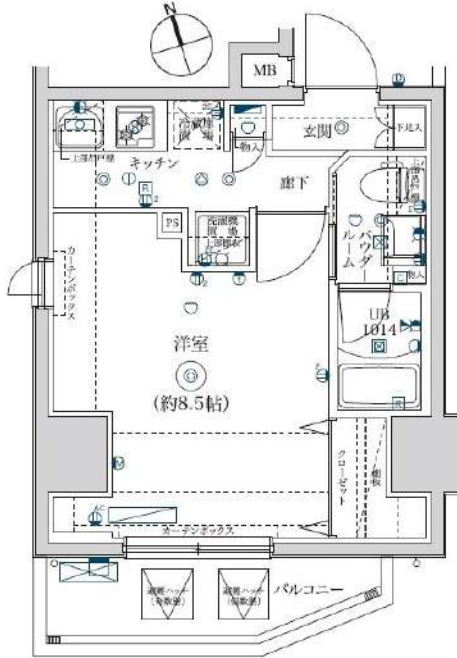


イアース亀戸

201号室

JR中央・総武線「亀戸」徒歩10分
東武亀戸線「亀戸水神」徒歩8分
都営新宿線「東大島」徒歩15分

複数路線利用可能!



間取り	1K		
賃料	88,000円		
管理費/共益費	10,000円		
条件	敷金:0ヶ月 / 礼金:1ヶ月		
所在地	東京都江東区亀戸7丁目37-1		
構造/階建/所在階	RC / 11階 / 2階部分		
専有面積	25.71㎡		
築年数	2021年3月		
契約期間	普通借家 / 1年		
更新料	0.5ヶ月(新賃料)	更新事務手数料	0.275ヶ月税込み
保険情報	10,000円 / 1年	解約予告	2ヶ月前
退去予定日	2026年5月29日	入居時期	2026年6月中旬
保証会社	東京7A [®] -トット保証、保証料(初回契約時)50%、保証料(月額)1%、/月額プラン(月額 賃料総額の3%) 初回・年間保証料なしも選択可		
その他費用	契約事務手数料:5,500円(入居時)、鍵交換代:27,500円(入居時)、消臭除菌代:8,800円(入居時)、あんしんサポートα(1年間):16,500円(年額)		
設備	オートロック、防犯カメラ、宅配ボックス、駐輪場、24Hゴミ出し可、エレベーター1基、角部屋、インターネット使用料無料、TVモニター付きインターフォン、エアコン、浴室乾燥機、温水洗浄便座、コンロ2口設置済、独立洗面台、クローゼット、下駄箱、室内洗濯機置き場、バス・トイレ別室、2面採光、ベランダ・バルコニー、システムキッチン、24H換気システム、BS、		
備考	解約通知:2ヶ月前、1年未満解約の場合賃料1ヶ月分の違約金あり、空き予定の物件は先行契約、退去時クリーニング費用:借主負担、駐輪場・駐輪場・バイク置き場の空き状況等は下記共用部の問い合わせ先へご確認ください。		
共用部の問合せ先	株式会社国土信和 03-5652-5340		



物産・内見・入居申込は
「リアルタイム」Web受付

ITANDI BB

新宿本店 新宿区新宿3-21-4新宿ニュータウンビル1階
TEL : 03-6279-2032



みずべや
水商売のお部屋



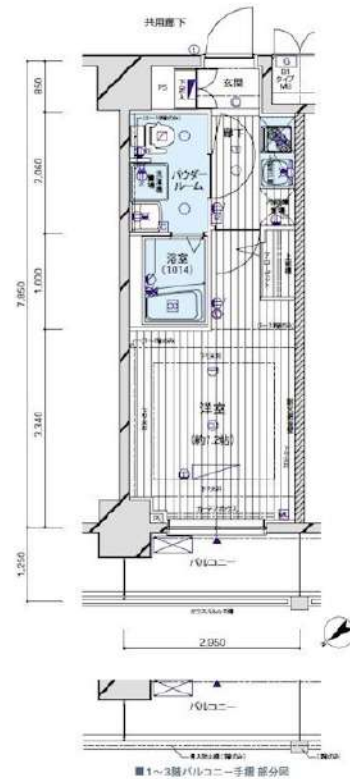
あずま通り店 新宿区歌舞伎町1-8-3良川ビル2階
TEL : 03-6205-5732

防犯カメラ,耐震構造,耐火構造,外壁タイル張り,分譲タイプ,駅まで平坦,平坦地,高層階,2F以上,オートロック,モニタ付オートロック,ダブルロック,ディンプルキー,24時間緊急通報システム

【外観】



【間取り図】



※図面と現状が異なる場合は現状優先となります。

賃料	94,500円		
管理費等	15,000円	間取り	1K
敷金	無	礼金	0.5ヶ月
敷引 償却金	-	保証金	-
建物名	メインステージ亀戸		
物件種別	マンション	号室	0805号室
建物所在地	東京都江東区亀戸8丁目25番6		
交通	東武亀戸線 亀戸水神 徒歩4分 中央・総武線各停 亀戸 徒歩15分		
間取詳細	洋室(7.2畳)		
構造・規模	鉄筋コンクリート11階建 8階		
専有面積	23.15㎡	向き	北西
築年月	2010年10月6日	契約期間	2年
入居時期	2026年6月上旬予定	更新料	1.5ヶ月(新賃料)
損害保険	有 16,000円 24ヶ月		
駐車場	駐輪場		
設備	エレベーター, 24時間ゴミ出し可, 風除室, 敷地内ゴミ置き場, 宅配BOX, システムキッチン, 2口コンロ		
その他費用	[一時金] ハウスクリーニング費用(退去時請求): 49,500円 退去時鍵交換費用(契約時請求): 29,700円 AMLクラブサポート費用(契約時請求): 16,500円 [備考] ①短期解約違約金有(1年未満=1ヶ月, 半年未満=2ヶ月) ②エアコンクリーニング費用(1台あたり16,500円税込込み・退去時請求)		
入居諸条件	ペット可 事務所不可 楽器等の使用不可 性別不問		
保証会社	必須 家賃総額より50%~		
備考			

情報更新日 2026年4月4日

No.05410805

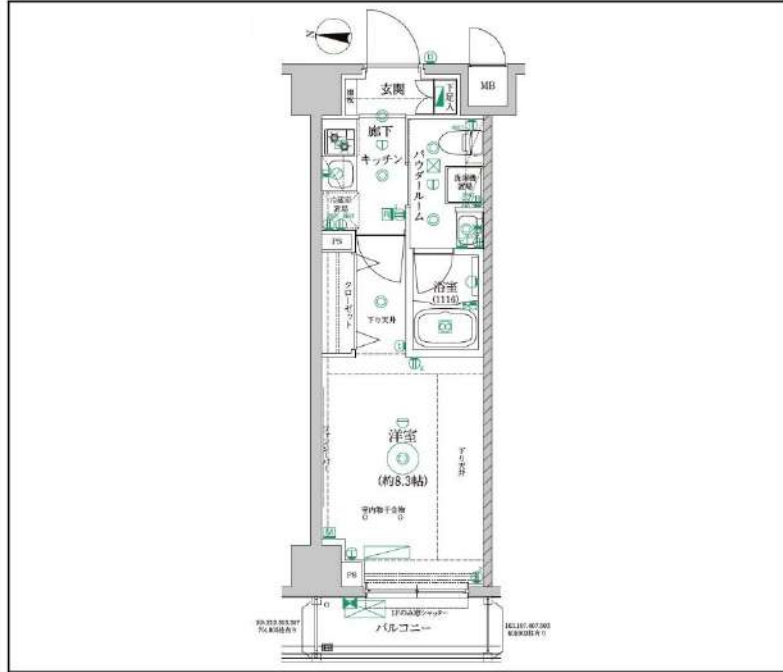
新宿本店 新宿区新宿3-21-4新宿ニューターワビル1階 TEL: 03-6279-2032
みずべや 水商売のお部屋
あずま通り店 新宿区歌舞伎町1-8-3良川ビル2階 TEL: 03-6205-5732

レアライズ清澄白河

207号室

東京メトロ半蔵門線「清澄白河」徒歩10分
都営大江戸線「清澄白河」徒歩10分
東京メトロ半蔵門線「住吉」徒歩14分

インターネット&Wi-Fi無料!



間取り	1K		
賃料	102,500円		
管理費/共益費	10,000円		
条件	敷金:0ヶ月 / 礼金:1ヶ月		
所在地	東京都江東区石島3-13		
構造/階建/所在階	RC / 9階 / 2階部分		
専有面積	25.52㎡		
築年数	2018年3月		
契約期間	普通借家 / 1年		
更新料	0.5ヶ月(新賃料)	更新事務手数料	0.275ヶ月税込み
保険情報	10,000円 / 1年	解約予告	2ヶ月前
退去予定日	2026年5月26日	入居時期	2026年6月上旬
保証会社	東京アパルトメント保証、①初回+月額プラン(賃料総額の50%+月額1%~2%) / 年間保証料なし ②月額プラン(月額賃料総額の3%~4%) / 初回・年間保証料なし		
その他費用	契約事務手数料:5,500円(入居時)、鍵交換代:27,500円(入居時)、消臭除菌代:8,800円(入居時)、あんしんサポートα(1年間):16,500円(年額)		
設備	オートロック、防犯カメラ、宅配ボックス、駐輪場、バイク置場、24Hゴミ出し可、エレベーター1基、インターネット使用料無料、TVモニター付きインターフォン、エアコン、浴室乾燥機、温水洗浄便座、コンロ2口設置済、独立洗面台、クローゼット、下駄箱、室内洗濯機置き場、バス・トイレ別室、ベランダ・バルコニー、システムキッチン、24H換気システム、CATV、BS、		
備考	解約通知:2ヶ月前、1年未満解約の場合賃料1ヶ月分の違約金あり、空き予定の物件は先行契約、退去時クリーニング費用:借主負担、駐輪場・駐輪場・バイク置き場の空き状況等は下記共用部の問い合わせ先へご確認ください。		
共用部の問合せ先	株式会社ディ・エム・シー 045-316-3900		

- オートロック
- エレベーター
- エアコン
- Wi-Fi 無料
- 宅配ボックス
- 浴室乾燥機
- クローゼット
- 独立洗面台
- 24Hゴミ置き場
- コンロ2口
- 温水洗浄便座
- バス・トイレ別
- 洗濯機置き場室内
- システムキッチン
- 24H換気システム
- フローリング

物産・内見・入居申込は
「リアルタイム」Web受付

ITANDI BB

新宿本店 新宿区新宿3-21-4新宿ニューターワビル1階
TEL : 03-6279-2032



みずべや
水商売のお部屋



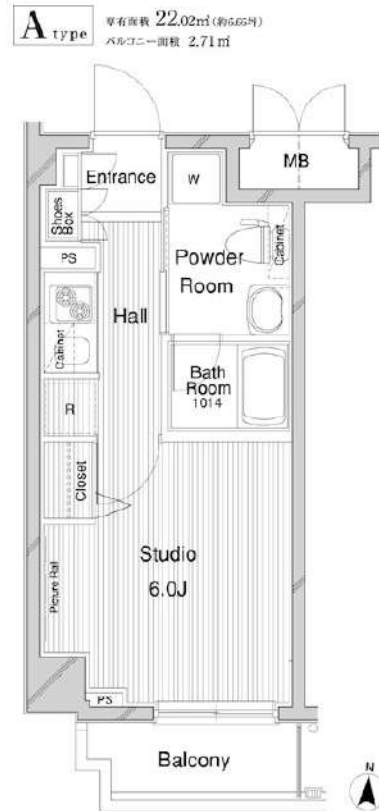
あずま通り店 新宿区歌舞伎町1-8-3良川ビル2階
TEL : 03-6205-5732

防犯カメラ,耐震構造,耐火構造,外壁タイル張り,分譲タイプ,駅まで平坦,平坦地,オートロック

【外観】



【間取り図】



※図面と現状が異なる場合は現状優先となります。

賃料	103,000円		
管理費等	15,000円	間取り	1K
敷金	無	礼金	0.5ヶ月
敷引 償却金	-	保証金	-
建物名	メインステージ錦糸町Ⅱ		
物件種別	マンション	号室	0601号室
建物所在地	東京都江東区亀戸1丁目3-17		
交通	総武線快速 錦糸町 徒歩10分 東武亀戸線 亀戸 徒歩7分		
間取詳細	洋室(6畳)		
構造・規模	鉄筋コンクリート8階建6階		
専有面積	22.02㎡	向き	南
築年月	2007年4月13日	契約期間	2年
入居時期	2026年5月下旬予定	更新料	1.5ヶ月(新賃料)
損害保険	有 16,000円 24ヶ月		
駐車場	要問い合わせ,駐輪場,バイク置き場		
設備	エレベーター,24時間ゴミ出し可,風除室,敷地内ゴミ置き場,宅配BOX,システムキッチン,浴室乾燥		
その他費用	【一時金】退去時鍵交換費用(契約時請求):29,700円 ルームクリーニング費用(退去時請求):49,500円 AMLクラブサポート費用(契約時請求):16,500円 【備考】①短期解約違約金有(1年未満=1ヶ月,半年未満=2ヶ月)②エアコンクリーニング費用(1台あたり16,500円税込み・退去時請求)		
入居諸条件	ペット不可 事務所不可 楽器等の使用不可 法人可		
保証会社	必須 家賃総額の50%~		
備考			

情報更新日 2026年4月4日

No.04230601

新宿本店 新宿区新宿3-21-4新宿ニューターワビル1階 TEL: 03-6279-2032
みずべや 水商売のお部屋
あずま通り店 新宿区歌舞伎町1-8-3良川ビル2階 TEL: 03-6205-5732

間取り図



基本情報

住所	東京都江東区牡丹3丁目 28-4	号室	503		
交通	1	東西線門前仲町駅 徒歩8分	間取り	1R	
	2	東西線木場駅 徒歩8分	広さ	壁芯27.1㎡	
	3	京葉線越中島駅 徒歩11分	方角	-	
築年月	2005年6月	構造	鉄骨造・8階建	現況	期日指定 2026年4月下旬

賃料等

敷金	0ヶ月	礼金	1ヶ月
賃料	120,000円	再契約料	新賃料の1ヵ月
共益費	11,000円		

■鍵交換代33,000円 ■退去時クリーンコート代55,000円 ■事務手数料22,000円 ■退去時精算手数料5,500円 (最終請求時) ■リブクラブ2,200円/月 ■SBI少額短期保険800円/月 ■指定賃貸保証加入 (総賃料100%) ■賃料等引き落とし料330円/月 ■家具家電撤去費用27,500円 (家具家電無し契約を希望の場合) ■短期解約違約金: 賃料1ヶ月分 (1年未満) ■モバイルwifi (50GB)付 ■民泊・簡易宿泊による利用及びそれに伴う広告等は一切禁止 ■法人契約の場合、普通借相談可 ■法人で保証会社加入無しの場合、敷金1ヵ月 ■ペット可 (小型犬または猫1匹) ■ペット飼育時敷金1ヶ月追加 (退去時全額償却) ■海外審査相談可 ■全物件先行契約になります。 ■事務所・SOHO利用禁止 ■外国籍の方: GTN加入要 (海外審査OK) 初回保証料: 賃料総額100% 月次手数料2,330円 (税込) ■スタンダードシリーズ

設備

エレベーター / 家具・家電付 / カーテン付 / 冷蔵庫 / 電子レンジ / 洗濯機 / ベッド / テレビ / バストイレ別 / オートロック / 敷金不要 / 外国人可 / キャンペーン特集

建物内観



外観画像



SET UP賃貸 (家具・家電付き) 対応

[家具・家電付き基本内容] 条件をご確認下さい。

- TV
- 冷蔵庫
- レンジ
- ペット
- デスク
- チェア
- カーテン
- その他備品

※物件により異なる場合がございます。詳しくはお問合せ下さい。

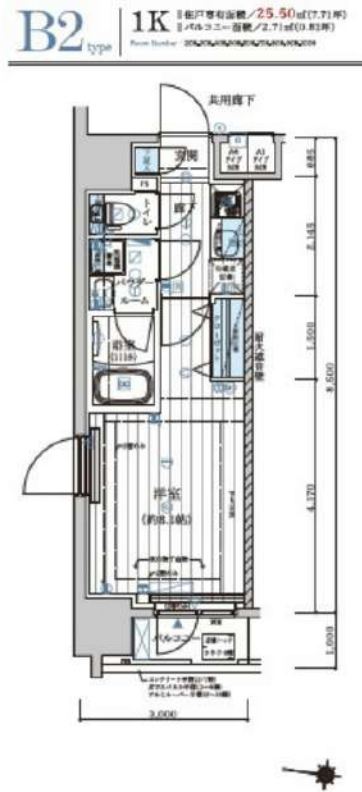


防犯カメラ,耐震構造,耐火構造,外壁タイル張り,分譲タイプ,駅まで平坦,平坦地,2F以上,オートロック,モニタ付オートロック,ダブルロック,ダブルディンプルキー

【外觀】



【間取り図】



※図面と現状が異なる場合は現状優先となります。

賃料	121,500円		
管理費等	15,000円	間取り	1K
敷金	無	礼金	0.5ヶ月
敷引 償却金	-	保証金	-
建物名	メインステージ森下II		
物件種別	マンション	号室	0708号室
建物所在地	東京都江東区新大橋2丁目18番6		
交通	都営新宿線 森下(東京) 徒歩6分 都営大江戸線 森下(東京) 徒歩6分		
間取詳細	洋室(8.1畳)		
構造・規模	鉄筋コンクリート11階建7階		
専有面積	25.5㎡	向き	西
築年月	2016年11月下旬	契約期間	2年
入居時期	2026年5月下旬予定	更新料	1.5ヶ月(新賃料)
損害保険	有 16,000円 24ヶ月		
駐車場	要問い合わせ,駐輪場,バイク置き場		
設備	エレベーター,24時間ゴミ出し可,風除室,敷地内ゴミ置き場,宅配BOX,2口コンロ,バス・トイレ別		
その他費用	[一時金] 退去時鍵交換費(契約時請求):29,700円 AMLクラブサポート費(契約時請求):16,500円 ハウスクリーニング費(退去時請求):49,500円 [備考] ①短期解約違約金有(1年未満=1ヶ月,半年未満=2ヶ月) ②エアコンクリーニング費用(1台あたり16,500円税込込み・退去時請求)		
入居諸条件	ペット可 事務所不可 楽器等の使用不可 性別不問		
保証会社	必須 総賃料の50%~		
備考			

情報更新日 2026年4月4日

No.09220708

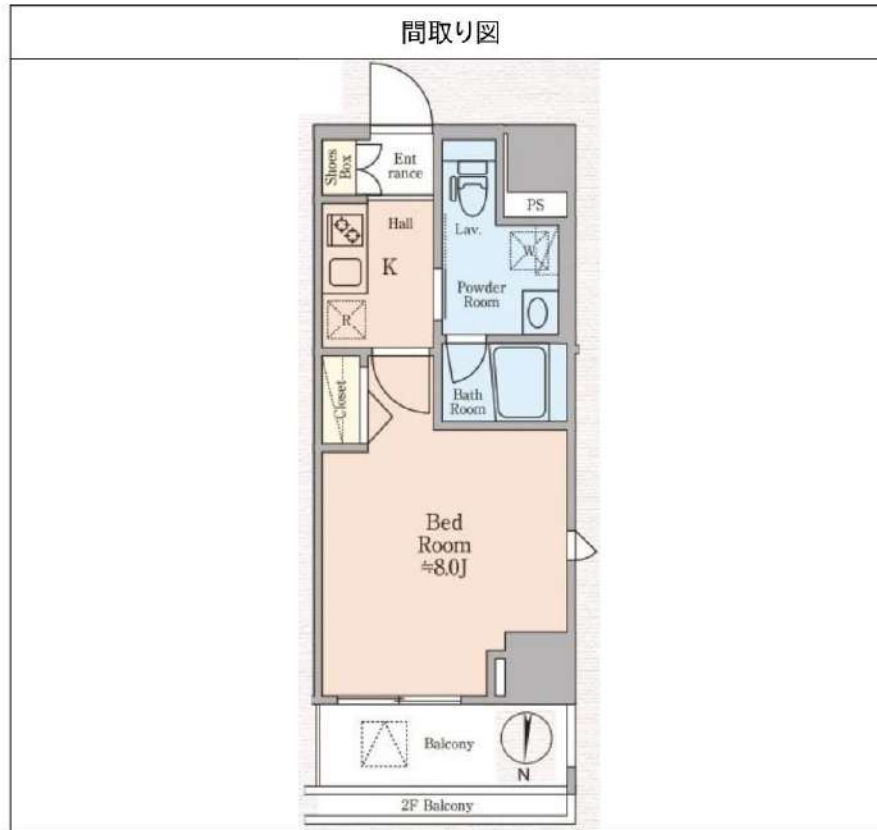
新宿本店 新宿区新宿3-21-4新宿ニュータワービル1階 TEL:03-6279-2032
みずべや 水商売のお部屋
あずま通り店 新宿区歌舞伎町1-8-3良川ビル2階 TEL:03-6205-5732

HY's 住吉 II 1005

物件種別	間取り	賃料	管理費等
マンション	1K	124,000円	8,000円

☆小型犬または猫、計1匹まで同居可能
☆インターネットWi-Fi無料

ライブでんき加入で電気代1ヶ月分無料
※掲載写真は同物件同型部屋の参考写真です。



敷金/保証金	0円	礼金/権利金	124,000円
敷引/償却金		更新料	1.5ヶ月 (新賃料)
更新事務手数料			
その他費用	[一時金] 事務手数料: 11,000円, 鍵交換代: 38,500円 [月次費用] naviサポート: 990円 [備考] 解約予告2ヶ月前・更新料1.5ヶ月		
物件所在地	東京都江東区扇橋1丁目14番12		
交通	東京メトロ半蔵門線 住吉駅 徒歩10分 都営新宿線 住吉駅 徒歩10分 都営大江戸線 清澄白河駅 徒歩12分		
間取り詳細	洋室 8.00		
構造	鉄筋コンクリート 10階 / 11階建		
面積	26.01㎡	向き	北
築年月	2019年11月10日	契約期間	普通借家契約 2年
退去日		入居時期	2026年4月下旬 予定
駐車場	駐輪場		
設備	24時間換気システム, 2口コンロ, BS, CS, TVインターホン, エアコン, ガスコンロ設置済, ガス給湯, クローゼット, システムキッチン, シューズボックス, ネット使用料不要, バス・トイレ別, マルチメディアコンセント, 温水洗浄便座, 火災報知機, 室内洗濯機置場, 人感照明センサー, 洗面化粧台, 浴室乾燥, 浴室暖房, エレベーター, 宅配BOX, 敷地内ゴミ置き場		
入居諸条件	ペット相談, 楽器使用不可, 事務所不可, 法人可		
損害保険	要 フレックス少額短期保険 18,000円 (2年)		
保証会社	必須 初回保証料(賃料+管理費+naviサポート等)×50%、月次保証料1%、外国籍: 初回保証料(賃料+管理費+naviサポート等)×80%～、月次保証料2%～		
備考	・ペット飼育相談可能 小型犬または猫1匹まで(飼育時+敷金1ヶ月) ・短期解約違約金あり(1年未満解約は賃料1ヶ月分) ・入居者様専用アプリのご登録必須 物件確認・内見予約・お申込みは【いい生活Square】をご確認ください		

※図面と異なる場合は現況を優先となります。

新宿本店 新宿区新宿3-21-4新宿ニューターワビル1階 TEL: 03-6279-2032

みずべや 水商売のお部屋

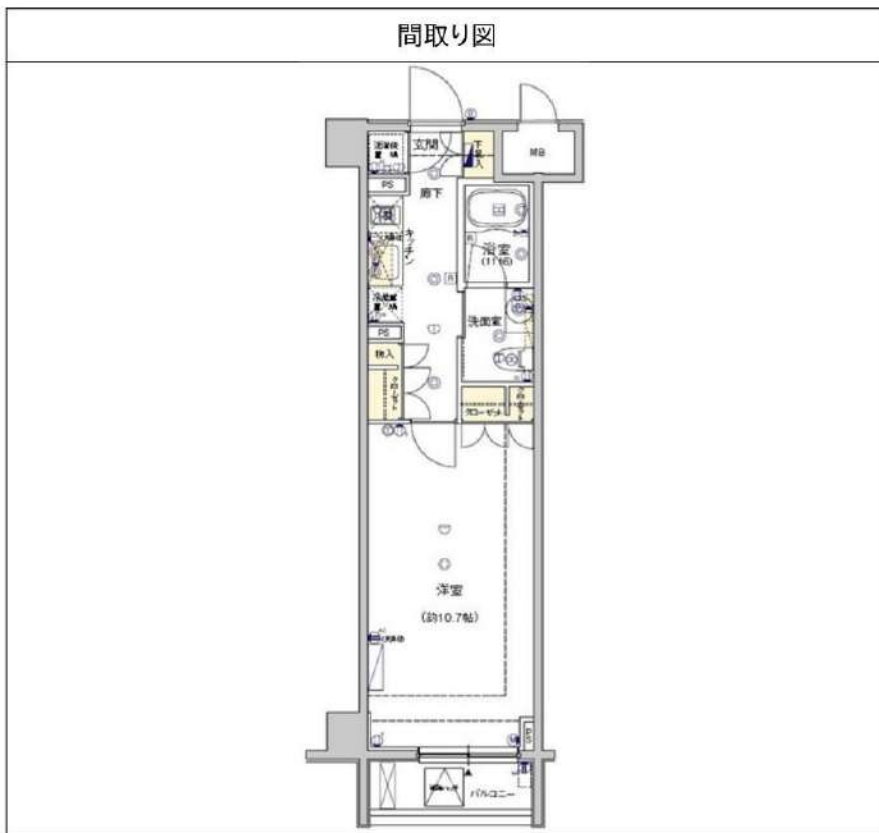
あずま通り店 新宿区歌舞伎町1-8-3良川ビル2階 TEL: 03-6205-5732

Feeth水天宮前 405

物件種別	間取り	賃料	管理費等
マンション	1K	134,000円	15,000円

ペット可 高級分譲賃貸マンション 設備やセキュリティー面も充実

ペット可 高級分譲賃貸マンション 設備やセキュリティー面も充実



※図面と異なる場合は現況を優先となります。

敷金/保証金	134,000円	礼金/権利金	134,000円
敷引/償却金	134,000円	更新料	1.5ヶ月(新賃料)
更新事務手数料			
その他費用			
物件所在地	東京都江東区佐賀2丁目7-2		
交通	東京メトロ半蔵門線 水天宮前駅 徒歩8分 都営大江戸線 清澄白河駅 徒歩12分 東京メトロ東西線 門前仲町駅 徒歩13分		
間取り詳細			
構造	鉄筋コンクリート 4階 / 8階建		
面積	32.78㎡	向き	南東
築年月	2009年3月	契約期間	普通借家契約 2年
退去日		入居時期	2026年6月30日
駐車場	駐輪場 バイク置き場		
設備	浴室乾燥, ガス給湯, バス・トイレ別, CS, シャワー, 2口コンロ, ガスキッチン, 温水洗浄便座, エアコン, 室内洗濯機置場, 押入, BS, CATV, シューズボックス, モニタ付オートロック, 洗面化粧台, クローゼット, フローリング, トイレ有, ガスコンロ, ユニットバス, ガスコンロ設置済, バス有, システムキッチン, TVインターホン, デザイナーズ, エレベーター, 外壁タイル張り, 宅配BOX		
入居諸条件	ペット可, 事務所不可, 二人入居可		
損害保険	要 22,000円(2年)		
保証会社	可 保証会社必須~50%(最低保証料5万円)		
備考	<ul style="list-style-type: none"> ■入居中サポート/21450円 ■抗菌代/17600円 ■事務手数料/11000円 ■保証会社必須~50%(最低保証料5万円) ■保険/22000円 ■鍵費用/25300円 ■契約期間(2年普借) ※違約金有 ☆AZPの賃料+1万円でスーパーゼロプラン適用★0 ■ペット飼育時条件有 		

アイル イムーブル御茶ノ水

802号室

都営新宿線

神保町駅徒歩3分

☆角部屋☆

都営三田線神保町駅 徒歩3分
総武線御茶ノ水駅 徒歩9分

禁煙ルーム

外観等



地図



間取り



駐輪場・バイク置場

※要空き確認

※金額等詳細は建物管理会社へ問合せ下さい



周辺環境

※図面と現況が異なる場合は現況を優先いたします。

※㎡数はPS・MB面積を含む場合があります。

賃料	138,000	円
共益費	10,000	円
敷金	1ヶ月	礼金
現況	5月11日退去予定	1ヶ月

物件概要			
所在地	東京都千代田区神田神保町1丁目38-2		
構造	RC地上12階建		
種別	分譲賃貸マンション		
築年数	2014年6月	総戸数	36戸
間取り	1K	広さ	25.20㎡

必要書類・その他注意事項

身分証明書・収入証明
 (※保険証は提出時記号・保険証番号をふせてください)
 家賃口座引落 (手数料は契約者負担となります)
 入居者サポート料 2年間 22,000円
 住宅総合保険 2年間 20,000円
 解約時敷金償却 1ヶ月
 鍵交換代 26400円
 (上下ダブルロック)
 通常損耗は貸主負担です
 保証会社利用必須
 近隣トラブル解決支援サービス付保証プランあり
 契約期間: 2年
 更新料: 新賃料の1ヶ月分

都市ガス物件

① 法人申込 条件変更不可 ①

- ・図面記載の金額は必須
- ・請求から5営業日迄の振込
- ・入金ベースでの鍵渡し不可

建物管理会社 ※ネット環境の導入状況については事前に下記までご確認ください
 日神管財株式会社
 03-5360-2041

部屋設備

- ◆バス・トイレ別
- ◆モニター付オートロック
- ◆宅配BOX
- ◆エアコン1基(設備:洋室)
- ◆エレベーター
- ◆システムキッチン
- ◆室内洗濯
- ◆クローゼット
- ◆2口ガスコンロ
- ◆洗面台
- ◆浴室換気乾燥機

新宿本店 新宿区新宿3-21-4新宿ニュータワービル1階
 TEL: 03-6279-2032



みずいべや
 水商売のお部屋



あずま通り店 新宿区歌舞伎町1-8-3良川ビル2階
 TEL: 03-6205-5732