

GENOVIA瑞江 0602

部屋タイプ：B

都営新宿線「瑞江」駅 徒歩8分 都営新宿線「篠崎」駅 徒歩19分

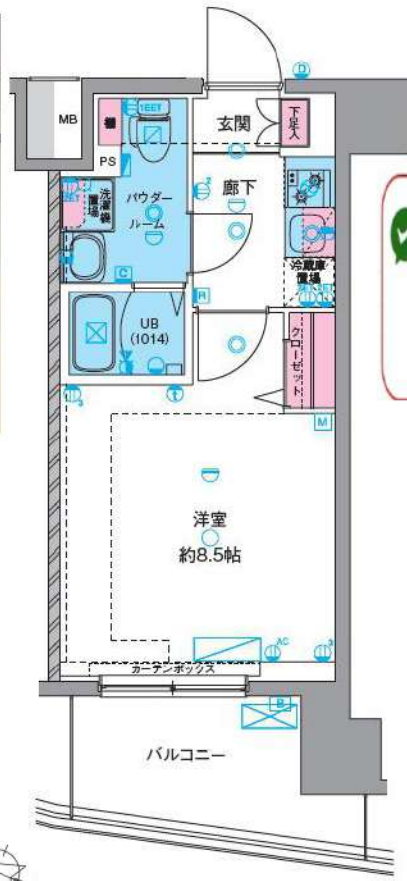
～賃貸マンション～インターネットWi-Fi無料～ペット飼育可（大型犬・猫・多頭飼い可）～2駅以上利用可能～2人入居相談可能～外国籍相談可能～外国籍家賃：クレカ・QR決済可（条件有）～



別タイプ写真



別タイプ写真



★上記、初回費用決済可
※外国籍入居者サポートプラン加入の方のみ



↑写真載せてます！

転用OK！

承諾不要です！

賃料	89,000円		
共益費	10,000円	間取り	1K
敷金	0ヶ月	礼金	0ヶ月
物件種別	賃貸マンション	契約内容	普通借家
所在地	東京都江戸川区瑞江1丁目62-4		
間取詳細	洋室8.5帖6階		
構造・規模	鉄筋コンクリート8階建/6階部分		
共用部	駐車場（敷金1ヵ月）・バイク置き場（敷金1ヵ月）・駐輪場		
専有面積	壁芯25.55㎡	向き	南西
築年月	2025年5月	契約期間	2年
入居時期	予定2026年5月下旬		
更新料	新賃料の1ヶ月		
解約予告	2ヶ月前		
保証会社	一番手「RBI」初回保証料：50%（ペット飼育時100%） 外国籍：100%+外国籍サポート年間10,800円 （※審査により変更有・要確認） 外国籍家賃：クレカQR決済可（既存の保証料+2%/月） ★RBI安心サポート： 家賃保証月額料金+家財保険+家賃引落手数料+mamorocca →全て付帯して2,700円/月(税込)		
保険	有 火災保険（保証会社により変動有）		
室内清掃費用	38,500円		
その他初期費用（税込）	契約事務手数料：11,000円、外国籍サポートプラン：10,800円、消臭抗菌サービス：11,000円、鍵交換費用（任意）：27,500円		
ポイント・特徴	ペット飼育時：敷金積増なし（多頭飼い・大型犬の場合、基本敷金1ヶ月※頭数により変動あり） 短期解約違約金：1年未満の解約で総賃料1ヵ月分 外国籍初期費用・家賃：クレカ・QR決済可（条件有） 留学生・ワーホリの方：敷金1ヵ月追加（解約時返還）		

※図面と現況が異なる場合は、現況優先となります。情報掲載日 2026/3/9



新宿本店 新宿区新宿3-21-4新宿ニューワールドビル1階
TEL：03-6279-2032



みずべや
水商売のお部屋



あずま通り店 新宿区歌舞伎町1-8-3良川ビル2階
TEL：03-6205-5732

貸マンション

両国駅

クオリタス菊川(クオリタスキクカワ) 604

間取り
1K

専有面積
25.58㎡

築年月
2021年10月



チェックポイント！

バイク置場有、主要採光面：西向き、事務所使用不可、ペット相談、保証人不要、二人入居可、デザイナーズ、外観タイトル張り、B・T別、シャワー、浴室乾燥機、トイレ、温水洗浄便座、洗面台、2口コンロ、システムキッチン、クローゼット、シューズボックス、室内洗濯機置場、給湯都市ガス、フローリング、エアコン、C・S・B端子、インターネット使用料無料、モニタ付オートロック、モニタ付インターホン、エレベーター、宅配BOX



物件種目	貸マンション
最寄駅	両国
間取タイプ	1K
賃貸条件	賃料 120,000円 礼金 0.5ヶ月 敷金なし 保証金なし

物件所在地	東京都墨田区立川2丁目 11-8		
交通	都営大江戸線 両国 徒歩11分		
建物	建物名	クオリタス菊川(クオリタスキクカワ) 604	
	構造・規模	RC 7階建/6階部分	
	使用部分積	25.58㎡	
	間取内訳		
築年月	2021年10月	契約期間	2年
管理費等	なし 共益費 20,000円/月 雑費なし		
駐車場			
現況	居住中	入居可能時期	2026年5月20日
設備	B・T別、シャワー、浴室乾燥機、トイレ、温水洗浄便座、洗面台、2口コンロ、システムキッチン、クローゼット、シューズボックス、室内洗濯機置場、給湯、都市ガス、フローリング、エアコン、C・S・B端子、インターネット使用料無料、モニタ付オートロック、モニタ付インターホン、エレベーター、宅配BOX		
保険等	要 2年23,000円		
備考	■更新料/新賃料の1.00ヶ月分 ■Jリース・セゾン30%、オリコ50% ■鍵費用/22,000円 更新料：新賃料1ヶ月 賃貸保証：利用可 Jリース・セゾン30%、オリコ50% 利用駅1：JR総武・中央線両国 徒歩15分 利用駅2：都営新宿線 菊川 徒歩8分		

新宿本店

新宿区新宿3-21-4新宿ニュータワービル1階
TEL: 03-6279-2032



みずべや
水商売のお部屋



あずま通り店

新宿区歌舞伎町1-8-3良川ビル2階
TEL: 03-6205-5732

貸マンション

東向島駅

ロアール東向島

間取り
2DK

専有面積
41.79㎡

築年月
2022年01月



チェックポイント！

主要採光面：東向き、ベット相談、ルームシェア可、2面採光、デザイナーズ、常時ゴミ出し可能、分譲タイプ、角部屋、24時間換気システム、B・T別、追焚機能、浴室乾燥機、温水洗浄便座、シャワー付洗面化粧台、洗面所独立、ガスコンロ付、2口コンロ、システムキッチン、グリル、シューズ1C、照明器具、人感センサー付照明、室内洗濯機置場、都市ガス、エアコン、光ファイバー、CATVインターネット、インターネット使用料無料、ダブルロックドア、オートロック、モニタ付オートロック、防犯カメラ、バルコニー、エレベーター、宅配BOX



物件種目	貸マンション
最寄駅	東向島
間取タイプ	2DK
賃料	賃料 137,800円
賃貸条件	礼金1ヶ月 敷金なし 保証金なし

物件所在地	東京都墨田区東向島6丁目		
交通	東武伊勢崎・大師線 東向島 徒歩5分		
建物	建物名	ロアール東向島	
	構造・規模	RC 5階建/2階部分	
	使用部分積	41.79㎡	
	間取内訳	DK7.3 洋室5.8 洋室24.5	
築年月	2022年01月	契約期間	2年
管理費等	なし 共益費22,200円/月 雑費なし		
駐車場	なし		
現況	居住中	入居可能時期	2026年5月22日予定
設備	B・T別、追焚機能、浴室乾燥機、温水洗浄便座、シャワー付洗面化粧台、洗面所独立、ガスコンロ付、2口コンロ、システムキッチン、グリル、シューズ1C、照明器具、人感センサー付照明、室内洗濯機置場、都市ガス、エアコン、光ファイバー、CATVインターネット、インターネット使用料無料、ダブルロ...		
保険等	要 2年17,000円		
備考	退去時清掃費用71,500円 共設設備、インターネット、共用設備の使用法および料金については建物管理会社へお問い合わせ下さい 鍵交換費用：27,500円 更新料：新賃料1ヶ月 賃貸保証：加入要 日本トラスココーポレーション保証 初回保証料：総賃料の80%+月額保証料：総賃料の1% 利用駅1：京成押上線 八広 徒歩8分 利用駅2：京成押上線 京成曳舟 徒歩10分		

新宿本店 新宿区新宿3-21-4新宿ニュータワービル1階
TEL：03-6279-2032



みずべや
水商売のお部屋



あずま通り店 新宿区歌舞伎町1-8-3良川ビル2階
TEL：03-6205-5732

貸マンション

押上駅

SYFORME OSHIAGE 501

間取り
1LDK

専有面積
31.90㎡

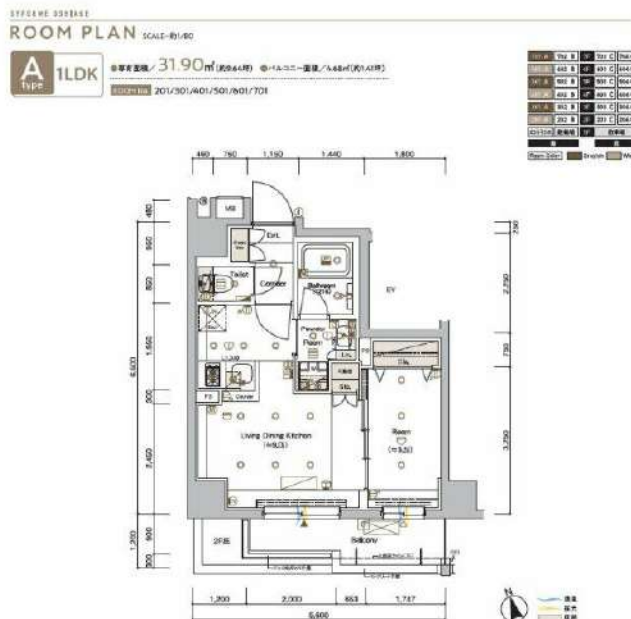
築年月
2023年03月



定期借家

チェックポイント！

主要採光面：南向き、ペット相談 小型犬可 猫可、保証人不要、二人入居可、分譲タイプ、角部屋、B・T別、追焚機能、浴室乾燥機、トイレ、温水洗浄便座、洗面所、洗面台、洗面所独立、ガスコンロ可、2口コンロ、システムキッチン、収納スペース、クローゼット、シューズボックス、室内洗濯機置場、洗濯機置場、都市ガス、フローリング、エアコン、C、S、B、S端子、インターネット対応、インターネット使用料無料、オートロック、防犯カメラ、バルコニー、エレベーター、宅配BOX



物件種目	貸マンション
最寄駅	押上
間取タイプ	1LDK
賃貸条件	賃料 149,000円 礼金1ヶ月 敷金1ヶ月 保証金なし

物件所在地	東京都墨田区業平5丁目 8番8号		
交通	東京メトロ半蔵門線 押上 徒歩5分		
建物	建物名	SYFORME OSHIAGE 501	
	構造・規模	RC 7階建/5階部分	
	使用部分積	31.90㎡	
	間取内訳	LDK 9、洋3.5	
築年月	2023年03月	契約期間	2年
管理費等	10,000円/月 共益費なし 雑費なし		
駐車場			
現況	居住中	入居可能時期	2026年6月中旬予定
設備	B・T別、追焚機能、浴室乾燥機、トイレ、温水洗浄便座、洗面所、洗面台、洗面所独立、ガスコンロ可、2口コンロ、システムキッチン、収納スペース、クローゼット、シューズボックス、室内洗濯機置場、洗濯機置場、都市ガス、フローリング、エアコン、C、S、B、S端子、インターネット対応、インターネット使...		
保険等	要 2年20,000円		
備考	分譲貸マンション「SYFORME (シーフォルム)」シリーズならではのスタイリッシュなデザインと充実設備がポイントです。◆お申込時、当社が運営するサービス「利回りくん」にも申込情報が登録されます。入居後、本登録を行う事でサービスを利用する事ができます。◆本サービスの登録は無料です。◆入居後建交換になる場合があります。◆ペット飼育可の場合：ペット飼育は敷金1ヶ月増し。◆定期借家契約(再契約相談可) ◆最新の空室状況/内見のご予約/お申込はいえらぶBをご連絡ください。◆内見開始前日の申込：先行契約のみ申込可 SYLAプレミアムクラブ：24,200円 室内満前費用：59,400円 賃貸保証：加入要 クレディセゾン 初回 4.0%、以降 1.0、0.00円/年 (総賃料15万円以上：1.4、0.00円/年) ~ 外信の方：G.T.Nを利用。初回保証料1.00% (最低保証料40,000円) / 月額保証料1,000円 難交代代等：有 33,000円 ~ 利用駅1：都営浅草線押上 徒歩5分 利用駅2：京成押上線押上 徒歩5分		

新宿本店

新宿区新宿3-21-4新宿ニューターワビル1階
TEL: 03-6279-2032



みずがべや
水商売のお部屋



あずま通り店

新宿区歌舞伎町1-8-3良川ビル2階
TEL: 03-6205-5732

クロス江戸川

東京メトロ東西線「浦安」徒歩16分

都営新宿線「一之江」徒歩17分

東京メトロ東西線「葛西」徒歩21分



号室	賃料
201	160,000円

管理費	2,000円	敷金	0ヶ月
敷引/償却	0円	礼金	0ヶ月
所在地	東京都江戸川区江戸川5丁目26-2		
構造・階建	鉄骨 1階部分 / 3階	駐車場	有 16,500円
築年月	1992年3月	バイク置場	無
ガス	プロパン	駐輪場	無
契約期間	普通借家2年	開口向き	南
保険	20,000円 2年	専有面積	77.33㎡
保証会社	(casa・全保連・日本セーフティー) 初回 賃料の50%~100%、更新料(1年毎)10,000円 賃料支払い方法:口座振替(口座振替利用料330円/月) ※その他保証会社提携有		
その他費用	24時間サポート16,500円(税込)(入居時)、鍵交換必須22,000円(税込)(入居時)、クリーニング費用131,000円(税込)(入居時)		
入居時期	相談	退去予定日	空室
備考	間取り:2LDK 解約予告:1ヶ月前 短期解約違約金:1年未満賃料の2ヶ月分・2年未満賃料の1ヶ月分 更新料:賃料の0.5ヶ月分 / 更新事務手数料:賃料の0.5ヶ月分(別税) ※広告掲載可※ ☆ITANDI BB等の写真・間取り使用可 ☆外国籍・留学生・ナイトワーク紹介可 ※通訳サービス:1,650円/月額(留学生加入必須) ※諸条件ご相談ください		

※現況と図面に相違がある場合は、現況優先となります。

新宿本店 新宿区新宿3-21-4新宿ニューターワビル1階
TEL: 03-6279-2032



みずほのべや
水商売のお部屋



あずま通り店 新宿区歌舞伎町1-8-3良川ビル2階
TEL: 03-6205-5732