

シャンペル三園 205

物件種別	間取り	賃料	管理費等
アパート	1K	74,000円	3,500円

【インターネット無料※ギガプライズ】デザイナーズアパート! ★lot対応★使い勝手のいいロフトと階段下収納で荷物スッキリ♪

【インターネット無料※ギガプライズ】デザイナーズアパート! ★lot対応★使い勝手のいいロフトと階段下収納で荷物スッキリ♪

敷金/保証金	74,000円	礼金/権利金	74,000円
敷引/償却金	74,000円	更新料	1.5ヶ月(新賃料)
更新事務手数料			
その他費用			
物件所在地	東京都板橋区三園1丁目34-12		
交通	都営三田線 西高島平駅 徒歩6分 東武東上線 成増駅 徒歩23分 東京メトロ副都心線 地下鉄成増駅 徒歩28分		
間取り詳細	洋室 4.80畳, ロフト 4.40畳		
構造	木造 2階 / 2階建		
面積	15.60㎡	向き	北東
築年月	2021年10月	契約期間	普通借家契約 2年
退去日		入居時期	2026年6月6日
駐車場			
設備	ロフト, ネット使用料不要, 浴室乾燥, エアコン, 温水洗浄便座, フローリング, 洗面化粧台, 階段下収納, TVインターホン, 室内洗濯機置場, バス有, シャワー, トイレ有, ガス給湯, シューズボックス, バス・トイレ別, ガスコンロ, 押入, ガスキッチン, ユニットバス, デザイナーズ, 外壁タイル張り		
入居諸条件	二人入居可		
損害保険	要 22,000円(2年)		
保証会社	必須 保証会社必須~50%(最低保証料5万円)		
備考	■入居中サポート/21450円 ■抗菌代/17600円 ■事務手数料/11000円 ■保証会社必須~50%(最低保証料5万円) ■保険/22000円 ■鍵費用/22000円 ■契約期間(2年普借) ※違約金有 ☆AZPの賃料+1万円でスーパーゼロプラン適用★0		



※図面と異なる場合は現況を優先となります。

新宿本店

新宿区新宿3-21-4新宿ニュータウンビル1階
TEL: 03-6279-2032



みざべや
水商売のお部屋



あずま通り店

新宿区歌舞伎町1-8-3良川ビル2階
TEL: 03-6205-5732

フェニックス武蔵関参番館 305

物件種別	間取り	賃料	管理費等
マンション	1K	76,000円	7,000円

敷金/保証金	76,000円	礼金/権利金	76,000円
敷引/償却金		更新料	1ヶ月(新賃料)
更新事務手数料			
その他費用	<small>[-一時金] 鍵交換費用(税込): 27,500円 [月次費用] 家財保険+付帯サービス(税込): 1,735円 (備考) ■契約時: 当月分+翌月分の賃料・管理費をお支払い頂きます ■ペット飼育時: 敷金1ヶ月追加(別途飼育相則参照・要申請書) ■解約時: ルームクリーニング費用及び借主負担分の原状回復費用をお支払い頂きます</small>		
物件所在地	東京都練馬区関町北5丁目6-8		
交通	西武新宿線 武蔵関駅 徒歩8分		
間取り詳細	3階: 洋室 8.0畳		
構造	鉄筋コンクリート 3階 / 9階建		
面積	23.97㎡	向き	北
築年月	2009年10月6日	契約期間	普通借家契約 2年
退去日	2026年4月15日	入居時期	2026年5月上旬
駐車場	要問合せ 駐輪場 バイク置き場		
設備	角部屋 二面採光 2ロガス バス・トイレ別 浴室換気乾燥機 エアコン フローリング 室内洗濯機置場		
入居諸条件	ペット可		
損害保険			
保証会社	必須 トーシンライフ、オリコフォレントインシュア、全保連/保証料: 初回=賃料等×50%、月額=賃料等×1%		
備考	■住居専用 ■民泊利用不可 ■自転車: 月額500円 バイク: 月額1,000円 ※要空き確認・2年分一括払い ■部屋タイプ: D2 ◆内見予約は「スマート内覧」◆外国人籍相談可(申込条件: 在留カード必須、日本語読み書き出来る方、連帯保証人必須: 日本人又は永住者) ※内装は入居までに変更となる場合がございます		

外観



その他



※図面と異なる場合は現況を優先となります。

新宿本店 新宿区新宿3-21-4新宿ニュータウンビル1階
TEL: 03-6279-2032



みずべや
水商売のお部屋



あずま通り店 新宿区歌舞伎町1-8-3良川ビル2階
TEL: 03-6205-5732

エスパシオ西高島平 211

物件種別	間取り	賃料	管理費等
マンション	1K	80,000円	15,000円

敷金/保証金	80,000円	礼金/権利金	80,000円
敷引/償却金	80,000円	更新料	1.5ヶ月(新賃料)
更新事務手数料			
その他費用			

ペット可 高級分譲賃貸マンション

ペット可 高級分譲賃貸マンション

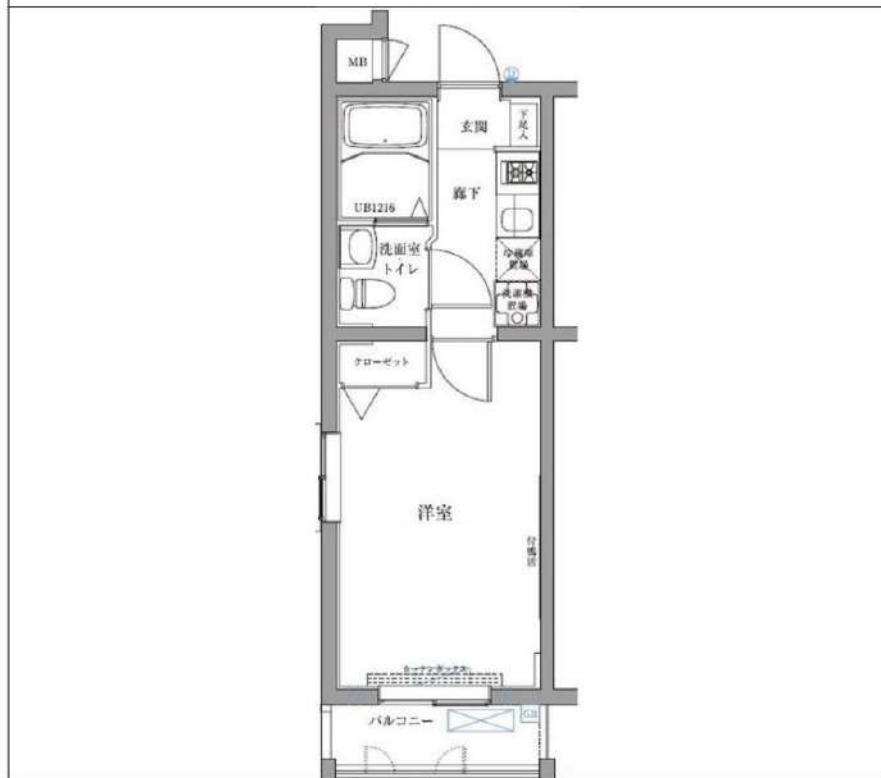
外観



その他



間取り図



物件所在地	東京都板橋区三園2丁目16-1
交通	都営三田線 西高島平駅 徒歩10分 東武東上線 成増駅 徒歩36分 都営三田線 新高島平駅 徒歩21分

間取り詳細			
構造	鉄筋コンクリート 2階 / 5階建		
面積	25.91㎡	向き	北西
築年月	2013年7月	契約期間	普通借家契約 2年
退去日		入居時期	2026年6月10日

駐車場	駐輪場
設備	浴室乾燥, ガス給湯, バス・トイレ別, CS, シャワー, 2口コンロ, ガスキッチン, 温水洗浄便座, エアコン, 洗面所独立, 室内洗濯機置場, 押入, BS, シューズボックス, モニタ付オートロック, 洗面化粧台, クローゼット, フローリング, トイレ有, ガスコンロ, ユニットバス, バス有, システムキッチン, TVインターホン, デザイナーズ, エレベーター, 外壁タイル張り, 宅配BOX

入居諸条件	ペット可, 事務所不可, 二人入居可
損害保険	要 23,000円(2年)
保証会社	必須 保証会社必須/～50%

備考	■入居中サポート/21450円 ■抗菌代/17600円 ■事務手数料/11000円 ■保証会社必須/～50% ■保険/23000円 ■鍵費用/22000円 ■契約期間(2年普借) ※違約金有 ☆AZPの賃料+1万円でスーパーゼロプラン適用 ★0 ■ペット飼育時条件有
----	---

※図面と異なる場合は現況を優先となります。

新宿本店 新宿区新宿3-21-4新宿ニューワークビル1階
TEL: 03-6279-2032

みずべや
水商売のお部屋

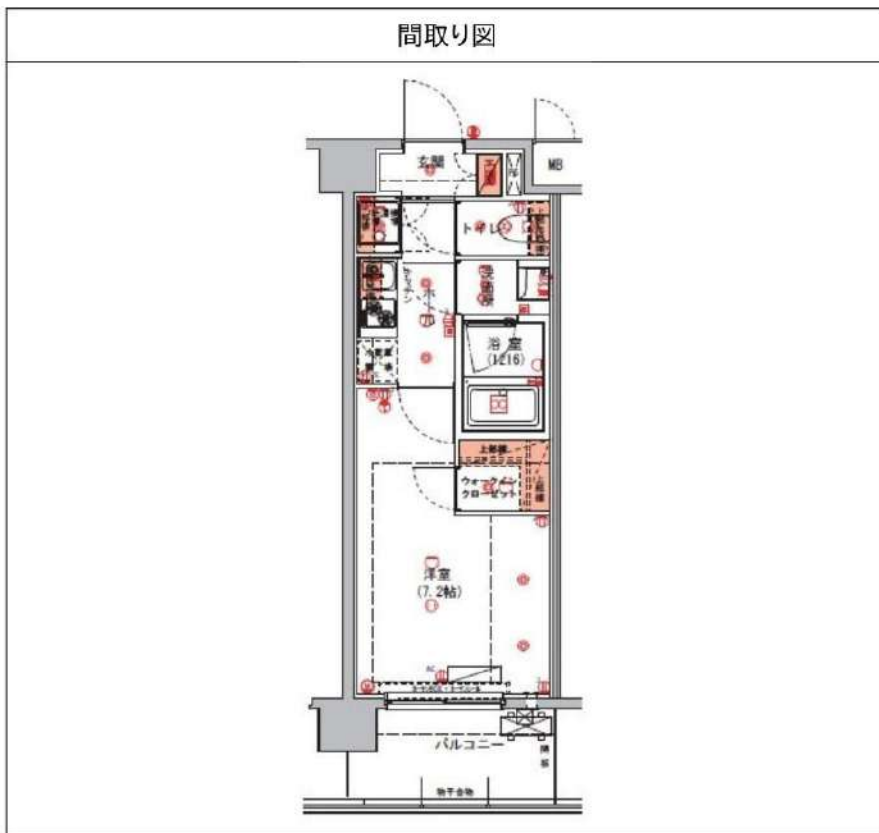
あずま通り店 新宿区歌舞伎町1-8-3良川ビル2階
TEL: 03-6205-5732

ハーモニーレジデンス東京アーバンスクエア#002 610

物件種別	間取り	賃料	管理費等
マンション	1K	87,500円	15,000円

お洋服やバッグ、靴などを一覧できる、憧れの大容量ウォークインクローゼット完備!ペット可 高級分譲賃貸マンション

お洋服やバッグ、靴などを一覧できる、憧れの大容量ウォークインクローゼット完備!ペット可 高級分譲賃貸マンション



敷金/保証金	87,500円	礼金/権利金	87,500円
敷引/償却金	87,500円	更新料	1.5ヶ月(新賃料)
更新事務手数料			
その他費用			
物件所在地	東京都板橋区坂下3丁目29-22		
交通	都営三田線 蓮根駅 徒歩10分 埼京線 浮間舟渡駅 徒歩15分 都営三田線 志村三丁目駅 徒歩22分		
間取り詳細			
構造	鉄筋コンクリート 6階 / 7階建		
面積	25.88㎡	向き	北東
築年月	2015年11月	契約期間	普通借家契約 2年
退去日		入居時期	2026年5月10日
駐車場	駐輪場 バイク置き場		
設備	浴室乾燥、ガス給湯、バス・トイレ別、CS、シャワー、2口コンロ、ガスキッチン、温水洗浄便座、エアコン、洗面所独立、室内洗濯機置場、押入、BS、CATV、ウォークインクローゼット、モニターオートロックシステムキッチン、クローゼット、フローリング、トイレ有、ガスコンロ、ユニットバス、バス有、シューズボックス、洗面化粧台、TVインターホン、デザイナーズ、エレベーター、外壁タイル張り、風除室、宅配BOX		
入居諸条件	ペット可、事務所不可、二人入居可		
損害保険	要 22,000円(2年)		
保証会社	必須 保証会社必須~50%(最低保証料5万円)		
備考	<ul style="list-style-type: none"> ■入居中サポート/21450円 ■抗菌代/17600円 ■事務手数料/11000円 ■保証会社必須~50%(最低保証料5万円) ■保険/22000円 ■鍵費用/22000円 ■契約期間(2年普借)※違約金有 ☆AZPの賃料+1万円でスーパーゼロプラン適用★0 ■ペット飼育時条件有 		

※図面と異なる場合は現況を優先となります。

新宿本店 新宿区新宿3-21-4新宿ニュータワービル1階
TEL: 03-6279-2032



みずべや
水商売のお部屋



あずま通り店 新宿区歌舞伎町1-8-3良川ビル2階
TEL: 03-6205-5732

ペット可高級分譲賃貸マンション MAXIV 東武練馬 『東武練馬』駅徒歩7分

東武東上線



ペット飼育可能
 小型犬・猫いすれが2匹
 (体重10kg以下・体高40cm・体長50cmまで)
 ※飼育時は敷金プラス1ヶ月(預かり)
 退去時：消臭費・建具清掃費49,500円(税込) 借主様負担となります。

※参考写真

名称：MAXIV東武練馬(マキシフトウブネリマ)
 所在地：東京都板橋区徳丸3丁目26番12号
 構造：鉄筋コンクリート造地上6階建
 竣工：2019年4月
 交通：東武東上線『東武練馬』駅徒歩7分

留学生プラン有(連帯保証人不要)
 初回保証料：毎月支払い合計額の100~120%
 (最低保証料 50,000円)
 ※初回 120%の場合、we chat pay/銀聯カードでの決済可
 (別途、賃料+管理費の2%の手数料がかかります。)
 月額保証料 毎月支払合計額の2%
 外国人サポートプラン利用料 10,800円/年(初年度より)



※クレジットカード決済可能
 ※他社回線不可
 ※詳細は要問い合わせ

■賃貸条件

- 礼金 / 1ヶ月
- 敷金 / 0ヶ月
- 更新料 / 新賃料1.5ヶ月分・更新事務手数料 11,000円(税込)
- 火災保険 / 18,000円~/2年
- 条件 / 文書事務手数料 11,000円(税込)
 鍵交換費用 33,000円(税込)
 振替事務手数料 330円(税込)/月
 短期解約違約金有り(1年未満1ヶ月)
 ステージ安心サポート24 19,800円(税込)/2年
- その他 / 保証会社加入のこと
 ~ご利用保証会社~
 エボスROOM ID・ルームバンクインシア
 初回保証料：毎月支払合計額の50%
 (学生プラン有：初回保証料 10,000円~)
 月額保証料：毎月支払合計額の2%
 ※保証人不要プランご相談可能
 (保証会社利用しない場合は、敷金2ヶ月)

※初期費用のお支払いにクレジットカード決済をご利用可
 ※法人様契約の際の諸条件は別途お問い合わせください

~~設備概要~~

- *TVモニター付オートロック
- *2口ガスシステムキッチン
- *独立洗面台
- *浴室換気暖房乾燥機
- *室内洗濯防水パン
- *ウォシュレット
- *駐輪場
- *料金空き状況要確認
- *エアコン完備
- *エレベーター
- *インターネット/wi-fi無料(シーファイブ)
- *他社回線不可
- *宅配BOX・メールBOX
- *BS・CSアンテナ
- *敷地内ごみ置き場(24時間ゴミ捨て可)

【募集条件】

号室	賃料	間取り	専有面積	現況
104	¥88,000	1K	25.51㎡	4/13退去予定
管理費 8,000円				

宅配ボックス

ネット・Wi-Fi 無料♪

独立洗面台



※退去時、貸主の指定業者による室内のクリーニング費用(48500円・税込)・エアコン内部洗浄(16500円・税込/台 エアコン設置住戸のみ※残置物は対象外)は借主様負担となります。

図面と現況が異なる場合は、現況優先と致します

新宿本店 新宿区新宿3-21-4新宿ニューターワビル1階
 TEL: 03-6279-2032

みずや
水商売のお部屋

あずま通り店 新宿区歌舞伎町1-8-3良川ビル2階
 TEL: 03-6205-5732

ハーモニーレジデンスコンフォートグランド 201

物件種別	間取り	賃料	管理費等
マンション	1DK	94,000円	15,000円

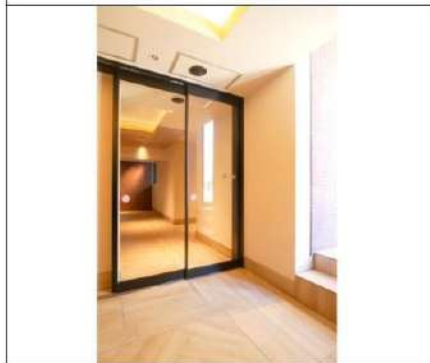
【Wi-Fiインターネット無料!※FGBB】ペット可 高級賃貸マンション 人気のバス・トイレ・洗面完全独立タイプ

【Wi-Fiインターネット無料!※FGBB】ペット可 高級賃貸マンション 人気のバス・トイレ・洗面完全独立タイプ

外観



その他



※図面と異なる場合は現況を優先となります。

間取り図



敷金/保証金	94,000円	礼金/権利金	94,000円
敷引/償却金	94,000円	更新料	1.5ヶ月(新賃料)
更新事務手数料			
その他費用			
物件所在地	東京都板橋区高島平9丁目28番3号		
交通	都営三田線 西台駅 徒歩8分 都営三田線 高島平駅 徒歩12分 都営三田線 連根駅 徒歩17分		
間取り詳細	DK 5.00畳		
構造	鉄筋コンクリート 2階 / 5階建		
面積	25.65㎡	向き	南
築年月	2020年2月	契約期間	普通借家契約 2年
退去日		入居時期	2026年7月15日
駐車場	駐輪場		
設備	浴室乾燥、24時間換気システム、ガス給湯、バス・トイレ別、CS、押入、2口コンロ、ガスキッチン、温水洗浄便座、エアコン、室内洗濯機置場、シャワー、BS、CATV、人感照明センサー、モニタ付オートロック、洗面化粧台、ネット使用料不要、クローゼット、フローリング、トイレ有、ガスコンロ、ユニットバス、ガスコンロ設置済、バス有、シューズボックス、システムキッチン、TVインターホン、デザイナーズエレベーター、外壁タイル張り、風除室、宅配BOX		
入居諸条件	ペット可、事務所不可、二人入居可		
損害保険	要 22,000円(2年)		
保証会社	必須 保証会社必須~50%(最低保証料5万円)		
備考	<ul style="list-style-type: none"> ■入居中サポート/21450円 ■抗菌代/17600円 ■事務手数料/11000円 ■保証会社必須~50%(最低保証料5万円) ■保険/22000円 ■鍵費用/22000円 ■契約期間(2年普借) ※違約金有 ☆AZPの賃料+1万円でスーパーゼロプラン適用★0 ■ペット飼育時条件有 		

新宿本店 新宿区新宿3-21-4新宿ニュータウンビル1階
TEL: 03-6279-2032



みずべや
水商売のお部屋



あずま通り店 新宿区歌舞伎町1-8-3良川ビル2階
TEL: 03-6205-5732

マキシブ桜台ベルグレード 303

物件種別	間取り	賃料	管理費等
マンション	1K	94,000円	15,000円

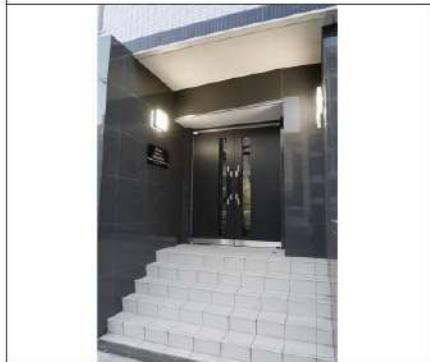
セキュリティも室内設備も充実！ ペット可 高級分譲賃貸レジデンス

セキュリティも室内設備も充実！ ペット可 高級分譲賃貸レジデンス

外観

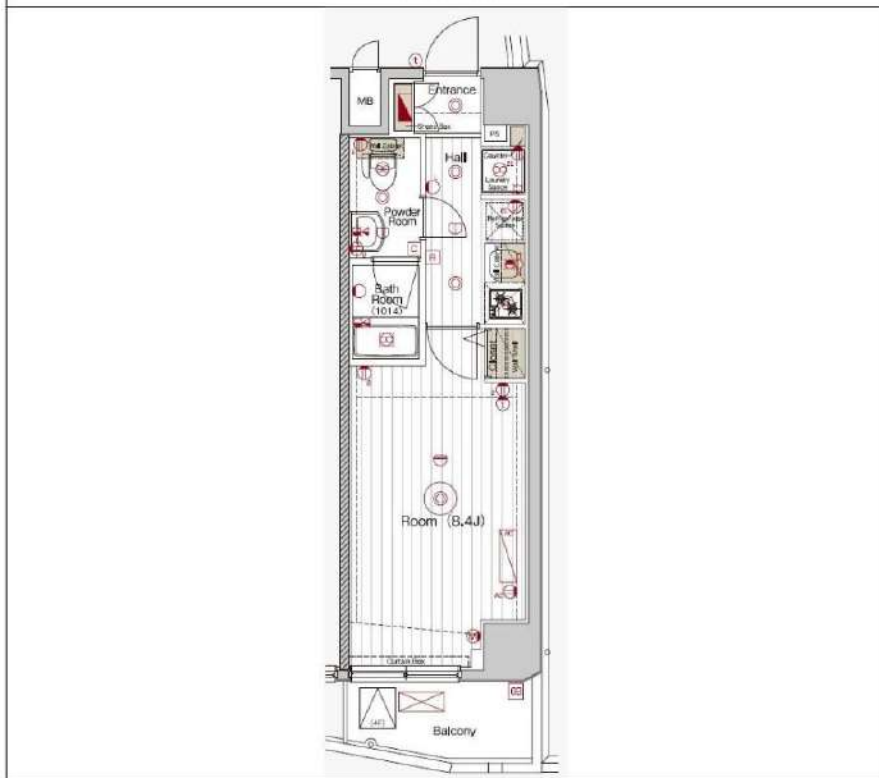


その他



※図面と異なる場合は現況を優先となります。

間取り図



敷金/保証金	94,000円	礼金/権利金	94,000円
敷引/償却金	94,000円	更新料	1.5ヶ月(新賃料)
更新事務手数料			
その他費用			
物件所在地	東京都練馬区豊玉上2丁目3-16		
交通	西武池袋線 桜台駅 徒歩5分 都営大江戸線 練馬駅 徒歩12分 西武有楽町線 新桜台駅 徒歩8分		
間取り詳細			
構造	鉄筋コンクリート 3階 / 7階建		
面積	25.60㎡	向き	南東
築年月	2016年2月	契約期間	普通借家契約 2年
退去日		入居時期	2026年5月31日
駐車場	バイク置き場		
設備	浴室乾燥, 24時間換気システム, ガス給湯, バストイレ別, CS, シャワー, 2口コンロ, 照明付き, ガスキッチン, 温水洗浄便座, エアコン, 洗面所独立, 室内洗濯機置場, 押入, BS, シューズボックス, モニタ付オートロック, 洗面化粧台, クローゼット, フローリング, トイレ有, ガスコンロ, ユニットバス, ガスコンロ設置済, バス有, システムキッチン, TVインターホン, デザイナーズ, エレベーター, 外壁タイル張り, 風除室, 宅配BOX		
入居諸条件	ペット可, 事務所不可, 二人入居可		
損害保険	要 23,000円(2年)		
保証会社	必須 保証会社必須/～50%		
備考	<ul style="list-style-type: none"> ■入居中サポート/21450円 ■抗菌代/17600円 ■事務手数料/11000円 ■保証会社必須/～50% ■保険/23000円 ■鍵費用/22000円 ■契約期間(2年普借)※違約金有☆AZPの賃料+1万円でスーパーゼロプラン適用★0■ペット飼育時条件有 		

新宿本店

新宿区新宿3-21-4新宿ニューターワビル1階
TEL: 03-6279-2032



みずや
水商売のお部屋



あずま通り店

新宿区歌舞伎町1-8-3良川ビル2階
TEL: 03-6205-5732

ラフィスタ板橋本町 104

物件種別	間取り	賃料	管理費等
マンション	2K	105,000円	15,000円

【Wi-Fiインターネット無料※シーファイブ】ペット飼育可 高級分譲賃貸マンション

【Wi-Fiインターネット無料※シーファイブ】ペット飼育可 高級分譲賃貸マンション

外観

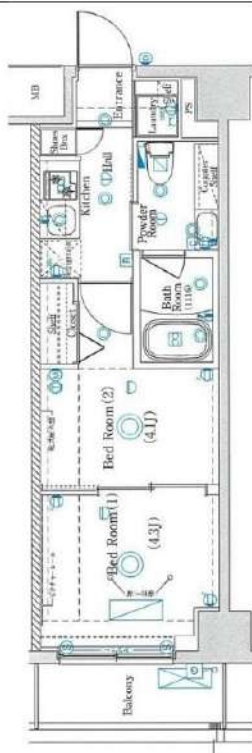


その他



※図面と異なる場合は現況を優先となります。

間取り図



敷金/保証金	105,000円	礼金/権利金	105,000円
敷引/償却金	105,000円	更新料	1.5ヶ月(新賃料)
更新事務手数料			
その他費用			
物件所在地	東京都板橋区本町41-12		
交通	都営三田線 板橋本町駅 徒歩6分 都営三田線 板橋区役所前駅 徒歩11分 東武東上線 中板橋駅 徒歩15分		
間取り詳細	洋室 4.10畳		
構造	鉄筋コンクリート 1階 / 7階建		
面積	25.50㎡	向き	西
築年月	2021年1月	契約期間	普通借家契約 2年
退去日		入居時期	2026年6月6日
駐車場	バイク置き場		
設備	浴室乾燥, ガス給湯, バス・トイレ別, CS, シャワー, 2口コンロ, ガスキッチン, エアコン, シューズボックス, 室内洗濯機置場, 押入, BS, 人感照明センサー, モニタ付オートロック, 洗面化粧台, ネット使用料不要, クローゼット, フローリング, トイレ有, ガスコンロ, デインブルキー, バス有, 脱衣所, システムキッチン, TVインターホン, デザイナーズ, エレベーター, 外壁タイル張り, 宅配BOX		
入居諸条件	ペット可, 事務所不可, 二人入居可		
損害保険	要 23,000円 (2年)		
保証会社	可 保証会社必須/～50%		
備考	■入居中サポート/21450円 ■抗菌代/17600円 ■事務手数料/11000円 ■保証会社必須/～50% ■保険/23000円 ■鍵費用/22000円 ■契約期間(2年普借)※違約金有☆AZPの賃料+1万円でスーパーゼロプラン適用★0 ■ペット飼育時条件有		

新宿本店

新宿区新宿3-21-4新宿ニュータウンビル1階
TEL : 03-6279-2032



みずべや
水商売のお部屋



あずま通り店

新宿区歌舞伎町1-8-3良川ビル2階
TEL : 03-6205-5732

エストゥールス板橋本町 EsTRUTH ITABASHI HONCHO	号室	賃料	管理費	敷金	礼金	保証金
インターネット使用料無料 ペット飼育可能	902	117,000円	10,000円	0ヶ月	0ヶ月	1ヶ月
交通	都営三田線 「板橋本町」駅徒歩 4分			都営三田線 「本蓮沼」駅徒歩 8分		



図面・写真と現状が異なる場合は現状優先と致します。



概要	所在地	〒174-0053 東京都板橋区清水町44-6		
	構造	鉄筋コンクリート造 地上11階建		
	築年数	2022年8月	契約形態	普通契約2年
	専有面積	28.20㎡	間取り	1DK
条件	火災保険料【2年間】	2,000円(税別)/月額		10,000円(税別)
	24時間緊急対応料			新賃料1.5ヶ月分 契約2年間
	保証会社(必須)	月額保証料：総賃料の1% (最低1000円) ※にじいるライフ利用時 別途 引落手数料500円(税別)※年更新料無 初回保証料：総賃料×50%※にじいるライフ利用時 上記は株式会社 にじいるライフ利用の場合※その他保証会社取扱いあり		
設備	専有部分	<ul style="list-style-type: none"> 室内洗濯機置場 洗浄暖房便座 シューズボックス クローゼット エアコン モニター付インターホン システムキッチン2口ガスコンロ 浴室換気暖房乾燥機 独立洗面台 24時間換気システム 		
	共有部分	<ul style="list-style-type: none"> オートロック メールボックス 宅配ボックス 防犯カメラ エレベーター BS/100° CS インターネット無料 ((株)ファイバークート) 敷地内ゴミ置き場 駐輪場 バイク置場 駐車場 		
	内見時期	6月4日	入居時期	6月下旬
その他	<ul style="list-style-type: none"> ペット飼育可能(敷金1ヶ月分追加・退去時償却)※飼育種別は建物管理に要確認 保証金1ヶ月分は契約時償却 退去時ハウスクリーニング代請求(外国籍の方は敷金から償却) 建物管理【日神管財(株)TEL:03-5360-2081】 法人：敷金1ヶ月/礼金1ヶ月/保証金0ヶ月 外国籍の方ご相談可能(敷金1ヶ月分追加・退去時償却) 			
必要書類	申込時	身分証明書		

新宿本店 新宿区新宿3-21-4新宿ニュータワービル1階
TEL: 03-6279-2032



みずぺや
水商売のお部屋



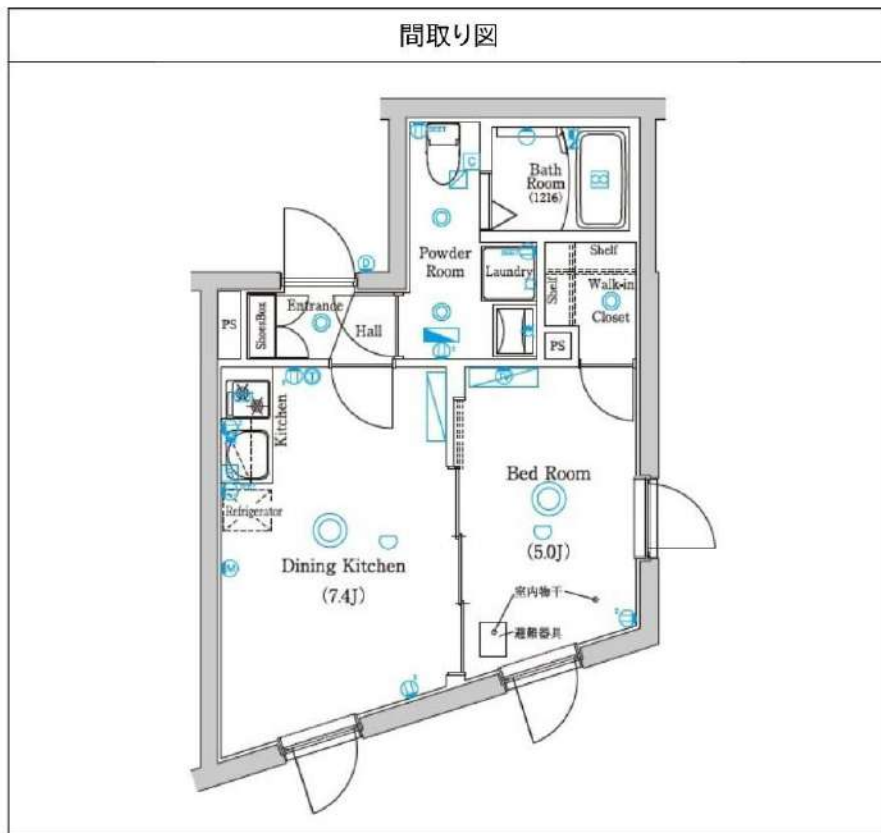
あずま通り店 新宿区歌舞伎町1-8-3良川ビル2階
TEL: 03-6205-5732

ラフィスタ大山金井町 502

物件種別	間取り	賃料	管理費等
マンション	1DK	119,500円	20,000円

【インターネット無料※ファイバーゲート(Wi-Fi/壁埋込)】3駅2路線利用可 高級賃貸マンション 人気のウォークインクローゼット付き!

【インターネット無料※ファイバーゲート(Wi-Fi/壁埋込)】3駅2路線利用可 高級賃貸マンション 人気のウォークインクローゼット付き!



敷金/保証金	0円	礼金/権利金	59,750円
敷引/償却金	0円	更新料	1.5ヶ月(新賃料)
更新事務手数料			
その他費用			
物件所在地	東京都板橋区大山金井町9-11		
交通	東武東上線 下板橋駅 徒歩7分 都営三田線 板橋区役所前駅 徒歩9分 東武東上線 大山駅 徒歩9分		
間取り詳細	洋室 5.0畳		
構造	鉄筋コンクリート 5階 / 5階建		
面積	30.86㎡	向き	北東
築年月	2023年8月	契約期間	普通借家契約 2年
退去日		入居時期	即入居
駐車場			
設備	浴室乾燥, ガス給湯, バス・トイレ別, CS, シャワー, 2口コンロ, ガスキッチン, 温水洗浄便座, エアコン, エアコン2台, 室内洗濯機置場, 押入, BS, ウォークインクローゼット, 人感照明センサー, モニタ付オートロック, 洗面化粧台, ネット使用料不要, クローゼット, フローリング, システムキッチン, トイレ有, ガスコンロ, ユニットバス, バス有, 追い焚き風呂, シューズボックス, TVインターホン, デザイナーズ, 外壁タイル張り, 宅配BOX		
入居諸条件	ペット可, 事務所不可, 二人入居可		
損害保険	要 25,000円(2年)		
保証会社	必須 保証会社必須/～50%		
備考	■入居中サポート/21450円 ■抗菌代/17600円 ■事務手数料/11000円 ■保証会社必須/～50% ■保険/25000円 ■鍵費用/25300円 ■契約期間(2年普借)※違約金有☆AZPの賃料+1万円でスーパーゼロプラン適用★0 ■ペット飼育時条件有		

※図面と異なる場合は現況を優先となります。

新宿本店 新宿区新宿3-21-4新宿ニューパークビル1階
TEL: 03-6279-2032



みずばや
水商売のお部屋



あずま通り店 新宿区歌舞伎町1-8-3良川ビル2階
TEL: 03-6205-5732

プライムゾン板橋



都営三田線
板橋区役所前 駅徒歩6分

東武東上線 下板橋駅 より 徒歩8分
都営三田線 新板橋駅 より 徒歩8分
JR埼京線 板橋駅 より 徒歩11分

《物件概要》

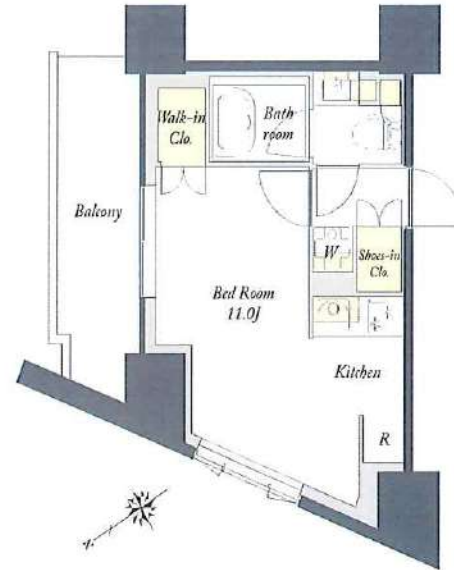
- 所在地 東京都板橋区板橋3-1-8
- 交通 都営三田線「板橋区役所前」駅徒歩6分
/JR埼京線「板橋」駅徒歩11分
- 構造 鉄筋コンクリート造 地上18階建 ■総戸数 153戸
- 竣工 2019年2月 ■契約期間 2年(更新可)

《賃貸条件》

- 礼金/1ヶ月
- 敷金/1ヶ月
- 契約期間/2年 ■更新料/新賃料の1ヶ月分
- 保証会社らくらくパートナー オリコフォレント
初回引落時:33,000円 継続保証料:総家賃等の2%/月
- 保険/別途加入必須 ■鍵交換/27,500円(税込)

《備考》

- 機械式駐車場/普通車 空無、ミドル車 空無 ■バイク置場(空き要確認)/ 月額6,600円
※駐車場・バイク置場は別途敷金1ヶ月、仲介手数料あり。
- 駐輪場有/登録料:6,600円/2年 ※途中返金なし
- 退去時のハウスクリーニング代は借主負担となります。 ■本物件導入インターネットのみ利用可能。
- 禁止事項/ペット飼育・石油器具・楽器持込み・airbnb等の民泊。 ■電話回線工事は借主負担。
- 短期解約違約金有。※契約開始日より1年未満で賃料1ヶ月分。 ■解約2ヶ月前通知。
- 1階のコンビニの調理による臭いが予想されます。 ■バルコニー手摺へ布類を掛けるや私物を置く行為は禁止です。
- 建物内のタワー式駐車場動作による振動発生の可能性がございます。
- 「シャーマンライフSUPPORT24」への加入必須。【1,320円/月】
- シャーマンライフCLUBにご加入して頂きます。(入会費・年会費なし)



201号室 1R 27.36㎡

賃料 120,000円
共益費 10,000円
退去予定日: 空室
入居予定日: 即日

501号室 1R 27.36㎡

賃料 122,000円
共益費 10,000円
退去予定日: 退室済み
入居予定日: 相談

801号室 1R 27.36㎡

賃料 127,000円
共益費 10,000円
退去予定日: 退室済み
入居予定日: 相談

1401号室 1R 27.36㎡

賃料 139,000円
共益費 10,000円
退去予定日: 4/22予定
入居予定日: 相談

《設備》



・図面や設備等、本紙と現状が異なる場合は、現状を優先させていただきます。・本紙は参考資料であり、宅地建物取引法上の重要事項説明書ではありません。
・ネット光回線プロバイダ対応状況等詳細については別途ご確認ください。・仲介手数料は原則貸主0.5ヶ月、借主0.5ヶ月ですが、こちらの物件は借主1ヶ月(税別)となります。

新宿本店 新宿区新宿3-21-4新宿ニューワールドビル1階
TEL: 03-6279-2032



みずがべや
水商売のお部屋



あずま通り店 新宿区歌舞伎町1-8-3良川ビル2階
TEL: 03-6205-5732