

SYFORME 下丸子 Asyl Court

107 号室

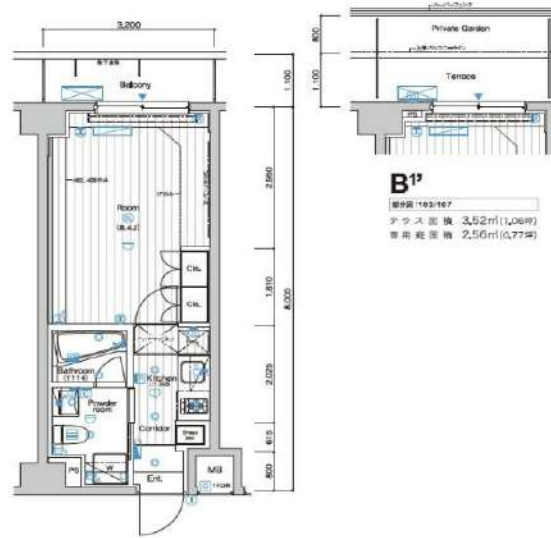
分譲賃貸マンション「SYFORME(シーフォルム)」シリーズならではのスタイリッシュなデザインと充実設備がポイントです。



ビロリー
バルコニー
専用庭

B¹ 1K
TYPE ROOM NUMBER: 103/107/203/207/303/307/402/404
B¹タイプ

自由専有面積 25.60㎡(7.74坪)
バルコニー面積 3.52㎡(1.06坪)



B¹
部屋番号 103/107
テラス面積 3.52㎡(1.06坪)
専有面積 25.60㎡(7.74坪)

利回りくん



特別ご優待サービス
SYLA PREMIUM Club Off
SYLA PREMIUM SUPPORT
住まいのトラブルや困りごとに対応いたします。

【設備・条件その他】

エレベーター、宅配ボックス、敷地内ごみ置き場、バルコニー、フローリング、エアコン、BS、CS、ネット使用料不要、分譲賃貸、システムキッチン、バストイレ別、浴室乾燥機、温水洗浄便座、洗面所独立、洗面台、クロゼット、シューズボックス、オートロック、モニター付きオートロック、保証会社利用可、外国人可、学生向け

※大手法人様契約の場合も定期借家契約での契約となります。 ※図面と現況が異なる場合は現況を優先いたします。

賃料

84,000円

共益費

8,000円

敷金

1ヶ月

礼金

1ヶ月

所在地

東京都大田区下丸子1丁目

交通

東急多摩川線下丸子駅 徒歩4分

東急多摩川線武蔵新田駅 徒歩8分

東急池上線千鳥町駅 徒歩10分

建物

構造・規模

鉄筋コンクリート・7階建

所在階

1階

間取

1K

築年月

2013年11月

方角

北西

平米数

壁芯25.60㎡

バルコニー面積

3.52㎡

契約

種別

定期借家契約

契約期間

2年

解約予告

2ヶ月前 (大手法人の場合相談可)

再契約料

1ヵ月

ペット

不可

その他

火災保険

20,000円

鍵交換代

33,000円

室内清掃費

52,800円

(退去時)

入居者サポート

SYLAプレミアムクラブ加入 24,200円(税込)/2年
更新時より 26,400円(税込)/2年

保証会社

クレディセゾン

他取り扱い有り

初回40%、以降10,000円/年(総賃料15万円以上:14,000円/年)~

外国籍の方

GTNを利用。初回保証料100%(最低保証料40,000円)、月額保証料1,000円

引渡

入居時期

期日指定2026年07月上旬

現況

居住中

解約予定日

2026年6月20日

備考

- ◆お申込時、当社が運営するサービス「利回りくん」にも申込情報が登録されます。入居後、本登録を行う事ですぐにサービスを利用する事ができます。※本サービスの登録は無料です。
- ◆入居後鍵交換になる場合があります。
- ◆ペット飼育可の場合:ペット飼育時は敷金1ヶ月積み増し。
- ◆定期借家契約(再契約相談可)
- ◆最新の空室状況/内見のご予約/お申込はいえらぶBBをご確認ください。
- ◆内見開始日前の申込:先行契約のみ申込可

新宿本店 新宿区新宿3-21-4新宿ニュータワービル1階
TEL:03-6279-2032



みずばや
水商売のお部屋



あずま通り店 新宿区歌舞伎町1-8-3良川ビル2階
TEL:03-6205-5732

シンシア大森本町

401 号室

賃料 85,000 円

共益費 15,000 円

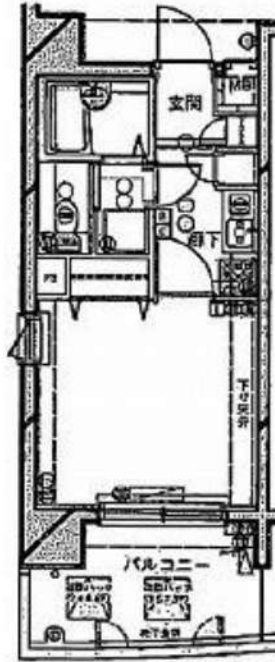
敷金(償却金) 0 ヶ月

礼金 1 ヶ月

保証金 0 ヶ月

駅近好立地 ペット可 高級分譲賃貸マンション オートロックや宅配ボックスなど他にも設備が充実!

図面と現状が相違する場合、現状優先となります。



建物所在地	東京都大田区大森本町2丁目22-2	区分	
交通	京急本線/平和島 徒歩5分 東京モノレール/流通センター 徒歩16分 J R京浜東北・根岸線/大森 徒歩24分		
構造・規模	鉄筋コンクリート造 地上:9階	種別	マンション
専有面積	21.28 m ²	入居時期	即入居
竣工年月	2000/12/5	方角	南
賃貸条件	<ul style="list-style-type: none"> ■契約/普通借家契約 ■契約期間/2年 ■解約予告/2ヶ月前 ■更新料/新賃料 1.5ヶ月 ■更新事務手数料 22,000円(税込) ■短期解約違約金 敷礼プラン時(1年未満の解約時総賃料の1ヶ月)AZP・SZPプラン時(1年未満の解約時総賃料2ヶ月分、1年以上2年未満の解約時総賃料1ヶ月分) ■入居中サポート/21,450円 ■室内抗菌処理代/17,600円 ■事務手数料/11,000円 ■鍵交換代/22,000円(入居時費用) ■火災保険/23,000円 ■保証会社加入必須 ■ペット飼育時共益費 3500円追加※犬・猫いずれか1匹(成長時体長50cm以下、体重10kg以下) 		
特約事項	■指定電力案内有(契約自由)		
設備	ミニキッチン、1口ガスキッチン、バス・トイレ別、ユニットバス、浴室換気乾燥機、室内洗濯機置場、洋室、フローリング、エアコン、BS対応、CS対応、地デジ対応、インターネット対応(要契約/利用者負担)、都市ガス、排水(公共下水)、シューズボックス、インターネット(TV)、TV付オートロック、エレベータ、バルコニー、宅配ボックス、メールボックス、駐輪場、駐車場、ペット1匹飼育可		
その他設備			



■口振手数料: ~660円 ■保証会社の更新料: 10,000円~
 ■クリーニング費用: ~30m²/66,000円 (SZP成約時: +鍵交換代22,000円)
 ■2人以上入居の場合、共益費1,000円増額
 ※上記費用は物件によって異なる場合がございます。詳細は直接お問い合わせください。

新宿本店 新宿区新宿3-21-4新宿ニューターワビル1階
 TEL: 03-6279-2032



みずべや
 水商売のお部屋

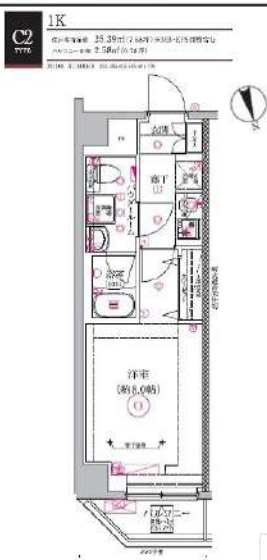


あずま通り店 新宿区歌舞伎町1-8-3良川ビル2階
 TEL: 03-6205-5732

外観



間取り



RELUXIA品川中延

604

賃料 106,000円

管理・共益費 管理費 20,000円 共益費 0円

間取り 1K 物件種別 マンション

敷金 - 礼金 1.0ヶ月

交通 東急大井町線「荏原町」駅 徒歩 3分
都営地下鉄浅草線「馬込」駅 徒歩 9分

物件所在地 東京都品川区中延五丁目12-1

構造 鉄筋コンクリート造 地上 7階建 6階部分

専有面積 25.39㎡ 向き 北

築年月 2024年 4月 入居時期 2026年7月下旬

契約期間 2年間（更新可） 原状回復 退去時精算

更新料 新賃料1ヶ月分 更新事務手数料 新賃料0.5ヶ月分+税

鍵交換代 30,800円 損害保険 2年 20,000円

その他費用 安心入居サポート:18700円 引越虫駆除サービス:17600円 顔認証登録費:7700円

駐車場・駐輪場・バイク置場等の建物設備については下記建物管理会社へお問い合わせ下さい。

建物管理会社 株式会社フューディアルコミュニティ 03-6435-5998

保証会社 必須 (あんしん保証等) 初回保証料:50~60% (外国籍:70%)
※月額保証料あり
※詳細は申込時に保証会社プランを確認

セールスポイント ペット可 (成長時の体長50cm体重10kg以内の犬及び猫1匹まで)

設備 BS オートロック モニター付オートロック 防犯カメラ ディンプルキー ダブルロック 分譲タイプ 管理人室 エレベーター 宅配BOX 角部屋 フローリング 風除室 クローゼット シューズボックス ガス2口コンロ パストイレ別 温水洗浄便座 ガス給湯 室内洗濯機置場 洗面化粧台 浴室換気乾燥機 24h換気有 システムキッチン 24hゴミ出し可 敷地内ゴミ置き場 メールボックス エアコン

備考 ※インターネット使用料無料・IoT導入済

エントランス



室内

キッチン

バスルーム

※図面と現状が異なる場合は、現状が優先となります。■申込の際はITAMIDBBにてお願いします。■お部屋は原則として「クリーニング中」以外現状渡しです。■保証会社必須(ヘルプサポート・ジャックス・セゾンカードなど複数取扱有)。初回保証料は、賃料等の合計金額の50%~60%。年間更新料や月額保証料あり。但し、大手法人契約の場合で保証会社利用しない場合は敷金1か月分増です。■ペット飼育可の物件でペットを飼育する際は、申込書にその旨(種類・数)を記載。敷金1か月分増(退去時償却)。建物管理規約等により制限があります。また管理規約や使用細則等の違反により賃貸借契約が解除となる場合があります。■建物全館禁煙(電子タバコ含む)です。但し、専有部分においては、退去時に天井壁クロスを張替え(借主全額負担)を前提に容認します。■短期違約(1年未満・フリーレント)についての契約の場合は1年9か月未満)違約金賃料等の1か月分。■解約予告2か月前。更新料、新賃料1か月分。更新事務手数料0.5か月分(税別)。■駐車場・駐輪場・バイク置場については建物管理会社への空き確認を要します。また、お申し込みは原則別途建物管理会社にお申し込み願います。■楽器使用相談物件可の物件の場合、建物管理規約等の制限があります。使用時間、音量について他の居住者様へのご配慮をお願いします。騒音苦情については、契約解除となる場合があります。■退去時にルームクリーニング、エアコンクリーニング等の費用負担があります。■インターネット回線については入居者様ご自身の責任で利用となります。ご希望の回線が建物に導入されていない場合もございます。■空き予定の場合は、先行契約となります。■空予定の物件の場合、室内写真の提供が出来ない場合があります。



ARCOBALENO TOGOSHIGINZA 101

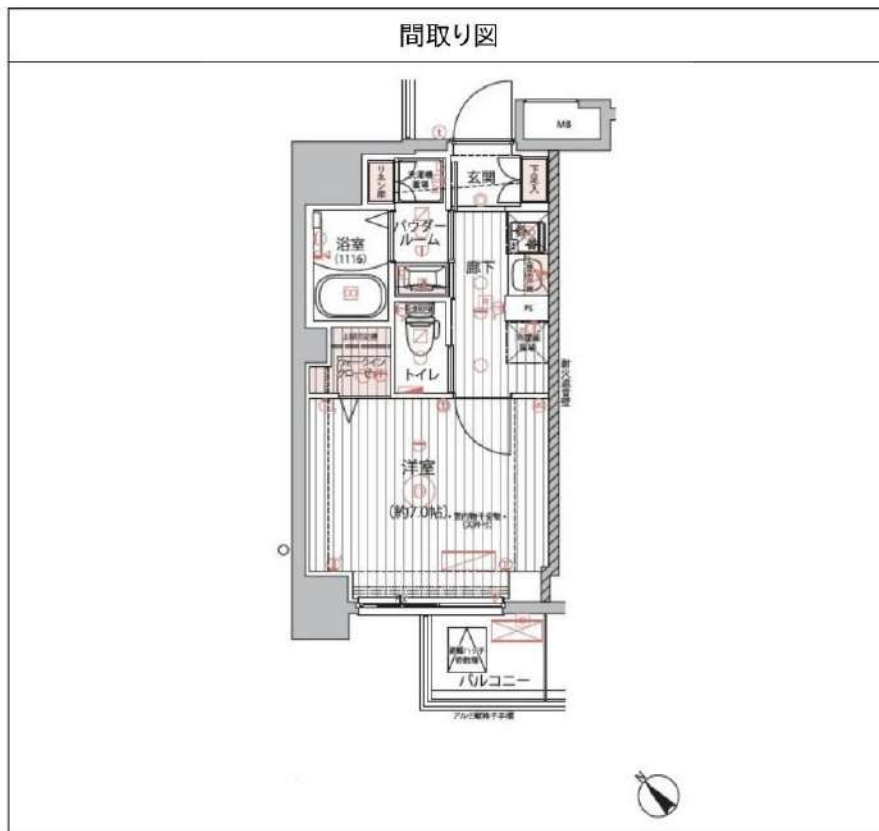
物件種別	間取り	賃料	管理費等
マンション	1K	132,000円	7,000円

敷金/保証金	132,000円	礼金/権利金	0円
敷引/償却金		更新料	1ヶ月(新賃料)
更新事務手数料			
その他費用	<small>[-一時金] 鍵交換費用(税込): 33,000円 [月次費用] 家財保険+付帯サービス(税込): 1,735円 [備考] ■契約時: 当月分+翌月分の賃料・管理費をお支払い頂きます ■解約時: ルームクリーニング費用及び借主負担分の原状回復費用をお支払い頂きます</small>		
物件所在地	東京都品川区平塚3丁目2-5		
交通	東急池上線 戸越銀座駅 徒歩5分 都営浅草線 戸越駅 徒歩8分 東急目黒線 武蔵小山駅 徒歩12分		
間取り詳細	1階: 洋室 7.00畳		
構造	鉄筋コンクリート 1階 / 9階建		
面積	25.01㎡	向き	南西
築年月	2024年7月22日	契約期間	普通借家契約 2年
退去日		入居時期	即入居
駐車場	駐輪場 バイク置き場		
設備	2口ガス 独立洗面台 脱衣室 浴室換気乾燥 温水洗浄便座 フロアリング 角部屋		
入居諸条件			
損害保険			
保証会社	必須 トーシンライフ、オリコフォレントインシュア、全保連/保証料: 初回=賃料等×50%、月額=賃料等×1%		
備考	■住居専用 ■民泊利用不可 ■駐輪場・バイク置き場: 有 ※諸条件要確認 ■部屋タイプ: A ■外国籍相談可(申込条件: 在留カード必須、日本語読み書き出来る方、連帯保証人必須: 日本人又は永住者) ■一部法人保証会社未加入時: 敷金・礼金を各1ヶ月追加 ◆内見予約は『スマート内覧』◆		

外観



その他



※図面と異なる場合は現況を優先となります。

新宿本店 新宿区新宿3-21-4新宿ニュータウンワビル1階
TEL: 03-6279-2032



みずべや
水商売のお部屋

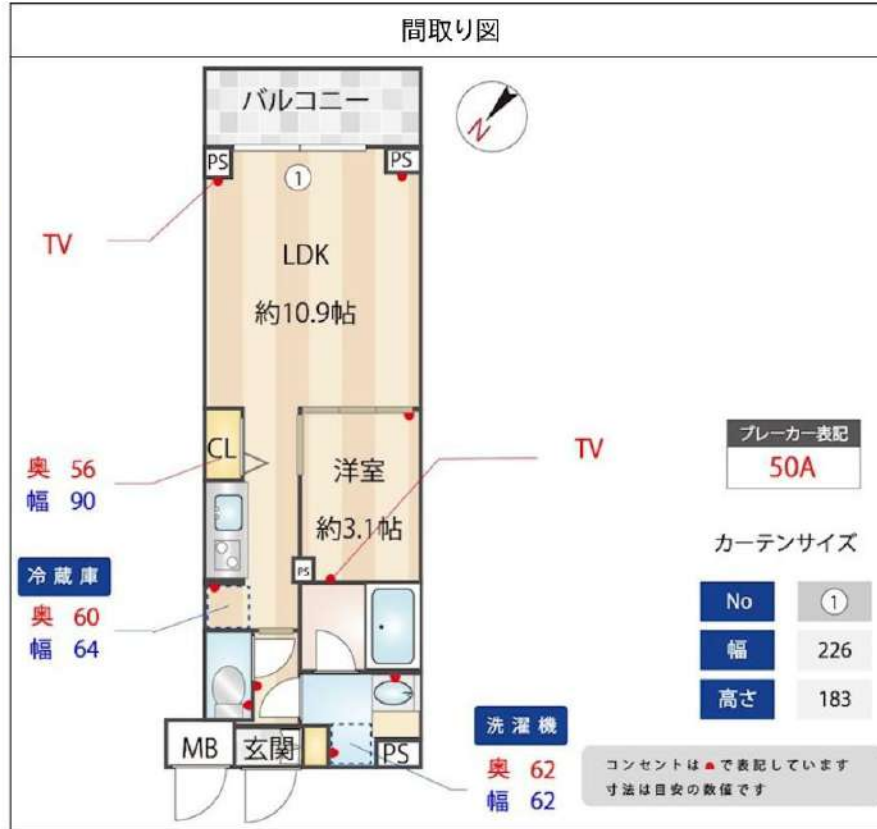


あずま通り店 新宿区歌舞伎町1-8-3良川ビル2階
TEL: 03-6205-5732

ZOOM下丸子 203

物件種別	間取り	賃料	管理費等
マンション	1LDK	137,000円	10,000円

敷金/保証金	137,000円	礼金/権利金	137,000円
敷引/償却金		更新料	1ヶ月(新賃料)
更新事務手数料			
その他費用	<small>[-一時金] 鍵交換費用(税込): 33,000円 [月次費用] 家財保険+付帯サービス(税込): 1,835円 (備考) ■契約時: 当月分+翌月分の賃料・管理費をお支払い頂きます ■ペット飼育時: 敷金1ヶ月追加(別途飼育相則参照・要申請書) ■解約時: ルームクリーニング費用及び借主負担分の原状回復費用をお支払い頂きます</small>		
物件所在地	東京都大田区鵜の木2丁目47-7		
交通	東急多摩川線 鵜の木駅 徒歩7分 東急多摩川線 下丸子駅 徒歩10分		
間取り詳細	2階: LDK 10.90畳, 洋室 3.10畳		
構造	鉄筋コンクリート 2階 / 5階建		
面積	32.32㎡	向き	南東
築年月	2025年8月下旬	契約期間	普通借家契約 2年
退去日		入居時期	即入居
駐車場	要問合せ 駐輪場 バイク置き場		
設備	2口ガス(グリル付) バス・トイレ別 温水洗浄便座 脱衣室 独立洗面台 浴室乾燥機 追焚 エアコン		
入居諸条件	ペット可, 二人入居可		
損害保険			
保証会社	必須 トーシンライフ、オリコフォレントインシュア、全保連/保証料: 初回=賃料等×50%、月額=賃料等×1%		
備考	■住居専用 ■民泊利用不可 ■自転車: 月額500円 バイク: 月額2,000円(契約時2年間一括払い※台数要確認) ■部屋タイプ: C1 ◆内見予約は『スマート内覧』◆◆外国籍相談可(申込条件: 在留カード必須、日本語読み書き出来る方、連帯保証人必須: 日本人又は永住者) ■一部法人保証会社未加入時: 敷金・礼金を各1ヶ月追加		



※図面と異なる場合は現況を優先となります。

新宿本店 新宿区新宿3-21-4新宿ニュータウンワビル1階 TEL: 03-6279-2032

みずべや 水商売のお部屋

あずま通り店 新宿区歌舞伎町1-8-3良川ビル2階 TEL: 03-6205-5732

PREM UM CUBE 大森 TRQ S

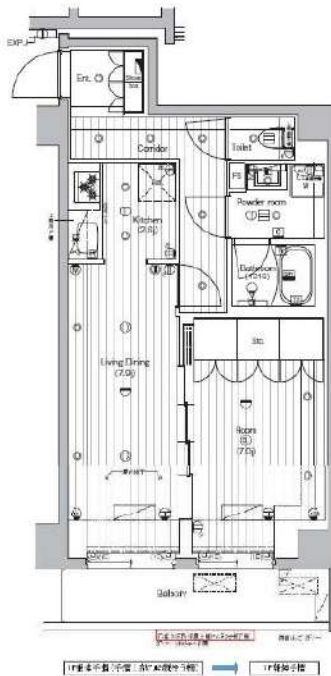
103

号室

賃料	共益費	敷金(償却金)	礼金	保証金
169,500 円	21,000 円	0 円	0 円	0 円
		0 円	0 円	0 円
		ヶ月	ヶ月	ヶ月

【インターネット無料：イーロードコミュニケーションズ】築浅高級分譲賃貸マンション ペット飼育可 全戸浴室TV・追い焚き機能付きバス

図面と現状が相違する場合、現状優先となります。



建物所在地	東京都大田区南馬込3丁目26-1	区分	
交通	J R 京浜東北・根岸線/大森 徒歩13分 都営浅草線/西馬込 徒歩19分		
構造・規模	鉄筋コンクリート造 地上:8階	種別	マンション
専有面積	47.81 m ²	入居時期	即入居
竣工年月	2025/3/27	方角	西
賃貸条件	<ul style="list-style-type: none"> ■契約/普通借家契約 ■契約期間/2年 ■解約予告/2ヶ月前 ■更新料/新賃料 0ヶ月 ■更新事務手数料 22,000円(税込) ■短期解約違約金(1年未満の解約で総賃料2ヶ月分、1年以上2年未満の解約で総賃料1ヶ月分) ■入居中サポート/月額1,500円 ■室内抗菌処理代/0円 ■事務手数料/0円 ■鍵交換代/25,300円(退去時に別途精算) ■火災保険/25,000円 ■保証会社加入必須 ■ペット飼育1匹の場合共益費+3500円追加、2匹の場合共益費+3500円追加及び敷金1ヶ月追加(償却※犬・猫いずれが2匹(成長時体長50cm以下、体重10kg以下) 		
特約事項	<ul style="list-style-type: none"> ■指定電力案内有(契約自由) ■騒音に関する注意事項 ■異常気象時に関する告知事項有 		
設備	システムキッチン、ゲル付3口ガスおろし、バス・トイレ別、ユニットバス、温水洗浄付き暖房便座、24換気浴室換・乾・暖、浴室テレビ付き、追炊機能付きバス、室内洗濯機置場、独立洗面台、洋室、フローリング、24時間換気システム、角部屋、エアコン2台、BS対応、CS110°対応、地デジ対応、インターネット無料、都市ガス、排水(公共下水)、シューズボックス、イタカ(TV)、TVCタイオトロック、エレベータ、バルコニー、宅配ボックス、メールボックス、駐輪場、バイク置場、駐車場、ペット2匹飼育可		
その他設備			

■口振手数料：～660円 ■保証会社の更新料：10,000円～
 ■クリーニング費用：～40㎡/71,500円 ～50㎡/77,000円
 50㎡以上/88,000円 以降10㎡毎11,000円(SZP成約時：+鍵交換代25,300円)
 ※上記費用は物件によって異なる場合がございます。詳細は直接お問い合わせください。

新宿本店 新宿区新宿3-21-4新宿ニュータウンワビル1階
 TEL: 03-6279-2032



みずべや
 水商売のお部屋



あずま通り店 新宿区歌舞伎町1-8-3良川ビル2階
 TEL: 03-6205-5732