

外観



間取り



アーバンステーション成増

208

賃料	80,000円		
管理・共益費	管理費 15,000円	共益費	0円
間取り	1K	物件種別	マンション
敷金	-	礼金	1.0ヶ月
交通	東京メトロ有楽町線・副都心線「地下鉄成増」駅 徒歩 3分 東武東上線「成増」駅 徒歩 5分		
物件所在地	東京都板橋区成増一丁目12-18		
構造	鉄筋コンクリート造	地上 5階建	2階部分
専有面積	25.52㎡	向き	北西
築年月	2016年 3月	入居時期	2026年7月下旬
契約期間	2年間（更新可）	原状回復	退去時精算
更新料	新賃料1ヶ月分	更新事務手数料	新賃料0.5ヶ月分+税
鍵交換代	30,800円	損害保険	2年 20,000円
その他費用	安心入居サポート:18700円 引越虫駆除サービス:17600円		
駐車場・駐輪場・バイク置場等の建物設備については下記建物管理会社へお問い合わせ下さい。			
建物管理会社	株式会社エフ・ジェー・コミュニティ	03-6735-8890	
保証会社	必須 (あんしん保証等)	初回保証料:50~60% (外国籍:70%) ※月額保証料あり ※詳細は申込時に保証会社プランを確認	
セールスポイント			
設備	BS CS CATV オートロック モニター付オートロック 防犯カメラ カードキー 分譲タイプ 管理人室 エレベーター 宅配BOX 角 部屋 人感センサー フローリング 風除室 クローゼット シューズボックス ガス2口コンロ 追い焚きバス バストイレ別 温水洗 浄便座 ガス給湯 室内洗濯機置場 洗面化粧台 独立洗面所 浴室換気乾燥機 24h換気有 システムキッチン 24hゴミ出し可 敷地内 ゴミ置き場 メールボックス エアコン		
備考	※インターネット使用料無料・ペット飼育不可		

エントランス



室内



キッチン

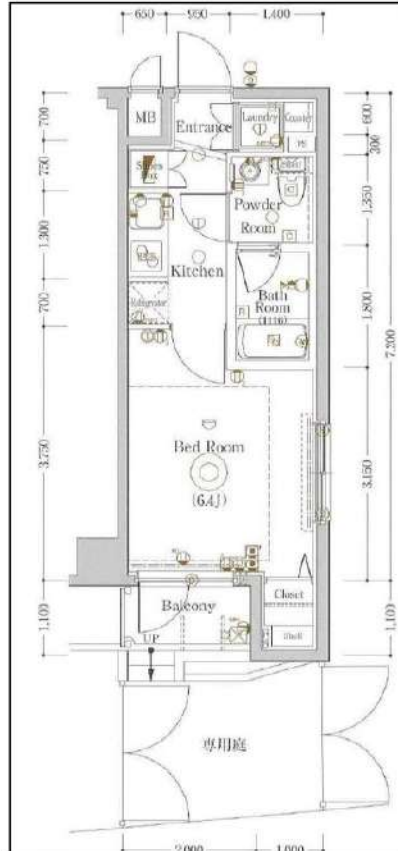


バスルーム



※図面と現状が異なる場合は、現状が優先となります。■申込の際はITAMIDBBにてお願いします。■お部屋は原則として「クリーニング中」以外現状渡しです。■保証会社必須(ヘルプサポート・ジャックス・セゾンカードなど複数取扱有)。初回保証料は、賃料等の合計金額の50%~60%。年間更新料や月額保証料あり。但し、大手法人契約の場合で保証会社利用しない場合は敷金1か月分増です。■ペット飼育可の物件でペットを飼育する際は、申込書にその旨(種類・数)を記載。敷金1か月分増(退去時償却)。建物管理規約等により制限があります。また管理規約や使用細則等の違反により賃貸借契約が解除となる場合があります。■建物全館禁煙(電子タバコ含む)です。但し、専有部分においては、退去時に天井壁クロスを張替え(借主全額負担)を前提に容認します。■短期違約(1年未満・フリーレント)についての契約の場合は1年9か月未満)違約金賃料等の1か月分。■解約予告2か月前。更新料、新賃料1か月分。更新事務手数料0.5か月分(税別)。■駐車場・駐輪場・バイク置場については建物管理会社への空き確認を要します。また、お申し込みは原則別途建物管理会社にお申し込み願います。■楽器使用相談物件可の物件の場合、建物管理規約等の制限があります。使用時間、音量について他の居住者様へのご配慮をお願いします。騒音苦情については、契約解除となる場合があります。■退去時にルームクリーニング、エアコンクリーニング等の費用負担があります。■インターネット回線については入居者様ご自身の責任で利用となります。ご希望の回線が建物に導入されていない場合もございます。■空き予定の場合は、先行契約となります。■空予定の物件の場合、室内写真の提供が出来ない場合があります。





※図面と現況が異なる場合は、
現況優先いたします。

物産・内見・入居申込は
リアルタイムWeb受付

ITANDI BB



物件種目	マンション	物件名	アクサス東武練馬 207	
賃料	8万円	管理費/ 共益費	5,000円	
その他月額				
敷金	なし	礼金	1ヶ月	保証金
敷引・償却				
家賃保証	必須			
その他一時金				
所在地	東京都板橋区徳丸1丁目8-8			
交通	東武東上線 東武練馬駅 徒歩5分			
契約期間	2年	更新料	1.5ヶ月	賃貸借契約 区分
間取り	1K	築年月	2006年12月	
使用部分面積	22.7㎡	バルコニー	東向き	
建物構造	鉄筋コンクリート	総戸数		
所在階	2階	地上階	7階建	地下階
設備・条件	水道公営、都市ガス、バス・トイレ別、浴室乾燥機、独立洗面台、室内洗濯機置場、システムキッチン、ガスコンロ可、2ロコンロ、エアコン、収納スペース、シューズボックス、インターネット対応、オートロック、防犯カメラ、エレベーター、バルコニー、専用庭、駐輪場、バイク置き場、駐車場2台分、日当たり良好、角部屋、宅配BOX、敷地内ゴミ置き場、24時間ゴミ出し可、単身者向き、外国籍可			
駐車場有無		駐車場料金		
保険加入	加入義務あり 20,000円/2年	保険		
現況	居住中(6/20解約予定)	入居時期	相談(解約予定日より3週間以降)	
備考	法人契約 諸条件相談可能、外国籍可能、解雇相談可能、入居中の場合先行契約のみ 退去時：ハウスクリーニング費用(40,000円別別) エアコン洗浄費用(15,000円別別/1台) 1年未満の解約の場合、短期解約違約金(賃料+共益費 1ヶ月分) ※外国籍の場合諸条件変更あり 保証会社多数あり 初回保証委託料50%~(最低保証料15,000円) 月額保証料 月額賃料等の1%/月 ※外国籍の場合、保証会社外国籍プラン 月額2,200円 解約予告 2か月前 鍵交換費用33,000円、火災保険料20,000円、入居前抗菌消臭16,500円、書類作成費11,000円、24時間駆けつけサ ポート16,500円			

新宿本店 新宿区新宿3-21-4新宿ニューターワビル1階
TEL: 03-6279-2032



みずべや
水商売のお部屋



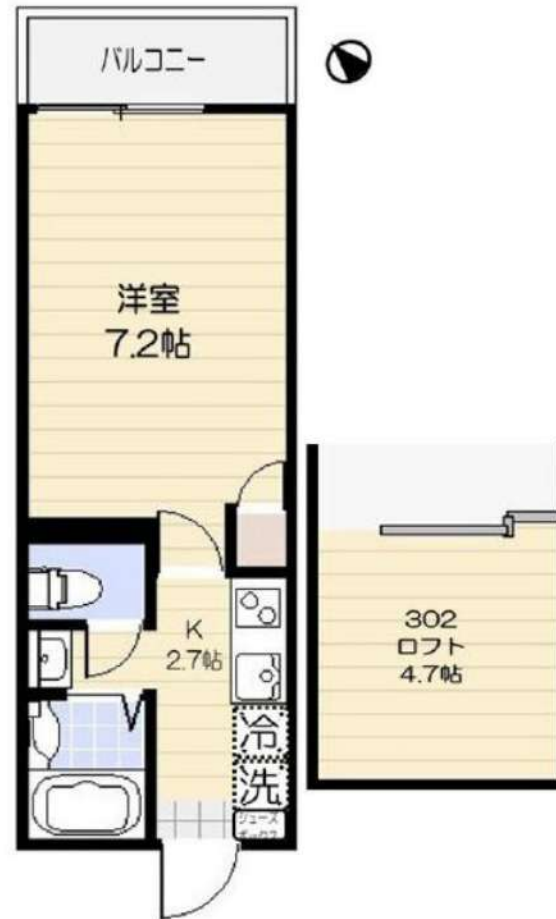
あずま通り店 新宿区歌舞伎町1-8-3良川ビル2階
TEL: 03-6205-5732

ラ・アヴェニール東武練馬 302

最上階！4. 7帖ロフト付き★猫2匹まで飼育相談可♪



●インターネット無料：レジデンシャルインターネット（最大通信速度1Gbps）●エアコン1基（洋室）●照明器具1基（洋室）



賃料	82,000円		共益費	7,000円
敷金	1ヶ月	礼金	1ヶ月	償却
				0.5ヶ月(解約時)

住所・アクセス	
東京都練馬区北町5-16-10	
●東武東上線 東武練馬駅 徒歩12分	
●東京メトロ副都心線 平和台駅 徒歩15分	
その他費用	間取り
●Art Club <月額> 1,320円(税込)●鍵交交代 33,000円(税込)●諸経費 3,300円(税込)	1K
	専有面積
	20.62㎡

保証会社		
スカイレント：月額費用の50%（加入料下限20,000円）月額保証料1,000円（非課税）GTN：月額費用の60%（加入料下限30,000円）月額保証料2%（最低保証料1,000円）※外国籍の方・敷金+1ヶ月		
契約形態	契約期間/解約予告	
再契約型定期借家	2年/1ヶ月前通知	
再契約料	再契約事務手数料	
新賃料の1ヶ月分	-	
構造/所属階	築年月	総戸数
木造 3階建て/3階	2017年02月	15戸
退去予定日	入居可能目安	
2026年5月22日	2026年6月中旬	

備考

●Art Club：家財保険・24時間サ-トゲ 作れをセトにしたサ-トケブ ●諸経費：書類作成・郵送料金●契約開始後1年未満解約の場合違約金1ヶ月（賃料+共益費）有●ペット（猫2匹まで※飼育時は敷金2ヶ月いただきます）●プロパンガスのご契約時、保証金がかかる場合がございます。詳細はガス会社にお問い合わせください●退去前の場合【先行契約】（契約開始日は原則、解約日より21日後。契約締結後、賃貸借契約開始日までに契約を解除する場合、賃料及び共益費1ヶ月分相当額の違約金有）

再契約型定期借家 再契約型定期借家契約の場合、家賃滞納・近隣迷惑行為など契約違反があれば原則的に再契約をおこないますので、そのまま住み続けていただけます。

■申込時注意 ●個人契約時：入居者本人のみ契約可●スカイレント保証：アルバイト・派遣社員・無職の方は連帯保証人必須●大手法人契約時：普通借家契約の相談可 ●広告期限：2026年05月末迄 ●現況優先。写真は同物件・別部屋の場合があります●消費税額：適用税率に準ずる●図面の寸法：目安であり現況優先●利用する保証会社によって契約条件（敷金等）が変更となる場合あり●ADは内税

新宿本店 新宿区新宿3-21-4新宿ニュータウンビル1階
TEL：03-6279-2032

みずべや
水商売のお部屋

あずま通り店 新宿区歌舞伎町1-8-3良川ビル2階
TEL：03-6205-5732

埼京線「浮間舟渡」駅 徒歩11分 都営三田線「蓮根」駅 徒歩22分
都営三田線「西台」駅 徒歩24分

FR :

クレヴィスタ浮間舟渡 411

東京都板橋区舟渡3丁目24-15

構造 鉄筋コンクリート9階建

面積 25.50㎡

竣工 2022年11月

間取り 1K



退去予定日：2026/04/19
方角：西



※タイプにより床・建具の色が異なりますので必ず現地をご確認ください。

セールスポイント

新築なので、外観も内装もきれいでわくわくしますよ。こだわりを叶えられる新築物件です。こちらはペット相談可の物件です。お気軽にご相談ください。駅まで徒歩11分の物件です。こういった設備が必要で、こういった条件を望んでいるのか。ご希望の要素をできるだけ揃えた物件をご紹介します。

スマートホーム

スマホアプリ「Space Core」で利用可。お部屋により設置されている機器が異なる場合や、非設置の物件もございますので現地をご確認ください。【機能】①スマートロック②温湿度センサー③室内防犯カメラ④赤外線家電操作機能⑤管理会社とのチャット機能など

※図面と現況が異なる場合は現況優先になります。



▼賃貸借条件

賃料	90,000円
共益費	15,000円
契約期間	2年
更新料	新賃料の1ヶ月
▼その他条件	
ペット	相談
法人	可
外国籍	社会人/大学生 敷金+1 上記以外 敷金+3 償却1

【確認事項】

- ・レジデンシャルサポート (賠償責任・火災保険、24時間駆付)
- ・法人(保証会社不可):敷金+2ヶ月/礼金+2ヶ月
- ・水・風可:敷金+1ヶ月
- ・2人入居:敷金+1ヶ月
- ・ペット:小型犬+0.5ヶ月/猫+1ヶ月(償却)
- ・不動産業者入居不可(連保も不可)
- ・民泊転貸禁止・先行申込可・先行契約不可

▼初期費用

敷金	0ヶ月
礼金	1ヶ月
保証:イオースカト	緊急連絡先40%
保証:ルームバンク 口振手数料¥330	緊急連絡先40%
保証:GTN	GTN 外国籍の方エポスグローバルプラン 総額家賃の100% +月次費用 総額家賃の2%
その他月額費用 (詳細左記記載)	レジデンシャルサポート料 800円
室内清掃費用	55,000円
鍵交換代	44,000円
その他初期費用	書類作成代: 11,000円
入居時期	予定2026年5月中旬

新宿本店

新宿区新宿3-21-4新宿ニューワークビル1階
TEL: 03-6279-2032



みずべや
水商売のお部屋



あずま通り店

新宿区歌舞伎町1-8-3良川ビル2階
TEL: 03-6205-5732

都営三田線「板橋区役所前」駅 徒歩6分 東武東上線「大山」駅 徒歩17分
都営三田線「板橋本町」駅 徒歩12分

FR :

ブライズ板橋クレヴィスタ 606

東京都板橋区仲宿56-15

構造 鉄筋コンクリート14階建

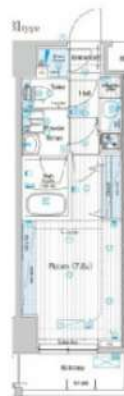
面積 25.80㎡

竣工 2018年2月

間取り 1K



退去予定日：2026/05/21
方角：南



セールスポイント

ぜひ一度見ていただきたい、「ブライズ板橋クレヴィスタ」です。二口コンロが付いた物件です。パソコン作業が多い方にはもってこいの物件物件、光回線導入済み。1人暮らしにおすすめなのがキッチン付きの物件です。当社では都営三田線板橋区役所前周辺の賃貸情報を数多く取り扱っております。引っ越しを検討しているなら、お気軽にご連絡ください。

スマートホーム

「ブライズ板橋クレヴィスタ」のここがイチオシ。24時間ゴミ出しができますので気を使わないでゴミ捨てできます。2駅利用可能でとても利便性の高いマンションです。このマンションはバルコニー付きです。

※図面と現況が異なる場合は現況優先になります。



▼賃貸借条件

賃料	101,000円
共益費	8,000円
契約期間	2年
更新料	新賃料の1ヶ月
▼その他条件	
ペット	不可
法人	可
外国籍	社会人/大学生 敷金+1 上記以外 敷金+3 償却1

【確認事項】
・レジデンシャルサポート (賠償責任・火災保険、24時間駆付)
・法人(保証会社不可):敷金+2ヶ月/礼金+2ヶ月
・水・風可:敷金+1ヶ月
・2人同居不可
・不動産業者同居不可 (連保も不可)
・民泊転貸禁止・先行申込可・先行契約不可
・建物管理会社: ㈱ワークス合人社

▼初期費用

敷金	1ヶ月
礼金	1ヶ月
保証:イオースカート	緊急連絡先40%
保証:ルームバンク 口振手数料¥330	緊急連絡先40%
保証:GTN	GTN 外国籍の方エポスグローバルプラン 総額家賃の100% +月次費用 総額家賃の2%
その他月額費用 (詳細左記記載)	レジデンシャルサポート料 800円
室内清掃費用	55,000円
鍵交換代	44,000円
その他初期費用	書類作成代: 11,000円
入居時期	予定2026年6月中旬

新宿本店 新宿区新宿3-21-4新宿ニュータウンビル1階
TEL: 03-6279-2032



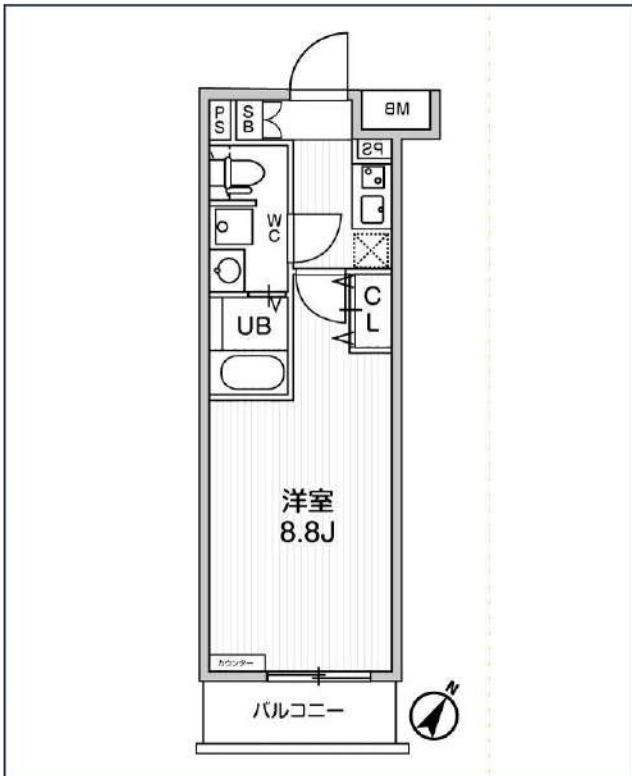
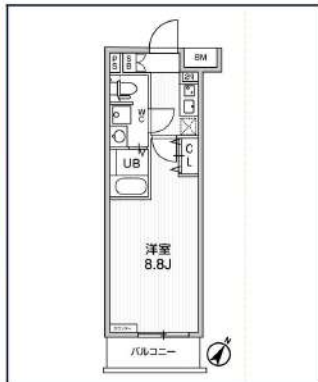
みずべや
水商売のお部屋



あずま通り店 新宿区歌舞伎町1-8-3良川ビル2階
TEL: 03-6205-5732

ジェノヴィア板橋本町Ⅲスカイガーデン

都営三田線「板橋本町」徒歩8分
都営三田線「本蓮沼」徒歩12分
東武東上線「中板橋」徒歩14分



号室	賃料	
313	105,000円	
管理費	10,000円	
敷金	0円	礼金 0円
所在地	東京都板橋区宮本町35-10	
構造・階建	RC 3階部分 / 地上5階、地下0階	
築年月	2021年10月	総戸数 56
間取り	1K	専有面積 25.52㎡
契約期間	普通借家2年	開口向き 南東
保険		連帯保証人 指定しない
保証会社		
その他費用	鍵交換費用24,200円 税込、Goodプレミアムα (24Hサポートのみ) 15,000円 税抜(入居時)、住宅総合保険(フレックス)22,000円 非課税(入居時)、Goodプレミアムα 登録料3,000円/税抜(入居時)	
入居時期	2026年7月中旬	退去予定日 -
備考		

インターネット 使用料無料
 オートロック
 宅配ボックス
 専用ゴミ置き場
 浴室乾燥機
 ウォシュレット
 エレベーター
 礼金0
 独立洗面台
 洗面所独立
 シャンプードレッサー
 照明器具

洗濯機置場室内
 バス・トイレ別
 コンロ2口
 システムキッチン
 エアコン
 24換気システム
 下駄箱
 防犯カメラ
 光ファイバー
 集合ポスト
 フローリング
 ベランダ・バルコニー

※現況と図面に相違がある場合は、現況優先となります。

新宿本店 新宿区新宿3-21-4新宿ニューパークビル1階
TEL: 03-6279-2032



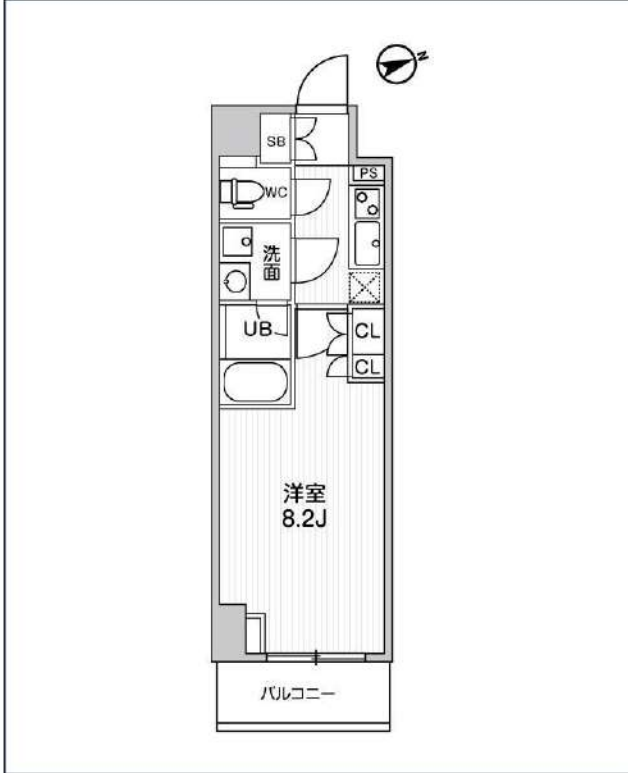
みずほ
水商売のお部屋



あずま通り店 新宿区歌舞伎町1-8-3良川ビル2階
TEL: 03-6205-5732

ALTERNA大塚

JR山手線「大塚」徒歩4分
都電荒川線「大塚駅前」徒歩4分



号室	賃料
101	128,000円

管理費	10,000円		
敷金	0円	礼金	0円
所在地	東京都豊島区北大塚2丁目31-1		
構造・階建	RC 1階部分 / 地上8階、地下0階		
築年月	2022年1月	総戸数	40
間取り	1K	専有面積	25.81㎡
契約期間	普通借家2年	開口向き	
保険		連帯保証人	指定しない
保証会社			
その他費用	鍵交換費用24,200円 税込、Goodプレミアムα (24Hサポートのみ) 15,000円 税抜(入居時)、住宅総合保険(フレックス)22,000円 非課税(入居時)、Goodプレミアムα 登録料3,000円/税抜(入居時)		
入居時期	2026年7月中旬	退去予定日	—



※現況と図面に相違がある場合は、現況優先となります。

新宿本店 新宿区新宿3-21-4新宿ニュータウンビル1階
TEL : 03-6279-2032



みずべや
水商売のお部屋



あずま通り店 新宿区歌舞伎町1-8-3良川ビル2階
TEL : 03-6205-5732

ALTERNA池袋EAST

JR山手線「大塚」徒歩6分
東京メトロ有楽町線「東池袋」徒歩11分
都電荒川線「向原」徒歩5分



号室	賃料
201	130,000円

管理費	10,000円		
敷金	0円	礼金	0円
所在地	東京都豊島区東池袋2丁目26-14		
構造・階建	RC 2階部分 / 地上9階、地下0階		
築年月	2022年3月	総戸数	34
間取り	1K	専有面積	25.33㎡
契約期間	普通借家2年	開口向き	北東
保険		連帯保証人	指定しない
保証会社			
その他費用	鍵交換費用24,200円 税込、Goodプレミアムα (24Hサポートのみ) 15,000円 税抜(入居時)、住宅総合保険(フレックス)22,000円 非課税(入居時)、Goodプレミアムα 登録料3,000円/税抜(入居時)		
入居時期	2026年6月下旬	退去予定日	—

インターネット 使用料無料	オートロック	専用ゴミ置き場	浴室乾燥機	ウォシュレット	エレベーター	礼金0	洗面所独立	洗濯機置場室内	バス・トイレ別	コンロ2口	システムキッチン	
エアコン	24H換気システム	下駄箱	集合ポスト	フローリング	ベランダ/バルコニー							

※現況と図面に相違がある場合は、現況優先となります。

新宿本店 新宿区新宿3-21-4新宿ニュータウンビル1階
TEL: 03-6279-2032



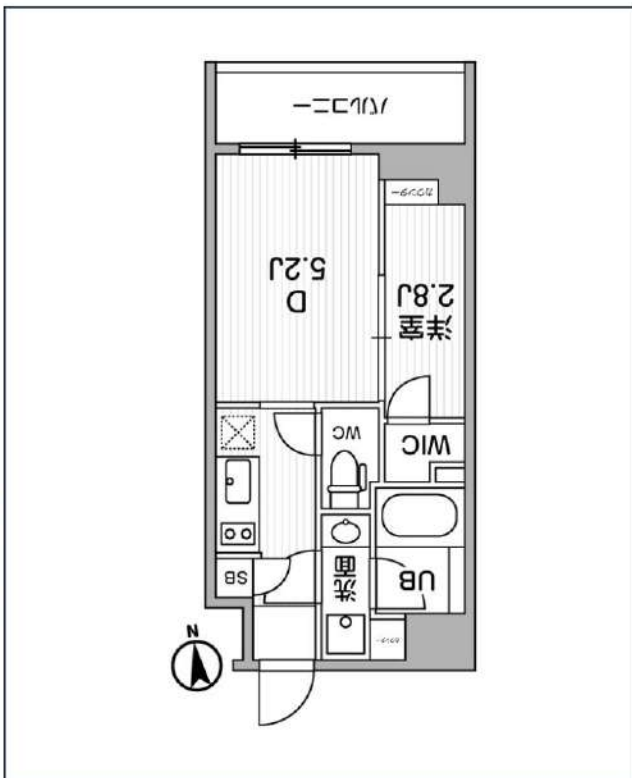
みずびや
水商売のお部屋



あずま通り店 新宿区歌舞伎町1-8-3良川ビル2階
TEL: 03-6205-5732

ALTERNA東池袋

東京メトロ有楽町線「東池袋」徒歩3分
JR山手線「池袋」徒歩7分
西武池袋線「池袋」徒歩7分



号室	賃料
504	154,000円

管理費	15,000円		
敷金	0円	礼金	0円
所在地	東京都豊島区南池袋2丁目36-11		
構造・階建	RC 5階部分 / 地上8階、地下0階		
築年月	2022年12月	総戸数	82
間取り	2K	専有面積	25.74㎡
契約期間	定借借家2年	開口向き	北
保険		連帯保証人	指定しない
保証会社			
その他費用	鍵交換費用24,200円 税込、Goodプレミアムα (24Hサポートのみ) 15,000円 税抜(入居時)、住宅総合保険(フレックス)22,000円 非課税(入居時)、Goodプレミアムα 登録料3,000円/税抜(入居時)		
入居時期	2026年7月中旬	退去予定日	—



※現況と図面に相違がある場合は、現況優先となります。

新宿本店

新宿区新宿3-21-4新宿ニュータワービル1階
TEL: 03-6279-2032



みずべや
水商売のお部屋



あずま通り店

新宿区歌舞伎町1-8-3長川ビル2階
TEL: 03-6205-5732

3駅2路線利用可。ショッピングセンター等近隣も充実
 \全部屋角部屋／プライバシーに配慮された贅沢設計！

Access

都営大江戸線
 「落合南長崎」 駅徒歩 8分

西武池袋線
 「椎名町」 駅徒歩 12分

- 外観お洒落なコンクリート打ち放し
- カラーTVモニター付オートロック
- 防犯に優れたダブルロック・ティンブルキー
- プライバシーが守られる共用部内廊下
- 遮音性に優れたフローリング仕上げ
- 室内を快適に保つエアコン設置(3基)
- 2口置き型IHコンロキッチン
- ↑収納付・シングルレバー混合水栓
- ★雨天・冬は必須！浴室換気乾燥暖房機
- 24時間常時定風量換気システム
- ★ペット飼育可能(敷金1ヶ月)
- ↑猫+小型犬1匹づつ飼育可能
- ↑猫2匹迄可・小型犬2匹不可
- 雨天・外出時に便利で嬉しい！室内物干し
- 温水シャワー・暖房便座トイレ
- インターネットフレッツ光対応(別途費用)
- 鏡裏収納付独立洗面台
- 防水パン付室内洗濯機置場
- 24時間利用可能宅配BOX
- 敷地内ゴミ置き場有



0301 号室 専有面積 38.04㎡

間取 2DK

賃料 180,000 円/月

共益費 15,000 円/月

物件概要

所在地／ 東京都豊島区南長崎3丁目15-以下未定
 構造・規模／ 鉄筋コンクリート造 5階建
 総戸数／ 10 戸
 築年月／ 2026年03月31日
 入居日／ 2026年04月30日

契約条件

敷金0ヶ月・礼金0ヶ月

- M保証システム利用料(家賃総額の50%)
- ↑エボス保証にて成約となった場合、年次保証料2万円
- 24Hサポート料22,000円/2年・鍵交換代22,000円
- 室内抗菌処理代17,600円事務手数料11,000円
- 当社指定賃貸入居者総合保険加入の事(別途費用)
- ※賃料口座引落し
- 普通賃貸借2年契約
- ★海外審査可能★
- ※エボス以外の保証会社利用時、敷金1ヵ月追加
- ※永福引越センター指定

24時間安心サポート

設備のトラブルに24時間365日の受付体制

医療健康サービス 24

看護師が24時間365日相談可※遠隔条件有

※図面と現況が異なる場合、現況優先とさせていただきます。
 ※退去時清掃費用、更新時更新費用等がございます。
 ※壁紙の色は変更する場合がございます。

新宿本店 新宿区新宿3-21-4新宿ニュータワービル1階
 TEL: 03-6279-2032



みずべや
 水商売のお部屋



あずま通り店 新宿区歌舞伎町1-8-3良川ビル2階
 TEL: 03-6205-5732