

ラフィネ東銀座

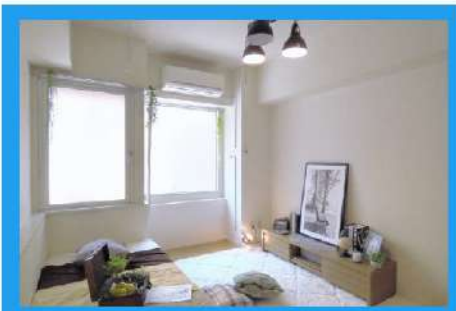
415号室

日比谷線

東銀座駅徒歩4分

日比谷線築地駅 徒歩4分
都営大江戸線築地市場駅 徒歩5分

リノベーション済み!



※家具小物はイメージです

外観等



※図面と現況が異なる場合は現況を優先いたします。



周辺環境

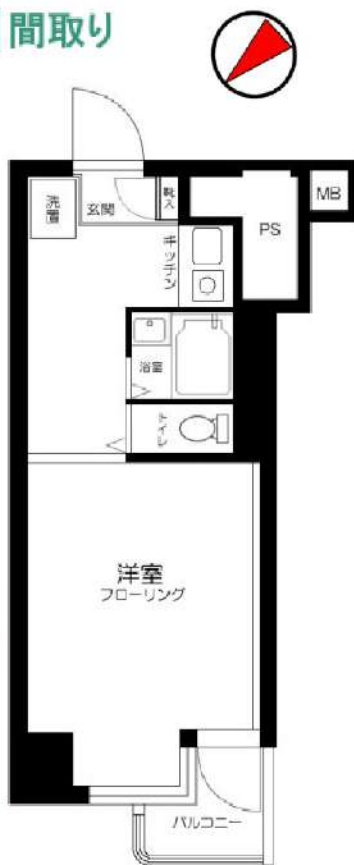
地図



※㎡数はPS・MB面積を含む場合があります。

管理人日勤
月～金8:00～17:00

間取り



賃料	87,000	円	
共益費	6,000	円	
敷金	1ヶ月	礼金	1ヶ月
現況	6月1日退去予定		

物件概要

所在地	東京都中央区築地4丁目4-14		
構造	SRC地上11階建		
種別	分譲賃貸マンション		
築年数	1979年4月	総戸数	134戸
間取り	1K	広さ	21.80㎡

必要書類・その他注意事項

身分証明書・収入証明
(※保険証は提出時記号・保険証番号をふせてください)
家賃口座引落(手数料は契約者負担となります)
入居者サポート料 2年間 22,000円
住宅総合保険 2年間 20,000円
解約時敷金償却 1ヶ月
鍵交換代 26400円
(上下ダブルロック)
通常損耗は貸主負担です
保証会社利用必須
近隣トラブル解決支援サービス付保証プランあり
契約期間: 2年
更新料: 新賃料の1ヶ月分

① 法人申込 条件変更不可 ①

- ・図面記載の金額は必須
- ・請求から5営業日迄の振込
- ・入金ベースでの鍵渡し不可

建物管理会社 ※ネット環境の導入状況については事前に下記までご確認ください
株式会社穴吹ハウジングサービス
03-6695-5555/共有部確認03-6695-6666

部屋設備

- ◆バス・トイレ別
- ◆宅配BOX
- ◆エレベーター
- ◆室内洗濯
- ◆1口IHコンロ
- ◆オートロック(番号式)
- ◆モニター付インターフォン
- ◆エアコン1基(設備:洋室)

※バルコニーに414号の室外機と給湯機があり、
故障の際は立会もしくは不在入室を要する場合がございます。

新宿本店 新宿区新宿3-21-4新宿ニューパークビル1階
TEL: 03-6279-2032



みずばや
水商売のお部屋



あずま通り店 新宿区歌舞伎町1-8-3良川ビル2階
TEL: 03-6205-5732

貸マンション

森下駅

ガリシア森下エストゥディオ(ガリシアマリシタエストゥディオ) 603

間取り
1K

専有面積
25.50㎡

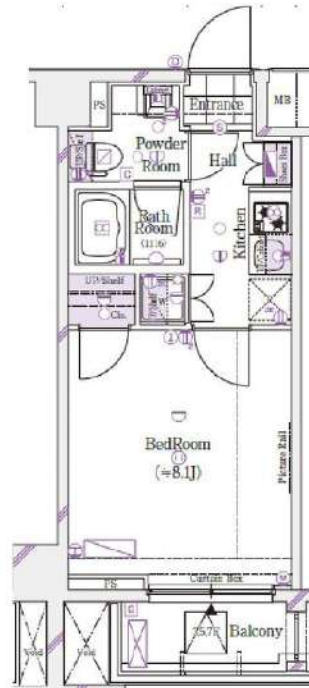
築年月
2015年07月



不動の人気エリア
飲食店充実、駅前スーパーもあり

チェックポイント！

主要採光面：西向き住宅可二人入居可、デザイナーズ外観タイル張り、常時ゴミ出し可能分譲タイプ24時間換気システム、閑静な住宅街、B・T別、シャワー浴室暖房浴室乾燥機、トイレ、温水洗浄便座、洗面所、洗面台、ガスコンロ付、2口コンロ、システムキッチン、収納スペース、金属収納クローゼット、シューズボックス、室内洗濯機置場、給湯都市ガス、フローリング、全居室フローリング、冷房、暖房、エアコン、金属収納エアコン、C、S、B、S端子、MMコンセント、インターネット対応、光ファイバー、ダブルロックドア、オートロック、モニター付オートロック、モニター付インターホン、ディンプルキー、防犯カメラ、火災警報器（報知機）、24時間セキュリティセンター、バルコニー。



物件種目	貸マンション
最寄駅	森下
間取タイプ	1K
賃料条件	賃料 91,000円 礼金1ヶ月 敷金1ヶ月 保証金なし

物件所在地	東京都江東区森下3丁目7-1		
交通	都営大江戸線 森下 徒歩5分		
建物	建物名	ガリシア森下エストゥディオ(ガリシアマリシタエストゥディオ) 603	
	構造・規模	RC 8階建/6階部分	
	使用部分積	25.50㎡	
	間取内訳	洋 8.1	
築年月	2015年07月	契約期間	2年
管理費等	なし 共益費12,000円/月		
駐車場			
現況	居住中	2026年06月08日退去予定	入居可能時期 2026年6月下旬予定
設備	B・T別、シャワー浴室暖房浴室乾燥機、トイレ、温水洗浄便座、洗面所、洗面台、ガスコンロ付、2口コンロ、システムキッチン、収納スペース、全居室収納、クローゼット、シューズボックス、室内洗濯機置場、給湯、都市ガス、フローリング、全居室フローリング、冷房、暖房、エアコン、全居室エアコン...		
保険等	要 2,530円		
備考	火災保険及び地震24時間駆け付け、近隣トラブル解決支援、維持サービスが付いた入居者様への安心サービス「BR1プライムプラス」への加入が必須となります。(月額2,530円)※申込は「イタジキB」よりお手続きください。更新手数料：新賃料0.5ヶ月 先行契約のみ、＜賃貸保証＞別添の「ジャックスエースカード」①、②が審査落ちの場合別途ホームバンクインシュアにしているインシュアにて審査可。※法人契約の場合別利用 外回帰の場合：ニコロインシュア（WAKUJIS保証）初回合計家賃10.0%、2%/月、収金追加1ヶ月（学生の場合さらに追加1ヶ月）※海外滞在中は本契約は株式会社A.K.L.L.S.が保証となる保証料は（税込前）契約です。詳細はA.T.B.をご確認ください。BR1プライムプラス（月額）：2,530円/月 更新料：新賃料1ヶ月 賃貸保証：加入費（個人）0円株式会社ジャックス（V.I.C.S.-ONE）初回合計家賃5.0%、1.5%/月、1.0.500円/年株式会社エースカード（ROOM-1D）初回合計家賃5.0%、1.5%/月、年更新料無し※法人契約のみ 借入換代等：有 38,500円～ 押入れ1：都営新宿線 駅用 徒歩5分 駅附設2：都営大江戸線 森下駅 徒歩10分		

新宿本店 新宿区新宿3-21-4新宿ニューターワビル1階 TEL: 03-6279-2032
みざや 水商売のお部屋
あずま通り店 新宿区歌舞伎町1-8-3良川ビル2階 TEL: 03-6205-5732

ペット可高級分譲賃貸マンション

AZEST亀戸Ⅱ

JR総武線 『亀戸』駅徒歩7分



Wi-Fi無料 独立洗面台 敷金0

ペット飼育可能
 小型犬・うさぎ・猫いずれか2匹
 (成長時体長50cm以内)
 ※飼育時は敷金プラス1ヶ月(預かり)
 退去時:消費費・鍵費清掃費49,500円(税込)
 借主様負担となります。

名称: AZEST亀戸Ⅱ
 所在地: 東京都江東区亀戸5丁目38番6号
 構造: 鉄筋コンクリート造 地上5階建て
 竣工: 2019年1月
 交通: JR総武線『亀戸』駅徒歩7分
 東武亀戸線『亀戸水神』駅徒歩4分

■賃貸条件

- 礼金 / 1ヶ月
- 敷金 / 0ヶ月
- 更新料 / 新賃料1.5ヶ月分・更新事務手数料 11,000円(税込)
- 火災保険 / 18,000円〜/2年
- 条件 / 文書事務手数料 11,000円(税込)
 鍵交換費用 33,000円(税込)
 振替事務手数料 330円(税込)/月
 短期解約違約金有り(1年未満1ヶ月)
 ステージ安心サポート24 19,800円(税込)/2年
- その他 / 保証会社加入のご
 ~ご利用保証会社~
 エポスROOM iD・ルームバンクインシア
 初回保証料: 毎月支払合計額の50%
 (学生プラン有: 初回保証料 10,000円〜)
 月額保証料: 毎月支払合計額の2%
 ※保証人不要プランご相談可能
 (保証会社利用しない場合は、敷金2ヶ月)

留学生プラン有(連帯保証人不要)
 初回保証料: 毎月支払い合計額の100~120%
 (最低保証料 40,000円)
 ※初回 120%の場合、we chat pay/銀聯カードでの決済可
 (別途、賃料+管理費の2%の手数料がかかります。)
 月額保証料 毎月支払合計額の2%
 外国人サポートプラン利用料 10,800円/年(初年度より)



決済可能です!
 ※詳細は要問い合わせ※

■設備概要

- ◇カラーTVモニター付オートロック
- ◇インターネット無料(シーファイブ)
- ◇エアコン基
- ◇独立洗面台
- ◇バス・トイレ別
- ◇室内洗濯機置場
- ◇2口ガスシステムキッチン
- ◇インターネット無料(シーファイブ)
- ※他回線利用不可
- ◇BS/CS
- ◇宅配ボックス・メールボックス
- ◇エレベーター
- ◇駐輪場
- ※料金・空き状況要確認



【募集条件】

号室	賃料	間取り	方位	専有面積	現況
218	申,500円	1K	北東	25.81㎡	4/30退去予定
507	102,000円	1K	北東	27.45㎡	5/10退去予定

管理費 8,000円

※参考写真



※初期費用のお支払いにクレジットカード決済をご利用可
 ※法人様契約の際の諸条件は別途お問い合わせください

※退去時、貸主の指定業者による室内のクリーニング費用(49,500円・税込)・エアコン内部洗浄(16,500円・税込/台 エアコン設置住戸のみ※残置物は対象外)は借主様負担となります。

図面と現況が異なる場合は、現況優先と致します

新宿本店 新宿区新宿3-21-4新宿ニューターワビル1階
 TEL: 03-6279-2032



みずばや
 水商売のお部屋



あずま通り店 新宿区歌舞伎町1-8-3良川ビル2階
 TEL: 03-6205-5732

FORTIS水天宮前

514号室

半蔵門線

水天宮前駅徒歩6分

都営大江戸線門前仲町駅 徒歩12分
半蔵門線清澄白河駅 徒歩12分

外観等



地図



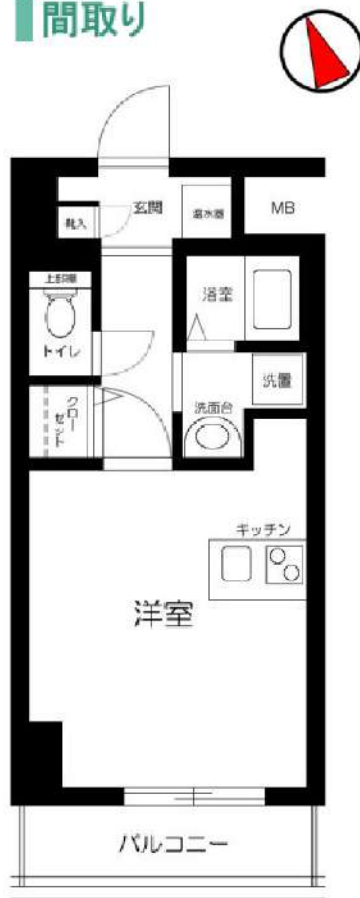
周辺環境



※図面と現況が異なる場合は現況を優先いたします。

※㎡数はPS・MB面積を含む場合があります。

間取り



賃料	103,000	円
共益費	10,000	円
敷金	1ヶ月	礼金
現況	5月31日退去予定	1ヶ月

物件概要

所在地	東京都江東区佐賀2丁目3-4		
構造	RC地上8階建		
種別	分譲賃貸マンション		
築年数	2006年2月	総戸数	100戸
間取り	1R	広さ	25.18㎡

必要書類・その他注意事項

身分証明書・収入証明
 (※保険証は提出時記号・保険証番号をふせてください)
 家賃口座引落(手数料は契約者負担となります)
 入居者サポート料 2年間 22,000円
 住宅総合保険 2年間 20,000円
 解約時敷金償却 1ヶ月
 鍵交換代 26400円
 通常損耗は貸主負担です
 保証会社利用必須
 近隣トラブル解決支援サービス付保証プランあり
 契約期間: 2年
 更新料: 新賃料の1ヶ月分

禁煙ルーム

① 法人申込 条件変更不可 ①

- ・図面記載の金額は必須
- ・請求から5営業日迄の振込
- ・入金ベースでの鍵渡し不可

建物管理会社 ※ネット環境の導入状況については事前に下記までご確認ください
 株式会社東急コミュニティー 第二東京南支店
 0570-039-109(お客様センター)

部屋設備

- ◆バス・トイレ別
- ◆モニター付オートロック
- ◆宅配BOX
- ◆エアコン1基(設備:洋室)
- ◆エレベーター
- ◆システムキッチン
- ◆室内洗濯
- ◆クローゼット
- ◆2口IHコンロ
- ◆独立洗面台

新宿本店 新宿区新宿3-21-4新宿ニュータウンビル1階
 TEL: 03-6279-2032



みずぺや
 水商売のお部屋



あずま通り店 新宿区歌舞伎町1-8-3良川ビル2階
 TEL: 03-6205-5732

ペット可高級分譲賃貸マンション HY's crecer 清澄白河

東京メトロ半蔵門線・都営大江戸線
『清澄白河』駅徒歩9分



Wi-Fi無料

浴室乾燥機

宅配ボックス



※ペット飼育可能※

※猫・小型犬いずれか1匹

飼育時は敷金プラス1ヶ月(お預かり)

退去時: 消臭費・建具清掃費49,500円(税込)

借主様負担となります。

※ライフラインに限り※ ※申込自由※
※電気ガス水道の他ラフライン→ラフライン敷金兼からご案内
事前にご案内をお願いします! ※対象物件あり

※参考写真

■物件概要

- 名称 / HY's crecer 清澄白河
- 所在地 / 東京都江東区三好4丁目7番3号
- 構造 / 鉄筋コンクリート造 地上8階建て
- 竣工 / 2017年2月
- 交通 / 東京メトロ半蔵門線『清澄白河』駅徒歩9分
都営大江戸線『清澄白河』駅徒歩9分
都営新宿線『菊川』駅徒歩12分

■賃貸条件

- 礼金 / 1ヶ月
- 敷金 / 1ヶ月
- 更新料 / 新賃料1.5ヶ月分・更新事務手数料 11,000円(税込)
- 火災保険 / 18,000円~/2年
- 条件 / 文書事務手数料 11,000円(税込)
鍵交換費用 33,000円(税込)
振替事務手数料 330円(税込)/月
ステージ安心サポート24 19,800円(税込)/2年
- その他 / 保証会社加入のごと
へご利用保証会社へ
エポスROOM iD・ルームバンクインシア
初回保証料: 毎月支払合計額の50%
(学生プラン有: 初回保証料 10,000円~)
月額保証料: 毎月支払合計額の2%
※保証人不要プランご相談可能
(保証会社利用しない場合は、敷金2ヶ月)

※初期費用のお支払いにクレジットカード決済をご利用可
※法人様契約の際の諸条件は別途お問い合わせください

留學生プラン有(連帯保証人不要)

初回保証料: 毎月支払い合計額の100~120%
(最低保証料 40,000円)
※初回 120%の場合、we chat pay/銀聯カードでの決済可
(別途、賃料+管理費の2%の手数料がかかります。)
月額保証料 毎月支払合計額の2%
外国人サポートプラン利用料 10,800円/年(初年度より)

決済可能です!
※詳細は要問い合わせ※

■設備概要

- ◇カラーTVモニター付オートロック
- ◇インターネット(シーファイブ)
- ◇エアコン基 ※無料・他回線利用不可
- ◇独立洗面台
- ◇BS/CS
- ◇バス・トイレ別
- ◇宅配ボックス・メールボックス
- ◇室内洗濯機置場
- ◇エレベーター
- ◇2口ガスシステムキッチン
- ◇駐輪場 ※空き要確認
- ◇ウォシュレット 300円/月、ステッカー:150円/年(1年一括払い)

【募集条件】

号室	賃料	間取り	専有面積	現況
302	114,500円	1K	25.65㎡	即入居
313	114,000円	1K	25.66㎡	5/8退去予定
509	114,000円	1K	25.66㎡	5/16退去予定
607	114,500円	1K	25.66㎡	5/9退去予定

管理費 8,000円



※退去時、貸主の指定業者による室内のクリーニング費用(49,500円・税込)・エアコン内部洗浄(16,500円・税込/台 エアコン設置住戸のみ※残置物は対象外)は借主様負担となります。

図面と現況が異なる場合は、現況優先と致します

新宿本店

新宿区新宿3-21-4新宿ニュータワービル1階
TEL: 03-6279-2032



みずいべや
水商売のお部屋



あずま通り店

新宿区歌舞伎町1-8-3良川ビル2階
TEL: 03-6205-5732

賃貸 マンション 1K

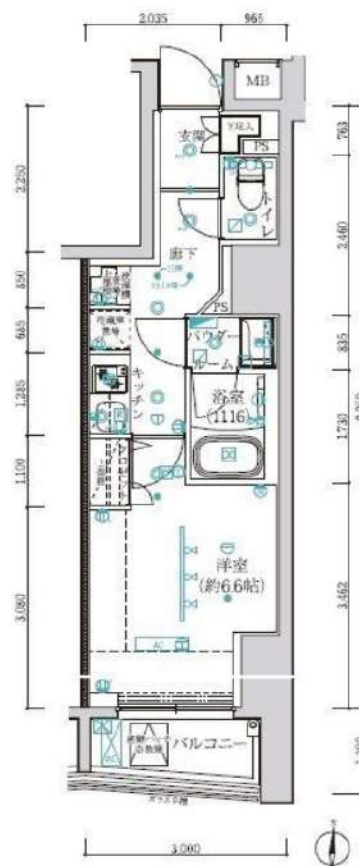


都営新宿線 「西大島」 駅 徒歩 2分

都営新宿線「住吉（東京）」駅 徒歩 10分
東京メトロ半蔵門線「住吉（東京）」駅 徒歩 10分

角部屋/南向き/インターネット使用料無料/ペット相談可！

エレベーター、外壁タイル張り、宅配BOX、敷地内ゴミ置き場、管理室、デザイナーズ、風除室、メールボックス、防犯カメラ



- ペット飼育1匹のみ可能（猫は敷金1ヶ月追加）
- 図面と異なる場合は現況を優先となります。
- 退去前の物件は先行契約となります。

物件名	アルテシモコロソ 1107		
所在地	東京都江東区大島1丁目 29-4		
賃料	115,000円		
管理費等	管理費 10,000円		
敷金	1ヶ月	礼金	1ヶ月
所在階	11階	築年月	2019年4月
専有面積	26.17㎡	向き	南
契約期間	普通借家契約 2年	入居時期	予定 2026年07月14日
構造	鉄筋コンクリート造 地上階数 13階		
損害保険	有り 家財保険 24ヶ月 20,000円		
更新	新賃料1ヶ月 更新事務手数料20,000円		
駐輪場等	駐輪場等の空き確認は共用部管理会社へお問合わせください。 【G&GCommunity TEL：03-6844-6070】		
保証会社	«エポス»初回保証料50%（月額保証料総賃料1%） «ジェイリース»初回保証料50%（月額保証料総賃料1%） ※外国籍プラン：初回保証料100%		
設備	管理室、システムキッチン、2口コンロ、ガスキッチン、バス・トイレ別、浴室乾燥、浴室暖房、温水洗浄便座、洗面所独立、洗面化粧台、バス有、トイレ有、シャワー、エアコン、BS、CS、ネット使用料不要、2F以上、オートロック、ダブルロック、ティンブルキー、モニタ付オートロック、給湯、ガス給湯、24時間換気システム、冷房、暖房、フローリング、室内洗濯機置場、クローゼット、シューズボックス、収納有、角住戸、暖房便座		
備考	解約予告2ヶ月前 24時間緊急サポート：20,000円 事務手数料：20,000円 鍵交換代：25,000円 退去時クリーニング代70,000円（税別）※退去時請求※ （※料金はすべて税別表記です）		

新宿本店 新宿区新宿3-21-4新宿ニューターワビル1階
TEL：03-6279-2032



みずべや
水商売のお部屋



あずま通り店 新宿区歌舞伎町1-8-3良川ビル2階
TEL：03-6205-5732

ザ・プレミアムキューブG潮見 502

物件種別	間取り	賃料	管理費等
マンション	1K	120,000円	15,000円

【Wi-Fiインターネット無料!※シーファイブ】ペット2匹可 高級分譲賃貸マンション!人気のバストイレ洗面台独立の快適な水回り!

【Wi-Fiインターネット無料!※シーファイブ】ペット2匹可 高級分譲賃貸マンション!人気のバストイレ洗面台独立の快適な水回り!



敷金/保証金	120,000円	礼金/権利金	120,000円
敷引/償却金	120,000円	更新料	1.5ヶ月(新賃料)
更新事務手数料			
その他費用			
物件所在地	東京都江東区潮見2丁目10-25		
交通	京葉線 潮見駅 徒歩5分 東京メトロ有楽町線 辰巳駅 徒歩23分 東京メトロ有楽町線 豊洲駅 徒歩32分		
間取り詳細			
構造	鉄筋コンクリート 5階 / 10階建		
面積	25.62㎡	向き	南
築年月	2019年3月	契約期間	普通借家契約 2年
退去日		入居時期	2026年6月11日
駐車場	駐輪場 バイク置き場		
設備	浴室乾燥, 24時間換気システム, ガス給湯, バストイレ別, CS, シャワー, 2口コンロ, ガスキッチン, 温水洗浄便座, エアコン, 室内洗濯機置場, 押入, BS, 人感照明センサー, モニタ付オートロック, 洗面化粧台, ネット使用料不要, クローゼット, フローリング, 2F以上, トイレ有, ガスコンロ, ユニットバス, ガスコンロ設置済, バス有, 造り置き風呂, シューズボックス, システムキッチン, TVインターホン, ペット専用設備, エレベーター2基, デザイナーズ, 外壁タイル張り, セキュリティ会社加入済, 宅配BOX, 屋外駐車場		
入居諸条件	ペット可, 事務所不可, 二人入居可		
損害保険	要 23,000円(2年)		
保証会社	可 保証会社必須/～50%		
備考	■入居中サポート/21450円 ■抗菌代/17600円 ■事務手数料/11000円 ■保証会社必須/～50% ■保険/23000円 ■鍵費用/22000円 ■契約期間(2年普借) ※違約金有 ☆AZPの賃料+1万円でスーパーゼロプラン適用 ★0 ■ペット飼育時条件有 ■特約事項あり		

※図面と異なる場合は現況を優先となります。

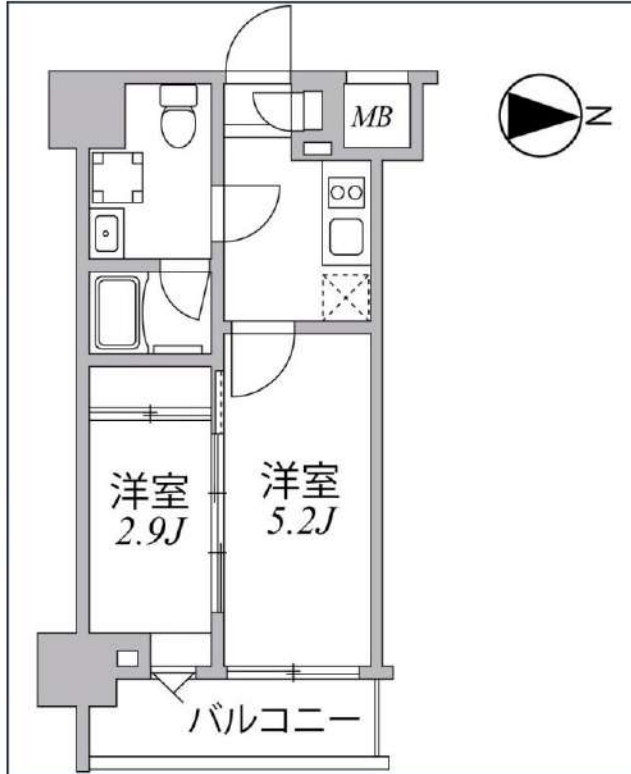
新宿本店 新宿区新宿3-21-4新宿ニューターワビル1階
TEL: 03-6279-2032

みずべや
水商売のお部屋

あずま通り店 新宿区歌舞伎町1-8-3良川ビル2階
TEL: 03-6205-5732

SYFORME住吉

東京メトロ半蔵門線「住吉」徒歩8分
都営新宿線「住吉」徒歩8分



号室	賃料
509	127,000円

管理費	10,000円		
敷金	0円	礼金	0円
所在地	東京都江東区大島1丁目5-9		
構造・階建	RC 5階部分 / 地上10階、地下0階		
築年月	2021年8月	総戸数	79
間取り	2K	専有面積	25.74㎡
契約期間	普通借家2年	開口向き	東
保険		連帯保証人	指定しない
保証会社			
その他費用	鍵交換費用24,200円 税込、Goodプレミアムα (24Hサポートのみ) 15,000円 税抜(入居時)、住宅総合保険(フレックス)22,000円 非課税(入居時)、Goodプレミアムα 登録料3,000円/税抜(入居時)		
入居時期	2026年5月中旬	退去予定日	—



※現況と図面に相違がある場合は、現況優先となります。

新宿本店 新宿区新宿3-21-4新宿ニュータウンビル1階
TEL: 03-6279-2032



みずべや
水商売のお部屋



あずま通り店 新宿区歌舞伎町1-8-3良川ビル2階
TEL: 03-6205-5732

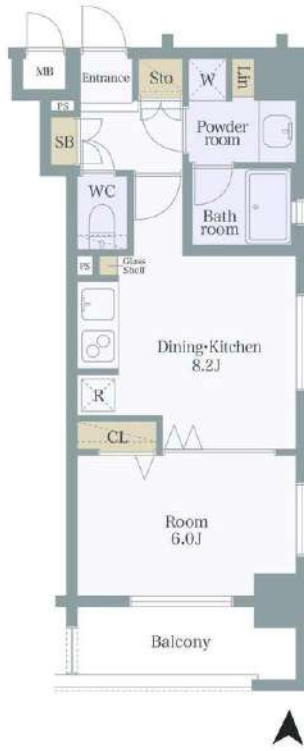
デュオ・スカーラ亀戸II

202号室

コンビニ：セブンイレブン江東亀戸4丁目店まで 280m 徒歩 4分
 スーパー：業務スーパー河内屋酒販亀戸店まで 160m 徒歩 2分
 ドラッグストア：くすりのセイジョー亀戸店まで 290m 徒歩 4分

賃料 **165,000円**
 共益費 **0円**

- AUTO オートロック
- 防犯カメラ
- 駐輪場あり
- 宅配ボックス
- 24時間ゴミ置場
- エアコン
- TVモニター付きインターホン
- 給湯器
- 追い焚き
- 温水洗浄便座
- 室内洗濯機置場
- 浴室換気乾燥機
- システムキッチン
- クローゼット
- 独立洗面台
- 2口コンセント



JR総武線「亀戸」駅 徒歩9分

所在地	東京都江東区亀戸3-46-15		
構造	鉄骨鉄筋コンクリート造 12階建		
築年月	2004年2月		
総戸数	40戸		
間取り	1DK		
専有面積	36.79㎡		
バルコニー面積	5.14㎡		
敷金	1ヶ月(ペット飼育の場合+1ヶ月)	償却	100%
礼金	1ヶ月		
更新料	1ヶ月	更新事務手数料	22,000円(税込)
家賃債務保証会社	クレディセゾン他提携あり		
保証料	初回：家賃の50%/月額：家賃の1%		
契約事務手数料	11,000円(税込)		
鍵交換料	27,500円(税込)		
24時間サポート料	18,700円(税込)		
家財保険料	20,000円		
ペット相談	可	楽器	不可
事務所使用	不可		
解約予告	2ヶ月前 短期解約違約金 1年以内の解約の場合1ヶ月		
現況	空室		
内見開始日	2026年5月4日～予定		
入居可能日	2026年5月上旬予定		
共有設備	オートロック/防犯カメラ/駐輪場 宅配ボックス		
専有設備	エアコン/TVモニター付インターホン 追い焚き/温水洗浄便座		

身分証明書(運転免許証、パスポート、マイナンバーカード)
 健康保険証(入社証明書、入学証明書で代用可)

※図面と現況が異なる場合は現況を優先させていただきます。
 ※法人契約の場合条件は別途ご相談可能です。

物件概要

専有部

賃貸条件

現況

設備

申込時
必要書類

新宿本店 新宿区新宿3-21-4新宿ニューターワビル1階
 TEL: 03-6279-2032



みずべや
 水商売のお部屋



あずま通り店 新宿区歌舞伎町1-8-3良川ビル2階
 TEL: 03-6205-5732