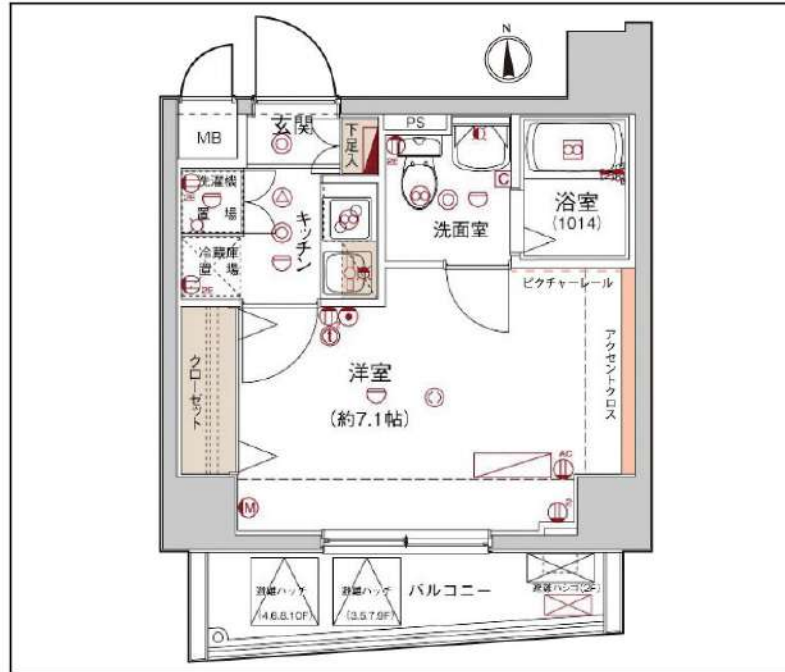


# ハーモニーレジデンス木場ステーションフロント 803号室

東京メトロ東西線「木場」徒歩1分  
東京メトロ東西線「門前仲町」徒歩13分  
都営大江戸線「門前仲町」徒歩13分

複数路線利用可能!



- オートロック
- エレベーター
- エアコン
- 宅配ボックス
- 浴室乾燥機
- クローゼット
- 角部屋
- 独立洗面台
- 24Hゴミ置き場
- コンロ2口
- 温水洗浄便座
- バス・トイレ別
- 洗濯機置場室内
- システムキッチン
- 24H換気システム
- フローリング

物産・内見・入居申込は「リアルタイム」Web受付

ITANDI BB

間取り	1K		
賃料	87,000円		
管理費/共益費	10,000円		
条件	敷金:0ヶ月 / 礼金:1ヶ月		
所在地	東京都江東区木場5丁目3-6		
構造/階建/所在階	RC / 11階 / 8階部分		
専有面積	21.64㎡		
築年数	2011年1月		
契約期間	普通借家 / 1年		
更新料	0.5ヶ月(新賃料)	更新事務手数料	0.275ヶ月税込み
保険情報	10,000円 / 1年	解約予告	2ヶ月前
退去予定日	2026年5月31日	入居時期	2026年5月中旬
保証会社	シケンコミュニケーションズ、保証料(初回契約時)50,000円、保証料(更新時)12,000円、初回保証料:保証人ありプラン30000円		
その他費用	契約事務手数料:5,500円(入居時)、鍵交換代:27,500円(入居時)、消臭除菌代:8,800円(入居時)、あんしんサポートα(1年間):16,500円(年額)		
設備	オートロック、防犯カメラ、宅配ボックス、駐輪場、バイク置場、24Hゴミ出し可、エレベーター1基、角部屋、TVモニター付きインターフォン、エアコン、浴室乾燥機、温水洗浄便座、コンロ2口設置済、独立洗面台、クローゼット、下駄箱、室内洗濯機置き場、バス・トイレ別室、ベランダ・バルコニー、システムキッチン、24H換気システム、CATV、BS、CS		
備考	解約通知:2ヶ月前、1年未満解約の場合賃料1ヶ月分の違約金あり、空き予定の物件は先行契約、退去時クリーニング費用:借主負担、駐輪場・バイク置き場の空き状況等は下記共用部の問い合わせ先へご確認ください。		
共用部の問合せ先	株式会社シケンファシリティーズ 03-6860-3110		

新宿本店 新宿区新宿3-21-4新宿ニュータワービル1階  
TEL: 03-6279-2032



みずべや  
水商売のお部屋



あずま通り店 新宿区歌舞伎町1-8-3良川ビル2階  
TEL: 03-6205-5732

ペット可高級  
分譲賃貸マンション

# BRIZZ KAMEIDO DUE

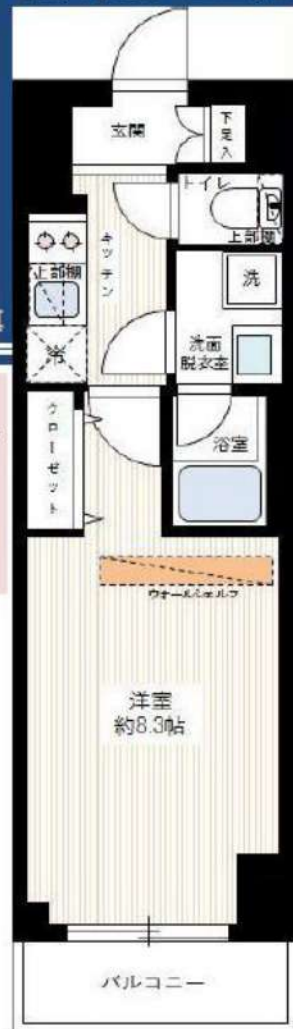
ブライズ亀戸デュエ

JR総武線

『亀戸』駅徒歩12分



参考写真



■物件概要

- 名称 / ブライズ亀戸DUE
- 所在地 / 東京都江東区亀戸7丁目40番11号
- 構造 / 鉄筋コンクリート造地上 9階建
- 竣工 / 2015年10月
- 交通 / JR総武線『亀戸』駅徒歩12分  
東武亀戸線『亀戸水神』駅徒歩9分  
都営新宿線『大島』駅徒歩13分

■賃貸条件

- 礼金 / 1ヶ月
- 敷金 / 0ヶ月
- 更新料 / 新賃料1ヶ月分・更新事務手数料 11,000円 (税込)
- 火災保険 / 18,000円~/2年
- 条件 / 文書事務手数料 11,000円 (税込)  
鍵交換費用 33,000円 (税込)  
振替事務手数料 330円 (税込) /月  
ステージ安心サポート24 19,800円(税込) /2年

- その他 / 保証会社加入のこと  
~ご利用保証会社~  
エプスROOM iD・ルームバンクインシュア  
初回保証料: 毎月支払合計額の50%  
(学生プラン有: 初回保証料 10,000円~)  
月額保証料: 毎月支払合計額の2%  
※保証人不要プランご相談可能  
(保証会社利用しない場合は、敷金2ヶ月)

※初期費用のお支払いにクレジットカード決済をご利用可  
※法人様契約の際の諸条件は別途お問い合わせください

※退去時、貸主の指定業者による室内のクリーニング費用(49,500円・税込)・エアコン内部洗浄(16,500円・税込/台 エアコン設置住戸のみ※残置物は対象外)は借主様負担となります。

留学生プラン有 (連帯保証人不要)

初回保証料: 毎月支払い合計額の100~120%  
(最低保証料 50,000円)  
※初回 120%の場合、we chat pay/銀聯カードでの決済可  
(別途、賃料+管理費の2%の手数料がかかります。)  
月額保証料 毎月支払合計額の2%  
外国人サポートプラン利用料 10,800円/年 (初年度より)



決済可能です!

※詳細はお問い合わせ※

**ペット飼育可能**  
小型犬・猫いずれか1匹  
(成長時体長50cm高さ30cm以内)  
※飼育時は敷金プラス1ヶ月(預かり)  
退去時: 消臭費・建具清掃費49,500円(税込)  
借主様負担となります。

※ライフラインに関して ※申込前必  
※電気食むその他(エアコン・ライフライン)は敷金からご室内  
事務にてご室内概算いたします! ※別途見積りあり

■設備概要

- ◇モニター付オートロック
- ◇2口ガスシステムキッチン
- ◇エアコン(1基)
- ◇ウォシュレット
- ◇独立洗面台
- ◇室内洗濯機置場
- ◇BS・CSアンテナ
- ◇浴室換気乾燥暖房機付
- ◇宅配ボックス
- ◇インターネット無料 (シーファイブ/無線Wi-Fi)
- ◇メールボックス
- ※他回線不可

【募集条件】

号室	賃料	間取り	専有面積	現況
408	93,000円	1K	25.50㎡	4/11退去予定
管理費 15,000円				



\*図面と現況が異なる場合は、現況優先と致します。

新宿本店 新宿区新宿3-21-4新宿ニューターワビル1階  
TEL: 03-6279-2032



みずばや  
水商売のお部屋

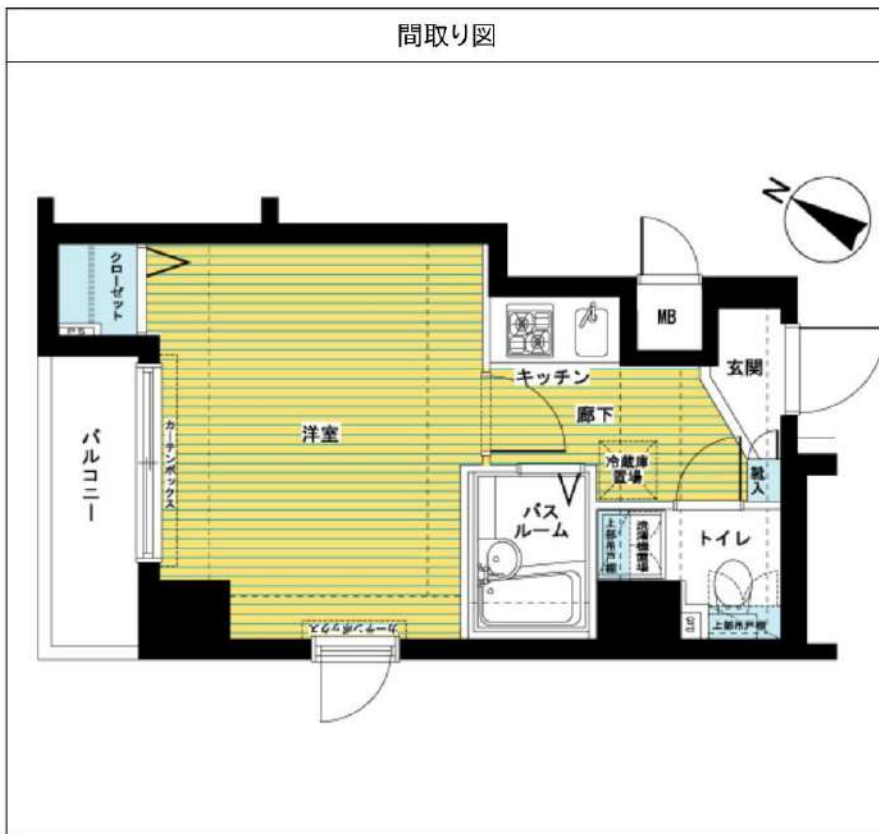


あずま通り店 新宿区歌舞伎町1-8-3良川ビル2階  
TEL: 03-6205-5732

# フェニックス日本橋浜町式番館 405

物件種別	間取り	賃料	管理費等
マンション	1K	98,000円	7,000円

敷金/保証金	98,000円	礼金/権利金	98,000円
敷引/償却金		更新料	1ヶ月(新賃料)
更新事務手数料			
その他費用	<small>[-一時金] 鍵交換費用(税込): 27,500円                  [月次費用] 家財保険+付帯サービス(税込): 1,735円                  (備考) ■契約時: 当月分+翌月分の賃料・管理費をお支払い頂きます ■解約時: ルームクリーニング費用及び借主負担分の原状回復費用をお支払い頂きます</small>		
物件所在地	東京都中央区日本橋浜町1丁目4-11		
交通	都営新宿線 浜町駅 徒歩2分 東京メトロ日比谷線 人形町駅 徒歩6分 東京メトロ半蔵門線 水天宮前駅 徒歩10分		
間取り詳細	4階: 洋室 7.30畳		
構造	鉄筋コンクリート 4階 / 11階建		
面積	23.59㎡	向き	北西
築年月	2003年9月1日	契約期間	普通借家契約 2年
退去日	2026年4月3日	入居時期	2026年4月下旬
駐車場	駐輪場 バイク置き場		
設備	2口ガス バス・トイレ別 浴室換気乾燥機 エアコン フローリング 室内洗濯機置場 角部屋 二面採光		
入居諸条件			
損害保険			
保証会社	必須 トーシンライフ、オリコフォレントインシュア、全保連/保証料: 初回=賃料等×50%、月額=賃料等×1%		
備考	■住居専用 ■民泊利用不可 ■自転車: 月額1,000円 バイク: 月額2,000円(契約時2年間一括払い※台数要確認) ■部屋タイプ: E ※内装は入居までに変更となる場合がございます ■外国籍相談可(申込条件: 在留カード必須、日本語読み書き出来る方、連帯保証人必須: 日本人又は永住者) ◆内見予約は「スマート内覧」◆		



※図面と異なる場合は現況を優先となります。

**新宿本店** 新宿区新宿3-21-4新宿ニュータワービル1階 TEL: 03-6279-2032  
**みずべや** 水商売のお部屋  
**あずま通り店** 新宿区歌舞伎町1-8-3良川ビル2階 TEL: 03-6205-5732

# ハーモニーレジデンス門前仲町

## 1103号室

東西線

門前仲町駅徒歩6分

都営大江戸線門前仲町駅 徒歩6分  
京葉線越中島駅 徒歩12分

周辺環境



※本体は鍵渡し時にお渡しします。



駐輪場・原付置場

※要空き確認

※金額等詳細は建物管理会社へお問合せ下さい



※㎡数はPS・MB面積を含む場合があります。

賃料	120,000	円
共益費	15,000	円
敷金	1ヶ月	礼金
現況	4月26日退去予定	1ヶ月

物件概要

所在地	東京都江東区永代1丁目13-5		
構造	RC地上14階建		
種別	分譲賃貸マンション		
築年数	2014年1月	総戸数	65戸
間取り	1K	広さ	25.48㎡

必要書類・その他注意事項

身分証明書・収入証明  
 (※保険証は提出時記号・保険証番号をふせてください)  
 家賃口座引落 (手数料は契約者負担となります)  
 入居者サポート料 2年間 22,000円  
 住宅総合保険 2年間 20,000円  
 解約時敷金償却 1ヶ月  
 鍵交換代 26400円  
 通常損耗は貸主負担です  
 短期解約違約金有り (1年未満の解約で賃料の1ヶ月分)  
 保証会社利用必須  
 近隣トラブル解決支援サービス付保証プランあり  
 契約期間: 2年  
 更新料: 新賃料の1ヶ月分

① 法人申込 条件変更不可 ①

- ・図面記載の金額は必須
- ・請求から5営業日迄の振込
- ・入金ベースでの鍵渡し不可

建物管理会社

株式会社シノケンファシリティーズ

03-6860-3110

部屋設備

- ◆バス・トイレ別 ◆エアコン1基(設備:洋室)
- ◆オートロック
- ◆宅配BOX
- ◆エレベーター
- ◆室内洗濯
- ◆収納
- ◆洗面台

新宿本店 新宿区新宿3-21-4新宿ニュータワービル1階  
TEL: 03-6279-2032



みずべや  
水商売のお部屋



あずま通り店 新宿区歌舞伎町1-8-3丸川ビル2階  
TEL: 03-6205-5732

# 賃貸 マンション 1DK

## 東武亀戸線「亀戸」駅 徒歩 5分

都営新宿線「大島（東京）」駅 徒歩 12分

インターネット使用料無料/ペット飼育可!

防犯カメラ, 外壁タイル張り, 風除室, エレベーター, 宅配BOX, メールボックス, デザイナーズ



- ペット飼育1匹のみ可能（猫は敷金1ヶ月追加）
- 図面と異なる場合は現況を優先となります。
- 退去前の物件は先行契約となります。



物件名	アルテシモクレトルテ 1003		
所在地	東京都江東区亀戸 6丁目 42-7		
賃料	120,000円		
管理費等	管理費 10,000円		
敷金	1ヶ月	礼金	1ヶ月
所在階	10階	築年月	2022年3月
専有面積	25.44㎡	向き	北
契約期間	普通借家契約 2年	入居時期	予定 2026年06月05日
構造	鉄筋コンクリート造 地上階数 13階		
損害保険	有り 家財保険 24ヶ月 20,000円		
更新	新賃料1ヶ月 更新事務手数料20,000円		
駐輪場等	駐輪場の空き確認は共有部管理会社にご連絡ください。 G&G Community TEL:03-6844-6070		
保証会社	«エポス»初回保証料50% (月額保証料総賃料1%) «ジェイリース»初回保証料50% (月額保証料総賃料1%) ※外国籍プラン: 初回保証料100%		
設備	システムキッチン, 2口コンロ, ガスキッチン, バス・トイレ別, 浴室乾燥, 浴室暖房, 温水洗浄便座, 洗面所にドア, 洗面化粧台, バス有, トイレ有, 洗面台, シャワー, エアコン, B S, C S, ネット使用料不要, インターホン, 2F以上, オートロック, ダブルロック, ティンブルキー, モニタ付オートロック, 給湯, ガス給湯, 24時間換気システム, 冷房, 暖房, フローリング, 全居室フローリング, 室内洗濯機置場, 洗濯機置場, クローゼット, シューズボックス, 収納有, 収納2ヶ所, 暖房便座 解約予告2ヶ月前 事務手数料:20,000円 鍵交換代:25,000円 24時間緊急駆けつけ対応:20,000円 退去時クリーニング費70,000円(退去時) 短期解約違約金あり:1年未満解約時、賃料1か月分 (※料金はすべて税別表記です)		
備考			

## 間取り図



## 基本情報

住所	東京都千代田区外神田 1丁目 3-12	号室	1007
交通	1 山手線秋葉原駅 徒歩3分	間取り	1K
	2 中央線御茶ノ水駅 徒歩7分	広さ	壁芯22.63㎡
	3 銀座線末広町駅 徒歩8分	方角	北東
築年月	2003年10月	構造	SRC・12階建
現況	期日指定 2026年5月上旬		

## 賃料等

敷金	0ヶ月	礼金	1ヶ月
賃料	122,000円	再契約料	新賃料の1ヵ月
共益費	11,000円		

■鍵交換代16,500円 ■退去時クリーンコート代55,000円 ■事務手数料22,000円 ■退去時精算手数料5,500円 (最終請求時) ■リクラブ2,200円/月 ■SBI少額短期保険800円/月 ■指定賃貸保証加入 (総賃料100%) ■賃料等引き落とし料330円/月 ■家具家電撤去費用27,500円 (家具家電無し契約を希望の場合) ■短期解約違約金: 賃料1ヶ月分 (1年未満) ■モバイルwifi (50GB)付 ■民泊・簡易宿泊による利用及びそれに伴う広告等は一切禁止 ■法人契約の場合、普通借相談可 ■法人で保証会社加入無しの場合、敷金1ヵ月 ■海外審査相談可 ■全物件先行契約になります。 ■事務所・SOHO利用禁止 ■外国籍の方: GTN加入要 (海外審査OK) 初回保証料: 賃料総額100% 月次手数料2,330円 (税込) ■スタンダードシリーズ

## 設備

宅配ボックス / 家具・家電付 / バストイレ別 / オートロック / 敷金不要 / 外国人可 / キャンペーン特集

## 建物内観



## 外観画像



## SET UP賃貸 (家具・家電付き) 対応

[ 家具・家電付き基本内容 ] 条件をご確認ください。  
 ●TV ●冷蔵庫 ●レンジ  
 ●ベット ●デスク ●チェア  
 ●カーテン ●その他備品  
 ※物件により異なる場合がございます。  
 詳しくはお問合せ下さい。



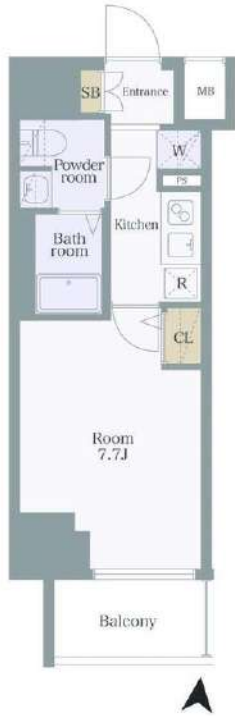
# Möbius森下

## 401号室

コンビニ :セブン-イレブン 江東新大橋 3丁目店まで 210m 徒歩 3分  
 スーパー :オリンピック森下店まで 350m 徒歩 5分  
 ドラッグストア :くすりの福太郎森下駅前店まで 450m 徒歩 6分

賃料 **125,000円**  
 共益費 **0円**

- AUTO オートロック
- 防犯カメラ
- 駐輪場あり
- 宅配ボックス
- 24時間ゴミ置場
- エアコン
- TVモニター付きインターホン
- 給湯器
- 温水洗浄便座
- 室内洗濯機置場
- 浴室換気乾燥機
- システムキッチン
- クローゼット
- 独立洗面台
- 2口コンセント



都営新宿線・大江戸線「森下」駅 徒歩3分  
 JR総武線「両国」駅 徒歩12分

所在地	東京都江東区新大橋3-17-14		
構造	鉄筋コンクリート造 11階建		
築年月	2017年12月		
総戸数	21戸		
間取り	1K		
専有面積	25.89㎡		
バルコニー面積	3.44㎡		
敷金	1ヶ月(ペット飼育の場合+1ヶ月)	償却	100%
礼金	1ヶ月		
更新料	1ヶ月	更新事務手数料	22,000円(税込)
家賃債務保証会社	クレディセゾン他提携あり		
保証料	初回:家賃の50%/月額:家賃の1%		
契約事務手数料	11,000円(税込)		
鍵交換料	27,500円(税込)		
24時間サポート料	18,700円(税込)		
家財保険料	20,000円		
ペット相談	可	楽器	不可
事務所使用	不可		
解約予告	2ヶ月前 短期解約違約金 1年以内の解約の場合1ヶ月		
現況	2026年4月30日退去予定		
内見開始日	2026年5月1日~予定		
入居可能日	2026年5月中旬予定		
共有設備	オートロック/防犯カメラ/駐輪場 宅配ボックス		
専有設備	エアコン/TVモニター付インターホン 独立洗面台/温水洗浄便座		

身分証明書(運転免許証、パスポート、マイナンバーカード)  
 健康保険証(入社証明書、入学証明書で代用可)

※図面と現況が異なる場合は現況を優先させていただきます。  
 ※法人契約の場合条件は別途ご相談可能です。

物件概要

専有部

賃貸条件

現況

設備

申込時  
必要書類

新宿本店 新宿区新宿3-21-4新宿ニューターワビル1階  
 TEL: 03-6279-2032



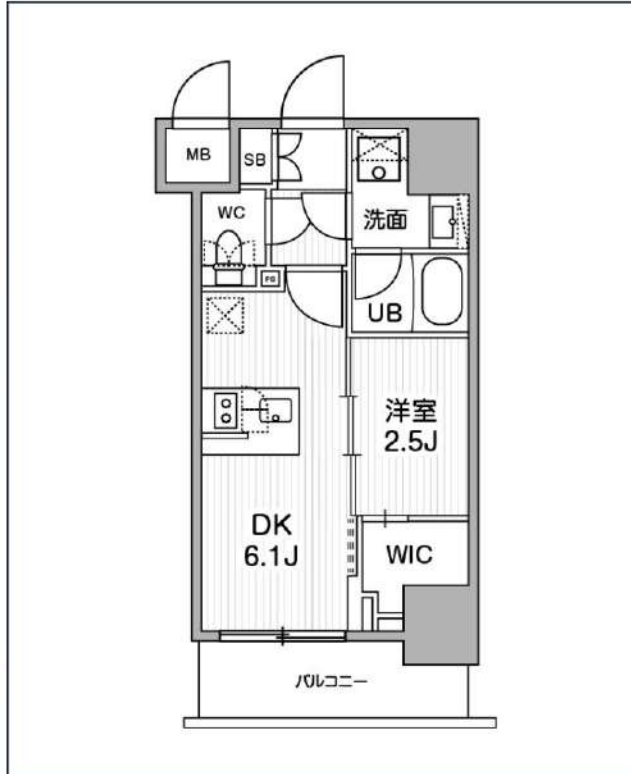
みずべあや  
 水商売のお部屋



あずま通り店 新宿区歌舞伎町1-8-3良川ビル2階  
 TEL: 03-6205-5732

# SYFORME木場

東京メトロ東西線「木場」徒歩7分  
東京メトロ東西線「東陽町」徒歩8分



号室	賃料
402	134,000円

管理費	10,000円		
敷金	0円	礼金	0円
所在地	東京都江東区東陽1丁目26-2		
構造・階建	RC 4階部分 / 地上10階、地下0階		
築年月	2022年11月	総戸数	45
間取り	1DK	専有面積	25.13㎡
契約期間	普通借家2年	開口向き	
保険		連帯保証人	指定しない
保証会社			
その他費用	鍵交換費用24,200円 税込、Goodプレミアムα (24Hサポートのみ) 15,000円 税抜(入居時)、住宅総合保険(フレックス)22,000円 非課税(入居時)、Goodプレミアムα 登録料3,000円/税抜(入居時)		
入居時期	2026年5月中旬	退去予定日	—
備考			

インターネット 使用料無料	オートロック	宅配ボックス	専用ゴミ置き場	浴室乾燥機	ウォシュレット	エレベーター	礼金0	ウォークイン クローゼット	洗面所独立	照明器具	洗濯機置場室内
バス・トイレ別	コンロ2口	エアコン	24H換気システム	下駄箱	防犯カメラ	光ファイバー	集合ポスト	フローリング	ベランダ/バルコニー		

※現況と図面に相違がある場合は、現況優先となります。

**新宿本店** 新宿区新宿3-21-4新宿ニュータワービル1階  
TEL: 03-6279-2032



**みずべや**  
水商売のお部屋



**あずま通り店** 新宿区歌舞伎町1-8-3良川ビル2階  
TEL: 03-6205-5732

RENECAT導入済物件★消臭抗菌効果が半永久持続  
★家具・家電付賃貸へ変更可★すぐお住まいになれます

Access

東京メトロ銀座線  
「神田」駅徒歩 1分

JR山手線  
「神田」駅徒歩 3分



0501 号室 専有面積 30.65㎡

間取 1DK

賃料 **174,000** 円/月

共益費 15,000 円/月

物件概要

所在地 / 東京都千代田区神田須田町1丁目18-4  
構造・規模 / 鉄筋コンクリート造 9階建  
総戸数 / 23 戸  
築年月 / 2019年10月15日  
入居日 / 2026年06月13日

契約条件

保証金2ヶ月 (契約時償却)

保証システム利用料:家賃総額55%(最低金額5.5万円)  
保証金契約時償却(保証金プランで契約の場合)  
24Hサポート料22,000円/1年・鍵交換代22,000円  
室内抗菌処理代17,600円事務手数料11,000円  
当社指定賃貸入居者総合保険加入の事(別途費用)  
※賃料口座引落し(決済サービス料:月額550円)  
普通賃貸借1年契約(更新型)※  
※1、2回目の更新時5%の賃料改定あり。更新料は1回のみ。  
2回目以降の更新料は無い為、安心して永くお住まいいただけます

- 外観はスタイリッシュなタイル貼り
- 監視カメラ防犯窓付きエレベーター
- 安心の敷地内防犯カメラ4台設置
- カラーTVMモニター付オートロック
- 安心のダブルロックディンプルキー
- お手入れしやすい床フローリング仕様
- エアコン2基標準装備
- 2口ガスキッチン
- 清潔な温水シャワートイレ
- パウダールーム独立洗面台
- ★雨天や冬は必須浴室換気乾燥暖房機
- バスルームとトイレを独立
- 収納力便利なクローゼット
- ★ネット使い放題(ファイバーゲート)
- ↑速度等詳細はTel.0120-988-660
- BS/CS110°(別途費用)
- 24時間利用可能宅配ボックス
- 24時間利用可能な敷地内ゴミ置場
- 駐輪場初回登録料5,500円
- ペット(小型1匹まで)敷金1ヶ月追加



24時間安心サポート

設備のトラブルに24時間365日の受付体制

医療健康サービス24

看護師が24時間365日相談可※通院条件有

※図面と現況が異なる場合、現況優先とさせていただきます。  
※退去時清掃費用、更新時更新費用等がございます。  
※壁紙の色は変更する場合がございます。

新宿本店 新宿区新宿3-21-4新宿コート・ワビル1階  
TEL: 03-6279-2032



みずべや  
水商売のお部屋



あずま通り店 新宿区歌舞伎町1-8-3良川ビル2階  
TEL: 03-6205-5732