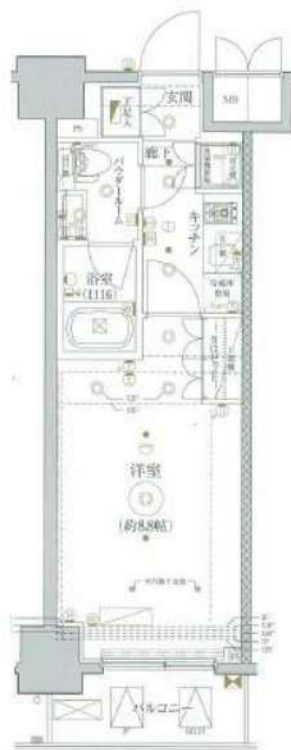
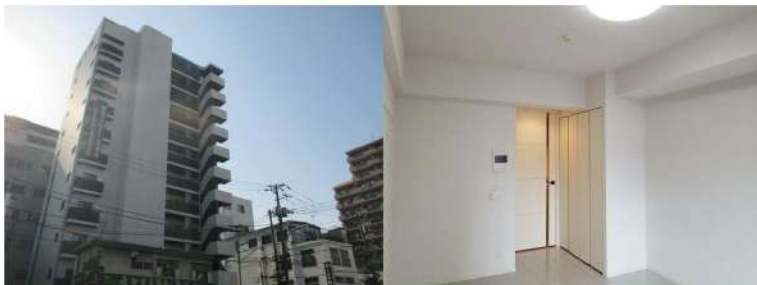


セジョリ両国II

号室	賃料
503	100,000円



図面が現状と異なる場合は現状優先とします。
更新料:新賃料の1ヶ月分

管理費	10,000円		
敷金	0ヶ月	礼金	1ヶ月
所在地	東京都墨田区 緑3丁目17-7		
交通	都営大江戸線 両国 徒歩9分 JR中央・総武線 錦糸町 徒歩11分 JR中央・総武線 両国 徒歩15分		
構造	鉄筋コンクリート(RC造) 12階建		
専有面積	27.0㎡	開口部方位	西
総戸数	51戸	間取り	1K
築年月	2016/02	契約期間	2年
入居日	06/12 05/22退去		
設備等	都市ガス, 公共下水, 宅配BOX, 浴室乾燥機, 追い焚き機能, ペット相談, ガスコンロ, システムキッチン, コンロ2口, エレベーター, エアコン, 外国人相談, 独立洗面台, 防犯カメラ, 温水洗浄便座, ルームシェア相談, 各居室照明, オートロック, ゴミ置場, インターネット種類光		
備考	インターネット使用(工事を含む)、BS・CS・CATVの視聴には別途料金が発生する場合があります。 駐輪場、バイク置場、駐車場等の料金、共用部の設備については建物管理会社へお問合せ下さい。 鍵交換料: 27,500円(税込) 解約予告: 1ヶ月前		

★保証会社利用必須★

保証会社: 日本トラストコーポレーション保証
初回保証料: 総賃料の80%+月額保証料: 総賃料の1%
※その他の保証会社をご利用いただく場合がございます。

◇火災保険17,000円～

◆クリーニング費用55,000円(税込) ※退去時に別途支払

《契約時の必要書類》

申込人: 身分証のカラーコピー・住民票
入居者: 顔写真付き身分証のカラーコピー (もしくは住民票+顔写真)

新宿本店 新宿区新宿3-21-4新宿ニューターワビル1階
TEL: 03-6279-2032



みずべや
水商売のお部屋



あずま通り店 新宿区歌舞伎町1-8-3良川ビル2階
TEL: 03-6205-5732

貸マンション

錦糸町駅

ガリシア錦糸町パークサイド(ガリシアキンシチョウパークサイド) 903

間取り
1K

専有面積
25.91㎡

築年月
2019年06月

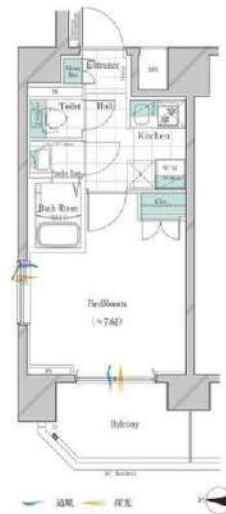


インターネット無料! 人気のガリシアシリーズ

チェックポイント!

バイク置場有、駐輪場有、主要採光面：西向き、社宅可、二人入居可、2面採光デザイナーズ外観、タイル張り、常時ゴミ出し可能分譲タイプ、角部屋、24時間換気システム、閑静な住宅街、B・T別、シャワー、浴室暖房、浴室乾燥機、トイレ、温水洗浄便座、洗面所、洗面台、洗面所独立、ガスコンロ付、2口コンロ、システムキッチン、収納スペース、金庫、収納クローゼット、シューズボックス、室内洗濯機置場、給湯、都市ガス、フローリング、冷房、暖房、エアコン、全居室エアコン、C.S.B.S端子、MMコンセント、インターネット対応、インターネット使用料無料、ダブルロックドアオートロック、モニター付オートロック、モニター付インターホン、ディンプルキー、防犯カメラ、24時間セ。

ガリシア錦糸町パークサイド 03



物件種目	貸マンション
最寄駅	錦糸町
間取タイプ	1K
賃料条件	賃料 106,000円 礼金1ヶ月 敷金1ヶ月 保証金なし

物件所在地	東京都墨田区太平1丁目15-5		
交通	J R 総武・中央緩行線 錦糸町 徒歩9分		
建物	建物名	ガリシア錦糸町パークサイド(ガリシアキンシチョウパークサイド) 903	
	構造・規模	R C 13階建/9階部分	
	使用部分積	25.91㎡	
	間取内訳	洋 7.6	
築年月	2019年06月	契約期間	2年
管理費等	なし 共益費13,000円/月		
駐車場			
現況	居住中 2026年06月17日退去予定	入居可能時期	2026年7月上旬予定
設備	B・T別、シャワー、浴室暖房、浴室乾燥機、トイレ、温水洗浄便座、洗面所、洗面台、洗面所独立、ガスコンロ付、2口コンロ、システムキッチン、収納スペース、全居室収納、クローゼット、シューズボックス、室内洗濯機置場、給湯、都市ガス、フローリング、冷房、暖房、エアコン、全居室エアコン、C.S.B.S...		
保険等	要 2,530円		
備考	火災保険は各家庭24時間制1日付、近隣トラブル解決支援、維持サービスが付いた入居者様への安心サービス「B.R.1プライムプラス」への加入が必要となります。(月額2,530円)※申込は「イオンシブ」よりお手続きください。更新事務手数料：新賃料0.5ヶ月 先行契約のみ可。<賃貸保証>保証料①ジャックスエボエカード②、③が審査済みの場合別途ホームバンクインシュア。にじいインシュアにて審査可。※法人契約の場合※利用 外回線の場合：ニッポロインシュア(WALKUS保証) 初回合計家賃1.00%、2%/月、敷金追加1ヶ月(学生の場合さらに追加1ヶ月) ※海外審査可※本邦保証株式会社(AKILUS)が審査可となる保証(保証料) 契約です。詳細はA.T.B.Bをご参照ください。 B.R.1プライムプラス：2,530円/月 更新料：新賃料1ヶ月 賃貸保証：加入要(個人)①株式会社ジャックス[V.I.C.C.S-O.N.E] 初回合計家賃5.0%、1%/月、1.0、5.00円/年②株式会社エボエカード[R.O.D.M.1.D] 初回合計家賃5.0%、1.5%/月、年間更新料無し※法人契約も可 競交代代等：有 38,500円〜 利用駅：東京メトロ半蔵門線錦糸町徒歩9分 利用駅2：J R 総武本線錦糸町 徒歩9分		

新宿本店 新宿区新宿3-21-4新宿ニューターワビル1階
TEL: 03-6279-2032



みずいべや
水商売のお部屋



あずま通り店 新宿区歌舞伎町1-8-3良川ビル2階
TEL: 03-6205-5732

COURT TAKETOKU III - 201号室

敷金:なし
礼金:1ヶ月
112,000円

大江戸線 森下 徒歩 8分

都営新宿線 森下 徒歩 8分

都営新宿線 菊川 徒歩 6分

管理費等: 8,000円

初期費用の分割払いがご利用いただけます



所在地	東京都墨田区立川2丁目12-15		
間取詳細	1K/ 洋(7.2畳)		
構造・階建	RC2階/7階建		
入居時期	未定	更新料	1ヶ月
専有面積	25.33㎡	建物種別	マンション
開口向き	北	築年月	2019年10月
損保	要1.8万円2年	連帯保証人	不要+保証会社利用が必要
保証会社	加入要(エボスカード/基本保証料 月額賃料等の1.0カ月 月次保証料 月額賃料等の1.5%)		
契約期間	普通賃借		
駐車場	-		
その他費用	鍵交換代27,500円(入居時)、安心サポート24代770円(毎月)		
入居諸条件			
周辺施設	まいばすけっと墨田緑2丁目店まで310m ライフ菊川店まで270m セブンイレブン墨田立川3丁目店まで292m ファミリーマート本所立川三丁目店まで452m くすりの福太郎菊川店まで643m セブンイレブン墨田菊川1丁目店まで228m セブンイレブン墨田立川3丁目店まで292m ローソン墨田千歳三丁目店まで576m ほっともっと森下店まで485m 墨田緑町郵便局まで401m		
設備	バス、トイレ、エアコン、室内洗濯機置場、ガスコンロ2口設置済、バストイレ別、浴室乾燥機、洗面所独立、洗浄便座、システムキッチン、角部屋、バルコニー、フローリング、照明1台、クローゼット、シューズボックス、オートロック、モニター付オートロック、エレベータ、宅配ボックス、集合郵便受け、ゴミ置場、駐輪場、バイク置場あり敷地内、インターネット接続可(光)、BS、防犯カメラ、シリンダーキー、ディンプルキー		
備考	原則、借主には入居者アプリにご加入いただきます。、3駅利用可、2沿線利用可、閑静な住宅街		

◆おすすめポイント◆

- 敷金ゼロ
- 2階以上
- 連帯保証人不要+保証会社利用が必要
- エアコン
- バストイレ別
- 浴室乾燥機
- 洗浄便座

※掲載情報と現状が異なる場合は現状が優先となります。

新宿本店 新宿区新宿3-21-4新宿ニューターワビル1階
TEL: 03-6279-2032



みずいべや
水商売のお部屋



あずま通り店 新宿区歌舞伎町1-8-3良川ビル2階
TEL: 03-6205-5732

FOR RENT

★設備充実・角部屋・分譲賃貸★

都営地下鉄浅草線 押上駅 徒歩 7分

/ 東武スカイツリーライン 曳舟駅 徒歩4分

賃料

129,000円

1DK

401号室 / 30.58㎡

管理費 10,000円

敷金 0 か月分

礼金 0 か月分

物件名	アイル押上ノルド		
住所	東京都墨田区押上2-31-4		
交通	都営浅草線 押上駅 徒歩7分 東武スカイツリーライン 曳舟駅 徒歩4分		
構造	鉄筋コンクリート造 地上9階建て		
竣工	2021年11月		
開口向	北西	解約予告	2か月前
専有部	30.58㎡	募集現況	6/20 解約予定
更新料	新賃料 1.5か月	内見・鍵	不可
建物管理	南海ビルサービス(株) 03-3547-4102		
備考	<ul style="list-style-type: none"> ・家財保険料 23,000円 (2年間) ・安心サポート (月額) 1,000円 (税別) ・事務手数料 10,000円 (税別) ・鍵交換費 40,000円(税別)~(任意) ・保証会社利用必須 (家賃総額の50%~) 更新保証料10,000円 (1年間) 【退去時】 <ul style="list-style-type: none"> ・退去時清掃費 65,000円 (税別) ・エアコン洗浄 15,000円 (税別) ・2年未満での解約: 違約金総賃料 1 か月分 ・ペット飼育時は敷金 1 か月分預託要 ※小型犬または猫 1匹まで ※審査状況により条件変更もございます。		



システムキッチン (2口ガスコンロ)	独立洗面台	ユニットバス	浴室換気乾燥機	室内洗濯機置場	温水洗浄便座	24時間換気 システム
TVモニター付 オートロック	エレベーター	防犯カメラ	宅配BOX	専用ゴミ置場	インターネット 無料	ペット可

図面と現況が異なる場合は現況を優先します

ペット可

ペットは 小型犬 または 猫
1匹まで
(1匹につき敷金 1 か月分)

インターネット
無料

FREE

※ (株) シーファイブ
0120-998-886

※先行契約優先

※駐輪場等の共用部設備は
建物管理に確認ください

外国籍・留学生応相談
保証会社いえらぶ利用
(初回保証料100%
年間保証料15,000円)
敷金 2 か月プラス預託
※海外審査不可

新宿本店 新宿区新宿3-21-4新宿ニートワークビル1階
TEL: 03-6279-2032



みずべや
水商売のお部屋



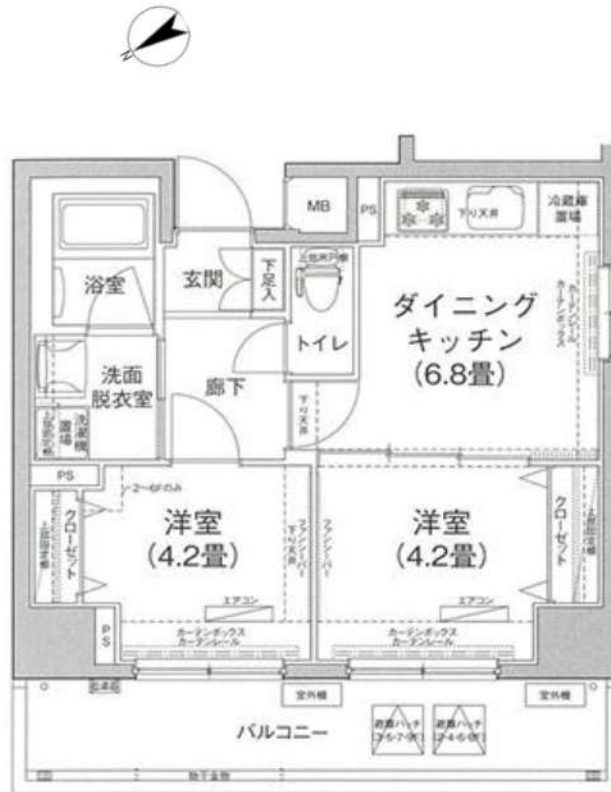
あずま通り店 新宿区歌舞伎町1-8-3良川ビル2階
TEL: 03-6205-5732

エストゥールスプラス押上Ⅲ

EsTRUTH Plus OSHIAGEⅢ

☆最寄り駅徒歩3分 ☆ペット飼育可能

号室	賃料	管理費	敷金	礼金	保証金
506	153,000円	12,000円	0ヶ月	0ヶ月	1ヶ月
交通	東武亀戸線 「小村井」駅徒歩3分		JR中央・総武線 「亀戸」駅徒歩16分		



図面・写真と現状が異なる場合は現状優先と致します。

概要	所在地	〒131-0044 東京都墨田区文花2-3-12		
	構造	鉄筋コンクリート造 地上9階建		
条件	築年数	2016年6月	契約形態	普通契約2年
	専有面積	41.19㎡	間取り	2DK
設備	火災保険料 + 24時間 緊急対応料	2,000円(税別)/月額	間取り 事務 手数料 更新料	10,000円(税別) 新賃料1.5ヶ月分 契約2年間
	保証会社 (必須)	月額保証料：総賃料の1% (最低1000円) ※にじいるライフ利用時 別途 引落手数料500円(税別) ※年更新料無 初回保証料：総賃料×50% ※にじいるライフ利用時 上記は株式会社 にじいるライフ 利用の場合 ※その他保証会社取扱いあり		
	専有部分	<ul style="list-style-type: none"> ・エアコン2台 ・システムキッチン3ロコンロ ・クローゼット ・浴室乾燥機 ・シューズボックス ・カラーモニター付きインターホン ・室内洗濯機置場 ・洗面化粧台 ・鏡 		
	共有部分	<ul style="list-style-type: none"> ・エレベーター ・メールBOX ・宅配BOX ・オートロック ・防犯カメラ ・BS/CS110° ・敷地内ゴミ置き場 ・バイク置場 ・駐輪場 ・駐車場 ・インターネット対応 (別途契約) 		
その他	内見時期	8月1日	入居時期	8月中旬
	その他	<ul style="list-style-type: none"> ・ペット飼育可能(敷金1ヶ月分追加・退去時償却) ※飼育種別は建物管理に要確認 ・短期解約違約金有り ・保証金1ヶ月分は契約時償却 ・退去時ハウスクリーニング代請求(外国籍の方は敷金から償却) ・建物管理：株式会社メイクスプラス【TEL：03-4243-5512】 ・法人：敷金1ヶ月/礼金1ヶ月/保証金0ヶ月 ・外国籍の方ご相談可能(敷金1ヶ月分追加・退去時償却) 		
必要書類	申込時	身分証明書		

新宿本店 新宿区新宿3-21-4新宿ニュータワービル1階
TEL：03-6279-2032



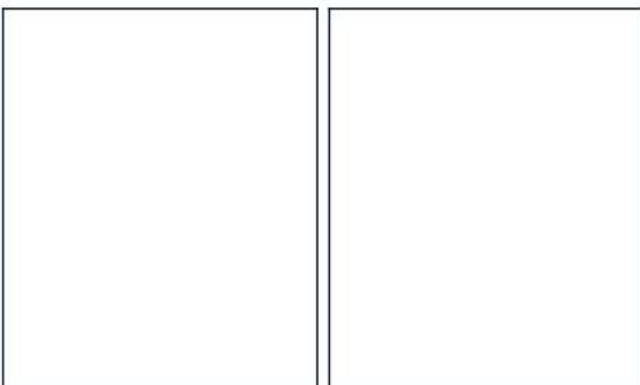
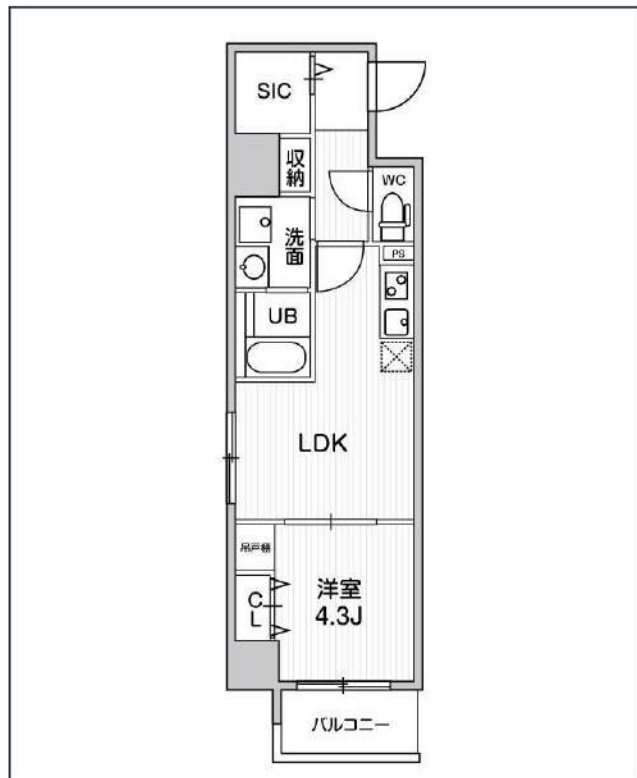
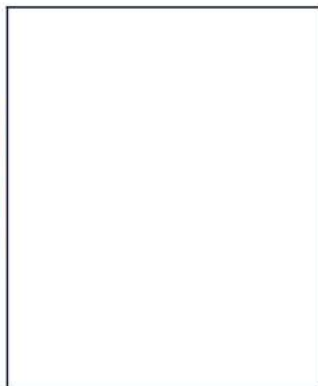
みずのいちや
水商売のお部屋



あずま通り店 新宿区歌舞伎町1-8-3良川ビル2階
TEL：03-6205-5732

ブラウ菊川

都営新宿線「菊川」徒歩3分
東京メトロ半蔵門線「住吉」徒歩9分
JR中央・総武線「錦糸町」徒歩18分



号室	賃料	
404	158,000円	
管理費	15,000円	
敷金	0円	礼金 0円
所在地	東京都墨田区菊川3丁目14-3	
構造・階建	RC 4階部分 / 地上9階、地下0階	
築年月	2020年12月	総戸数 29
間取り	1DK	専有面積 31.12㎡
契約期間	普通借家2年	開口向き 西
保険		連帯保証人 指定しない
保証会社		
その他費用	鍵交換費用24,200円 税込、Goodプレミアムα (24Hサポートのみ) 15,000円 税抜(入居時)、住宅総合保険(フレックス)28,000円 非課税(入居時)、Goodプレミアムα 登録料3,000円/税抜(入居時)	
入居時期	2026年5月下旬	退去予定日 ー
備考	* / ■キャンペーン ■FR1ヶ月(家賃のみ) ※FR利用時は1年未満の解約は短期解約違約金+FR1ヶ月分の違約金が発生します。	

インターネット 使用料無料	オートロック	宅配ボックス	専用ゴミ置き場	浴室乾燥機	ウォシュレット	エレベーター	礼金0	洗面所独立	照明器具	洗濯機置場室内	バス・トイレ別
コンロ2口	システムキッチン	エアコン	24H換気システム	下駄箱	防犯カメラ	集合ポスト	フローリング	外観タイル張り			

※現況と図面に相違がある場合は、現況優先となります。

新宿本店 新宿区新宿3-21-4新宿ニューターワビル1階
TEL : 03-6279-2032



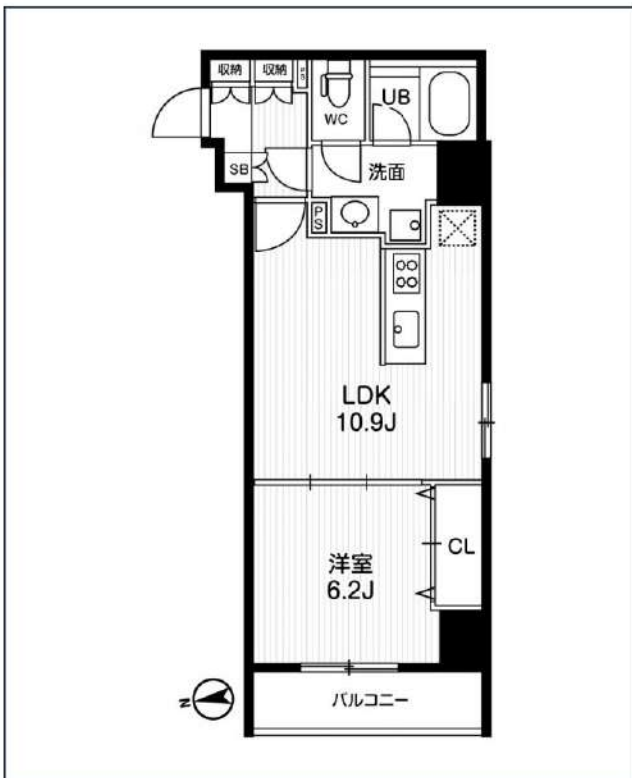
みずべや
水商売のお部屋



あずま通り店 新宿区歌舞伎町1-8-3良川ビル2階
TEL : 03-6205-5732

・AR向島

東京メトロ半蔵門線「押上」徒歩10分
東武伊勢崎・大師線「曳舟」徒歩8分
都営浅草線「押上」徒歩10分



号室	賃料
705	169,000円

管理費	20,000円	
敷金	0円	礼金 0円
所在地	東京都墨田区向島5丁目33-7	
構造・階建	RC 7階部分 / 地上11階、地下0階	
築年月	2021年10月	総戸数 70
間取り	1LDK	専有面積 41.01㎡
契約期間	普通借家2年	開口向き 西
保険		連帯保証人 指定しない
保証会社		
その他費用	鍵交換費用24,200円 税込、Goodプレミアムα (24Hサポートのみ) 15,000円 税抜(入居時)、住宅総合保険(フレックス)28,000円 非課税(入居時)、Goodプレミアムα 登録料3,000円/税抜(入居時)	
入居時期	即入居可	退去予定日 -
備考	<p>■キャンペーン■AD2→AD2.5※2026年4月中の契約に限る【申込時注意】申込月の契約開始必須(ただし改装工事が月内に完了しない場合は除く)</p>	

インターネット 使用料無料	オートロック	浴室乾燥機	ウォシュレット	エレベーター	礼金0	独立洗面台	洗面所独立	シャンプーディスペンサー	照明器具	洗濯機置場室内	バス・トイレ別
コンロ3口	エアコン	24H換気システム	下駄箱	防犯カメラ	集合ポスト	即入居可	フローリング	バルコニー			

※現況と図面に相違がある場合は、現況優先となります。

新宿本店 新宿区新宿3-21-4新宿ニューターワビル1階
TEL: 03-6279-2032



みずべや
水商売のお部屋



あずま通り店 新宿区歌舞伎町1-8-3良川ビル2階
TEL: 03-6205-5732