

LE-LION Toyosu WISE Residence

505号室

東西線

木場駅徒歩9分

京葉線越中島駅 徒歩19分

外観等



地図



駐輪場・バイク置場

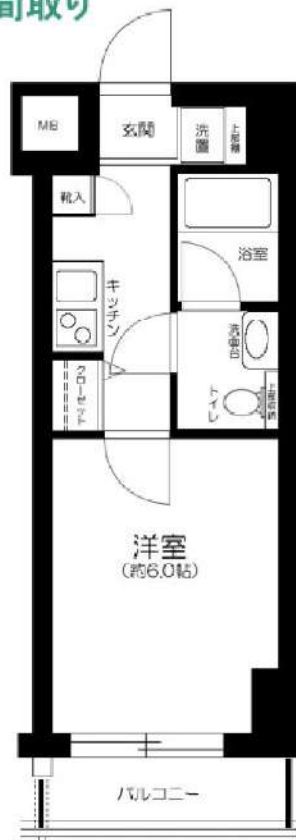
※要空き確認

※金額等詳細は建物管理会社へ問合せ下さい



周辺環境

間取り



賃料	85,000	円
共益費	8,000	円
敷金	1ヶ月	礼金
現況	5月14日退去予定	1ヶ月

物件概要

所在地	東京都江東区塩浜2丁目7-11		
構造	RC地上10階建		
種別	分譲賃貸マンション		
築年数	2008年2月	総戸数	56戸
間取り	1K	広さ	20.58㎡

必要書類・その他注意事項

身分証明書・収入証明
 (※保険証は提出時記号・保険証番号をふせてください)
 家賃口座引落 (手数料は契約者負担となります)
 入居者サポート料 2年間 22,000円
 住宅総合保険 2年間 20,000円
 解約時敷金償却 1ヶ月
 鍵交換代 26400円
 通常損耗は貸主負担です
 保証会社利用必須
 近隣トラブル解決支援サービス付保証プランあり
 契約期間: 2年
 更新料: 新賃料の1ヶ月分

① 法人申込 条件変更不可 ①

- ・図面記載の金額は必須
- ・請求から5営業日迄の振込
- ・入金ベースでの鍵渡し不可

建物管理会社 ※ネット環境の導入状況については事前に下記までご確認ください
 株式会社レーベンコミュニティ
 0120-583-660

部屋設備

- ◆バス・トイレ別
- ◆モニター付オートロック
- ◆宅配BOX
- ◆エアコン1基(設備:洋室)
- ◆エレベーター
- ◆システムキッチン
- ◆室内洗濯
- ◆クローゼット
- ◆2口ガスコンロ
- ◆洗面台
- ◆浴室換気乾燥機

※図面と現況が異なる場合は現況を優先いたします。

※㎡数はPS・MB面積を含む場合があります。

新宿本店 新宿区新宿3-21-4新宿ニュータワービル1階
 TEL: 03-6279-2032



みずいべや
 水商売のお部屋



あずま通り店 新宿区歌舞伎町1-8-3良川ビル2階
 TEL: 03-6205-5732

アルマドーラ亀戸 403

物件種別	間取り	賃料	管理費等
マンション	1K	89,000円	15,000円

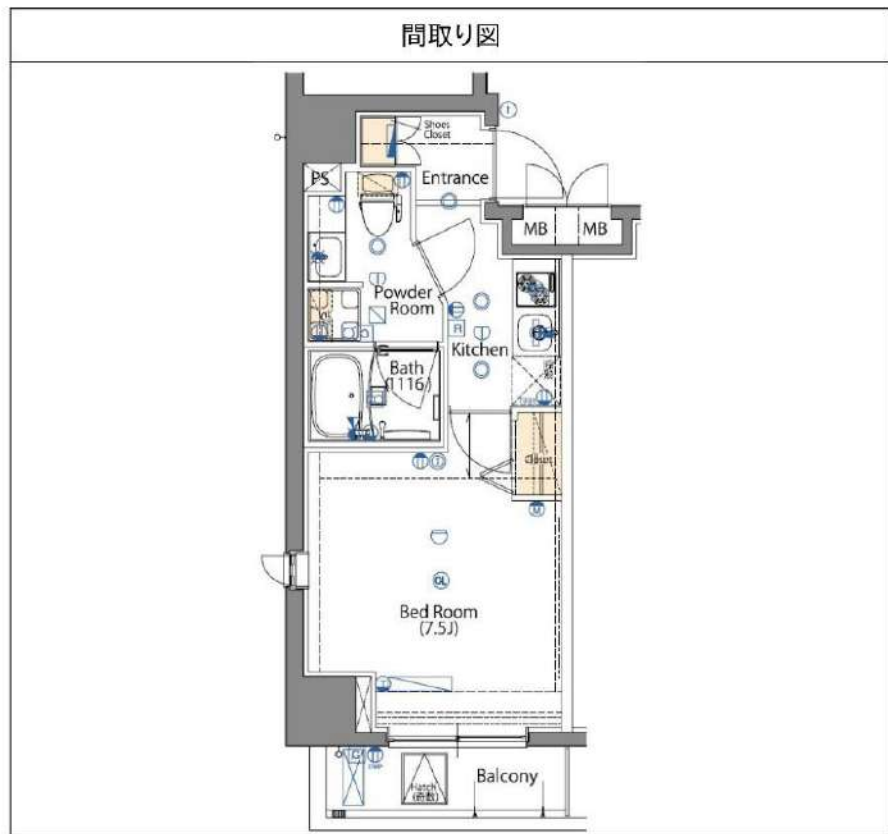
ペット2匹可 高級分譲賃貸マンション 南向き角部屋2面採光

ペット2匹可 高級分譲賃貸マンション 南向き角部屋2面採光



外観

その他



間取り図

※図面と異なる場合は現況を優先となります。

敷金/保証金	89,000円	礼金/権利金	89,000円
敷引/償却金	89,000円	更新料	1.5ヶ月(新賃料)
更新事務手数料			
その他費用			
物件所在地	東京都江東区亀戸7丁目4-12		
交通	中央・総武線各停 亀戸駅 徒歩8分 都営新宿線 大島駅 徒歩9分 東京メトロ半蔵門線 錦糸町駅 徒歩26分		
間取り詳細			
構造	鉄筋コンクリート 4階 / 10階建		
面積	25.70㎡	向き	南
築年月	2014年2月	契約期間	普通借家契約 2年
退去日		入居時期	2026年6月25日
駐車場	駐輪場 バイク置き場		
設備	浴室乾燥, ガス給湯, バス・トイレ別, CS, シャワー, 2口コンロ, ガスキッチン, 温水洗浄便座, エアコン, 室内洗濯機置場, 押入, BS, シューズボックス, モニタ付オートロック, 洗面化粧台, クローゼット, フローリング, トイレ有, ガスコンロ, ユニットバス, バス有, 2面採光, システムキッチン, TVインターホン, デザイナーズ, エレベーター, 外壁タイル張り, 宅配BOX		
入居諸条件	ペット可, 事務所不可, 二人入居可		
損害保険	要 23,000円 (2年)		
保証会社	可 保証会社必須/～50%		
備考	■入居中サポート/21450円 ■抗菌代/17600円 ■事務手数料/11000円 ■保証会社必須/～50% ■保険/23000円 ■鍵費用/22000円 ■契約期間(2年普借) ※違約金有 ☆AZPの賃料+1万円でスーパーゼロプラン適用 ★0 ■ペット飼育時条件有		

新宿本店 新宿区新宿3-21-4新宿ニューワールドビル1階
TEL: 03-6279-2032

みずべや
水商売のお部屋

あずま通り店 新宿区歌舞伎町1-8-3良川ビル2階
TEL: 03-6205-5732

ペット可高級分譲賃貸マンション

AZEST亀戸II

JR総武線
『亀戸』駅徒歩7分



Wi-Fi無料 独立洗面台 敷金0

ペット飼育可能
 小型犬・うさぎ・猫いずれか2匹
 (成長時体長50cm以内)
 ※飼育時は敷金プラス1ヶ月(預かり)
 退去時:消費費・建具清掃費49,500円(税込)
 借主様負担となります。

※画像は218号室

名称: AZEST亀戸II
 所在地: 東京都江東区亀戸5丁目38番6号
 構造: 鉄筋コンクリート造 地上5階建て
 竣工: 2019年1月
 交通: JR総武線『亀戸』駅徒歩7分
 東武亀戸線『亀戸水神』駅徒歩4分

■賃貸条件

- 礼金 / 1ヶ月
- 敷金 / 0ヶ月
- 更新料 / 新賃料1.5ヶ月分・更新事務手数料 11,000円 (税込)
- 火災保険 / 18,000円〜/2年
- 条件 / 文書事務手数料 11,000円 (税込)
 鍵交換費用 33,000円 (税込)
 振替事務手数料 330円 (税込) /月
 短期解約違約金有り(1年未満1ヶ月)
 ステージ安心サポート24 19,800円(税込) /2年

- その他 / 保証会社加入のご
 ~ご利用保証会社~
 エポスROOM ID・ルームバンクインシュア
 初回保証料: 毎月支払合計額の50%
 (学生プラン有: 初回保証料 10,000円〜)
 月額保証料: 毎月支払合計額の2%
 ※保証人不要プランご相談可能
 (保証会社利用しない場合は、敷金2ヶ月)

※初期費用のお支払いにクレジットカード決済をご利用可
 ※法人様契約の際の諸条件は別途お問い合わせください

留学生プラン有 (連帯保証人不要)
 初回保証料: 毎月支払い合計額の100~120%
 (最低保証料 50,000円)
 ※初回 120%の場合、we chat pay/銀聯カードでの決済可
 (別途、賃料+管理費の2%の手数料がかかります。)
 月額保証料 毎月支払合計額の2%
 外国人サポートプラン利用料 10,800円/年 (初年度より)



決済可能です!
 ※詳細は要問い合わせ※

※ライフラインに限り※※申込自由※
 ※既成済みのライフライン・ライフライン海外業務からご案内
 手数料ご案内をいたします! ※別途条件あり

- ~~~設備~~~
- *TVEモニター付オートロック
 - *2口ガスシステムキッチン
 - *独立洗面化粧台
 - *ウォシュレット
 - *浴室換気乾燥暖房機
 - *エアコン
 - *室内洗濯機置き場
 - *BS/CSアンテナ
 - *宅配BOX・メールBOX
 - *インターネット・wi-fi無料 (C-five) ※他回線不可
 - *敷地内ゴミ置き場 (24時間ゴミ出し可能)
 - *エレベーター 2基
 - *駐輪場 初回登録料3,000円 ※空き料金を確認

【募集条件】

号室	賃料	間取り	方位	専有面積	現況
308	9(申)00円	1K	北東	25.64㎡	現空
218	94,500円	1K	北東	25.81㎡	4/30退去予定
318	9(申)00円	1K	北東	25.81㎡	3/31退去予定
418	9(申)00円	1K	北東	25.81㎡	3/31退去予定

管理費 8,000円



308号室 218・318・418号室
 図面と現況が異なる場合は、現況優先と致します

※退去時、貸主の指定業者による室内のクリーニング費用(49,500円・税込)・エアコン内部洗浄(16,500円・税込/台 エアコン設置住戸のみ※残置物は対象外)は借主様負担となります。

新宿本店 新宿区新宿3-21-4新宿ニューターワビル1階
 TEL: 03-6279-2032



みずびや
 水商売のお部屋



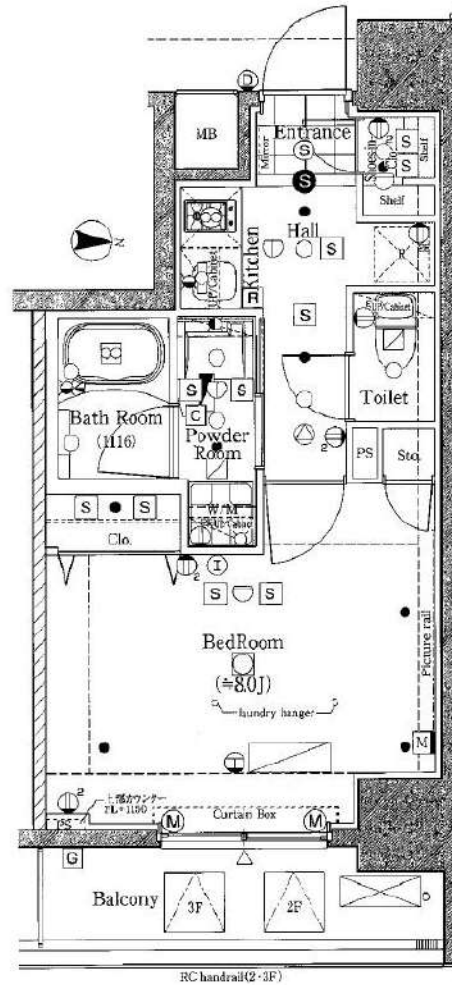
あずま通り店 新宿区歌舞伎町1-8-3良川ビル2階
 TEL: 03-6205-5732

賃料	103,000円
共益費	15,000円

ガリシア森下エストゥディオⅢ 401号室

都営大江戸線・都営新宿線『森下』駅 徒歩2分

所在	東京都江東区森下1-14-7
建物	構造：鉄筋コンクリート造 所在階：地上12階建 4階部分 総戸数：34戸 築年月：2017年3月
間取り	1K 27.63㎡ (バルコニー4.92㎡)
賃貸条件	敷金：賃料の0ヶ月分 礼金：賃料の1ヶ月分 更新料：新賃料の1ヶ月分 更新事務手数料：新賃料の0.5ヶ月分 現況：5月28日解約予定 (先行契約) 入居日：6月中旬頃予定 火災保険：加入必須 (18,000円～) 保証会社：加入必須 (初回保証料50%～) 鍵交換：38,500円 (税込) 必須 24時間サポート：16,500円 (税込) /2年 必須 書類作成費用：11,000円 (税込) 必須
設備	オートロック、エレベーター、宅配ボックス、防犯カメラ TVモニターホン、BS/110°CS、ネット無料 (ギガプライズ)、エアコン 独立洗面台、室内洗濯機置場、浴室乾燥機、温水洗浄便座 ガスコンロ2口、クローゼット、シューズボックス、バルコニー
その他	ペット飼育不可 普通借家2年、解約予告2ヶ月前 短期解約違約金有 賃料共益費1ヶ月 (1年未満)



※図面と現況が異なる場合は現況優先と致します。退去前の申込は先行契約のみの受付となります。


新宿本店 新宿区新宿3-21-4新宿ニューターワビル1階 TEL: 03-6279-2032
 
みずべや 水商売のお部屋
 あずま通り店 新宿区歌舞伎町1-8-3良川ビル2階 TEL: 03-6205-5732

CASA SERENA

202号室

半蔵門線

清澄白河駅徒歩7分

都営新宿線森下駅 徒歩7分
都営新宿線菊川駅 徒歩7分定期借家契約：2年
(再契約相談)

周辺環境

インターネット無料

※指定会社利用の場合に限ります。

◆禁煙ルーム
◆角部屋

※㎡数はPS・MB面積を含む場合があります。

賃料	104,000	円
共益費	10,000	円
敷金	0	ヶ月
礼金	1	ヶ月
現況	5月28日退去予定	

物件概要

所在地	東京都江東区森下3丁目13-3		
構造	RC地上5階建		
種別	賃貸マンション		
築年数	2022年10月	総戸数	14戸
間取り	1K	広さ	22.05㎡

必要書類・その他注意事項

身分証明書・収入証明
(※保険証は提出時記号・保険証番号をふせてください)
家賃口座引落(手数料は契約者負担となります)
入居者サポート料 2年間 22,000円
ルームクリーニング代 47,300円
住宅総合保険 2年間 20,000円
鍵交換代 26400円
短期解約違約金有り(1年未満の解約で賃料の1ヶ月分)
保証会社利用必須
近隣トラブル解決支援サービス付保証プランあり
契約期間：2年
再契約料：新賃料の1ヶ月分

① 法人申込 条件変更不可 ①

- ・図面記載の金額は必須
- ・請求から5営業日迄の振込
- ・入金ベースでの鍵渡し不可

建物管理会社

※お問い合わせください

部屋設備

- ◆バス・トイレ別
- ◆モニター付オートロック
- ◆宅配BOX
- ◆エアコン1基(設備:洋室)
- ◆室内洗濯
- ◆システムキッチン
- ◆クローゼット
- ◆2口ガスコンロ
- ◆洗面台
- ◆浴室換気乾燥機
- ◆室内物干し

※給湯パネルに「お湯はり」「湯量設定」ボタンがありますが使用できません。



※図面と現況が異なる場合は現況を優先いたします。

新宿本店 新宿区新宿3-21-4新宿ニューワールドビル1階
TEL: 03-6279-2032みずべや
水商売のお部屋あずま通り店 新宿区歌舞伎町1-8-3良川ビル2階
TEL: 03-6205-5732

メインステージ南砂町 501

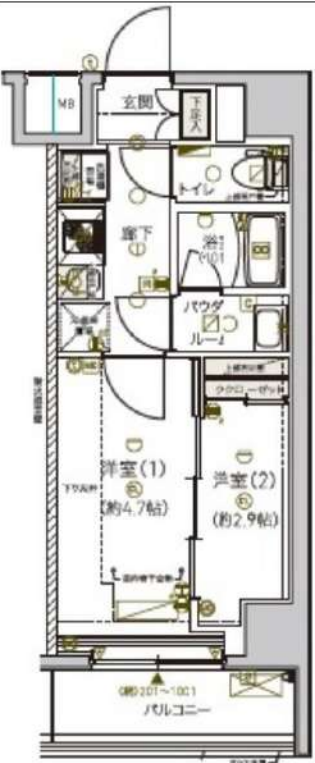
物件種別	間取り	賃料	管理費等
マンション	2K	104,500円	15,000円

【Wi-Fiインターネット無料※シーファイブ】築浅高級分譲マンション

【Wi-Fiインターネット無料※シーファイブ】築浅高級分譲マンション！

外観

その他

間取り図


※図面と異なる場合は現況を優先となります。

敷金/保証金	0円	礼金/権利金	104,500円
敷引/償却金	0円	更新料	1.5ヶ月(新賃料)
更新事務手数料			
その他費用			
物件所在地	東京都江東区南砂1丁目24番3		
交通	東京メトロ東西線 南砂町駅 徒歩16分 都営新宿線 西大島駅 徒歩19分 東京メトロ東西線 東陽町駅 徒歩18分		
間取り詳細	洋室 2.9畳		
構造	鉄筋コンクリート 5階 / 10階建		
面積	25.41㎡	向き	西
築年月	2024年10月	契約期間	普通借家契約 2年
退去日		入居時期	2026年6月2日
駐車場	バイク置き場		
設備	CS, 2口コンロ, BS, トイレ有, 2F以上, ネット使用料不要, 24時間換気システム, エアコン, バストイレ別, ガス給湯, モニタ付オートロック, TVインターホン, クローゼット, バス有, 押入, シャワー, 洗面化粧台, フローリング, ユニットバス, 浴室乾燥, 人感照明センサー, 室内洗濯機置場, ガスコンロ, 温水洗浄便座, シューズボックス, ガスキッチン, システムキッチン, 毛配BOX, 外壁タイル張り, 風除室, エレベーター, デザイナーズ		
入居諸条件	ペット可, 事務所不可, 二人入居可		
損害保険	要 23,000円(2年)		
保証会社	可 保証会社必須/～50%		
備考	■入居中サポート/21450円 ■抗菌代/17600円 ■事務手数料/11000円 ■保証会社必須/～50% ■保険/23000円 ■鍵費用/22000円 ■契約期間(2年普借)※違約金有☆AZPの賃料+1万円でスーパーゼロプラン適用★0 ■ペット飼育時条件有		

新宿本店 新宿区新宿3-21-4新宿ニューターワビル1階
TEL: 03-6279-2032



みずいちや
水商売のお部屋

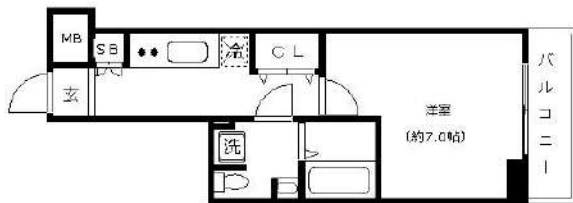


あずま通り店 新宿区歌舞伎町1-8-3良川ビル2階
TEL: 03-6205-5732

※入居審査柔軟に対応致します！海外審査もOKです！

クレヴィスタ豊洲ベイサイドII 310号室

家具家電付きプランあり



インターネット無料



※図面と異なる場合は現況を優先となります。
※別部屋の写真の場合もございます。

ITANDI BB

1 ITANDI BBIC アクセス
2 この物件を 検索
3 内見・申込ボタンを 押すだけ



※媒介物件に関してはレインズのみ掲載中。



【家具家電付き契約/月額賃料+5,000円】

- ※家具・家電基本内容※
- テレビ ■ テレビボード
 - 冷蔵庫 ■ 洗濯機
 - 掃除機 ■ 電子レンジ
 - デスク ■ チェア
 - カーテン ■ ベッド

インターネット無料

※海外審査もOKです！（海外向け保証会社有）
※入居審査柔軟に対応いたします！



※家具家電は、メーカーサイズ等一部変更となる場合がございます

種目	マンション		
地区	東京都江東区東雲2丁目3-31		
間取	1K		
賃料条件	賃料	115,000 円	
	敷金	-	礼金 1ヶ月
交通	りんかい線 東雲駅より	徒歩7分	
	ゆりかもめ 豊洲駅より	徒歩20分	
	ゆりかもめ 有明駅より	徒歩20分	
建物	構造・規模	RC造	7階建
	専有面積	26.74 m ²	
	方角	北東	

築年月	2017年10月	契約期間	定期賃貸借 2年 再契約料: 新賃料1ヶ月
管理費	10,000 円		
その他費用	鍵交換代: 30,000円(税別) ハウスクリーニング代: 50,000円(税別) 短期解約違約金: 半年未満違約料2ヶ月分 1年未満違約料1ヶ月分		
建物設備	シューズボックス、システムキッチン、2口ガスコンロ、独立洗面台、室内洗濯機置場、温水洗浄便座、収納、エアコン、カメラ付インターホン、追い炊き機能、浴室乾燥機、オートロック、宅配ボックス、エレベーター		
入居時期	ITANDI BB 参照		
保険	1年更新8,000円・CASA利用の場合: 2年更新13,000円		
保証会社	①CASA: 初回保証料50%月額保証料1.5%(口座振替料込) ※海外審査柔軟 ②日本セーフティ: 初回保証料50% 月額保証料900円+口座振替料440円 ③K-net: 初回保証料50%年更新1.2万円(口座振替料550円) 【海外審査など外国人向家賃保証】 GTN初回保証料100%(敷金1ヶ月分お預かり)		
備考	■当社の申込は先行契約となります ■SOHO使用不可 ■家具家電のセット内容変更などご要望があれば、お気軽にお申し付けください		

新宿本店 新宿区新宿3-21-4新宿ニューパークビル1階
TEL: 03-6279-2032



みずのまや
水商売のお部屋



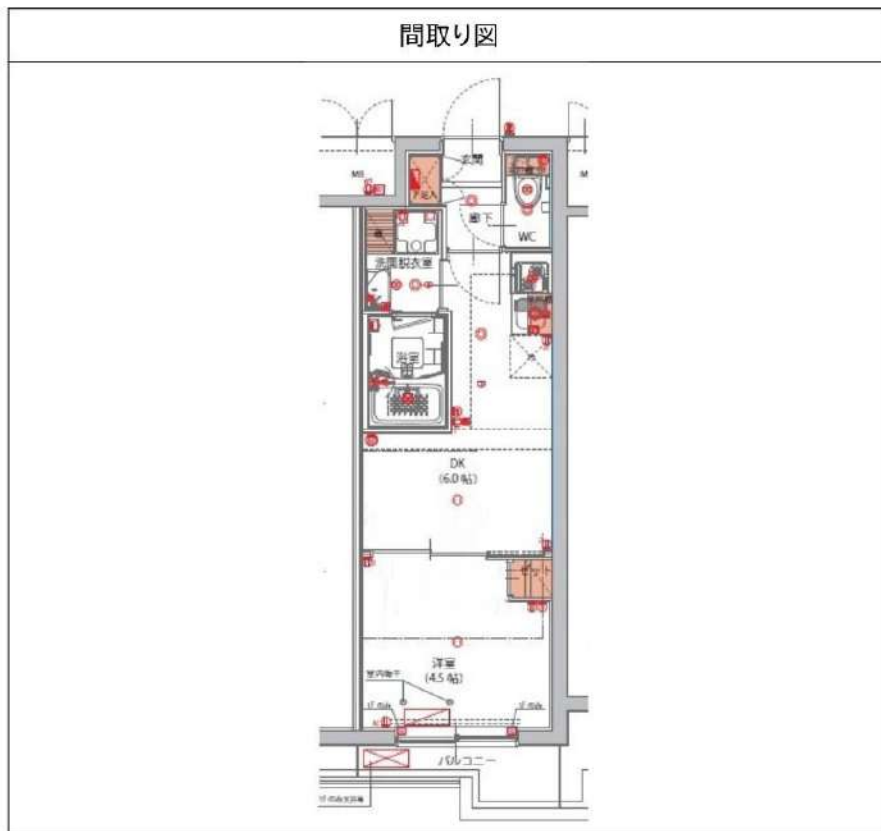
あずま通り店 新宿区歌舞伎町1-8-3良川ビル2階
TEL: 03-6205-5732

ハーモニーレジデンス東京南砂パークサイド 205

物件種別	間取り	賃料	管理費等
マンション	1DK	125,000円	15,000円

【Wi-Fiインターネット無料!※FGBB】ペット可 分譲高級マンション!

【Wi-Fiインターネット無料!※FGBB】ペット可 分譲高級マンション!



敷金/保証金	125,000円	礼金/権利金	125,000円
敷引/償却金	125,000円	更新料	1.5ヶ月(新賃料)
更新事務手数料			
その他費用			
物件所在地	東京都江東区南砂7丁目3-10		
交通	東京メトロ東西線 南砂町駅 徒歩3分 東京メトロ東西線 東陽町駅 徒歩20分		
間取り詳細	DK 6.00畳, 洋室 4.50畳		
構造	鉄筋コンクリート 2階 / 4階建		
面積	25.51㎡	向き	南西
築年月	2020年12月	契約期間	普通借家契約 2年
退去日		入居時期	即入居
駐車場	バイク置き場		
設備	浴室乾燥, 24時間換気システム, ガス給湯, バス・トイレ別, CS, シャワー, 2口コンロ, ガスキッチン, 温水洗浄便座, エアコン, 室内洗濯機置場, 押入, BS, 人感照明センサー, モニタ付オートロック, 洗面化粧台, ネット使用料不要, クローゼット, フローリング, 2F以上, トイレ有, ガスコンロ, ユニットバス, バス箱, シューズボックス, システムキッチン, TVインターホン, デザイナーズ, エレベーター, 外壁タイル張り, 風除室, 宅配BOX		
入居諸条件	ペット可, 事務所不可, 二人入居可		
損害保険	要 22,000円(2年)		
保証会社	可 保証会社必須~50%(最低保証料5万円)		
備考	<ul style="list-style-type: none"> ■入居中サポート/21450円 ■抗菌代/17600円 ■事務手数料/11000円 ■保証会社必須~50%(最低保証料5万円) ■保険/22000円 ■鍵費用/22000円 ■契約期間(2年普借)※違約金有 ☆AZPの賃料+1万円でスーパーゼロプラン適用★0 ■ペット飼育時条件有 		

※図面と異なる場合は現況を優先となります。

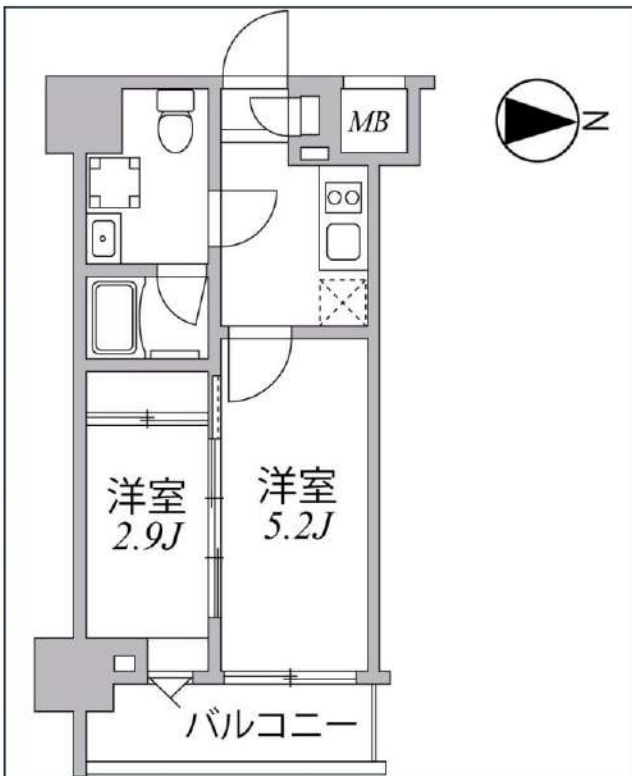
新宿本店 新宿区新宿3-21-4新宿ニューターワビル1階
TEL: 03-6279-2032

みずまべや
水商売のお部屋

あずま通り店 新宿区歌舞伎町1-8-3良川ビル2階
TEL: 03-6205-5732

SYFORME住吉

東京メトロ半蔵門線「住吉」徒歩8分
都営新宿線「住吉」徒歩8分



号室	賃料
509	127,000円

管理費	10,000円		
敷金	0円	礼金	0円
所在地	東京都江東区大島1丁目5-9		
構造・階建	RC 5階部分 / 地上10階、地下0階		
築年月	2021年8月	総戸数	79
間取り	2K	専有面積	25.74㎡
契約期間	普通借家2年	開口向き	東
保険		連帯保証人	指定しない
保証会社			
その他費用	鍵交換費用24,200円 税込、Goodプレミアムα (24Hサポートのみ) 15,000円 税抜(入居時)、住宅総合保険(フレックス)22,000円 非課税(入居時)、Goodプレミアムα 登録料3,000円/税抜(入居時)		
入居時期	2026年5月中旬	退去予定日	—

インターネット 使用料無料	オートロック	宅配ボックス	専用ゴミ置き場	浴室乾燥機	ウォシュレット	エレベーター	礼金0	洗面所独立	洗濯機置場室内	バス・トイレ別	コンロ2口
システムキッチン	エアコン	防犯カメラ	集合ポスト	フローリング	ベランダ/バルコニー						

※現況と図面に相違がある場合は、現況優先となります。

新宿本店

新宿区新宿3-21-4新宿ニュータワービル1階
TEL: 03-6279-2032



みずべや
水商売のお部屋



あずま通り店

新宿区歌舞伎町1-8-3良川ビル2階
TEL: 03-6205-5732

ステージグランデ茅場町

単身者限定

JR京葉線「八丁堀」徒歩6分

東京メトロ日比谷線「茅場町」徒歩7分

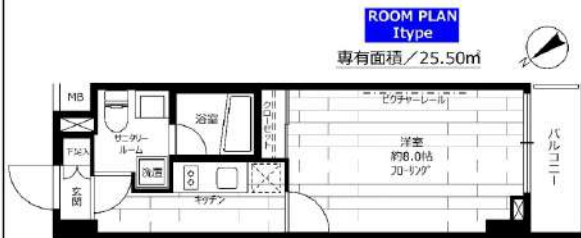
東京メトロ半蔵門線「水天宮前」徒歩10分



※建物の間取りにより
電波状況は異なります※

★入居前に各種施工ができます★

- ・防虫施工22,000円
- ・光触媒コーティング33,000円



インターネット 使用料無料	オートロック	宅配ボックス	24Hゴミ置き場	浴室乾燥機	ウォシュレット	エレベーター	カードキー	独立洗面台	洗濯機部屋内	バス・トイレ別	コンロ2口
システムキッチン	エアコン	クローゼット	24H換気システム	下駄箱	防犯カメラ	光ファイバー	集合ポスト	ペット相談	フローリング	バランダ/バルコニー	外観タイル張り

※現況と図面に相違がある場合は、現況優先となります。

号室	賃料		
709	138,000円		
管理費	5,000円	敷金	1ヶ月
敷引/償却	1ヶ月(退去時)	礼金	1ヶ月
所在地	東京都中央区新川1丁目25-16		
構造・階建	RC 7階部分 / 10階、B1階	駐車場	無
築年月	2012年5月	バイク置場	
ガス	都市ガス	駐輪場	
契約期間	普通借家2年	開口向き	南西
保険	20,000円 2年	専有面積	25.5㎡
保証会社	その他 保証料(月額)800、初回保証料:月額費用の40%・外国籍の方はGTN使用、初回保証料50%~100%+月額1,330円(最低保証料20,000円)		
その他費用	鍵交換費用22,000円、アクト安心ライフ19,800円(入居時)、システム利用料275円(月額)		
入居時期	2026年5月中旬	退去予定日	
備考	■更新料:新賃料1ヶ月 ■解約予告:1ヶ月前 ペット(相談)外国人入居(相談),楽器使用(不可),事務所(不可),法人(相談) ※大手法人等、保証会社未加入の場合は敷金2ヶ月、礼金2ヶ月となります。 ペット飼育可(小型犬・猫計1匹まで) ※ペット飼育の場合は敷金2ヶ月、償却2ヶ月にて応相談。 ※2026年4月27日時点の情報です		

新宿本店 新宿区新宿3-21-4新宿ニューターワビル1階
TEL: 03-6279-2032

みずべや
水商売のお部屋

あずま通り店 新宿区歌舞伎町1-8-3良川ビル2階
TEL: 03-6205-5732