

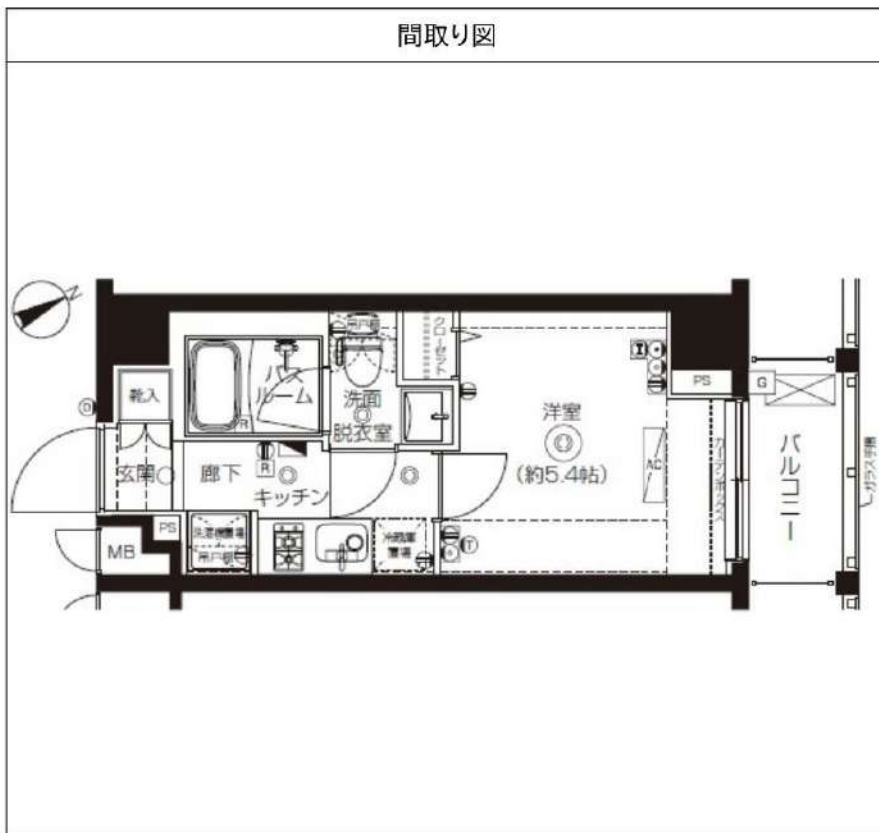
ZOOM上板橋 205

物件種別	間取り	賃料	管理費等
マンション	1K	83,000円	5,000円

敷金/保証金	83,000円	礼金/権利金	83,000円
敷引/償却金		更新料	
更新事務手数料			
その他費用	<small>[-一時金] 鍵交換費用(税込): 33,000円 [月次費用] 家財保険+付帯サービス(税込): 1,735円 (備考) ■契約時: 当月分+翌月分の賃料・管理費をお支払い頂きます ■ペット飼育時: 敷金1ヶ月追加(別途飼育相則参照・要申請書) ■解約時: ルームクリーニング費用及び借主負担分の原状回復費用をお支払い頂きます</small>		
物件所在地	東京都板橋区上板橋2丁目10番7号		
交通	東武東上線 上板橋駅 徒歩6分		
間取り詳細	2階: 洋室 5.40畳		
構造	鉄筋コンクリート 2階 / 8階建		
面積	20.40㎡	向き	北東
築年月	2015年2月6日	契約期間	定期借家契約 2年
退去日		入居時期	相談
駐車場	要問合せ 駐輪場 バイク置き場		
設備	2口ガス 独立洗面台 脱衣室 浴室換気乾燥機 追焚 温水洗浄便座 エアコン フローリング		
入居諸条件	ペット可		
損害保険			
保証会社	必須 トーシンライフ、オリコフォレントインシュア、全保連/保証料: 初回=賃料等×50%、月額=賃料等×1%		
備考	■住居専用 ■民泊利用不可 ■自転車: 月額500円 バイク: 月額2,000円(契約時2年間一括払い※台数要確認) ◆内見予約は『スマート内覧』◆ ※内装は入居までに変更となる場合がございます ■外国籍相談可(申込条件: 在留カード必須、日本語読み書き出来る方、連帯保証人必須: 日本人又は永住者) ■一部法人保証会社未加入時: 敷金・礼金を各1ヶ月追加 ■再契約可(条件未定) ■部屋タイプ: E		

外観

その他



※図面と異なる場合は現況を優先となります。

新宿本店 新宿区新宿3-21-4新宿ニュータウンビル1階
TEL: 03-6279-2032



みずべや
水商売のお部屋

あずま通り店 新宿区歌舞伎町1-8-3良川ビル2階
TEL: 03-6205-5732

山手線が日常使い・大規模商業施設多数で利便性よし
 ~角部屋・二面採光の風通しの良い室内~

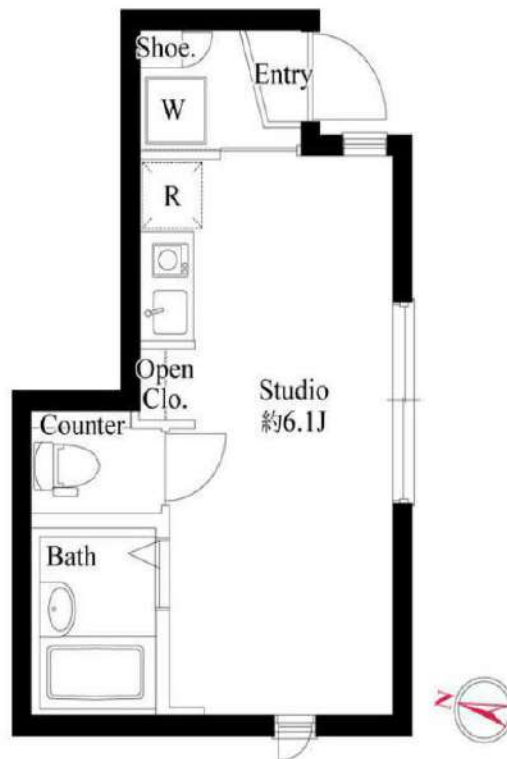
Access

JR山手線
 「池袋」駅徒歩 15分



JR山手線
 「大塚」駅徒歩 10分

- カラーモニター付インターホン
- ↑便利なハンズフリータイプ↑
- 玄関には収納力の高いシューズボックス
- 遮音性に優れた床フローリング仕様
- 室内を快適に保つエアコン標準装備(1基)
- システムキッチン(吊戸棚・下収納有)
- お掃除しやすい! キッチン1口IHコンロ
- 清潔な暖房便座付き温水シャワートイレ
- インテリアにもなるオープンクローゼット
- バスルームとトイレの独立設計で快適な毎日
- ★Wi-Fi無料
- ↑速度等詳細はTEL0120-399-452
- BS・CS110※※要別途契約・費用
- ★雨天・冬は必須! 浴室換気乾燥暖房涼風機
- 24時間常時定風量喚起システム
- 雨天・外出時に便利で嬉しい! 室内物干し
- 室内洗濯機置き場
- ★各住戸専用の宅配ボックス
- 二人入居・外国籍可能
- 退去時清掃費用、更新時更新費用等有り



0101 号室 専有面積 15.29㎡

間取 1R

賃料 **84,000** 円/月

共益費 6,000 円/月

物件概要

所在地 / 東京都豊島区上池袋1丁目17-19
 構造・規模 / 木造 2階建
 総戸数 / 4 戸
 築年月 / 2023年03月01日
 入居日 / 2026年06月13日

契約条件

保証金1ヶ月 (契約時償却)

C保証システム利用料:家賃総額55%(最低金額5.5万円)
 保証金契約時償却
 24Hサポート料22,000円/2年・鍵交換代22,000円
 室内抗菌処理代17,600円事務手数料11,000円
 当社指定賃貸入居者総合保険加入の事(別途費用)
 ※賃料口座引落し(決済サービス料:月額550円)
 普通賃貸借2年契約
 ※70歳以上不可
 ※都市ガス
 ※物件近くにはオーナー様がお住まいです

24時間安心サポート

設備のトラブルに24時間365日の受付体制

医療健康サービス 24

看護師が24時間365日相談可※遠志条件有

※図面と現況が異なる場合、現況優先とさせていただきます。
 ※退去時清掃費用、更新時更新費用等がございます。
 ※壁紙の色は変更する場合がございます。

新宿本店 新宿区新宿3-21-4新宿ニュータワービル1階
 TEL: 03-6279-2032



みずべや
 水商売のお部屋



あずま通り店 新宿区歌舞伎町1-8-3良川ビル2階
 TEL: 03-6205-5732

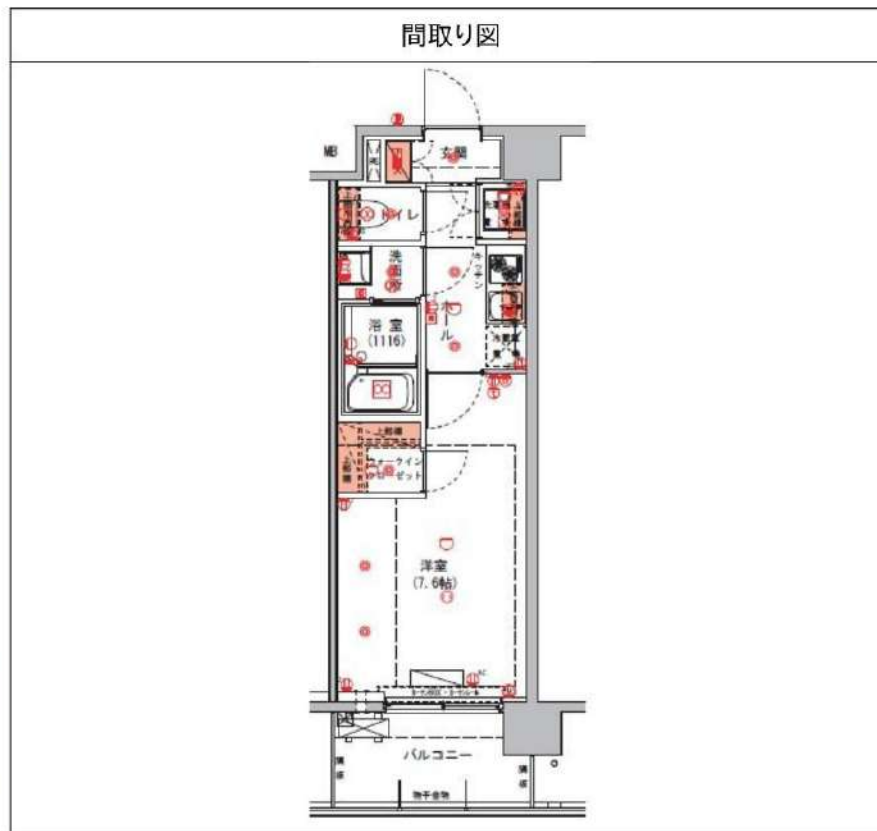
ハーモニーレジデンス東京アーバンスクエア#002 505

物件種別	間取り	賃料	管理費等
マンション	1K	87,000円	15,000円

敷金/保証金	87,000円	礼金/権利金	87,000円
敷引/償却金	87,000円	更新料	1.5ヶ月(新賃料)
更新事務手数料			
その他費用			
物件所在地	東京都板橋区坂下3丁目29-22		
交通	都営三田線 蓮根駅 徒歩10分 埼京線 浮間舟渡駅 徒歩15分 都営三田線 志村三丁目駅 徒歩22分		
間取り詳細			
構造	鉄筋コンクリート 5階 / 7階建		
面積	25.95㎡	向き	北東
築年月	2015年11月	契約期間	普通借家契約 2年
退去日		入居時期	2026年5月28日
駐車場	駐輪場 バイク置き場		
設備	24時間換気システム, 浴室乾燥, ガス給湯, バス・トイレ別, CS, シャワー, 2口コンロ, ガスキッチン, 温水洗浄便座, エアコン, 室内洗濯機置場, 押入, BS, CATV, フォークインクローゼット, 人感照明センサー, モニタ付オートロック, システムキッチン, クローゼット, フローリング, 2F以上, トイレ有, ガスコンロ, ユニットバス, ガスコンロ設置済, パス有, シューズボックス, 洗面化粧台, TVインターホン, デザイナーズ, エレベーター, 外壁タイル張り, 風除室, 宅配BOX		
入居諸条件	ペット可, 事務所不可, 二人入居可		
損害保険	要 22,000円(2年)		
保証会社	可 保証会社必須~50%(最低保証料5万円)		
備考	■入居中サポート/21450円 ■抗菌代/17600円 ■事務手数料/11000円 ■保証会社必須~50%(最低保証料5万円) ■保険/22000円 ■鍵費用/22000円 ■契約期間(2年普借)※違約金有 ☆AZPの賃料+1万円でスーパーゼロプラン適用★0 ■ペット飼育時条件有		

ペット可!高級分譲賃貸マンション!

ペット可!高級分譲賃貸マンション!



※図面と異なる場合は現況を優先となります。

新宿本店 新宿区新宿3-21-4新宿ニューターワビル1階
TEL: 03-6279-2032



みずべや
水商売のお部屋

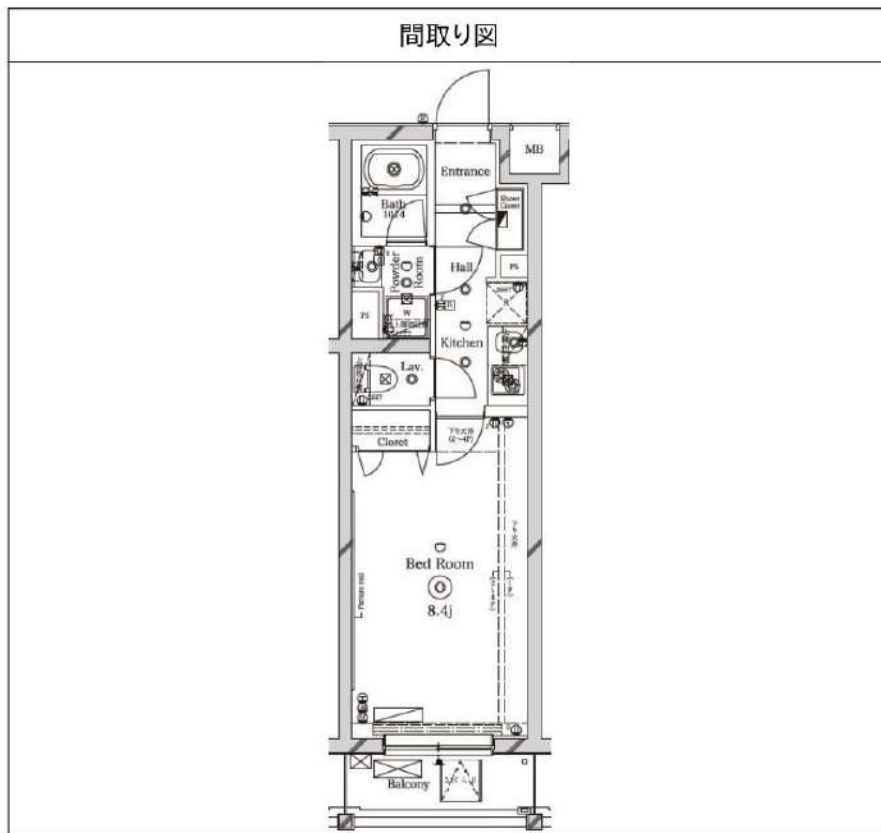
あずま通り店 新宿区歌舞伎町1-8-3良川ビル2階
TEL: 03-6205-5732

ラフィスタ東武練馬 308

物件種別	間取り	賃料	管理費等
マンション	1K	89,000円	15,000円

【Wi-Fiインターネット無料!※シーファイブ】ペット可 高級分譲賃貸マンション テレワークにも◎設備やセキュリティー面も充実!

【Wi-Fiインターネット無料!※シーファイブ】ペット可 高級分譲賃貸マンション テレワークにも◎設備やセキュリティー面も充実!



敷金/保証金	89,000円	礼金/権利金	89,000円
敷引/償却金	89,000円	更新料	1.5ヶ月(新賃料)
更新事務手数料			
その他費用			
物件所在地	東京都板橋区徳丸3丁目11-17		
交通	東武東上線 東武練馬駅 徒歩8分 東武東上線 下赤塚駅 徒歩14分 東京メトロ副都心線 地下鉄赤塚駅 徒歩15分		
間取り詳細			
構造	鉄筋コンクリート 3階 / 4階建		
面積	26.36㎡	向き	北
築年月	2016年4月	契約期間	普通借家契約 2年
退去日		入居時期	2026年6月24日
駐車場	駐輪場 バイク置き場		
設備	温水洗浄便座、ガスコンロ、ネット使用料不要、シャワー、CS、照明付き、バス・トイレ別、ガス給湯、システムキッチン、クローゼット、2F以上、ユニットバス、室内洗濯機置場、TVインターホン、洗面化粧台、24時間換気システム、ガスキッチン、エアコン、トイレ有、モニタ付オートロック、2口コンロ、浴室乾燥、フローリング、バス有、シューズボックス、BS、押入、洗面所独立、宅配BOX、風除室、外壁タイル張り、デザイナーズ、外壁タイル張り		
入居諸条件	ペット可、事務所不可、二人入居可		
損害保険	要 23,000円(2年)		
保証会社	可 保証会社必須/～50%		
備考	■入居中サポート/21450円 ■抗菌代/17600円 ■事務手数料/11000円 ■保証会社必須/～50% ■保険/23000円 ■鍵費用/22000円 ■契約期間(2年普借)※違約金有☆AZPの賃料+1万円でスーパーゼロプラン適用★0 ■ペット飼育時条件有		

※図面と異なる場合は現況を優先となります。

新宿本店

新宿区新宿3-21-4新宿ニューパークビル1階
TEL: 03-6279-2032



みずべや
水商売のお部屋



あずま通り店

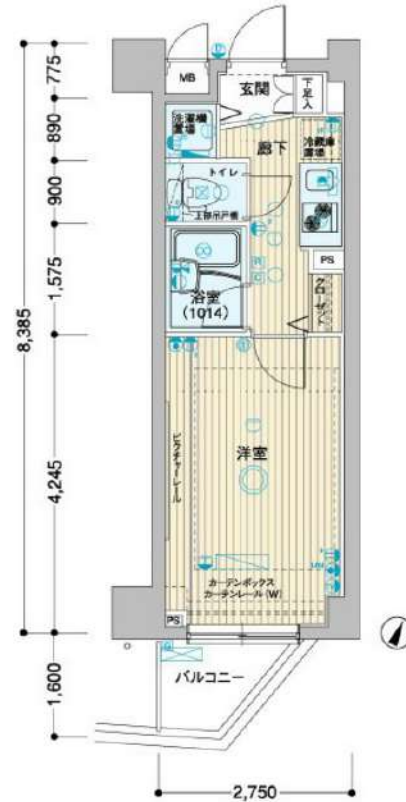
新宿区歌舞伎町1-8-3良川ビル2階
TEL: 03-6205-5732

防犯カメラ,外壁タイル張り,分譲タイプ,2F以上,オートロック,モニタ付オートロック,ディンプルキー,24時間緊急通報システム,角住戸

【外観】



【間取り図】



※図面と現状が異なる場合は現状優先となります。

賃料	90,000円		
管理費等	15,000円	間取り	1K
敷金	無	礼金	1ヶ月
敷引 償却金	-	保証金	-
建物名	メインステージ板橋志村		
物件種別	マンション	号室	0203号室
建物所在地	東京都板橋区坂下1丁目3-3		
交通	都営三田線 志村三丁目 徒歩5分 都営三田線 蓮根 徒歩13分		
間取詳細			
構造・規模	鉄筋コンクリート8階建2階		
専有面積	22.19㎡	向き	南
築年月	2006年3月31日	契約期間	2年
入居時期	2026年5月15日予定	更新料	1.5ヶ月(新賃料)
損害保険	有 16,000円 24ヶ月		
駐車場	駐輪場		
設備	エレベーター, 24時間ゴミ出し可, 風除室, 敷地内ゴミ置き場, 宅配BOX, システムキッチン, 2口コンロ		
その他費用	[一時金] ハウスクリーニング費用(退去時請求: 49,500円 退去時鍵交換費用(契約時請求): 29,700円 AMLクラブサポート費用(契約時請求): 16,500円 [備考] ①短期解約違約金有(1年未満=1ヶ月, 半年未満=2ヶ月) ②エアコンクリーニング費用(1台あたり16,500円税込込み・退去時請求)		
入居諸条件	ペット不可 事務所不可 楽器等の使用不可 学生可		
保証会社	必須 家賃総額より50%~		
備考	ネット込(ギガプライズ) 引越業者当社指定 保証会社必須(エポス) 退去時要清掃代 解約予告50日前 電力会社当社指定有		

情報更新日 2026年4月27日

No.0360203

新宿本店

新宿区新宿3-21-4新宿ニューワークビル1階
TEL: 03-6279-2032



みずべや
水商売のお部屋



あずま通り店

新宿区歌舞伎町1-8-3良川ビル2階
TEL: 03-6205-5732

ZOOM板橋大山 704

物件種別	間取り	賃料	管理費等
マンション	1K	97,000円	8,000円

敷金/保証金	97,000円	礼金/権利金	97,000円
敷引/償却金		更新料	1ヶ月(新賃料)
更新事務手数料			
その他費用	[一時金] 鍵交換費用(税込): 33,000円 [月次費用] 家財保険+付帯サービス(税込): 1,735円 (備考) ■契約時: 当月分+翌月分の賃料・管理費をお支払い頂きます ■ペット飼育時: 敷金1ヶ月追加(別途飼育相則参照・要申請書) ■解約時: ルームクリーニング費用及び借主負担分の原状回復費用をお支払い頂きます		
物件所在地	東京都板橋区熊野町36番8		
交通	東武東上線 大山駅 徒歩8分		
間取り詳細	7階: 洋室 7.70畳		
構造	鉄筋コンクリート 7階 / 8階建		
面積	25.73㎡	向き	北
築年月	2018年2月28日	契約期間	普通借家契約 2年
退去日	2026年5月10日	入居時期	2026年5月下旬
駐車場	要問合せ 駐輪場 バイク置き場		
設備	2口ガス バス・トイレ別 独立洗面台 脱衣室 浴室換気乾燥機 追焚 温水洗浄便座 室内洗濯機置場		
入居諸条件	ペット可		
損害保険			
保証会社	必須 トーシンライフ、オリコフォレントインシュア、全保連/保証料: 初回=賃料等×50%、月額=賃料等×1%		
備考	■住居専用 ■民泊利用不可 ■自転車: 月額500円 バイク: 月額2,000円 ※要空き確認・2年分一括払い ■部屋タイプ: J4 ※内装は入居までに変更となる場合がございます ■外国籍相談可(申込条件: 在留カード必須、日本語読み書き出来る方、連帯保証人必須: 日本人又は永住者) ◆内見予約は『スマート内覧』◆		


外観



その他

間取り図

【J1・2・3・4type】 専有面積/25.734㎡
 バルコニー面積/4.72㎡(J1・4タイプ)
 バルコニー面積/4.16㎡(J2・3タイプ)



(J1タイプ部分図) (J4タイプ部分図)

※図面と異なる場合は現況を優先となります。

新宿本店

新宿区新宿3-21-4新宿ニュータウンビル1階
TEL: 03-6279-2032



みずばや

水商売のお部屋



あずま通り店

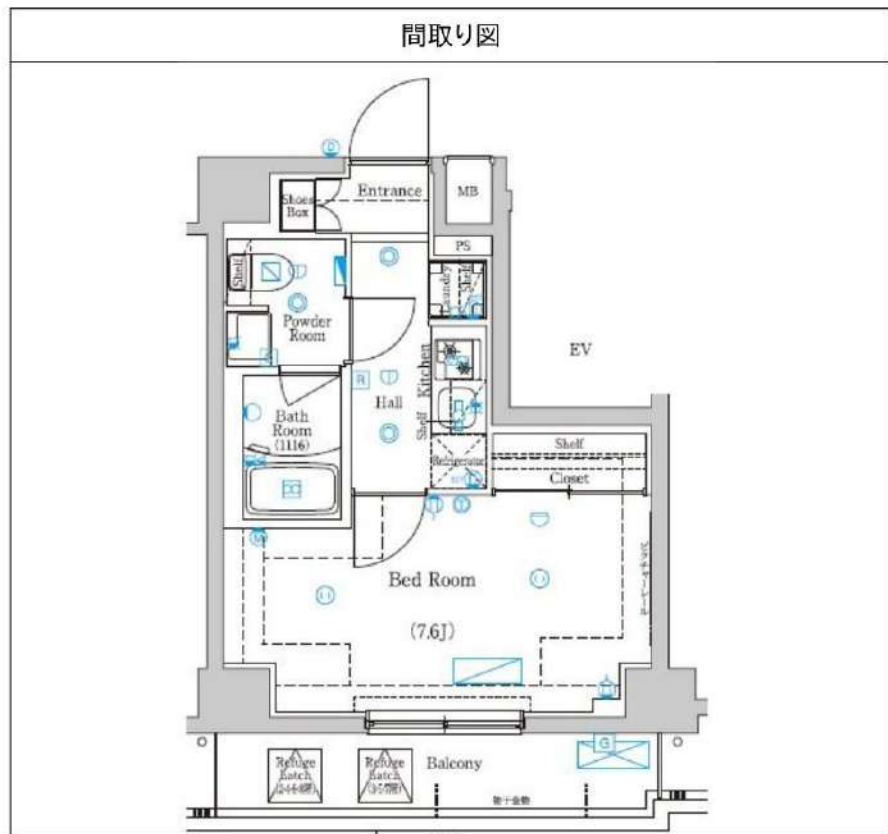
新宿区歌舞伎町1-8-3良川ビル2階
TEL: 03-6205-5732

ラフィスタときわ台 702

物件種別	間取り	賃料	管理費等
マンション	1K	99,000円	15,000円

【Wi-Fiインターネット無料※シーファイブ】ペット2匹飼育可! 築浅高級分譲賃貸マンション

【Wi-Fiインターネット無料※シーファイブ】ペット2匹飼育可! 築浅高級分譲賃貸マンション



敷金/保証金	99,000円	礼金/権利金	99,000円
敷引/償却金	99,000円	更新料	1.5ヶ月 (新賃料)
更新事務手数料			
その他費用			
物件所在地	東京都板橋区前野町2丁目35-24		
交通	東武東上線 ときわ台駅 徒歩10分 都営三田線 本蓮沼駅 徒歩18分 都営三田線 板橋本町駅 徒歩19分		
間取り詳細			
構造	鉄筋コンクリート 7階 / 8階建		
面積	26.21㎡	向き	南西
築年月	2024年7月	契約期間	普通借家契約 2年
退去日		入居時期	2026年6月23日
駐車場	バイク置き場		
設備	ガスキッチン、ネット使用料不要、フローリング、シューズボックス、エアコン、クローゼット、バス・トイレ別、洗面化粧台、CS、室内洗濯機置場、バス有、押入、温水洗浄便座、2ロコンロ、トイレ有、人感照明センサー、ガス給湯、2F以上、システムキッチン、モニタ付オートロック、TVインターホン、ユニットバス、24時間換気システム、ガスコンロ、浴室乾燥、BS、シャワー、エレベーター、デザイナーズ、エレベーター、外壁タイル張り、風除室、デザイナーズ、宅配BOX		
入居諸条件	ペット可、事務所不可、二人入居可		
損害保険	要 23,000円 (2年)		
保証会社	可 保証会社必須/～50%		
備考	■入居中サポート/21450円 ■抗菌代/17600円 ■事務手数料/11000円 ■保証会社必須/～50% ■保険/23000円 ■鍵費用/22000円 ■契約期間(2年普借)※違約金有☆AZPの賃料+1万円でスーパーゼロプラン適用★0 ■ペット飼育時条件有		

※図面と異なる場合は現況を優先となります。

新宿本店 新宿区新宿3-21-4新宿ニュータウンビル1階
TEL: 03-6279-2032



みずべや
水商売のお部屋

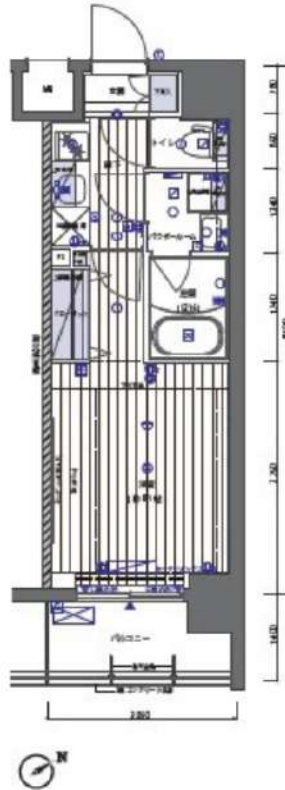
あずま通り店 新宿区歌舞伎町1-8-3良川ビル2階
TEL: 03-6205-5732

防犯カメラ,外壁タイル張り,分譲タイプ,2F以上,オートロック,モニタ付オートロック,ダブルロック,ディンプルキー,ダブルディンプルキー,24時間緊急通報システム,当社管理物件,角住戸

【外観】



【間取り図】



※図面と現状が異なる場合は現状優先となります。

賃料	105,000円		
管理費等	15,000円	間取り	1K
敷金	無	礼金	1ヶ月
敷引 償却金	- -	保証金	-
建物名	メインステージ板橋本町		
物件種別	マンション	号室	0407号室
建物所在地	東京都板橋区宮本町 14-5		
交通	都営三田線 板橋本町 徒歩5分 東武東上線 中板橋 徒歩15分		
間取詳細	洋室(8.1畳)		
構造・規模	鉄筋コンクリート 13階建 4階		
専有面積	25.92㎡	向き	南東
築年月	2017年10月31日	契約期間	2年
入居時期	2026年6月下旬予定	更新料	1.5ヶ月(新賃料)
損害保険	有 16,000円 24ヶ月		
駐車場	駐輪場,バイク置き場		
設備	エレベーター,24時間ゴミ出し可,風除室,敷地内ゴミ置き場,宅配BOX,システムキッチン,2口コンロ		
その他費用	[一時金] ハウスクリーニング費用(退去時請求):49,500円 退去時鍵交換費用(契約時請求):29,700円 AMLクラブサポート費用(契約時請求):16,500円 [備考] ①短期解約違約金有(1年未満=1ヶ月,半年未満=2ヶ月) ②エアコンクリーニング費用(1台あたり16,500円税込込み・退去時請求)		
入居諸条件	ペット可 事務所不可 楽器等の使用不可 学生可		
保証会社	必須 家賃総額より50%~		
備考			

情報更新日 2026年4月27日

No.09610407

新宿本店 新宿区新宿3-21-4新宿ニートワークビル1階
TEL:03-6279-2032



みずべや
水商売のお部屋



あずま通り店 新宿区歌舞伎町1-8-3良川ビル2階
TEL:03-6205-5732

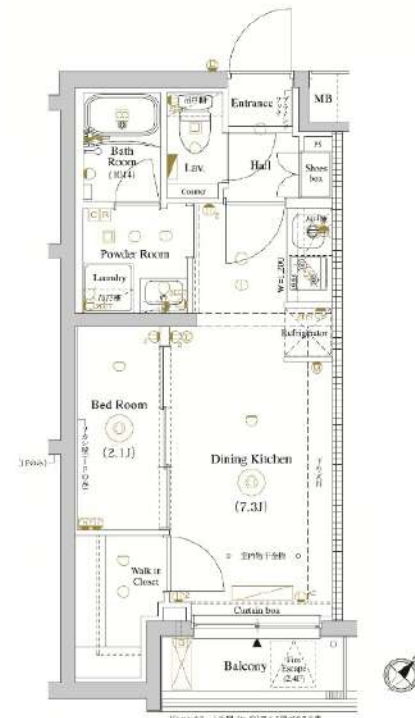
ARKMARK小竹向原 101号室

西武有楽町線「小竹向原」徒歩6分
東京メトロ有楽町線「小竹向原」徒歩6分



※掲載情報と現状が異なる場合は現状が優先となります

A TYPE 1DK+WIC
専有面積/25.73㎡(7.89坪)※M30相当
バルコニー面積/2.50㎡(0.75坪)



- 角部屋
- オートロック
- ディンプルキー
- ダブルロック
- 防犯カメラ
- 宅配BOX
- ウォークインクローゼット
- 浴室乾燥機
- 独立洗面台
- 温水洗浄便座
- エアコン
- 室内洗濯機置場
- ネット無料
- 二人入居可
- ペット

賃料	109,500円
管理費	15,000円
敷金 礼金	敷金 0ヶ月・礼金 0ヶ月

所在	東京都板橋区小茂根4丁目7-5		
間取詳細	1DK(洋室2.1畳×DK7.3畳)		
構造・階建	RC 1階 / 5階	物件種別	マンション
築年月	2026年5月	専有面積	25.73㎡
現況	建設中	入居時期	2026年6月上旬
更新料	1ヶ月(新賃料)	更新事務手数料	
損保	要 18,000円 2年	開口向き	南東
契約期間	2年 更新可		
保証会社	新日本信用保証、50%またはルームバンクインシュア40%		
駐車場	無	バイク置き場	無
駐輪場	有		
その他費用	クラブアセットα(2年毎)20,000円(入居時)、ルームクリーニング費用49,500円(退去時)、鍵交換費用38,500円(退去時)、エアコン内部洗浄費用/台13,200円(退去時)		
設備	バストイレ別、システムキッチン、24H換気システム、洗面所独立、フローリング、バルコニー、BS、CS、都市ガス、外観タイル張り、24時間緊急対応		
備考	引越業者指定有り/その他費用は審査状況により先払いのケース有り/法人契約の場合、敷金礼金各1ヶ月分追加/12ヶ月未満の解約の場合、短期解約違約金は月額賃料の1ヶ月分/犬種応相談		

新宿本店 新宿区新宿3-21-4新宿ニュータワービル1階
TEL: 03-6279-2032



みずのべや
水商売のお部屋



あずま通り店 新宿区歌舞伎町1-8-3良川ビル2階
TEL: 03-6205-5732

ペット可高級分譲賃貸マンション

セゾリ大山

東武東上線 『大山』 駅徒歩12分



ペット飼育可能
 小型犬・猫いずれか1匹
 (成長時体長50cm以内)
 ※飼育時は敷金プラス1ヶ月(預かり)
 退去時: 消臭費・建具清掃費49,500円(税込)
 借主様負担となります。

※転貸借不可

■物件概要

- 名称 / セゾリ大山
- 所在地 / 東京都板橋区大山西町7番16号
- 構造 / 鉄筋コンクリート造 地上8階建て
- 竣工 / 2022年2月
- 交通 / 東武東上線大山駅徒歩12分
東京メトロ有楽町線千川駅徒歩16分

■賃貸条件

- 礼金 / 1ヶ月
- 敷金 / 0ヶ月
- 更新料 / 新賃料1ヶ月分+更新事務手数料 11,000円(税込)
- 火災保険 / 20,000円~/2年
- 条件 / 文書事務手数料 11,000円(税込)
鍵交換費用 33,000円(税込)
振替事務手数料 330円(税込) /月
ステージ安心サポート24 19,800円(税込) /2年
- その他 / 保証会社加入のご
~ご利用保証会社~
エポスROOM ID・ルームバンクインシュア
初回保証料: 毎月支払合計額の50%
(学生プラン有: 初回保証料 10,000円~)
月額保証料: 毎月支払合計額の2%
※保証人不要プランご相談可能
(保証会社利用しない場合は、敷金2ヶ月)

※初期費用のお支払いにクレジットカード決済をご利用可
 ※法人様契約の際の諸条件は別途お問い合わせください

※退去時、貸主の指定業者による室内のクリーニング費用(60,500円+税込)エアコン内部洗浄(16,500円+税込/台)エアコン設置住戸のみ※残置物は対象外)は借主様負担となります。

留学生プラン有(連帯保証人不要)

初回保証料: 毎月支払い合計額の100~120%
 (最低保証料 40,000円)
 ※初回 120%の場合、we chat pay/銀聯カードでの決済可
 (別途、賃料+管理費の2%の手数料がかかります。)
 月額保証料 毎月支払合計額の2%
 外国人サポートプラン利用料 10,800円/年(初年度より)

WeChat Pay 微信支付 UnionPay 银联
決済可能です!
 ※詳細は要問い合わせ※

ネット・wi-fi 無料

※ライオンに限り※※申込自由※
 ※保証料の他ライフライン(ライフライン)取次業者からご案内
 事前にご案内をお願いします! ※別途費用あり

■設備概要

- ◇TVモニター付オートロック
- ◇インターネット(イープロードコミュニケーションズ)
※無料・他回線利用不可
- ◇エアコン一基
- ◇BS/CS
- ◇独立洗面台
- ◇宅配ボックス・メールボックス
- ◇追い焚き機能
- ◇エレベーター
- ◇室内洗濯機置場
- ◇駐輪場 ※料金・空き要確認
- ◇2口ガスシステムキッチン

【募集条件】

号室	賃料	間取り	専有面積	現況
204	120,000円	1DK	32.34㎡	5/17退去予定
管理費 15,000円				



図面と現況が異なる場合は、現況優先と致します

新宿本店

新宿区新宿3-21-4新宿ニュータワービル1階
 TEL: 03-6279-2032



みずいべや
 水商売のお部屋



あずま通り店

新宿区歌舞伎町1-8-3良川ビル2階
 TEL: 03-6205-5732

ラフィスタときわ台 407

物件種別	間取り	賃料	管理費等
マンション	1LDK	135,000円	20,000円

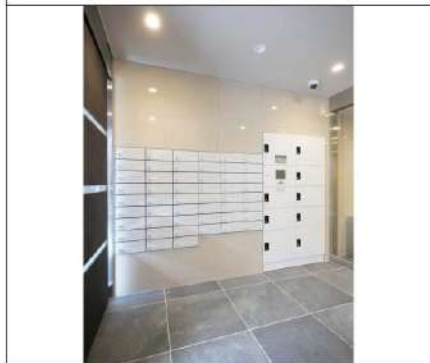
【Wi-Fiインターネット無料※シーファイブ】ペット2匹飼育可！築浅高級分譲賃貸マンション 人気のバストイレ別の快適な水回り！

【Wi-Fiインターネット無料※シーファイブ】ペット2匹飼育可！築浅高級分譲賃貸マンション 人気のバストイレ別の快適な水回り！

外観

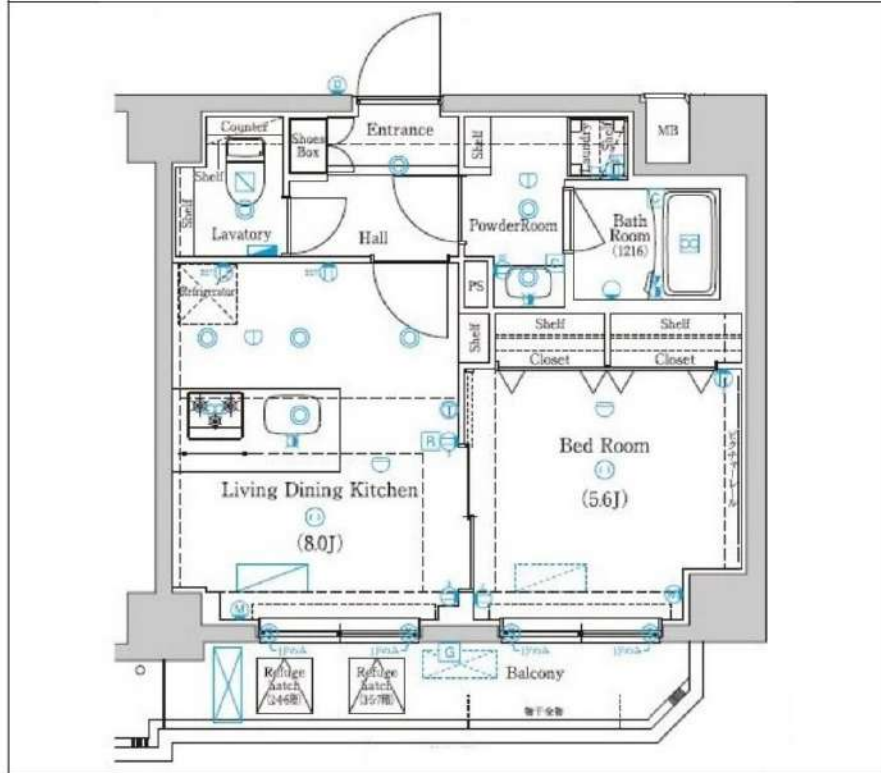


その他



※図面と異なる場合は現況を優先となります。

間取り図



敷金/保証金	135,000円	礼金/権利金	135,000円
敷引/償却金	135,000円	更新料	1.5ヶ月 (新賃料)
更新事務手数料			
その他費用			
物件所在地	東京都板橋区前野町2丁目35-24		
交通	東武東上線 ときわ台駅 徒歩10分 都営三田線 本連沼駅 徒歩18分 都営三田線 板橋本町駅 徒歩19分		
間取り詳細	LDK 8.0畳		
構造	鉄筋コンクリート 4階 / 8階建		
面積	36.48㎡	向き	南西
築年月	2024年7月	契約期間	普通借家契約 2年
退去日		入居時期	2026年7月9日
駐車場	バイク置き場		
設備	24時間換気システム, カウンターキッチン, 浴室乾燥, ガス給湯, バストイレ別, CS, シャワー, ガスキッチン, 温水洗浄便座, エアコン, 室内洗濯機置場, 押入, BS, モニタ付オートロック, 洗面化粧台, ネット使用料不要, クローゼット, 3口以上コンロ, フローリング, トイレ有, ガスコンロ, ユニットバス, バス有, シューズボックス, TVインターホン, エレベーター, デザイナーズ, エレベーター, 外壁タイル張り, 風除室, デザイナーズ, 宅配BOX		
入居諸条件	ペット可, 事務所不可, 二人入居可		
損害保険	要 25,000円 (2年)		
保証会社	可 保証会社必須 / ~50%		
備考	■入居中サポート/21450円 ■抗菌代/17600円 ■事務手数料/11000円 ■保証会社必須 / ~50% ■保険/25000円 ■鍵費用/25300円 ■契約期間(2年普借) ※違約金有 ☆AZPの賃料+1万円でスーパーゼロプラン適用 ★0 ■ペット飼育時条件有		

新宿本店

新宿区新宿3-21-4新宿ニューワールドビル1階
TEL : 03-6279-2032



みずべや
水商売のお部屋



あずま通り店

新宿区歌舞伎町1-8-3良川ビル2階
TEL : 03-6205-5732