

貸マンション

西葛西駅

ハローレジデンス西葛西 208

間取り
ワンルーム

専有面積
16.20㎡

築年月
1990年11月

定期借家

チェックポイント！

主要採光面：南西向き,事務所使用不可,楽器不可,トイレ,家具付き,家電付,インターネット対応,オートロック



物件種目	貸マンション
最寄駅	西葛西
間取タイプ	ワンルーム
賃料条件	賃料 65,000円
	礼金1ヶ月 敷金なし 保証金なし

物件所在地	東京都江戸川区西葛西2丁目8-14		
交通	東京メトロ東西線 西葛西 徒歩9分		
建物	建物名	ハローレジデンス西葛西 208	
	構造・規模	RC 5階建/2階部分	
	使用部分積	16.20㎡	
	間取内訳		
築年月	1990年11月	契約期間	2年
管理費等	11,000円/月 共益費なし 雑費なし		
駐車場			
現況	居住中	2026年06月15日退去予定	入居可能時期 2026年6月下旬予定
設備	トイレ,家具付き,家電付,インターネット対応,オートロック		
保険等	要		
備考	<p>■建交代代16,500円■退去時クリーニング代55,000円■事務手数料22,000円■退去時精算手数料5,500円(敷金請求時)■リフクラブ2,200円/月■S B1少額短期保険800円/月■指定貸借保証加入(総賃料100%)■賃料等引き落とし料330円/月■家具家電撤去費用27,500円(家具家電無し契約を希望の場合)■短期解約違約金:賃料1ヶ月分(1年未満)■モバイルWi-Fi(50GB)付■民泊・商号前による利用及びそれに伴う広告等は一切禁止■法人で保証会社加入無しの場合、敷金1か月■海外審査相対可■全物件代行契約になります。</p> <p>■事務所・S O H O利用禁止■外加盟の方:G T S加入要(海外審査OK) 保証保証料:賃料総額100% 月次手数料2,330円(税込) ■スマートシリーズ 事務手数料:22,000円 退去時精算手数料:5500円 室内清掃費用:55,000円 リフクラブ:2200円/月 S B1少額短期保険:800円/月 更新料:新賃料1ヶ月 貸借保証:加入要 加額保証料:総賃料の100% 更新時:20,000円/年毎 建交代代等:有 16,500円~ 利用駅1:新葛西駅 徒歩35分 利用駅2:東京メトロ東西線 西葛西 徒歩25分</p>		

新宿本店 新宿区新宿3-21-4新宿ニューターワビル1階
TEL: 03-6279-2032



みずびや
水商売のお部屋



あずま通り店 新宿区歌舞伎町1-8-3良川ビル2階
TEL: 03-6205-5732

貸マンション

八広駅

MAXIV八広 404

間取り
1K

専有面積
25.67㎡

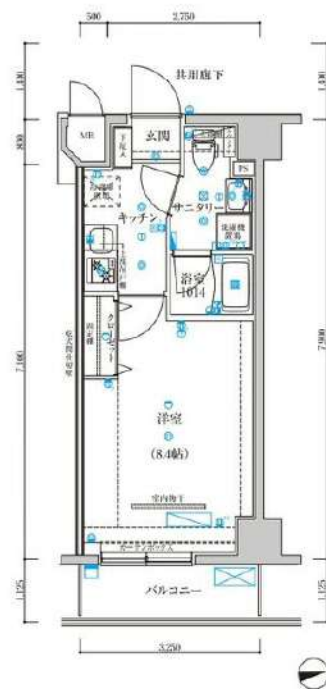
築年月
2021年09月



申込・確認はいえらぶから

チェックポイント！

主要採光面：東向き、ペット相談 小型犬可 猫可(総賃料1ヶ月増(償却))、保証人不要、常時ゴミ出し可能、分譲タイプ、B・T別、シャワー、浴室乾燥機、トイレ、温水洗浄便座、洗面所独立、システムキッチン、クローゼット、シューズボックス、室内洗濯機置場、都市ガス、エアコン、インターネット使用料無料、オートロック、モニター付インターホン、バルコニー、エレベーター、宅配BOX



物件種目	貸マンション
最寄駅	八広
間取タイプ	1K
賃料条件	賃料 90,000円
	礼金なし 敷金なし 保証金なし

物件所在地	東京都墨田区東墨田2丁目 22-12		
交通	京成押上線 八広 徒歩9分		
建物	建物名	MAXIV八広 404	
	構造・規模	RC 6階建/4階部分	
	使用部分積	25.67㎡	
	間取内訳	洋 8.4	
築年月	2021年09月	契約期間	2年
管理費等	10,000円/月		
駐車場			
現況	空家	入居可能時期	2026年5月中旬予定
設備	B・T別シャワー、浴室乾燥機、トイレ、温水洗浄便座、洗面所独立、システムキッチン、クローゼット、シューズボックス、室内洗濯機置場、都市ガス、エアコン、インターネット使用料無料、オートロック、モニター付インターホン、バルコニー、エレベーター、宅配BOX		
保険等	要 2年20,000円		
備考	既存インターネットのみ利用可能。駐輪場等の確認は共用部管理会社にお問い合わせください。ジェイレックス・コーポレーション(株) 03-3345-6096 申込・確認はいえらぶから。広告掲載不可。原則申込2週間以内で起算日となります。クリーニング費用：55,000円 24時間サポート：16,500円 事務手数料：11,000円 賃貸保証：加入要 保証会社：いえらぶ保証 初回保証料：総賃料の50% 更新保証料：1万円 口座引落手数料：440円 鍵交換代等：有 33,000円～ 利用駅1：京成押上線 四ツ木 徒歩16分 利用駅2：東武伊勢崎・大師線 東向島 徒歩20分		

新宿本店 新宿区新宿3-21-4新宿ニユートークビル1階
TEL: 03-6279-2032



みずべや
水商売のお部屋



あずま通り店 新宿区歌舞伎町1-8-3良川ビル2階
TEL: 03-6205-5732

賃料	間取り	専有面積
98,000円	1K	26.24m ²

嬉しい、礼金なし物件 東武伊勢崎線 東向島駅 徒歩4分
 主要駅へのアクセスも良好！京成押上線 京成曳舟駅 徒歩6分

貸マンション

アイル東京向島参番館 1003号室

管理番号 9662

敷金	1ヶ月	礼金	—
管理費	15,000円	築年月	2013年12月
住所	墨田区東向島6丁目1-5		
構造・階建	鉄筋コンクリート造 10階/12階建		
契約期間	普通借家 2年	方位	北東
現況	退去予定 5/29	入居可能時期	相談

備考

- ・更新料：新賃料の1か月分 ※更新事務手数料：15,000円(税別)
- ・火災保険(フレックス少額短期保険)：20,000円/2年契約
- ・鍵交換：30,000円(税別)
- ・24時間駆けつけサービス：15,000円(税別)/2年契約
- ・入居時抗菌費用：12,000円(税別)
- ・保証会社利用料(オリコ、ジェイリース)：初回50%
※1年毎10,000円 ※別途収納手数料あり:400円(税別)
- ・契約事務手数料：10,000円(税別)
- ・敷金がある場合、退去時1か月償却
- ・短期解約違約金有 (1年未満:賃料2ヵ月分)
- ・図面と現況が異なる場合は現況優先とします

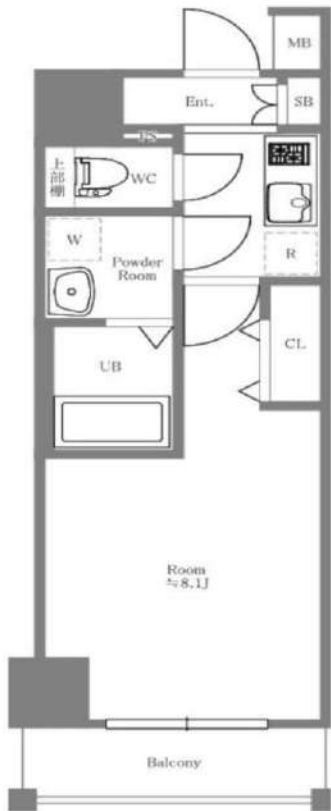
※退去前の物件は、先行契約のみの受付となります！
(※空室物件で内見不可の場合も同様です)

※内見可能な物件は、内見後にお申込みをお願いいたします！

設備情報

システムキッチン / パストイレ:別室 / 浴室乾燥機 / トイレ / シャワー / 給湯 / 洗面所独立 / 洗面所 / 洗面台 / エアコン / 洗濯機置き場:有り(室内) / インターホン / オートロック / 防犯カメラ / インターネット:対応 / BS / CS / ガス種類:都市ガス / 保証人:不要 / 学生:可 / 24時間換気システム / バルコニーの面数:1面 / 収納 / クローゼット / シューズボックス / 宅配ボックス

日神管財株式会社
TEL : 03-5360-2081
 ※駐輪場・駐車場・バイク置き場・ネット環境についてはこちらにお問合せください。



外観写真
イメージ

新宿本店 新宿区新宿3-21-4新宿ニュータウンビル1階
 TEL : 03-6279-2032



みずべや
 水商売のお部屋



あずま通り店 新宿区歌舞伎町1-8-3良川ビル2階
 TEL : 03-6205-5732

貸マンション

本所吾妻橋駅

ARTESSIMO CAVALLO 701

間取り
1K

専有面積
25.16㎡

築年月
2021年06月

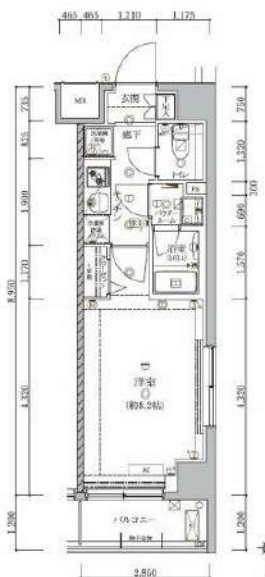


定期借家

チェックポイント！

主要採光面：北向き、ペット相談 小型犬可 猫可、保証人不要、分譲タイプ、B・T別、浴室乾燥機、トイレ、温水洗浄便座、洗面所、洗面台、洗面所独立、ガスコンロ可、2口コンロ、システムキッチン、収納スペース、クローゼット、シューズボックス、室内洗濯機置場、洗濯機置場、都市ガス、フローリング、エアコン、C、S、B、S端子、インターネット対応、インターネット使用料無料、オートロック、防犯カメラ、バルコニー、エレベーター、宅配BOX

A type 1K type
■ 専有面積 / 25.16㎡ (7.61坪) ■ 延床面積
■ のりこみ面積 / 3.42㎡ (1.03坪)
■ 延床面積 / 28.58㎡ (8.44坪)



物件種目	貸マンション
最寄駅	本所吾妻橋
間取タイプ	1K
賃貸条件	賃料 105,000円 礼金1ヶ月 敷金1ヶ月 保証金なし

物件所在地	東京都墨田区東駒形4丁目		
交通	都営浅草線 本所吾妻橋 徒歩5分		
建物	建物名	ARTESSIMO CAVALLO 701	
	構造・規模	RC 8階建/7階部分	
	使用部分積	25.16㎡	
間取内訳	洋8.2		
築年月	2021年06月	契約期間	2年
管理費等	20,000円/月 共益費なし 雑費なし		
駐車場			
現況	居住中	入居可能時期	2026年5月上旬予定
設備	B・T別、浴室乾燥機、トイレ、温水洗浄便座、洗面所、洗面台、洗面所独立、ガスコンロ可、2口コンロ、システムキッチン、収納スペース、クローゼット、シューズボックス、室内洗濯機置場、洗濯機置場、都市ガス、フローリング、エアコン、C、S、B、S端子、インターネット対応、インターネット使用料無料...		
保険等	要 2年20,000円		
備考	ビジネスパーソンや学生さんにオススメ。充実設備の厳選分譲賃貸マンションです。◆お申込時、当社が運営するサービス「和回りん」にも申込情報が登録されます。入居後、本登録を行う事ですぐにサービスを利用する事ができます。※本サービスの登録は無料です。◆入居後鍵交換になる場合があります。◆ペット飼育可の場合：ペット飼育時は敷金1ヶ月分のみ増し。◆共用部お問合わせ先：株式会社ライブポート西洋（電話番号は調べください）◆定期借家契約（再契約権あり）◆最新の空室状況/内見のご予約/お申込はいえらぶ。B、Bをご確認ください。◆内見開始日のお申込：先行契約のみ申込可 S Y L A プレミアムクラブ：24,200円 室内清掃費用：52,800円 賃貸保証：加入要 エルササポート 初回5.0%。月額保証料7.00円。月額事務手数料3.30円〜外国籍の方：G T Nを利用。初回保証料1.00%（最低保証料4.0.000円）。月額保証料1.000円 鍵交換代等：有 33,000円〜		

新宿本店 新宿区新宿3-21-4新宿ニュータワービル1階
TEL: 03-6279-2032



みずべや
水商売のお部屋

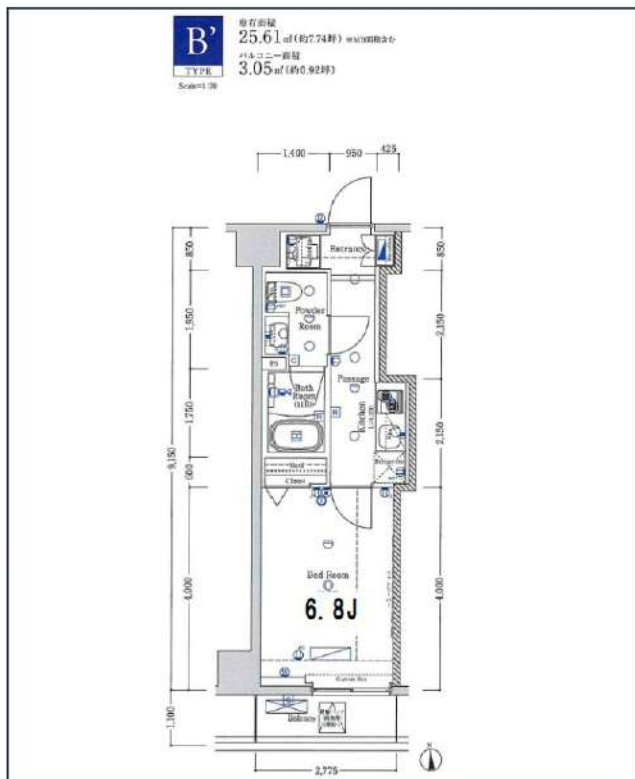


あずま通り店 新宿区歌舞伎町1-8-3良川ビル2階
TEL: 03-6205-5732

XEBEC錦糸北斎通り

インターネット無料です!ペット飼育・二人入居可能

JR中央・総武線「錦糸町」徒歩9分
都営大江戸線「両国」徒歩12分
都営新宿線「菊川」徒歩15分



号室	賃料
303	125,000円

管理費	15,000円		
敷金	0ヶ月	礼金	1ヶ月
所在地	東京都墨田区亀沢4丁目15-17		
構造・階建	RC 3階部分 / 9階		
築年月	2016年12月23日	専有面積	25.61㎡
間取り	1K	開口向き	南
契約期間	普通借家2年	更新料	1ヶ月(新賃料)
保険	18,000円 2年	連帯保証人	不要
保証会社	エポスカード 保証料(初回契約時)100%、保証料(月額)1%、※エポス非承認の場合:その他保証会社利用可		
入居条件	子供可、二人入居可、外国籍可、分譲タイプ、IT重説 対応物件、LGBTフレンドリー、留学生、ペット相談、ルームシェア対応		
その他費用	鍵交換費用33,000円、ハウスクリーニング49,500円(退去時)、24時間緊急サポート料1,000円(月額)、契約事務手数料5,500円(入居時)、除菌消臭費用13,200円(入居時)		
内見可能日	2026年6月7日	入居時期	2026年6月下旬
備考	解約予告:1ヶ月前/更新事務手数料:0.55ヵ月/法人契約:敷金1ヶ月/ペット飼育時:敷金1ヶ月(退去時償却)/短期解約違約金有(1年未満:賃料等1ヵ月分)		

独立洗面台	インターネット 使用料無料	オートロック	宅配ボックス	24Hゴミ置き場	浴室乾燥機	温水洗浄便座	エレベーター	グリル	洗濯機置場室内	バス・トイレ別	コンロ2口
システムキッチン	エアコン	クローゼット	24H換気システム	下駄箱	防犯カメラ	集合ポスト	ペット相談	二人入居可	フローリング	ベランダ/バルコニー	外観タイル張り

※現況と図面に相違がある場合は、現況優先となります。

駐車場	有	バイク置場	有	駐輪場	有
空き状況・詳細確認先	(株)リアルアップ 合人社ビルマネジメント 03-6844-6070				

新宿本店 新宿区新宿3-21-4新宿ニューターワビル1階
TEL: 03-6279-2032



みずべや
水商売のお部屋



あずま通り店 新宿区歌舞伎町1-8-3良川ビル2階
TEL: 03-6205-5732

貸マンション

両国駅

プレール・ドゥーク両国Ⅳ 405

間取り
1K

専有面積
25.35㎡

築年月
2024年06月

定期借家

チェックポイント！

主要採光面：南向き、事務所使用不可、楽器不可、ペット相談、分譲タイプ、B・T別、浴室乾燥機、トイレ、温水洗浄便座、洗面所、洗面所独立、ガスコンロ可、2口コンロ、システムキッチン、グリル、収納スペース、クローゼット、家具付き、家電付、人感センサー付照明、室内洗濯機置場、洗濯機置場、給湯、都市ガス、フローリング、都市ガス給湯、エアコン、インターネット対応、インターネット使用料無料、オートロック、モニタ付オートロック、モニタ付インターホン、エレベーター、宅配BOX



物件種目	貸マンション
最寄駅	両国
間取タイプ	1K
賃料条件	賃料 139,000円 礼金1ヶ月 敷金なし 保証金なし

物件所在地	東京都墨田区緑1丁目24-3		
交通	都営大江戸線 両国 徒歩3分		
建物	建物名	プレール・ドゥーク両国Ⅳ 405	
	構造・規模	RC 12階建/4階部分	
使用部分積	使用部分積	25.35㎡	
	間取内訳		
築年月	2024年06月	契約期間	2年
管理費等	11,000円/月 共益費なし 雑費なし		
駐車場			
現況	居住中	2026年06月30日退去予定	入居可能時期 2026年7月中旬予定
設備	B・T別、浴室乾燥機、トイレ、温水洗浄便座、洗面所、洗面所独立、ガスコンロ可、2口コンロ、システムキッチン、グリル、収納スペース、クローゼット、家具付き、家電付、人感センサー付照明、室内洗濯機置場、洗濯機置場、給湯、都市ガス、フローリング、都市ガス給湯、エアコン、インターネット対応、イ...		
保険等	要		
備考	■建文換代33,000円 ■退去時クリーニングコート代35,000円 ■事務手数料22,000円 ■退去時借箱手数料3,500円 (鍵付、鍵返) ■リペア2,200円/月 ■3B1少初期月謝800円/月 ■指定賃貸保証加入 (保証料1.0%) ■送料等別注送料330円/月 ■家具家電搬去費用38,500円 (家具家電無し契約を希望の場合) ■引越前約定期間: 賃料1ヶ月分 (1年未満) ■モバイルWi-Fi (50GB) 付 ■担当・契約内容による利用規約と併せてご留意ください ■退去時の場合、普通借居可 ■退去後保証会社加入無しの場合、敷金1ヶ月 ■ペット可 (4歳未満は禁止) ■ペット飼育の機会1ヶ月追加 (退去時全額返却) ■海外審査依頼可 ■全物件先行予約となります。 ■事務所・SOH O利用禁止 ■諸経路の方: C.T.N加入後 (海外審査OK) 初月保証料: 賃料総額1.0% 月次手数料2,330円 (税込) ■プレミアムサービス 事務手数料: 22,000円 退去時借箱手数料: 3,500円 室内清掃費用: 55,000円 リペア2,200円/月 5B1少初期月謝: 800円/月 管理料: 相見積1ヶ月 賃貸保証: 加入後別居保証料: 総賃料の1.0% 専続時: 2.0,000円/年 鍵交換代等: 有 33,000円 - 利用期1: J 保証・中央銀行保証 貸付 徒歩7分 利用期2: 都営新両国線 徒歩11分		

新宿本店

新宿区新宿3-21-4新宿ニュータワービル1階
TEL: 03-6279-2032



みずべや
水商売のお部屋

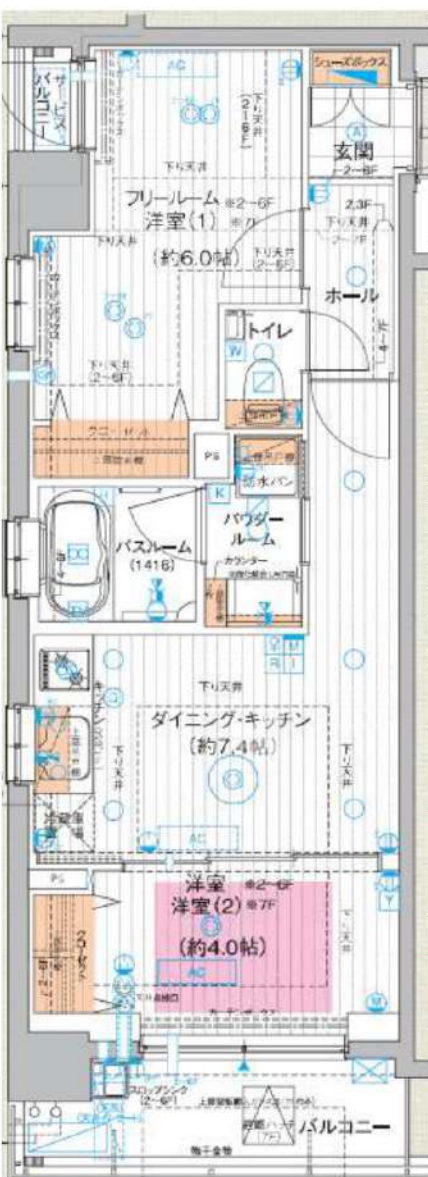


あずま通り店

新宿区歌舞伎町1-8-3良川ビル2階
TEL: 03-6205-5732



短期解約違約金無し



種別物件	分譲デザイナーズマンション エステムプラザ凌雲閣
賃料	175,590円
共益費	24,410円 専有 41.04㎡
敷金	1ヶ月分 礼金 1ヶ月分
住所	墨田区向島3丁目29-4
交通	メトロ半蔵門線「押上駅」徒歩5分 都営浅草線「押上駅」徒歩5分
建物	鉄筋コンクリート造・地上7階建総戸数43戸 駐車 自転車43台(無料)
更新料	見新料は、新賃料の1ヶ月分、保証会社加入必須 契約時事務手数料1万円(税別)
解約	解約2ヶ月前予告、解約月家賃月割り
竣工	平成27年9月25日
契約期間	2年
火災保険	24,000円(2年契約)~
ペット飼育時	不可
室内クリーニング代	102,500円(別途消費税) →退去時に敷金から相殺
鍵交換代	35,000円(税別) 契約時先払い
エステム安心クラブ入会金	5千円(税別・契約時)
エステム安心クラブ月額	900円(税別)
退去時期	3月29日退去予定
入居時期	相談(※退去日次第)
エアコンクリーニング代	1.2万円(税別/退去時)
★無料Wi-Fi有(ギガプライス)	
☆コンビニ(セブンイレブン)まで徒歩2分 ☆スーパー徒歩2分	
☆312店舗inの「東京そらまち」まで徒歩5分	
☆24時間ジム(ジムスタイル24)まで徒歩15分	
★玄関人感センサーライト★独立洗面化粧台	
★室内洗濯機置場★ウォシュレット★民泊禁止	
★TVモニター付インターフォン★2人入居可	
★浴室乾燥機付バスルーム★防犯カメラ12台	
★24時間浴室暖房・乾燥・換気システム★ダブルロック	
★24時間CSPセントラル警備保障対応★2口ガスコンロ	
★バスタイレ別★宅配ボックス有★ティンクルキー	
エアコン(1台有)、電気・都市ガス、上下水道、オートロック	

↑※但し、現況を優先します



新宿本店 新宿区新宿3-21-4新宿ニュータウンビル1階
TEL: 03-6279-2032



みずばや
水商売のお部屋



あずま通り店 新宿区歌舞伎町1-8-3良川ビル2階
TEL: 03-6205-5732