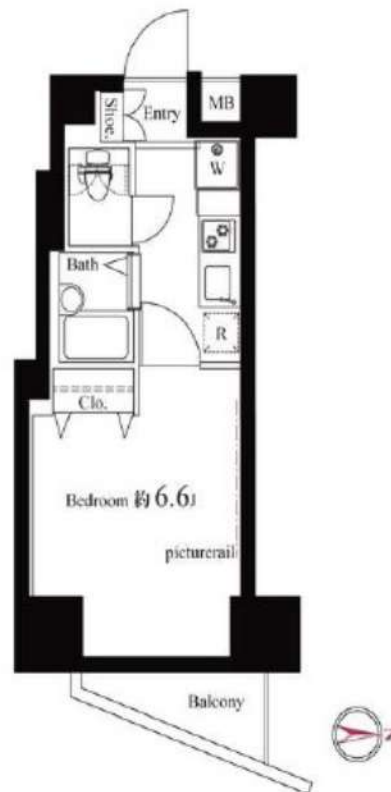


RENECAT導入済物件★消臭抗菌効果が半永久持続
★家具・家電付賃貸へ変更可★すぐお住まいになれます

Access

都営新宿線
「西大島」駅徒歩 6分

都営新宿線
「大島」駅徒歩 14分



0707 号室 専有面積 21.78㎡

間取 1K

賃料 **95,000** 円/月

共益費 15,000 円/月

物件概要

所在地 / 東京都江東区北砂3丁目4-5
構造・規模 / 鉄筋コンクリート造 15階建
総戸数 / 110 戸
築年月 / 2007年02月05日
入居日 / 2026年07月14日

契約条件

敷金0ヶ月・礼金0ヶ月

保証システム利用料:家賃総額の55%(最低金額5.5万円)
24Hサポート料22,000円/1年・継交代22,000円
室内抗菌処理代17,600円事務手数料11,000円
当社指定賃貸入居者総合保険加入の事(別途費用)
※賃料口座引落し(決済サービス料:月額550円)
普通賃貸借1年契約(更新型)※
※1、2回目の更新時5%の賃料改定あり。更新料は1回のみ。
2回目以降の更新料は無い為、安心して永くお住まいいただけます
◆入居届提出必須

24時間安心サポート

設備のトラブルに24時間365日の受付体制

医療健康サービス24

看護師が24時間365日相談可※通称条件有

※図面と現況が異なる場合、現況優先とさせていただきます。
※退去時清掃費用、更新時更新費用等がございます。
※壁紙の色は変更する場合がございます。

- タイル貼りの美しい外観
- TVモニター付オートロックシステム
- 共用部防犯カメラ
- 防犯窓付きエレベーター
- ピッキング対応キー
- 防犯性の高いダブルロック
- 床LL45等級フローリング仕様
- 洋室エアコン標準装備
- オリジナルシステムキッチン
- 2口ガスコンロ(グリル付)

- セコムマグネセラ活水器
- ★雨天・冬は必須!浴室換気乾燥暖房機
- ★ネット使い放題(ギガプライズ)
- ↑速度等詳細はTEL0120-922-804
- 24時間受取可能宅配ボックス
- BS・110°CS・CATV(別費用)
- 駐輪場:別途費用
- 大型バイク置場(空き状況条件等要確認)
- ペット可:別途敷金1ヶ月小型1匹まで
- 2人入居・外国籍入居可能/海外審査可能



新宿本店 新宿区新宿3-21-4新宿ニューパークビル1階
TEL: 03-6279-2032



みずびや
水商売のお部屋



あずま通り店 新宿区歌舞伎町1-8-3良川ビル2階
TEL: 03-6205-5732



ペット飼育可能
 小型犬・猫いずれか1匹
 ※飼育時は敷金プラス1ヶ月（預かり）
 退去時：消臭費・建具清掃費49,500円（税込）
 借主様負担となります。



■物件概要

- 名称 / MAXIV西大島
- 所在地 / 東京都江東区北砂3-28-7
- 構造 / 鉄筋コンクリート造 地上10階建
- 竣工 / 2021年2月
- 交通 / 都営新宿線西大島駅徒歩12分

■賃貸条件

- 礼金 / 1ヶ月
- 敷金 / 0ヶ月
- 更新料 / 新賃料1.5ヶ月分+更新事務手数料 11,000円（税込）
- 火災保険 / 18,000円～/2年
- 条件 / 文書事務手数料 11,000円（税込）
 鍵交換費用 33,000円（税込）
 振替事務手数料 330円（税込）/月
 短期解約違約金有り（1年未満1ヶ月）
 ステージ安心サポート24 19,800円（税込）/2年
- その他 / 保証会社加入のご
 ～ご利用保証会社～
 エポスROOM ID・ルームバンクインシェア
 初回保証料： 毎月支払合計額の50%
 （学生プラン有：初回保証料 10,000円～）
 月額保証料： 毎月支払合計額の2%
 ※保証人不要プランご相談可能
 （保証会社利用しない場合は、敷金2ヶ月）

※初期費用のお支払いにクレジットカード決済をご利用可
 ※法人様契約の際の諸条件は別途お問い合わせください

留学生プラン有（連帯保証人不要）
 初回保証料： 毎月支払合計額の100～120%
 （最低保証料 40,000円）
 ※初回 120%の場合、we chat pay/銀聯カードでの決済可
 （別途、資料+管理費の2%の手数料がかかります。）
 月額保証料 毎月支払合計額の2%
 外国人サポートプラン利用料 10,800円/年（初年度より）



※参考写真



■設備

- *TVモニター付オートロック
- *2口ガスシステムキッチン
- *独立洗面化粧台
- *浴室換気暖房乾燥機
- *ウォシュレット
- *室内洗濯防水パン
- *エアコン1基
- *BS・CSアンテナ
- *宅配ボックス・メールボックス
- *インターネット無料（ファイバーゲート）
- *他回線利用不可
- *敷地内ゴミ置き場
- *駐輪場
- *料金・空き状況 要確認

※ライオントイレに限り、※伊達自動車
 ※電気を止めた後ライオンライオンライオン敷金前からご室内
 事務にご案内をお願いします！ ※対応可能有り

【募集条件】

号室	賃料	間取り	専有面積	現況
101	申000円	1K	25.81㎡	4/23退去予定
207	98,000円	1K	25.81㎡	5/10退去予定

管理費 8,000円



新宿本店 新宿区新宿3-21-4新宿ニューターワビル1階
 TEL: 03-6279-2032



みずべや
 水商売のお部屋



あずま通り店 新宿区歌舞伎町1-8-3良川ビル2階
 TEL: 03-6205-5732

プレール・ドゥーク住吉Ⅳ

住み替え応援システムRe・Room
家賃でポイントがたまる！
住み替えて使ってお得！

安心管理システム24時間管理
学生・女性にオススメ

築浅！住吉駅徒歩9分！角部屋・洋室約7.0帖

インターネット月額基本使用料無料(BBM-NET)

ペット相談可(小型犬または猫1匹、敷金2ヶ月)



新生活応援
月額賃料 +5,000円で 家電 4点付きに！

かしく1身軽に！
家電付 物件
家賃 +5,000円

詳細はイタダシ申込フォームよりご案内

木下の賃貸 友の会
詳細はこちら▶



※図面と現況が異なる場合には現況を優先とします。

ACCESS

東京メトロ半蔵門線 住吉駅 徒歩9分

東京メトロ東西線 東陽町 徒歩16分

803号室	賃料	108,000円
	管理費	10,000円
	敷金 0ヶ月 礼金 1ヶ月	

OUTLINE

間取り	1K	タイプ		専有面積	25.75㎡
入居日	2026年05月上旬		内見	不可	
「木下の賃貸」友の会費		2,530 円(税込)/月額			
所在地	東京都江東区千田6-13				
構造	RC造	規模	13階建8階		
竣工日	2022年02月	総戸数	59戸		
駐車場施設	有	空き	◆建物管理会社へ要確認		
駐輪場施設	有	空き	(株)キノシタコミュニティ		
駐車場敷金	なし	駐車場賃料	TEL: 03-5908-2257		
ペット飼育	相談	ペット飼育の場合の敷金	敷金2ヶ月		
方位	東	ガス	パレットガス推奨		
建物管理会社	株式会社キノシタコミュニティ		電気	パレット電気推奨	

LEASE CONDITION

契約期間	2年	更新料	新賃料	1.25	ヶ月
解約予告	1ヶ月前に文書で当社宛に通知				
スマートロック登録費用	27,500 円(税込)	消毒代	26,400 円(税込)		
定額ルームクリーニング代	63,800 円(税込)				

EQUIPMENT

オートロック	○	洗濯機置場	○	バルコニー	○
エレベーター	○	浴室乾燥機	○	CATV	○
TVモニター付きインターフォン	○	洗浄機能付暖房便座	○	BSアンテナ	○
宅配ボックス	○	追い焚き	○	CSアンテナ	○
ガスコンロ	○	居室床材フローリング	○	カーシェアリング	
BHクッキングヒーター	○	エアコン	○		
独立洗面台	○	浄化槽			

備考

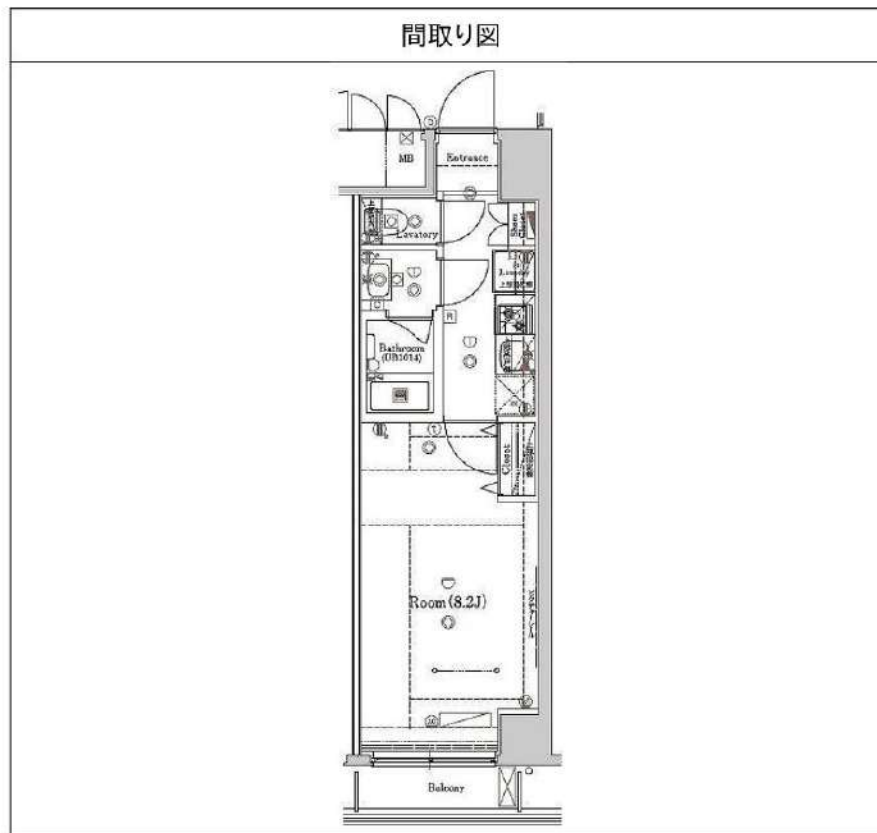
①保証会社加入必須。木下グループ保証：初回保証料80%、利用手数料月額550円(税込)、継続保証委託料20,000円(2年毎)
 ②木下の賃貸友の会加入必須。入居者補償制度、住まいのトラブル緊急サポート等のサービスを提供。月額2,530円(税込)~/法人プラン月額990円(住まいのトラブル緊急サポートのみ)
 ③12か月未満の解約時、賃料1か月分の違約金が御座います。
 ④CATV、BS・CS110*、インターネット等(導入されているか否かは要確認)には別途契約、費用がかかります。
 ⑤BBM-NET完備。月額基本使用料は無料ですがオプションサービス(物件により利用できない場合があります)には別途費用がかかります。
 ※実入居者様が61歳以上の場合、弊社指定の見守りサービスへのご加入が必須となります。(月額1,800円/税別)

ラフィスタ錦糸町 II 502

物件種別	間取り	賃料	管理費等
マンション	1K	109,000円	15,000円

【Wi-Fiインターネット無料!※FGBB】高級分譲賃貸マンション!

【Wi-Fiインターネット無料!※FGBB】高級分譲賃貸マンション!



敷金/保証金	0円	礼金/権利金	109,000円
敷引/償却金	0円	更新料	1.5ヶ月(新賃料)
更新事務手数料			
その他費用			
物件所在地	東京都江東区毛利2丁目10-10		
交通	中央・総武線各停 錦糸町駅 徒歩7分 都営新宿線 住吉駅 徒歩7分 東京メトロ半蔵門線 錦糸町駅 徒歩7分		
間取り詳細			
構造	鉄筋コンクリート 5階 / 7階建		
面積	26.14㎡	向き	西
築年月	2019年7月	契約期間	普通借家契約 2年
退去日		入居時期	2026年5月26日
駐車場	駐輪場 バイク置き場		
設備	浴室乾燥, 24時間換気システム, ガス給湯, バス・トイレ別, CS, 押入, 2ロコンロ, ガスキッチン, 温水洗浄便座, エアコン, 室内洗濯機置場, シャワー, BS, 人感照明センサー, モニタ付オートロック, 洗面化粧台, ネット使用料不要, クローゼット, フローリング, 2F以上, トイレ有, ガスコンロ, ユニットバス, ガスコンロ設置済, バス有, シューズボックス, システムキッチン, TVインターホン, 宅配BOX, 外壁タイル張り, 風除室, エレベーター, デザイナーズ		
入居諸条件	二人入居可		
損害保険	要 23,000円(2年)		
保証会社	必須 保証会社必須/～50%		
備考	■入居中サポート/21450円 ■抗菌代/17600円 ■事務手数料/11000円 ■保証会社必須/～50% ■保険/23000円 ■鍵費用/22000円 ■契約期間(2年普借)※違約金有☆AZPの賃料+1万円でスーパーゼロプラン適用★0		

※図面と異なる場合は現況を優先となります。

新宿本店 新宿区新宿3-21-4新宿ニューターワビル1階
TEL: 03-6279-2032

みずべや
水商売のお部屋

あずま通り店 新宿区歌舞伎町1-8-3良川ビル2階
TEL: 03-6205-5732

ペット可高級分譲賃貸マンション

HY's renata 南砂

東京外口東西線「南砂町」駅徒歩9分
東京外口東西線「東陽町」徒歩14分



ペット飼育可能
 小型犬・猫いずれか1匹
 ※飼育時は敷金プラス1ヶ月(預かり)
 退去時: 消臭費・建具清掃費49,500円(税込)
 借主様負担となります。

■物件概要

- 名称 / HY's renata 南砂 (ハイズレナータミナナ)
- 所在地 / 東京都江東区南砂3丁目5番11号
- 構造 / 鉄筋コンクリート造 地上8階建て
- 竣工 / 2017年9月
- 交通 / 東京メトロ東西線「南砂町」駅徒歩9分
東京メトロ東西線「東陽町」徒歩14分

■賃貸条件

- 礼金 / 1ヶ月
- 敷金 / 0ヶ月
- 更新料 / 新賃料1.5ヶ月分・更新事務手数料 11,000円(税込)
- 火災保険 / 20,000円~/2年
- 条件 / 文書事務手数料 11,000円(税込)
鍵交換費用 33,000円(税込)
振替事務手数料 330円(税込) / 月
短期解約違約金有り(1年未満1ヶ月)
ステージ安心サポート24 19,800円(税込) / 2年

- その他 / 保証会社加入のこと
~ご利用保証会社~
EポスROOM ID・ルームバンクインシア
初回保証料: 毎月支払合計額の50%
(学生プラン有: 初回保証料 10,000円~)
月額保証料: 毎月支払合計額の2%
※保証人不要プランご相談可能
(保証会社利用しない場合は、敷金2ヶ月)

留学生プラン有(連帯保証人不要)
 初回保証料: 毎月支払合計額の100~120%
 (最低保証料 40,000円)
 ※初回 120%の場合、we chat pay/銀聯カードでの決済可
 (別途、賃料+管理費の2%の手数料がかかります。)
 月額保証料 毎月支払合計額の2%
 外国人サポートプラン利用料 10,800円/年 (初年度より)



独立洗面台
敷地内ゴミ置場

■設備概要

- ◇カラーTVモニター付オートロック
- ◇インターネット・Wi-Fi無料 (C-five)※他回線不可
- ◇2口ガスシステムキッチン
- ◇BS/CS
- ◇独立洗面台
- ◇ウオシユレット
- ◇室内洗濯機置場
- ◇エレベーター1基
- ◇エアコン1基
- ◇駐輪場 300円/月(ステッカー代150円)
※要空き・申込方法確認
- ◇浴室換気乾燥暖房機
- ◇敷地内24時間ゴミ置き場

※初期費用のお支払いにクレジットカード決済をご利用可
 ※法人様契約の際の諸条件は別途お問い合わせください

【募集条件】

号室	賃料	間取り	専有面積	現況
302	113,000円	1DK	30.94㎡	5/3退去予定
管理費 10,000円				

※参考写真



※退去時、賃主の指定業者による室内のクリーニング費用(60,500円・税込)エアコン内部洗浄(16,500円・税込/台 エアコン設置住戸のみ※残置物は対象外)は借主様負担となります。

図面と現況が異なる場合は、現況優先と致します

新宿本店 新宿区新宿3-21-4新宿ニュータワービル1階
TEL: 03-6279-2032



みざやば
水商売のお部屋



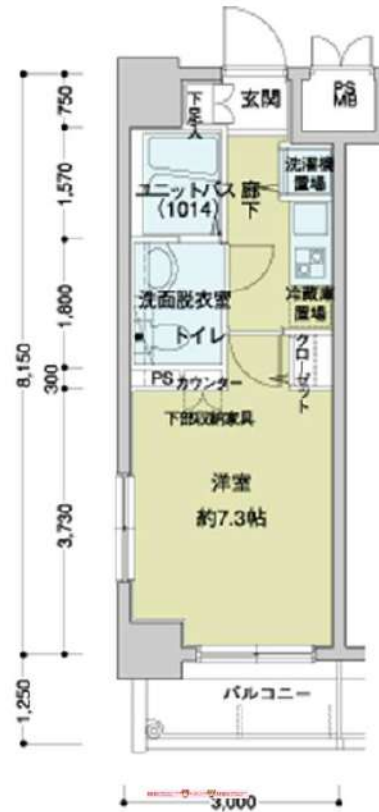
あずま通り店 新宿区歌舞伎町1-8-3良川ビル2階
TEL: 03-6205-5732

防犯カメラ,耐火構造,外壁タイル張り,分譲タイプ,駅まで平坦,駅前,平坦地,2F以上,オートロック,モニタ付オートロック,デ
インブルキー,角住戸

【外観】



【間取り図】



※図面と現状が異なる場合は現状優先となります。

賃料	116,000円		
管理費等	15,000円	間取り	1K
敷金	無	礼金	無
敷引 償却金	-	保証金	-
建物名	メインステージ八丁堀		
物件種別	マンション	号室	0301号室
建物所在地	東京都中央区入船1丁目1-23		
交通	東京メトロ日比谷線 八丁堀(東京) 徒歩2分 東京メトロ銀座線 日本橋(東京) 徒歩19分		
間取詳細	洋室(7.3畳)		
構造・規模	鉄筋コンクリート11階建3階		
専有面積	24.45㎡	向き	南
築年月	2003年11月30日	契約期間	2年
入居時期	2026年7月上旬予定	更新料	1.5ヶ月(新賃料)
損害保険	有 16,000円 24ヶ月		
駐車場			
設備	エレベーター, 24時間ゴミ出し可, 風除室, 敷地内ゴミ置き場, 宅配BOX, システムキッチン, 2口コンロ		
その他費用	[一時金] ハウスクリーニング費用(退去時請求): 49,500円 退去時鍵交換費用(契約時請求): 29,700円 AMLクラブサポート費用(契約時請求): 16,500円 [備考] ①短期解約違約金有(1年未満=1ヶ月, 半年未満=2ヶ月) ②エアコンクリーニング費用(1台あたり16,500円税込込み・退去時請求)		
入居諸条件	ペット不可 事務所不可 楽器等の使用不可 法人可		
保証会社	必須 家賃総額より50%~		
備考			

情報更新日 2026年4月25日

No.02290301

新宿本店 新宿区新宿3-21-4新宿ニュータウンビル1階
TEL: 03-6279-2032



みずべや
水商売のお部屋



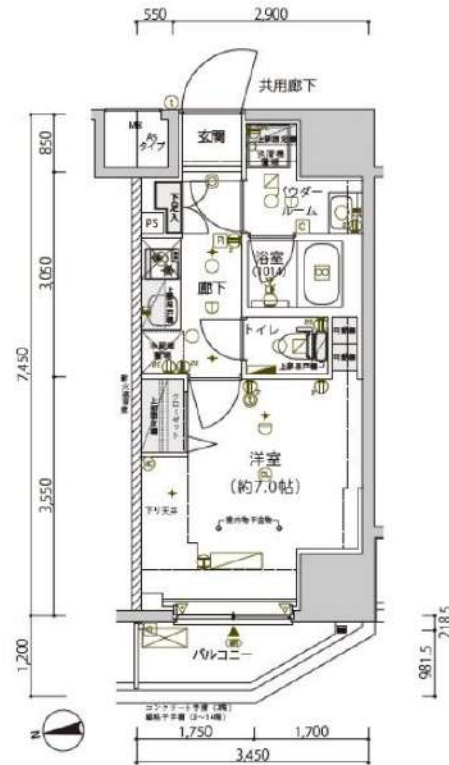
あずま通り店 新宿区歌舞伎町1-8-3良川ビル2階
TEL: 03-6205-5732

防犯カメラ,外壁タイル張り,分譲タイプ,オートロック

【外観】



【間取り図】



※図面と現状が異なる場合は現状優先となります。

賃料	117,000円		
管理費等	15,000円	間取り	1K
敷金	無	礼金	無
敷引 償却金	-	保証金	-
建物名	メインステージ南砂町Ⅱ		
物件種別	マンション	号室	1404号室
建物所在地	東京都江東区南砂2丁目37-9		
交通	東京メトロ東西線 南砂町 徒歩7分 東京メトロ東西線 東陽町 徒歩9分		
間取詳細	洋室(7畳)		
構造・規模	鉄筋コンクリート14階建 14階		
専有面積	25.7㎡	向き	西
築年月	2025年6月下旬	契約期間	2年
入居時期	2026年6月下旬予定	更新料	1.5ヶ月(新賃料)
損害保険	有 16,000円 24ヶ月		
駐車場			
設備	エレベーター, 24時間ゴミ出し可, 風除室, 敷地内ゴミ置き場, 宅配BOX, システムキッチン, 浴室乾燥		
その他費用	【一時金】 退去時鍵交換費用(契約時請求): 29,700円 ルームクリーニング費用(退去時請求): 49,500円 AMLクラブサポート費用(契約時請求): 16,500円 【備考】 ①短期解約違約金有(1年未満=1ヶ月, 半年未満=2ヶ月) ②エアコンクリーニング費用(1台あたり16,500円税込込み・退去時請求)		
入居諸条件	ペット可 事務所不可 楽器等の使用不可 性別不問		
保証会社	必須 賃料と管理費の50%~		
備考			

情報更新日 2026年4月25日

No.13291404

新宿本店 新宿区新宿3-21-4新宿ニューターワビル1階 TEL: 03-6279-2032
みずべや 水商売のお部屋
あずま通り店 新宿区歌舞伎町1-8-3良川ビル2階 TEL: 03-6205-5732

ハーモニーレジデンス門前仲町

1103号室

東西線

門前仲町駅徒歩6分

都営大江戸線門前仲町駅 徒歩6分
京葉線越中島駅 徒歩12分

周辺環境



※本体は鍵渡し時にお渡しします。



駐輪場・原付置場

※要空き確認

※金額等詳細は建物管理会社へお問合せ下さい



※㎡数はPS・MB面積を含む場合があります。

賃料	120,000	円
共益費	15,000	円
敷金	1ヶ月	礼金
現況	4月26日退去予定	1ヶ月

物件概要

所在地	東京都江東区永代1丁目13-5		
構造	RC地上14階建		
種別	分譲賃貸マンション		
築年数	2014年1月	総戸数	65戸
間取り	1K	広さ	25.48㎡

必要書類・その他注意事項

身分証明書・収入証明
 (※保険証は提出時記号・保険証番号をふせてください)
 家賃口座引落 (手数料は契約者負担となります)
 入居者サポート料 2年間 22,000円
 住宅総合保険 2年間 20,000円
 解約時敷金償却 1ヶ月
 鍵交換代 26400円
 通常損耗は貸主負担です
 短期解約違約金有り (1年未満の解約で賃料の1ヶ月分)
 保証会社利用必須
 近隣トラブル解決支援サービス付保証プランあり
 契約期間: 2年
 更新料: 新賃料の1ヶ月分

① 法人申込 条件変更不可 ①

- ・図面記載の金額は必須
- ・請求から5営業日迄の振込
- ・入金ベースでの鍵渡し不可

建物管理会社

株式会社シノケンファシリティーズ
03-6860-3110

部屋設備

- ◆バス・トイレ別 ◆エアコン1基(設備:洋室)
- ◆オートロック
- ◆宅配BOX
- ◆エレベーター
- ◆室内洗濯
- ◆収納
- ◆洗面台

新宿本店 新宿区新宿3-21-4新宿ニューワールド1階
TEL: 03-6279-2032



みずばや
水商売のお部屋



あずま通り店 新宿区歌舞伎町1-8-3良川ビル2階
TEL: 03-6205-5732

防犯カメラ,耐震構造,耐火構造,外壁タイル張り,分譲タイプ,駅まで平坦,駅前,2F以上,オートロック,モニタ付オートロック,ダブルロック,ディンプルキー,ダブルディンプルキー,24時間緊急通報システム

【外観】



【間取り図】



※図面と現状が異なる場合は現状優先となります。

賃料	153,000円		
管理費等	15,000円	間取り	1K
敷金	無	礼金	無
敷引 償却金	-	保証金	-
建物名	メインステージ神田須田町		
物件種別	マンション	号室	0302号室
建物所在地	東京都千代田区神田須田町1丁目16-9		
交通	東京メトロ丸ノ内線 淡路町 徒歩4分 都営新宿線 小川町 (東京) 徒歩4分		
間取詳細	洋室(7.3畳)		
構造・規模	鉄筋コンクリート14階建3階		
専有面積	25.61㎡	向き	南東
築年月	2016年7月下旬	契約期間	2年
入居時期	2026年6月下旬予定	更新料	1.5ヶ月(新賃料)
損害保険	有 16,000円 2ヶ月		
駐車場			
設備	エレベーター,24時間ゴミ出し可,風除室,敷地内ゴミ置き場,宅配BOX,システムキッチン,2口コンロ		
その他費用	[一時金] 退去時鍵交換費用(契約時請求):29,700円 ルームクリーニング費用(退去時請求):49,500円 AMLクラブサポート費用(契約時請求):16,500円 [備考] ①短期解約違約金有(1年未満=1ヶ月,半年未満=2ヶ月) ②エアコンクリーニング費用(1台あたり16,500円税込込み・退去時請求)		
入居諸条件	ペット可 事務所不可 楽器等の使用不可 性別不問		
保証会社	必須 家賃総額の50%~		
備考			

情報更新日 2026年4月25日

No.09030302

新宿本店 新宿区新宿3-21-4新宿ニューターワビル1階 TEL:03-6279-2032
みずべや 水商売のお部屋
あずま通り店 新宿区歌舞伎町1-8-3良川ビル2階 TEL:03-6205-5732