

貸マンション

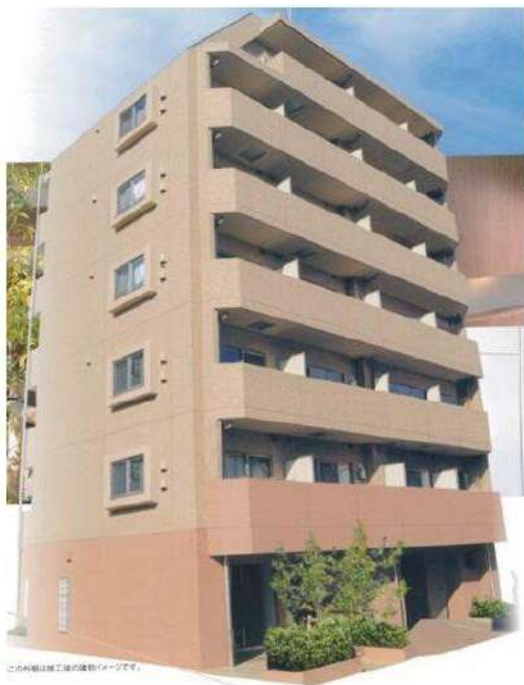
押上駅

アルテシモリンクトアレスト(アルテシモ リンク トアレスト) 503

間取り
1K

専有面積
20.59㎡

築年月
2007年09月



チェックポイント！

駐輪場有,主要採光面: 東向き,事務所使用不可,楽器不可,ベット相談,ルームシェア不可,二人入居可,外観タイル張り,24時間換気システム,B・T別,シャワー,浴室暖房,浴室乾燥機,トイレ,温水洗浄便座,洗面台,ガスコンロ可,2口コンロ,システムキッチン,グリル,収納スペース,クローゼット,シューズボックス,室内洗濯機置場,給湯,都市ガス,フローリング,冷房,暖房,エアコン,C S,B S端子,C A T V,ダブルロックドア,オートロック,モニタ付オートロック,ディンプルキー,防犯カメラ,バルコニー,エレベーター,宅配BOX



| | |
|-------|------------------|
| 物件種目 | 貸マンション |
| 最寄駅 | 押上 |
| 間取タイプ | 1K |
| 賃貸条件 | 賃料 88,000円 |
| | 礼金1ヶ月 敷金なし 保証金なし |

| | | | |
|-------|--|------------------------------------|--------------|
| 物件所在地 | 東京都墨田区業平4丁目7-11 | | |
| 交通 | 東京メトロ半蔵門線 押上 徒歩3分 | | |
| 建物 | 建物名 | アルテシモリンクトアレスト(アルテシモ リンク トアレスト) 503 | |
| | 構造・規模 | RC 7階建/5階部分 | |
| | 使用部分積 | 20.59㎡ | |
| | 間取内訳 | 洋室6.2畳 | |
| 築年月 | 2007年09月 | 契約期間 | 2年 |
| 管理費等 | 10,000円/月 共益費なし 雑費なし | | |
| 駐車場 | | | |
| 現況 | 居住中 | 入居可能時期 | 2026年7月10日予定 |
| 設備 | B・T別,シャワー,浴室暖房,浴室乾燥機,トイレ,温水洗浄便座,洗面台,ガスコンロ可,2口コンロ,システムキッチン,グリル,収納スペース,クローゼット,シューズボックス,室内洗濯機置場,給湯,都市ガス,フローリング,冷房,暖房,エアコン,C S,B S端子,C A T V,ダブルロックドア,オー... | | |
| 保険等 | 要 2年20,000円 | | |
| 備考 | 鍵交換費25,000円(税別)/退去時クリーニング費用70,000円(税別) ※退去時請求※/短期解約違約金あり:1年末満解約時1ヶ月分駐輪場の空き確認は共有部管理会社にご連絡ください。株式会社東急コミュニティー TEL:0570-039-109 24時間緊急サポート:20,000円 事務手数料:20,000円 鍵交換代:25,000円 更新料:新賃料1ヶ月 賃貸保証:加入要<エボス>初回保証料50%(月額保証料総賃料1%)<ジェイリス>初回保証料50%(月額保証料総賃料1%) ※外国籍プラン:初回保証料100% 利用駅1:東武伊勢崎・大師線とうきょうスカイツリー 徒歩12分 利用駅2:都営浅草線 本所吾妻橋 徒歩14分 | | |

新宿本店

新宿区新宿3-21-4新宿ニュータワービル1階
TEL:03-6279-2032



みずべや
水商売のお部屋



あずま通り店

新宿区歌舞伎町1-8-3良川ビル2階
TEL:03-6205-5732

貸マンション

両国駅

クレイシア両国カルミナ(クレイシアリョウゴクカルミナ) 102

間取り
1K

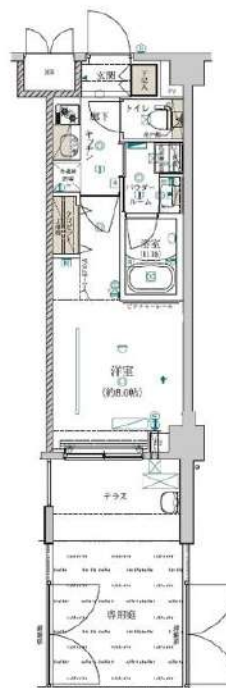
専有面積
25.66㎡

築年月
2017年01月



チェックポイント!

主要採光面：西向き,保証人不要,B・T別,浴室乾燥機,トイレ,温水洗浄便座,2口コンロ,グリル,クローゼット,室内洗濯機置場,洗濯機置場,エアコン,インターネット使用料無料,ダブルロックドア,オートロック,モニタ付オートロック,ディンプルキー,防犯カメラ,テラス,エレベーター,宅配BOX



| | |
|-------|---------------------------------|
| 物件種目 | 貸マンション |
| 最寄駅 | 両国 |
| 間取タイプ | 1K |
| 賃貸条件 | 賃料 93,000円 礼金1ヶ月 敷金1ヶ月 保証金なし |

| | | | |
|-------|--|---------------------------------|--------------------|
| 物件所在地 | 東京都墨田区石原2丁目 8-10 | | |
| 交通 | 都営大江戸線 両国 徒歩7分 | | |
| 建物 | 建物名 | クレイシア両国カルミナ(クレイシアリョウゴクカルミナ) 102 | |
| | 構造・規模 | RC 7階建/1階部分 | |
| | 使用部分積 | 25.66㎡ | |
| | 間取内訳 | 洋室8 | |
| 築年月 | 2017年01月 | 契約期間 | 2年 |
| 管理費等 | 12,000円/月 共益費なし 雑費なし | | |
| 駐車場 | | | |
| 現況 | 居住中 | 2026年04月30日退去予定 | 入居可能時期 2026年6月上旬予定 |
| 設備 | B・T別浴室乾燥機,トイレ,温水洗浄便座,2口コンロ,グリル,クローゼット,室内洗濯機置場,洗濯機置場,エアコン,インターネット使用料無料,ダブルロックドア,オートロック,モニタ付オートロック,ディンプルキー,防犯カメラ,テラス,エレベーター,宅配BOX | | |
| 保険等 | 要 2年20,000円 | | |
| 備考 | 写真はイメージです(床やクロスの色が変更となる可能性があります) ※365日以内の解約の場合、短期解約違約金 賃料(管理費込)1ヶ月分 ※民法利用禁止 ※ペット飼育不可 ※インターネットはギガプライズのみ利用可 写真はイメージです(床やクロスの色が変更となる可能性があります) ※365日以内の解約の場合、短期解約違約金 賃料(管理費込)1ヶ月分 ※民法利用禁止 ※ペット飼育不可 ※インターネットはギガプライズのみ利用可 退去時エアコンクリーニング:14,300円 除菌消臭:8,800円 退去時ハウスクリーニング:55,000円 FAST ASSIST24:1,100円/月更新料:新賃料1ヶ月 貸付保証:加入費 初回契約時:60、②年間保証料10,000円 ③年間保証料10,000円 口振手数料216円(税込)/月 ④クレジットカード払い 月額保証料1.6% 利用駅1:JR総武・中央銀行線 両国 徒歩13分 | | |

新宿本店 新宿区新宿3-21-4新宿ニュータワービル1階
TEL:03-6279-2032



みずがや
水商売のお部屋



あずま通り店 新宿区歌舞伎町1-8-3良川ビル2階
TEL:03-6205-5732

貸マンション

両国駅

アヴィニティー両国 301

間取り
1K

専有面積
24.41㎡

築年月
2006年03月



定期借家

チェックポイント！

主要採光面：東向き,事務所使用不可,楽器不可,B・T別,トイレ,ベッド,冷蔵庫,家具付き,家電付,室内洗濯機置場,洗濯機置場,インターネット対応,インターネット使用料無料,オートロック,エレベーター,宅配BOX



| | |
|-------|---------------------------------|
| 物件種目 | 貸マンション |
| 最寄駅 | 両国 |
| 間取タイプ | 1K |
| 賃貸条件 | 賃料 103,000円 礼金1ヶ月 敷金なし 保証金なし |

| | | | |
|-------|---|---------------|-------------|
| 物件所在地 | 東京都墨田区両国2丁目14-7 | | |
| 交通 | J R 総武・中央緩行線 両国 徒歩2分 | | |
| 建物 | 建物名 | アヴィニティー両国 301 | |
| | 構造・規模 | RC 11階建/3階部分 | |
| | 使用部分積 | 24.41㎡ | |
| | 間取内訳 | | |
| 築年月 | 2006年03月 | 契約期間 | 2年 |
| 管理費等 | 11,000円/月 共益費なし 雑費なし | | |
| 駐車場 | | | |
| 現況 | 居住中 2026年05月21日退去予定 | 入居可能時期 | 2026年6月上旬予定 |
| 設備 | B・T別,トイレ,ベッド,冷蔵庫,家具付き,家電付,室内洗濯機置場,洗濯機置場,インターネット対応,インターネット使用料無料,オートロック,エレベーター,宅配BOX | | |
| 保険等 | 要 | | |
| 備考 | <small> ■建交換代33,000円■退去時クリーニング代55,000円■事務手数料22,000円■退去時精算手数料5,500円(敷金請求時)■リフクラブ2,200円/月■SBI少額短期保険800円/月■指定貸付保証加入(総賃料100%)■賃料等引き落とし料330円/月■家具家電撤去費用27,500円(家具家電無し契約を希望の場合)■短期解約違約金:賃料1ヶ月分(1年未満)■モバイルWi-Fi(50GB)付■民泊・短泊宿泊による利用及びそれに伴う広告等は一切禁止■法人契約の場合、普通借借主として保証会社加入無しの場合、敷金1ヶ月■海外審査保証可■完全物件先行予約になります。■事務所・S.O.H.O利用禁止■異国対応の方:G.T.N加入費(海外審査OK)初回保証料:賃料総額100%、月次手数料2,330円(税込)■エクセレントシリーズ事務手数料:22,000円 退去時精算手数料:5,500円 室内清掃費用:55,000円 リフクラブ:2,200円/月 SBI少額短期保険:800円/月 更新料:新賃料1ヶ月 貸付保証:加入要 初回保証料:総賃料の100% 更新時:20,000円/年毎 鍵交時代等:有 33,000円~ 利用駅1:J R 総武・中央緩行線 両国駅 徒歩2分 利用駅2:都営浅草線 両国駅 徒歩10分 </small> | | |

新宿本店 新宿区新宿3-21-4新宿ニューターワビル1階
TEL: 03-6279-2032



みずばや
水商売のお部屋



あずま通り店 新宿区歌舞伎町1-8-3良川ビル2階
TEL: 03-6205-5732

貸マンション

錦糸町駅

メインステージ錦糸町アヴァンセ 505

間取り
1K

専有面積
25.57㎡

築年月
2011年09月



定期借家

チェックポイント！

主要採光面：南向き,事務所使用不可,楽器不可,B・T別,浴室乾燥機,トイレ,温水洗浄便座,ガスコンロ可,2口コンロ,家具付き,家電付,室内洗濯機置場,洗濯機置場,エアコン,インターネット対応,オートロック,モニタ付オートロック,モニタ付インターホン,エレベーター,宅配BOX



| | |
|-------|---------------------------------|
| 物件種目 | 貸マンション |
| 最寄駅 | 錦糸町 |
| 間取タイプ | 1K |
| 賃貸条件 | 賃料 111,000円 礼金1ヶ月 敷金なし 保証金なし |

| | | | |
|-------|--|---------------------|--------------------|
| 物件所在地 | 東京都墨田区亀沢4丁目19-5 | | |
| 交通 | J R 総武・中央緩行線 錦糸町 徒歩10分 | | |
| 建物 | 建物名 | メインステージ錦糸町アヴァンセ 505 | |
| | 構造・規模 | RC 7階建/5階部分 | |
| | 使用部分積 | 25.57㎡ | |
| | 間取内訳 | | |
| 築年月 | 2011年09月 | 契約期間 | 2年 |
| 管理費等 | 11,000円/月 共益費なし 雑費なし | | |
| 駐車場 | | | |
| 現況 | 居住中 | 2026年07月17日退去予定 | 入居可能時期 2026年7月下旬予定 |
| 設備 | B・T別浴室乾燥機,トイレ,温水洗浄便座,ガスコンロ可,2口コンロ,家具付き,家電付,室内洗濯機置場,洗濯機置場,エアコン,インターネット対応,オートロック,モニタ付オートロック,モニタ付インターホン,エレベーター,宅配BOX | | |
| 保険等 | 要 | | |
| 備考 | <p>■建交換機33,000円■退去時クリーニング代55,000円■車庫手数料22,000円■退去時鍵返手数料5,500円(撤去済本町) ■リフト代2,200円/月■S B 1少額借入保証800円/月■法定貸借保証加入(総貸料100%) ■賃料等引金体とし料330円/月■家具家電撤去費用27,500円(家具家電無し契約を希望の場合) ■短期解約違約金:賃料1ヶ月分(1年未満) ■モバイルWi-Fi(50GB)付■民泊・商易前由による利用及びそれに伴う広告等は一切禁止 ■法人契約の場合、普通借借契約法人で保証会社加入無しの場合、敷金1か月■海外審査相談可能 ■物件優先予約になります。 ■事務所: S O H O 利用禁止 ■外国人の方: G T N 加入要(海外審査OK) ■初回借料: 賃料総額100% ■月々手数料: 2,330円(税込) ■セレクトシリーズ ■事務手数料: 22,000円 ■退去時鍵返手数料: 5,500円 ■室内清掃費用: 55,000円 ■リフト代: 2,200円/月 S B 1少額借入保証: 800円/月 ■更新料: 新賃料1ヶ月 貸借保証: 加入要 初回借料: 総賃料の100% ■更新料: 20,000円/年 ■鍵交換代等: 有 33,000円~ ■利用期1: J R 総武本線 錦糸町 徒歩10分 利用期2: 東武メトロ半蔵門線 錦糸町 徒歩10分</p> | | |

新宿本店 新宿区新宿3-21-4新宿ニューターワビル1階
TEL: 03-6279-2032



みずべや
水商売のお部屋



あずま通り店 新宿区歌舞伎町1-8-3良川ビル2階
TEL: 03-6205-5732

貸マンション

本所吾妻橋駅

GENOVIA本所吾妻橋Ⅲ 0401

間取り
ワンルーム

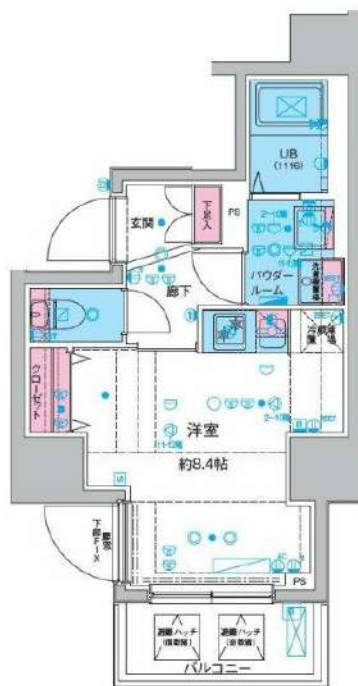
専有面積
26.04㎡

築年月
2023年10月



チェックポイント！

主要採光面：北向き事務所使用不可、楽器不可、ペット相談 小型犬可 大型犬可 猫可、保証人不要、ルームシェア可、二人入居可、高齢者相談、外観タイル張り、常時ゴミ出し可能、角部屋、B・T別シャワー浴室乾燥機、トイレ、温水洗浄便座、洗面所、洗面台、洗面所独立ガスコンロ可、2口コンロシステムキッチン収納スペース、全居室収納クローゼット、シューズボックス、人感センサー付照明、室内洗濯機置場、洗濯機置場、給湯都市ガス、フローリング、全居室フローリング、都市ガス給湯エアコン、CS、B S端子インターネット対応、インターネット使用料無料、ダブルロックドア、オートロック、モニター付オートロック、モニター付インターホン、ディンプルキー、防犯カメラ。



| | |
|-------|-----------------|
| 物件種目 | 貸マンション |
| 最寄駅 | 本所吾妻橋 |
| 間取タイプ | ワンルーム |
| 賃貸条件 | 賃料 114,000円 |
| | 礼金なし 敷金なし 保証金なし |

| | | | |
|-------|--|--------------------|-------------|
| 物件所在地 | 東京都墨田区石原4丁目25-18 | | |
| 交通 | 都営浅草線 本所吾妻橋 徒歩11分 | | |
| 建物 | 建物名 | GENOVIA本所吾妻橋Ⅲ 0401 | |
| | 構造・規模 | RC 12階建/4階部分 | |
| | 使用部分積 | 26.04㎡ | |
| | 間取内訳 | 洋8.4 | |
| 築年月 | 2023年10月 | 契約期間 | 2年 |
| 管理費等 | 10,000円/月 共益費なし 雑費なし | | |
| 駐車場 | なし | | |
| 現況 | 居住中 | 入居可能時期 | 2026年5月中旬予定 |
| 設備 | B・T別、シャワー浴室乾燥機、トイレ、温水洗浄便座、洗面所、洗面台、洗面所独立、ガスコンロ可、2口コンロシステムキッチン、収納スペース、全居室収納、クローゼット、シューズボックス、人感センサー付照明、室内洗濯機置場、洗濯機置場、給湯、都市ガス、フローリング、全居室フローリング都市... | | |
| 保険等 | 要 | | |
| 備考 | 室内清掃費用：38500円 ペット飼育時：敷金増なし(多額納し、大型犬の場合、基本敷金1ヶ月※明細により変動あり) 退去時保証料：1年未満の解約で保証料1ヶ月分 外住時初期費用・家賃：クレカ・QR決済可(条件付) 留学生・ワーホリの方：敷金1ヶ月追加(解約時返還) 鍵交換費用(任意)：27,500円 消臭抗菌サービス：11,000円 契約事務手数料：11,000円 外住人サポートプラン：10,800円 エアコン内部洗浄(1台あたり)：16,500円 更新料：新築料1ヶ月 貸賃保証：加入費ルームバンクインシュアード「RBI」初回保証料：50% (ペット飼育時100%) 外住時：100%+外住時サポート年間10,800円 (※審査により変更あり・要確認) 外住時家賃：クレカQR決済 利用駅1：都営大江戸線 両国 徒歩13分 利用駅2：J R 有楽町線 錦糸町 徒歩15分 | | |

新宿本店 新宿区新宿3-21-4新宿ニューターワビル1階
TEL: 03-6279-2032



みずばや
水商売のお部屋



あずま通り店 新宿区歌舞伎町1-8-3良川ビル2階
TEL: 03-6205-5732

貸マンション

菊川駅

クレイシア菊川(クレイシアキクカワ) 609

間取り
1K

専有面積
25.37㎡

築年月
2016年01月



チェックポイント！

主要採光面：東向き、保証人不要、2面採光、角部屋、B・T別、浴室乾燥機、トイレ、温水洗浄便座、2口コンロ、グリル、クローゼット、室内洗濯機置場、洗濯機置場、エアコン、インターネット使用料無料、ダブルロックドア、オートロック、モニター付オートロック、ディンプルキー、防犯カメラ、バルコニー、エレベーター、宅配BOX



| | |
|-------|----------------------------------|
| 物件種目 | 貸マンション |
| 最寄駅 | 菊川 |
| 間取タイプ | 1K |
| 賃貸条件 | 賃料 116,000円 礼金1ヶ月 敷金1ヶ月 保証金なし |

| | | | |
|-------|--|------------------------|-------------|
| 物件所在地 | 東京都墨田区菊川2丁目 11-12 | | |
| 交通 | 都営新宿線 菊川 徒歩3分 | | |
| 建物 | 建物名 | クレイシア菊川(クレイシアキクカワ) 609 | |
| | 構造・規模 | RC 7階建/6階部分 | |
| | 使用部分積 | 25.37㎡ | |
| | 間取内訳 | 洋室8 | |
| 築年月 | 2016年01月 | 契約期間 | 2年 |
| 管理費等 | 12,000円/月 共益費なし 雑費なし | | |
| 駐車場 | | | |
| 現況 | 居住中 2026年04月29日退去予定 | 入居可能時期 | 2026年6月上旬予定 |
| 設備 | B・T別浴室乾燥機、トイレ、温水洗浄便座、2口コンロ、グリル、クローゼット、室内洗濯機置場、洗濯機置場、エアコン、インターネット使用料無料、ダブルロックドア、オートロック、モニター付オートロック、ディンプルキー、防犯カメラ、バルコニー、エレベーター、宅配BOX | | |
| 保険等 | 要 2年20,000円 | | |
| 備考 | 写真はイメージです(床やクロスの色が変更となる可能性があります) ※365日以内の解約の場合、退期解約違約金 賃料(管理費込) 1ヶ月分 ※民法利用禁止 ※ペット飼育不可 ※無料インターネットはギガプライスのみ利用可・NTTフレッツ光・NURO光可(借主負担) 写真はイメージです(床やクロスの色が変更となる可能性があります) ※365日以内の解約の場合、退期解約違約金 賃料(管理費込) 1ヶ月分 ※民法利用禁止 ※ペット飼育不可 ※無料インターネットはギガプライスのみ利用可・NTTフレッツ光・NURO光可(借主負担) 退去時エアコンクリーニング：14,300円 除菌消臭：8,800円 退去時ハウスクリーニング：55,000円 FAST ASSIST24：1,100円/月 更新料：新賃料1ヶ月 賃貸保証：加入要 初期契約時：60、①年間保証料10,000円 ②年間保証料10,000円 ③手数料216円(税込) /月 ④クレジットカード払い、月額保証料1.6% 利用期：1：都営新宿線森下徒歩8分 利用期2：都営大江戸線森下徒歩8分 | | |

新宿本店 新宿区新宿3-21-4新宿ニュータワービル1階
TEL：03-6279-2032



みずべや
水商売のお部屋



あずま通り店 新宿区歌舞伎町1-8-3良川ビル2階
TEL：03-6205-5732

貸マンション

錦糸町駅

メインステージ錦糸町VIIラピス(メインステージキンシヨウセブンラピス)
1005

間取り
1K

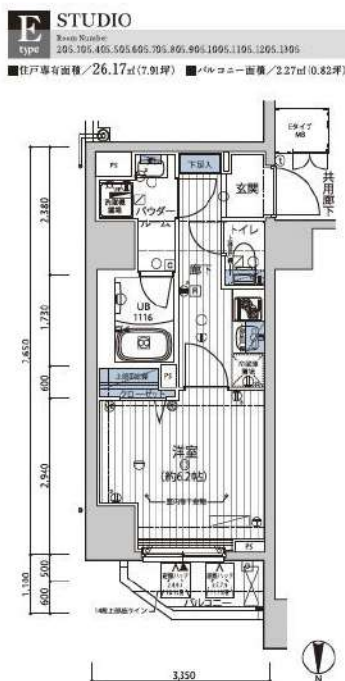
専有面積
26.17㎡

築年月
2015年03月



チェックポイント！

バイク置場有,駐輪場有,主要採光面：北向き,事務所使用不可,楽器不可,ペット相談,保証人不要,外観タイル張り,常時ゴミ出し可能,分譲タイプ,角部屋,24時間換気システム,B・T別,浴室暖房,浴室乾燥機,トイレ,洗面台,洗面所独立ガスコンロ付,2口コンロ,システムキッチン,クローゼット,シューズボックス,照明器具,人感センサー付照明,室内洗濯機置場,洗濯機置場,給湯,都市ガス,エアコン,C S,B S端子,オートロック,モニタ付オートロック,モニタ付インターホン,ディンプルキー,防犯カメラ,バルコニー,エレベーター,宅配BOX



| | |
|-------|-----------------|
| 物件種目 | 貸マンション |
| 最寄駅 | 錦糸町 |
| 間取タイプ | 1K |
| 賃貸条件 | 賃料 117,000円 |
| | 礼金なし 敷金なし 保証金なし |

| | | | |
|-------|---|---|----|
| 物件所在地 | 東京都墨田区江東橋4丁目 13-6 | | |
| 交通 | 東京メトロ半蔵門線 錦糸町 徒歩5分 | | |
| 建物 | 建物名 | メインステージ錦糸町VIIラピス(メインステージキンシヨウセブンラピス) 1005 | |
| | 構造・規模 | RC 14階建/10階部分 | |
| | 使用部分積 | 26.17㎡ | |
| | 間取内訳 | 洋室6.2畳 | |
| 築年月 | 2015年03月 | 契約期間 | 2年 |
| 管理費等 | 15,000円/月 共益費なし 雑費なし | | |
| 駐車場 | | | |
| 現況 | 空家 | 入居可能時期 | 即時 |
| 設備 | B・T別,浴室暖房,浴室乾燥機,トイレ,洗面台,洗面所独立,ガスコンロ付,2口コンロ,システムキッチン,クローゼット,シューズボックス,照明器具,人感センサー付照明,室内洗濯機置場,洗濯機置場,給湯,都市ガス,エアコン,C S,B S端子,オートロック,モニタ付オートロック,モニタ付インタ... | | |
| 保険等 | 要 2年16,000円 | | |
| 備考 | ハウスクリーニング費用(退去時請求):49,500円 退去時鍵交換費用(契約時請求):29,700円 AMLクラブサポート費用(契約時請求):16,500円 更新料:新賃料1.5ヶ月 賃貸保証:加入要 家賃総額より50%~ 利用駅1:JR総武本線 錦糸町 徒歩7分 利用駅2:都営新線 住吉 徒歩12分 | | |

新宿本店 新宿区新宿3-21-4新宿ニューワークビル1階
TEL: 03-6279-2032



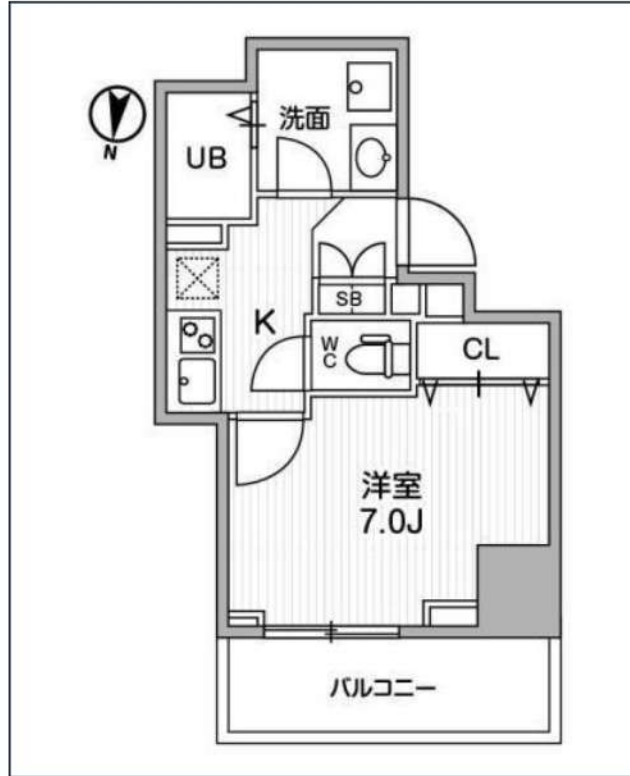
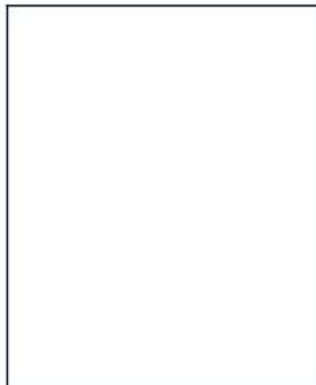
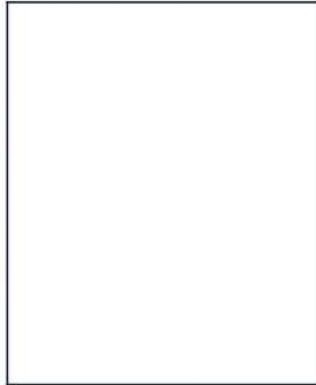
みずべや
水商売のお部屋



あずま通り店 新宿区歌舞伎町1-8-3良川ビル2階
TEL: 03-6205-5732

テラス森下

都営大江戸線「森下」徒歩6分
 都営新宿線「菊川」徒歩4分
 都営大江戸線「清澄白河」徒歩12分



| 号室 | 賃料 |
|------|----------|
| 1204 | 125,000円 |

| | | | |
|-------|---|-------|--------|
| 管理費 | 10,000円 | | |
| 敷金 | 0円 | 礼金 | 0円 |
| 所在地 | 東京都墨田区菊川1丁目9-13 | | |
| 構造・階建 | RC 12階部分 / 地上12階、地下0階 | | |
| 築年月 | 2020年3月 | 総戸数 | 55 |
| 間取り | 1K | 専有面積 | 25.46㎡ |
| 契約期間 | 普通借家2年 | 開口向き | |
| 保険 | | 連帯保証人 | 指定しない |
| 保証会社 | | | |
| その他費用 | 鍵交換費用24,200円 税込、Goodプレミアムα (24Hサポートのみ) 15,000円 税抜(入居時)、住宅総合保険(フレックス)22,000円 非課税(入居時)、Goodプレミアムα 登録料3,000円/税抜(入居時) | | |
| 入居時期 | 即入居可 | 退去予定日 | — |

| | | | | | | | | | | | |
|------------------|--------|-----------|---------|-------|---------|--------|------|--------|------------|---------|-------|
| | | | | | | | | | | | |
| インターネット 使用料無料 | オートロック | 宅配ボックス | 専用ゴミ置き場 | 浴室乾燥機 | ウォシュレット | エレベーター | 礼金0 | 洗面所独立 | 洗濯機置き場室内 | バス・トイレ別 | コンロ2口 |
| | | | | | | | | | | | |
| システムキッチン | エアコン | 24H換気システム | 下駄箱 | 防犯カメラ | 光ファイバー | 集合ポスト | 即入居可 | フローリング | ベランダ/バルコニー | 外観タイル張り | |

※現況と図面に相違がある場合は、現況優先となります。

新宿本店 新宿区新宿3-21-4新宿ニュータワービル1階
 TEL : 03-6279-2032



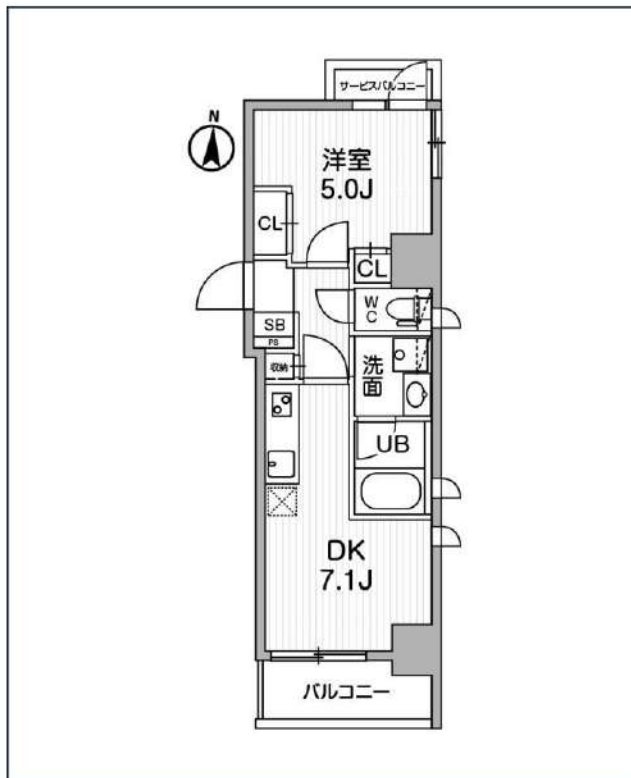
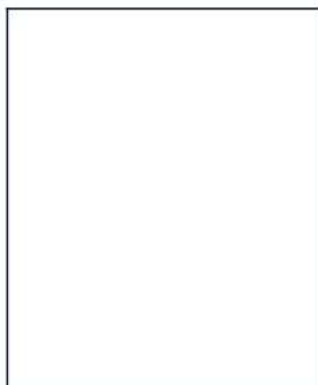
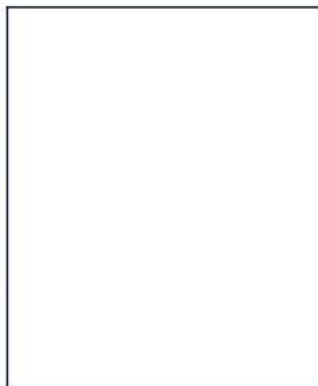
みずべや
 水商売のお部屋



あずま通り店 新宿区歌舞伎町1-8-3良川ビル2階
 TEL : 03-6205-5732

・ALTERNA錦糸町

東京メトロ半蔵門線「住吉」徒歩7分
東京メトロ半蔵門線「錦糸町」徒歩7分
都営新宿線「住吉」徒歩7分



| 号室 | 賃料 |
|-----|----------|
| 304 | 155,000円 |

| | | | |
|-------|---|-------|--------|
| 管理費 | 15,000円 | | |
| 敷金 | 0円 | 礼金 | 0円 |
| 所在地 | 東京都墨田区江東橋5丁目16-2 | | |
| 構造・階建 | RC 3階部分 / 地上7階、地下0階 | | |
| 築年月 | 2022年3月 | 総戸数 | 24 |
| 間取り | 1DK | 専有面積 | 31.39㎡ |
| 契約期間 | 普通借家2年 | 開口向き | 南 |
| 保険 | | 連帯保証人 | 指定しない |
| 保証会社 | | | |
| その他費用 | 鍵交換費用24,200円 税込、Goodプレミアムα (24Hサポートのみ) 15,000円 税抜(入居時)、住宅総合保険(フレックス)28,000円 非課税(入居時)、Goodプレミアムα 登録料3,000円/税抜(入居時) | | |
| 入居時期 | 即入居可 | 退去予定日 | — |



※現況と図面に相違がある場合は、現況優先となります。

新宿本店 新宿区新宿3-21-4新宿ニューターワビル1階
TEL: 03-6279-2032



みずべや
水商売のお部屋



あずま通り店 新宿区歌舞伎町1-8-3良川ビル2階
TEL: 03-6205-5732