

FORTIS水天宮前

514号室

半蔵門線

水天宮前駅徒歩6分

都営大江戸線門前仲町駅 徒歩12分
半蔵門線清澄白河駅 徒歩12分

外観等



地図



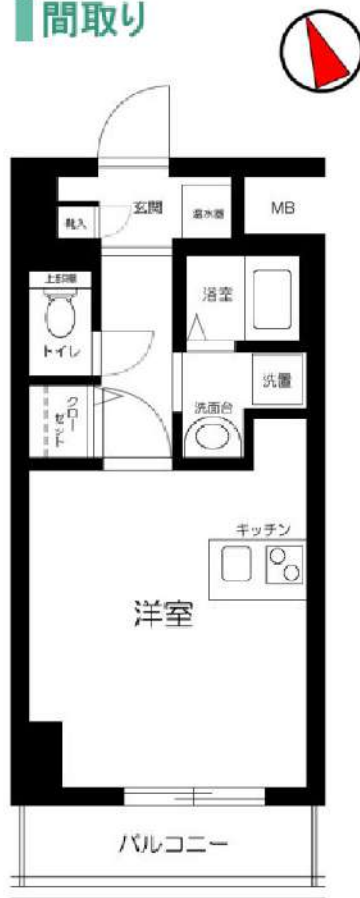
周辺環境



※図面と現況が異なる場合は現況を優先いたします。

※㎡数はPS・MB面積を含む場合があります。

間取り



賃料	103,000	円
共益費	10,000	円
敷金	1ヶ月	礼金
現況	5月31日退去予定	1ヶ月

物件概要

所在地	東京都江東区佐賀2丁目3-4		
構造	RC地上8階建		
種別	分譲賃貸マンション		
築年数	2006年2月	総戸数	100戸
間取り	1R	広さ	25.18㎡

必要書類・その他注意事項

身分証明書・収入証明
 (※保険証は提出時記号・保険証番号をふせてください)
 家賃口座引落(手数料は契約者負担となります)
 入居者サポート料 2年間 22,000円
 住宅総合保険 2年間 20,000円
 解約時敷金償却 1ヶ月
 鍵交換代 26400円
 通常損耗は貸主負担です
 保証会社利用必須
 近隣トラブル解決支援サービス付保証プランあり
 契約期間: 2年
 更新料: 新賃料の1ヶ月分

禁煙ルーム

法人申込 条件変更不可

- ・図面記載の金額は必須
- ・請求から5営業日迄の振込
- ・入金ベースでの鍵渡し不可

建物管理会社 ※ネット環境の導入状況については事前に下記までご確認ください
 株式会社東急コミュニティー 第二東京南支店
 0570-039-109(お客様センター)

部屋設備

- ◆バス・トイレ別
- ◆モニター付オートロック
- ◆宅配BOX
- ◆エアコン1基(設備:洋室)
- ◆エレベーター
- ◆システムキッチン
- ◆室内洗濯
- ◆クローゼット
- ◆2口IHコンロ
- ◆独立洗面台

新宿本店 新宿区新宿3-21-4新宿ニューワールド1階
 TEL: 03-6279-2032



みずべや
 水商売のお部屋



あずま通り店 新宿区歌舞伎町1-8-3良川ビル2階
 TEL: 03-6205-5732

アーバイル九段下ミッドシティ 203

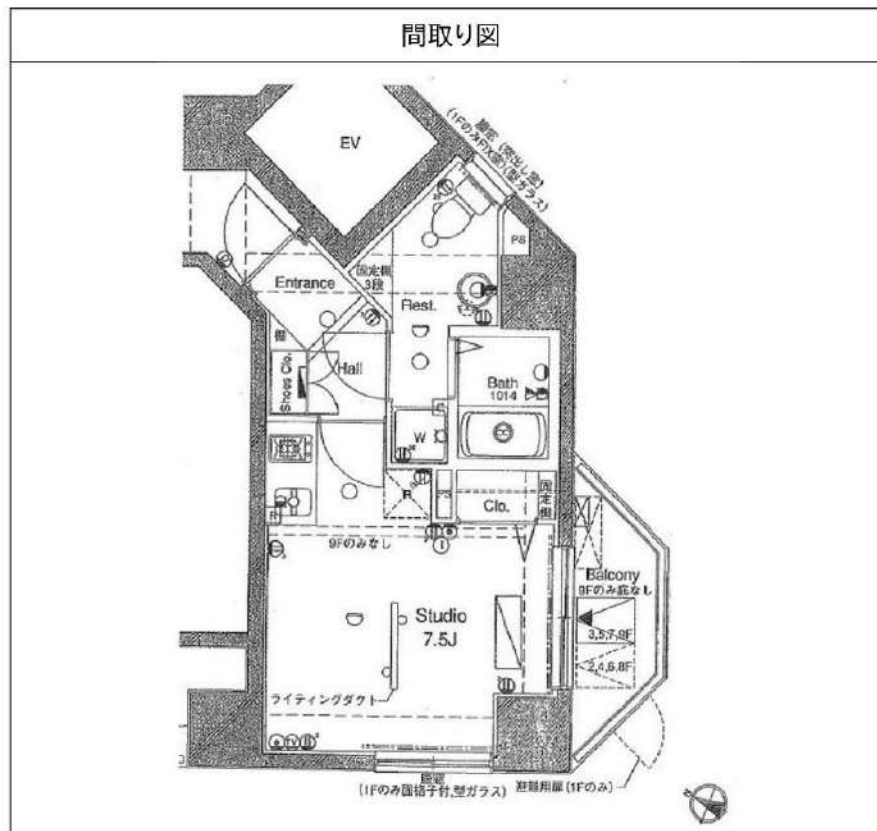
物件種別	間取り	賃料	管理費等
マンション	1R	113,000円	10,000円

敷金/保証金	113,000円	礼金/権利金	113,000円
敷引/償却金		更新料	
更新事務手数料			
その他費用	[-一時金] 鍵交換費用(税込): 27,500円 [月次費用] 家財保険+付帯サービス(税込): 1,735円 (備考) ■契約時: 当月分+翌月分の賃料・管理費をお支払い頂きます ■ペット飼育時: 敷金1ヶ月追加(別途飼育相則参照・要申請書) ■解約時: ルームクリーニング費用及び借主負担分の原状回復費用をお支払い頂きます		
物件所在地	東京都千代田区神田三崎町3丁目2-1		
交通	中央・総武線各停 水道橋駅 徒歩5分 都営三田線 水道橋駅 徒歩5分 東京メトロ東西線 九段下駅 徒歩5分		
間取り詳細	2階: 洋室 7.5畳		
構造	鉄筋コンクリート 2階 / 9階建		
面積	22.84㎡	向き	南東
築年月	2005年6月19日	契約期間	定期借家契約 2年
退去日		入居時期	相談
駐車場	駐輪場 バイク置き場		
設備	2口ガス バストイレ別 浴室換気乾燥機 エアコン フローリング 室内洗濯機置場 角部屋 二面採光		
入居諸条件	ペット可		
損害保険			
保証会社	必須 トーシンライフ、オリコフォレントインシュア、全保連/保証料: 初回=賃料等×50%、月額=賃料等×1%		
備考	■住居専用 ■民泊利用不可 ■駐輪場: 有 ※諸条件要確認 ■部屋タイプ: C ■再契約可(条件未定) ※内装は入居までに変更となる場合がございます ■外国籍相談可(申込条件: 在留カード必須、日本語読み書き出来る方、連帯保証人必須: 日本人又は永住者) ■一部法人保証会社未加入時: 敷金・礼金を各1ヶ月追加 ◆内見予約は『スマート内覧』◆		

外観



その他



※図面と異なる場合は現況を優先となります。

新宿本店 新宿区新宿3-21-4新宿ニュータワービル1階
TEL: 03-6279-2032



みずまべや
水商売のお部屋

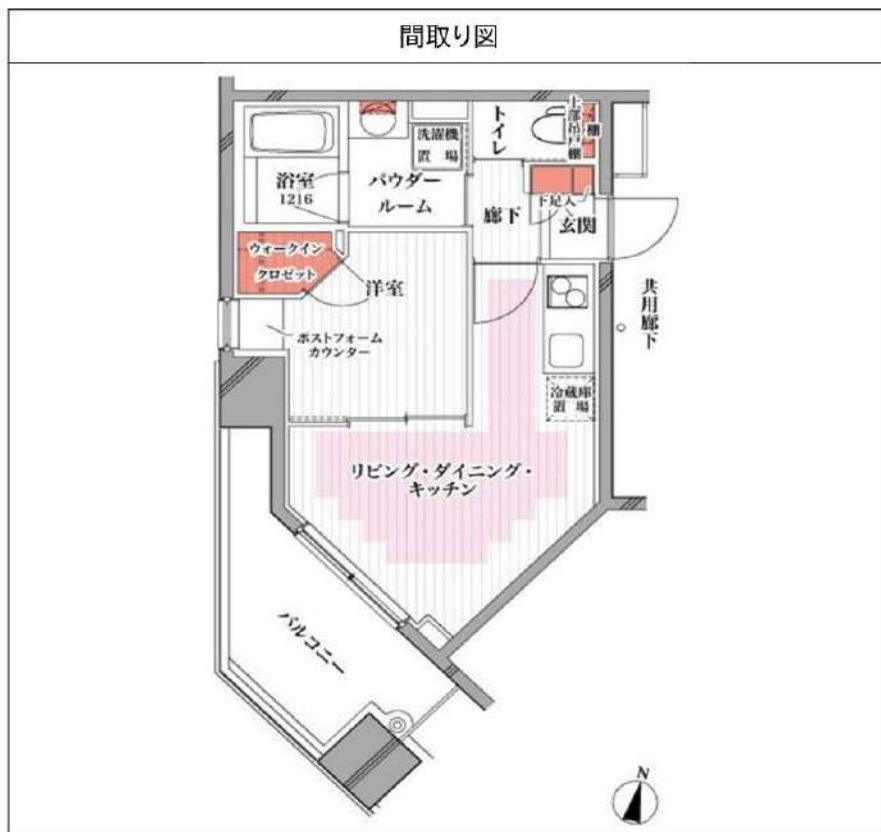
あずま通り店 新宿区歌舞伎町1-8-3良川ビル2階
TEL: 03-6205-5732

レールシール大島 203

物件種別	間取り	賃料	管理費等
マンション	1DK	120,000円	15,000円

ペット可!高級分譲賃貸マンション 嬉しいウォークインクローゼット付!

ペット可!高級分譲賃貸マンション 嬉しいウォークインクローゼット付!



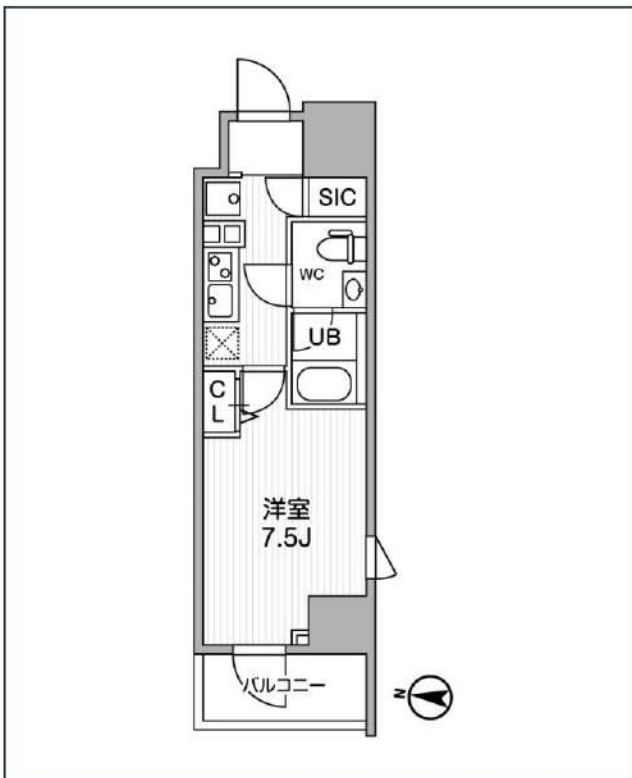
※図面と異なる場合は現況を優先となります。

敷金/保証金	120,000円	礼金/権利金	120,000円
敷引/償却金	120,000円	更新料	1.5ヶ月(新賃料)
更新事務手数料			
その他費用			
物件所在地	東京都江東区大島5丁目35-13		
交通	都営新宿線 大島駅 徒歩1分 中央・総武線各停 亀戸駅 徒歩21分 都営新宿線 西大島駅 徒歩13分		
間取り詳細	DK 7.90畳, 洋室 3.90畳		
構造	鉄筋コンクリート 2階 / 9階建		
面積	30.08㎡	向き	南西
築年月	2011年1月	契約期間	普通借家契約 2年
退去日		入居時期	2026年6月9日
駐車場	バイク置き場		
設備	浴室乾燥, IHクッキングヒーター, オール電化, ガス給湯, バス・トイレ別, CS, シャワー, 2口コンロ, 温水洗浄便座, エアコン, 室内洗濯機置場, 押入, BS, ウォークインクローゼット, 人感照明センサー, モニタ付オートロック, 洗面化粧台, クローゼット, フローリング, トイレ有, ユニットバス, バス有, シューズボックス, システムキッチン, TVインターホン, デザイナーズ, エレベーター, 外壁タイル張り, 毛配BOX		
入居諸条件	ペット可, 事務所不可, 二人入居可		
損害保険	要 25,000円(2年)		
保証会社	必須 保証会社必須/〜50%		
備考	■入居中サポート/21450円 ■抗菌代/17600円 ■事務手数料/11000円 ■保証会社必須/〜50% ■保険/25000円 ■鍵費用/25300円 ■契約期間(2年普借) ※違約金有 ☆AZPの賃料+1万円でスーパーゼロプラン適用 ★0 ■ペット飼育時条件有		

新宿本店 新宿区新宿3-21-4新宿ニューターワビル1階 TEL: 03-6279-2032
 
みずべや 水商売のお部屋
 
あずま通り店 新宿区歌舞伎町1-8-3良川ビル2階 TEL: 03-6205-5732

・ALTERNA亀戸

JR中央・総武線「亀戸」徒歩5分



号室	賃料		
1206	123,000円		
管理費	10,000円		
敷金	0円	礼金	0円
所在地	東京都江東区亀戸1丁目31-6		
構造・階建	RC 12階部分 / 地上13階、地下0階		
築年月	2022年2月	総戸数	72
間取り	1K	専有面積	25.51㎡
契約期間	普通借家2年	開口向き	西
保険		連帯保証人	指定しない
保証会社			
その他費用	鍵交換費用24,200円 税込、Goodプレミアムα (24Hサポートのみ) 15,000円 税抜(入居時)、住宅総合保険(フレックス)22,000円 非課税(入居時)、Goodプレミアムα 登録料3,000円/税抜(入居時)		
入居時期	2026年5月下旬	退去予定日	—
備考			



※現況と図面に相違がある場合は、現況優先となります。

新宿本店

新宿区新宿3-21-4新宿ニートワークビル1階
TEL : 03-6279-2032



みずべや
水商売のお部屋



あずま通り店

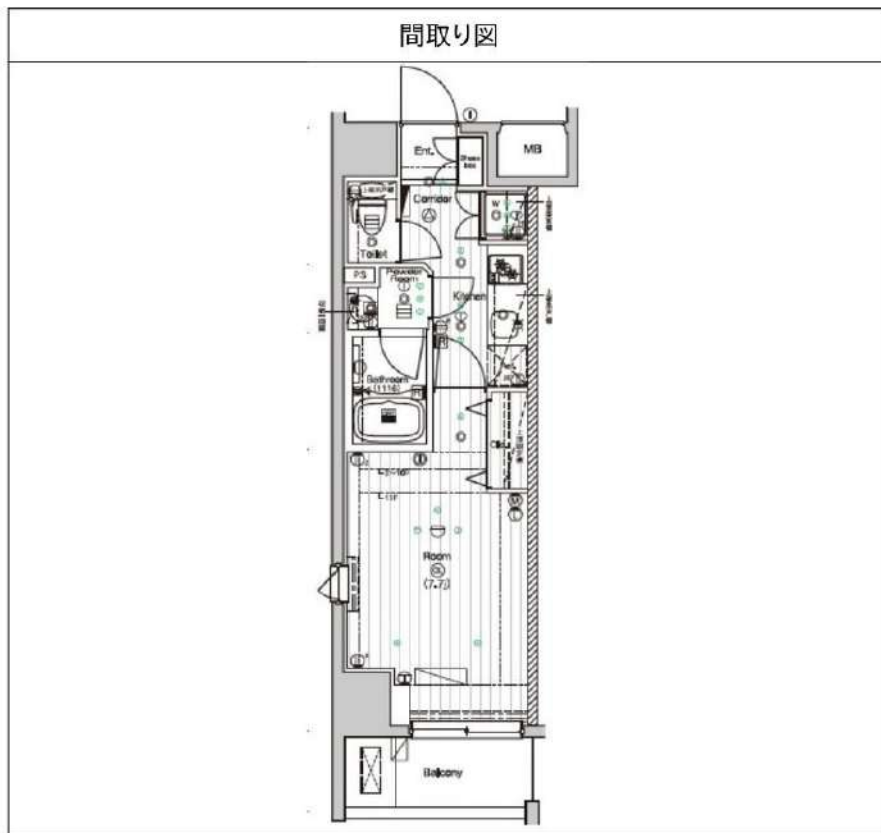
新宿区歌舞伎町1-8-3良川ビル2階
TEL : 03-6205-5732

PREMIUM CUBE 日本橋浜町 501

物件種別	間取り	賃料	管理費等
マンション	1K	129,000円	15,000円

【Wi-Fiインターネット無料※シーファイブ】ペット2匹飼育可 高級分譲デザイナーズ

【Wi-Fiインターネット無料※シーファイブ】ペット2匹飼育可 高級分譲デザイナーズ



※図面と異なる場合は現況を優先となります。

敷金/保証金	129,000円	礼金/権利金	129,000円
敷引/償却金	129,000円	更新料	1.5ヶ月(新賃料)
更新事務手数料			
その他費用			
物件所在地	東京都中央区日本橋浜町1丁目10-3		
交通	都営新宿線 浜町駅 徒歩4分 都営浅草線 東日本橋駅 徒歩5分 総武線快速 馬喰町駅 徒歩8分		
間取り詳細			
構造	鉄筋コンクリート 5階 / 11階建		
面積	26.10㎡	向き	南西
築年月	2016年5月	契約期間	普通借家契約 2年
退去日		入居時期	2026年5月26日
駐車場			
設備	フローリング、温水洗浄便座、トイレ有、浴室乾燥、24時間換気システム、シャワー、CS、人感照明センサー、TVインターホン、ガスコンロ、ガスキッチン、2ロコンロ、室内洗濯機置場、洗面化粧台、バス有、ガス給湯、システムキッチン、モニターオートロック、バス・トイレ別、クローゼット、シューズボックス、ネット使用料不要、BS、エアコン、追い焚き風呂、ユニットバス、押入、外壁タイル張り、エレベーター、風除室、デザイナーズ、宅配BOX		
入居諸条件	ペット可、事務所不可、二人入居可		
損害保険	要 23,000円(2年)		
保証会社	必須 保証会社必須/～50%		
備考	■入居中サポート/21450円 ■抗菌代/17600円 ■事務手数料/11000円 ■保証会社必須/～50% ■保険/23000円 ■鍵費用/22000円 ■契約期間(2年普借)※違約金有☆AZPの賃料+1万円でスーパーゼロプラン適用★0 ■ペット飼育時条件有		

新宿本店 新宿区新宿3-21-4新宿ニューターワビル1階
TEL: 03-6279-2032

みずべや
水商売のお部屋

あずま通り店 新宿区歌舞伎町1-8-3良川ビル2階
TEL: 03-6205-5732

メゾン・ド・ヴィレ日本橋中洲 902号室

1K

148,000円

管理費 10,000円

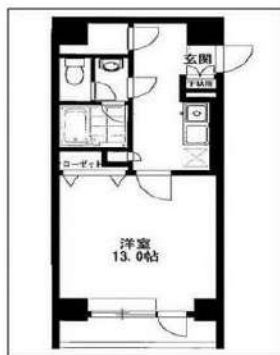
礼金 1ヶ月

敷金 無

東京メトロ半蔵門線「水天宮前」徒歩5分

都営新宿線「浜町」徒歩10分

都営大江戸線「清澄白河」徒歩15分



所在	東京都中央区日本橋中洲4-13		
間取詳細	洋室13畳		
構造・階建	SRC 9階 / 12階建		
専有面積	40.48㎡	物件種別	マンション
築年月	2002年3月	開口向き	
入居時期	相談	更新料	1ヶ月(新賃料)
損保	要 20,000円 2年	連帯保証人	不要
契約期間	普通借家2年		
保証会社	(ミライズインシュア)、保証料(初回契約時)50%、保証料(更新時)12,000円、エルズサポート・いえらぶパートナーズ利用可		
駐車場		駐輪場	
入居諸条件			
その他費用	鍵交換費用33,000円、ハウスクリーニング88,000円(退去時)、24時間駆けつけサポート1,100円(月額)、契約事務手数料11,000円		
周辺施設	まいばすけっと清洲橋西店まで100m、わくわく広場日本橋浜町店まで220m、ピーコックストアトルナーレ日本橋浜町店まで300m、まいばすけっと水天宮店まで		
設備	宅配ボックス、バストイレ別、エレベーター1基、エアコン付き、システムキッチン、TVモニター付インターホン、オートロック、防犯カメラ、洗面所独立、バルコニー、クローゼット		
備考	特約:1年未満解約の場合は短期解約違約金 総賃料1ヶ月分、更新事務手数料:新賃料0.3ヵ月分(税別)、解約予告1ヵ月前・大手法人諸条件相談可能☆2026年5月21日解約☆		

※最新の空室・申込状況はイタンジにてご確認下さい

※掲載情報と現状が異なる場合は現状が優先となります

新宿本店

新宿区新宿3-21-4新宿ニュータワービル1階
TEL: 03-6279-2032



みずべば
水商売のお部屋

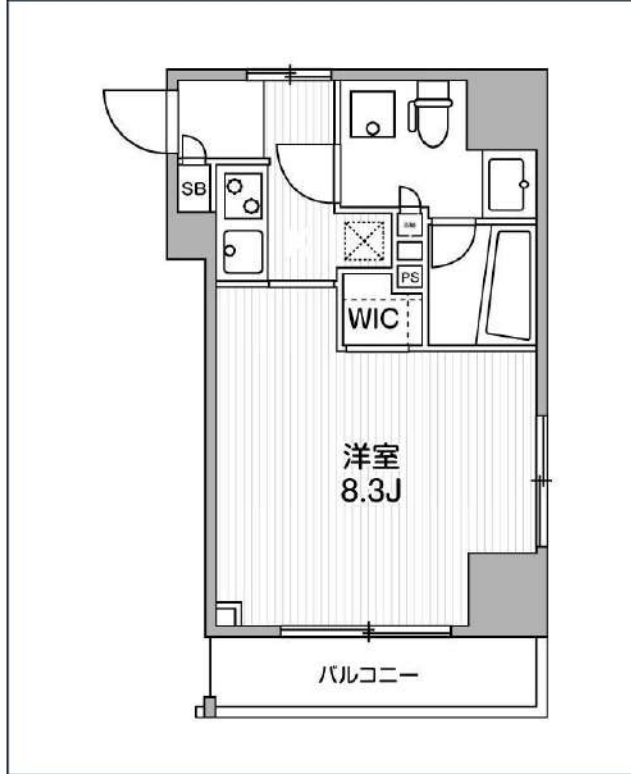
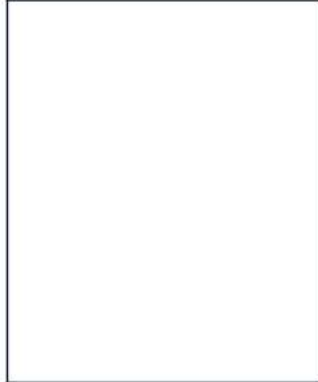


あずま通り店

新宿区歌舞伎町1-8-3良川ビル2階
TEL: 03-6205-5732

ALTERNA銀座

東京メトロ日比谷線「築地」徒歩5分
都営浅草線「東銀座」徒歩12分
東京メトロ有楽町線「新富町」徒歩10分



号室	賃料
1103	155,000円

管理費	15,000円		
敷金	0円	礼金	0円
所在地	東京都中央区築地7丁目12-4		
構造・階建	RC 11階部分 / 地上11階、地下0階		
築年月	2015年2月	総戸数	39
間取り	1K	専有面積	25.4㎡
契約期間	定借借家2年	開口向き	
保険		連帯保証人	指定しない
保証会社			
その他費用	鍵交換費用24,200円 税込、Goodプレミアムα (24Hサポートのみ) 15,000円 税抜(入居時)、住宅総合保険(フレックス)22,000円 非課税(入居時)、Goodプレミアムα 登録料3,000円/税抜(入居時)		
入居時期	2026年4月下旬	退去予定日	—



※現況と図面に相違がある場合は、現況優先となります。

新宿本店

新宿区新宿3-21-4新宿ニュータウンビル1階
TEL: 03-6279-2032



みざべや
水商売のお部屋



あずま通り店

新宿区歌舞伎町1-8-3良川ビル2階
TEL: 03-6205-5732

ZOOM日本橋浜町 203

物件種別	間取り	賃料	管理費等
マンション	1LDK	188,000円	12,000円

敷金/保証金	188,000円	礼金/権利金	188,000円
敷引/償却金		更新料	1ヶ月(新賃料)
更新事務手数料			
その他費用	<small>[-一時金] 鍵交換費用(税込): 33,000円 [月次費用] 家財保険+付帯サービス(税込): 1,835円 (備考) ■契約時: 当月分+翌月分の賃料・管理費をお支払い頂きます ■ペット飼育時: 敷金1ヶ月追加(別途飼育相則参照・要申請書) ■解約時: ルームクリーニング費用及び借主負担分の原状回復費用をお支払い頂きます</small>		
物件所在地	東京都中央区日本橋浜町3丁目24-2		
交通	都営新宿線 浜町駅 徒歩5分 東京メトロ半蔵門線 水天宮前駅 徒歩6分 東京メトロ日比谷線 人形町駅 徒歩9分		
間取り詳細	2階: LDK 9.60畳, 洋室 6.00畳		
構造	鉄筋コンクリート 2階 / 12階建		
面積	40.94㎡	向き	南西
築年月	2018年2月8日	契約期間	普通借家契約 2年
退去日	2026年5月12日	入居時期	2026年6月上旬
駐車場	駐輪場		
設備	3口ガス(グリル付) バス・トイレ別 温水洗浄便座 浴室乾燥機 脱衣室 独立洗面台 角部屋二面採光		
入居諸条件	ペット可, 二人入居可		
損害保険			
保証会社	必須 トーシンライフ、オリコフォレントインシュア、全保連/保証料: 初回=賃料等×50%、月額=賃料等×1%		
備考	■住居専用 ■民泊利用不可 ■自転車: 月額500円(契約時2年間一括払い※台数要確認) ■部屋タイプ: C1 ◆内見予約は『スマート内覧』◆ ※内装は入居までに変更となる場合がございます ■外国籍相談可(申込条件: 在留カード必須、日本語読み書き出来る方、連帯保証人必須: 日本人又は永住者)		

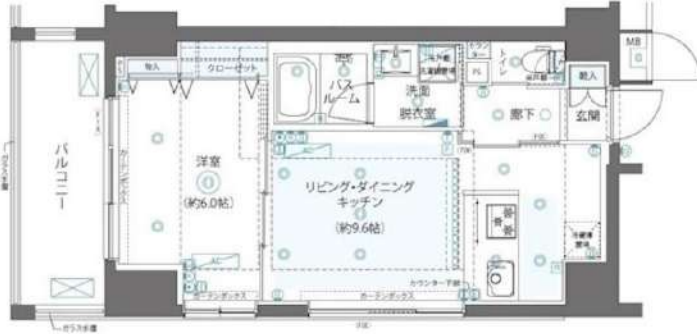
外観



その他

間取り図

C1 type
C2 type
専有面積/40.948㎡
バルコニー面積/7.52㎡



※図面と異なる場合は現況を優先となります。

新宿本店

新宿区新宿3-21-4新宿ニューターワビル1階
TEL: 03-6279-2032



みずべや

水商売のお部屋



あずま通り店

新宿区歌舞伎町1-8-3良川ビル2階
TEL: 03-6205-5732

