

FOR RENT

☆充実設備☆敷金礼金ゼロ☆

東急多摩川線 下丸子駅 徒歩 4分

/ 東急多摩川線 武蔵新田駅 徒歩8分

賃料

94,000 円

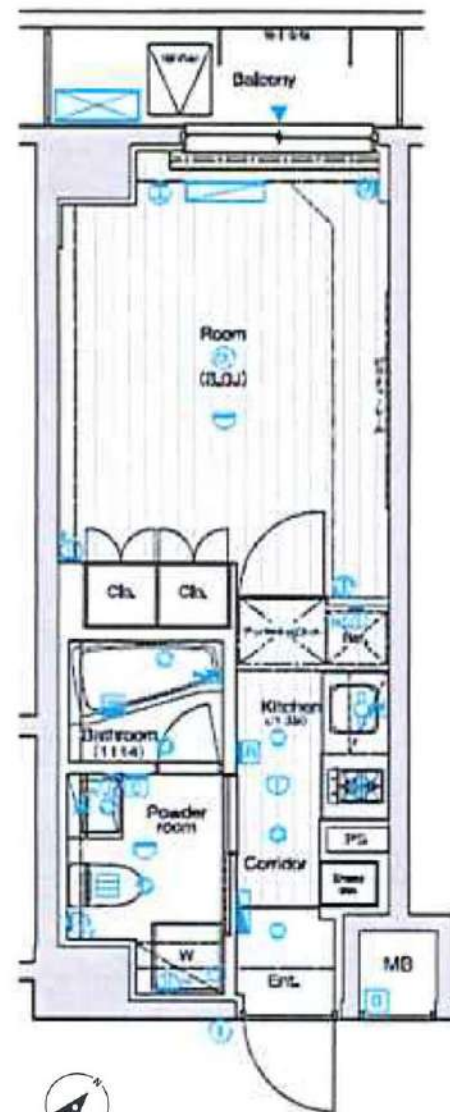
1K

508号室 / 25.60㎡

管理費 10,000円

敷金 0 か月分

礼金 0 か月分



物件名	シーフォルム下丸子アジールコート		
住所	東京都大田区下丸子1-6-6		
交通	多摩川線 下丸子駅 徒歩4分 多摩川線 武蔵新田駅 徒歩8分		
構造	鉄筋コンクリート造 地上7階建て		
竣工	2013年11月		
開口向	北西	解約予告	2 か月前
専有部	25.60㎡	募集現況	6/5 解約予定
更新料	新賃料 1.5か月	内見・鍵	不可
建物管理	(株)シーラ 03-4560-0650		
備考	<ul style="list-style-type: none"> ・家財保険料 20,000円(2年間) ・安心サポート(月額) 1,000円(税別) ・事務手数料 10,000円(税別) ・鍵交換費 60,000円(税別)~(任意) ・保証会社利用必須(家賃総額の50%~) 更新保証料10,000円(1年間) 【退去時】 <ul style="list-style-type: none"> ・退去時清掃費 35,000円(税別) ・エアコン洗浄 15,000円(税別) ・2年未満での解約:違約金総賃料1か月分 ・ペット飼育時は敷金1か月分預託要 ※小型犬または猫 1匹まで ※審査状況により条件変更もございます。		

システムキッチン (2口ガスコンロ)	独立洗面台	ユニットバス	浴室換気乾燥機	室内洗濯機置場	温水洗浄便座	24時間換気システム
TVモニター付 オートロック	エレベーター	防犯カメラ	宅配BOX	専用ゴミ置場	インターネット 無料	ペット可



ペットは 小型犬 または 猫
1匹まで
(1匹につき敷金1か月分)



※(株)シーファイブ
0120-998-886

※先行契約優先
※駐輪場等の共用部設備は
建物管理に確認ください

外国籍・留学生応相談
保証会社いえらぶ利用
(初回保証料100%
年間保証料15,000円)
敷金1か月プラス預託
※海外審査不可

図面と現況が異なる場合は現況を優先します

新宿本店 新宿区新宿3-21-4新宿ニューターワビル1階
TEL: 03-6279-2032



みずばや
水商売のお部屋



あずま通り店 新宿区歌舞伎町1-8-3良川ビル2階
TEL: 03-6205-5732

賃貸 マンション 1K

京浜東北線 「蒲田」 駅 徒歩 4分

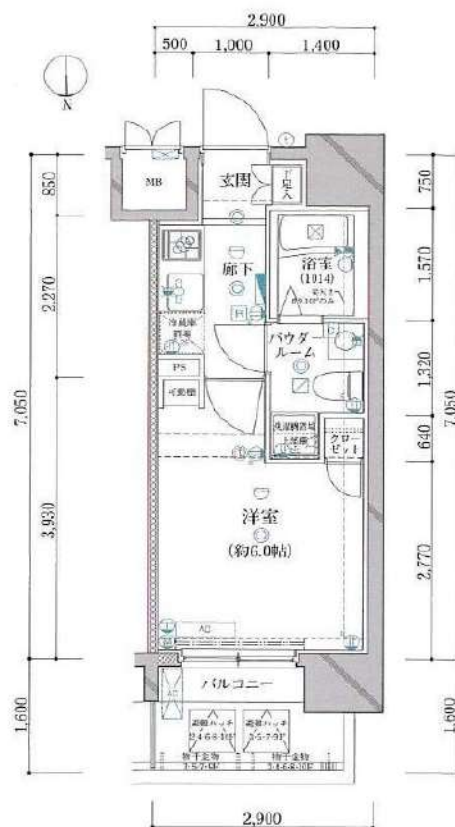
東急多摩川線 「蒲田」 駅 徒歩 3分
東急池上線 「蒲田」 駅 徒歩 3分

角部屋！インターネット使用料無料！ペット飼育相談可！

防犯カメラ, 敷地内ゴミ置き場, エレベーター, 宅配BOX, 風除室, デザイナーズ, メールボックス



○ペット飼育1匹のみ可能
・小型犬+敷金1ヶ月
(成長時 体長50cm以下、体重10kg以下)



※図面と異なる場合は現況を優先となります。

物件名 **アルテシモレガ 705**

所在地 東京都大田区西蒲田8丁目 4-1

賃料 **95,000円**

管理費等 管理費 10,000円

敷金 1ヶ月 礼金 1ヶ月

所在階 7階 築年月 2013年3月

専有面積 20.44㎡ 向き 北

契約期間 普通借家契約 2年 入居時期 予定 2026年05月01日

構造 鉄筋コンクリート造 地上階数 12階

損害保険 有り 家財保険 24ヶ月 20,000円

更新 新賃料1ヶ月 更新事務手数料20,000円

駐輪場等 駐輪場等の空き確認は共用部管理会社へお問合わせください。
【G&GCommunity TEL : 03-6844-6070】

保証会社 «エボス»初回保証料50% (月額保証料総賃料1%)
«ジェイリース»初回保証料50% (月額保証料総賃料1%)
※外国籍プラン: 初回保証料100%

設備 システムキッチン, 2口コンロ, ガスキッチン, バス・トイレ別, 脱衣所, 浴室乾燥, 浴室暖房, 温水洗浄便座, 洗面所にドア, 洗面化粧台, バス有, トイレ有, 洗面台, シャワー, エアコン, B5, C5, ネット使用料不要, インターホン, 2F以上, オートロック, ダブルロック, ディンプルキー, モニタ付オートロック, 給湯, ガス給湯, 24時間換気システム, 冷暖, 暖房, フローリング, 全居室フローリング, 室内洗濯機置場, 洗濯機置場, クローゼット, シュースボックス, 収納有, 角住戸, 暖房便座

解約予告2ヶ月前
24時間緊急サポート: 20000円
事務手数料: 20000円 鍵交換代: 25000円
備考 短期解約違約金あり: 1年未満解約時、賃料1ヶ月分
退去時クリーニング代70,000円 (税別) ※退去時請求※
(※料金はすべて税別表記です)

新宿本店 新宿区新宿3-21-4新宿ニュータウンビル1階
TEL : 03-6279-2032



みずばや
水商売のお部屋

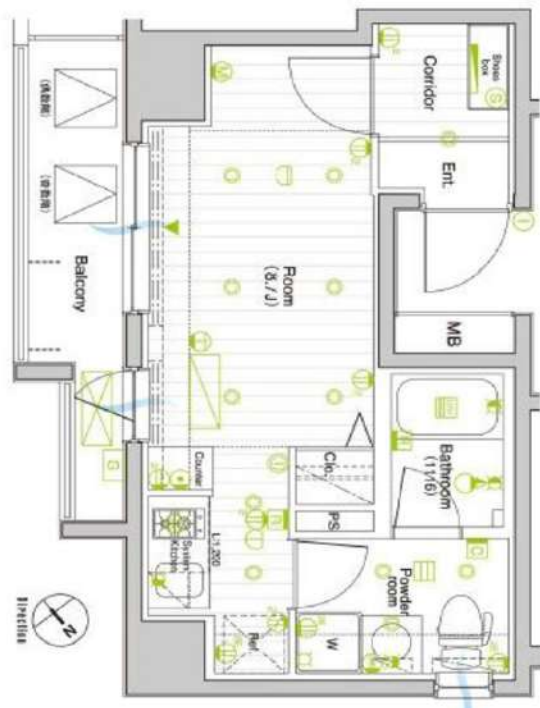


あずま通り店 新宿区歌舞伎町1-8-3良川ビル2階
TEL : 03-6205-5732

SYNEX SHINAGAWA-EBARA

401 号室

ビジネスパーソンや学生さんにオススメ。充実設備の駅近分譲賃貸マンションです。



※図面と現況が異なる場合は現況を優先いたします。

利回りくん



特別ご優待サービス
SYLA PREMIUM Club Off
SYLA PREMIUM SUPPORT
住まいのトラブルや困りごとに対応いたします。

【設備・条件その他】

エレベーター、宅配ボックス、敷地内ごみ置き場、バルコニー、フローリング、エアコン、BS、ネット使用料不要、分譲賃貸、駐輪場、システムキッチン、バストイレ別、浴室乾燥機、追い焚き、温水洗浄便座、洗面所独立、洗面台、24時間換気システム、クロゼット、シューズボックス、オートロック、デンプルキー、防犯カメラ、モニター付きオートロック、保証会社利用可、外国人可、学生向け、小型犬可、猫可

賃料	97,000円			
	共益費	5,000円		
所在地	敷金	1ヶ月	礼金	1ヶ月
	東京都品川区荏原6丁目 19番17号			
交通	東急池上線荏原中延駅 徒歩8分			
	東急池上線旗の台駅 徒歩9分			
	東急目黒線西小山駅 徒歩12分			
建物	構造・規模	鉄筋コンクリート・11階建		
	所在階	4階	間取	1R
	築年月	2007年3月	方角	南東
	平米数	壁芯24.46㎡	バルコニー面積	4.89㎡
契約	種別	定期借家契約	契約期間	2年
	解約予告	2ヶ月前 (大手法人の場合相談可)		
	再契約料	1ヶ月	ペット	可能
その他	火災保険	20,000円	鍵交換代	33,000円
	室内清掃費	52,800円 (退去時)		
	入居者サポート	SYLAプレミアムクラブ加入 24,200円(税込)/2年 更新時より 26,400円(税込)/2年		
	保証会社	エルズサポート 他取り扱い有り 初回50%、月額保証料700円、月額事務手数料330円～ 外国籍の方 GTNを利用。初回保証料100%(最低保証料40,000円)、月額保証料1,000円		
引渡	入居時期	予定2026年06月中旬		
	現況	居住中	解約予定日	-
備考	<ul style="list-style-type: none"> ◆お申込時、当社が運営するサービス「利回りくん」にも申込情報が登録されます。入居後、本登録を行う事ですぐにサービスを利用する事ができます。※本サービスの登録は無料です。 ◆入居後鍵交換になる場合があります。 ◆ペット飼育可の場合: ペット飼育時は敷金1ヶ月積み増し。 ◆定期借家契約(再契約相談可) ◆最新の空室状況/内見のご予約/お申込はいえらばBBをご確認ください。 ◆内見開始日直前の申込: 先行契約のみ申込可 			

新宿本店 新宿区新宿3-21-4新宿ニュータウンビル1階
 TEL: 03-6279-2032



みずべや
 水商売のお部屋

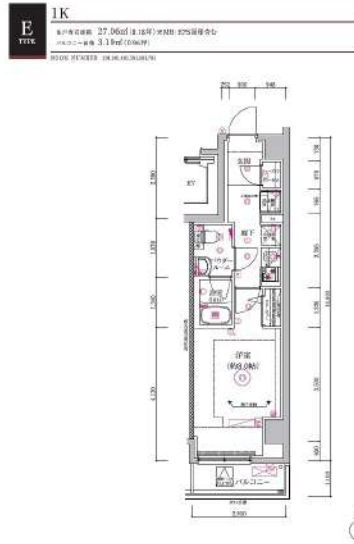


あずま通り店 新宿区歌舞伎町1-8-3良川ビル2階
 TEL: 03-6205-5732

外観



間取り



RELUXIA品川中延

601

賃料 110,000円

管理・共益費 管理費 20,000円 共益費 0円

間取り 1K 物件種別 マンション

敷金 - 礼金 1.0ヶ月

交通 東急大井町線「荏原町」駅 徒歩 3分
都営地下鉄浅草線「馬込」駅 徒歩 9分

物件所在地 東京都品川区中延五丁目12-1

構造 鉄筋コンクリート造 地上 7階建 6階部分

専有面積 27.06㎡ 向き 南

築年月 2024年 4月 入居時期 2026年6月下旬

契約期間 2年間（更新可） 原状回復 退去時精算

更新料 新賃料1ヶ月分 更新事務手数料 新賃料0.5ヶ月分+税

鍵交換代 30,800円 損害保険 2年 20,000円

その他費用 安心入居サポート:18700円 引越虫駆除サービス:17600円 顔認証登録費:7700円

駐車場・駐輪場・バイク置場等の建物設備については下記建物管理会社へお問い合わせ下さい。

建物管理会社 株式会社フューディアルコミュニティ 03-6435-5998

保証会社 必須 (あんしん保証等) 初回保証料:50~60% (外国籍:70%) ※月額保証料あり ※詳細は申込時に保証会社プランを確認

セールスポイント ペット可 (成長時の体長50cm体重10kg以内の犬及び猫1匹まで)

設備 BS オートロック モニター付オートロック 防犯カメラ ディンプルキー ダブルロック 分譲タイプ 管理人室 エレベーター 宅配BOX 角部屋 フローリング 風除室 クローゼット シューズイン クローゼット ガス2ロコンロ パストイレ別 温水洗浄便座 ガス給湯 室内洗濯機置場 洗面化粧台 浴室換気乾燥機 24h換気有システムキッチン 24hゴミ出し可 敷地内ゴミ置き場 メールボックス エアコン

備考 ※インターネット使用料無料・IoT導入済

エントランス



室内

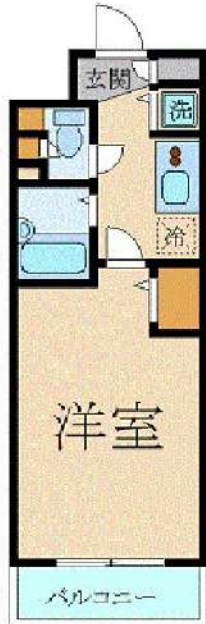
キッチン

バスルーム

※図面と現状が異なる場合は、現状が優先となります。■申込の際はITAMIDBBにてお願いします。■お部屋は原則として「クリーニング中」以外現状渡しです。■保証会社必須 (ヘルプサポート・ジャックス・セゾンカードなど複数取扱有)。初回保証料は、賃料等の合計金額の50%~60%。年間更新料や月額保証料あり。但し、大手法人契約の場合で保証会社利用しない場合は敷金1か月分増です。■ペット飼育可の物件でペットを飼育する際は、申込書にその旨(種類・数)を記載。敷金1か月分増(退去時償却)。建物管理規約等により制限があります。また管理規約や使用細則等の違反により賃貸借契約が解除となる場合があります。■建物全館禁煙(電子タバコ含む)です。但し、専有部分においては、退去時に天井壁クロスを張替え(借主全額負担)を前提に容認します。■短期違約(1年未満・フリーレント)についての契約の場合は1年9か月未満)違約金賃料等の1か月分。■解約予告2か月前。更新料、新賃料1か月分。更新事務手数料0.5か月分(税別)。■駐輪場・駐輪場・バイク置場については建物管理会社への空き確認を要します。また、お申し込みは原則別途建物管理会社にお申し込み願います。■楽器使用相談物件可の物件の場合、建物管理規約等の制限があります。使用時間、音量について他の居住者様へのご配慮をお願いします。騒音苦情については、契約解除となる場合があります。■退去時にルームクリーニング、エアコンクリーニング等の費用負担があります。■インターネット回線については入居者様ご自身の責任で利用となります。ご希望の回線が建物に導入されていない場合もございます。■空き予定の場合は、先行契約となります。■空予定の物件の場合、室内写真の提供が出来ない場合があります。



間取り図



基本情報

住所	東京都品川区西五反田2丁目 16-6	号室	509
交通	1 山手線五反田駅 徒歩3分	間取り	1K
	2 都営浅草線五反田駅 徒歩3分	広さ	壁芯22㎡
	3 東急池上線五反田駅 徒歩3分	方角	-
築年月	2005年5月	構造	RC・9階建
現況	期日指定 2026年5月上旬		

賃料等

敷金	0ヶ月	礼金	1ヶ月
賃料	118,000円	再契約料	新賃料の1ヵ月
共益費	11,000円		

■鍵交換代16,500円 ■退去時クリーンコート代55,000円 ■事務手数料22,000円 ■退去時精算手数料5,500円 (最終請求時) ■リクラブ2,200円/月 ■SBI少額短期保険800円/月 ■指定賃貸保証加入 (総賃料100%) ■賃料等引き落とし料330円/月 ■家具家電撤去費用27,500円 (家具家電無し契約を希望の場合) ■短期解約違約金: 賃料1ヶ月分 (1年未満) ■モバイルwifi (50GB)付 ■民泊・簡易宿泊による利用及びそれに伴う広告等は一切禁止 ■法人契約の場合、普通借相談可 ■法人で保証会社加入無しの場合、敷金1か月 ■海外審査相談可 ■全物件先行契約になります。 ■事務所・SOHO利用禁止 ■外国籍の方: GTN加入要 (海外審査OK) 初回保証料: 賃料総額100% 月次手数料2,330円 (税込) ■スタンダードシリーズ

設備

エレベーター / 宅配ボックス / 家具・家電付 / カーテン付 / 冷蔵庫 / 電子レンジ / 洗濯機 / ベッド / テレビ / バストイレ別 / オートロック / 敷金不要 / 外国人可 / キャンペーン特集

建物内観



外観画像



SET UP賃貸 (家具・家電付き) 対応

[家具・家電付き基本内容] 条件をご確認下さい。
 ●TV ●冷蔵庫 ●レンジ
 ●ベッド ●デスク ●チェア
 ●カーテン ●その他備品
 ※物件により異なる場合がございます。
 詳しくはお問合せ下さい。



新宿本店 新宿区新宿3-21-4新宿ニュータワービル1階
 TEL: 03-6279-2032



みずべや
 水商売のお部屋



あずま通り店 新宿区歌舞伎町1-8-3良川ビル2階
 TEL: 03-6205-5732

貸マンション

大森海岸駅

ガリシアレジデンス品川パークサイド(ガリシアレジデンスシナガワパークサイド) 407

間取り
1K

専有面積
25.03㎡

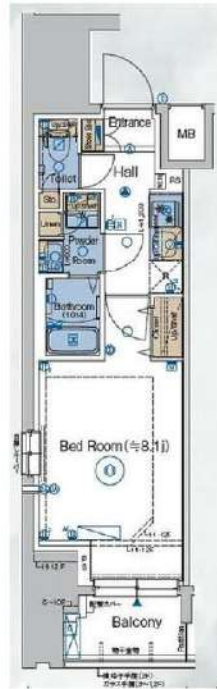
築年月
2024年10月



デザイナーズマンション! 人気の品川区エリア!

チェックポイント!

主要採光面：東向き住宅可二人入居可、デザイナーズ外観、タイル張り、常時ゴミ出し可能分譲タイプ、角部屋24時間換気システム、閑静な住宅街、B・T別、シャワー浴室暖房、浴室乾燥機、トイレ温水洗浄便座、洗面所洗面台、ガスコンロ付、2口コンロシステムキッチン、収納スペース、全居室収納、シューズボックス、室内洗濯機置場、給湯都市ガス、フローリング、全居室フローリング、冷暖、エアコン、全居室エアコン、C.S、B.S端子、MMコンセント、インターネット対応、インターネット使用料無料、ダブルロックドア、オートロック、モニター付オートロック、モニター付インターホン、ディンプルキー、防犯カメラ、火災警報器(報知機)、24時間セキュリティサービス。



物件種目	貸マンション
最寄駅	大森海岸
間取タイプ	1K
賃料条件	賃料 121,000円 礼金1ヶ月 敷金1ヶ月 保証金なし

物件所在地	東京都品川区南大井3丁目4-14		
交通	京急本線 大森海岸 徒歩8分		
建物	建物名	ガリシアレジデンス品川パークサイド(ガリシアレジデンスシナガワパークサイド) 407	
	構造・規模	RC 15階建/4階部分	
	使用部分積	25.03㎡	
	間取内訳	洋 8.1	
築年月	2024年10月	契約期間	2年
管理費等	なし 共益費10,000円/月		
駐車場			
現況	居住中 2026年04月24日退去予定	入居可能時期	2026年5月上旬予定
設備	B・T別、シャワー浴室暖房、浴室乾燥機、トイレ温水洗浄便座、洗面所洗面台、ガスコンロ付、2口コンロシステムキッチン、収納スペース、全居室収納、シューズボックス、室内洗濯機置場、給湯都市ガス、フローリング、全居室フローリング、浴房暖房、エアコン、全居室エアコン、C.S、B.S端子...		
保険等	要 2,530円		
備考	火災保険は必須(24時間受付)付、近隣トラブル解決支援、維持サービスが充実した入居者様への安心サービス「R1プライムプラス」への加入が必須となります。(月額2,530円)※申込は「イタジキB」よりお手続きください。更新事務手数料：新賃料0.5ヶ月 先行契約のみ、＜賃貸保証＞個別系①ジャックスエースカード②、③が審査済みの場合別途レームバッキングシェアにじいりインシアにて審査可。※法人契約の場合※利用 外住の場合：ニッポロインシア(WA R L U S保証)初回合計家賃1.00%、2%/月、敷金追加1ヶ月(学生の場合さらに追加1ヶ月) ※物件番号が※本業保証株式会社AWK L U Sが保証となる保証制度(保証料) 契約です。詳細はA T B Bをご確認ください。 R 1プライムプラス：2,530円/月 更新料：新賃料1ヶ月 賃貸保証：加入要(個人) ①株式会社ジャックス [V I C C S - O N E] 初回合計家賃5.0%、1%/月、1.0、5.00円/年(株式会社エースカード [R O D M - I D] 初回合計家賃5.0%、1.5%/月、年間更新料無し)※法人契約も可 競売代等：有 38,500円～ 利用期間：J R 東武東上線 大森海岸11分 利用駅2：東武東上線 立川(徒歩11分)		

この図面は物件情報の一部を抜粋して掲載しております。(現況優先)
入居日・引渡日変更や付帯条件、別途料金等が発生する場合がありますのでご確認ください。

at home

infosheet 物件番号 69901511015

新宿本店 新宿区新宿3-21-4新宿ニュータウンビル1階
TEL: 03-6279-2032



みずべや
水商売のお部屋



あずま通り店 新宿区歌舞伎町1-8-3良川ビル2階
TEL: 03-6205-5732