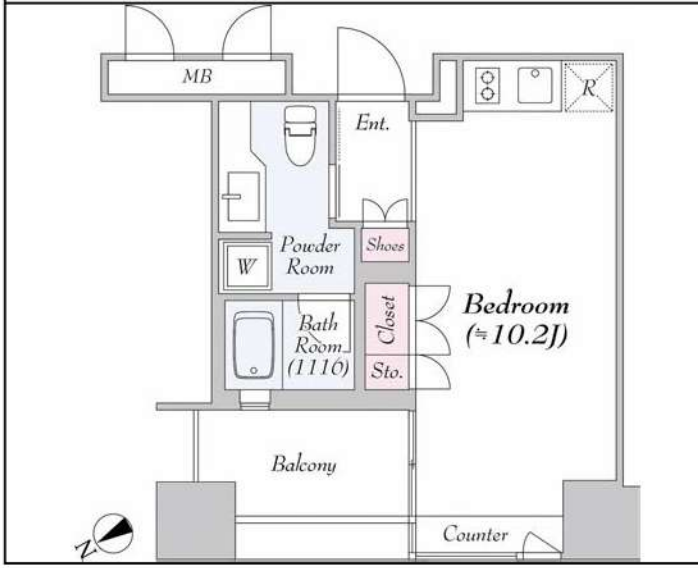


FOR RENT 【分譲賃貸マンション】

外観



間取り



ザ・タワー芝浦

1002

賃料	114,000円		
管理・共益費	管理費 20,000円	共益費 0円	
間取り	1R	物件種別	マンション
敷金	-	礼金	1.0ヶ月
交通	ゆりかもめ線「日の出」駅 徒歩 4分 JR山手線「浜松町」駅 徒歩 7分		
物件所在地	東京都港区芝浦一丁目4-11		
構造	鉄筋コンクリート造 地下 2階付地上19階建 10階部分		
専有面積	27.43㎡	向き	北西
築年月	2007年10月	入居時期	2026年7月下旬
契約期間	2年間（更新可）	原状回復	退去時精算
更新料	新賃料1ヶ月分	更新事務手数料	新賃料0.5ヶ月分+税
鍵交換代	30,800円	損害保険	2年 20,000円
その他費用	安心入居サポート:18700円 引越虫駆除サービス:17600円		
駐車場・駐輪場・バイク置場等の建物設備については下記建物管理会社へお問い合わせ下さい。			
建物管理会社	株式会社サニーライフ	03-3255-5011	
保証会社	必須 (あんしん保証等)	初回保証料:50~60% (外国籍:70%) ※月額保証料あり ※詳細は申込時に保証会社プランを確認	
セールスポイント	ペット可 (成長時の体長50cm以内の犬及び猫1匹まで)		
設備	BS CS CATV オートロック モニター付オートロック 防犯カメラ ダブルルック グルロック 分譲タイプ 管理人室 エレベーター 宅配BOX フローリング 風除室 クローゼット シューズボックス ガス2口コンロ パストイレ別 温水洗浄便座 ガス給湯 室内洗濯機置場 洗面化粧台 浴室換気乾燥機 24h換気有 システムキッチン 敷地内ゴミ置き場 メールボックス エアコン		
備考			

エントランス



室内



キッチン



バスルーム



※図面と現況が異なる場合は、現況が優先となります。■申込の際はITAMIDBBにてお願いします。■お部屋は原則として「クリーニング中」以外現状渡しです。■保証会社必須(ヘルプサポート・ジャックス・セゾンカードなど複数取扱有)。初回保証料は、賃料等の合計金額の50%~60%。年間更新料や月額保証料あり。但し、大手法人契約の場合で保証会社利用しない場合は敷金1か月分増です。■ペット飼育可の物件でペットを飼育する際は、申込書にその旨(種類・数)を記載。敷金1か月分増(退去時償却)。建物管理規約等により制限があります。また管理規約や使用細則等の違反により賃貸借契約が解除となる場合があります。■建物全館禁煙(電子タバコ含む)です。但し、専有部分においては、退去時に天井壁クロスを張替え(借主全額負担)を前提に容認します。■短期違約(1年未満・フリーレント)についての契約の場合は1年9か月未満)違約金賃料等の1か月分。■解約予告2か月前。更新料、新賃料1か月分。更新事務手数料0.5か月分(税別)。■駐車場・駐輪場・バイク置場については建物管理会社への空き確認を要します。また、お申し込みは原則別途建物管理会社にお申し込み願います。■楽器使用相談物件可の物件の場合、建物管理規約等の制限があります。使用時間、音量について他の居住者様へのご配慮をお願いします。騒音苦情については、契約解除となる場合があります。■退去時にルームクリーニング、エアコンクリーニング等の費用負担があります。■インターネット回線については入居者様ご自身の責任で利用となります。ご希望の回線が建物に導入されていない場合もございます。■空き予定の場合は、先行契約となります。■空予定の物件の場合、室内写真の提供が出来ない場合があります。



ザ・パークワンス芝公園 405

物件種別	間取り	賃料	管理費等
マンション	1R	135,000円	15,000円

【先行契約物件】となります。
お申込の前に、周辺環境・条件等を必ずご確認ください。
図面・掲載情報と現況が異なる場合は現況を優先いたします。

方位など誤差が生じる場合があります。正確な方位につきましては現地にて必ずご確認ください。
 【建物管理会社：三菱地所コミュニティ株式会社 TEL:03-5213-6337】 ペット種類・インターネット・BS・CS・駐車場・駐輪場など共有部分に關しては建物管理会社にご確認下さい。※ペット可の場合は敷金積増(償却)となります。

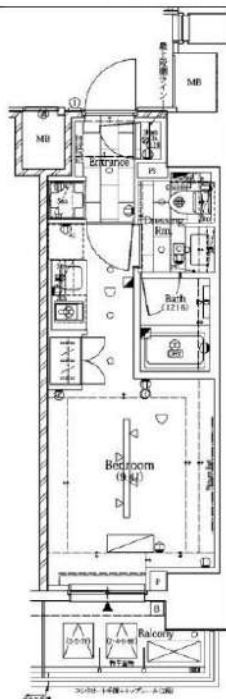
外観



その他



間取り図



敷金/保証金	0円	礼金/権利金	135,000円
敷引/償却金		更新料	1.5ヶ月(新賃料)
更新事務手数料	0円		
その他費用	[一時金] 鍵交換費用(必須): 33,000円, 室内抗原代(必須): 16,500円 [月次費用] ベルプラス(必須): 2,200円		
物件所在地	東京都港区芝2丁目1-25		
交通	都営三田線 芝公園駅 徒歩3分 都営三田線 三田駅 徒歩8分 都営浅草線 大門駅 徒歩8分		
間取り詳細	洋室 9.40畳		
構造	鉄筋コンクリート 4階 / 12階建		
面積	25.33㎡	向き	南
築年月	2018年4月	契約期間	普通借家契約 2年
退去日	2026年6月14日	入居時期	2026年6月30日 予定
駐車場	駐輪場		
設備	TVインターホン, ガス給湯, クローゼット, システムキッチン, シャワー, バス・トイレ別, モニタ付オートロック, ユニットバス, 南面バルコニー, 2ロコンロ, BS, エアコン, シューズボックス, フローリング, 温水洗浄便座, 角仕戸, 洗面化粧台, 追い抜き風呂, ガスコンロ, ガスコンロ設置済, 24時間換気システム, 2F以上, インターホン, オートロック, 給湯, 洗面台, 脱衣所, 暖房便座, 当社管理物件, 浴室乾燥, 浴室暖房, 洗面所独立, 室内洗濯機置場, 収納棚, 洗濯機置場, エレベーター, 宅配BOX, 敷地内ゴミ置き場, 防犯カメラ, メールボックス		
入居諸条件	ペット相談, ルームシェア相談, 飲食店不可, 外国人相談, 楽器使用不可, 高齢者相談, 子供相談, 事務所不可, 性別不問, 単身可, 二人入居相談, 法人可		
損害保険			
保証会社	必須 初回契約時: 総賃料50%, [Jrag: 1万円/年(月330円)] [カーサ: 月額保証料1%] [ジャックス: 月額保証料1%] [ベルテックス保証: 月額保証料1%] ※外国籍の方は敷金1ヶ月追加となります。		
備考	【必ず】図面はいい生活スクエア最新空室情報・申込・内見はいい生活スクエアでご確認下さい。【先行契約物件】となります。 お申込の前に、周辺環境・条件等を必ずご確認ください。 図面・掲載情報と現況が異なる場合は現況を優先いたします。 設備の仕様・設置可否は事前確認をお願いいたします。短期解約違約金: 1年未満は総賃料2ヶ月分, 1年以上1.5年未満は総賃料1.5ヶ月分。ペット飼育可能な場合は敷金積増/償却となります。法人様申込の場合、条件によっては礼金増額になる場合がございます。		

※図面と異なる場合は現況を優先となります。

新宿本店 新宿区新宿3-21-4新宿ニュータウンビル1階
TEL: 03-6279-2032



みずべや
水商売のお部屋



あずま通り店 新宿区歌舞伎町1-8-3良川ビル2階
TEL: 03-6205-5732

ハーモニーレジデンス西麻布 506

物件種別	間取り	賃料	管理費等
マンション	1K	139,500円	15,000円

ペット可 高級賃貸マンション バス・トイレ・洗面完全独立タイプ

ペット可 高級賃貸マンション バス・トイレ・洗面完全独立タイプ

外観

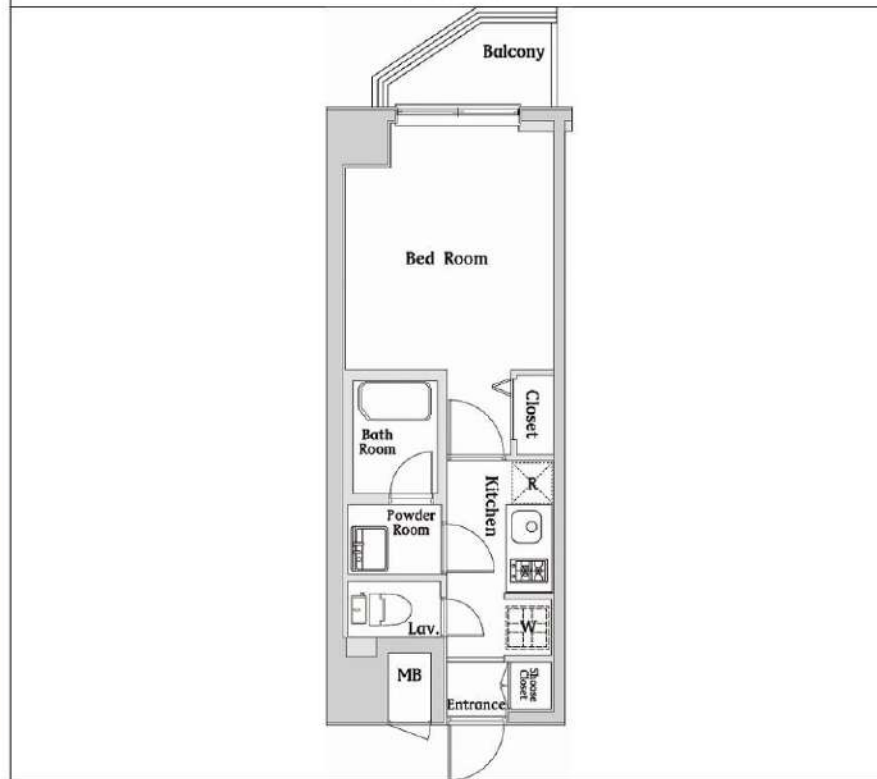


その他



※図面と異なる場合は現況を優先となります。

間取り図



敷金/保証金	0円	礼金/権利金	69,750円
敷引/償却金	0円	更新料	1.5ヶ月(新賃料)
更新事務手数料			
その他費用			
物件所在地	東京都港区西麻布1丁目12-9		
交通	都営大江戸線 六本木駅 徒歩9分 東京メトロ千代田線 乃木坂駅 徒歩9分 東京メトロ銀座線 表参道駅 徒歩15分		
間取り詳細			
構造	鉄筋コンクリート 5階 / 9階建		
面積	25.73㎡	向き	西
築年月	2017年5月	契約期間	普通借家契約 2年
退去日		入居時期	即入居
駐車場			
設備	ガス給湯, 2口コンロ, ガスコンロ, BS, 洗面化粧台, バス有, モニタ付オートロック, TVインターホン, 24時間換気システム, ガスキッチン, ユニットバス, 浴室乾燥, フローリング, CS, 押入, クローゼット, システムキッチン, 洗面所独立, エアコン, ガスコンロ設置済, 温水洗浄便座, バス・トイレ別, シューズボックス, トイレ有, シャワー, 室内洗濯機置場, デザイナーズ, 外壁タイル張り, 宅配BOX, エレベーター, 風除室		
入居諸条件	ペット可, 事務所不可, 二人入居可		
損害保険	要 22,000円(2年)		
保証会社	可 保証会社必須~50%(最低保証料5万円)		
備考	■入居中サポート/21450円 ■抗菌代/17600円 ■事務手数料/11000円 ■保証会社必須~50%(最低保証料5万円) ■保険/22000円 ■鍵費用/22000円 ■契約期間(2年普借) ※違約金有 ☆AZPの賃料+1万円でスーパーゼロプラン適用★0 ■ペット飼育時条件有		

新宿本店

新宿区新宿3-21-4新宿ニューパークビル1階
TEL: 03-6279-2032



みずぺや
水商売のお部屋

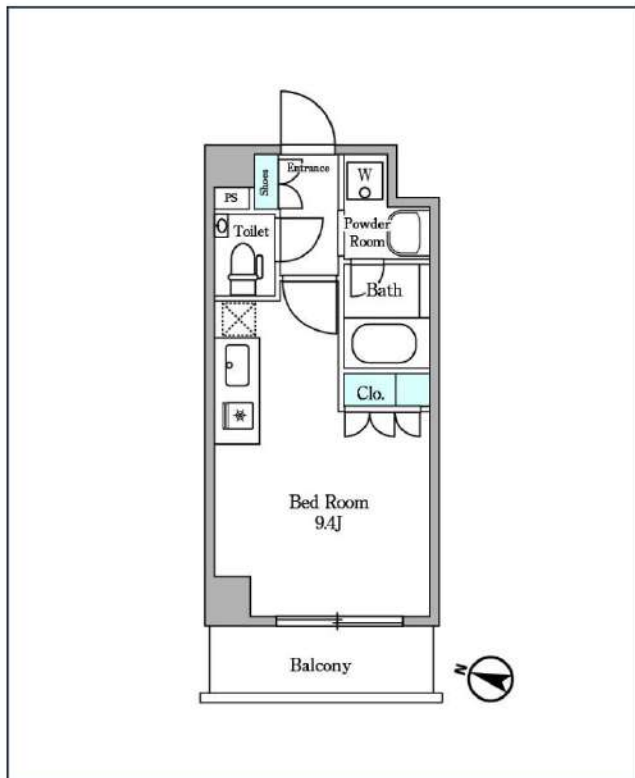
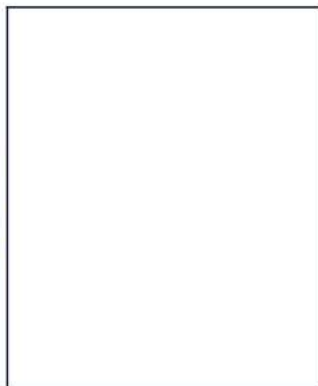


あずま通り店

新宿区歌舞伎町1-8-3良川ビル2階
TEL: 03-6205-5732

ディームス麻布狸穴町

都営大江戸線「麻布十番」徒歩8分
東京メトロ日比谷線「神谷町」徒歩10分



号室	賃料
417	160,000円

管理費	10,000円		
敷金	160,000円	礼金	160,000円
所在地	東京都港区麻布狸穴町51-1		
構造・階建	RC 4階部分 / 地上6階、地下0階		
築年月	2014年2月	総戸数	81
間取り	ワンルーム	専有面積	25.05㎡
契約期間	定借借家2年	開口向き	
保険		連帯保証人	指定しない
保証会社			
その他費用	鍵交換費用24,200円 税込、Goodプレミアムα (24Hサポートのみ) 15,000円 税抜(入居時)、住宅総合保険(フレックス)22,000円 非課税(入居時)、Goodプレミアムα 登録料3,000円/税抜(入居時)		
入居時期	2026年6月中旬	退去予定日	—

インターネット 使用料無料	オートロック	宅配ボックス	専用ゴミ置き場	浴室乾燥機	追い焚き	ウォシュレット	エレベーター	ウォークイン クローゼット	洗面所独立	グリル	洗濯機置場室内
バス・トイレ別	コンロ2口	システムキッチン	エアコン	24H暖房システム	下駄箱	防犯カメラ	光ファイバー	集合ポスト	フローリング	ベランダ/バルコニー	外観タイル張り

※現況と図面に相違がある場合は、現況優先となります。

備考
※1年未満の解約はFR相当分の違約金が追加で発生します。

新宿本店 新宿区新宿3-21-4新宿ニューターワビル1階
TEL: 03-6279-2032



みずべや
水商売のお部屋

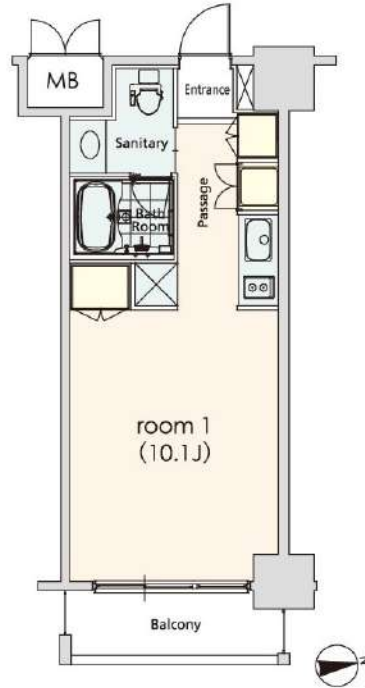


あずま通り店 新宿区歌舞伎町1-8-3良川ビル2階
TEL: 03-6205-5732

建物種別	マンション
カスタリア芝公園	
604号室	

礼金1ヶ月!敷金1ヶ月!(保証会社利用必須)(申込月末日迄の契約始期分対象)

賃貸条件	賃料	165,000円	共益費	6,000円
	敷金	1ヶ月	礼金	1ヶ月
	契約形態	普通借家	契約期間	2年
	更新料	新賃料 1ヶ月		



所在地	東京都港区芝3丁目32-10			
交通	都営三田線「三田」徒歩4分 JR山手線「田町」徒歩9分			
建物	構造・規模	RC造 地上11階、地下1階建		
	築年数	2004年11月	総戸数	75戸
	間取	ワンルーム	専有面積	30.54㎡
共用設備	外観タイル張り、オートロック、防犯カメラ、24時間緊急対応、機械警備、宅配ボックス、集合ポスト、エレベーターあり、専用ゴミ置き場あり、駐輪場あり			
保証会社利用必須	第1優先保証料	((株)クレディセゾン) 保証料(初回契約時)50%、保証料(月額)1%、		
	第2優先保証料	日本セーフティー(株) 初回総額賃料の50%(最低20,000円)、毎月総額賃料の1.5%(最低1,500円)、集金代行手数料毎月330円(税込)、賃料滞納時の事務手数料(1回毎)個人2,970円(税込) 法人3,300円(税込)		
	第3優先保証料			
その他費用	損害保険	要 貸主指定 18,000円 2年		
	鍵交換費	27,500円(税込み)		
退去時費用	室内清掃費	居室専有面積30㎡未満は一律33,000円(税込)、30㎡以上は1㎡あたり1,100円(税込)		
	エアコン清掃費	壁掛け・床置き式1台あたり11,000円(税込)、天井カセット型エアコン1台あたり27,500円(税込)		
備考	<ul style="list-style-type: none"> ■デザイナーズ■604号室 タイプ ■CATV※要別途契約・J:COM(0120-989-970) ■インターネット無料(要登録):フレッツ光ネクスト ギガマンション・スマートタイプ(0120-116-116)※設定状況によりNTTの配線工事が必要になる場合がございます。■駐車場 空無■駐輪場(自由駐輪/1車帯1台/管理入室にてシール配布有) 			



入居可能日	2026年7月下旬	開口向き	東
<p>〈専有設備〉 インターフォン(TVモニター付き)、ダブルロック、照明器具、フローリング、クローゼット、下駄箱、収納スペース、エアコン、システムキッチン、コンロ口数(2口)、コンロ種類(ガス)、バス・トイレ(別室)、追い焚き、浴室乾燥機、温水洗浄便座、洗面台、給湯、洗濯置き場(室内)、ベランダ・バルコニー、CATV(有料)、インターネット使用料無料</p>			
<p>※入居可能日は、空き予定の場合室内状況等により延びる可能性もございます。 ※図面と現況が異なる場合は、現況優先とさせていただきます。</p>			

新宿本店 新宿区新宿3-21-4新宿ニートーワビル1階
TEL: 03-6279-2032



みずべや
水商売のお部屋

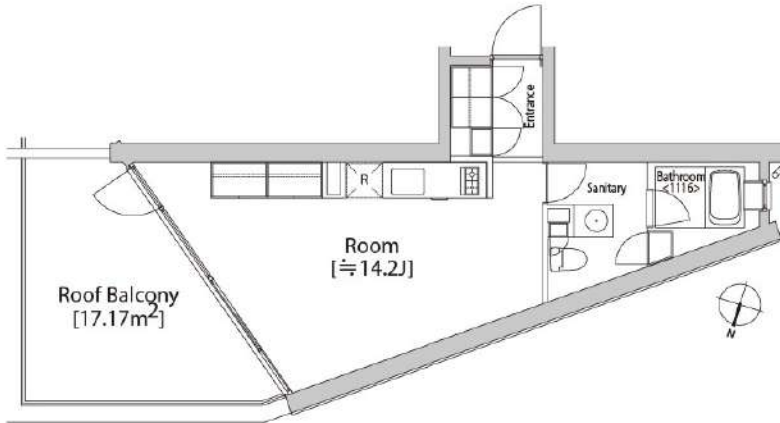


あずま通り店 新宿区歌舞伎町1-8-3良川ビル2階
TEL: 03-6205-5732

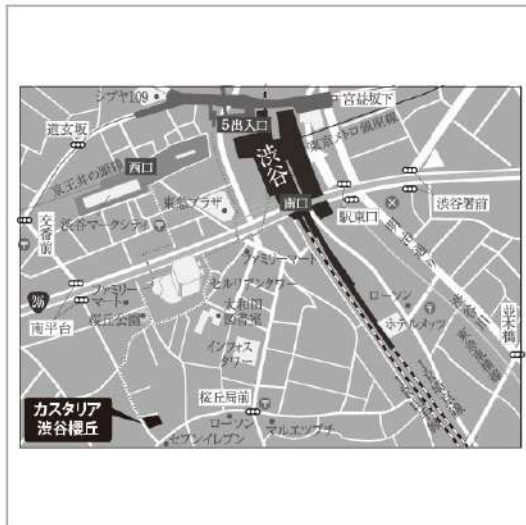
建物種別	マンション
カスタリア渋谷櫻丘	
502号室	

礼金1ヶ月!敷金1ヶ月!(保証会社利用必須)(申込月末日迄の契約始期分対象)

賃貸条件	賃料	221,000円	共益費	10,000円
	敷金	1ヶ月	礼金	1ヶ月
	契約形態	普通借家	契約期間	2年
	更新料	新賃料 1ヶ月		



所在地	東京都渋谷区桜丘町29-21			
交通	JR山手線「渋谷」徒歩8分 京王井の頭線「神泉」徒歩8分			
建物	構造・規模	RC造 8階建		
	築年数	2007年4月	総戸数	30戸
	間取	ワンルーム	専有面積	35.39㎡
共用設備	オートロック、防犯カメラ、24時間緊急対応、機械警備、宅配ボックス、集合ポスト、エレベーターあり、専用ゴミ置き場あり、駐輪場あり、バイク置場あり			
保証会社 利用必須	第1優先 保証料	((株)クレディセゾン) 保証料(初回契約時)50%、保証料(月額)1%、		
	第2優先 保証料	日本セーフティー(株) 初回総額賃料の50%(最低20,000円)、毎月総額賃料の1.5%(最低1,500円)、集金代行手数料毎月330円(税込)、賃料滞納時の事務手数料(1回毎)個人2,970円(税込) 法人3,300円(税込)		
	第3優先 保証料			
その他費用	損害保険	要 貸主指定 22,000円 2年		
	鍵交換費	27,500円(税込み)		
退去時費用	室内清掃費	居室専有面積30㎡未満は一律33,000円(税込)、30㎡以上は1㎡あたり1,100円(税込)		
	エアコン 清掃費	壁掛け・床置き式1台あたり11,000円(税込)、天井カセット型エアコン1台あたり27,500円(税込)		
備考	■デザイナーズ ■502号室Pタイプ■ドラム式洗濯乾燥機■インターネット無料(要登録):フレックスネクストギガマンション・スマートタイプ(0120-116-116)※設定状況によりNTTの配線工事が必要になる場合がございます。■宅配ボックス※利用任意・要別途申込■駐車場 空無 ■バイク置場 要問合せ:(株)パーキングマーケット(03-6273-3007)■2021年3月大規模修繕工事済■床暖房無			



入居可能日	2026年8月中旬	開口向き	東
<専有設備> インターフォン(TVモニター付き)、ダブルロック、角部屋、フローリング、マルチメディアコンセント、ブラインド付、クローゼット、下駄箱、収納スペース、エアコン、システムキッチン、コンロ口数(2口)、コンロ種類(ガス)、バス・トイレ(別室)、追い焚き、浴室に窓、温水洗浄便座、タンクレストイレ、洗面台、給湯、洗濯機付、ルーフバルコニー、BS、CS、インターネット使用料無料			
※入居可能日は、空き予定の場合室内状況等により延びる可能性もございます。 ※図面と現況が異なる場合は、現況優先とさせていただきます。			

新宿本店 新宿区新宿3-21-4新宿ニートーワビル1階
TEL: 03-6279-2032



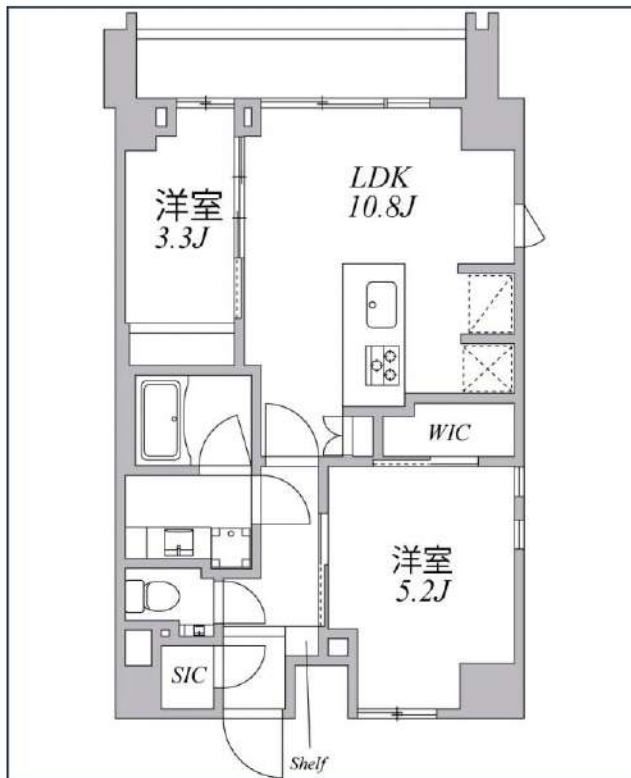
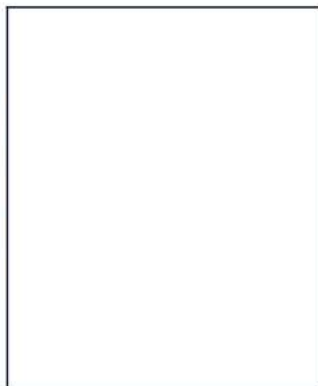
みずのや
水商売のお部屋



あずま通り店 新宿区歌舞伎町1-8-3良川ビル2階
TEL: 03-6205-5732

ASYLCOURT麻布十番

東京メトロ南北線「麻布十番」徒歩8分
都営三田線「白金高輪」徒歩10分



号室	賃料	
601	295,000円	

管理費	15,000円		
敷金	295,000円	礼金	295,000円
所在地	東京都港区南麻布2丁目1-8		
構造・階建	RC 6階部分 / 地上9階、地下0階		
築年月	2016年11月	総戸数	56
間取り	2LDK	専有面積	51.04㎡
契約期間	普通借家2年	開口向き	北
保険		連帯保証人	指定しない
保証会社			
その他費用	鍵交換費用24,200円 税込、Goodプレミアムα (24Hサポートのみ) 15,000円 税抜(入居時)、住宅総合保険(フレックス)28,000円 非課税(入居時)、Goodプレミアムα 登録料3,000円/税抜(入居時)		
入居時期	即入居可	退去予定日	—



※現況と図面に相違がある場合は、現況優先となります。

新宿本店 新宿区新宿3-21-4新宿ニュータワービル1階
TEL: 03-6279-2032



みずべや
水商売のお部屋



あずま通り店 新宿区歌舞伎町1-8-3良川ビル2階
TEL: 03-6205-5732

ZOOM広尾 604

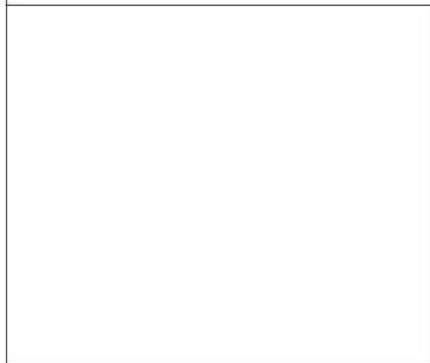
物件種別	間取り	賃料	管理費等
マンション	1LDK	334,000円	16,000円

敷金/保証金	0円	礼金/権利金	334,000円
敷引/償却金		更新料	
更新事務手数料			
その他費用	<small>[-一時金] 鍵交換費用(税込): 33,000円 [月次費用] 家財保険+付帯サービス(税込): 1,835円 (備考) ■契約時: 当月分+翌月分の賃料・管理費をお支払い頂きます ■ペット飼育時: 敷金1ヶ月追加(別途飼育相則参照・要申請書) ■解約時: ルームクリーニング費用及び借主負担分の原状回復費用をお支払い頂きます</small>		
物件所在地	東京都渋谷区恵比寿2丁目27番10号		
交通	東京メトロ日比谷線 広尾駅 徒歩10分 山手線 恵比寿駅 徒歩12分		
間取り詳細	6階: LDK 9.90畳, 洋室 5.40畳		
構造	鉄筋コンクリート 6階 / 6階建		
面積	52.43㎡	向き	東
築年月	2020年3月31日	契約期間	定期借家契約 2年
退去日		入居時期	即入居
駐車場	要問合せ 駐輪場 バイク置き場		
設備	3口ガス 独立洗面台 脱衣室 浴室換気乾燥機 追焚 温水洗浄便座 フローリング 角部屋 二面採光		
入居諸条件	ペット可, 二人入居可		
損害保険			
保証会社	必須 トーシンライフ、オリコフォレントインシュア、全保連/保証料: 初回=賃料等×50%、月額=賃料等×1%		
備考	■住居専用 ■民泊利用不可 ■自転車: 月額500円 バイク: 月額2,000円※要空き確認・2年分一括払い ■部屋タイプ:S-W ■再契約可(条件未定) ■外国籍相談可(申込条件: 在留カード必須、日本語読み書き出来る方、連帯保証人必須: 日本人又は永住者) ■一部法人保証会社未加入時: 敷金・礼金を各1ヶ月追加 ◆内見予約は『スマート内覧』◆		

外観



その他



間取り図



※図面と異なる場合は現況を優先となります。

新宿本店 新宿区新宿3-21-4新宿ニュータワービル1階
TEL: 03-6279-2032



みずべや
水商売のお部屋



あずま通り店 新宿区歌舞伎町1-8-3良川ビル2階
TEL: 03-6205-5732