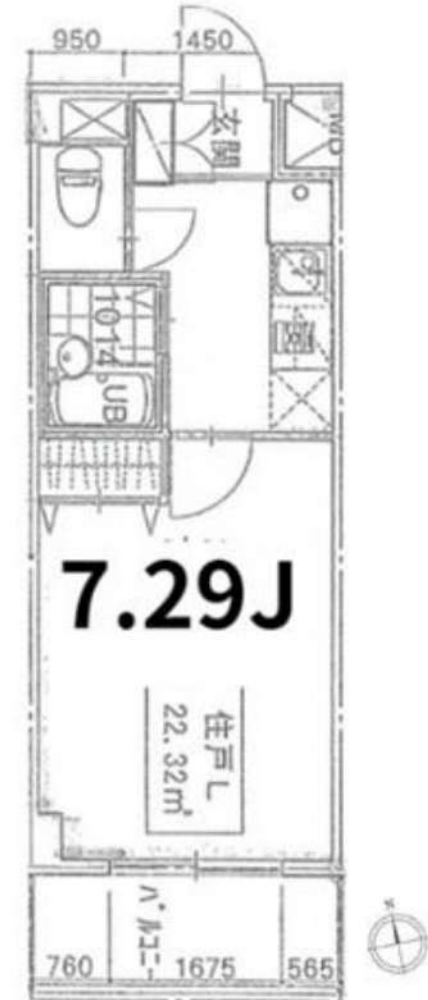


賃料	80,000 円
共益費	12,000 円

# ランドステージ北千住ジョイフロント 213号室

各線『北千住』駅 徒歩7分

所在	東京都足立区千住3-6
建物	構造：鉄筋コンクリート造 所在階：地上13階建 2階部分 総戸数：90戸 築年月：2006年2月
間取り	1K 22.32㎡ (バルコニー3.90㎡)
賃貸条件	敷金：賃料の0ヶ月分 礼金：賃料の1ヶ月分 更新料：新賃料の1ヶ月分 更新事務手数料：新賃料の0.5ヶ月分 現況：6月13日解約予定 (先行契約) 入居日：6月下旬予定 火災保険：加入必須 (18,000円～) 保証会社：加入必須 (初回保証料50%～) 鍵交換：38,500円 (税込) 必須 24時間サポート：16,500円 (税込) /2年 必須 書類作成費用：11,000円 (税込) 必須
設備	オートロック、エレベーター、宅配ボックス、防犯カメラ TVモニターホン、CATV、インターネット (個別契約) BS/110°CS、室内洗濯機置場、浴室乾燥機、温水洗浄便座 ガスコンロ1口、クローゼット、エアコン、バルコニー
その他	ペット飼育不可 普通借家2年、解約予告2ヶ月前 短期解約違約金有 賃料共益費1ヶ月 (1年未満)



※図面と現況が異なる場合は現況優先と致します。退去前の申込は先行契約のみの受付となります。

**新宿本店** 新宿区新宿3-21-4新宿ニュータワービル1階  
TEL: 03-6279-2032



**みずもと**  
水商売のお部屋



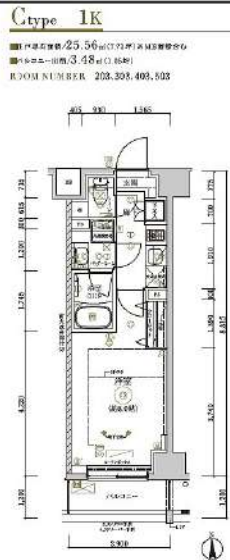
**あずま通り店** 新宿区歌舞伎町1-8-3良川ビル2階  
TEL: 03-6205-5732

FOR RENT 【分譲賃貸マンション】

外観



間取り



RELUXIA TOKYO NORTH GATE

303

賃料	91,000円		
管理・共益費	管理費 15,000円	共益費 0円	
間取り	1K	物件種別	マンション
敷金	-	礼金	1.0ヶ月
交通	JR上野東京ライン・宇都宮線・高崎線「尾久」駅 徒歩 9分 都電荒川線「荒川遊園地前」駅 徒歩 5分		
物件所在地	東京都荒川区西尾久八丁目12-2		
構造	鉄筋コンクリート造	地上 7階建	3階部分
専有面積	25.56㎡	向き	南
築年月	2024年 5月	入居時期	2026年6月下旬
契約期間	2年間（更新可）	原状回復	退去時精算
更新料	新賃料1ヶ月分	更新事務手数料	新賃料0.5ヶ月分+税
鍵交換代	23,100円	損害保険	2年 20,000円
その他費用	安心入居サポート:18700円 引越虫駆除サービス:17600円 顔認証登録費:7700円		
駐車場・駐輪場・バイク置場等の建物設備については下記建物管理会社へお問い合わせ下さい。			
建物管理会社	株式会社フューディアルコミュニティ	03-6435-5998	
保証会社	必須 (あんしん保証等)	初回保証料:50~60% (外国籍:70%) ※月額保証料あり ※詳細は申込時に保証会社プランを確認	
セールスポイント	ペット可 (成長時の体長50cm体重10kg以内の犬及び猫1匹まで)		
設備	BS CS オートロック モニター付オートロック 防犯カメラ ディンプルキー 分譲タイプ 管理人室 エレベーター 宅配BOX 人感センサー フローリング 風除室 クローゼット シューズボックス ガス2口コンロ バストイレ別 温水洗浄便座 ガス給湯 室内洗濯機置場 洗面化粧台 独立洗面所 浴室換気乾燥機 24h換気有システムキッチン 24hゴミ出し可 敷地内ゴミ置き場 メールボックス エアコン		
備考	※インターネット使用料無料・TNT導入済・2FH-M		

エントランス



室内

キッチン

バスルーム

※図面と現状が異なる場合は、現状が優先となります。■申込の際はITAMIDBBにてお願いします。■お部屋は原則として「クリーニング中」以外現状渡しです。■保証会社必須(ヘルプサポート・ジャックス・セゾンカードなど複数取扱有)。初回保証料は、賃料等の合計金額の50%~60%。年間更新料や月額保証料あり。但し、大手法人契約の場合で保証会社利用しない場合は敷金1か月分増です。■ペット飼育可の物件でペットを飼育する際は、申込書にその旨(種類・数)を記載。敷金1か月分増(退去時償却)。建物管理規約等により制限があります。また管理規約や使用細則等の違反により賃貸借契約が解除となる場合があります。■建物全館禁煙(電子タバコ含む)です。但し、専有部分においては、退去時に天井壁クロスを張替え(借主全額負担)を前提に容認します。■短期違約(1年未満・フリーレントがついての契約の場合は1年9か月未満)違約金賃料等の1か月分。■解約予告2か月前。更新料、新賃料1か月分。更新事務手数料0.5か月分(税別)。■駐車場・駐輪場・バイク置場については建物管理会社への空き確認を要します。また、お申し込みは原則別途建物管理会社にお申込み願います。■楽器使用相談物件可の物件の場合、建物管理規約等の制限があります。使用時間、音量について他の居住者様へのご配慮をお願いします。騒音苦情については、契約解除となる場合があります。■退去時にルームクリーニング、エアコンクリーニング等の費用負担があります。■インターネット回線については入居者様ご自身の責任で利用となります。ご希望の回線が建物に導入されていない場合もございます。■空き予定の場合は、先行契約となります。■空き予定の物件の場合、室内写真の提供が出来ない場合があります。

新宿本店 新宿区新宿3-21-4新宿ニュータワービル1階  
TEL: 03-6279-2032



みずべや  
水商売のお部屋



あずま通り店 新宿区歌舞伎町1-8-3良川ビル2階  
TEL: 03-6205-5732

外観



間取り



RELUXIA綾瀬Ⅲ

301

賃料

92,000円

管理・共益費

管理費 15,000円

共益費 0円

間取り

1DK

物件種別

マンション

敷金

-

礼金

1.0ヶ月

交通

東京メトロ千代田線・JR常磐線「綾瀬」駅 徒歩 5分

物件所在地

東京都足立区綾瀬三丁目18-1

構造

鉄筋コンクリート造

地上13階建

3階部分

専有面積

25.81㎡

向き

西

築年月

2025年 4月

入居時期

2026年6月下旬

契約期間

2年間（更新可）

原状回復

退去時精算

更新料

新賃料1ヶ月分

更新事務手数料

新賃料0.5ヶ月分+税

鍵交換代

30,800円

損害保険

2年 20,000円

その他費用

安心入居サポート:18700円 引越虫駆除サービス:17600円 顔認証登録費:7700円

建物管理会社

株式会社フューディアルコミュニティ

03-6435-5998

保証会社

必須  
(あんしん保証等)

初回保証料:50~60% (外国籍:70%)  
※月額保証料あり  
※詳細は申込時に保証会社プランを確認

セールスポイント

ペット可 (成長時の体長50cm体重10kg以内の犬及び猫1匹まで)

設備

BS CS オートロック モニター付オートロック 防犯カメラ 分譲タイプ 管理人室 エレベーター 宅配BOX 角部屋 フローリング 風除室 ウォークインクローゼット シューズボックス ガス2ロコンロ バストイレ別 温水洗浄便座 ガス給湯 室内洗濯機置場 洗面化粧台 独立洗面所 浴室換気乾燥機 24h換気有 システムキッチン 24hゴミ出し可 敷地内ゴミ置き場 メールボックス エアコン

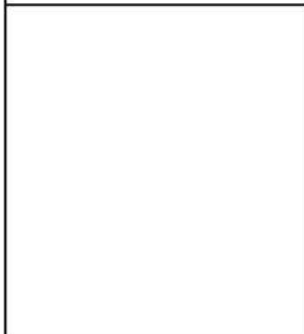
備考

※インターネット使用料無料・T.V導入済・7FH-M

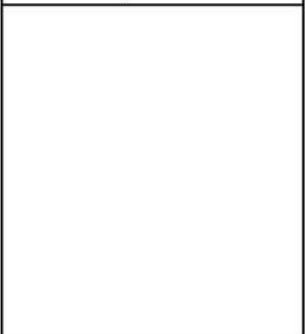
エントランス



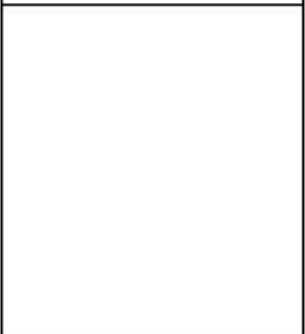
室内



キッチン



バスルーム



※図面と現状が異なる場合は、現状が優先となります。■申込の際はITAMIDBBにてお願いします。■お部屋は原則として「クリーニング中」以外現状渡しです。■保証会社必須(ヘルプサポート・ジャックス・セゾンカードなど複数取扱有)。初回保証料は、賃料等の合計金額の50%~60%。年間更新料や月額保証料あり。但し、大手法人契約の場合で保証会社利用しない場合は敷金1か月分増です。■ペット飼育可の物件でペットを飼育する際は、申込書にその旨(種類・数)を記載。敷金1か月分増(退去時償却)。建物管理規約等により制限があります。また管理規約や使用細則等の違反により賃貸借契約が解除となる場合があります。■建物全館禁煙(電子タバコ含む)です。但し、専有部分においては、退去時に天井壁クロスを張替え(借主全額負担)を前提に容認します。■短期違約(1年未満・フリーレント)についての契約の場合は1年9か月未満)違約金賃料等の1か月分。■解約予告2か月前。更新料、新賃料1か月分。更新事務手数料0.5か月分(税別)。■駐車場・駐輪場・バイク置場については建物管理会社への空き確認を要します。また、お申し込みは原則別途建物管理会社にお申し込み願います。■楽器使用相対物件可の物件の場合、建物管理規約等の制限があります。使用時間、音量について他の居住者様へのご配慮をお願いします。騒音苦情については、契約解除となる場合があります。■退去時にルームクリーニング、エアコンクリーニング等の費用負担があります。■インターネット回線については入居者様ご自身の責任で利用となります。ご希望の回線が建物に導入されていない場合もございます。■空き予定の場合は、先行契約となります。■空予定の物件の場合、室内写真の提供が出来ない場合があります。



# ラフィスタ東日暮里 202

物件種別	間取り	賃料	管理費等
マンション	1K	105,000円	15,000円

【Wi-Fiインターネット無料!※シーファイブ】ネット無料なのでテレワークに最適♪ 高級分譲賃貸マンション 独立洗面台やエアコンなど他にも設備が充実!

【Wi-Fiインターネット無料!※シーファイブ】ネット無料なのでテレワークに最適♪ 高級分譲賃貸マンション 独立洗面台やエアコンなど他にも設備が充実!



敷金/保証金	105,000円	礼金/権利金	105,000円
敷引/償却金	105,000円	更新料	1.5ヶ月(新賃料)
更新事務手数料			
その他費用			
物件所在地	東京都荒川区東日暮里2丁目8番-1		
交通	東京メトロ日比谷線 三ノ輪駅 徒歩6分 山手線 鶯谷駅 徒歩16分 山手線 日暮里駅 徒歩19分		
間取り詳細			
構造	鉄筋コンクリート 2階 / 8階建		
面積	25.38㎡	向き	東
築年月	2017年4月	契約期間	普通借家契約 2年
退去日		入居時期	2026年5月10日
駐車場	駐輪場		
設備	人感照明センサー、温水洗浄便座、エアコン、システムキッチン、ユニットバス、浴室乾燥、24時間換気システム、洗面化粧台、トイレ有、室内洗濯機置場、2F以上、TVインターホン、モック付オートロック、押入、2口コンロ、ガスキッチン、バス有、シャワー、ガスコンロ、ガス給湯、バス・トイレ別、CS、クローゼット、シューズボックス、BS、ネット使用料不要、デザイナーズ、宅配BOX、風除室、外壁タイル張り、エレベーター		
入居諸条件	ペット可、事務所不可、二人入居可		
損害保険	要 23,000円(2年)		
保証会社	可 保証会社必須/～50%		
備考	■入居中サポート/21450円 ■抗菌代/17600円 ■事務手数料/11000円 ■保証会社必須/～50% ■保険/23000円 ■鍵費用/22000円 ■契約期間(2年普借)※違約金有☆AZPの賃料+1万円でスーパーゼロプラン適用★0 ■ペット飼育時条件有		

新宿本店

新宿区新宿3-21-4新宿ニュータウンワビル1階  
TEL: 03-6279-2032



みずべば  
水商売のお部屋



あずま通り店

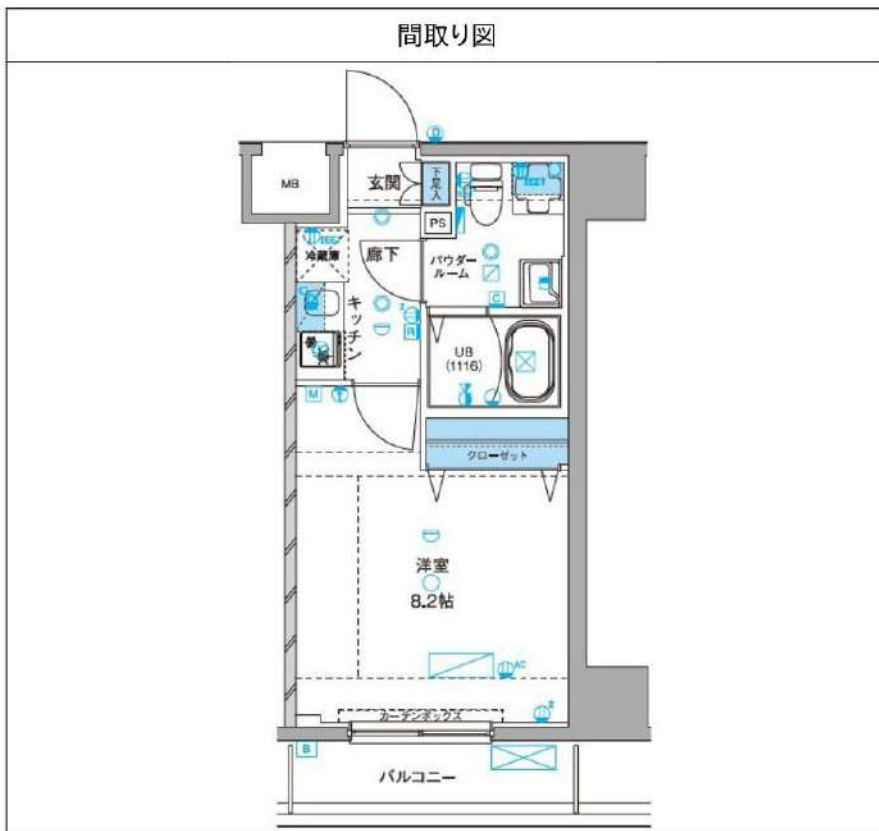
新宿区歌舞伎町1-8-3良川ビル2階  
TEL: 03-6205-5732

# ジェノヴィア浅草Ⅲグリーンヴェール 903

物件種別	間取り	賃料	管理費等
マンション	1K	105,000円	15,000円

**セキュリティ充実!浴室乾燥機、独立洗面台付!ペット可 高級分譲賃貸マンション!**

セキュリティ充実!浴室乾燥機、独立洗面台付!ペット可 高級分譲賃貸マンション!



敷金/保証金	105,000円	礼金/権利金	105,000円
敷引/償却金	105,000円	更新料	1.5ヶ月(新賃料)
更新事務手数料			
その他費用			
物件所在地	東京都台東区千束3丁目27番13号		
交通	つくばエクスプレス 浅草[つくばEXP]駅 徒歩12分 東京メトロ日比谷線 三ノ輪駅 徒歩11分 東京メトロ日比谷線 入谷駅 徒歩13分		
間取り詳細			
構造	鉄筋コンクリート 9階 / 10階建		
面積	25.73㎡	向き	南東
築年月	2016年8月	契約期間	普通借家契約 2年
退去日		入居時期	2026年5月14日
駐車場	駐輪場 バイク置き場		
設備	押入、トイレ石、ガスコンロ、ユニットバス、フローリング、TVインターホン、シャワー、CS、2口コンロ、2F以上、洗面所独立、バス・トイレ別、室内洗濯機置場、温水洗浄便座、クローゼット、BS、照明付き、ガスコンロ設置済、モータ付オートロック、シューズボックス、24時間換気システム、ガス給湯、洗面化粧台、システムキッチン、バス有、エアコン、ガスキッチン、浴室乾燥、毛配BOX、風除室、エレベーター、管理室、メールボックス、デザイナーズ、セキュリティ会社加入済、外壁タイル張り		
入居諸条件	ペット可、事務所不可、二人入居可		
損害保険	要 23,000円(2年)		
保証会社	可 保証会社必須/～50%		
備考	■入居中サポート/21450円 ■抗菌代/17600円 ■事務手数料/11000円 ■保証会社必須/～50% ■保険/23000円 ■鍵費用/22000円 ■契約期間(2年普借)※違約金有☆AZPの賃料+1万円でスーパーゼロプラン適用★0 ■ペット飼育時条件有		

**新宿本店** 新宿区新宿3-21-4新宿ニュータワービル1階 TEL: 03-6279-2032
 
**みずべや** 水商売のお部屋
 
**あずま通り店** 新宿区歌舞伎町1-8-3良川ビル2階 TEL: 03-6205-5732

# ARUITTE AOI



別号室参考写真



**ペット可物件**  
**ペット飼育条件**  
 小型犬・猫どちらか1匹  
 敷金+1ヶ月(償却)

快適な生活を約束する充実の設備!!

- オートロック
- 追い焚き機能
- 防犯カメラ
- バス・トイレ別
- 温水洗浄機能付きシャワートイレ
- 浴室換気乾燥暖房機
- 独立洗面台
- システムキッチン
- エアコン
- クローゼット
- メールボックス
- 室内洗濯機置場
- TV付インターホン
- 駐輪場
- ごみステーション
- 宅配BOX
- インターネット・Wi-Fi無料
- フローリング

種目	賃貸マンション
最寄	青井
間取	1LDK
賃料	127,000円
管理費	15,000円
条件	礼金1ヶ月 敷金0ヶ月

所在地	東京都足立区青井3-34-18
交通	つくばエクスプレス「青井」駅 徒歩2分
建物名	アリュイッテ青井
構造・階数	鉄骨造3階建
部屋番号	2階部分 005号室
専有面積	42.56㎡
築年数	2019年12月
契約期間	普通賃貸借契約 2年間
現状	6/16退去予定
入居日	相談

備考	更新料	新賃料の1ヶ月分
	更新事務手数料	11,000円
	解約予告	2ヶ月前
	損害保険(2年)	23,000円
	24時間サポート(月額)	1,000円
	保証会社加入必須 Casa	
	賃料等合計の50%~年間1万円	
繰上換費用	30,000円+税	

\*1年未満解約時違約金あり、退去時清掃費用負担あり

※保証会社GTN利用可(初回70%、月額保証料1,000円)※

\* 図面と現況が異なる場合は現況優先となります。



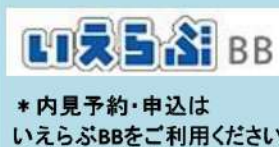
東京都知事(4)第90787号  
 〒104-0031 東京都中央区京橋2-14-1 兼松ビルディング4階

**株式会社リアルリンク**

URL: <http://www.real-link.co.jp>  
 E-mail: [real-chintai@real-link.co.jp](mailto:real-chintai@real-link.co.jp)

TEL: 03-6271-0907  
 FAX: 03-6736-0650

定休日: 日曜、祝日  
 営業時間: 9:30~18:30



取引態様: 貸主  
 手数料: 100%  
 広告料: 50%  
 ■ 広告掲載可 ■

# フュージョナル浅草FOREST 407号室

1LDK  
156,000円

管理費 10,000円

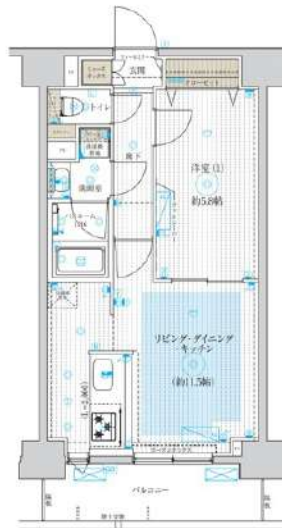
礼金 1ヶ月

敷金 無

つくばエクスプレス「浅草」徒歩10分

東京メトロ日比谷線「三ノ輪」徒歩16分

東京メトロ日比谷線「入谷」徒歩18分



- オートロック
- モニター付きインターホン
- 防犯カメラ
- 宅配BOX
- 浴室乾燥機
- 独立洗面台
- BT別
- 温水洗浄便座
- システムキッチン
- 都市ガス
- 24時間換気
- 設置済ガスコンロ設置済
- 2F以上
- バルコニー
- エアコン
- EV

所在	東京都台東区浅草5丁目64-8		
間取詳細	洋室5.8畳×LDK11.5畳		
構造・階建	RC 4階 / 11階建		
専有面積	41.24㎡	物件種別	マンション
築年月	2019年5月	開口向き	
入居時期	相談	更新料	1ヶ月(新賃料)
損保	要 20,000円 2年	連帯保証人	不要
契約期間	普通借家2年		
保証会社	(ミライズインシュア) 保証料(初回契約時)50%、保証料(更新時)12000円、エルズサポート・いえらぶパートナーズ利用可		
駐車場		駐輪場	
入居諸条件	分譲タイプ		
その他費用	鍵交換費用33,000円、ハウスクリーニング90,000円(退去時)、24時間駆け付けサポート1,100円(月額)、契約事務手数料11,000円		
周辺施設	くすりの福太郎橋場店まで825m、シルク浅草ひさご通り店まで803m、ドン・キホーテ浅草店まで1086m、ニトリデコホーム浅草ロックス・3G店まで1212		
設備	都市ガス、宅配ボックス、浴室乾燥機、バストイレ別、エレベーター1基、エアコン付き、シャワートイレ付き、システムキッチン、TVモニター付インターホン、オートロック、防犯カメラ、分譲タイプ、洗面所独立、24H換気システム、バルコニー、クローゼット		
備考	特約:1年未満解約の場合は短期解約違約金 総賃料1ヶ月分、更新事務手数料:新賃料0.3ヵ月分(税別)、解約予告1ヵ月前・大手法人諸条件相談可能☆2026年6月26日 退去予定☆		

新宿本店 新宿区新宿3-21-4新宿ニュータワービル1階  
TEL: 03-6279-2032



みずのべや  
水商売のお部屋

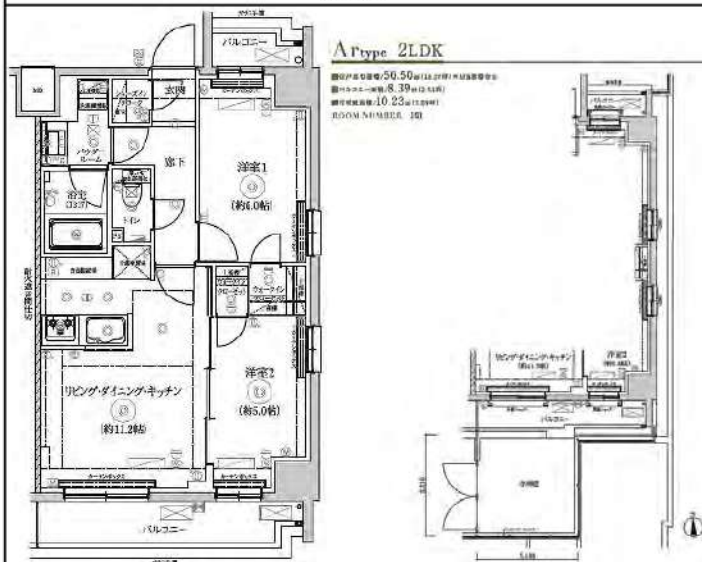


あずま通り店 新宿区歌舞伎町1-8-3良川ビル2階  
TEL: 03-6205-5732

外観



間取り



RELUXIA TOKYO NORTH GATE

101

賃料	180,000円		
管理・共益費	管理費 20,000円	共益費 0円	
間取り	2LDK	物件種別	マンション
敷金	-	礼金	1.0ヶ月
交通	JR上野東京ライン・宇都宮線・高崎線「尾久」駅 徒歩 9分 都電荒川線「荒川遊園地前」駅 徒歩 5分		
物件所在地	東京都荒川区西尾久八丁目12-2		
構造	鉄筋コンクリート造	地上 7階建	1階部分
専有面積	50.50㎡	向き	南
築年月	2024年 5月	入居時期	2026年7月下旬
契約期間	2年間（更新可）	原状回復	退去時精算
更新料	新賃料1ヶ月分	更新事務手数料	新賃料0.5ヶ月分+税
鍵交換代	23,100円	損害保険	2年 22,000円
その他費用	安心入居サポート:18700円 引越虫駆除サービス:17600円 顔認証登録費:7700円		

駐車場・駐輪場・バイク置場等の建物設備については下記建物管理会社へお問い合わせ下さい。

建物管理会社	株式会社フューディアルコミュニティ	03-6435-5998
保証会社	必須 (あんしん保証等)	初回保証料:50~60% (外国籍:70%) ※月額保証料あり ※詳細は申込時に保証会社プランを確認
セールスポイント	ペット可 (成長時の体長50cm体重10kg以内の犬及び猫1匹まで)	
設備	BS CS オートロック モニター付オートロック 防犯カメラ ディンプルキー 分譲タイプ 管理人室 エレベーター 宅配BOX 角部屋 人感センサー フローリング 風除室 ウォークインクローゼット シューズインクローゼット ガス 3口コンロ 追い焚きバス バストイレ別 温水洗浄便座 ガス給湯 室内洗濯機置場 洗面化粧台 独立洗面所 浴室換気乾燥機 24h換気有 システムキッチン 24hゴミ出し可 敷地内ゴミ置き場 メールボックス エアコン	
備考	※インターネット使用料無料・TnT導入済・2FH-M	

エントランス



室内



キッチン



バスルーム



※図面と現状が異なる場合は、現状が優先となります。■申込の際はITAMIDBBにてお願いします。■お部屋は原則として「クリーニング中」以外現状渡しです。■保証会社必須 (ヘルプサポート・ジャックス・セゾンカードなど複数取扱有)。初回保証料は、賃料等の合計金額の50%~60%。年間更新料や月額保証料あり。但し、大手法人契約の場合で保証会社利用しない場合は敷金1か月分増です。■ペット飼育可の物件でペットを飼育する際は、申込書にその旨(種類・数)を記載。敷金1か月分増(退去時償却)。建物管理規約等により制限があります。また管理規約や使用細則等の違反により賃貸借契約が解除となる場合があります。■建物全館禁煙(電子タバコ含む)です。但し、専有部分においては、退去時に天井壁クロスを張替え(借主全額負担)を前提に容認します。■短期違約(1年未満・フリーレントがついての契約の場合は1年9か月未満)違約金賃料等の1か月分。■解約予告2か月前。更新料、新賃料1か月分。更新事務手数料0.5か月分(税別)。■駐車場・駐輪場・バイク置場については建物管理会社への空き確認を要します。また、お申し込みは原則別途建物管理会社にお申し込み願います。■楽器使用相談物件可の物件の場合、建物管理規約等の制限があります。使用時間、音量について他の居住者様へのご配慮をお願いします。騒音苦情については、契約解除となる場合があります。■退去時にルームクリーニング、エアコンクリーニング等の費用負担があります。■インターネット回線については入居者様ご自身の責任で利用となります。ご希望の回線が建物に導入されていない場合もございます。■空き予定の場合は、先行契約となります。■空予定の物件の場合、室内写真の提供が出来ない場合があります。

