

# プレール・ドゥーク門前仲町

住み替え応援システムRe・Room  
家賃でポイントがたまる！  
住み替えで使ってお得！

安心管理システム24時間管理  
学生・女性にオススメ

洋室約10.5帖ワンルーム 可動式クローゼット！

ペット相談可(小型犬または猫1匹、敷金2ヶ月追加)

トイレはウォシュレットに変更予定です。

**新生活応援**  
月額料料+5,000円で家電4点付きに！

新生活応援  
かしく身軽に！  
**家電付**  
家賃+5,000円

詳細はイタジジ申込フォームよりご案内

木下の賃貸 友の会  
詳細はこちら▶



※図面と現況が異なる場合には現況を優先とします。



## ACCESS

都営大江戸線 門前仲町駅 徒歩8分

東京メトロ東西線 木場 徒歩8分

JR京葉線 越中島 徒歩11分

604号室

賃料 93,000円

管理費 10,000円

敷金 0ヶ月 礼金 1ヶ月

## OUTLINE

間取り	1R	タイプ		専有面積	26.59㎡
入居日	即入居可	内見		可	
「木下の賃貸」友の会費		2,530 円(税込)/月額			
所在地	東京都江東区牡丹3丁目28-4				
構造	鉄骨造	規模	地上8階 地下1階建5階		
竣工日	2005年06月	総戸数	33戸		
駐車場施設	有	空き	◆建物管理会社へ要確認		
駐輪場施設	有	空き	(株)キノシタコミュニティ		
駐車場敷金	なし	駐車場賃料	TEL:03-5908-2257		
ペット飼育	相談	ペット飼育の場合の敷金	敷金2ヶ月		
方位	北	ガス	パレットガス推奨		
建物管理会社	株式会社キノシタコミュニティ		電気	パレット電気推奨	

## LEASE CONDITION

契約期間	2年	更新料	新賃料	1.25	ヶ月
解約予告	1ヶ月前に文書で当社宛に通知				
スマートロック登録費用	27,500 円(税込)	消毒代	26,400 円(税込)		
定額ルームクリーニング代	63,800 円(税込)				

## EQUIPMENT

オートロック	○	洗濯機置場	○	バルコニー	○
エレベーター	○	浴室乾燥機		CATV	○
TVモニター付きインターフォン	○	洗浄機能付暖房便座		BSアンテナ	○
宅配ボックス	○	追い焚き		CSアンテナ	○
ガスコンロ	○	居室床材フローリング		カーシェアリング	
IHクッキングヒーター		エアコン	○		
独立洗面台	○	浄化槽			

備考

①保証会社加入必須。木下グループ保証：初回保証料80%、利用手数料月額550円(税込)、継続保証委託料20,000円(2年毎)  
②木下の賃貸友の会加入必須。入居者補償制度、住まいのトラブル緊急サポート等のサービスを提供。月額2,530円(税込)~/法人プラン月額990円(住まいのトラブル緊急サポートのみ)  
③12か月未満の解約時、賃料1か月分の違約金が御座います。  
④CATV、BS・CS110°、インターネット等(導入されているか否かは要確認)には別途契約、費用がかかります。  
※実入居者様が61歳以上の場合、弊社指定の見守りサービスへのご加入が必須となります。(月額1,800円/税別)



# ライジングプレイス亀戸 401

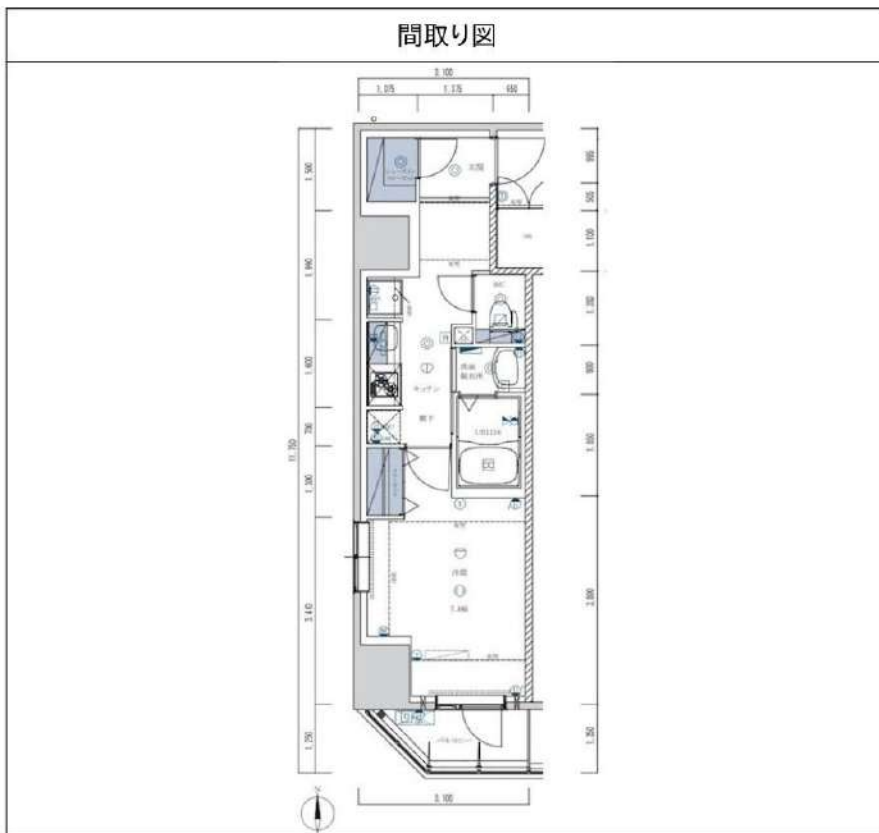
物件種別	間取り	賃料	管理費等
マンション	1K	103,000円	15,000円

【必須】ベルプラス[家財保険/設備トラブル24時間駆け付け/騒音・近隣トラブルサポート] 【月額:2200円(税込)】外国籍の方は敷金1ヶ月追加となります。

方位など誤差が生じる場合があります。正確な方位につきましては現地にて必ずご確認ください。  
 【建物管理会社:株式会社大和ライフネクスト TEL:03-6861-4350】 ペット種類・インターネット・BS・CS・駐車場・バイク置き場・駐輪場など共有部分に関しては建物管理会社にご確認ください ※ペット可の場合は敷金積増/償却となります。



※図面と異なる場合は現況を優先となります。



敷金/保証金	0円	礼金/権利金	103,000円
敷引/償却金		更新料	1.5ヶ月(新賃料)
更新事務手数料	0円		
その他費用	[一時金]鍵交換費用(必須):33,000円,室内抗原代(必須):16,500円 [月次費用]ベルプラス(必須):2,200円		
物件所在地	東京都江東区亀戸7丁目10-18		
交通	中央・総武線各停 亀戸駅 徒歩10分 東武亀戸線 亀戸水神駅 徒歩5分 都営新宿線 大島駅 徒歩13分		
間取り詳細	洋室 7.40畳		
構造	鉄筋コンクリート 4階 / 18階建		
面積	31.57㎡	向き	南
築年月	2015年7月	契約期間	普通借家契約 2年
退去日	2026年5月29日	入居時期	2026年6月中旬 予定
駐車場	無 駐輪場 バイク置き場		
設備	システムキッチン, 給湯, CS, BS, 角住戸, 温水洗浄便座, 浴室乾燥機, 洗面所独立, クローゼット, シューズボックス, パストイレ別, シャワー, ガスコンロ, ガスコンロ設置済, 2口コンロ, エアコン, 室内洗濯機置場, オートロック, フローリング, 光ファイバー, TVインターホン, モニタ付オートロック, 洗面化粧台, 当社管理物件, 24時間換気システム, 2F以上, 2面採光, インターホン, 洗濯機置場, グリル, 洗面台, 脱衣所, 暖房便座, 浴室暖房, 分譲タイプ, 宅配BOX, 防犯カメラ, エレベーター, 敷地内ゴミ置き場, メールボックス, 管理室		
入居諸条件	ペット相談, ルームシェア相談, 飲食店不可, 外国人相談, 楽器使用不可, 高齢者相談, 子供相談, 事務所不可, 性別不問, 単身可, 二人入居相談, 法人可		
損害保険			
保証会社	必須 初回契約時:総賃料50%, [Jrag:1万円/年(月330円)] [カーサ:月額保証料1%] [ジャックス:月額保証料1%] [ベルテックス保証:月額保証料1%] ※外国籍の方は敷金1ヶ月追加となります。		
備考	内見・申込はいい生活スクエア最新空室情報・申込・内見はいい生活スクエアでご確認ください。方位など誤差が生じる場合があります。正確な方位につきましては現地にて必ずご確認ください。短期解約違約金:1年未満は総賃料2ヶ月分、1年以上1.5年未満は総賃料1.5ヶ月分。ペット飼育可能な場合は敷金積増/償却となります。法人様申込の場合、条件によっては礼金増額になる場合がございます。		

**新宿本店** 新宿区新宿3-21-4新宿ニューターワビル1階  
TEL: 03-6279-2032

**みずべや**  
水商売のお部屋

**あずま通り店** 新宿区歌舞伎町1-8-3良川ビル2階  
TEL: 03-6205-5732

防犯カメラ,耐震構造,耐火構造,外壁タイル張り,分譲タイプ,駅まで平坦,オートロック

【外観】



【間取り図】



※図面と現状が異なる場合は現状優先となります。

賃料	109,000円		
管理費等	15,000円	間取り	1K
敷金	無	礼金	無
敷引 償却金	-	保証金	-
建物名	メインステージ亀戸Ⅲ		
物件種別	マンション	号室	0404号室
建物所在地	東京都江東区亀戸7丁目9-14		
交通	中央・総武線各停 亀戸 徒歩5分 東京メトロ半蔵門線 錦糸町 徒歩29分		
間取詳細	洋室(8.6畳)		
構造・規模	鉄筋コンクリート12階建 4階		
専有面積	26.22㎡	向き	東
築年月	2012年1月31日	契約期間	2年
入居時期	即時	更新料	1.5ヶ月(新賃料)
損害保険	有 16,000円 24ヶ月		
駐車場	無,駐輪場,バイク置き場		
設備	エレベーター,24時間ゴミ出し可,風除室,敷地内ゴミ置き場,宅配BOX,バス・トイレ別,バス有,BS		
その他費用	[一時金] ハウスクリーニング費用(退去時請求):49,500円 退去時鍵交換費用(契約時請求):29,700円 AMLクラブサポート費用(契約時請求):16,500円 [備考] ①短期解約違約金有(1年未満=1ヶ月,半年未満=2ヶ月) ②エアコンクリーニング費用(1台あたり16,500円税込込み・退去時請求)		
入居諸条件	ペット可 事務所不可 楽器等の使用不可 性別不問		
保証会社	必須 家賃総額より50%~		
備考			

情報更新日 2026年4月23日

No.05620404

新宿本店 新宿区新宿3-21-4新宿ニューターワビル1階 TEL:03-6279-2032
みずべや 水商売のお部屋
あずま通り店 新宿区歌舞伎町1-8-3良川ビル2階 TEL:03-6205-5732

# プレール・ドゥーク住吉Ⅳ

住み替え応援システムRe・Room  
家賃でポイントがたまる！  
住み替えで使ってお得！

安心管理システム24時間管理  
学生・女性にオススメ

築浅！住吉駅徒歩9分！角部屋・洋室約7.1帖+WIC

インターネット月額基本使用料無料(BBM-NET)

ペット相談可(小型犬または猫1匹、敷金2ヶ月)



**新生活応援**  
月額賃料 + 5,000円 で 家電 4点付きに！

かしくく1身に！  
**家電付** 4点  
家賃 + 5,000円

詳細はイタジシ申込フォームよりご案内

木下の賃貸 友の会  
詳細はこちら▶



※図面と現況が異なる場合には現況を優先とします。

## ACCESS

東京メトロ半蔵門線 住吉駅 徒歩9分

東京メトロ東西線 東陽町 徒歩16分

1104号室	賃料	111,000円
	管理費	10,000円
	敷金 0ヶ月 礼金 1ヶ月	

## OUTLINE

間取り	1K	タイプ		専有面積	25.62㎡
入居日	2026年05月中旬		内見	不可	
「木下の賃貸」友の会費		2,530 円(税込)/月額			
所在地	東京都江東区千田6-13				
構造	RC造	規模	13階建11階		
竣工日	2022年02月	総戸数	59戸		
駐車場施設	有	空き	◆建物管理会社へ要確認		
駐輪場施設	有	空き	(株)キノシタコミュニティ		
駐車場敷金	なし	駐車場賃料	TEL: 03-5908-2257		
ペット飼育	相談	ペット飼育の場合の敷金	敷金2ヶ月		
方位	南	ガス	パレットガス推奨		
建物管理会社	株式会社キノシタコミュニティ		電気	パレット電気推奨	

## LEASE CONDITION

契約期間	2年	更新料	新賃料	1.25	ヶ月
解約予告	1ヶ月前に文書で当社宛に通知				
スマートフォンの登録費用	27,500 円(税込)	消毒代	26,400 円(税込)		
定額ルームクリーニング代	63,800 円(税込)				

## EQUIPMENT

オートロック	○	洗濯機置場	○	バルコニー	○
エレベーター	○	浴室乾燥機	○	CATV	○
TVモニター付きインターフォン	○	洗浄機能付暖房便座	○	BSアンテナ	○
宅配ボックス	○	追い焚き	○	CSアンテナ	○
ガスコンロ	○	居室床材フローリング	○	カーシェアリング	○
IHクッキングヒーター	○	エアコン	○		
独立洗面台	○	浄化槽			

**備考**

①保証会社加入必須。木下グループ保証：初回保証料80%、利用手数料月額550円(税込)、継続保証委託料20,000円(2年毎)  
 ②木下の賃貸友の会加入必須。入居者補償制度、住まいのトラブル緊急サポート等のサービスを提供。月額2,530円(税込)~/法人プラン月額990円(住まいのトラブル緊急サポートのみ)  
 ③12か月未満の解約時、賃料1か月分の違約金が御座います。  
 ④CATV、BS・CS110\*、インターネット等(導入されているか否かは要確認)には別途契約、費用がかかります。  
 ⑤BBM-NET完備。月額基本使用料は無料ですがオプションサービス(物件により利用できない場合があります)には別途費用がかかります。  
 ※実入居者様が61歳以上の場合、弊社指定の見守りサービスへのご加入が必須となります。(月額1,800円/税別)

**新宿本店** 新宿区新宿3-21-4新宿ニュータワービル1階 TEL: 03-6279-2032

**みざや** 水商売のお部屋

**あずま通り店** 新宿区歌舞伎町1-8-3良川ビル2階 TEL: 03-6205-5732

# GENOVIA 亀戸 V 0801

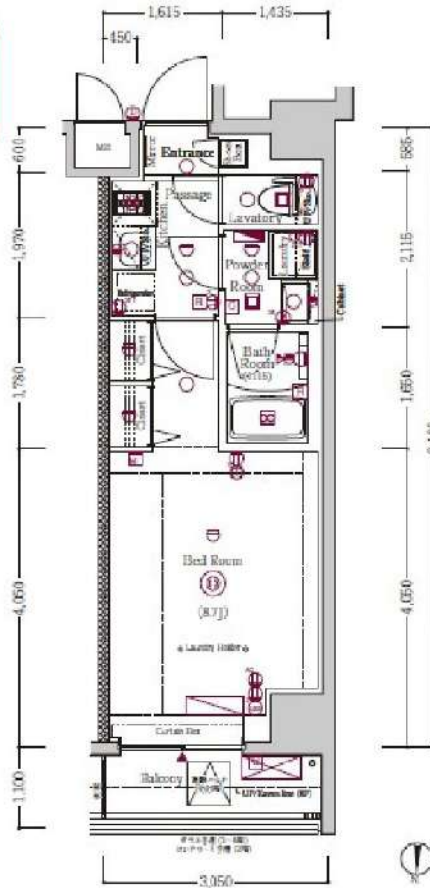
部屋タイプ：A

総武線「亀戸」駅 徒歩8分 都営新宿線「大島」駅 徒歩10分

～築浅賃貸マンション～インターネットWi-Fi無料～ペット飼育可（大型犬・猫・多頭飼い可）～2沿線以上利用可能  
～2人入居相談可能～外国籍相談可能～外国籍家賃：クレカ・QR決済可（条件有）～



↑写真載せてます！  
転用OK！  
承諾不要です！



賃料	112,000円		
共益費	10,000円	間取り	1K
敷金	0ヶ月	礼金	0ヶ月
物件種別	賃貸マンション	契約内容	普通借家
所在地	東京都江東区亀戸6丁目34-6		
間取詳細	洋室8.7帖8階		
構造・規模	鉄筋コンクリート8階建/8階部分		
共用部	駐車場（敷金1ヵ月）・バイク置場（敷金1ヵ月）・駐輪場		
専有面積	壁芯25.62㎡	向き	北
築年月	2021年6月	契約期間	2年
入居時期	予定2026年7月上旬		
更新料	新賃料の1ヶ月		
解約予告	2ヶ月前		
保証会社	一番手「RBI」初回保証料：50%（ペット飼育時100%） 外国籍：100%+外国籍サポート年間10,800円 （※審査により変更有・要確認） 外国籍家賃：クレカQR決済可（既存の保証料+2%/月） ★RBI安心サポート： 家賃保証月額料+家財保険+家賃引落手数料+mamorocca →全て付帯して2,700円/月(税込)		
保険	有火災保険（保証会社により変化）		
室内清掃費用	38,500円		
その他初期費用（税込）	鍵交換費用（任意）：55,000円、契約事務手数料：11,000円、消臭抗菌サービス：11,000円、外国人サポートプラン：10,800円		
ポイント・特徴	ペット飼育時：敷金積増なし（多頭飼い・大型犬の場合、基本敷金1ヶ月※頭数により変動あり）短期解約違約金：1年未満の解約で総賃料1ヵ月分 外国籍初期費用・家賃：クレカ・QR決済可（条件有）留学生・ワーホリの方：敷金1ヵ月追加（解約時返還）		

※図面と現況が異なる場合は、現況優先となります。情報掲載日 2026/4/22



**新宿本店** 新宿区新宿3-21-4新宿ニューターワビル1階  
TEL: 03-6279-2032

みずべや  
水商売のお部屋

**あずま通り店** 新宿区歌舞伎町1-8-3良川ビル2階  
TEL: 03-6205-5732

RENECAT導入済物件★消臭抗菌効果が半永久持続  
★家具・家電付賃貸へ変更可★すぐお住まいになれます

Access

都営新宿線  
「西大島」駅徒歩 6分

東京メトロ半蔵門線  
「住吉」駅徒歩 12分



0201 号室 専有面積 25.05㎡

間取 1LDK

賃料 **113,000** 円/月

共益費 15,000 円/月

物件概要

所在地 / 東京都江東区大島1丁目20-8  
構造・規模 / 鉄筋コンクリート造 5階建  
総戸数 / 14 戸  
築年月 / 2020年06月30日  
入居日 / 2026年07月03日

契約条件

保証金1ヶ月 (契約時償却)

保証システム利用料:家賃総額55%(最低金額5.5万円)  
保証金契約時償却(保証金プランで契約の場合)  
24Hサポート料22,000円/1年鍵交換代22,000円  
室内抗菌処理代17,600円事務手数料11,000円  
当社指定賃貸入居者総合保険加入の事(別途費用)  
※賃料口座引落し(決済サービス料:月額550円)  
普通賃貸借1年契約(更新型)※  
※1、2回目の更新時5%の賃料改定あり。更新料は1回のみ。  
2回目以降の更新料は無い為、安心して永くお住まいいただけます  
■オール電化  
※1、3、5階→フローリング調フロアタイル(ホワイト)  
※2、4階→フロアタイル(グレー)

- 外観コンクリート打ち出し
- 共用部には防犯カメラ設置(3台)
- カラーTVモニター付オートロックシステム
- デンプルキー・ダブルロック採用
- 室内を快適に保つエアコン設置(1基)
- デザイン性に優れたフロアタイル仕上げ
- お掃除のしやすい2口IHシステムキッチン
- ★雨天・冬は必須!浴室換気乾燥暖房機
- 清潔な暖房便座付温水シャワートイレ
- 独立洗面台(鏡裏収納付)
- 照明を自由に演出できるライティングレール
- 天井にアイボルトを設置
- 収納力の高いシューズボックス
- ★Wi-Fiインターネット使い放題
- 速度等詳細はTel.0120-922-804
- BS・CS対応※別途費用
- 敷地内ゴミ置き場
- 自転車置場初回登録料:5,500円※先着
- ペット小型1匹まで可(別途敷金1ヵ月)
- 2人入居・外国籍可能・海外審査も可能



24時間安心サポート

設備のトラブルに24時間365日の受付体制

医療健康サービス24

看護師が24時間365日相談可※適応条件有

※図面と現況が異なる場合、現況優先とさせていただきます。  
※退去時清掃費用、更新時更新費用等がございます。  
※壁紙の色は変更する場合がございます。

新宿本店 新宿区新宿3-21-4新宿ニューターワビル1階  
TEL: 03-6279-2032



みずべや  
水商売のお部屋



あずま通り店 新宿区歌舞伎町1-8-3良川ビル2階  
TEL: 03-6205-5732

# プレール・ドゥーク住吉駅前

住み替え応援システムRe・Room  
家賃でポイントがたまる！  
住み替えで使ってお得！

安心管理システム24時間管理  
学生・女性にオススメ

最上階・角部屋！洋室約8.5帖 ※家具家電はついておりません。

インターネット月額基本使用料無料(BBM-NET)Wi-Fi 完備

ペット相談可(小型犬または猫1匹、敷金2ヶ月)



**新生活応援**  
月額料料 +5,000円で 家電4点付きに！

かしく身軽に！  
**家電付** 家賃 +5,000円

詳細はイタジジ申込フォームよりご案内

木下の賃貸 友の会  
詳細はこちら▶



※図面と現況が異なる場合には現況を優先とします。

## ACCESS

東京メトロ半蔵門線 住吉駅 徒歩1分

都営新宿線 住吉 徒歩1分  
JR総武線 錦糸町 徒歩11分

1101号室	賃料	120,000円
	管理費	10,000円
	敷金 0ヶ月 礼金 1ヶ月	

## OUTLINE

間取り	1K	タイプ		専有面積	26.75㎡
入居日	2026年05月中旬	内見		不可	
「木下の賃貸」友の会費		2,530 円(税込)/月額			
所在地	東京都江東区住吉2丁目7-12				
構造	RC造	規模	11階建11階		
竣工日	2020年04月	総戸数	30戸		
駐車場施設	無	空き	無		
駐輪場施設	有	空き	要確認		
駐車場敷金	なし	駐車場賃料	- 円/月額		
ペット飼育	相談	ペット飼育の場合の敷金	敷金2ヶ月		
方位	東	ガス	パレットガス推奨		
建物管理会社	株式会社キノシタコミュニティ		電気	パレット電気推奨	

## LEASE CONDITION

契約期間	2年	更新料	新賃料	1.25	ヶ月
解約予告	1ヶ月前に文書で当社宛に通知				
スマートロック登録費用	27,500 円(税込)	消毒代	26,400 円(税込)		
定額ルームクリーニング代	63,800 円(税込)				

## EQUIPMENT

オートロック	○	洗濯機置場	○	バルコニー	○
エレベーター	○	浴室乾燥機	○	CATV	○
TVモニター付きインターフォン	○	洗浄機能付暖房便座	○	BSアンテナ	○
宅配ボックス	○	追い焚き	○	CSアンテナ	○
ガスコンロ	○	居室床材フローリング	○	カーシェアリング	○
IHクッキングヒーター	○	エアコン	○		
独立洗面台	○	浄化槽	○		

**備考**

①保証会社加入必須。木下グループ保証：初回保証料80%、利用手数料月額550円(税込)、継続保証委託料20,000円(2年毎)  
②木下の賃貸友の会加入必須。入居者補償制度、住まいのトラブル緊急サポート等のサービスを提供。月額2,530円(税込)~/法人プラン月額990円(住まいのトラブル緊急サポートのみ)  
③12か月未満の解約時、賃料1か月分の違約金が御座います。  
④CATV、BS・CS110\*、インターネット等(導入されているか否かは要確認)には別途契約、費用がかかります。  
⑤BBM-NET完備。月額基本使用料は無料ですがオプションサービス(物件により利用できない場合があります)には別途費用がかかります。  
※実入居者様が61歳以上の場合、弊社指定の見守りサービスへのご加入が必須となります。(月額1,800円/税別)

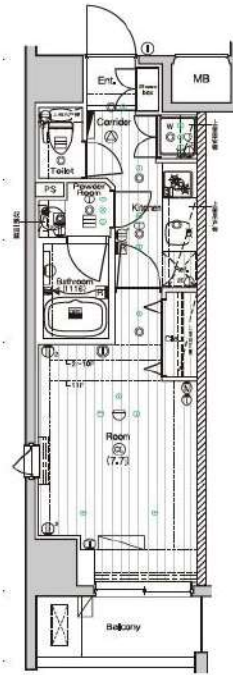
# PREMIUM CUBE 日本橋浜町

501 号室

賃料	共益費	敷金(償却金)	礼金	保証金
129,000 円	15,000 円	1ヶ月 (1)	1ヶ月	0ヶ月

【Wi-Fiインターネット無料※シーファイブ】ペット2匹飼育可 高級分譲デザイナーズ

図面と現状が相違する場合、現状優先となります。



建物所在地	東京都中央区日本橋浜町1丁目10-3	区分	
交通	都営新宿線/浜町 徒歩4分 都営浅草線/東日本橋 徒歩5分 JR総武本線/馬喰町 徒歩8分		
構造・規模	鉄筋コンクリート造 地上:11階	種別	マンション
専有面積	26.10 m <sup>2</sup>	入居時期	05/26
竣工年月	2016/5/11	方角	南西
賃貸条件	<ul style="list-style-type: none"> <li>■契約/普通借家契約</li> <li>■契約期間/2年</li> <li>■解約予告/2ヶ月前</li> <li>■更新料/新賃料 1.5ヶ月</li> <li>■更新事務手数料 22,000円(税込)</li> <li>■短期解約違約金 敷礼プラン時(1年未満の解約時総賃料の1ヶ月)AZP・SZPプラン時(1年未満の解約時総賃料2ヶ月分、1年以上2年未満の解約時総賃料1ヶ月分)</li> <li>■入居中サポート/21,450円</li> <li>■室内抗菌処理代/17,600円</li> <li>■事務手数料/11,000円</li> <li>■鍵交換代/22,000円(入居時費用)</li> <li>■火災保険/23,000円</li> <li>■保証会社加入必須</li> <li>ルームバンクインシュア 他</li> <li>■ペット飼育1匹の場合共益費+3500円追加、2匹の場合共益費+3500円追加及び敷金1ヶ月追加(償却※犬・猫いずれが2匹(成長時体長50cm以下、10kg以下))</li> </ul>		
特約事項	■指定電力案内有(契約自由)		
設備	システムキッチン、2口ガスキッチン、バス・トイレ別、ユニットバス、温水洗浄付き暖房便座、24換気浴室換・乾・暖、追炊機能付きバス、室内洗濯機置場、独立洗面台、洋室、フローリング、24時間換気システム、人感センサー付き玄関照明、角部屋、エアコン、BS対応、CS110°対応、地デジ対応、インターネット無料、都市ガス、排水(公共下水)、シューズボックス、インターホン(TV)、TVモニター付HDD、エレベーター、バルコニー、宅配ボックス、メールボックス、駐輪場、ペット2匹飼育可		
その他設備			



■口振手数料：～660円 ■保証会社の更新料：10,000円～  
 ■クリーニング費用：～30㎡/66,000円 (SZP成約時：+鍵交換代22,000円)  
 ■2人以上入居の場合、共益費1,000円増額  
 ※上記費用は物件によって異なる場合がございます。詳細は直接お問い合わせください。

新宿本店 新宿区新宿3-21-4新宿ニューターワビル1階  
TEL: 03-6279-2032



みずぺば  
水商売のお部屋



あずま通り店 新宿区歌舞伎町1-8-3良川ビル2階  
TEL: 03-6205-5732

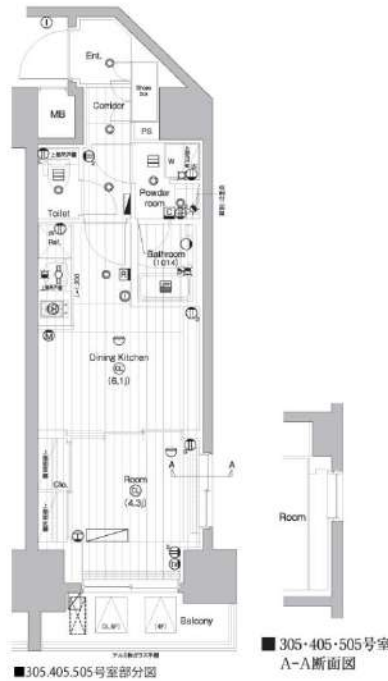
# PREM UM CUBE 亀戸

## 305 号室

賃料	共益費	敷金(償却金)	礼金	保証金
130,000 円	15,000 円	1ヶ月 (1)	1ヶ月	0ヶ月

【インターネット無料※シーファイブ】ペット2匹飼育可 築浅高級分譲デザイナーズ！使い分け可能な1DKタイプのお部屋！

図面と現状が相違する場合、現状優先となります。



建物所在地	東京都江東区亀戸3丁目47-11	区分	
交通	J R中央・総武線/亀戸 徒歩8分 東京メトロ半蔵門線/錦糸町 徒歩16分 都営浅草線/押上(スカイツリー前) 徒歩20分		
構造・規模	鉄筋コンクリート造 地上:15階	種別	マンション
専有面積	30.53 m <sup>2</sup>	入居時期	07/01
竣工年月	2022/11/25	方角	東
賃貸条件	<ul style="list-style-type: none"> <li>■契約/普通借家契約</li> <li>■契約期間/2年</li> <li>■解約予告/2ヶ月前</li> <li>■更新料/新賃料 1.5ヶ月</li> <li>■更新事務手数料 22,000円(税込)</li> <li>■短期解約違約金 敷料プラン時(1年未満の解約時総賃料の1ヶ月)AZP・SZPプラン時(1年未満の解約時総賃料2ヶ月分、1年以上2年未満の解約時総賃料1ヶ月分)</li> <li>■入居中サポート/21,450円</li> <li>■室内抗菌処理代/17,600円</li> <li>■事務手数料/11,000円</li> <li>■鍵交換代/25,300円(入居時費用)</li> <li>■火災保険/25,000円</li> <li>■保証会社加入必須</li> <li>ルームバンクインシェア 他</li> <li>■ペット飼育1匹の場合共益費+3500円追加、2匹の場合共益費+3500円追加及び敷金1ヶ月追加(償却)※犬・猫合計2匹まで可(成長時体長50cm 10kg以内)</li> </ul>		
特約事項	■指定電力案内有(契約自由)		
設備	システムキッチン、2口ガスキッチン、バス・トイレ別、ユニットバス、温水洗浄付き暖房便座、24換気浴室換・乾・暖、室内洗濯機置場、独立洗面台、洋室、フローリング、24時間換気システム、人感センサー付き玄関照明、角部屋、エアコン、BS対応、CS110°対応、地デジ対応、インターネット無料、都市ガス、排水(公共下水)、シューズボックス、イタホン(TV)、TVモニター付HDD、エレベータ、バルコニー、宅配ボックス、メールボックス、駐輪場、バイク置場、駐車場、ペット2匹飼育可		
その他設備			

■口振手数料: ~660円 ■保証会社の更新料: 10,000円~  
 ■クリーニング費用: ~40m<sup>2</sup>/71,500円 ~50m<sup>2</sup>/77,000円  
 50m<sup>2</sup>以上/88,000円 以降10m<sup>2</sup>毎11,000円(SZP成約時: +鍵交換代25,300円)  
 ※上記費用は物件によって異なる場合がございます。詳細は直接お問い合わせください。

新宿本店 新宿区新宿3-21-4新宿ニュータワービル1階  
TEL: 03-6279-2032



みずぺば  
水商売のお部屋



あずま通り店 新宿区歌舞伎町1-8-3良川ビル2階  
TEL: 03-6205-5732