

物件ID:6425*7

木下の賃貸
KINOSHITA GROUP

プレール・ドゥーク東京NORTHIV

住み替え応援システムRe・Room
家賃でポイントがたまる！
住み替えて使ってお得！

安心管理システム24時間管理
学生・女性にオススメ

駅徒歩1分の好立地！カーペット貼り内廊下！専用テラスあり

副都心線で池袋・新宿・渋谷へ快適アクセス♪

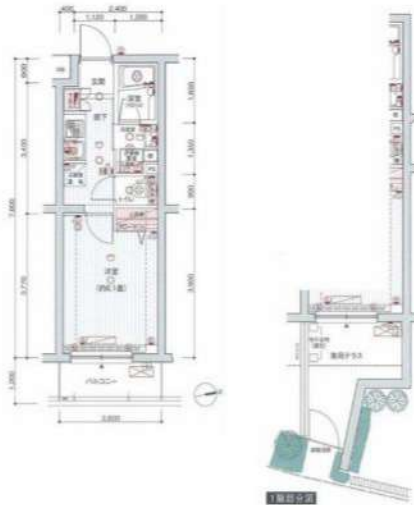
ペット相談可(小型犬または猫1匹、敷金2ヶ月)



新生活応援
月額賃料+5,000円で家電4点付きに！

かしこく！手軽に！
家電付
物件
家賃に+5,000円

詳細はイタジジ申込フォームよりご案内



木下の賃貸 友の会
詳細はこちら▶



※図面と現況が異なる場合には現況を優先とします。

ACCESS

東京メトロ有楽町線 小竹向原駅 徒歩1分

西武有楽町線 小竹向原 徒歩1分
東京メトロ副都心線 小竹向原 徒歩1分

107号室

賃料 81,000円

管理費 8,000円

敷金 0ヶ月 礼金 1ヶ月

OUTLINE

間取り	1K	タイプ		専有面積	21.84㎡
入居日	2026年06月下旬		内見	不可	
「木下の賃貸」友の会費		2,530 円(税込)/月額			
所在地	東京都練馬区小竹町2丁目5-7				
構造	RC造	規模	5階建1階		
竣工日	2010年12月	総戸数	48戸		
駐車場施設	無	空き	無		
駐輪場施設	有	空き	要確認		
駐車場敷金	なし	駐車場賃料	0 円/月額		
ペット飼育	相談	ペット飼育の場合の敷金	敷金2ヶ月		
方位	東	ガス	パレットガス推奨		
建物管理会社	株式会社キノシタコミュニティ	電気	パレット電気推奨		

LEASE CONDITION

契約期間	2年	更新料	新賃料	1.25	ヶ月
解約予告	1ヶ月前に文書で当社宛に通知				
スマートロック登録費用	27,500 円(税込)	消毒代	26,400 円(税込)		
定額ルームクリーニング代	63,800 円(税込)				

EQUIPMENT

オートロック	○	洗濯機置場	○	バルコニー	○
エレベーター	○	浴室乾燥機	○	CATV	○
TVモニター付きインターフォン	○	洗浄機能付暖房便座	○	BSアンテナ	○
宅配ボックス	○	追い焚き	○	CSアンテナ	○
ガスコンロ	○	居室床材フローリング	○	カーシェアリング	○
IHクッキングヒーター	○	エアコン	○		
独立洗面台	○	浄化槽	○		

備考

①保証会社加入必須。木下グループ保証：初回保証料80%、利用手数料月額550円(税込)、継続保証委託料20,000円(2年毎)

②木下の賃貸友の会加入必須。入居者補償制度、住まいのトラブル緊急サポート等のサービスを提供。月額2,530円(税込)~/法人プラン月額990円(住まいのトラブル緊急サポートのみ)

③12か月未満の解約時、賃料1か月分の違約金が御座います。

④CATV、BS・CS110、インターネット等(導入されているか否かは要確認)には別途契約、費用がかかります。

※実入居者様が61歳以上の場合、弊社指定の見守りサービスへのご加入が必須となります。(月額1,800円/税別)

新宿本店 新宿区新宿3-21-4新宿ニュータウンビル1階
TEL: 03-6279-2032



みずべや
水商売のお部屋

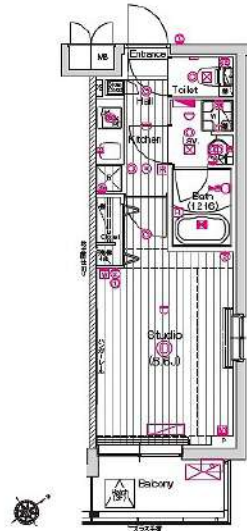


あずま通り店 新宿区歌舞伎町1-8-3良川ビル2階
TEL: 03-6205-5732

外観



間取り



アーバンステーション成増

413

賃料	85,000円		
管理・共益費	管理費 15,000円	共益費 0円	
間取り	1K	物件種別	マンション
敷金	-	礼金	1.0ヶ月
交通	東京メトロ有楽町線・副都心線「地下鉄成増」駅 徒歩 3分 東武東上線「成増」駅 徒歩 5分		
物件所在地	東京都板橋区成増一丁目12-18		
構造	鉄筋コンクリート造	地上 5階建	4階部分
専有面積	26.19㎡	向き	南東
築年月	2016年 3月	入居時期	2026年7月中旬
契約期間	2年間（更新可）	原状回復	退去時精算
更新料	新賃料1ヶ月分	更新事務手数料	新賃料0.5ヶ月分+税
鍵交換代	30,800円	損害保険	2年 20,000円
その他費用	安心入居サポート:18700円 引越虫駆除サービス:17600円		
駐車場・駐輪場・バイク置場等の建物設備については下記建物管理会社へお問い合わせ下さい。			
建物管理会社	株式会社エフ・ジェー・コミュニティ	03-6735-8890	
保証会社	必須 (あんしん保証等)	初回保証料:50~60% (外国籍:70%) ※月額保証料あり ※詳細は申込時に保証会社プランを確認	
セールスポイント			
設備	BS CS オートロック モニター付オートロック 防犯カメラ 分譲タイプ 管理人室 エレベーター 宅配BOX 角部屋 人感センサー フローリング 風除室 クローゼット シューズボックス ガス 2口コンロ 追い焚きバス バストイレ別 温水洗浄便座 ガス給湯 室内洗濯機置場 洗面化粧台 独立洗面所 浴室換気乾燥機 24h 換気有 システムキッチン 24hゴミ出し可 敷地内ゴミ置き場 メールボックス エアコン		
備考	※インターネット使用料無料・ペット飼育不可		

エントランス



室内



キッチン



バスルーム



※図面と現状が異なる場合は、現状が優先となります。■申込の際はITAMIDBBにてお願いします。■お部屋は原則として「クリーニング中」以外現状渡しです。■保証会社必須(エルズサポート・ジャックス・セゾンカードなど複数取扱有)。初回保証料は、賃料等の合計金額の50%~60%。年間更新料や月額保証料あり。但し、大手法人契約の場合で保証会社利用しない場合は敷金1か月分増です。■ペット飼育可の物件でペットを飼育する際は、申込書にその旨(種類・数)を記載。敷金1か月分増(退去時償却)。建物管理規約等により制限があります。また管理規約や使用細則等の違反により賃貸借契約が解除となる場合があります。■建物全館禁煙(電子タバコ含む)です。但し、専有部分においては、退去時に天井壁クロスを張替え(借主全額負担)を前提に容認します。■短期違約(1年未満・フリーレントが付きの契約の場合は1年9か月未満)違約金賃料等の1か月分。■解約予告2か月前。更新料、新賃料1か月分。更新事務手数料0.5か月分(税別)。■駐車場・駐輪場・バイク置場については建物管理会社への空き確認を要します。また、お申し込みは原則別途建物管理会社にお申込み願います。■楽器使用相談物件可の物件の場合、建物管理規約等の制限があります。使用時間、音量について他の居住者様へのご配慮をお願いします。騒音苦情については、契約解除となる場合があります。■退去時にルームクリーニング、エアコンクリーニング等の費用負担があります。■インターネット回線については入居者様ご自身の責任で利用となります。ご希望の回線が建物に導入されていない場合もございます。■空き予定の場合は、先行契約となります。■空予定の物件の場合、室内写真の提供が出来ない場合があります。

新宿本店 新宿区新宿3-21-4新宿ニュータウンビル1階
TEL: 03-6279-2032



みずべや
水商売のお部屋



あずま通り店 新宿区歌舞伎町1-8-3良川ビル2階
TEL: 03-6205-5732

物件種目	[住居用] マンション		
物件名	スパシエスタイル練馬春日町		
号室名	301 (3階部分)		
所在地	〒179-0074 東京都練馬区春日町6丁目10-35		
交通	大江戸線「練馬春日町」徒歩5分		
建築構造	鉄筋コンクリート造 地上4階 総戸数68戸		
間取タイプ	1K 洋7.4		
専有面積	26.09㎡	開口部方位	南西
築年	2015年11月		
現況/入居時期	退去予定(5/15) / 2026年6月上旬		

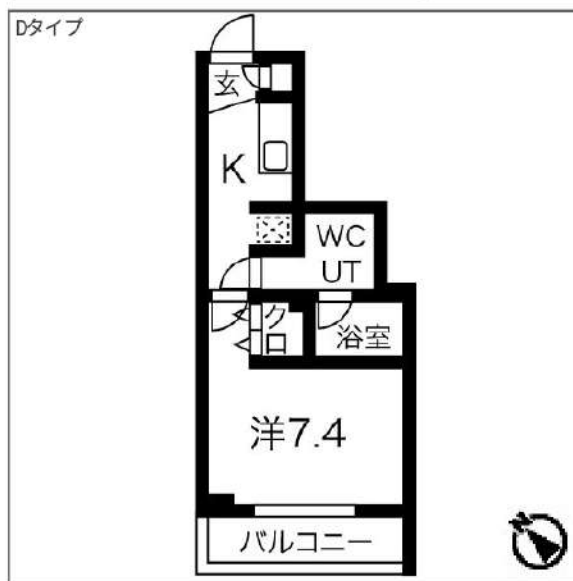
賃料	85,000 円		
共益費・管理費	20,000円		
敷金	1.5ヶ月		
礼金	1ヶ月		
保証金		償却・敷引	1.5ヶ月
更新料	新賃料の1ヶ月		
契約期間	普通借家 2年間		
町内会費			
駐車場	なし 共用部の空き状況は建物管理会社へご確認ください。		

備考
 駐輪場:有※要確認・バイク置場:有※要確認
 建物管理会社(共用部):Li feStyle株式会社 03-6858-4127
 ★オートロック用「置き配」利用可能物件です。
 ※アットホームは自動連携のため全項目は反映されておりません。必ずイタンジ掲載の元図をご確認ください。
 バルコニー面積:4.18㎡

設備
 【位置】角部屋 【キッチン】給湯器(ガス)・ガスコンロ(2口)・システムキッチン【水廻り】風呂(ユニットバス)・トイレ(水洗)・洗面台(独立)・浴室乾燥機・シャワートイレ・バス・トイレ別・洗濯機置場(室内) 【冷暖房】エアコン(冷暖房) 【収納】シューズボックス【放送・通信】BS・CS・光ファイバー・ケーブルTV・インターネット対応・ネット使用料不要【セキュリティ】オートロック・宅配BOX・防犯カメラ・インターホン(カメラ付き) 【その他】専用ごみ置場・エレベーター(1基)・オートバイ駐輪場・自転車置場・電気・ガス(都市ガス)・水道(公営)・排水(公共下水)・バルコニー/ベランダ・分譲タイプ



角部屋
 この部屋は
インターネット無料
 0円
宅配ボックス



※ この資料は物件の概略紹介資料になります。写真、間取図面、設備、概要などが現況と異なる場合は現況優先となります。

特記事項:
 webサービス広告掲載 [許可]・転載事前連絡 [不要]・画像の転載 [可能]・間取図転載 [可能]・チラシ、雑誌等掲載広告 [許可]・保証会社:保証会社利用必須
 初回40% 次年度1万円~ 申込によって異なりますのでご確認ください。・保険:保険要加入 火災保険 2年契約 20,000円 ~ ・更新事務手数料:11,000円(税込/更新時)・24ヶ月ポート(2年毎):19,800円(税込/契約時)・消臭抗菌費:19,800円(税込/契約時)・カギ交換費用:33,000円(税込/契約時)・契約事務手数料:11,000円(税込/契約時)・エアコンクリーニング費用:16,500円(税込/退去時)※敷金には含まれません(1台あたり)
 ※現況優先
 ※個人の転貸禁止
 ※短期解約違約金有(6ヶ月以内解約時賃料管理費の2ヶ月分、1年以内解約時賃料管理費の1ヶ月分)
 ※敷金退去時償却
 ※ペット飼育相談可(要相談・敷1積み増しかつ償却)

業務情報

新宿本店 新宿区新宿3-21-4新宿ニューターワビル1階
 TEL:03-6279-2032



みずべや
 水商売のお部屋



あずま通り店 新宿区歌舞伎町1-8-3良川ビル2階
 TEL:03-6205-5732

RENECAT導入済物件★消臭抗菌効果が半永久持続
駅や生活利便施設に近い快適生活を実現できる好立地

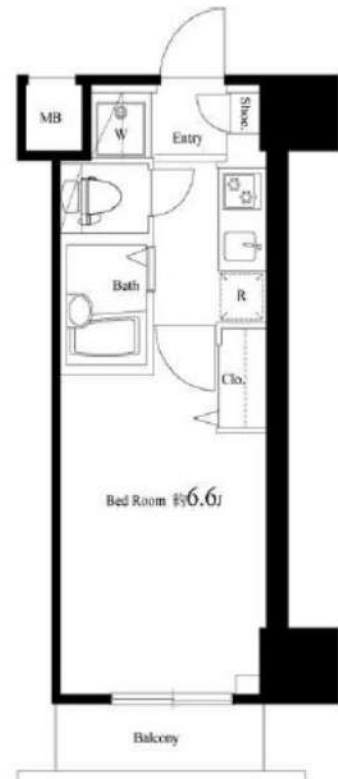
Access

JR埼京線
「板橋」駅徒歩 2分

都営三田線
「新板橋」駅徒歩 5分



- タイル張りの美しい外観
- カラーTVモニター付オートロック
- 共用部に防犯カメラ設置
- 安心の玄関ダブルロック
- 人感センサーライト付
- 床LL45等級フローリング
- 洋室エアコン標準装備
- オリジナルシステムキッチン
- 2口ガスコンロ
- バスルームとトイレを独立
- 雨天・冬は必須!浴室換気乾燥暖房機
- お湯張りお知らせプザー付バス
- 室内洗濯機置場
- 収納便利なクローゼット
- マルチメディアコンセント
- インターネット光対応(別途費用)
- CATV対応(別途費用)
- BS・110°CS対応(別途費用)
- 24時間受取可能宅配BOX
- 駐輪場(空き条件等含め要詳細確認)



0604 号室 専有面積 20.52㎡

間取 1K

賃料 **88,000** 円/月

共益費 12,000 円/月

物件概要

所在地 / 東京都板橋区板橋1丁目11-7
 構造・規模 / 鉄筋コンクリート造 12階建
 総戸数 / 97 戸
 築年月 / 2009年05月20日
 入居日 / 2026年07月05日

契約条件

保証金2ヶ月 (契約時償却)

C保証システム利用料(家賃総額の50%~)
 ↑Eポス保証にて成約となった場合、年次保証料2万円
 保証金契約時償却
 24Hサポート料22,000円/2年・鍵交換代22,000円
 室内抗菌処理代17,600円事務手数料11,000円
 当社指定賃貸入居者総合保険加入の事(別途費用)
 ※賃料口座引落し
 普通賃貸借2年契約
 ★海外審査・二人入居可能★

24時間安心サポート

設備のトラブルに24時間365日の受付体制

医療健康サービス 24

看護師が24時間365日相談可※適応条件有

※図面と現況が異なる場合、現況優先とさせていただきます。
 ※退去時清掃費用、更新時更新費用等がございます。
 ※壁紙の色は変更する場合がございます。

新宿本店

新宿区新宿3-21-4新宿ニュータワービル1階
 TEL : 03-6279-2032



みずべや
水商売のお部屋



あずま通り店

新宿区歌舞伎町1-8-3良川ビル2階
 TEL : 03-6205-5732

東武東上線「大山」駅 徒歩6分 都営三田線「板橋区役所前」駅 徒歩4分
東武東上線「下板橋」駅 徒歩16分

FR：ヶ月

クレヴィスタ板橋大山 103

東京都板橋区大山東町40-11

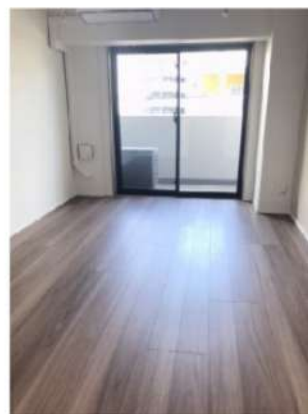
構造 鉄筋コンクリート6階建

面積 25.66㎡

竣工 2021年10月

間取り 1K

退去予定日：
方角：北東



セールスポイント

東武東上線大山駅周辺への引っ越しをお考えなら「クレヴィスタ板橋大山」。セブンイレブン 板橋氷川町店まで徒歩2分と近場にコンビニがあるのもポイント。これから先、どんな暮らしを実現していきたいですか。新しい住まいでハリのある生活を送っていきましょう。お問い合わせもお気軽にご連絡ください。

スマートホーム

スマホアプリ「Space Core」で利用可。お部屋により設置されている機器が異なる場合や、非設置の物件もございますので現地をご確認ください。【機能】①スマートロック②温湿度センサー③室内防犯カメラ④赤外線家電操作機能⑤管理会社とのチャット機能など

※図面と現況が異なる場合は現況優先になります。



▼賃貸借条件

賃料	92,500円
共益費	15,000円
契約期間	2年
更新料	新賃料の1ヶ月
▼その他条件	
ペット	相談
法人	可
外国籍	社会人/大学生 敷金+1 上記以外 敷金+3 償却1

【確認事項】

- ・レジデンシャルサポート (賠償責任・火災保険、24時間駆付)
- ・法人(保証会社不可):敷金+2ヶ月/礼金+2ヶ月
- ・水・風可:敷金+1ヶ月
- ・2人入居:敷金+1ヶ月
- ・ペット:小型犬+0.5ヶ月/猫+1ヶ月(償却)
- ・不動産業者入居不可(連保も不可)

▼初期費用

敷金	0ヶ月
礼金	1ヶ月
保証:イオースカート	緊急連絡先40%
保証:ルームバンク 口振手数料¥330	緊急連絡先40%
保証:GTN	GTN 外国籍の方エポスグローバルプラン 総額家賃の100% +月次費用 総額家賃の2%
その他月額費用 (詳細左記記載)	レジデンシャルサポート料 800円
室内清掃費用	55,000円
鍵交換代	44,000円
その他初期費用	書類作成代: 11,000円
入居時期	相談2026年5月上旬

新宿本店

新宿区新宿3-21-4新宿ニュータウンビル1階
TEL: 03-6279-2032



みずべや
水商売のお部屋



あずま通り店

新宿区歌舞伎町1-8-3良川ビル2階
TEL: 03-6205-5732

山手線「池袋」駅 徒歩13分 有楽町線「要町」駅 徒歩11分
東武東上線「北池袋」駅 徒歩17分

FR :

クレヴィスタ池袋ウエスト
406

東京都板橋区中丸町11-17

構造 鉄筋コンクリート5階建

面積 25.47㎡

竣工 2017年8月

間取り 1K

退去予定日：2026/06/06
方角：北東



セールスポイント

ぜひ一度見ていただきたい、「クレヴィスタ池袋ウエスト」です。二口コンロが付いたマンションです。初めての一人暮らしで料理も楽しみたいなら間取りは1K。エアコン付きなので、室内の温度調整が簡単です。お部屋探しも楽しく。板橋区や山手線池袋付近のことなら当社へご連絡下さい。経験豊富なスタッフがお待ちしております。

※告知事項あり

スマートホーム

スマホアプリ「Space Core」で利用可。お部屋により設置されている機器が異なる場合や、非設置の物件もございますので現地をご確認ください。【機能】①スマートロック②温湿度センサー③室内防犯カメラ④赤外線家電操作機能⑤管理会社とのチャット機能など

※図面と現況が異なる場合は現況優先になります。



▼賃貸借条件

賃料	95,000円
共益費	15,000円
契約期間	2年
更新料	新賃料の1ヶ月
▼その他条件	
ペット	相談
法人	可
外国籍	社会人/大学生 敷金+1 上記以外 敷金+3 償却1

【確認事項】
・レジデンシャルサポート (賠償責任・火災保険、24時間駆付)
・法人(保証会社不可):敷金+2ヶ月/礼金+2ヶ月
・水・風可:敷金+1ヶ月
・2人入居:敷金+1ヶ月
・不動産業者入居不可(連保も不可)
・民泊転貸禁止・先行申込可・先行契約不可

▼初期費用

敷金	0ヶ月
礼金	1ヶ月
保証:イオースカート	緊急連絡先40%
保証:ルームバンク 口振手数料¥330	緊急連絡先40%
保証:GTN	GTN 外国籍の方エポスグローバルプラン 総額家賃の100% +月次費用 総額家賃の2%
その他月額費用 (詳細左記記載)	レジデンシャルサポート料 800円
室内清掃費用	55,000円
鍵交換代	44,000円
その他初期費用	書類作成代: 11,000円
入居時期	予定2026年6月下旬

新宿本店 新宿区新宿3-21-4新宿ニュータウンビル1階
TEL: 03-6279-2032



みずべや
水商売のお部屋



あずま通り店 新宿区歌舞伎町1-8-3良川ビル2階
TEL: 03-6205-5732

貸マンション

大塚駅

ガリシア大塚駅前(ガリシアオオツカエキマエ) 401

間取り
1K

専有面積
25.12㎡

築年月
2022年12月



人気のガリシアシリーズ！ 東京の大動脈、山手線2分！

チェックポイント！

主要採光面：南向き住宅可二人入居可、デザイナーズ外観、タイル張り、常時ゴミ出し可能分譲タイプ、角部屋2時間換気システム、閑静な住宅街、B・T別、シャワー浴室暖房、浴室乾燥機、トイレ温水洗浄便座、洗面所洗面台洗面所独立、ガスコンロ付、2口コンロ、システムキッチン収納スペース、全居室収納、ウォークインクローゼット、シューズボックス、室内洗濯機置場、給湯都市ガス、フローリング、全居室フローリング、冷房、暖房、エアコン、全居室エアコン、C.S.B.S端子MMコンセント、インターネット対応、インターネット使用料無料、ダブルロックドアオートロック、モニター付オートロック、モニター付インターホン、ディンプルキー、防犯カメラ、火災警報器



物件種目	貸マンション
最寄駅	大塚
間取タイプ	1K
賃料条件	賃料 111,000円 礼金1ヶ月 敷金1ヶ月 保証金なし

物件所在地	東京都豊島区北大塚2丁目6-4		
交通	JR山手線 大塚 徒歩2分		
建物	建物名	ガリシア大塚駅前(ガリシアオオツカエキマエ) 401	
	構造・規模	RC 11階建/4階部分	
	使用部分積	25.12㎡	
間取内訳	洋 7.3		
築年月	2022年12月	契約期間	2年
管理費等	なし 共益費15,000円/月 雑費なし		
駐車場			
現況	居住中 2026年06月02日退去予定	入居可能時期	2026年6月中旬予定
設備	B・T別、シャワー浴室暖房、浴室乾燥機、トイレ温水洗浄便座、洗面所、洗面台、洗面所独立、ガスコンロ付、2口コンロ、システムキッチン、収納スペース、全居室収納、ウォークインクローゼット、シューズボックス、室内洗濯機置場、給湯、都市ガス、フローリング、全居室フローリング、冷房、暖房、工...		
保険等	要 2,530円		
備考	火災保険及び地震24時間駆け付け、近隣トラブル解決支援、鍵付サービスが利用した入居者様への安心サービス「B.R.I.プライムプラス」への加入が必須となります。(月額2,530円)※申込みは「イタジキB.B.」よりお手続きください。更新事務手数料：新賃料0.5ヶ月 先行契約のみ、＜賃料保証＞賃料保証(ジャックスエスエスカード※①、②)が審査落ちの場合別途ホームバンクインシュアにしているインシュアにて審査可。※法人契約の場合※利用 外回帰の場合：ニッセイインシュア(WALKUS保証)初回合計家賃1.00%、2%/月、敷金追加1ヶ月(学生の場合さらに追加1ヶ月) ※海外帰国の方は本契約は株式会社A.K.L.I.S.が保証となる保証制度(※①②) 契約です。詳細はA.T.B.をご参照ください。 B.R.I.プライムプラス：2,530円/月 更新料：新賃料1ヶ月 賃貸保証：加入費(個人)：株式会社ジャックス[V.I.C.C.S.-ONE] 初回合計家賃5.0%、1%/月、1.0、5.00円/年※株式会社エスエスカード「ROOM 1D」初回合計家賃5.0%、1.5%/月、年間更新料無し※法人契約も可 敷金代等：有 38,500円～ 利用期1：東京メトロ丸の内線 大塚駅徒歩10分 利用期2：東京メトロ有明線 東池袋駅徒歩15分		

新宿本店

新宿区新宿3-21-4新宿ニユートワビル1階
TEL: 03-6279-2032



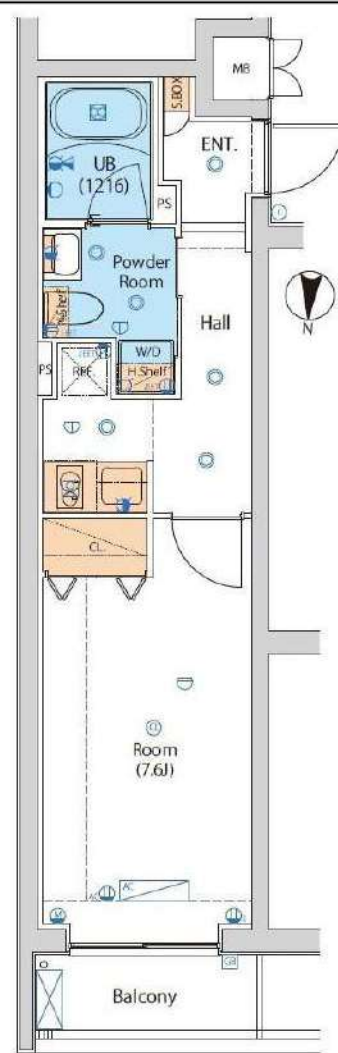
みずべや
水商売のお部屋



あずま通り店

新宿区歌舞伎町1-8-3良川ビル2階
TEL: 03-6205-5732

エストゥールス小竹向原 EsTRUTH KOTAKE-MUKAIHARA	号室 404	賃料 115,000円	管理費 10,000円	敷金 0ヶ月	礼金 0ヶ月	保証金 1ヶ月
🐾 ペット2匹まで飼育可能 🐾 屋上にドックラン有	交通	東京外副都心線 「小竹向原」駅徒歩2分		東京外有楽町線・西武有楽町線 「小竹向原」駅徒歩2分		



所在地	〒173-0036 東京都板橋区向原3-10-15		
構造	鉄筋コンクリート造 地上5階建		
築年数	2021年8月	契約形態	普通契約2年
専有面積	27.84㎡	間取り	1K(7.6帖)
火災保険料	2,000円(税別)/月額		10,000円(税別)
24時間緊急対応料	更新料		新賃料1.5ヶ月分 契約2年間
保証会社(必須)	月額保証料: 総賃料の1% (最低1000円) ※にじいるライフ利用時 別途 引落手数料500円(税別)※年更新料無 初回保証料: 総賃料×50%※にじいるライフ利用時 上記は株式会社 にじいるライフ 利用の場合※その他保証会社取扱いあり		
専有部分	<ul style="list-style-type: none"> ・エアコン ・独立洗面化粧台 ・クッションフロア ・室内洗濯機置き場 ・浴室暖房換気乾燥機 ・ランドリーパイプ ・シューズボックス ・クローゼット ・洗浄機能付き便座 ・モニター付きインターホン ・システムキッチン2口IHコンロ 		
共有部分	<ul style="list-style-type: none"> ・防犯カメラ ・オートロック ・宅配ボックス ・メールボックス ・エレベーター ・高速インターネット(無料)(株)ファイバーゲート「FGBB」 ・BS110°/CS ・ドックラン ・駐車場 ・駐輪場(無料) ・バイク置き場 		
内見時期	6月25日	入居時期	7月中旬
その他	<ul style="list-style-type: none"> ・ペット飼育可能(敷金1ヶ月分追加・退去時償却)※飼育種別は建物管理に要確認 ・短期解約違約金有り ・保証金1ヶ月分は契約時償却 ・退去時ハウスクリーニング代請求(外国籍の方は敷金から償却) ・建物管理【日神管財㈱ TEL:03-5360-2081】 ・法人: 敷金1ヶ月/礼金1ヶ月/保証金0ヶ月 ・外国籍の方ご相談可能(敷金1ヶ月分追加・退去時償却) 		
必要書類	申込時	身分証明書	

図面・写真と現状が異なる場合は現状優先と致します。

新宿本店 新宿区新宿3-21-4新宿ニュータワービル1階
TEL: 03-6279-2032



みずべや
水商売のお部屋



あずま通り店 新宿区歌舞伎町1-8-3良川ビル2階
TEL: 03-6205-5732