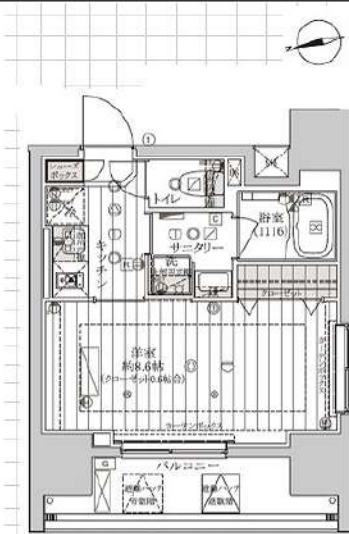


FOR RENT 【分譲賃貸マンション】

外観



間取り



エントランス



室内



キッチン



バスルーム



※図面と現状が異なる場合は、現状が優先となります。■申込の際はITAMIDBBにてお願いします。■お部屋は原則として「クリーニング中」以外現状渡しです。■保証会社必須(エルズサポート・ジャックス・セゾンカードなど複数取扱有)。初回保証料は、賃料等の合計金額の50%~60%。年間更新料や月額保証料あり。但し、大手法人契約の場合で保証会社利用しない場合は敷金1か月分増です。■ペット飼育可の物件でペットを飼育する際は、申込書にその旨(種類・数)を記載。敷金1か月分増(退去時償却)。建物管理規約等により制限があります。また管理規約や使用細則等の違反により賃貸借契約が解除となる場合があります。■建物全館禁煙(電子タバコ含む)です。但し、専有部分においては、退去時に天井壁クロスを張替え(借主全額負担)を前提に容認します。■短期違約(1年未満・フリーレントについての契約の場合は1年9か月未満)違約金賃料等の1か月分。■解約予告2か月前。更新料、新賃料1か月分。更新事務手数料0.5か月分(税別)。■駐車場・駐輪場・バイク置場については建物管理会社への空き確認を要します。また、お申し込みは原則別途建物管理会社にお申し込み願います。■楽器使用相談物件可の物件の場合、建物管理規約等の制限があります。使用時間、音量について他の居住者様へのご配慮をお願いします。騒音苦情については、契約解除となる場合があります。■退去時にルームクリーニング、エアコンクリーニング等の費用負担があります。■インターネット回線については入居者様ご自身の責任で利用となります。ご希望の回線が建物に導入されていない場合もございます。■空き予定の場合は、先行契約となります。■空予定の物件の場合、室内写真の提供が出来ない場合があります。

レガリス東京イースト

503

賃料	76,600円		
管理・共益費	管理費 15,000円	共益費	0円
間取り	1K	物件種別	マンション
敷金	-	礼金	1.0ヶ月
交通	東京メトロ東西線「南砂町」駅 徒歩11分		
物件所在地	東京都江東区北砂四丁目34-16		
構造	鉄筋コンクリート造	地上11階建	5階部分
専有面積	25.75㎡	向き	西
築年月	2016年 1月	入居時期	2026年7月中旬
契約期間	2年間(更新可)	原状回復	退去時精算
更新料	新賃料1ヶ月分	更新事務手数料	新賃料0.5ヶ月分+税
鍵交換代	30,800円	損害保険	2年 20,000円
その他費用	安心入居サポート:18700円 引越虫駆除サービス:17600円		
駐車場・駐輪場・バイク置場等の建物設備については下記建物管理会社へお問い合わせ下さい。			
建物管理会社	合人社計画研究所	0120-32-0571	
保証会社	必須 (あんしん保証等)	初回保証料:50~60%(外国籍:70%) ※月額保証料あり ※詳細は申込時に保証会社プランを確認	
セールスポイント	ペット可(成長時の体長50cm体高30cm以内の犬及び猫2匹まで)		
設備	CATV オートロック モニター付オートロック 防犯カメラ デインブルキー ダブルロック 管理人室 エレベーター 宅配BOX 角部屋 人感センサー フローリング 風除室 クローゼット シューズボックス ガス2ロコンロ バストイレ別 温水洗浄便座 ガス給湯 室内洗濯機置場 洗面化粧台 独立洗面所 浴室換気乾燥機 24h換気有 システムキッチン 敷地内ゴミ置き場 メールボックス エアコン		
備考	※浴室TVある場合、故障時修理不可		

新宿本店 新宿区新宿3-21-4新宿ニュータウンビル1階  
TEL:03-6279-2032



みずびや  
水商売のお部屋



あずま通り店 新宿区歌舞伎町1-8-3良川ビル2階  
TEL:03-6205-5732

物件種目	[住居用] マンション		
物件名	スパシエアランシア亀戸		
号室名	1104 (11階部分)		
所在地	〒136-0071 東京都江東区亀戸4丁目36-15		
交通	総武中央線「亀戸」徒歩9分		
建築構造	鉄筋コンクリート造 地上11階 総戸数58戸		
間取タイプ	1K [洋室]		
専有面積	21.1㎡	開口部方位	北
築年	2006年10月		
現況/入居時期	退去予定(5/26) / 2026年6月下旬		

賃料	85,000 円		
共益費・管理費	15,000円		
敷金	1.5ヶ月		
礼金	1.5ヶ月		
保証金	償却・敷引	1.5ヶ月	
更新料	新賃料の1ヶ月		
契約期間	普通借家 2年間		
町内会費			
駐車場	敷地内駐車場 共用部の空き情報は建物管理会社へご確認ください。		

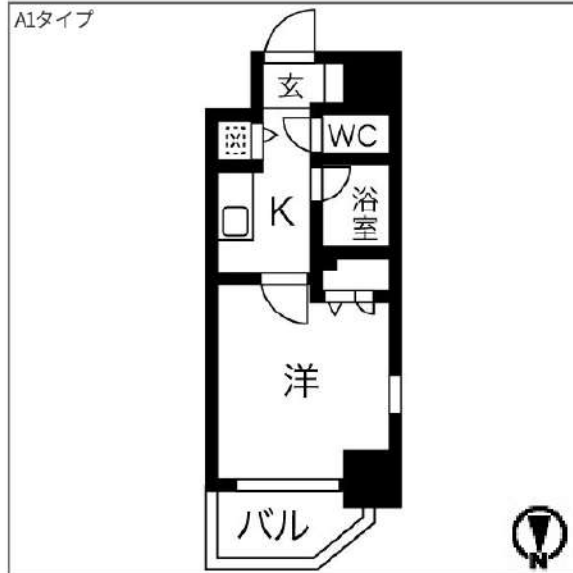
**備考**  
 建物管理会社(共用部): 大京アステージ 0120-264-406  
 ※アットホームは自動連携のため全項目は反映されておりません。必ずタンジ掲載の元図をご確認ください。  
 バルコニー面積: 3.29㎡

**設備**  
 【位置】角部屋・最上階 【キッチン】ガスコンロ(2口) 【水廻り】風呂(ユニットバス)・トイレ(水洗)・洗面台(浴室内)・浴室乾燥機・バス・トイレ別・洗濯機置場(室内) 【冷暖房】エアコン(冷暖房) 【収納】シューズボックス 【放送・通信】BS・CS・ケーブルTV・インターネット対応 【セキュリティ】オートロック・宅配BOX・防犯カメラ・インターホン(カメラ付き) 【その他】専用ごみ置場・エレベーター(1基)・自転車置場・ガス(都市ガス)・バルコニー/ベランダ・分譲タイプ

**条件**  
 【条件】ペット相談(小型犬、猫可)・外国人契約可能・単身者限定・保証会社利用必須



**角部屋**  
 この部屋!  
**最上階**  
 ペット相談



※ この資料は物件の概略紹介資料になります。写真、間取図面、設備、概要などが現況と異なる場合は現況優先となります。

**特記事項:**  
 webサービス広告掲載 [許可]・転載事前連絡 [不要]・画像の転載 [可能]・間取図転載 [可能]・チラシ、雑誌等掲載広告 [許可]・保証会社:保証会社利用必須  
 初回40% 次年度1万円〜 申込によって異なりますのでご確認ください。・保険:保険要加入 火災保険 2年契約 20,000円〜・更新事務手数料:11,000円(税込/更新時)・24ヶサポート(2年毎):19,800円(税込/契約時)・消臭抗菌費:19,800円(税込/契約時)・カギ交換費用:33,000円(税込/契約時)・契約事務手数料:11,000円(税込/契約時)・エアコンクリーニング費用:16,500円(税込/退去時)※敷金には含まれません(1台あたり)  
 ※現況優先  
 ※個人の転貸禁止  
 ※短期解約違約金有(6ヶ月以内解約時賃料管理費の2ヶ月分、1年以内解約時賃料管理費の1ヶ月分)  
 ※敷金退去時償却  
 ※ペット飼育相談可(要相談・敷1積み増しかつ償却)  
 ※先行契約不可  
 ※海外審査不可

業務情報

**新宿本店** 新宿区新宿3-21-4新宿ニューターワビル1階 TEL:03-6279-2032

**みずべや** 水商売のお部屋

**あずま通り店** 新宿区歌舞伎町1-8-3良川ビル2階 TEL:03-6205-5732

# プレール・ドゥーク東京CANAL

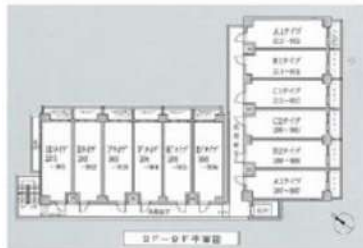
住み替え応援システムRe・Room  
家賃でポイントがたまる！  
住み替えで使ってお得！

安心管理システム24時間管理  
学生・女性にオススメ

東京駅まで2駅！洋室約6.5帖、独立洗面台完備

インターネット月額基本使用料無料(BBM-NET)

多くの運河が縦横に走る水彩都市！豊洲エリアも徒歩圏内



**新生活応援**  
月額賃料+5,000円で家電4点付きに！

4点  
家電付  
家賃+5,000円

詳細はイタダシ申込フォームよりご案内

木下の賃貸 友の会  
詳細はこちら▶



※図面と現況が異なる場合には現況を優先とします。

## ACCESS

JR京葉線 潮見駅 徒歩7分

東京メトロ有楽町線 豊洲 徒歩24分

東京メトロ東西線 木場 徒歩24分

204号室	賃料	92,000円
	管理費	8,000円
	敷金 0ヶ月 礼金 1ヶ月	

## OUTLINE

間取り	1K	タイプ		専有面積	21.94㎡
入居日	2026年05月上旬		内見	不可	
「木下の賃貸」友の会費		2,530 円(税込)/月額			
所在地	東京都江東区枝川3丁目8-27				
構造	RC造	規模	9階建2階		
竣工日	2006年06月	総戸数	97戸		
駐車場施設	有	空き	要確認		
駐輪場施設	有	空き	要確認		
駐車場敷金	なし	駐車場賃料	27,500 円/月額		
ペット飼育	不可	ペット飼育の場合の敷金			
方位	北東	ガス	パレットガス推奨		
建物管理会社	株式会社キノシタコミュニティ				
		電気	パレット電気推奨		

## LEASE CONDITION

契約期間	2年	更新料	新賃料	1.25	ヶ月
解約予告	1ヶ月前に文書で当社宛に通知				
スマートロック登録費用	27,500 円(税込)	消毒代	26,400 円(税込)		
定額ルームクリーニング代	63,800 円(税込)				

## EQUIPMENT

オートロック	○	洗濯機置場	○	バルコニー	○
エレベーター	○	浴室乾燥機	○	CATV	○
TVモニター付きインターフォン	○	洗濯機能付暖房便座	○	BSアンテナ	○
宅配ボックス	○	追い焚き	○	CSアンテナ	○
ガスコンロ	○	居室床材フローリング	○	カーシェアリング	○
IHクッキングヒーター	○	エアコン	○		
独立洗面台	○	浄化槽			

**備考**

①保証会社加入必須。木下グループ保証：初回保証料80%、利用手数料月額550円(税込)、継続保証委託料20,000円(2年毎)

②木下の賃貸友の会加入必須。入居者補償制度、住まいのトラブル緊急サポート等のサービスを提供。月額2,530円(税込)～/法人プラン月額990円(住まいのトラブル緊急サポートのみ)

③12か月未満の解約時、賃料1か月分の違約金が御座います。

④CATV、BS・CS110°、インターネット等(導入されているか否かは要確認)には別途契約、費用がかかります。

⑤BBM-NET完備。月額基本使用料は無料ですがオプションサービス(物件により利用できない場合があります)には別途費用がかかります。

※実入居者様が61歳以上の場合、弊社指定の見守りサービスへのご加入が必須となります。(月額1,800円/税別)

総武線亀戸駅 徒歩12分 東武亀戸線亀戸水神駅 徒歩10分  
東武亀戸線小村井駅 徒歩10分

FR :

クレヴィスタ亀戸VI 803

東京都江東区亀戸 4丁目29-6

構造 鉄筋コンクリート9階建

面積 25.50㎡

竣工 2022年7月

間取り 1K



退去予定日：2026/05/01  
方角：北東



セールスポイント

「クレヴィスタ亀戸VI」：江東区エリアの新居にピッタリ。共用部には宅配ボックス・ゴミ出し24時間OKなど様々な設備やサービスが揃っているので便利です。住みやすい環境が嬉しい賃貸物件です。こだわりのある住まいを探している方、当社にお任せしませんか？豊富な賃貸情報と地域情報をご提供しておりますので、ご安心していただけます。ご要望やご不明な点など、お気軽にご連絡下さい。

スマートホーム

スマホアプリ「Space Core」で利用可。お部屋により設置されている機器が異なる場合や、非設置の物件もございますので現地をご確認ください。【機能】①スマートロック②温湿度センサー③室内防犯カメラ④赤外線家電操作機能⑤管理会社とのチャット機能など

※図面と現況が異なる場合は現況優先になります。



▼賃貸借条件

賃料	93,500円
共益費	15,000円
契約期間	2年
更新料	新賃料の1ヶ月
▼その他条件	
ペット	相談
法人	可
外国籍	社会人/大学生 敷金+1 上記以外 敷金+3 償却1

【確認事項】

- ・レジデンシャルサポート (賠償責任・火災保険、24時間駆付)
- ・法人(保証会社不可):敷金+2ヶ月/礼金+2ヶ月
- ・水・風可:敷金+1ヶ月
- ・2人入居:敷金+1ヶ月
- ・ペット:小型犬+0.5ヶ月/猫+1ヶ月(償却)
- ・不動産業者入居不可(連保も不可)
- ・民泊転貸禁止・先行申込可・先行契約不可

▼初期費用

敷金	0ヶ月
礼金	0.5ヶ月
保証:イオースカート	緊急連絡先40%
保証:ルームバンク 口振手数料¥330	緊急連絡先40%
保証:GTN	GTN 外国籍の方エポスグローバルプラン 総額家賃の100% +月次費用 総額家賃の2%
その他月額費用 (詳細左記記載)	レジデンシャルサポート料 800円
室内清掃費用	55,000円
鍵交換代	44,000円
その他初期費用	書類作成代: 11,000円
入居時期	予定2026年6月上旬

新宿本店 新宿区新宿3-21-4新宿ニューパークビル1階  
TEL: 03-6279-2032



みずべや 水商売のお部屋



あずま通り店 新宿区歌舞伎町1-8-3良川ビル2階  
TEL: 03-6205-5732

### 間取り図



### 基本情報

住所	東京都江東区佐賀2丁目 3-4	号室	506
交通	1 半蔵門線水天宮前駅 徒歩6分	間取り	1R
	2 東西線門前仲町駅 徒歩12分	広さ	壁芯23.14㎡
	3 都営大江戸線門前仲町駅 徒歩12分	方角	北東
築年月	2006年2月	構造	RC・8階建
		現況	即時

### 賃料等

敷金	0ヶ月	礼金	1ヶ月
賃料	111,000円	再契約料	新賃料の1ヵ月
共益費	11,000円		

■鍵交換代33,000円 ■退去時クリーンコート代55,000円 ■事務手数料22,000円 ■退去時精算手数料5,500円 (最終請求時) ■リクラブ2,200円/月 ■SBI少額短期保険800円/月 ■指定賃貸保証加入 (総賃料100%) ■賃料等引き落とし料330円/月 ■家具家電撤去費用27,500円 (家具家電無し契約を希望の場合) ■短期解約違約金: 賃料1ヶ月分 (1年未満) ■モバイルwifi (50GB)付 ■民泊・簡易宿泊による利用及びそれに伴う広告等は一切禁止 ■法人契約の場合、普通借相談可 ■法人で保証会社加入無しの場合、敷金1ヵ月 ■海外審査相談可 ■全物件先行契約になります。 ■事務所・SOHO利用禁止 ■外国籍の方: GTN加入要 (海外審査OK) 初回保証料: 賃料総額100% 月次手数料2,330円 (税込) ■スタンダードシリーズ

### 設備

宅配ボックス / フローリング / 家具・家電付 / TVインターホン / バストイレ別 / オートロック / 敷金不要 / 外国人可 / キャンペーン特集

### 建物内観



### 外観画像



### SET UP賃貸 (家具・家電付き) 対応

[ 家具・家電付き基本内容 ] 条件をご確認ください。

- TV
- 冷蔵庫
- レンジ
- ベッド
- デスク
- チェア
- カーテン
- その他備品

※物件により異なる場合がございます。詳しくはお問合せ下さい。



# ペット可高級分譲賃貸マンション HY's crecer 清澄白河

東京メトロ半蔵門線・都営大江戸線  
『清澄白河』駅徒歩9分



浴室乾燥機

Wi-Fi無料

宅配ボックス

※ライフラインに限り※※申込自由※

※電気料金その他ライフライン→ライフライン取扱業者からご案内  
事前にご案内をお願いします！※別途物件あり

※画像は302号室



※ペット飼育可能※

※猫・小型犬いずれか1匹

飼育時は敷金プラス1ヶ月（お預かり）

退去時：消臭費・建具清掃費49,500円（税込）

借主様負担となります。

## ■物件概要

- 名称 / HY's crecer 清澄白河
- 所在地 / 東京都江東区三好4丁目7番3号
- 構造 / 鉄筋コンクリート造 地上8階建て
- 竣工 / 2017年2月
- 交通 / 東京メトロ半蔵門線『清澄白河』駅徒歩9分  
都営大江戸線『清澄白河』駅徒歩9分  
都営新宿線『菊川』駅徒歩12分

## ■賃貸条件

- 礼金 / 1ヶ月
- 敷金 / 1ヶ月
- 更新料 / 新賃料1.5ヶ月分・更新事務手数料 11,000円（税込）
- 火災保険 / 18,000円～/2年
- 条件 / 文書事務手数料 11,000円（税込）  
鍵交換費用 33,000円（税込）  
振替事務手数料 330円（税込）/月  
ステージ安心サポート24 19,800円（税込）/2年

- その他 / 保証会社加入のご  
～ご利用保証会社～  
エポスROOM ID・ルームバンクインシュア  
初回保証料：毎月支払合計額の50%  
（学生プラン有：初回保証料 10,000円～）  
月額保証料：毎月支払合計額の2%  
※保証人不要プランご相談可能  
（保証会社利用しない場合は、敷金2ヶ月）

※初期費用のお支払いにクレジットカード決済をご利用可

※法人様契約の際の諸条件は別途お問い合わせください

※退去時、貸主の指定業者による室内のクリーニング費用(49,500円・税込)・エアコン内部洗浄(16,500円・税込/台 エアコン設置住戸のみ※残置物は対象外)は借主様負担となります。

## 留学生プラン有（連帯保証人不要）

初回保証料：毎月支払合計額の100～120%

（最低保証料 50,000円）

※初回 120%の場合、we chat pay/銀聯カードでの決済可  
（別途、賃料+管理費の2%の手数料がかかります。）

月額保証料 毎月支払合計額の2%

外国人サポートプラン利用料 10,800円/年（初年度より）



決済可能です！

※詳細はお問い合わせください

## ■設備概要

- ◇カラーTVモニター付オートロック
- ◇インターネット（シーファイブ）  
※無料・他回線利用不可
- ◇エアコン一基
- ◇BS/CS
- ◇独立洗面台
- ◇バス・トイレ別
- ◇宅配ボックス・メールボックス
- ◇室内洗濯機置場
- ◇エレベーター
- ◇2口ガスシステムキッチン
- ◇駐輪場 ※空き要確認  
300円/月、ステッカー:150円/年(1年一括払い)
- ◇ウォシュレット

## 【募集条件】

号室	賃料	間取り	専有面積	現況
302	113,500円	1K	25.65㎡	4/11退去予定
514	1(申)00円	1K	26.10㎡	現空
604	114,500円	1K	25.67㎡	4/19退去予定
708	1(申)00円	1K	25.66㎡	現空

管理費 8,000円



図面と現況が異なる場合は、現況優先と致します

新宿本店 新宿区新宿3-21-4新宿ニューターワビル1階  
TEL: 03-6279-2032



みずまば  
水商売のお部屋



あずま通り店 新宿区歌舞伎町1-8-3良川ビル2階  
TEL: 03-6205-5732



駅徒歩5分！ネット無料・バストイレ別・セキュリティや設備充実です♪

1K	専有面積	25.83m <sup>2</sup>
賃料	115,000円	
管理費	12,000円	
礼金	1ヶ月	敷金 1ヶ月
入居時期	予定 2026年06月中旬	
先行申込可・先行契約不可 海外審査不可		

◆アクセス 都営大江戸線「門前仲町」駅徒歩 5分

東京メトロ東西線「門前仲町」駅徒歩5分 東京メトロ半蔵門線「清澄白河」駅徒歩13分

◆物件概要

- ・住所/東京都江東区福住1丁目3-9
- ・構造/鉄筋コンクリート造地上階数 13階
- ・築年数/2020年1月
- ・駐車場/ 無・駐輪場/ 設備 有・バイク置き場/設備 有 ※設備有の場合は要問い合わせ
- ・向き/北東
- ・契約期間/普通借家契約 2年
- ・更新料/新賃料の 1.5 ヶ月+更新事務手数料16,500円 (税込)

◆初期費用

- ①保証委託料/にじいる◎月額保証料：賃料+管理費の1%※最低保証料1,000円 ◎初回保証委託料：賃料+管理費の80%
- ②決済手数料：毎月550円(税込)
- ③当月分日割賃料
- ④翌月分賃料
- ④その他費用/鍵交換費用(税込・必須):33,000円 安心入居サポート(必須):2,200円

◆入居諸条件

ペット(不可), ルームシェア(相談), 外国人入居(相談), 学生専用(相談), 楽器使用(相談), 高齢者(相談), 子供(不可), 事務所(不可), 性別(不問), 単身(可), 二人入居(相談), 法人(可), 未成年契約(不可)

◆設備

2F以上,オートロック,ダブルロック,ティンフルキー,モニタ付オートロック,角住戸,デザイナーズ,外壁タイル張り,防犯カメラ,メールボックス,セキュリティ会社加入済,24時間換気システム,2ロコンロ,B.S,C.A.T.V,C.S,インターホン,エアコン,ガス給湯,クローゼット,システムキッチン,シューズボックス,トイレ有,ネット使用料不要,バス・トイレ別,バス有,マルチメディアコンセント,ユニットバス,温水洗浄便座,給湯,高速ネット対応,室内洗濯機置場,人感照明センサー,洗面化粧台,洗面台,浴室乾燥,エレベーター,宅配BOX,敷地内ゴミ置き場

◆備考

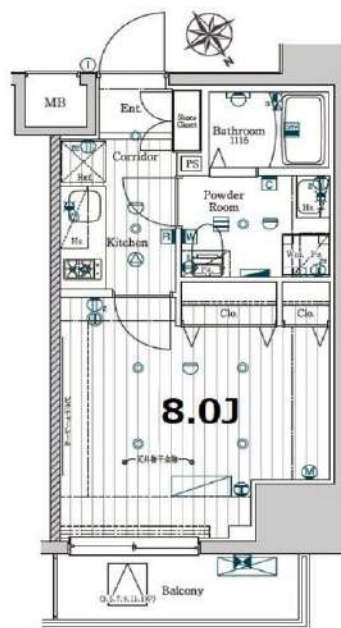
短期解約違約金有(1年未満解約:賃料+管理費1.5ヶ月分)  
2ヶ月前解約予告  
先行申込可  
法人契約:礼金1.5ヶ月追加  
退去時ルームクリーニング費用(税込):44,000円  
退去時エアコン内部洗浄費用(税込):16,500円/台  
ネット無料:つなぐネット 全戸一括型、使用時の状況により速度が低下する場合は有  
ペット飼育:不可  
楽器:相談 但し消音機能付・アップライトピアノ、ドラム、音楽不可・居住者よりクレームがあった場合即時使用中止

◆周辺施設

- ・ファミリーマート 江東福住一丁目店
  - ・ふくずみ歯科・矯正歯科
  - ・永代クリニック
  - ・ファミリーマート 江東福住二丁目店
- ※作成時データの為、現状とは異なる場合がございます。

メイクスデザイン門前仲町GARDEN 401

賃貸マンション



※図面と異なる場合は現況を優先となります。  
※賃料発生日は申込から原則2週間となります。

新宿本店

新宿区新宿3-21-4新宿ニューターワビル1階  
TEL:03-6279-2032



みずべや  
水商売のお部屋



あずま通り店

新宿区歌舞伎町1-8-3良川ビル2階  
TEL:03-6205-5732

# 貸マンション

亀戸水神駅

ガリシア亀戸(ガリシアカメイド) 202

間取り  
2K

専有面積  
25.91㎡

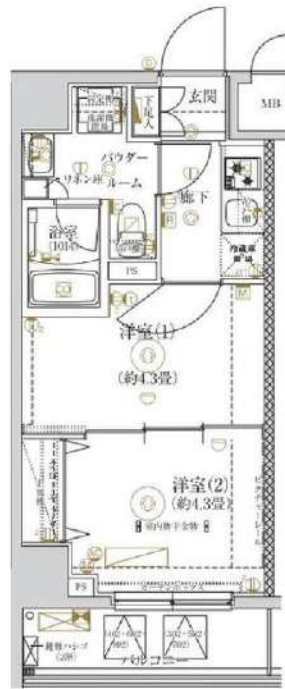
築年月  
2025年10月



デザイナーズマンション！  
築浅物件！

チェックポイント！

主要採光面：北向き、社宅可、二人入居可、デザイナーズ、外観タイル張り、常時ゴミ出し可能、分譲タイプ、24時間換気システム、閑静な住宅街、B・T別、シャワー、浴室暖房、浴室乾燥機、トイレ、温水洗浄便座、洗面所、洗面台、ガスコンロ付、2口コンロ、システムキッチン、収納スペース、クローゼット、シューズボックス、室内洗濯機置場、給湯、都市ガス、フローリング、全居室フローリング、冷房、暖房、エアコン、CS、BS端子、インターネット対応、オートロック、モニタ付オートロック、ディンプルキー、防犯カメラ、火災警報器（報知機）、24時間セキュリティー、バルコニー、エレベーター、宅配BOX

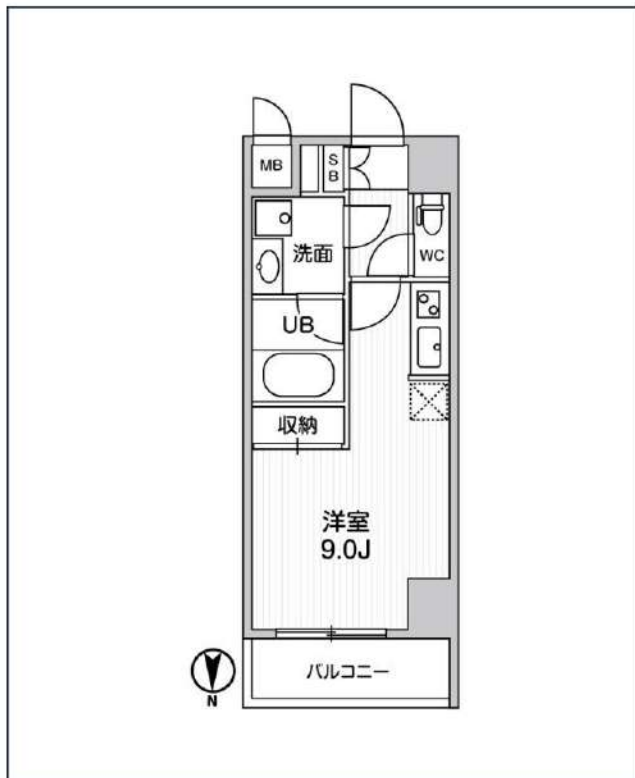


物件種目	貸マンション
最寄駅	亀戸水神
間取タイプ	2K
賃料	賃料 116,500円
賃貸条件	礼金なし 敷金なし 保証金なし

物件所在地	東京都江東区亀戸4丁目43-3		
交通	東武亀戸線 亀戸水神 徒歩7分		
建物	建物名	ガリシア亀戸(ガリシアカメイド) 202	
	構造・規模	RC 8階建/2階部分	
	使用部分積	25.91㎡	
	間取内訳	洋 4.3・4.3	
築年月	2025年10月	契約期間	2年
管理費等	なし 共益費12,000円/月		
駐車場			
現況	居住中 2026年05月22日退去予定	入居可能時期	2026年6月上旬予定
設備	B・T別、シャワー、浴室暖房、浴室乾燥機、トイレ、温水洗浄便座、洗面所、洗面台、ガスコンロ付、2口コンロ、システムキッチン、収納スペース、クローゼット、シューズボックス、室内洗濯機置場、給湯、都市ガス、フローリング、全居室フローリング、冷房、暖房、エアコン、CS、BS端子、インターネット...		
保険等	要 2,530円		
備考	<p>火災保険及び地震24時間即時払い、若狭トリアム解決支援、優待サービスが利用できる安心サービス「B・Tプライムプラス」への加入が必須となります（月額2,530円）※申込は「イタジキ」よりお手続きください。退去事務手数料：新築時0、5カ月 先行契約のみ可。＜賃貸保証＞信託保証システム「エボスカード」あり。※お申し込みの際は別途ルームパッキングシステム、にいろいろシステムにて審査あり。保証人契約の増設は別項。保証期間の場合「ニッセイ生命」(WAKIUS生命) 増設自前保証100%、2%/月。敷金返却1ヶ月（2年未満の場合は追加1ヶ月）※海外渡航可※本物件は株式会社WAKIUSが専業主たる特定賃貸借（先賃借）契約です。詳細はA・T・Bをご参照ください。短期解約金あり（1年以内の場合）          ・賃料＝月給内訳1ヶ月分          ・B・Tプライムプラス：2,530円/月          ・退去料：新築時1ヶ月 賃貸保証：加入費（個人）半額株式会社ジヤックス（VTCSS-056） 初月合計家賃50%、1%/月、10%、500円/年          株式会社エボスカード「R・DOM」D：健康（合計家賃50%、1%、5%/月、年間退去料無し）※個人契約可          更新料等：有 38,500円 印刷費1：J・R電通・中央銀行（毎月）後者10分 印刷費2：東武亀戸駅小柱井徒歩13分</p>		

# ALTERNA住吉

都営新宿線「住吉」徒歩6分  
 東京メトロ半蔵門線「住吉」徒歩6分  
 JR中央・総武線「錦糸町」徒歩10分



号室	賃料
504	124,000円

管理費	10,000円		
敷金	0円	礼金	0円
所在地	東京都江東区毛利1丁目5-9		
構造・階建	RC 5階部分 / 地上8階、地下0階		
築年月	2021年9月	総戸数	44
間取り	ワンルーム	専有面積	25.33㎡
契約期間	普通借家2年	開口向き	北
保険		連帯保証人	指定しない
保証会社			
その他費用	鍵交換費用24,200円 税込、Goodプレミアムα (24Hサポートのみ) 15,000円 税抜(入居時)、住宅総合保険(フレックス)22,000円 非課税(入居時)、Goodプレミアムα 登録料3,000円/税抜(入居時)		
入居時期	2026年7月上旬	退去予定日	—



※現況と図面に相違がある場合は、現況優先となります。

新宿本店 新宿区新宿3-21-4新宿ニューパークビル1階  
 TEL : 03-6279-2032



みずばや  
 水商売のお部屋



あずま通り店 新宿区歌舞伎町1-8-3良川ビル2階  
 TEL : 03-6205-5732

# 1K

## マンション

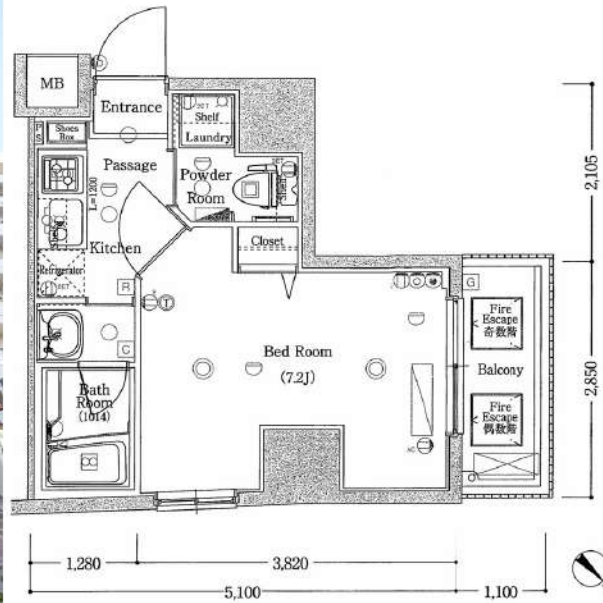
東京メトロ東西線

門前仲町駅 徒歩6分

### XEBEC 門前仲町 401号室

■ 賃料 130,000円

■ 共益費 3,000円



※ 図面と現状が異なる場合は現況を優先します。原状有姿の取引のため現地にてご確認ください

#### ■ 物件概要

- 物件所在地 東京都江東区永代一丁目14-27
- 構造・規模 鉄骨鉄筋コンクリート造 12階建
- 築年月 2011年4月
- 専有面積 21.85㎡ / バルコニー 南向き 2.95㎡
- 現況 2026年4月25日退去予定 ■ 入居可能日 2026年5月下旬
- その他交通 JR京葉線 越中島 徒歩14分  
東京メトロ日比谷線 茅場町 徒歩15分

#### ■ 契約条件

- 契約期間 2年
- 契約形態 定期借家
- 敷金 1ヶ月
- 礼金 1ヶ月
- 再契約料 1ヶ月
- 再契約事務手数料 30,000円(税別)
- 家財保険必須 20,000円
- 保証会社必須 保証料は備考欄参照

#### ■ 設備

エレベーター、駐車場、オートロック、駐輪場、バイク置場、宅配ボックス、防犯カメラ、ウォシュレット

#### ■ 備考

契約時：鍵交換代28,000円(税別)、除菌消毒代8,000円(税別)  
 保証料：(初回)賃料等の50%~(月額)1,000円+支払手数料330円  
 ※外国籍の場合、初回賃料等100%、年間保証料10,000円  
 あんしんサポート24：月額1,000円(税別)  
 短期解約違約金あり(1年未満賃料等の1ヶ月分)  
 海外審査可、留学生相談可



**新宿本店** 新宿区新宿3-21-4新宿ニューターワビル1階  
 TEL: 03-6279-2032

**みずべや**  
 水商売のお部屋

**あずま通り店** 新宿区歌舞伎町1-8-3良川ビル2階  
 TEL: 03-6205-5732