

外観



間取り



ヒルトップ恵比寿

101

賃料	115,000円		
管理・共益費	管理費 20,000円	共益費	0円
間取り	1K	物件種別	マンション
敷金	-	礼金	1.0ヶ月
交通	JR山手線「恵比寿」駅 徒歩 9分		
物件所在地	東京都渋谷区恵比寿三丁目10-7		
構造	鉄筋コンクリート造	地上 5階建	1階部分
専有面積	26.52㎡	向き	東
築年月	2005年 2月	入居時期	2026年7月中旬
契約期間	2年間（更新可）	原状回復	退去時精算
更新料	新賃料1ヶ月分	更新事務手数料	新賃料0.5ヶ月分+税
鍵交換代	30,800円	損害保険	2年 20,000円
その他費用	安心入居サポート:18700円 引越虫駆除サービス:17600円		
駐車場・駐輪場・バイク置場等の建物設備については下記建物管理会社へお問い合わせ下さい。			
建物管理会社	日本ハウズイング株式会社	03-4363-6616	
保証会社	必須 (あんしん保証等)	初回保証料:50~60% (外国籍:70%) ※月額保証料あり ※詳細は申込時に保証会社プランを確認	
セールスポイント	ペット可 (成長時の体長50cm以内の犬及び猫1匹まで)		
設備	BS CS CATV オートロック モニター付オートロック 防犯カメラ ダブルルック 分譲タイプ 管理人室 エレベーター 宅配BOX 人感センサー フローリング 風除室 クローゼット シューズボックス ガス2ロコンロ パストイレ別 温水洗浄便座 ガス給湯 室内洗濯機置場 浴室換気乾燥機 24h換気有 システムキッチン 敷地内ゴミ置き場 メールボックス エアコン 角部屋		
備考			

エントランス



室内



キッチン



バスルーム



※図面と現状が異なる場合は、現状が優先となります。■申込の際はITAMIBBにてお願いします。■お部屋は原則として「クリーニング中」以外現状渡しです。■保証会社必須 (エルズサポート・ジャックス・セゾンカードなど複数取扱有)。初回保証料は、賃料等の合計金額の50%~60%。年間更新料や月額保証料あり。但し、大手法人契約の場合で保証会社利用しない場合は敷金1か月分増です。■ペット飼育可の物件でペットを飼育する際は、申込書にその旨(種類・数)を記載。敷金1か月分増(退去時償却)。建物管理規約等により制限があります。また管理規約や使用細則等の違反により賃貸借契約が解除となる場合があります。■建物全館禁煙(電子タバコ含む)です。但し、専有部分においては、退去時に天井壁クロスを張替え(借主全額負担)を前提に容認します。■短期違約(1年未満・フリーレントが適用の場合は1年9か月未満)違約金賃料等の1か月分。■解約予告2か月前。更新料、新賃料1か月分。更新事務手数料0.5か月分(税別)。■駐車場・駐輪場・バイク置場については建物管理会社への空き確認を要します。また、お申し込みは原則別途建物管理会社にお申込み願います。■楽器使用相談物件可の物件の場合、建物管理規約等の制限があります。使用時間、音量について他の居住者様へのご配慮をお願いします。騒音苦情については、契約解除となる場合があります。■退去時にルームクリーニング、エアコンクリーニング等の費用負担があります。■インターネット回線については入居者様ご自身の責任で利用となります。ご希望の回線が建物に導入されていない場合もございます。■空き予定の場合は、先行契約となります。■空予定の物件の場合、室内写真の提供が出来ない場合があります。



間取り図



基本情報

住所	東京都港区東麻布3丁目 4-5	号室	202
交通	1 南北線麻布十番駅 徒歩3分	間取り	1K
	2 都営大江戸線赤羽橋駅 徒歩9分	広さ	壁芯24.94㎡
	3 南北線六本木一丁目駅 徒歩13分	方角	北
築年月	2004年3月	構造	RC・6階建
現況	期日指定 2026年5月中旬		

賃料等

敷金	0ヶ月	礼金	1ヶ月
賃料	127,000円	再契約料	新賃料の1ヵ月
共益費	11,000円		

■鍵交換代33,000円 ■退去時クリーンコート代55,000円 ■事務手数料22,000円 ■退去時精算手数料5,500円 (最終請求時) ■リブクラブ2,200円/月 ■SBI少額短期保険800円/月 ■指定賃貸保証加入 (総賃料100%) ■賃料等引き落とし料330円/月 ■家具家電撤去費用27,500円 (家具家電無し契約を希望の場合) ■短期解約違約金: 賃料1ヶ月分 (1年未満) ■モバイルwifi (50GB)付 ■民泊・簡易宿泊による利用及びそれに伴う広告等は一切禁止 ■法人契約の場合、普通借相談可 ■法人で保証会社加入無しの場合、敷金1か月 ■海外審査相談可 ■全物件先行契約になります。 ■事務所・SOHO利用禁止 ■外国籍の方: GTN加入要 (海外審査OK) 初回保証料: 賃料総額100% 月次手数料2,330円 (税込) ■スタンダードシリーズ

設備

エレベーター / 宅配ボックス / 家具・家電付 / カーテン付 / 冷蔵庫 / 電子レンジ / 洗濯機 / ベッド / テレビ / バストイレ別 / オートロック / 敷金不要 / 外国人可 / キャンペーン特集

建物内観



外観画像



SET UP賃貸 (家具・家電付き) 対応

[家具・家電付き基本内容] 条件をご確認ください。

- TV
- 冷蔵庫
- レンジ
- ベッド
- デスク
- チェア
- カーテン
- その他備品

※物件により異なる場合がございます。詳しくはお問合せ下さい。



新宿本店 新宿区新宿3-21-4新宿ニューターワビル1階
TEL: 03-6279-2032



みずばや
水商売のお部屋



あずま通り店 新宿区歌舞伎町1-8-3良川ビル2階
TEL: 03-6205-5732

新宿駅へ直通3分で利便性抜群！近隣には商業施設や飲食店多数★



1K	専有面積	28.80㎡
賃料	133,000円	
管理費	12,000円	
礼金	1ヶ月	敷金 1ヶ月
入居時期	予定 2026年05月中旬～下旬	
先行申込可・先行契約不可 海外審査不可		

◆アクセス

小田急線「参宮橋」駅徒歩 6分

京王新線「初台」駅徒歩6分

◆物件概要

- ・住所/東京都渋谷区代々木4丁目 57-16
- ・構造/鉄筋コンクリート造地上階数 4階
- ・築年数/2018年7月
- ・駐車場/ 無・駐輪場/ 設備 有・バイク置き場/設備 無 ※設備有の場合は要問い合わせ
- ・向き/北西
- ・契約期間/普通借家契約 2年
- ・更新料/新賃料の 1.5 ヶ月+更新事務手数料16,500 円 (税込)

◆初期費用

- ①保証委託料/にじいる◎月額保証料：賃料+管理費の1%※最低保証料1,000円 ◎初回保証委託料：賃料+管理費の80%
- ◎決済手数料：毎月550円(税込)
- ②当月分日割賃料
- ③翌月分賃料
- ④その他費用/鍵交換費用(税込・必須):33,000円 安心入居サポート(必須):2,200円

◆入居諸条件

ペット(不可), ルームシェア(相談), 外国人入居(相談), 学生専用(相談), 楽器使用(相談), 高齢者(相談), 子供(不可), 事務所(不可), 性別(不問), 単身(可), 二人入居(相談), 法人(可), 未成年契約(不可)

◆設備

2F以上,オートロック,ダブルロック,ティンフルキー,モニタ付オートロック,デザイナーズ,外壁タイル張り,防犯カメラ,メールボックス,セキュリティ会社加入済,24時間換気システム,2ロコンロ,CATV,インターホン,エアコン,ガス給湯,クローゼット,システムキッチン,シューズボックス,トイレ有,バス・トイレ別,バス有,フローリング,マルチメディアコンセント,ユニットバス,温水洗浄便座,給湯,高速ネット対応,室内洗濯機置場,人感照明センサー,洗面化粧台,洗面台,浴室乾燥,エレベーター,宅配BOX,敷地内ゴミ置き場

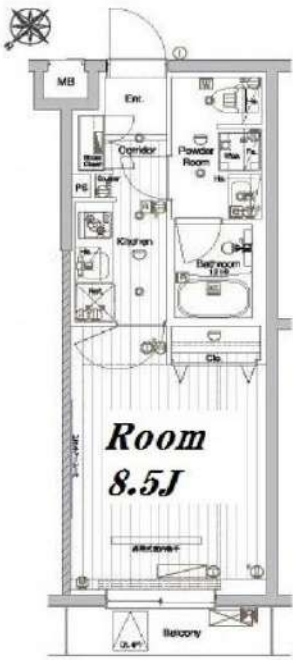
◆備考

短期解約違約金有(1年未満解約：賃料+管理費1.5ヶ月分)
 2ヶ月前解約予告
 先行申込可
 法人契約：礼金1.5ヶ月追加
 退去時ルームクリーニング費用(税込)：44,000円
 退去時エアコン内部洗浄費用(税込)：16,500円/台
 ペット飼育：不可
 楽器：相談 但し消音機能付・アップライトピアノ、ドラム、声楽不可・居住者よりクレームがあった場合即時使用中止

◆周辺施設

- ・丸の内線 参宮橋駅
 - ・代々木五郵便局
 - ・くすりゼン 初台店
 - ・田賀歯科医院
- ※作成時データの為、現状とは異なる場合がございます。

メイクスデザイン参宮橋 203
賃貸マンション



※図面と異なる場合は現況を優先となります。
 ※賃料発生日は申込から原則2週間となります。

新宿本店 新宿区新宿3-21-4新宿ニュータワービル1階
 TEL: 03-6279-2032



みずべや
水商売のお部屋



あずま通り店 新宿区歌舞伎町1-8-3良川ビル2階
 TEL: 03-6205-5732



メイクスデザイン南青山 904
賃貸マンション



都心主要駅へのアクセス良好！近隣には飲食店や便利施設多数★ネット無料♪

1K	専有面積	26.39㎡
賃料	141,000円	
管理費	12,000円	
礼金	1ヶ月	敷金 1ヶ月
入居時期	期日指定 2026年06月下旬	
先行申込可・先行契約不可 海外審査不可		

◆アクセス 東京メトロ半蔵門線「表参道」駅徒歩 12分

東京メトロ銀座線「表参道」駅徒歩12分 東京メトロ日比谷線「六本木」駅徒歩13分

- ◆物件概要
- ・住所/東京都港区南青山7丁目 10-6
 - ・構造/鉄筋コンクリート造地上階数 12階
 - ・築年数/2012年9月
 - ・駐車場/無・駐輪場/設備 有・バイク置き場/設備 無 ※設備有の場合は要問い合わせ
 - ・向き/北東
 - ・契約期間/普通借家契約 2年
 - ・更新料/新賃料の 1.5 ヶ月+更新事務手数料16,500円 (税込)

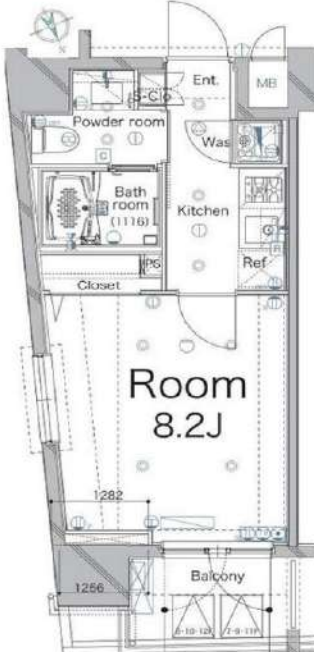
- ◆初期費用
- ①保証委託料/にじいる◎月額保証料：賃料+管理費の1%※最低保証料1,000円 ◎初回保証委託料：賃料+管理費の80%
 - ②決済手数料：毎月550円(税込)
 - ③当月分日割賃料
 - ④翌月分賃料
 - ④その他費用/鍵交換費用(税込・必須):33,000円 安心入居サポート(必須):2,200円

- ◆入居諸条件
- ペット(不可), ルームシェア(相談), 外国人入居(相談), 学生専用(相談), 楽器使用(相談), 高齢者(相談), 子供(不可), 事務所(不可), 性別(不問), 単身(可), 二人入居(相談), 法人(可), 未成年契約(不可)

- ◆設備
- 2F以上, 2面採光, オートロック, ダブルロック, モニタ付オートロック, 角住戸, 高層階, デザイナーズ, 外壁タイル張り, 防犯カメラ, メールボックス, 24時間換気システム, 2ロコンロ, BS, CS, インターホン, エアコン, ガスコンロ設置済, ガス給湯, クローゼット, システムキッチン, シューズボックス, トイレ有, ネット使用料不要, バス・トイレ別, バス有, マルチメディアコンセント, ユニットバス, 温水洗浄便座, 給湯, 高速ネット対応, 室内洗濯機置場, 洗面化粧台, 洗面台, 暖房, 浴室乾燥, エレベーター, 宅配BOX, 敷地内ゴミ置き場

- ◆備考
- 短期解約違約金有(1年未満解約：賃料+管理費1.5ヶ月分)
 2ヶ月前解約予告
 先行申込可
 法人契約：礼金1.5ヶ月追加
 退去時ルームクリーニング費用(税込)：44,000円
 退去時エアコン内部洗浄費用(税込)：16,500円/台
 ネット無料：つなぐネット 全戸一括型、使用時の状況により速度が低下する場合は有
 ペット飼育：不可
 楽器：相談 但し消音機能付・アップライトピアノ、ドラム、音楽不可・居住者よりクレームがあった場合即時使用中止

- ◆周辺施設
- ・ファミリーマート 南青山七丁目店
 - ・セブンイレブン 港区南青山7丁目店
 - ・広尾中央薬局
 - ・丸の内線 南青山七丁目店
- ※作成時データの為、現状とは異なる場合がございます。



※図面と異なる場合は現況を優先となります。
 ※賃料発生日は申込から原則2週間となります。

新宿本店

新宿区新宿3-21-4新宿ニュータワービル1階
 TEL: 03-6279-2032



みずべや
 水商売のお部屋



あずま通り店

新宿区歌舞伎町1-8-3良川ビル2階
 TEL: 03-6205-5732

間取り図



基本情報

住所	東京都港区芝2丁目 15-3	号室	1002
交通	1 山手線浜松町駅 徒歩9分	間取り	1K
	2 都営三田線芝公園駅 徒歩5分	広さ	壁芯25.44㎡
	3 都営浅草線三田駅 徒歩7分	方角	北
築年月	2018年2月	構造	RC・13階建
		現況	即時

賃料等

敷金	0ヶ月	礼金	1ヶ月
賃料	160,000円	再契約料	新賃料の1ヵ月
共益費	11,000円		

■鍵交換代33,000円 ■退去時クリーンコート代55,000円 ■事務手数料22,000円 ■退去時精算手数料5,500円 (最終請求時) ■リブクラブ2,200円/月 ■SB1少額短期保険800円/月 ■指定賃貸保証加入 (総賃料100%) ■賃料等引き落とし料330円/月 ■家具家電撤去費用38,500円 (家具家電無し契約を希望の場合) ■短期解約違約金: 賃料1ヶ月分 (1年未満) ■モバイルwifi (50GB)付 ■民泊・簡易宿泊による利用及びそれに伴う広告等は一切禁止 ■法人契約の場合、普通借相談可 ■法人で保証会社加入無しの場合、敷金1ヵ月 ■ペット可 (小型犬または猫1匹) ■ペット飼育時敷金1ヶ月追加 (退去時全額償却) ■ペット飼育申請手数料22,000円 (税込) ■海外審査相談可 ■全物件先行契約になります。 ■事務所・SOHO利用禁止 ■外国籍の方: GTN加入要 (海外審査OK) 初回保証料: 賃料総額100% 月次手数料2,330円 (税込) ■プレミアムシリーズ

設備

エレベーター / 宅配ボックス / フローリング / 家具・家電付 / エアコン / 人感照明センサー / ネット使用料不要 / TVインターホン / 分譲賃貸 / システムキッチン / グリル付 / 給湯 / バストイレ別 / 脱衣所 / 浴室乾燥機 / 温水洗浄便座 / 洗面所独立 / 暖房便座 / クロゼット / オートロック / 敷金不要 / 外国人可 / キャンペーン特集

建物内観



外観画像



SET UP賃貸 (家具・家電付き) 対応

[家具・家電付き基本内容] 条件はご確認下さい。
 ●TV ●冷蔵庫 ●レンジ
 ●ペット ●デスク ●チェア
 ●カーテン ●その他備品
 ※物件により異なる場合がございます。
 詳しくはお問合せ下さい。



新宿本店 新宿区新宿3-21-4新宿ニートワビル1階
 TEL: 03-6279-2032



みずぺば
 水商売のお部屋



あずま通り店 新宿区歌舞伎町1-8-3良川ビル2階
 TEL: 03-6205-5732

【設備充実】各住戸ALSOKホームセキュリティ付き
買い物・通学・通勤等日々の生活が快適に過ごせる立地

Access

小田急小田原線
「代々木八幡」 駅徒歩 4分



東京メトロ千代田線
「代々木公園」 駅徒歩 5分

- スタイリッシュな外観タイル貼り
- 安心セキュリティ！オートロックシステム
- カラーTVEモニター付きインターホン
- 防犯性の高いダブルロック・ディンプルキー
- 防犯力のある鍵デッド・ドアガード採用
- 遮音性に優れた床フローリング仕様
- 室内を快適に保つエアコン標準装備(2基)
- システムキッチン(耐震吊戸棚・下収納有)
- 3口ガスコンロ(温度センサー・グリル付)
- 清潔な暖房便座付き温水シャワートイレ
- 便利な鏡裏収納付きの独立洗面台
- 便利で嬉しい！お湯張り追い焚き機能付バス
- 雨天・冬は必須！浴室換気乾燥暖房涼風機
- 雨天・外出時に便利で嬉しい！室内物干し
- ★収納豊富なウォークインクローゼット
- 収納力のあるツール型シューズBOX
- インターネット光対応※別途契約・費用
- 24時間受取可能！宅配BOX
- ゴミは近隣の集積所に出していただきます
- 退去時清掃費用、更新時更新費用等有



0602 号室 専有面積 40.05㎡

間取 1LDK

賃料 228,000 円/月

共益費 13,000 円/月

物件概要

所在地 / 東京都渋谷区代々木5丁目10-12
構造・規模 / 鉄筋コンクリート造 8階建
総戸数 / 17 戸
築年月 / 2015年05月22日
入居日 / 2026年06月24日

契約条件

敷金0ヶ月・礼金0ヶ月

CH保証システム利用料:家賃総額の55%
24Hサポート料22,000円/2年・鍵交換代22,000円
室内抗菌処理代17,600円事務手数料11,000円
当社指定賃貸入居者総合保険加入の事(別途費用)
※賃料口座引落し(決済サービス料:月額550円)
普通賃貸借2年契約(更新可)
☆キャンペーンは4/末までの成約者様限定
※風・ホスト不可



24時間安心サポート

設備のトラブルに24時間365日の受付体制

医療健康サービス24

看護師が24時間365日相談可※適応条件有

※図面と現況が異なる場合、現況優先とさせていただきます。
※退去時清掃費用、更新時更新費用等がございます。
※壁紙の色は変更する場合がございます。

新宿本店 新宿区新宿3-21-4新宿ニュータワービル1階
TEL: 03-6279-2032



みずびや
水商売のお部屋



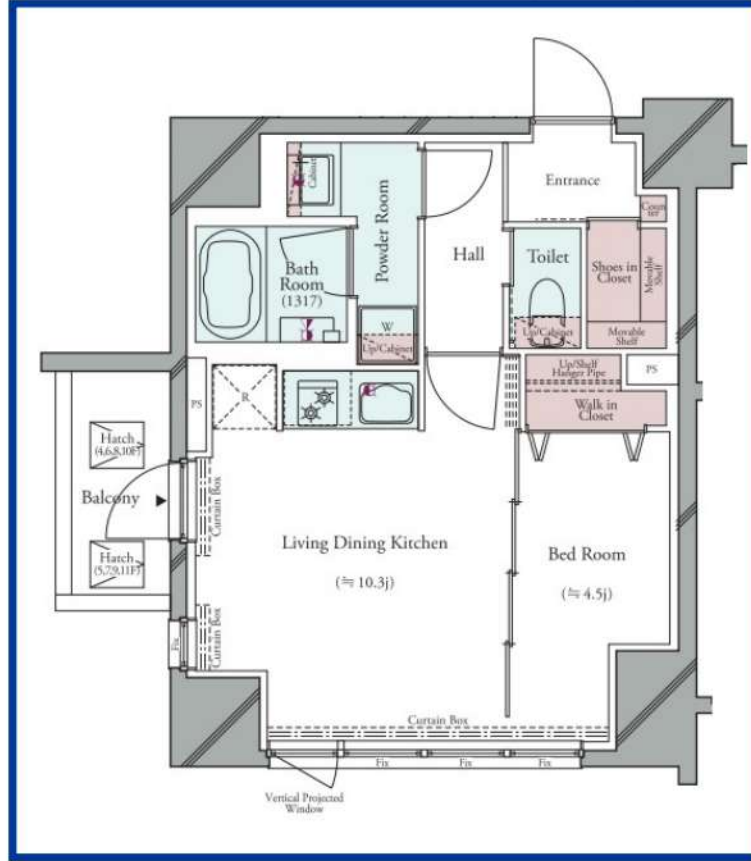
あずま通り店 新宿区歌舞伎町1-8-3良川ビル2階
TEL: 03-6205-5732

GRAN PASEO 広尾のセールスポイント

☆広尾で叶える、利便性と上質な暮らし。Wi-Fi対応ネット無料☆



※図面と現況が異なる場合は現況を優先いたします。



種別	賃貸 マンション			
交通	日比谷線恵比寿駅 徒歩12分			
その他交通	日比谷線広尾駅 徒歩17分			
	山手線渋谷駅 徒歩17分			
賃料	27万6,000円			
	敷金/保証金	0ヶ月/-		
	礼金	0ヶ月		
	敷金積増し	ヶ月		
	敷引	-	保証金償却	-
	更新料	1ヶ月	雑費	-
所在	〒150-0012			
	東京都渋谷区広尾3丁目 12番39			
建物	建物名	GRAN PASEO 広尾 801		
	所在階	8階	間取	1LDK
	間取内訳	LDK 10.3帖, 洋室 4.4帖,		
	使用部分面積	40.54㎡	管理費	1万5,000円
	構造	RC・13階建		
	築年月	2025年1月	契約期間	2年
入居日	即時	現況	空家	
駐車場	-	賃貸借契約	普通借家	
駐輪場	-	バイク置場	-	
保険(または共済)	有 - - -			
施設費用1	-			
その他費用	室内抗菌代: 2万2,000円 鍵交換代3万2,450円			
設備	エレベーター / 宅配ボックス / 敷地内ゴミ置き場 / バルコニー / フローリング / エアコン / ダウンライト / BS / CS / ネット使用料不要 / ネット専用回線 / TVインターホン / デザイナーズ / 南向き / 2面採光 / 駐輪場 / バイク置場 / システムキッチン / 給湯 / バストイレ別 / 脱衣所 / 浴室乾燥機 / シェアワー / 追い焚き / 温水洗...			
備考	退去時クリーニング費60500円。安心入居バック39600円。法人契約で保証会社を利用しない場合、相談可能。仕様・図面・写真等に相違があった場合は現況を優先。短期解約違約金あり、1年未満で総賃料2ヶ月、2年未満で総賃料1ヶ月 保証会社加入義務:必加入 保証会社:ジェイリース 保証会社詳細:初回保証委託料総賃料 70%, 年間保証委託料 1万円、決済手数料330円			

新宿本店 新宿区新宿3-21-4新宿ニュータワービル1階
TEL: 03-6279-2032



みずべや
水商売のお部屋



あずま通り店 新宿区歌舞伎町1-8-3良川ビル2階
TEL: 03-6205-5732