

COURT TAKETOKU IV - 303号室

敷金:なし
礼金:1ヶ月
117,000円

都営新宿線 菊川 徒歩 7分
大江戸線 森下 徒歩 9分

管理費等: 8,000円



所在地	東京都墨田区立川3丁目18-15		
間取詳細	1K/K(0畳) 洋(8畳)		
構造・階建	RC3階/6階建		
入居時期	未定	更新料	1ヶ月
専有面積	25.73㎡	建物種別	マンション
開口向き	南	築年月	2010年8月
損保	要1.8万円2年	連帯保証人	不要+保証会社利用が必要
保証会社	加入要(エポスカード/基本保証料 月額賃料等の1.0か月次保証料 月額賃料等の1.5%)		
契約期間	普通賃借		
駐車場	-		
その他費用	鍵交換代24,200円(入居時)、安心サポート24代770円(毎月)		
入居諸条件			
周辺施設			
設備	バス、トイレ、エアコン、室内洗濯機置場、ガスコンロ2口設置済、バスタイレ別、浴室乾燥機、洗浄便座、システムキッチン、グリル、バルコニー、フローリング、ビクチャールール、室内物干し、クローゼット、シューズボックス、オートロック、エレベータ、宅配ボックス、集合郵便受け、ゴミ置場、インターネット接続可(光)、カードキー、敷地内ごみ置き場		
備考	原則、借主には入居者アプリにご加入いただきます。、2駅利用可、2沿線利用可		

◆おすすめポイント◆

敷金ゼロ	2階以上	南向き	連帯保証人不要+保証会社利用が必要	エアコン	バスタイレ別	浴室乾燥機
------	------	-----	-------------------	------	--------	-------

※掲載情報と現状が異なる場合は現状が優先となります。

新宿本店 新宿区新宿3-21-4新宿ニュータウンビル1階
TEL: 03-6279-2032



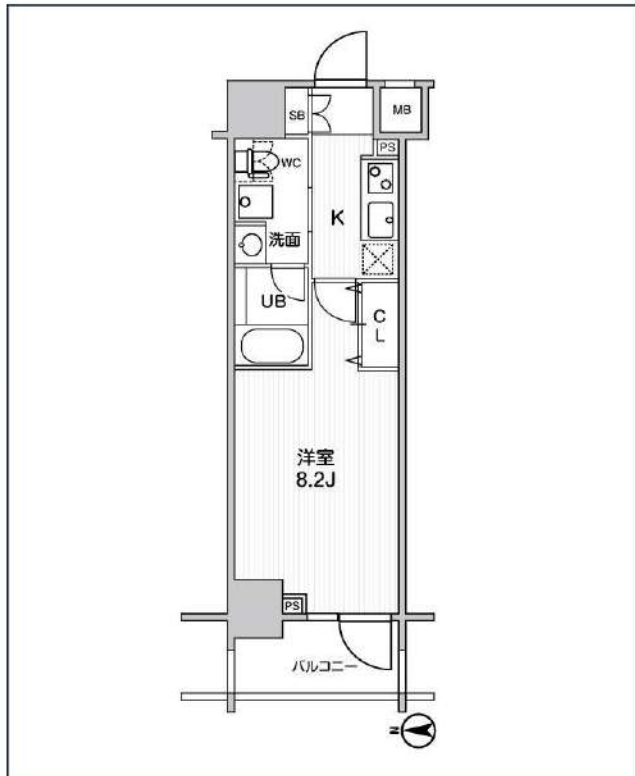
みずべや
水商売のお部屋



あずま通り店 新宿区歌舞伎町1-8-3良川ビル2階
TEL: 03-6205-5732

ステージグランデ錦糸町 II

JR中央・総武線「錦糸町」徒歩9分
都営新宿線「菊川」徒歩11分
都営大江戸線「両国」徒歩11分



号室	賃料		
1202	126,000円		
管理費	10,000円		
敷金	0円	礼金	0円
所在地	東京都墨田区緑4丁目27-2		
構造・階建	RC 12階部分 / 地上14階、地下0階		
築年月	2021年2月	総戸数	78
間取り	1K	専有面積	25.81㎡
契約期間	普通借家2年	開口向き	南
保険		連帯保証人	指定しない
保証会社			
その他費用	鍵交換費用24,200円 税込、Goodプレミアムα (24Hサポートのみ) 15,000円 税抜(入居時)、住宅総合保険(フレックス)22,000円/非課税(入居時)		
入居時期	2026年6月中旬	退去予定日	—
備考			



※現況と図面に相違がある場合は、現況優先となります。

新宿本店 新宿区新宿3-21-4新宿ニューターワビル1階
TEL : 03-6279-2032



みずまべや
水商売のお部屋



あずま通り店 新宿区歌舞伎町1-8-3良川ビル2階
TEL : 03-6205-5732

COURT TAKETOKU III - 202号室

初期費用の分割払いがご利用いただけます

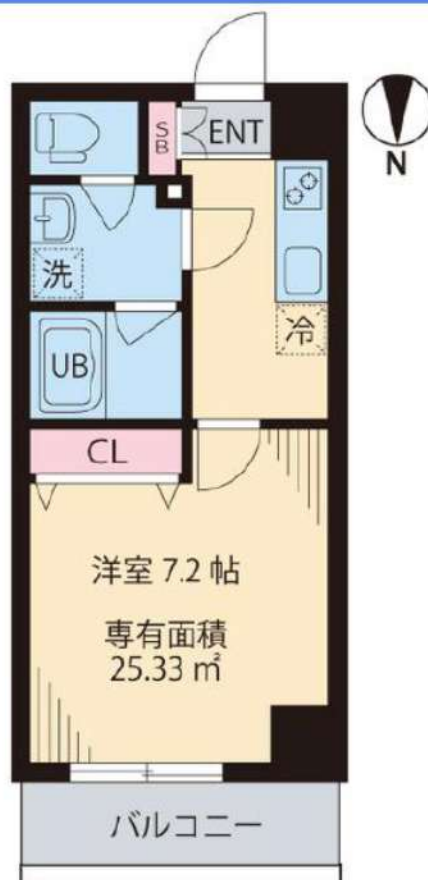
1K 127,000円

管理費8,000円
礼金1ヶ月 敷金1ヶ月

大江戸線 森下 徒歩 8分

都営新宿線 森下 徒歩 8分
都営新宿線 菊川 徒歩 6分

所在	東京都墨田区立川2丁目12-15		
同取詳細	洋(7.2畳)		
構造・階建	RC2階/7階建		
専有面積	25.33㎡	建物種別	マンション
築年月	2019年10月	開口向き	北
入居時期	未定	更新料	1ヶ月
損保	要1.8万円2年		
契約期間	普通賃貸借		
保証会社	加入要(エボスカード/基本保証料 月額賃料等の1.0カ月 月次保証料 月額賃料等の1.5%)		
駐車場	-		
入居諸条件			
その他費用	鍵交換代27,500円(入居時)、安心サポート24代770円(毎月)		
周辺施設	まいばすけっと墨田緑2丁目店まで310m ライフ菊川店まで270m セブンイレブン墨田立川3丁目店まで292m ファミリーマート本所立川三丁目店まで452m くすりの福太郎菊川店まで643m セブンイレブン墨田菊川1丁目店まで228m セブンイレブン墨田立川3丁目店まで292m ローソン墨田バス、トイレ、エアコン、室内洗濯機置場、ガスコンロ2口設置済、バストイレ別、浴室乾燥機、洗面所独立、洗浄便座、システムキッチン、バルコニー、フローリング、照明1台、室内物干し、クローゼット、シューズボックス、オートロック、モニターオートロック、エレベータ、宅配ボックス、集合郵便受け、ゴミ置場、駐輪場、バイク置場あり敷地内、インターネット接続可(光)、BS、防犯カメラ、シリンダーキー、ディンプルキー、敷地内ごみ置き場、ダブルロックキー		
備考	原則、借主には入居者アプリにご加入いただきます。、3駅利用可、2浴槽利用可、閑静な住宅街		



※掲載情報と現状が異なる場合は現状が優先となります。

新宿本店 新宿区新宿3-21-4新宿ニューターワビル1階
TEL: 03-6279-2032



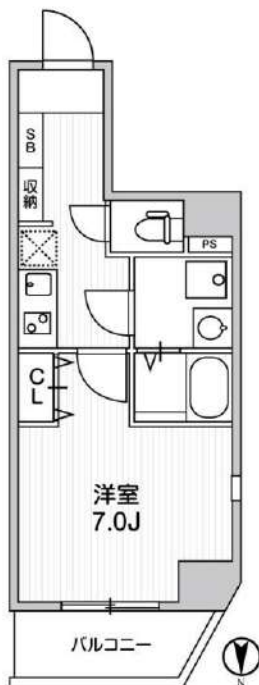
みずべや
水商売のお部屋



あずま通り店 新宿区歌舞伎町1-8-3良川ビル2階
TEL: 03-6205-5732

ブラウ本所一丁目

都営大江戸線「蔵前」徒歩7分
都営大江戸線「両国」徒歩9分
東京メトロ銀座線「浅草」徒歩10分



号室	賃料
404	129,000円

管理費	10,000円		
敷金	0円	礼金	0円
所在地	東京都墨田区本所1丁目9-3		
構造・階建	RC 4階部分 / 地上9階、地下0階		
築年月	2020年12月	総戸数	29
間取り	1K	専有面積	25.31㎡
契約期間	普通借家2年	開口向き	北
保険		連帯保証人	指定しない
保証会社			
その他費用	鍵交換費用24,200円 税込、Goodプレミアムα (24Hサポートのみ) 15,000円 税抜(入居時)、住宅総合保険(フレックス)22,000円 非課税(入居時)、Goodプレミアムα 登録料3,000円/税抜(入居時)		
入居時期	2026年5月中旬	退去予定日	—



※現況と図面に相違がある場合は、現況優先となります。

備考	*		
----	---	--	--

新宿本店 新宿区新宿3-21-4新宿ニューパークビル1階
TEL : 03-6279-2032



みずべや
水商売のお部屋



あずま通り店 新宿区歌舞伎町1-8-3良川ビル2階
TEL : 03-6205-5732

京成押上線「八広」駅 徒歩8分 東武伊勢崎線「東向島」駅 徒歩9分
京成押上線「京成曳舟」駅 徒歩11分

FR :

SRS八広 403

東京都墨田区八広5丁目6-6

構造 鉄筋コンクリート6階建

面積 39.56㎡

竣工 2023年2月

間取り 1LDK



退去予定日：
方角：南



※インターネット：NTTフレッツ光（別途契約要）、タイプにより床・建具の色が異なりますので必ず現地をご確認ください。
※携帯電話の通信状況は必ずご確認ください。

セールスポイント

歩いて徒歩5分の場所にアコレ 八広1丁目店があるのもポイント。セキュリティ面は、オートロック・TVインターホンなど充実しているので、防犯対策もばっちりです。ぜひご覧いただきたい賃貸物件です。新しい土地で新しい生活を。魅力的なお部屋を墨田区エリアの京成押上線八広近で探しましょう。きっと素敵なお部屋が見つかります。

備考

セブンイレブン 墨田八広北店まで徒歩3分と近場にコンビニがあるのもポイント。2023年築の物件です。駐輪場付きのマンションです。お部屋探しも楽しく。墨田区や京成押上線八広付近のことなら当社へご連絡下さい。経験豊富なスタッフがお待ちしております。

※図面と現況が異なる場合は現況優先になります。

ペット相談	2人入居可	オートロック	宅配ボックス	エアコン	温水洗浄便器	追い焚き機能	モニター付きインターホン	エレベーター
都市ガス	分譲タイプ	浴室乾燥機	ゴミ出し24時間OK	駐輪場	フローリング	洗髪洗面化粧台	防犯カメラ	ガスコンロ別

▼賃貸借条件

賃料	137,500円
共益費	15,500円
契約期間	2年
更新料	新賃料の1ヶ月
▼その他条件	
ペット	相談
法人	可
外国籍	社会人/大学生 敷金+1 上記以外 敷金+3 償却1

▼初期費用

敷金	1ヶ月
礼金	1ヶ月
保証:イオースカート	緊急連絡先40%
保証:ルームバンク 口振手数料¥330	緊急連絡先40%
保証:GTN	GTN 外国籍の方エポスグローバルプラン 総額家賃の100% +月次費用 総額家賃の2%
その他月額費用 (詳細左記記載)	町会費250円
その他月額費用	
鍵交換代	44,000円
その他初期費用	書類作成代：11,000円
入居時期	即時

【確認事項】
・レジデンシャルサポート
(賠償責任・火災保険、24時間駆付)
・町会費：月額250円
・法人(保証会社不可):敷金+2ヶ月/礼金+2ヶ月
・ペット:小型犬+1ヶ月/猫+1.5ヶ月(償却)
・水・風可:敷金+1ヶ月
・不動産業者入居不可(連保も不可)
・民泊転貸禁止・先行申込可・先行契約不可

新宿本店 新宿区新宿3-21-4新宿ニューワークビル1階
TEL: 03-6279-2032



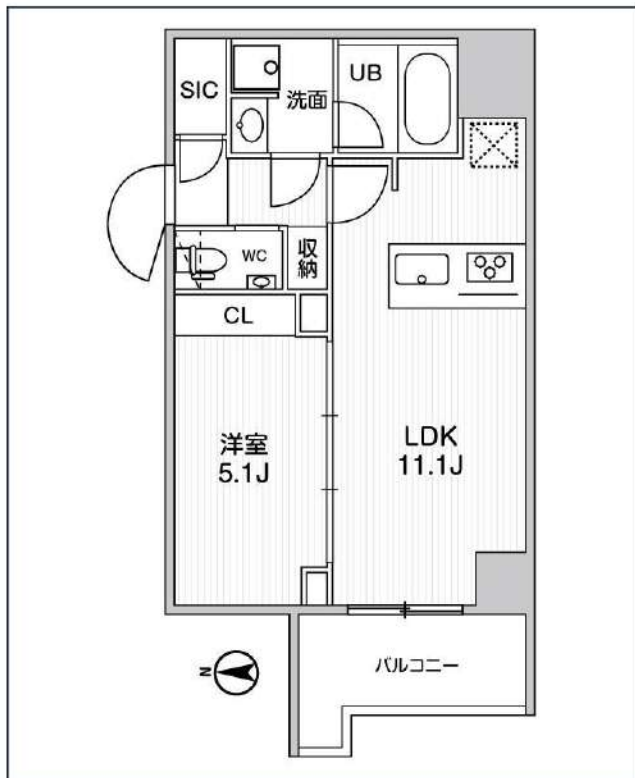
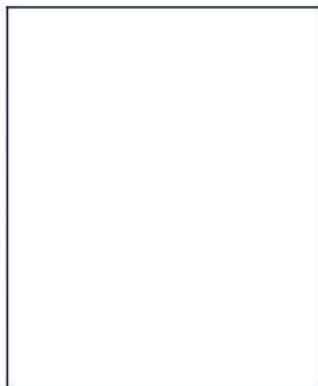
みずべや
水商売のお部屋



あずま通り店 新宿区歌舞伎町1-8-3良川ビル2階
TEL: 03-6205-5732

グラシアプレイス錦糸町

東武伊勢崎・大師線「押上」徒歩10分
 東京メトロ半蔵門線「錦糸町」徒歩12分
 都営浅草線「本所吾妻橋」徒歩13分



号室	賃料
205	170,000円

管理費	20,000円		
敷金	0円	礼金	0円
所在地	東京都墨田区横川1丁目3-10		
構造・階建	RC 2階部分 / 地上7階、地下0階		
築年月	2021年2月	総戸数	26
間取り	1LDK	専有面積	40㎡
契約期間	普通借家2年	開口向き	
保険		連帯保証人	指定しない
保証会社			
その他費用	鍵交換費用24,200円 税込、Goodプレミアムα (24Hサポートのみ) 15,000円 税抜(入居時)、住宅総合保険(フレックス)28,000円 非課税(入居時)、Goodプレミアムα 登録料3,000円/税抜(入居時)		
入居時期	2026年6月上旬	退去予定日	—



※現況と図面に相違がある場合は、現況優先となります。

新宿本店 新宿区新宿3-21-4新宿ニューワールドビル1階
 TEL: 03-6279-2032



みずいべや
 水商売のお部屋



あずま通り店 新宿区歌舞伎町1-8-3良川ビル2階
 TEL: 03-6205-5732