

RENECAT導入済物件消臭★抗菌効果が半永久持続 ★家具・家電付賃貸へ変更可★すぐお住まいになれます

Access

西武池袋線
「椎名町」駅徒歩 5分

西武池袋線
「東長崎」駅徒歩 10分



- スタイリッシュな外観
 - カラーTVモニターホン
 - 防犯性の高いディンプルキー
 - 床ホワイトフローリング仕様
 - エアコン1基標準装備
 - オリジナルシステムキッチン
 - 1口ガスコンロ
 - 一人暮らしに便利なミニ冷蔵庫
 - シャワーブースとトイレ独立型
 - 清潔な温水シャワートイレ
- ★ネット使い放題(ギガプライズ)
 - ↑速度等詳細はTEL0120-901-197
 - 室内洗濯機置き場
 - 収納便利なオープンクローゼット
 - トール型シューズBOX
 - 居室照明付
 - お洒落なビクチャーレール
 - 居室と寝室を使い分けできるロフト付き
 - BS(別途費用)
 - 2人入居・外国籍入居可能/海外審査可能



0102 号室 専有面積 11.07㎡

間取 1R+ロフト

賃料 70,000円/月

共益費 4,000円/月

物件概要

所在地/ 東京都豊島区長崎2丁目17-5
構造・規模/ 木造 2階建
総戸数/ 8 戸
築年月/ 2018年06月01日
入居日/ 2026年05月24日

契約条件

保証金1ヶ月 (契約時償却)

SC保証システム利用料:家賃総額55%(最低金額5.5万円)
 保証人付プラン:家賃総額の30%(最低金額3万円)
 保証金契約時償却(保証金プランで契約の場合)
 24Hサポート料22,000円/1年・鍵交換代22,000円
 室内抗菌処理代17,600円事務手数料11,000円
 当社指定火災保険(シノケン少短)加入の事(別途費用)
 賃料口座引落し(決済サービス料別途有)
 普通賃貸借1年契約(更新型)※
 ※1,2回目の更新時5%の賃料改定あり。更新料は1回のみ。
 2回目以降の更新料は無い為、安心して永くお住まいいただけます
 ※LPガス(要担保金)/共益費金額変更不可

24時間安心サポート

設備のトラブルに24時間365日の受付体制

医療健康サービス24

看護師が24時間365日相談可※適応条件有

※図面と現況が異なる場合、現況優先とさせていただきます。
※退去時清掃費用、更新時更新費用等がございます。
※壁紙の色は変更する場合がございます。

新宿本店 新宿区新宿3-21-4新宿ニューワールドビル1階
TEL:03-6279-2032



みずびや
水商売のお部屋



あずま通り店 新宿区歌舞伎町1-8-3良川ビル2階
TEL:03-6205-5732

スターク上石神井 302

5. 2帖のロフト付★Wi-Fi対応のインターネット無料!



●インターネット無料：ブロードバンドサービス（最大通信速度1Gbps・差せば使えるタイプ・埋込式Wi-Fi） ●駐輪場：各世帯1台まで・バイク不可 ●エアコン1基（洋室） ●照明器具1基（洋室）



賃料	77,000円		共益費	3,000円
敷金	1ヶ月	礼金	1ヶ月	償却
				-

住所・アクセス	
東京都 練馬区上石神井 2-27-15	
●西武新宿線 上石神井駅 徒歩2分	
●西武新宿線 上井草駅 徒歩16分	
その他費用	間取り
●Art Club <月額> 1,320円 (税込) ●鍵交換代 33,000円 (税込) ●諸経費 3,300円 (税込)	1K
	専有面積
	17.03㎡

保証会社		
全保連：契約時月額賃料の50% (最低保証料20,000円) 1年毎に13,000円 GTN：月額費用の60% (加入料下限30,000円) 月額保証料2% (最低保証料1,000円) ※外国籍の方・敷金+1ヶ月		
契約形態	契約期間/解約予告	
再契約型定期借家	2年/1ヶ月前通知	
再契約料	再契約事務手数料	
新賃料の1ヶ月分	-	
構造/所属階	築年月	総戸数
木造 3階建て/3階	2019年06月	9戸
退去予定日	入居可能目安	
2026年5月15日	2026年6月上旬	

備考
●Art Club：家財保険・24時間サービス・作業をセットにしたサービス ●諸経費：書類作成・郵送料金 ●契約開始後1年未満解約の場合違約金1ヶ月（賃料+共益費）有 ●プロパンガスのご契約時、保証金がかかる場合がございます。詳細はガス会社にお問い合わせください ●アクセントクロスは変更となる場合があります

再契約型定期借家
再契約型定期借家契約の場合、家賃滞納・近隣迷惑行為など契約違反があれば原則的に再契約をおこないますので、そのまま住み続けていただけます。

■申込時注意 ●個人契約時：入居者本人のみ契約可 ●スカイネット保証：アルバイト・派遣社員・無職の方は連帯保証人必須 ●大手法人契約時：普通借家契約の相談可 ●広告期限：2026年05月末迄 ●現況優先。写真は同物件・別部屋の場合があります ●消費税額：適用税率に準ずる ●図面の寸法：目安であり現況優先 ●利用する保証会社によって契約条件（敷金等）が変更となる場合あり ●ADは内税



フェニックス椎名町 603

物件種別	間取り	賃料	管理費等
マンション	1K	88,000円	7,000円

敷金/保証金	88,000円	礼金/権利金	88,000円
敷引/償却金		更新料	
更新事務手数料			
その他費用	<small>[-一時金] 鍵交換費用(税込): 27,500円 [月次費用] 家財保険+付帯サービス(税込): 1,735円 (備考) ■契約時: 当月分+翌月分の賃料・管理費をお支払い頂きます ■ペット飼育時: 敷金1ヶ月追加(別途飼育相則参照・要申請書) ■解約時: ルームクリーニング費用及び借主負担分の原状回復費用をお支払い頂きます</small>		
物件所在地	東京都豊島区長崎1丁目5-8		
交通	西武池袋線 椎名町駅 徒歩3分		
間取り詳細	6階: 洋室 6.30畳		
構造	鉄筋コンクリート 6階 / 7階建		
面積	20.51㎡	向き	西
築年月	2009年7月21日	契約期間	定期借家契約 2年
退去日		入居時期	即入居
駐車場	要問合せ 駐輪場 バイク置き場		
設備	2口ガス バス・トイレ別 浴室換気乾燥機 フローリング 室内洗濯機置場 温水洗浄便座 エアコン		
入居諸条件	ペット可		
損害保険			
保証会社	必須 トーシンライフ、オリコフォレントインシュア、全保連/保証料: 初回=賃料等×50%、月額=賃料等×1%		
備考	■住居専用 ■民泊利用不可 ■自転車: 月額500円 バイク: 月額1,000円~2,000円(契約時2年間一括払い※台数要確認) ■部屋タイプ: A2 ■一部法人保証会社未加入時: 敷金・礼金を各1ヶ月追加 ■外国籍相談可(申込条件: 在留カード必須、日本語読み書き出来る方、連帯保証人必須: 日本人又は永住者) ■再契約可(条件未定) ◆内見予約は『スマート内覧』◆		



※図面と異なる場合は現況を優先となります。

新宿本店 新宿区新宿3-21-4新宿ニュータワービル1階
TEL: 03-6279-2032



みずべや
水商売のお部屋



あずま通り店 新宿区歌舞伎町1-8-3良川ビル2階
TEL: 03-6205-5732

物件ID:12341*17

木下の賃貸
KINOSHITA GROUP

プレール・ドゥーク志村坂上Ⅱ

住み替え応援システムRe・Room
家賃でポイントがたまる！
住み替えて使ってお得！

安心管理システム24時間管理
学生・女性にオススメ

駅徒歩2分の好立地！ 角部屋☆洋室約8.3帖♪

☆インターネット月額基本使用料無料(BBM-NET)☆

バス・トイレ別☆独立洗面台付き☆二口ガスコンロ



新生活応援
月額賃料 +5,000円で家電4点付きに！

かしこく！手軽に！
家電付
家賃に+5,000円

詳細はイタジジ申込フォームよりご案内

木下の賃貸 友の会
詳細はこちら▶



※図面と現況が異なる場合には現況を優先とします。

ACCESS

都営三田線 志村坂上駅 徒歩2分

都営三田線 本蓮沼 徒歩13分
東武東上線 ときわ台 徒歩26分

307号室

賃料 90,000円

管理費 8,000円

敷金 0ヶ月 礼金 1ヶ月

OUTLINE

間取り	1K	タイプ		専有面積	25.88㎡
入居日	2026年06月中旬		内見	6/1-	
「木下の賃貸」友の会費		2,530 円(税込)/月額			
所在地	東京都板橋区志村1丁目15-5				
構造	RC造	規模	6階建3階		
竣工日	2016年11月	総戸数	64戸		
駐車場施設	有	空き	要確認		
駐輪場施設	有	空き	要確認		
駐車場敷金	なし	駐車場賃料	20,000 円/月額		
ペット飼育	相談	ペット飼育の場合の敷金	敷金プラス2ヶ月		
方位	南東	ガス	パレットガス推奨		
建物管理会社	株式会社キノシタコミュニティ	電気	パレット電気推奨		

LEASE CONDITION

契約期間	2年	更新料	新賃料	1.25	ヶ月
解約予告	1ヶ月前に文書で当社宛に通知				
スマートロック登録費用	27,500 円(税込)	消毒代	26,400 円(税込)		
定額ルームクリーニング代	63,800 円(税込)				

EQUIPMENT

オートロック	○	洗濯機置場	○	バルコニー	○
エレベーター	○	浴室乾燥機	○	CATV	○
TVモニター付きインターフォン	○	洗浄機能付暖房便座	○	BSアンテナ	○
宅配ボックス	○	追い焚き	○	CSアンテナ	○
ガスコンロ	○	居室床材フローリング	○	カーシェアリング	○
IHクッキングヒーター	○	エアコン	○		
独立洗面台	○	浄化槽	○		

備考

①保証会社加入必須。木下グループ保証：初回保証料80%、利用手数料月額550円(税込)、継続保証委託料20,000円(2年毎)
 ②木下の賃貸友の会加入必須。入居者補償制度、住まいのトラブル緊急サポート等のサービスを提供。月額2,530円(税込)~/法人プラン月額990円(住まいのトラブル緊急サポートのみ)
 ③12か月未満の解約時、賃料1か月分の違約金がかかります。
 ④CATV、BS-CS110、インターネット等(導入されているか否かは要確認)には別途契約、費用がかかります。
 ⑤BBM-NET完備。月額基本使用料は無料ですがオプションサービス(物件により利用できない場合があります)には別途費用がかかります。
 ※実入居者様が61歳以上の場合、弊社指定の見守りサービスへのご加入が必須となります。(月額1,800円/税別)

新宿本店

新宿区新宿3-21-4新宿ニュータウンビル1階
TEL: 03-6279-2032



みずびや
水商売のお部屋



あずま通り店

新宿区歌舞伎町1-8-3良川ビル2階
TEL: 03-6205-5732



物産・内見・入居申込は
「リアルタイム」Web受付

ITANDI BB

※ 図面と現況が異なる場合は、
現況優先いたします。

物件種目	マンション	物件名	シャンテ北大塚 501		
賃料	10万円	管理費/ 共益費	10,000円		
その他月額					
敷金	1ヶ月	礼金	1ヶ月	保証金	
敷引・償却	1ヶ月				
家賃保証	必須				
その他一時金					
所在地	東京都豊島区北大塚3丁目30-9				
交通	東京さくらトラム（都電荒川線） 巣鴨新田駅 徒歩3分				
契約期間	2年	更新料	1ヶ月	賃貸借契約 区分	普通賃借
間取り	1K	築年月	2004年2月		
使用部分面積	25.54㎡	バルコニー	北東向き		
建物構造	鉄骨造	総戸数			
所在階	5階	地上階	5階建	地下階	
設備・条件	都市ガス、専用トイレ、バス・トイレ別、シャワー、独立洗面台、室内洗濯機置場、洗濯機置場、エアコン、収納スペース、オートロック、ディンプルキー、駐輪場、最上階、外国籍可				
駐車場有無		駐車場料金			
保険加入	加入義務あり 20,000円/2年	保険			
現況	居住中(6/6解約予定)	入居時期	相談（解約日から3週間以降）		
備考	法人契約 諸条件相談可能、外国籍可能、解種相談可能、入居中の場合先行契約のみ 退去時：ハウスクリーニング費用（40,000円税別） エアコン洗浄費用（15,000円税別/1台） 1年未満の解約の場合、短期解約違約金（賃料+共益費 1ヶ月分） ※外国籍の場合諸条件変更あり 保証会社多数あり 初回保証委託料50%～（最低保証料15,000円） 月額保証料 月額賃料等の1%/月 ※外国籍の場合、保証会社外国籍プラン 月額2,200円 解約予告 2か月前 火災保険料20,000円、鍵交換費用33,000円、24時間駆けつけサポート16,500円、書類作成費11,000円、入居前抗菌消臭16,500円				

新宿本店

新宿区新宿3-21-4新宿ニューパークビル1階
TEL: 03-6279-2032



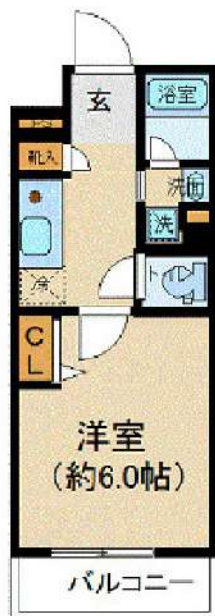
みずのいち
水商売のお部屋



あずま通り店

新宿区歌舞伎町1-8-3良川ビル2階
TEL: 03-6205-5732

間取り図



基本情報

住所	東京都練馬区小竹町2丁目 5-7	号室	407
交通	1 有楽町線小竹向原駅 徒歩1分	間取り	1K
	2 西武有楽町線小竹向原駅 徒歩1分	広さ	壁芯21.23㎡
	3 副都心線小竹向原駅 徒歩1分	方角	東
築年月	2010年12月	構造	RC・5階建
		現況	即時

賃料等

敷金	0ヶ月	礼金	1ヶ月
賃料	101,000円	再契約料	新賃料の1ヵ月
共益費	11,000円		

■鍵交換代33,000円 ■退去時クリーンコート代55,000円 ■事務手数料22,000円 ■退去時精算手数料5,500円 (最終請求時) ■リブクラブ2,200円/月 ■SBI少額短期保険800円/月 ■指定賃貸保証加入 (総賃料100%) ■賃料等引き落とし料330円/月 ■家具家電撤去費用27,500円 (家具家電無し契約を希望の場合) ■短期解約違約金: 賃料1ヶ月分 (1年未満) ■モバイルwifi (50GB)付 ■民泊・簡易宿泊による利用及びそれに伴う広告等は一切禁止 ■法人契約の場合、普通借相談可 ■法人で保証会社加入無しの場合、敷金1ヵ月 ■海外審査相談可 ■全物件先行契約になります。 ■事務所・SOHO利用禁止 ■外国籍の方: GTN加入要 (海外審査OK) 初回保証料: 賃料総額100% 月次手数料2,330円 (税込) ■エクセレントシリーズ

設備

家具・家電付 / バストイレ別 / オートロック / 敷金不要 / 外国人可 / キャンペーン特集

建物内観



外観画像



SET UP賃貸 (家具・家電付き) 対応

[家具・家電付き基本内容] 条件をご確認ください。

- TV
- 冷蔵庫
- レンジ
- ベッド
- デスク
- チェア
- カーテン
- その他備品

※物件により異なる場合がございます。詳しくはお問合せ下さい。



新宿本店 新宿区新宿3-21-4新宿ニュータワービル1階
TEL: 03-6279-2032



みずぺや
水商売のお部屋



あずま通り店 新宿区歌舞伎町1-8-3良川ビル2階
TEL: 03-6205-5732

物件ID:13397*3

木下の賃貸
KINOSHITA GROUP

プレール・ドゥーク小竹向原

住み替え応援システムRe・Room
家賃でポイントがたまる！
住み替えて使ってお得！

安心管理システム24時間管理
学生・女性にオススメ

築浅！駅徒歩3分！洋室約8.9帖+WIC 池袋・新宿・渋谷のターミナル駅へ快適アクセス！

インターネット基本使用料無料(BBMネット)

ペット相談可(小型犬または猫1匹、敷金2ヶ月)/



新生活応援
月額家賃+5,000円で家電4点付きに！

かしこく！手軽に！
家電付
物件家賃+5,000円

詳細はイタジジ申込フォームよりご案内

木下の賃貸 友の会
詳細はこちら▶



※図面と現況が異なる場合には現況を優先とします。

ACCESS

東京メトロ副都心線 小竹向原駅 徒歩3分

西武有楽町線 小竹向原 徒歩3分

西武池袋線 江古田 徒歩10分

301号室

賃料 112,000円

管理費 10,000円

敷金 0ヶ月 礼金 1ヶ月

OUTLINE

間取り	1K	タイプ		専有面積	31.19㎡
入居日	2026年06月上旬		内見	5月17日	
「木下の賃貸」友の会費		2,530 円(税込)/月額			
所在地	東京都練馬区小竹町1丁目18-9				
構造	RC造	規模	5階建3階		
竣工日	2021年07月	総戸数	33戸		
駐車場施設	無	空き	無		
駐輪場施設	有	空き	要確認		
駐車場敷金	なし	駐車場賃料	0 円/月額		
ペット飼育	相談	ペット飼育の場合の敷金			
方位	西	ガス	パレットガス推奨		
建物管理会社	株式会社キノシタコミュニティ	電気	パレット電気推奨		

LEASE CONDITION

契約期間	2年	更新料	新賃料	1.25	ヶ月
解約予告	1ヶ月前に文書で当社宛に通知				
スマートロック登録費用	27,500 円(税込)	消毒代	26,400 円(税込)		
定額ルームクリーニング代	74,800 円(税込)				

EQUIPMENT

オートロック	○	洗濯機置場	○	バルコニー	○
エレベーター	○	浴室乾燥機	○	CATV	○
TVモニター付きインターフォン	○	洗浄機能付暖房便座	○	BSアンテナ	○
宅配ボックス	○	追い焚き	○	CSアンテナ	○
ガスコンロ	○	居室床材フローリング	○	カーシェアリング	
IHクッキングヒーター	○	エアコン	○		
独立洗面台	○	浄化槽			

①保証会社加入必須。木下グループ保証：初回保証料80%、利用手数料月額550円(税込)、継続保証委託料20,000円(2年毎)

②木下の賃貸友の会加入必須。入居者補償制度、住まいのトラブル緊急サポート等のサービスを提供。月額2,530円(税込)~/法人プラン月額990円(住まいのトラブル緊急サポートのみ)

③12か月未満の解約時、賃料1か月分の違約金がかかります。

④CATV、BS・CS110、インターネット等(導入されているか否かは要確認)には別途契約、費用がかかります。

⑤BBM-NET完備。月額基本使用料は無料ですがオプションサービス(物件により利用できない場合があります)には別途費用がかかります。※実入居者様が61歳以上の場合、弊社指定の見守りサービスへのご加入が必須となります。(月額1,800円/税別)

備考

新宿本店

新宿区新宿3-21-4新宿ニュータウンビル1階
TEL: 03-6279-2032



みずばや
水商売のお部屋



あずま通り店

新宿区歌舞伎町1-8-3良川ビル2階
TEL: 03-6205-5732

ルール中板橋伍番館 301

物件種別	間取り	賃料	管理費等
マンション	2DK	136,000円	10,000円

敷金/保証金	0円	礼金/権利金	136,000円
敷引/償却金		更新料	1ヶ月(新賃料)
更新事務手数料			
その他費用	[一時金]TFDclub: 20,000円, 鍵交換費用: 27,500円, ルームクリーニング費用(退去時): 66,000円		
物件所在地	東京都板橋区大谷口北町37-1		
交通	東武東上線 中板橋駅 徒歩12分 東京メトロ副都心線 小竹向原駅 徒歩18分		
間取り詳細	3階: 洋室 5.20畳, DK 5.00畳, 洋室 4.30畳		
構造	鉄筋コンクリート 3階 / 8階建		
面積	35.53㎡	向き	南
築年月	2022年3月中旬	契約期間	普通借家契約 2年
退去日		入居時期	2026年5月上旬
駐車場	駐輪場		
設備	24時間換気システム, 24時間緊急通報システム, 2口コンロ, BS, CS, TVインターホン, エアコン, ガス給湯, クローゼット, システムキッチン, シューズボックス, ダブルデインプルキー, バス・トイレ別, フローリング, モニタ付オートロック, 温水洗浄便座, 光ファイバー, 室内洗濯機置場, 洗面化粧台, 全室照明付き, 浴室乾燥, グリル, 追い焚き風呂, 24時間ゴミ出し可, エレベーター, 外壁タイル張り, 宅配BOX, 敷地内ゴミ置き場, 分譲タイプ, 防犯カメラ, 管理室, メールボックス		
入居諸条件	法人不可		
損害保険	要 全管協少額短期保険株式会社 20,000円 (2年)		
保証会社	必須 初回保証料30% (家賃+管理費) 年間保証料10,000円 ※学生初回保証料9,000円 (学生契約可能)		
備考			

外観



その他



※図面と異なる場合は現況を優先となります。

新宿本店 新宿区新宿3-21-4新宿ニュータワービル1階
TEL: 03-6279-2032



みずべや
水商売のお部屋



あずま通り店 新宿区歌舞伎町1-8-3良川ビル2階
TEL: 03-6205-5732

ルノン千川 301

新築！2026年6月完成予定♪複数路線利用可能★



●インターネット無料：レジデンシャルインターネット（最大通信速度1Gbps・Wi-Fiタイプ）●駐輪場：各世帯1台まで・バイク不可●エアコン1基（LDK）



賃料	157,000円		共益費	5,000円	
敷金	1ヶ月	礼金	1ヶ月	償却	-

住所・アクセス	
東京都豊島区長崎6-35-7	
●東京メトロ有楽町線 千川駅 徒歩8分	
●西武池袋線 東長崎駅 徒歩12分	
その他費用	間取り
●Art Club <月額> 1,320円(税込)●諸経費 3,300円(税込)	1LDK
	専有面積
	48.84㎡

保証会社
スカイレント：月額費用の50%（加入料下限20,000円）月額保証料1,000円（非課税）GTN：月額費用の60%（加入料下限30,000円）月額保証料2%（最低保証料1,000円）※外国籍の方・敷金+1ヶ月

契約形態	契約期間/解約予告	
再契約型定期借家	1年/1ヶ月前通知	
再契約料	再契約事務手数料	
新賃料の0.5ヶ月分	-	
構造/所属階	築年月	総戸数
木造 3階建て/3階	2026年06月	5戸
退去予定日	入居可能目安	
	2026年7月上旬	

備考
●Art Club：家財保険・24時間サポートがセットにしたサブスク
●諸経費：書類作成・郵送料●契約開始後1年未満解約の場合違約金1ヶ月（賃料+共益費）有●新築時は鍵交換無しの為、鍵交換代はかかりません（通常：税別30,000円）●設備・間取詳細は完成次第確認します

再契約型定期借家
再契約型定期借家契約の場合、家賃滞納・近隣迷惑行為など契約違反があれば原則的に再契約をおこないますので、そのまま住み続けていただけます。

■申込時注意 ●個人契約時：入居者本人のみ契約可●スカイレント保証：アルバイト・派遣社員・無職の方は連帯保証人必須●大手法人契約時：普通借家契約の相談可●広告期限：2026年05月末迄●現況優先。写真は同物件・別部屋の場合があります●消費税額：適用税率に準ずる●図面の寸法：目安であり現況優先●利用する保証会社によって契約金条件（敷金等）が変更となる場合あり●ADは内税

新宿本店 新宿区新宿3-21-4新宿ニューターワビル1階
TEL：03-6279-2032

みずべや
水商売のお部屋

あずま通り店 新宿区歌舞伎町1-8-3良川ビル2階
TEL：03-6205-5732