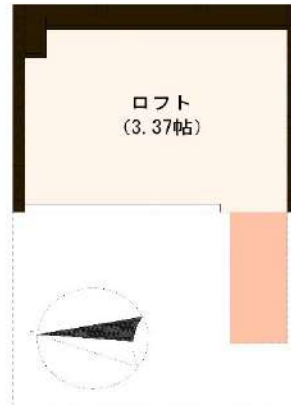


ハーモニーテラス若宮II

【大型ロフト付き】でインターネット使用料も無料！
 ホワイトフローリング、アクセントクロス、お洒落な室内



※同シリーズ参考写真



西武新宿線 野方駅 6分

JR中央線 高円寺駅 22分
 西武新宿線 都立家政駅 10分
 東京都中野区若宮1-17-11

間取り | R+ロフト 構造 木造

賃貸条件	
103号室	
賃料	61,000円
共益費4,000円	
敷金 0カ月 礼金 1ヶ月	
専有面積	10.99㎡
現況	居住中(6/1解約予定)
入居日	2026年6月上旬予定 ※先行契約
築年月	2020年11月
構造・規模	木造 2階建/1階部分
契約期間	普通借家 2年
更新料	新賃料の1.5ヶ月分相当
初期費用	
・クリーニング費用	39,800円
・家財保険料	22000~円
・24サポート	18,000円
・IoT初期設定費用	16,500円
・インターネット設定費用	16,500円
・書類作成費	11,000円
・保証会社加入要	シノケンコミュニケーションズ
連帯保証人あり	30,000円
連帯保証人なし	50,000円
1年毎に更新料12,000円~15,000円	
電気・ガス指定あり SKエナジー	
退去時にエアコンクリーニング費用16500円(税込)	

☆オススメポイント☆
 新宿まで車で13分の好アクセス！
 駅前には商店街もあり、充実した暮らしやすい住環境です！
 徒歩5分以内にスーパー、コンビニ揃っています！

※駐輪禁止

☆設備☆

- ・階段収納
- ・プロパンガス
- ・ロフト
- ・姿見付きシューズボックス
- ・ホワイトフローリング
- ・アクセントクロス
- ・IoT設備
- ・モニター付きインターホン

Gateway & Sensor
 次世代型スマートセキュリティ
 SIM Gateway
 通信機能 & マルチセンサー搭載スマートウェイ
 安心・安全をスマートに実現
 窓やドアの微細な振動を検知し、入居者の警戒アラームとスマートフォンへの即時通知を行う防犯サービス「Secual（セキュアル）」、IoTを活用したホームセキュリティで家財を電子鍵と導入の手段を実現し、暮らしの安心・安全に貢献することを私たちは目指しています。

※図面と現況が異なる場合は現況優先とさせていただきます

※短期解約違約金あり 1年未満は賃料の2カ月分、2年未満は賃料の1カ月分を頂きます

新宿本店 新宿区新宿3-21-4新宿ニュータウンビル1階
 TEL: 03-6279-2032



みずべや
 水商売のお部屋



あずま通り店 新宿区歌舞伎町1-8-3良川ビル2階
 TEL: 03-6205-5732

GENOVIA高円寺skygarden 204

中野区大和町1-2-5

RC造 地上4階建て (2016年3月築)

賃料：115,000円 / 管理費：10,000円

敷金：1ヶ月(ペット飼育時2ヶ月/償却1ヶ月)

礼金：なし

総合保険サポート(必須)：1,000円/月

緊急駆け付けサポート(必須)：15,000円(税別)

鍵交換代金(必須)：30,000円(税別)

保証会社 個人(日本国籍)初回：賃料等の50%・月次1%

保証会社 法人(日本国籍)初回：賃料等の50%・年1万円

保証会社 個人(外国籍)初回：賃料等の100%・月次3%

※賃料月の日割分と翌月分の賃料等を契約金として
お支払いいただきます。

その他条件等

先行契約のみ 法人契約可能

外国籍の方、入居可能 / 海外居住者・留学生の審査OK

外国籍の方 賃料=(賃料・管理費の合計額)に変更

外国籍の方 保証金1.5ヶ月追加(解約時償却)

(緊急連絡先 / 日本国内・母国 1名ずつ必要)

包括保険利用可 / 大手法人申込以外一保険は貸主指定

短期解約違約金の設定あり

(1年以内2ヶ月 / 2年以内1ヶ月)

共用部

駐輪場あり

空き状況、使用方法、使用料については下記
共用部管理会社にお問い合わせください。

共用部管理会社： (株)グッドコム
03-5338-0160

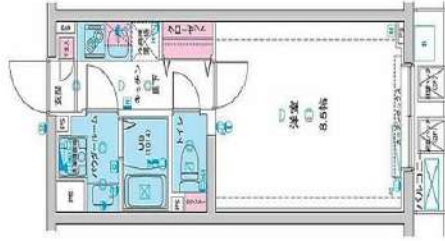
外観



GENOVIA
koneji skygarden

間取り

1K 25.67㎡ (洋室8.5帖)



最寄り駅

JR中央線・総武線 高円寺駅 徒歩10分

西武新宿線 野方駅 徒歩15分

契約期間/更新

契約期間：2年(普通賃貸借契約) 解約予告：2カ月前

更新：新賃料1ヵ月分 更新事務手数料：20,000円(税別)

現況

空室 / 入居時期：4月中旬 / 内見：現地対応

室内

※広告有効期限 2026年5月末まで※ご入居の際は使用細則を十分に理解しご使用いただけます。※現況と図面に差異がある場合現況を優先します。



エントランス



仕様 / 制限 **オール電化**

ペット飼育可(犬・猫1匹まで) ※体長50cm未満(成長時)、犬は小型犬のみ

モニター付きオートロック・ドアツーロック・ディンプルキー

システムキッチン・2口IHコンロ・レンジフード・フローリング

バス/トイレ別・独立洗面台・浴室乾燥機・温水洗浄便座・室内洗濯機置場

電気温水器・バルコニー・クローゼット・エアコン・宅配BOX

エレベーター・BS・CS・敷地内ゴミ置場・防犯カメラ

※掲載写真は他部屋のもので、参考程度にご覧ください。

新宿本店 新宿区新宿3-21-4新宿ニュータウンビル1階
TEL：03-6279-2032



みずべや
水商売のお部屋



あずま通り店 新宿区歌舞伎町1-8-3良川ビル2階
TEL：03-6205-5732

東西線「落合」駅 徒歩2分 総武線「東中野」駅 徒歩6分
西武新宿線「中井」駅 徒歩8分

FR :

クレヴィスタ中野落合 302

東京都中野区上高田 1丁目1-6

構造 鉄筋コンクリート3階建

面積 25.49㎡

竣工 2020年7月

間取り 1K



退去予定日：
方角：北西



セールスポイント

中野区エリアでの住まいなら、住み心地も快適な「クレヴィスタ中野落合」はいかがでしょうか。室内設備は浴室乾燥機・洗面所独立など大変充実しております。収納はクロゼット・シューズボックスなどが備え付けられているので、衣類や日用品の収納に重宝します。住まい探しの際には、実際に住んでみた時のことを想像しながら進めていくことが大切です。より良い住まいをご提供致します。

スマートホーム

スマホアプリ「Space Core」で利用可。お部屋により設置されている機器が異なる場合や、非設置の物件もございますので現地をご確認ください。【機能】①スマートロック②温湿度センサー③室内防犯カメラ④赤外線家電操作機能⑤管理会社とのチャット機能など

※図面と現況が異なる場合は現況優先になります。



▼賃貸借条件

賃料	118,000円
共益費	15,000円
契約期間	2年
更新料	新賃料の1ヶ月
▼その他条件	
ペット	相談
法人	可
外国籍	社会人/大学生 敷金+1 上記以外 敷金+3 償却1

【確認事項】

- ・レジデンシャルサポート (賠償責任・火災保険、24時間駆付)
- ・法人(保証会社不可): 敷金+2ヶ月/礼金+2ヶ月
- ・水・風可: 敷金+1ヶ月
- ・2人入居: 敷金+1ヶ月
- ・ペット: 小型犬+1ヶ月/猫+1.5ヶ月(償却)
- ・不動産業者入居不可(連保も不可)
- ・民泊転貸禁止・先行申込可・先行契約不可

▼初期費用

敷金	0ヶ月
礼金	1ヶ月
保証:イオースカート	緊急連絡先40%
保証:ルームバンク 口振手数料¥330	緊急連絡先40%
保証:GTN	GTN 外国籍の方エポスグローバルプラン 総額家賃の100% +月次費用 総額家賃の2%
その他月額費用 (詳細左記記載)	レジデンシャルサポート料 800円
室内清掃費用	55,000円
鍵交換代	44,000円
その他初期費用	書類作成代: 11,000円
入居時期	相談

新宿本店 新宿区新宿3-21-4新宿ニューワールドビル1階
TEL: 03-6279-2032



みずばや
水商売のお部屋



あずま通り店 新宿区歌舞伎町1-8-3良川ビル2階
TEL: 03-6205-5732

貸マンション

大久保駅

ガリシア新宿ノース 903号室

間取り
1K

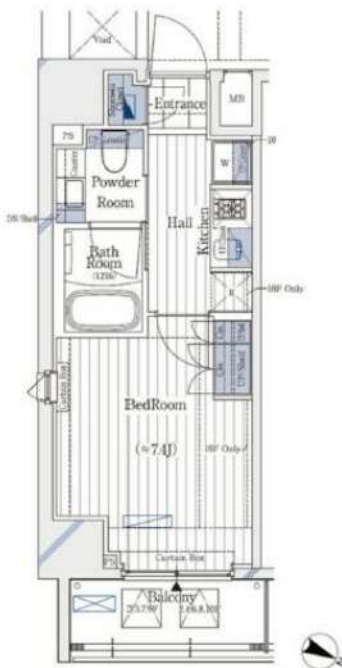
専有面積
25.29㎡

築年月
2013年07月



チェックポイント！

バイク置場有、駐輪場有、社宅可、保証人不要、外観タイル張り、常時ゴミ出し可能、分譲タイプ、角部屋、24時間換気システム、B・T別、浴室暖房、浴室乾燥機、温水洗浄便座、洗面所独立、ガスコンロ付、2口コンロ、システムキッチン、収納スペース、シューズボックス、室内洗濯機置場、都市ガス、フローリング、エアコン、C S、B S端子、C A T V、光ファイバー、モニタ付オートロック、ディンプルキー、防犯カメラ、バルコニー、エレベーター、宅配BOX



物件種目	貸マンション
最寄駅	大久保
間取タイプ	1K
賃貸条件	賃料 139,000円
	礼金なし 敷金なし 敷引なし 保証金1ヶ月

物件所在地	東京都新宿区北新宿1丁目8-24		
交通	J R 総武・中央緩行線 大久保 徒歩3分		
建物	建物名	ガリシア新宿ノース 903号室	
	構造・規模	R C 13階建/9階部分	
	使用部分積	25.29㎡	
	間取内訳		
築年月	2013年07月	契約期間	2年
管理費等	なし 共益費 20,000円/月		
駐車場			
現況	空家	入居可能時期	即時
設備	B・T別、浴室暖房、浴室乾燥機、温水洗浄便座、洗面所独立、ガスコンロ付、2口コンロ、システムキッチン、収納スペース、シューズボックス、室内洗濯機置場、都市ガス、フローリング、エアコン、C S、B S端子、C A T V、光ファイバー、モニタ付オートロック、ディンプルキー、防犯カメラ、バルコニー、...		
保険等	要 2年20,000円		
備考	保証金：償却 申込書は a t b b 物件関連資料にあります。ダウンロードしてメールでお送りください。①身分証②保険代理店紹介依頼書③保証金の有無④入居希望日、必須です。内見依頼書は F A X でも O K。 賃貸保証：加入要 C a s a、ジェイリース等、初回50%他 利用駅1：J R 山手線 新大久保 徒歩5分 利用駅2：J R 山手線 新宿 徒歩15分		

新宿本店

新宿区新宿3-21-4新宿ニュータワービル1階
TEL：03-6279-2032



みずべや
水商売のお部屋



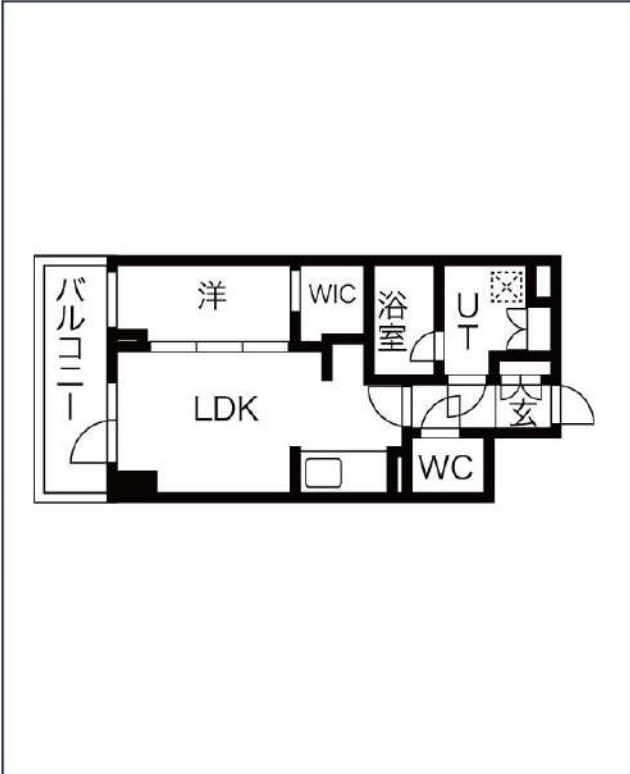
あずま通り店

新宿区歌舞伎町1-8-3良川ビル2階
TEL：03-6205-5732

シーズンフラッツ高田馬場リバーサイドノース

JR山手線「高田馬場」徒歩13分
西武新宿線「下落合」徒歩7分
東京メトロ東西線「落合」徒歩11分

◆1年未満短期解約違約金(賃料1ヶ月分)◆法人契約にて保証会社利用無しの場合は敷金+1ヶ月要◆インターネット使用料無料(ギガプライズ限定)◆当物件は環境に配慮



号室	賃料
201	155,000円

管理費	10,000円		
敷金	0ヶ月	礼金	0ヶ月
所在地	東京都新宿区高田馬場3丁目46-4		
構造・階建	RC 2階部分 / 6階		
築年月	2022年8月	専有面積	29.1㎡
間取り	1DK	開口向き	西
契約期間	普通借家2年	更新料	1ヶ月(新賃料)
保険		連帯保証人	不要
保証会社	オリコフォレントインシュア 保証料(初回契約時)60%、保証料(月額)1%、保証会社多数有(GTN等)		
入居条件	二人入居可、外国籍可		
その他費用	鍵交換費用38,500円、ハウスクリーニング38,500円(退去時)、駐輪場330円、グローバルサポートクラブ(駆けつけサービス)16,500円(入居時)		
内見可能日	2026年6月5日	入居時期	相談
備考	◆1年未満短期解約違約金(賃料1ヶ月分)◆法人契約にて保証会社利用無しの場合は敷金+1ヶ月要◆インターネット使用料無料(ギガプライズ限定) ◆当物件は環境に配慮した指定電力会社との契約をお願いしており		

駐車場	無	バイク置場	有	駐輪場	有
-----	---	-------	---	-----	---

礼金0	独立洗面台	インターネット使用料無料	オートロック	宅配ボックス	24Hゴミ置き場	浴室乾燥機	温水洗浄便座	エレベーター	照明器具	洗濯機置場室内	バス・トイレ別
コンロ2口	エアコン	クローゼット	閑静な住宅街	防犯カメラ	集合ポスト	築2年以内	二人入居可	フローリング	ペランダ/バルコニー		

※現況と図面に相違がある場合は、現況優先となります。

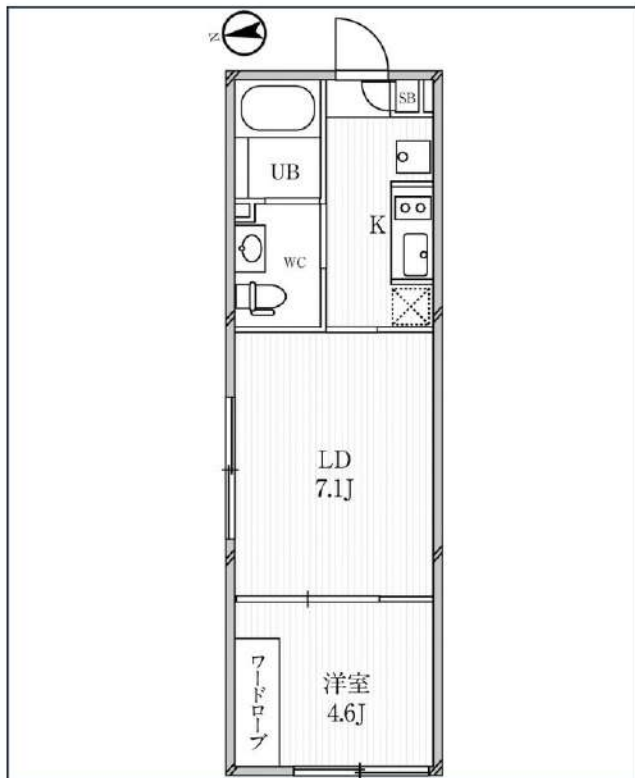
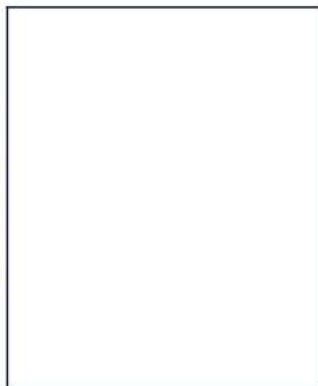
新宿本店 新宿区新宿3-21-4新宿ニュータワービル1階
TEL: 03-6279-2032

みずべや
水商売のお部屋

あずま通り店 新宿区歌舞伎町1-8-3良川ビル2階
TEL: 03-6205-5732

ルクレ高田馬場

JR山手線「高田馬場」徒歩5分
東京メトロ東西線「高田馬場」徒歩6分
西武新宿線「高田馬場」徒歩6分



号室	賃料
105	167,000円

管理費	15,000円		
敷金	0円	礼金	167,000円
所在地	東京都新宿区高田馬場3丁目8-7		
構造・階建	RC 1階部分 / 5階		
築年月	2020年4月	総戸数	23
間取り	1LDK	専有面積	30.04㎡
契約期間	普通借家2年	開口向き	西
保険		連帯保証人	指定しない
保証会社			
その他費用	鍵交換費用24,200円 税込、Goodプレミアムα (24Hサポートのみ) 15,000円 税抜(入居時)、住宅総合保険(フレックス)28,000円 非課税(入居時)、Goodプレミアムα 登録料3,000円/税抜(入居時)		
入居時期	2026年4月下旬	退去予定日	—
備考	原則、当物件の電気供給はSDGsへの取組みの観点から電気契約先をイーネットワークシステムズ(CO2フリープラン)としております。		



※現況と図面に相違がある場合は、現況優先となります。

新宿本店

新宿区新宿3-21-4新宿ニューターワビル1階
TEL: 03-6279-2032



みずべや
水商売のお部屋



あずま通り店

新宿区歌舞伎町1-8-3良川ビル2階
TEL: 03-6205-5732

GENOVIA幡ヶ谷 0403

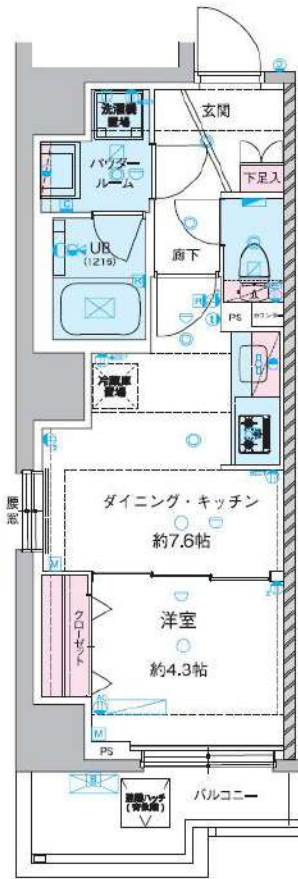
部屋タイプ：A1

京王線「幡ヶ谷」駅 徒歩6分 京王線「笹塚」駅 徒歩7分

～築浅賃貸マンション～インターネットWi-Fi無料～ペット飼育可（大型犬・猫・多頭飼い可）～2沿線以上利用可能
～2人同居相談可能～外国籍相談可能～外国籍家賃：クレカ・QR決済可（条件有）～



↑写真載せてます！
転用OK！
承諾不要です！



賃料	175,000円		
共益費	15,000円	間取り	1DK
敷金	0ヶ月	礼金	0ヶ月
物件種別	賃貸マンション	契約内容	普通借家
所在地	東京都渋谷区幡ヶ谷 1丁目8-6		
間取詳細	DK7.3帖4階, 洋室4.3帖4階		
構造・規模	鉄筋コンクリート10階建/4階部分		
共用部	バイク置場 (敷金1か月) ・駐輪場		
専有面積	壁芯33.19㎡	向き	北
築年月	2025年3月	契約期間	2年
入居時期	予定2026年7月下旬		
更新料	新賃料の1ヶ月		
解約予告	2ヶ月前		
保証会社	一番手「RBI」初回保証料：50% (ペット飼育時100%) 外国籍：100%+外国籍サポート年間10,800円 (※審査により変更有・要確認) 外国籍家賃：クレカQR決済可 (既存の保証料+2%/月) ★RBI安心サポート： 家賃保証月額料金+家財保険+家賃引落手数料+mamorocca →全て付帯して2,700円/月(税込)		
保険	有火災保険 (保証会社により変化)		
室内清掃費用	38,500円		
その他初期費用 (税込)	鍵交換費用 (任意)：27,500円、外国人サポートプラン：10,800円、契約事務手数料：11,000円、消臭抗菌サービス：11,000円		
ポイント・特徴	ペット飼育時：敷金積増なし (多頭飼い・大型犬の場合、基本敷金1ヶ月※頭数により変動あり) 短期解約違約金：1年未満の解約で総賃料1ヵ月分 外国籍初期費用・家賃：クレカ・QR決済可 (条件有) 留学生・ワーホリの方：敷金1ヵ月追加 (解約時返還)		

※図面と現況が異なる場合は、現況優先となります。情報掲載日 2026/3/31



新宿本店 新宿区新宿3-21-4新宿ニュータワービル1階
TEL：03-6279-2032



みずべや
水商売のお部屋

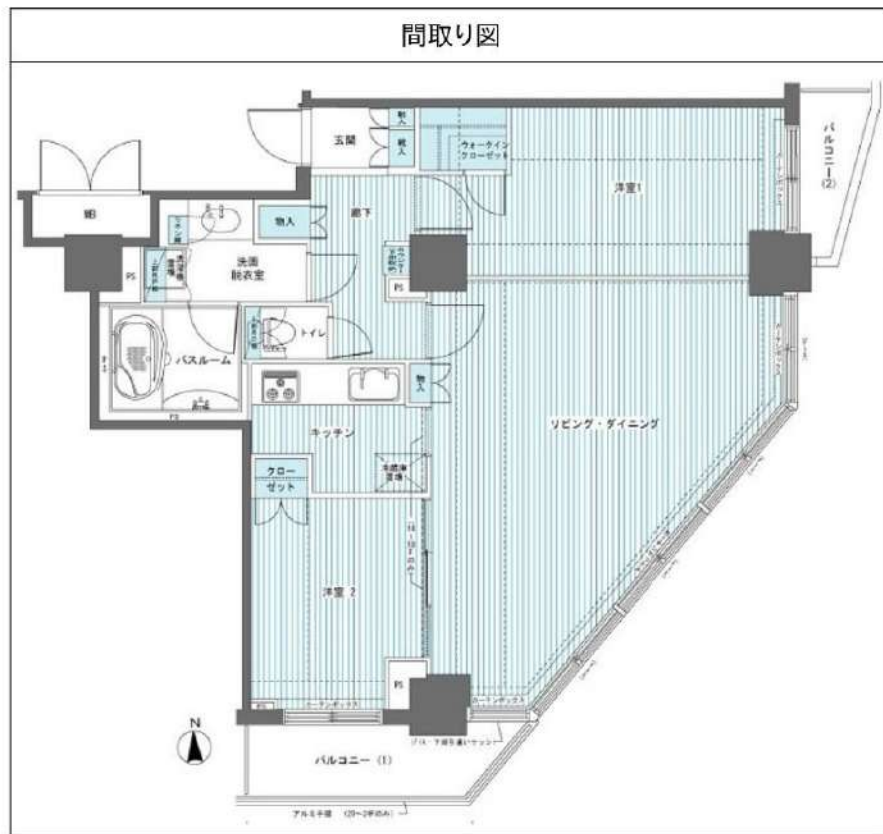


あずま通り店 新宿区歌舞伎町1-8-3良川ビル2階
TEL：03-6205-5732

フェニックス西参道タワー 1504

物件種別	間取り	賃料	管理費等
マンション	2LDK	381,000円	30,000円

敷金/保証金	381,000円	礼金/権利金	381,000円
敷引/償却金		更新料	
更新事務手数料			
その他費用	<small>[-一時金] 鍵交換費用(税込): 27,500円 [月次費用] 家財保険+付帯サービス(税込): 1,835円 (備考) ■契約時: 当月分+翌月分の賃料・管理費をお支払い頂きます ■ペット飼育時: 敷金1ヶ月追加(別途飼育相則参照・要申請書) ■解約時: ルームクリーニング費用及び借主負担分の原状回復費用をお支払い頂きます</small>		
物件所在地	東京都渋谷区代々木4丁目30-5		
交通	京王新線 初台駅 徒歩5分 小田急線 参宮橋駅 徒歩9分 中央線 新宿駅 徒歩14分		
間取り詳細	15階: LDK 20.00畳, 洋室 8.60畳, 洋室 5.80畳		
構造	鉄筋コンクリート 15階 / 24階建		
面積	81.85㎡	向き	南
築年月	2008年8月8日	契約期間	定期借家契約 2年
退去日		入居時期	相談
駐車場	要問合せ 駐輪場 バイク置き場		
設備	3口ガス(グリル付)独立洗面台 浴室乾燥 追焚 温水洗浄便座 ウォークインクローゼット 角部屋		
入居諸条件	ペット可, 二人入居可		
損害保険			
保証会社	必須 トーシンライフ、オリコフォレントインシュア、全保連/保証料: 初回=賃料等×50%、月額=賃料等×1%		
備考	■住居専用 ■民泊利用不可 ■自転車: 月額500円 バイク: 月額1,000円~2,000円 ※要空き確認・2年分一括払い ◆内見予約は『スマート内覧』◆※内装は入居までに変更となる場合がございます ■外国籍相談可(申込条件: 在留カード必須、日本語読み書き出来る方、連帯保証人必須: 日本人又は永住者) ■一部法人保証会社未加入時: 敷金・礼金を各1ヶ月追加 ■再契約可(条件未定) ■部屋タイプ: X		



※図面と異なる場合は現況を優先となります。

新宿本店 新宿区新宿3-21-4新宿ニューターワビル1階
TEL: 03-6279-2032

みずべや
水商売のお部屋

あずま通り店 新宿区歌舞伎町1-8-3良川ビル2階
TEL: 03-6205-5732