

# ジェノヴィアヒルズ西馬込ロツソ

106 号室

賃料	共益費	敷金(償却金)	礼金	保証金
81,500 円	15,000 円	(1/1) ヶ月	1 ヶ月	0 ヶ月

セキュリティも室内設備も充実 ペット可 高級賃貸レジデンス

図面と現状が相違する場合、現状優先となります。



建物所在地	東京都大田区中馬込3丁目16-19	区分	
交通	都営浅草線/西馬込 徒歩10分 東急大井町線/荏原町 徒歩20分 東急池上線/長原 徒歩20分		
構造・規模	鉄筋コンクリート造 地上:5階	種別	マンション
専有面積	22.12 m <sup>2</sup>	入居時期	06/17
竣工年月	2011/1/9	方角	南東
賃貸条件	<ul style="list-style-type: none"> <li>■契約/普通借家契約</li> <li>■契約期間/2年</li> <li>■解約予告/2ヶ月前</li> <li>■更新料/新賃料 1.5ヶ月</li> <li>■更新事務手数料 22,000円(税込)</li> <li>■短期解約違約金 敷礼プラン時(1年未満の解約時総賃料の1ヶ月)AZP・SZPプラン時(1年未満の解約時総賃料2ヶ月分)1年以上2年未満の解約時総賃料1ヶ月分)</li> <li>■入居中サポート/21,450円</li> <li>■室内抗菌処理代/17,600円</li> <li>■事務手数料/11,000円</li> <li>■鍵交換代/22,000円(入居時費用)</li> <li>■火災保険/23,000円</li> <li>■保証会社加入必須</li> <li>ルームバンクインシュア 他</li> <li>■ペット飼育時共益費 3500円追加※犬・猫いずれか1匹(成長時体長50cm以下、10kg以下)</li> </ul>		
特約事項	■指定電力案内有(契約自由)		
設備	システムキッチン、2口ガスキッチン、バス・トイレ別、ユニットバス、温水洗浄付き暖房便座、浴室換気乾燥機、室内洗濯機置場、洋室、フローリング、人感センサー付き玄関照明、エアコン、BS対応、CS110°対応、地デジ対応、インターネット対応(要契約/利用者負担)、都市ガス、排水(公共下水)、シューズボックス、イタホン(TV)、TVEモニター付ホック、エレベータ、バルコニー、宅配ボックス、メールボックス、駐輪場、バイク置場、駐車場、ペット1匹飼育可		
その他設備			

■口振手数料：～660円 ■保証会社の更新料：10,000円～  
 ■クリーニング費用：～30㎡/66,000円 (SZP成約時：+鍵交換代22,000円)  
 ■2人以上入居の場合、共益費1,000円増額  
 ※上記費用は物件によって異なる場合がございます。詳細は直接お問い合わせください。

**新宿本店** 新宿区新宿3-21-4新宿ニュータウンビル1階  
 TEL: 03-6279-2032



**みずべや**  
 水商売のお部屋



**あずま通り店** 新宿区歌舞伎町1-8-3良川ビル2階  
 TEL: 03-6205-5732

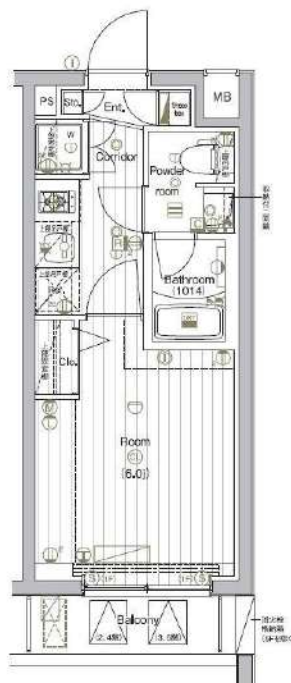
# THE PREMIUM CUBE G 大崎

121 号室

賃料	共益費	敷金(償却金)	礼金	保証金
120,000 円	15,000 円	1(1) ヶ月	1 ヶ月	0 ヶ月

【Wi-Fiインターネット無料! ※シーファイブ】 ペット2匹可 高級賃貸マンション

図面と現状が相違する場合、現状優先となります。



建物所在地	東京都品川区西品川2丁目2-25	区分	
交通	J R山手線/大崎 徒歩9分 東急大井町線/下神明 徒歩10分 都営浅草線/戸越 徒歩14分		
構造・規模	鉄筋コンクリート造 地上:5階	種別	マンション
専有面積	21.00 m <sup>2</sup>	入居時期	05/13
竣工年月	2020/4/8	方角	東
賃貸条件	<ul style="list-style-type: none"> <li>■契約/普通借家契約</li> <li>■契約期間/2年</li> <li>■解約予告/2ヶ月前</li> <li>■更新料/新賃料 1.5ヶ月</li> <li>■更新事務手数料 22,000円(税込)</li> <li>■短期解約違約金 敷礼プラン時(1年未満の解約時総賃料の1ヶ月)AZP・SZPプラン時(1年未満の解約時総賃料2ヶ月分、1年以上2年未満の解約時総賃料1ヶ月分)</li> <li>■入居中サポート/21,450円</li> <li>■室内抗菌処理代/17,600円</li> <li>■事務手数料/11,000円</li> <li>■鍵交換代/22,000円(入居時費用)</li> <li>■火災保険/23,000円</li> <li>■保証会社加入必須</li> <li>ルームバンクインシュア 他</li> <li>■ペット飼育1匹の場合共益費+3500円追加、2匹の場合共益費+3500円追加及び敷金1ヶ月追加(償却)※犬・猫2匹まで可(成長時体長50cm 10kg以内)</li> </ul>		
特約事項	■指定電力案内有(契約自由)		
設備	システムキッチン、2口ガスキッチン、バス・トイレ別、ユニットバス、温水洗浄付き暖房便座、24換気浴室換・乾・暖、室内洗濯機置場、独立洗面台、洋室、フローリング、24時間換気システム、人感センサー付き玄関照明、エアコン、BS対応、CS110°対応、地デジ対応、インターネット無料、都市ガス、排水(公共下水)、シューズボックス、イタホン(TV)、TVEモニター付HDD、エレベーター二基、バルコニー、宅配ボックス、メールボックス、駐輪場、バイク置場、駐車場、ペット2匹飼育可		
その他設備			

■口振手数料: ~660円 ■保証会社の更新料: 10,000円~  
 ■クリーニング費用: ~30m<sup>2</sup>/66,000円 (SZP成約時: +鍵交換代22,000円)  
 ■2人以上入居の場合、共益費1,000円増額  
 ※上記費用は物件によって異なる場合がございます。詳細は直接お問い合わせください。

新宿本店 新宿区新宿3-21-4新宿ニュータウンビル1階  
 TEL: 03-6279-2032



みずべや  
 水商売のお部屋

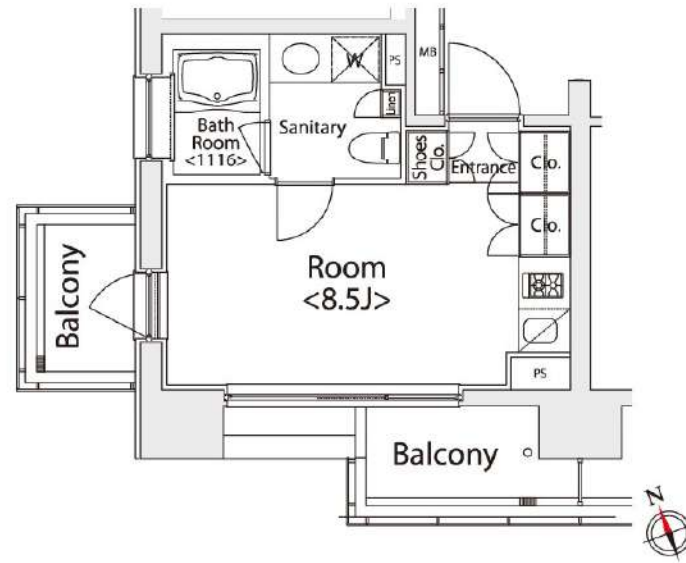


あずま通り店 新宿区歌舞伎町1-8-3良川ビル2階  
 TEL: 03-6205-5732

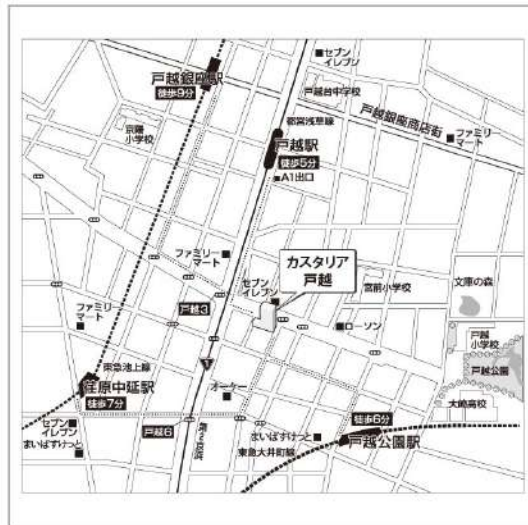
建物種別	マンション
<b>カスタリア戸越</b>	
1104号室	

礼金1ヶ月!敷金1ヶ月!(保証会社利用必須)(申込月末日迄の契約始期分対象)

賃貸条件	賃料	126,000円	共益費	8,000円
	敷金	1ヶ月	礼金	1ヶ月
	契約形態	普通借家	契約期間	2年
	更新料	新賃料1ヶ月		



所在地	東京都品川区戸越5丁目2-1			
交通	都営浅草線「戸越」徒歩5分 東急大井町線「戸越公園」徒歩6分			
建物	構造・規模	SRC造 14階建		
	築年数	2008年3月	総戸数	120戸
	間取	ワンルーム	専有面積	23.15㎡
共用設備	オートロック、防犯カメラ、24時間緊急対応、機械警備、宅配ボックス、集合ポスト、エレベーターあり、専用ゴミ置き場あり、駐輪場あり			
保証会社利用必須	第1優先保証料	((株)クレディセゾン) 保証料(初回契約時)50%、保証料(月額)1%、		
	第2優先保証料	日本セーフティー(株) 初回総額賃料の50%(最低20,000円)、毎月総額賃料の1.5%(最低1,500円)、集金代行手数料毎月330円(税込)、賃料滞納時の事務手数料(1回毎)個人2,970円(税込)法人3,300円(税込)		
	第3優先保証料			
その他費用	損害保険	要 貸主指定 18,000円 2年		
	鍵交換費	27,500円(税込)		
退去時費用	室内清掃費	居室専有面積30㎡未満は一律33,000円(税込)、30㎡以上は1㎡あたり1,100円(税込)		
	エアコン清掃費	壁掛け・床置き式1台あたり11,000円(税込)、天井カセット型エアコン1台あたり27,500円(税込)		
備考	<p>■デザイナーズ■1104号室A7タイプ■フローリングカラー3タイプ有(ナチュラルオーク・アメリカンチェリー・アッシュダーク)フローリングカラーは退去時の状況により、変更となる場合がございます。■ドラム式洗濯乾燥機■インターネット無料(要登録):フレッツ光ネクストギガマンション・スマートタイプ(0120-116-116)※設定状況によりNTTの配線工事が必要になる場合がございます。■宅配ボックス※利用任意・要別途申込 ■駐車場 空無■タイムズカーシェアリング有■バイク置場 要問合せ:(株)エリア・パーキングTEL03-5259-8884■2024年2月大規模修繕工事済</p>			



入居可能日	2026年7月中旬	開口向き	南
<p>〈専有設備〉 インターフォン(TVモニター付き)、ディンプルキー、ダブルロック、2面採光、角部屋、フローリング、マルチメディアコンセント、クローゼット、下駄箱、収納スペース、エアコン、システムキッチン、コンロ口数(2口)、コンロ種類(ガス)、バス・トイレ(別室)、追い焚き、浴室乾燥機、浴室に窓、温水洗浄便座、タンクレストイレ、洗面台、給湯、洗濯機付、ベランダ・バルコニー、BS、CS、インターネット使用料無料</p>			
<p>※入居可能日は、空き予定の場合室内状況等により延びる可能性もございます。 ※図面と現況が異なる場合は、現況優先とさせていただきます。</p>			

**新宿本店** 新宿区新宿3-21-4新宿ニュートワビル1階  
TEL: 03-6279-2032



**みずべや**  
水商売のお部屋



**あずま通り店** 新宿区歌舞伎町1-8-3良川ビル2階  
TEL: 03-6205-5732

# COURTYARD洗足

305 号室

賃料  
127,000 円

共益費  
15,000 円

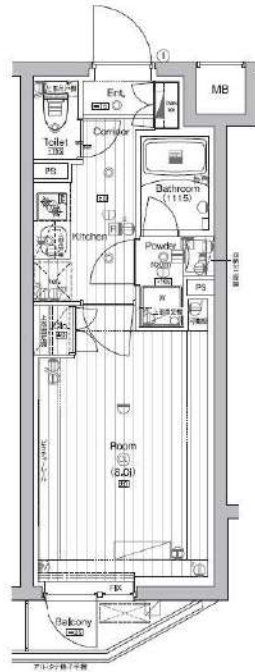
敷金(償却金)  
1(1) ヶ月

礼金  
1 ヶ月

保証金  
0 ヶ月

【インターネット無料※シーファイブ】 ペット2匹可 高級賃貸マンション 8帖で広々、開放的！

図面と現状が相違する場合、現状優先となります。



建物所在地	東京都大田区北千束2丁目16-5	区分	
交通	東急大井町線/北千束 徒歩1分 東急目黒線/洗足 徒歩7分 東急大井町線/大岡山 徒歩11分		
構造・規模	鉄筋コンクリート造 地上:4階	種別	マンション
専有面積	25.73 m <sup>2</sup>	入居時期	06/13
竣工年月	2018/12/12	方角	北
賃貸条件	<ul style="list-style-type: none"> <li>■契約/普通借家契約</li> <li>■契約期間/2年</li> <li>■解約予告/2ヶ月前</li> <li>■更新料/新賃料 1.5ヶ月</li> <li>■更新事務手数料 22,000円(税込)</li> <li>■短期解約違約金 敷礼プラン時(1年未満の解約時総賃料の1ヶ月)AZP・SZPプラン時(1年未満の解約時総賃料2ヶ月分、1年以上2年未満の解約時総賃料1ヶ月分)</li> <li>■入居中サポート/21,450円</li> <li>■室内抗菌処理代/17,600円</li> <li>■事務手数料/11,000円</li> <li>■鍵交換代/22,000円(入居時費用)</li> <li>■火災保険/23,000円</li> <li>■保証会社加入必須</li> <li>■ペット飼育1匹の場合共益費+3500円追加、2匹の場合共益費+3500円追加及び敷金1ヶ月追加(償却)※犬・猫いずれか2匹(小型犬50cm以下、10kg以下)</li> </ul>		
特約事項	<ul style="list-style-type: none"> <li>■指定電力案内有(契約自由)</li> <li>■入居時誓約書等提出必須</li> <li>■ペット飼育時提出書類あり</li> </ul>		
設備	システムキッチン、2口ガスキッチン、バス・トイレ別、ユニットバス、温水洗浄付き暖房便座、24換気浴室換・乾・暖、室内洗濯機置場、独立洗面台、洋室、フローリング、24時間換気システム、人感センサー付き玄関照明、2F以上、エアコン、BS対応、CS110°対応、CATV対応、インターネット無料、都市ガス、排水(公共下水)、シューズボックス、イタホン(TV)、TVモニター付ホンック、エレベーター、バルコニー、宅配ボックス、メールボックス、駐輪場、バイク置場、ペット2匹飼育可		
その他設備			



■口振手数料: ~660円 ■保証会社の更新料: 10,000円~  
 ■クリーニング費用: ~30m<sup>2</sup>/66,000円 (SZP成約時: +鍵交換代22,000円)  
 ■2人以上入居の場合、共益費1,000円増額  
 ※上記費用は物件によって異なる場合がございます。詳細は直接お問い合わせください。

新宿本店 新宿区新宿3-21-4新宿ニュータウンビル1階  
TEL: 03-6279-2032



みずべや  
水商売のお部屋



あずま通り店 新宿区歌舞伎町1-8-3良川ビル2階  
TEL: 03-6205-5732

# PREM UM CUBE 大森 TRQ S

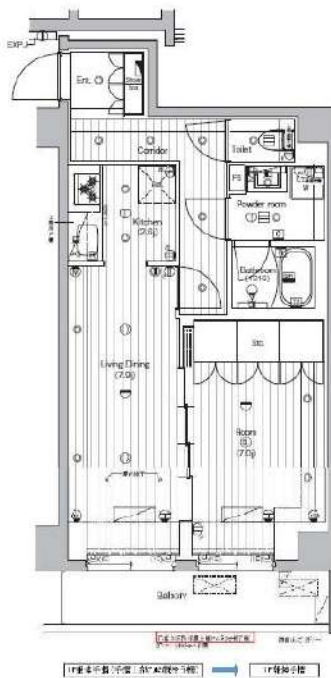
## 103

号室

賃料	共益費	敷金(償却金)	礼金	保証金
174,500 円	18,000 円	0 円 0 ヶ月	0 円 0 ヶ月	0 円 0 ヶ月

【インターネット無料：イーロードコミュニケーションズ】築浅高級分譲賃貸マンション ペット飼育可 全戸浴室TV・追い焚き機能付きバス

図面と現状が相違する場合、現状優先となります。



建物所在地	東京都大田区南馬込3丁目26-1	区分	
交通	J R 京浜東北・根岸線/大森 徒歩13分 都営浅草線/西馬込 徒歩19分		
構造・規模	鉄筋コンクリート造 地上:8階	種別	マンション
専有面積	47.81 m <sup>2</sup>	入居時期	即入居
竣工年月	2025/3/27	方角	西
賃貸条件	<ul style="list-style-type: none"> <li>■契約/普通借家契約</li> <li>■契約期間/2年</li> <li>■解約予告/2ヶ月前</li> <li>■更新料/新賃料 0ヶ月</li> <li>■更新事務手数料 22,000円(税込)</li> <li>■短期解約違約金(1年未満の解約で総賃料2ヶ月分、1年以上2年未満の解約で総賃料1ヶ月分)</li> <li>■入居中サポート/月額1,500円</li> <li>■室内抗菌処理代/0円</li> <li>■事務手数料/0円</li> <li>■鍵交換代/25,300円(退去時に別途精算)</li> <li>■火災保険/25,000円</li> <li>■保証会社加入必須</li> <li>■ペット飼育1匹の場合共益費+3500円追加、2匹の場合共益費+3500円追加及び敷金1ヶ月追加(償却※犬・猫いずれが2匹(成長時体長50cm以下、体重10kg以下)</li> </ul>		
特約事項	<ul style="list-style-type: none"> <li>■指定電力案内有(契約自由)</li> <li>■騒音に関する注意事項</li> <li>■異常気象時に関する告知事項有</li> </ul>		
設備	システムキッチン、ゲル付3口ガスおろし、バス・トイレ別、ユニットバス、温水洗浄付き暖房便座、24換気浴室換・乾・暖、浴室テレビ付き、追炊機能付きバス、室内洗濯機置場、独立洗面台、洋室、フローリング、24時間換気システム、角部屋、エアコン2台、BS対応、CS110°対応、地デジ対応、インターネット無料、都市ガス、排水(公共下水)、シューズボックス、イタカ(TV)、TVCタイオトロック、エレベータ、バルコニー、宅配ボックス、メールボックス、駐輪場、バイク置場、駐車場、ペット2匹飼育可		
その他設備			



■口振手数料：～660円 ■保証会社の更新料：10,000円～  
 ■クリーニング費用：～40㎡/71,500円 ～50㎡/77,000円  
 50㎡以上/88,000円 以降10㎡毎11,000円(SZP成約時：+鍵交換代25,300円)  
 ※上記費用は物件によって異なる場合がございます。詳細は直接お問い合わせください。

**新宿本店** 新宿区新宿3-21-4新宿ニュータウンワビル1階  
 TEL：03-6279-2032



**みずべや**  
 水商売のお部屋



**あずま通り店** 新宿区歌舞伎町1-8-3良川ビル2階  
 TEL：03-6205-5732

# PREMIUM CUBE 品川戸越 DEUX

1003 号室

賃料 198,000 円

共益費 20,000 円

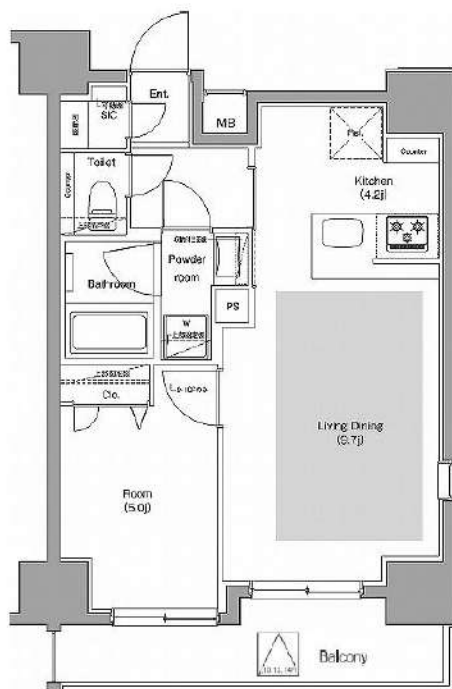
敷金(償却金) 1ヶ月 (1)

礼金 1ヶ月

保証金 0ヶ月

【W-Fiインターネット無料! ※シーファイブ】 ペット2匹飼育可 高級分譲賃貸マンション 人気の床暖房付き!

図面と現状が相違する場合、現状優先となります。



建物所在地	東京都品川区戸越4丁目6-12	区分	
交通	都営浅草線/戸越 徒歩6分 東急大井町線/戸越公園 徒歩4分 J R山手線/大崎 徒歩22分		
構造・規模	鉄筋コンクリート造 地上:15階	種別	マンション
専有面積	43.43 m <sup>2</sup>	入居時期	06/27
竣工年月	2018/2/1	方角	南西
賃貸条件	<ul style="list-style-type: none"> <li>■契約/普通借家契約</li> <li>■契約期間/2年</li> <li>■解約予告/2ヶ月前</li> <li>■更新料/新賃料 1.5ヶ月</li> <li>■更新事務手数料 22,000円(税込)</li> <li>■短期解約違約金 敷料プラン時(1年未満の解約時総賃料の1ヶ月)AZP・SZPプラン時(1年未満の解約時総賃料2ヶ月分、1年以上2年未満の解約時総賃料1ヶ月分)</li> <li>■入居中サポート/21,450円</li> <li>■室内抗菌処理代/17,600円</li> <li>■事務手数料/11,000円</li> <li>■鍵交換代/25,300円(入居時費用)</li> <li>■火災保険/25,000円</li> <li>■保証会社加入必須</li> <li>■ペット飼育1匹の場合共益費+3500円追加、2匹の場合共益費+3500円追加及び敷金1ヶ月追加(償却)※犬・猫いずれか2匹(小型犬50cm以下、10kg以下)</li> </ul>		
特約事項	■指定電力案内有(契約自由)		
設備	カウンターキッチン、グリ付3口ガスコンロ、バス・トイレ別、ユニットバス、温水洗浄付き暖房便座、24h換気浴室換・乾・暖、追炊き機能付きオートバス、室内洗濯機置場、独立洗面台、洋室、フローリング、24時間換気システム、角部屋、エアコン2台、BS対応、CS110°対応、地デジ対応、インターネット無料、都市ガス、排水(公共下水)、シューズボックス、インターネット(TV)、TV付収納ボックス、エレベーター、バルコニー、宅配ボックス、メールボックス、駐輪場、バイク置場、駐車場、ペット2匹飼育可		
その他設備			

■口振手数料: ~660円 ■保証会社の更新料: 10,000円~  
 ■クリーニング費用: ~40m<sup>2</sup>/71,500円 ~50m<sup>2</sup>/77,000円  
 50m<sup>2</sup>以上/88,000円 以降10m<sup>2</sup>毎11,000円(SZP成約時: +鍵交換代25,300円)  
 ※上記費用は物件によって異なる場合がございます。詳細は直接お問い合わせください。

**新宿本店** 新宿区新宿3-21-4新宿ニュータウンビル1階  
 TEL: 03-6279-2032



**みずぺや**  
 水商売のお部屋



**あずま通り店** 新宿区歌舞伎町1-8-3良川ビル2階  
 TEL: 03-6205-5732