

SYFORME MORISHITA

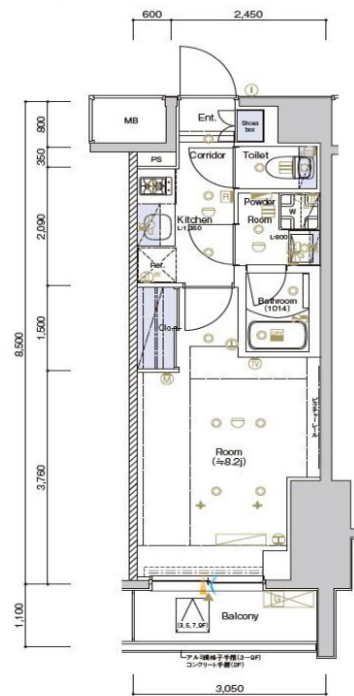
302 号室

分譲賃貸マンション「SYFORME(シーフォルム)」シリーズならではのスタイリッシュなデザインと充実設備がポイントです。



B type 1K

専有面積 / 25.92㎡ (約7.84坪) ●バルコニー面積 / 3.35㎡ (約1.01坪)
SCALE=約1/80



利回りくん



特別ご優待サービス
SYLA PREMIUM Club Off
SYLA PREMIUM SUPPORT
住まいのトラブルや困りごとに対応いたします。

【設備・条件その他】

エレベーター、宅配ボックス、敷地内ごみ置き場、バルコニー、フローリング、エアコン、BS、CS、ネット使用料不要、分譲賃貸、システムキッチン、バストイレ別、浴室乾燥機、温水洗浄便座、洗面所独立、洗面台、クロゼット、シューズボックス、オートロック、防犯カメラ、モニター付きオートロック、保証会社利用可、外国人可、学生向け

※図面と現況が異なる場合は現況を優先いたします。

賃料

110,000円

共益費

10,000円

敷金

1ヶ月

礼金

1ヶ月

所在地

東京都墨田区菊川1丁目

交通

都営新宿線菊川駅 徒歩4分

都営大江戸線森下駅 徒歩5分

都営大江戸線清澄白河駅 徒歩12分

建物

構造・規模

鉄筋コンクリート・9階建

所在階

3階

間取

1K

築年月

2020年2月

方角

南

平米数

壁芯25.92㎡

バルコニー面積

3.35㎡

契約

種別

定期借家契約

契約期間

2年

解約予告

2ヶ月前 (大手法人の場合相談可)

再契約料

1ヵ月

ペット

不可

その他

火災保険

20,000円

鍵交換代

33,000円

室内清掃費

52,800円

(退去時)

入居者サポート

SYLAプレミアムクラブ加入 24,200円(税込)/2年
更新時より 26,400円(税込)/2年

保証会社

クレディセゾン

他取り扱い有り

初回40%、以降10,000円/年(総賃料15万円以上:14,000円/年)～

外国籍の方

GTNを利用。初回保証料100%(最低保証料40,000円)、月額保証料1,000円

引渡

入居時期

期日指定2026年04月中旬

現況

賃貸中

解約予定日

2026年3月29日

備考

- ◆お申込時、当社が運営するサービス「利回りくん」にも申込情報が登録されます。入居後、本登録を行う事ですぐにサービスを利用する事ができます。※本サービスの登録は無料です。
- ◆入居後鍵交換になる場合があります。
- ◆定期借家契約(再契約相談可)
- ◆最新の空室状況/内見のご予約/お申込はいえらぶBBをご確認ください。
- ◆内見開始日前の申込:先行契約のみ申込可

新宿本店

新宿区新宿3-21-4新宿ニューターワビル1階
TEL: 03-6279-2032



みずべや
水商売のお部屋



あずま通り店

新宿区歌舞伎町1-8-3良川ビル2階
TEL: 03-6205-5732

RENECAT導入済物件★消臭抗菌効果が半永久持続 ★家具・家電付賃貸へ変更可★すぐお住まいになれます

Access

JR総武線
「錦糸町」駅徒歩 7分

東京メトロ半蔵門線
「錦糸町」駅徒歩 5分



- タイル貼りの美しい外観
- TVモニター付オートロックシステム
- 共用部防犯カメラ
- ダブルロック&ディンプルキー
- 床フローリング仕様
- 洋室エアコン標準装備
- オリジナルシステムキッチン
- 2口ガスコンロ
- バスルームとトイレを独立
- ★雨天や冬は必須!浴室換気乾燥暖房機

- お湯張り機能付きバス
- パウダールーム洗面台
- シャワートイレ
- 収納便利なクローゼット
- インターネット利用可(別途費用)
- 24時間受取可能宅配BOX
- バイク置場(空き条件等含め要詳細確認)
- 駐車場(空き条件等含め要詳細確認)
- ペット可小型1匹まで:別途敷金1ヶ月
- 2人入居・外国籍可・海外審査も可能



24時間安心サポート

設備のトラブルに24時間365日の受付体制

医療健康サービス24

看護師が24時間365日相談可※適応条件有

※図面と現況が異なる場合、現況優先とさせていただきます。
※退去時清掃費用、更新時更新費用等がございます。
※壁紙の色は変更する場合がございます。

0501 号室 専有面積 26.00㎡

間取 1K

賃料 110,000 円/月

共益費 15,000 円/月

物件概要

所在地／ 東京都墨田区江東橋4丁目13-6
構造・規模／ 鉄筋コンクリート造 14階建
総戸数／ 77 戸
築年月／ 2015年03月05日
入居日／ 2026年02月18日

契約条件

敷金0ヶ月・礼金0ヶ月

保証システム利用料:家賃総額の55%(最低金額5.5万円)
24Hサポート料22,000円/1年・鍵交換代22,000円
室内抗菌処理代17,600円事務手数料11,000円
当社指定賃貸入居者総合保険加入の事(別途費用)
※賃料口座引落し(決済サービス料:550円)
普通賃貸借1年契約(更新型)※
※1、2回目の更新時5%の賃料改定あり。更新料は1回のみ。
2回目以降の更新料は無い為、安心して長くお住まいいただけます

新宿本店

新宿区新宿3-21-4新宿ニュータウンビル1階
TEL:03-6279-2032



みずべや
水商売のお部屋

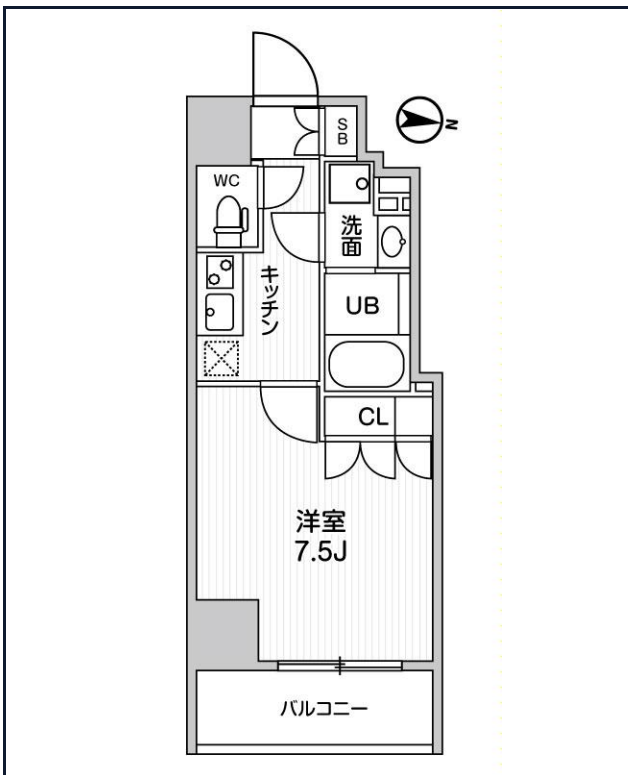
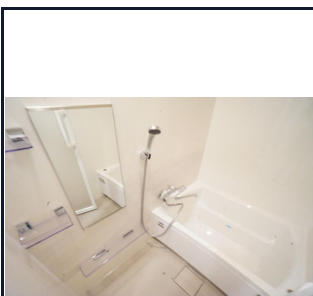
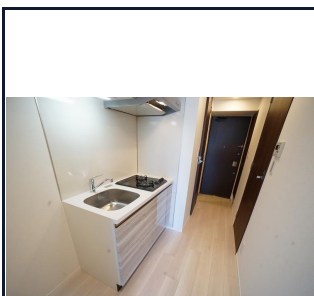
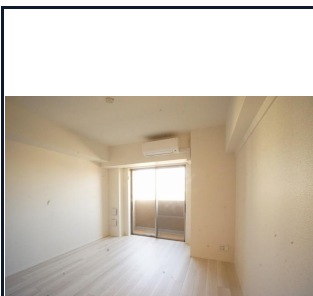


あずま通り店

新宿区歌舞伎町1-8-3良川ビル2階
TEL:03-6205-5732

ガリシア森下V

都営大江戸線「森下」徒歩4分



号室	賃料		
803	130,000円		
管理費	10,000円		
敷金	0円	礼金	0円
所在地	東京都墨田区千歳3丁目12-7		
構造・階建	RC 8階部分 / 地上12階、地下0階		
築年月	2021年12月	総戸数	48
間取り	1K	専有面積	25.64㎡
契約期間	普通借家2年	開口向き	東
保険		連帯保証人	指定しない
保証会社			
その他費用	鍵交換費用24,200円 税込、Goodプレミアムα (24Hサポートのみ) 15,000円 税抜(入居時)、住宅総合保険(フレックス)22,000円 非課税(入居時)、Goodプレミアムα 登録料3,000円/税抜(入居時)		
入居時期	2026年4月上旬	退去予定日	—
備考			



※現況と図面に相違がある場合は、現況優先となります。

新宿本店 新宿区新宿3-21-4新宿ニュータウンビル1階
TEL: 03-6279-2032



みずべや
水商売のお部屋



あずま通り店 新宿区歌舞伎町1-8-3良川ビル2階
TEL: 03-6205-5732

賃貸マンション

ハーモニーヒルズ瑞江 - 403号室

都営新宿線 瑞江 徒歩 5分

1階店舗はchocozap♪

間取り	1LDK
賃料	138,000円
管理費	10,000円
礼金敷金	礼金1ヶ月・敷金1ヶ月

所在	東京都江戸川区瑞江4丁目42-14		
間取詳細	LDK(10.1畳) 洋(6畳)		
構造・階建	RC4階/5階建		
専有面積	40.05㎡	建物種別	マンション
築年月	2023年2月	開口向き	南
入居時期	未定	更新料	1ヶ月
損保	要1.8万円2年	連帯保証人	不要+保証会社利用が必要
契約期間	普通賃貸		
保証会社	加入要(エボスカード/基本保証料:月額賃料等の0.5カ月 月次保証料:月額賃料等の1.5%)		
駐車場	-		
入居諸条件	単身者可 2人入居可 ペット不可 楽器不可 事務所不可		
その他費用	鍵交換代24,200円(入居時)、安心サポート24代770円(毎月)		
周辺施設	ラパーク瑞江まで245m サニットストア瑞江店まで507m Olympic瑞江店まで339m アグリ瑞江は2丁目まで342m ローソン・スリーエフ瑞江四丁目店まで148m ファミリーマート瑞江二丁目店まで361m セブンイレブン瑞江駅北口店まで435m マツモトキヨシ瑞江店まで166m 江戸川区立下藤田小学校まで211m 江戸川区立下藤田小学校まで335m 瑞江はせせり浜まで330m まなびの森保育園瑞江まで417m 瑞江インターナショナルサラー分園まで419m 瑞江駅前郵便局まで457m 東部健康サポートセンターまで463m 三菱UFJ銀行瑞江支店まで292m TSUTAYA瑞江店まで216m ドン・キホーテラパーク瑞江店まで237m セリアラパーク瑞江店まで506m		



◆おすすめポイント◆



設備

ガス:都市、バス、トイレ、エアコン、室内洗濯機置場、ガスコンロ3口設置済、バストイレ別、追焚、浴室乾燥機、洗面所独立、洗髪洗面化粧台、洗浄便座、システムキッチン、最上階、角部屋、2面採光、バルコニー、南面バルコニー、フローリング、室内物干し、クローゼット、シューズボックス、オートロック、モニタ付オートロック、エレベータ、宅配ボックス、集合郵便受け、ゴミ置場、駐輪場、敷地内ごみ置き場

備考

原則、借主様には入居者アプリにご加入いただきます。、1階入居店舗:チョコザップ、駅まで平坦

※掲載情報と現状が異なる場合は現状が優先となります。

新宿本店 新宿区新宿3-21-4新宿ニューターワビル1階
TEL: 03-6279-2032



みずべや
水商売のお部屋



あずま通り店 新宿区歌舞伎町1-8-3良川ビル2階
TEL: 03-6205-5732

FARFALLA - 704号室

敷金:なし
礼金:1ヶ月
162,000円

総武・中央線 錦糸町 徒歩 11分

総武本線 錦糸町 徒歩 11分

管理費等: 10,000円 半蔵門線 錦糸町 徒歩 11分

初期費用の分割払いがご利用いただけます



所在地	東京都墨田区太平1丁目18-22		
間取詳細	1LDK/LDK(10.8畳) 洋(5.7畳)		
構造・階建	RC7階/10階建		
入居時期	未定	更新料	1ヶ月
専有面積	40.49㎡	建物種別	マンション
開口向き	西	築年月	2019年2月
損保	要2万円2年	連帯保証人	不要+保証会社利用が必要
保証会社	加入要(エポスカード/基本保証料:月額賃料等の1ヶ月 月次保証料:月額賃料等の1.5%)		
契約期間	普通賃貸		
駐車場	-		
その他費用	鍵交換代33,000円(入居時)、安心サポート24代770円(毎月)		
入居諸条件	2人入居可 ルームシェア不可		
周辺施設	マルエツ錦糸町店まで190m まいばすけっと墨田太平1丁目店まで191m 大横川親水公園まで211m		
設備	バス、トイレ、エアコン、室内洗濯機置場、ガスコンロ3口設置済、バストイレ別、追焚、浴室乾燥機、洗面所独立、洗浄便座、システムキッチン、グリル、角部屋、バルコニー、フローリング、ピックアップ、室内物干し、クローゼット、シューズボックス、インターホン、オートロック、モニター付オートロック、エレベータ、宅配ボックス、集合郵便受け、ゴミ置場、駐輪場、BS、CS、セキュリティシステム、防犯カメラ		
備考	原則、借主には入居者アプリにご加入いただきます、3駅利用可、3泊線利用可		

◆おすすめポイント◆



敷金ゼロ



2階以上



連帯保証人不要+
保証会社利用が必要



2人入居可



3路線以上利用可



エアコン



バストイレ別

※掲載情報と現状が異なる場合は現状が優先となります。

新宿本店

新宿区新宿3-21-4新宿ニュータウンビル1階
TEL: 03-6279-2032



みずべや
水商売のお部屋



あずま通り店

新宿区歌舞伎町1-8-3良川ビル2階
TEL: 03-6205-5732



CIEL BLEU(シエルブルー)

607号室

半蔵門線 押上 徒歩 4分
都営浅草線 押上 徒歩 7分
京成押上線 押上 徒歩 7分

◆おすすめポイント◆



間取り	1LDK
賃料	163,000円
管理費	7,000円
礼金敷金	礼金1ヶ月・敷金1ヶ月

所在	東京都墨田区業平5丁目10-9		
間取詳細	LDK(10.7畳) 洋(6畳)		
構造・階建	RC06階/7階建		
専有面積	40.91㎡	建物種別	マンション
築年月	2014年8月	開口向き	南東
入居時期	2026年2月下旬	更新料	16.3万円
損保	要	連帯保証人	指定なし
契約期間	普通賃借		
保証会社	加入要(オリコフォレントインシュア/オリコフォレントインシュア:原則、保証人・保証料不要、口座振替550円/月)		
駐車場	あり有料(敷地内)/27,500円		
入居諸条件			
その他費用	鍵交換代(新築除く)11,000円(入居時)		
周辺施設			
設備	ガス:都市、バス、トイレ、エアコン、室内洗濯機置場、IH2口設置済、給湯、バストイレ別、追焚、浴室乾燥機、脱衣所、洗面所独立、洗髪洗面化粧台、洗浄便座、システムキッチン、角部屋、フローリング、24時間換気システム、収納1箇所、クローゼット、シューズボックス、TVモニタ付ドアホン、モニタ付オートロック		
備考	角部屋!浴室乾燥機有!追焚有!、補償付常料S:1,210円・F:1,430円/月原則:連保人&保証料不要!口座振替550円/月、4駅利用可、4浴線利用可		

※掲載情報と現状が異なる場合は現状が優先となります。

新宿本店

新宿区新宿3-21-4新宿ニュータワービル1階
TEL: 03-6279-2032



みずべや
水商売のお部屋



あずま通り店

新宿区歌舞伎町1-8-3良川ビル2階
TEL: 03-6205-5732