

物件名

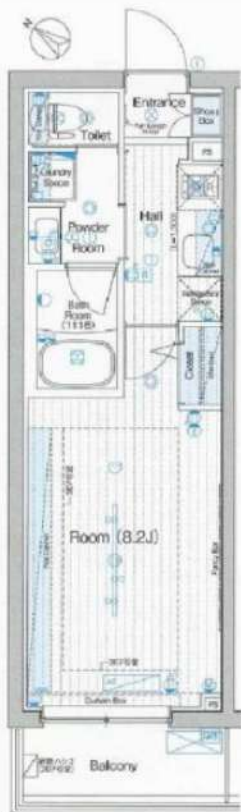
ブライズ下丸子 307

交通

東急多摩川線「武蔵新田」駅 徒歩9分

賃料

84,000円



管理費	10,000円	礼金	1.5ヶ月
敷金	0ヶ月	路線2	東急多摩川線「下丸子」駅 徒歩13分
鍵交換代	22,000円	清掃費用	44,000円
保険	有 ホープ少額短期保険 20,000円 2年		
契約期間	2年	更新料	新賃料の1ヶ月
その他費用	Smile Support 24 : 22,000円		
保証会社	いえらぶ安心保証 月払費用総額の50%~ ※口座振替手数料: 月々440円/年間更新料: 10,000円 ※審査次第ではクレディセゾン、にじいろライフへ変更		

所在 東京都大田区下丸子2丁目30-16

間取り	1K	専有面積	25.41㎡
向き	南西	築年月	2018年3月
構造	鉄筋コンクリート5階建/3階部分		
現況	居住中		
入居予定日	予定2026年2月下旬		
退去日	2026/02/11		
管理会社	(株)ワークス合人社 03-6844-6070		

設備条件 2人入居相談、敷金不要、保証会社利用可、外国人可、ネット使用料不要、エアコン、温水洗浄便座、洗面所独立、システムキッチン、オートロック、宅配ボックス、浴室乾燥機、防犯カメラ、ゴミ出し24時間OK、エレベーター

備考 ■ペット飼育不可■
 ■半年以内に解約の場合、0.5ヶ月分の短期解約違約金有■
 ■クリーニング費用契約時支払い■物件内喫煙不可■
 ■空き予定の物件は先行契約■法人契約：諸条件相談可能■
 ■ネット掲載：全媒体不可■解約予告：2ヶ月前■
 ■更新事務手数料：5,000円(税別)■
 ※駐輪場・ネット環境等につきましては、上記建物管理会社へお問い合わせください。

ライフインフォメーション

まいばすけっと 矢口2丁目店…約375m(徒歩5分)、まいばすけっと 下丸子2丁目店…約377m(徒歩5分)、セブンイレブン 下丸子多摩堤通り店…約289m(徒歩4分)、どらっぐばす 下丸子店…約317m(徒歩4分)、AACつばめ薬局…約359m(徒歩5分)、デンタルクリニック下丸子…約467m(徒歩6分)、下丸子図書館…約459m(徒歩6分)、矢口二丁目公園…約354m(徒歩5分)、新田浴場…約446m(徒歩6分)



※図面と現況が異なる場合は、現況優先となります。

新宿本店 新宿区新宿3-21-4新宿ニートーワビル1階 TEL: 03-6279-2032
みずのや 水商売のお部屋
あずま通り店 新宿区歌舞伎町1-8-3良川ビル2階 TEL: 03-6205-5732

クレシア品川戸越銀座 703号室

94,500円

管理費12,000円

敷金 1ヶ月

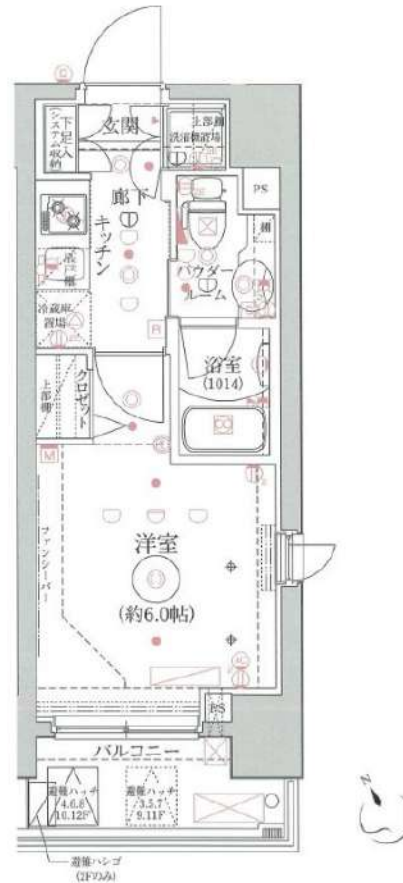
礼金 1ヶ月

東急池上線「戸越銀座」徒歩6分

東急池上線「荏原中延」徒歩7分

都営浅草線「戸越」徒歩7分

所在	東京都品川区平塚3丁目13-15		
間取詳細	洋室6畳		
構造・階建	RC 7階 / 12階建	物件種別	マンション
築年月	2017年2月	専有面積	20.55㎡
更新料	1ヶ月(新賃料)	更新手数料	0.5ヶ月(税込)
保険情報	要 20,000円 2年	解約予告	1ヶ月前
契約期間	2年	契約種別	普通借家
現況	2026年1月30日退去	開口向き	南西
入居可能日	2026年2月下旬		
保証会社	(新日本信用保証またはジャックス) 保証料(初回契約時)40%、保証料(年間)10,000円、その他プラン有(新日本信用保証の場合口座振替手数料216円(税込)/月)		
その他費用	ハウスクリーニング:44,000円/税込(退去時)、エアコンクリーニング:14,300円/税込(退去時)、除菌消臭:8,800円/税込(入居時)、鍵交換代:35,200円/税込(入居時)、FAST ASSIST24:1,100円/税込(月額)		
設備等	ペット不可、インターネット使用料無料、モニタ付オートロック、デインプルキー、ダブルロック、浴室乾燥機、シャワートイレ付き、都市ガス、グリル、エアコン1基		
備考	写真はイメージです(床やクロスの色が変更となる可能性があります) ※365日以内の解約の場合、短期解約違約金 賃料(管理費込)1ヶ月分 ※民泊利用禁止 ※ペット飼育不可 ※インターネットはギガプライズのみ利用可 駐車場・駐輪場等の使用に関しては管理会社へ確認が必要です。 プロパティエージェント株式会社 MM課 03-6302-3626		



※掲載情報と現状が異なる場合は現状が優先となります。

※内見後に仕様が変更となる場合がございます。

新宿本店

新宿区新宿3-21-4新宿ニューワールド1階
TEL: 03-6279-2032



みずべや
水商売のお部屋



あずま通り店

新宿区歌舞伎町1-8-3良川ビル2階
TEL: 03-6205-5732

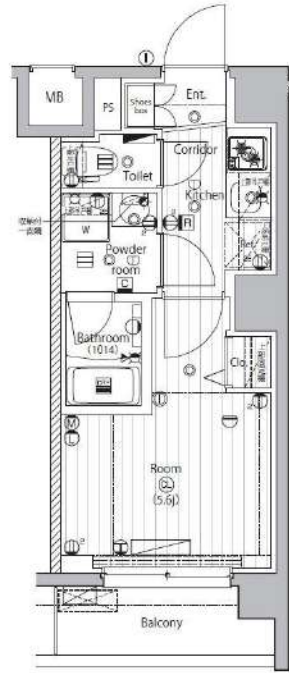
プレミアムキューブ品川戸越

206 号室

賃料	共益費	敷金(償却金)	礼金	保証金
97,500 円	15,000 円	(1) ヶ月	1 ヶ月	0 ヶ月

【W-Fiインターネット無料! ※シーファイブ】 ペット可2匹 高級分譲賃貸マンション♪

図面と現状が相違する場合、現状優先となります。



建物所在地	東京都品川区戸越6丁目20番17	区分	
交通	都営浅草線/中延 徒歩4分 東急大井町線/戸越公園 徒歩5分 JR横須賀線/西大井 徒歩12分		
構造・規模	鉄筋コンクリート造 地上:8階	種別	マンション
専有面積	20.74 m ²	入居時期	03/01
竣工年月	2016/11/25	方角	北
賃貸条件	<ul style="list-style-type: none"> ■契約/普通借家契約 ■契約期間/2年 ■解約予告/2ヶ月前 ■更新料/新賃料 1.5ヶ月 ■更新事務手数料 22,000円(税込) ■短期解約違約金 敷礼プラン時(1年未満の解約時総賃料の1ヶ月) AZP・SZPプラン時(1年未満の解約時総賃料2ヶ月分 1年以上2年未満の解約時総賃料1ヶ月分) ■入居中サポート/21,450円 ■室内抗菌処理代/17,600円 ■事務手数料/11,000円 ■鍵費用/22,000円 ■火災保険/23,000円 ■保証会社加入必須 ルームバンクインシニア 他 ■ペット飼育1匹の場合共益費+3500円追加、2匹の場合共益費+3500円追加及び敷金1ヶ月追加(償却) ※犬・猫いずれか2匹(成長時体長50cm以下、体重10kg以下) 		
特約事項	■指定電力案内有(契約自由)		
設備	システムキッチン、2口ガスキッチン、バス・トイレ別、ユニットバス、温水洗浄付き暖房便座、24換気浴室換・乾・暖、室内洗濯機置場、独立洗面台、洋室、フローリング、24時間換気システム、人感センサー付き玄関照明、角部屋、エアコン、BS対応、CS110°対応、地デジ対応、インターネット無料、都市ガス、排水(公共下水)、シューズボックス、イヤホン(TV)、TVモニター付HDD、エレベータ、バルコニー、宅配ボックス、メールボックス、駐輪場、バイク置場、駐車場、ペット2匹飼育可		
その他設備			



■口振手数料: ~660円 ■保証会社の更新料: 10,000円~
 ■クリーニング費用 (~30m²/66,000円 ※SZP成約時退去時クリーニング費用に含む)
 ■2人以上入居の場合、共益費1,000円増額
 ※上記費用は物件によって異なる場合がございます。詳細は直接お問い合わせください。

新宿本店 新宿区新宿3-21-4新宿ニュータウンビル1階
 TEL: 03-6279-2032



みずべば
 水商売のお部屋



あずま通り店 新宿区歌舞伎町1-8-3良川ビル2階
 TEL: 03-6205-5732

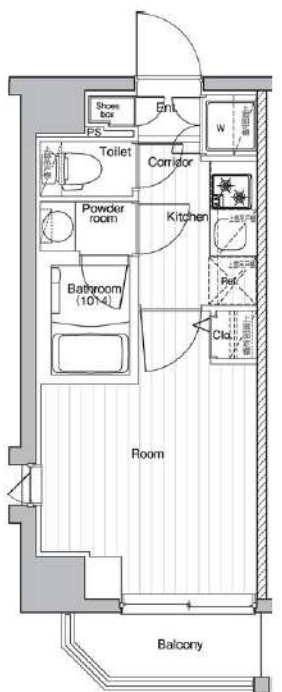
プレミアムキューブ品川ウエスト

404 号室

賃料	共益費	敷金(償却金)	礼金	保証金
104,500 円	15,000 円	0 ヶ月 (0)	1 ヶ月	0 ヶ月

【W-Fiインターネット無料! ※シーファイブ】 ペット可 高級分譲賃貸マンション 人気のバストイレ別の快適な水回り!

図面と現状が相違する場合、現状優先となります。



建物所在地	東京都品川区西品川2丁目14-1	区分	
交通	J R山手線/大崎 徒歩10分 都営浅草線/戸越 徒歩13分 東急大井町線/下神明 徒歩9分		
構造・規模	鉄筋コンクリート造 地上:8階	種別	マンション
専有面積	20.04 m ²	入居時期	01/18
竣工年月	2017/8/16	方角	西

賃貸条件	<ul style="list-style-type: none"> ■契約/普通借家契約 ■契約期間/2年 ■解約予告/2ヶ月前 ■更新料/新賃料 1.5ヶ月 ■更新事務手数料 22,000円(税込) ■短期解約違約金 敷料プラン時(1年未満の解約時総賃料の1ヶ月) AZP・SZPプラン時(1年未満の解約時総賃料2ヶ月分 1年以上2年未満の解約時総賃料1ヶ月分) 	<ul style="list-style-type: none"> ■入居中サポート/21,450円 ■室内抗菌処理代/17,600円 ■事務手数料/11,000円 ■鍵費用/22,000円 ■火災保険/23,000円 ■保証会社加入必須 ルームバンクインシュア 他 ■ペット飼育1匹の場合共益費+3500円追加、2匹の場合共益費+3500円追加及び敷金1ヶ月追加(償却)※犬・猫・ウサギいずれか2匹以下(成長時体長50cm以下、10kg以下)
------	---	---

特約事項	<ul style="list-style-type: none"> ■指定電力案内有(契約自由)
------	--

設備	<p>システムキッチン、2口ガスキッチン、バス・トイレ別、ユニットバス、温水洗浄付暖房便座、24換気浴室換・乾・暖、室内洗濯機置場、独立洗面台、洋室、フローリング、24時間換気システム、角部屋、エアコン、BS対応、CS110° 対応、地デジ対応、インターネット無料、都市ガス、排水(公共下水)、シューズボックス、イケア(TV)、TVカー付オートロック、エレベータ、バルコニー、宅配ボックス、メールボックス、駐輪場、バイク置場、駐車場、ペット2匹飼育可</p>
----	---

その他設備	
-------	--

■口振手数料: ~660円 ■保証会社の更新料: 10,000円~
 ■クリーニング費用 (~30m²/66,000円 ※SZP成約時退去時クリーニング費用に含む)
 ■2人以上入居の場合、共益費1,000円増額
 ※上記費用は物件によって異なる場合がございます。詳細は直接お問い合わせください。



新宿本店 新宿区新宿3-21-4新宿ニュータウンビル1階
 TEL: 03-6279-2032



みずぺや
 水商売のお部屋



あずま通り店 新宿区歌舞伎町1-8-3良川ビル2階
 TEL: 03-6205-5732

PREM UM CUBE 不動前DEUX

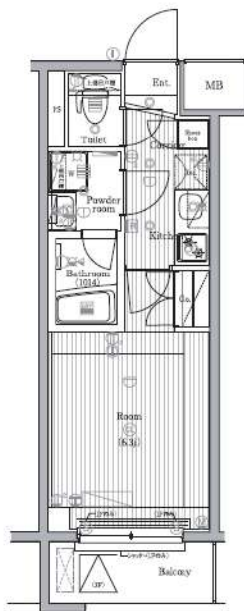
302

号室

賃料	共益費	敷金(償却金)	礼金	保証金
105,000 円	15,000 円	1ヶ月 (1)	1ヶ月	0ヶ月

【W-Fiインターネット無料! ※シーファイブ】 ペット2匹可 高級分譲賃貸マンション

図面と現状が相違する場合、現状優先となります。



建物所在地	東京都品川区小山1丁目1-13	区分	
交通	東急目黒線/ 不動前 徒歩6分 東急目黒線/ 武蔵小山 徒歩9分 J R山手線/ 五反田 徒歩19分		
構造・規模	鉄筋コンクリート造 地上:5階	種別	マンション
専有面積	21.28 m ²	入居時期	02/23
竣工年月	2012/4/9	方角	北西
賃貸条件	<ul style="list-style-type: none"> ■初回更新後(2年目)賃料: 111,000円 3年目以降賃料 : 117,300円 ■契約/普通借家契約 ■契約期間/1年 ■解約予告/2ヶ月前 ■更新料/新賃料 1ヶ月 ■更新事務手数料 22,000円(税込) ■更新2回目以降更新料無 (更新事務手数料別途) ■短期解約違約金 短期解約違約金有: 1年未満の解約時、総賃料の2ヶ月分 ■入居中サポート/21,450円 ■室内抗菌処理代/17,600円 ■事務手数料/11,000円 ■鍵費用/22,000円 ■火災保険/15,000円 ■保証会社加入必須 ルームバンクインシチュア 他 ■ペット飼育1匹の場合共益費 +3500円追加、2匹の場合共益費 +3500円追加及び敷金1ヶ月追加(償却) ※犬・猫いずれか2匹(小型犬50cm以下、10kg以下) 		
特約事項	<ul style="list-style-type: none"> ■賃料/更新2回まで賃料5%増額規定あり ■更新料/新賃料1.0ヶ月(初回のみ) ■更新事務手数料/22000円(更新毎) ■指定電力案内有(契約自由) 		
設備	システムキッチン、2口ガスキッチン、バス・トイレ別、ユニットバス、温水洗浄付き暖房便座、浴室換気乾燥機、室内洗濯機置場、独立洗面台、洋室、フローリング、エアコン、地デジ対応、インターネット無料、都市ガス、排水(公共下水)、シューズボックス、収納(TV)、TVカー付オートロック、エレベータ、バルコニー、宅配ボックス、メールボックス、駐輪場、バイク置場、駐車場、ペット2匹飼育可		
その他設備			

■口振手数料: ~660円 ■保証会社の更新料: 10,000円~
 ■クリーニング費用 (~30㎡/66,000円 ※SZP成約時退去時クリーニング費用に含む)
 ■2人以上入居の場合、共益費1,000円増額
 ※上記費用は物件によって異なる場合がございます。詳細は直接お問い合わせください。

新宿本店 新宿区新宿3-21-4新宿ニューターワビル1階
TEL: 03-6279-2032



みずべや
水商売のお部屋



あずま通り店 新宿区歌舞伎町1-8-3良川ビル2階
TEL: 03-6205-5732