

住み替え応援システムRe・Room
家賃でポイントがたまる！
住み替えで使ってお得！

安心管理システム24時間管理
学生・女性にオススメ

インターネット月額基本使用料無料(BBM-NET)

フローリングリフォーム、エアコン・給湯器交換予定

洋約7.9畳、独立洗面台付、角部屋

新生活応援
月額賃料 + 5,000円で 家電 4点付きに！

かしこく！手軽に！
家電付
物件 家賃 + 5,000円

詳細はイタジジ申込フォームよりご案内

木下の賃貸 友の会
詳細はこちら▶



※図面と現況が異なる場合には現況を優先とします。

ACCESS

東京メトロ半蔵門線 押上駅 徒歩9分

都営浅草線 押上 徒歩9分

東武伊勢崎線 とうきょうスカイツリー 徒歩10分

704号室

賃料 96,000円

管理費 8,000円

敷金 0ヶ月 礼金 1ヶ月

OUTLINE

間取り	1K	タイプ		専有面積	27.74㎡
入居日	2026年04月上旬		内見	2026/3/13	
「木下の賃貸」友の会費		2,530 円(税込)/月額			
所在地	東京都墨田区向島2丁目15-12				
構造	RC造		規模	地上8階 地下1階建7階	
竣工日	2008年02月		総戸数	37戸	
駐車場施設	有		空き	要確認	
駐輪場施設	有		空き	要確認	
駐車場敷金	なし		駐車場賃料	-	
ペット飼育	不可		ペット飼育の場合の敷金		
方位	南東		ガス	パレットガス推奨	
建物管理会社	株式会社キノシタコミュニティ		電気	パレット電気推奨	

LEASE CONDITION

契約期間	2年	更新料	新賃料	1.25	ヶ月
解約予告	1ヶ月前に文書で当社宛に通知				
スマートロック登録費用	27,500	円(税込)	消遣代	26,400	円(税込)
定額ルームクリーニング代	63,800	円(税込)			

EQUIPMENT

オートロック	○	洗濯機置場	○	バルコニー	○
エレベーター	○	浴室乾燥機	○	CATV	○
TVモニター付きインターフォン	○	洗浄機能付暖房便座	○	BSアンテナ	○
宅配ボックス	○	追い焚き	○	CSアンテナ	○
ガスコンロ	○	居室床材フローリング	○	カーシェアリング	○
IHクッキングヒーター	○	エアコン	○		
独立洗面台	○	浄化槽	○		

備考

①保証会社加入必須。木下グループ保証：初回保証料80%、利用手数料月額550円(税込)、継続保証委託料20,000円(2年毎)

②木下の賃貸友の会加入必須。入居者補償制度、住まいのトラブル緊急サポート等のサービスを提供。月額2,530円(税込)～/法人プラン月額990円(住まいのトラブル緊急サポートのみ)

③12ヵ月未満の解約時、賃料1ヵ月分の違約金が御座います。

④CATV、BS・CS110、インターネット等(導入されているか否かは要確認)には別途契約、費用がかかります。

⑤BBM-NET完備。月額基本使用料は無料ですがオプションサービス(物件により利用できない場合があります)には別途費用がかかります。

※実入居者様が61歳以上の場合、弊社指定の見守りサービスへのご加入が必須となります。(月額1,800円/税別)

新宿本店

新宿区新宿3-21-4新宿ニューターワビル1階
TEL: 03-6279-2032



みずばや
水商売のお部屋



あずま通り店

新宿区歌舞伎町1-8-3良川ビル2階
TEL: 03-6205-5732

FOR
RENT

DIPS墨田EAST 202号室

京成押上線京成曳舟駅

徒歩9分

東武伊勢崎線曳舟駅
東武亀戸線小村井駅徒歩14分
徒歩17分浴槽サイズ
BIG 1216(広め)TVモニター付
オートロック浴室
乾燥機ペット飼育可能
犬・猫可(小型2匹まで)※保証金
1ヶ月追加宅配
ボックス付

※図面と現況が異なる場合は、現況を優先致します。

分譲賃貸マンション

賃料	101,000円	管理費	12,000円
間取	1K	専有面積	壁芯25.20㎡
保証金	1ヵ月	礼金	0ヵ月
敷金	0ヵ月	更新料	1.5ヵ月
住居表示	東京都墨田区八広1丁目31-10		
建築構造 所在階	鉄筋コンクリート地上10階 所在階 2階		
入居日	相談	建物竣工	2016年7月
現況	居住中	退去予定日	2026年2月27日
ペット飼育	可能	くらしど24	2年16,500円
火災保険料	少額短期保険 2年18,000円～	鍵交換代	24,200円
設備			
備考	<p>■インターネット「Ucom光」(別途契約)</p> <p>■保証会社必須</p> <p>■解約2ヶ月前予告 ■短期解約違約金有</p> <p>■ペット飼育の場合保証金1ヶ月追加</p> <p>■入居審査後、インターネット・電気・ガス・水道のご利用に関し、業者よりお電話させていただきます。</p> <p>■居住中・完成前の物件は全て先行契約になります。</p> <p>■駐輪場・駐車場等の確認は共用部管理会社へお問い合わせください。</p> <p>■共用部管理会社：㈱日本コミュニティー 03-5366-1222</p>		
保証会社 第1候補	<p>【初回】賃料+管理費合計の50% : 56,500円</p> <p>【月次】賃料+管理費合計の1.5% : 1,695円</p>		
短期違約金	<p>1年未満：総賃料2ヶ月分(226,000円)</p> <p>2年未満：総賃料1ヶ月分(113,000円)</p>		

原状回復
要項

- 貸室内の清掃(基本料金(別途消費税)～30㎡：48,000円、～50㎡：63,000円、～60㎡：73,000円、61㎡～：専有面積に応じる)
- エアコンクリーニング(1台：13,000円税別)
- ペット飼育可能物件の場合はペット飼育のお客様退去時、消毒費用(15,000円税別)はご負担いただきます。
- 保証金は貸主受領時に全額償却されます。預かり金ではありません。退去時原状回復で借主が負担すべき費用の内、保証金の額までは貸主負担に変更することとし、借主への請求から差し引かれます。

新宿本店 新宿区新宿3-21-4新宿ニューワールドビル1階
TEL：03-6279-2032



みずべや
水商売のお部屋



あずま通り店 新宿区歌舞伎町1-8-3良川ビル2階
TEL：03-6205-5732

RENECAT導入済物件★消臭抗菌効果が半永久持続 ★家具・家電付賃貸へ変更可★すぐお住まいになれます

0202 号室 専有面積 25.55㎡

間取 1K

賃料 107,000 円/月

共益費 20,000 円/月

物件概要

所在地／ 東京都墨田区向島3丁目4-6
構造・規模／ 鉄筋コンクリート造 12階建
総戸数／ 22 戸
築年月／ 2020年08月07日
入居日／ 2026年02月14日

契約条件

保証金1ヶ月（契約時償却）

保証システム利用料:家賃総額の55%(最低金額5.5万円)
保証金契約時償却(保証金プランで契約の場合)
24Hサポート料22,000円/1年・鍵交換代22,000円
室内抗菌処理代17,600円事務手数料11,000円
当社指定賃貸入居者総合保険加入の事(別途費用)
※賃料口座引落し(決済サービス料:月額550円)
普通賃貸借1年契約(更新型)
※1、2回目の更新時5%の賃料改定あり。更新料は1回のみ。
2回目以降の更新料は無い為、安心して永くお住まいいただけます
※室内写真は別部屋となります。



24時間安心サポート

設備のトラブルに24時間365日の受付体制

医療健康サービス24

看護師が24時間365日相談可※適応条件有

※図面と現況が異なる場合、現況優先とさせていただきます。
※退去時清掃費用、更新時更新費用等がございます。
※壁紙の色は変更する場合がございます。

Access

東京メトロ半蔵門線
「押上」駅徒歩8分

都営浅草線
「押上」駅徒歩8分

- カラーTVモニター付オートロック
- 安心の共用部防犯カメラ
- 監視カメラ付きエレベーター
- ダブルロック&ディンプルキー
- 快適なエアコン1基標準装備
- お手入れ楽々フローリング採用
- 安全な2口IHシステムキッチン
- シャブードレッサー付独立洗面台
- 清潔な暖房便座付き温水シャワートイレ
- 防水パン付き洗濯機置き場室内
- ★Wi-Fiネット使い放題(つなぐネット)
- ↑速度等詳細はTEL0120-359-841
- ★お湯張り・追い焚き機能付きバス
- ★雨天や冬に必須浴室換気乾燥暖房涼風機
- 収納便利なウォークインクローゼット
- BS/CS110°(別途費用)
- 24時間利用可能宅配ボックス
- 敷地内ゴミ置き場
- 駐輪場・バイク(空き状況条件等、要確認)
- 小型2匹まで飼育可能(敷金1ヶ月追加)



新宿本店

新宿区新宿3-21-4新宿ニュータウンビル1階
TEL: 03-6279-2032



みずべや
水商売のお部屋

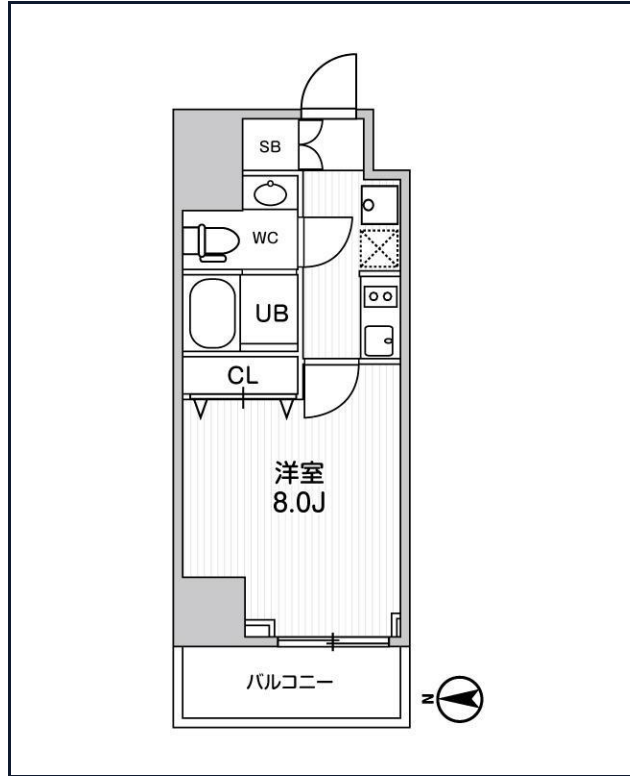
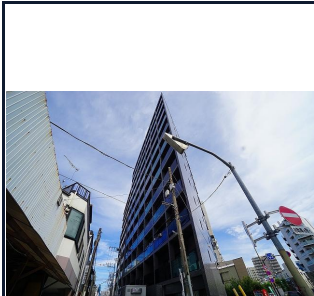


あずま通り店

新宿区歌舞伎町1-8-3良川ビル2階
TEL: 03-6205-5732

グラシアプレイス曳舟

東京メトロ半蔵門線「押上」徒歩10分
都営浅草線「押上」徒歩10分



号室	賃料
503	107,000円

管理費	15,000円		
敷金	0円	礼金	0円
所在地	東京都墨田区向島5丁目33-10		
構造・階建	RC 5階部分 / 地上12階、地下0階		
築年月	2021年9月	総戸数	50
間取り	1K	専有面積	25.58㎡
契約期間	普通借家2年	開口向き	
保険		連帯保証人	指定しない
保証会社			
その他費用	鍵交換費用24,200円 税込、町費300円 非課税(月額)、Goodプレミアムα(24Hサポートのみ)15,000円 税抜(入居時)、住宅総合保険(フレックス)22,000円/非課税(入居時)		
入居時期	2026年2月中旬	退去予定日	—
備考	<p>■注意■ 楽器演奏:事前承諾必須。消音機能がついている楽器限り。(演奏時間10時～19時※それ以外は禁止。)</p>		



※現況と図面に相違がある場合は、現況優先となります。

新宿本店 新宿区新宿3-21-4新宿ニューターワビル1階
TEL: 03-6279-2032



みずべや
水商売のお部屋



あずま通り店 新宿区歌舞伎町1-8-3良川ビル2階
TEL: 03-6205-5732

RENECAT導入済物件★消臭抗菌効果が半永久持続 ★家具・家電付賃貸へ変更可★すぐお住まいになれます

0202 号室 専有面積 25.55㎡

間取 1K

賃料 112,000 円/月

共益費 20,000 円/月

物件概要

所在地／ 東京都墨田区向島3丁目4-6
構造・規模／ 鉄筋コンクリート造 12階建
総戸数／ 22 戸
築年月／ 2020年08月07日
入居日／ 2026年02月14日

契約条件

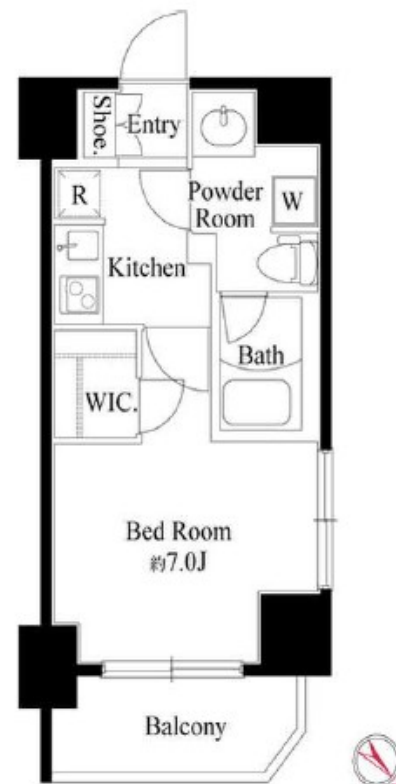
敷金0ヶ月・礼金0ヶ月

保証システム利用料:家賃総額の55%(最低金額5.5万円)
24Hサポート料22,000円/1年・鍵交換代22,000円
室内抗菌処理代17,600円事務手数料11,000円
当社指定賃貸入居者総合保険加入の事(別途費用)
※賃料口座引落し(決済サービス料:月額550円)
普通賃貸借1年契約(更新型)
※1、2回目の更新時5%の賃料改定あり。更新料は1回のみ。
2回目以降の更新料は無い為、安心して永くお住まいいただけます
※室内写真は別部屋となります。

Access

東京メトロ半蔵門線
「押上」駅徒歩 8分

都営浅草線
「押上」駅徒歩 8分



- カラーTVモニター付オートロック
- 安心の共用部防犯カメラ
- 監視カメラ付きエレベーター
- ダブルロック&ディンプルキー
- 快適なエアコン1基標準装備
- お手入れ楽々フローリング採用
- 安全な2口IHシステムキッチン
- シャンブードレッサー付独立洗面台
- 清潔な暖房便座付き温水シャワートイレ
- 防水パン付き洗濯機置き場室内
- ★Wi-Fiネット使い放題(つなぐネット)
- ↑速度等詳細はTEL0120-359-841
- ★お湯張り・追い焚き機能付きバス
- ★雨天や冬に必須浴室換気乾燥暖房涼風機
- 収納便利なウォークインクローゼット
- BS/CS110°(別途費用)
- 24時間利用可能宅配ボックス
- 敷地内ゴミ置き場
- 駐輪場・バイク(空き状況条件等、要確認)
- 小型2匹まで飼育可能(敷金1ヶ月追加)



24時間安心サポート

設備のトラブルに24時間365日の受付体制

医療健康サービス24

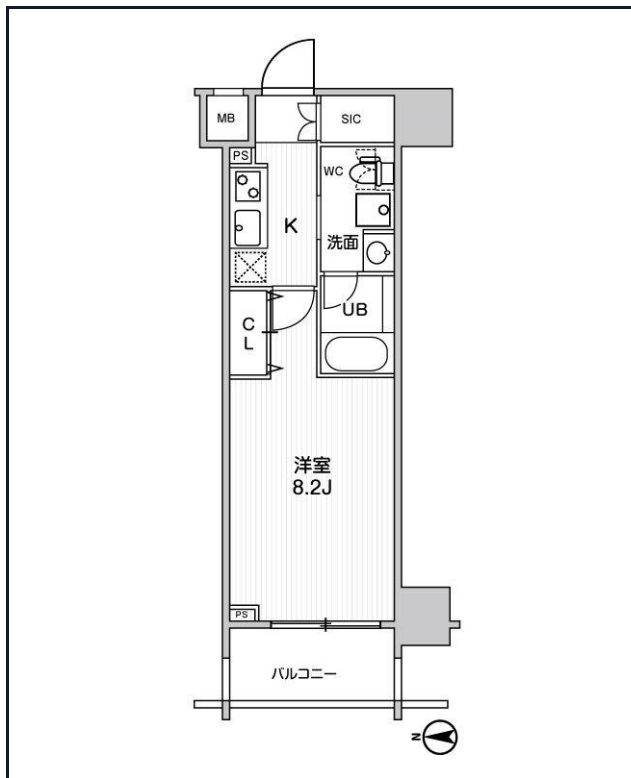
看護師が24時間365日相談可※適応条件有

※図面と現況が異なる場合、現況優先とさせていただきます。
※退去時清掃費用、更新時更新費用等がございます。
※壁紙の色は変更する場合がございます。



ステージグランデ錦糸町 II

JR中央・総武線「錦糸町」徒歩9分
都営新宿線「菊川」徒歩11分
都営大江戸線「両国」徒歩11分



号室	賃料
503	123,000円

管理費	10,000円		
敷金	0円	礼金	0円
所在地	東京都墨田区緑4丁目27-2		
構造・階建	RC 5階部分 / 地上14階、地下0階		
築年月	2021年2月	総戸数	78
間取り	1K	専有面積	25.81㎡
契約期間	普通借家2年	開口向き	南
保険		連帯保証人	指定しない
保証会社			
その他費用	鍵交換費用24,200円 税込、町費 非課税(月額)、Goodプレミアムα(24Hサポートのみ)15,000円 税抜(入居時)、住宅総合保険(フレックス)22,000円/非課税(入居時)		
入居時期	即入居可	退去予定日	—



※現況と図面に相違がある場合は、現況優先となります。

新宿本店

新宿区新宿3-21-4新宿ニュータウンビル1階
TEL: 03-6279-2032



みずべや
水商売のお部屋



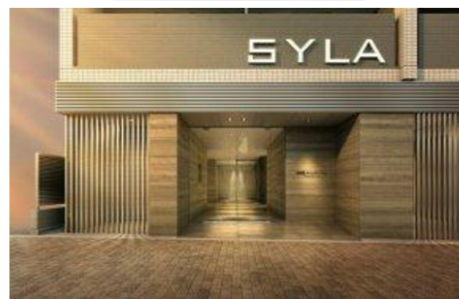
あずま通り店

新宿区歌舞伎町1-8-3良川ビル2階
TEL: 03-6205-5732

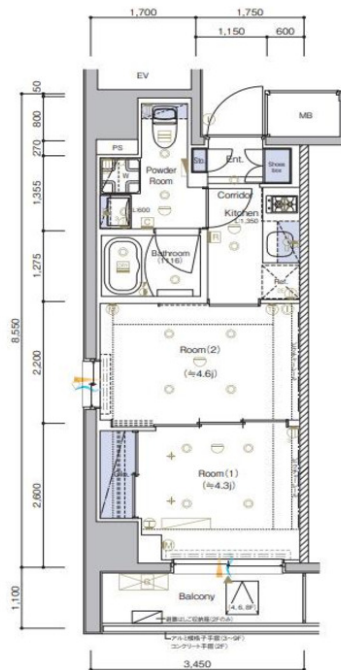
SYFORME MORISHITA

301 号室

分譲賃貸マンション「SYFORME(シーフォルム)」シリーズならではのスタイリッシュなデザインと充実設備がポイントです。



A type 2K

専有面積 / 28.49㎡ (約8.61坪) ●バルコニー面積 / 3.79㎡ (約1.14坪)
SCALE=約1/80

利回りくん



特別ご優待サービス
SYLA PREMIUM Club Off
SYLA PREMIUM SUPPORT
住まいのトラブルや困りごとに対応いたします。

【設備・条件その他】

エレベーター、宅配ボックス、敷地内ごみ置き場、バルコニー、フローリング、エアコン、BS、CS、ネット使用料不要、分譲賃貸、システムキッチン、バストイレ別、浴室乾燥機、温水洗浄便座、洗面所独立、洗面台、24時間換気システム、クロゼット、シューズボックス、オートロック、防犯カメラ、モニター付きオートロック、保証会社利用可、外国人可、学生向け、小型犬可、猫可

※図面と現況が異なる場合は現況を優先いたします。

賃料

126,000円

共益費

10,000円

敷金

1ヶ月

礼金

1ヶ月

所在地

東京都墨田区菊川1丁目

交通

都営新宿線菊川駅 徒歩4分

都営大江戸線森下駅 徒歩5分

都営大江戸線清澄白河駅 徒歩12分

建物

構造・規模

鉄筋コンクリート・9階建

所在階

3階

間取

2K

築年月

2020年2月

方角

南

平米数

壁芯28.49㎡

バルコニー面積

3.79㎡

契約

種別

普通借家契約

契約期間

2年

解約予告

2ヶ月前 (大手法人の場合相談可)

更新料

1ヵ月

ペット

可能

その他

火災保険

20,000円

鍵交換代

33,000円

室内清掃費

52,800円

(退去時)

入居者サポート

SYLAプレミアムクラブ加入 24,200円(税込)/2年
更新時より 26,400円(税込)/2年

保証会社

クレディセゾン

他取り扱い有り

初回40%、以降10,000円/年(総賃料15万円以上:14,000円/年)～

外国籍の方

GTNを利用。初回保証料100%(最低保証料40,000円)、月額保証料1,000円

引渡

入居時期

期日指定2026年03月上旬

現況

賃貸中

解約予定日

2026年2月19日

備考

- ◆お申込時、当社が運営するサービス「利回りくん」にも申込情報が登録されます。入居後、本登録を行う事ですぐにサービスを利用する事ができます。※本サービスの登録は無料です。
- ◆入居後鍵交換になる場合があります。
- ◆ペット飼育可の場合: ペット飼育時は敷金1ヶ月積み増し。
- ◆最新の空室状況/内見のご予約/お申込はいえらぶBBをご確認ください。
- ◆内見開始日直前の申込: 先行契約のみ申込可

新宿本店 新宿区新宿3-21-4新宿ニュートーワビル1階
TEL: 03-6279-2032



みずべや
水商売のお部屋

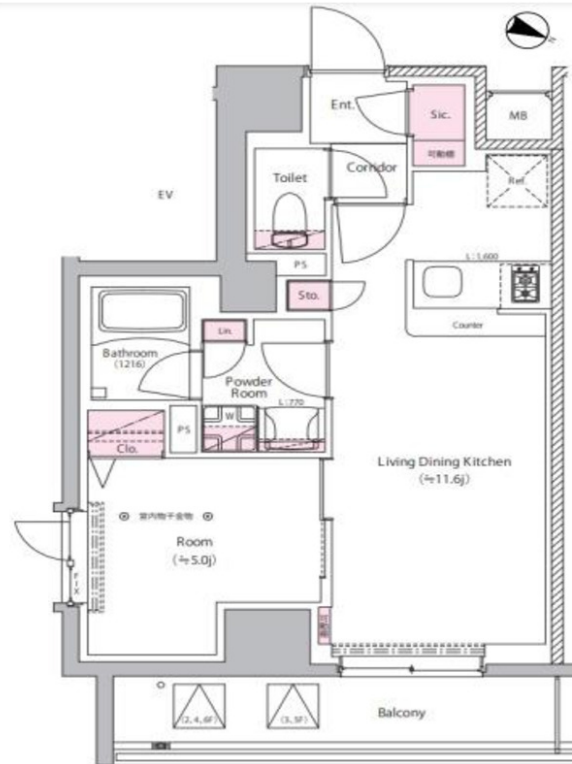


あずま通り店 新宿区歌舞伎町1-8-3良川ビル2階
TEL: 03-6205-5732

SYFORME NEXT MUKOJIMA

501 号室

「SYFORME(シーフォルム)」シリーズならではのスタイリッシュなデザインと充実設備がポイントです。



【設備・条件その他】

エレベーター、宅配ボックス、敷地内ごみ置き場、バルコニー、フローリング、全居室フローリング、エアコン、ネット使用料不要、2面採光、全居室洋室、駐輪場、バイク置場、システムキッチン、カウンターキッチン、バストイレ別、浴室乾燥機、追い焚き、温水洗浄便座、洗面所独立、洗面台、洗面化粧台、洗髪洗面化粧台、24時間換気システム、クロゼット、シューズボックス、オートロック、防犯カメラ、モニター付きオートロック、ゴミ出し24時間OK、敷金・礼金不要、保証会社利用可、外国人可、学生向け、カップル向け、新婚さん向け、ファミリー向け、小型犬可、猫可

※図面と現況が異なる場合は現況を優先いたします。

賃料

194,000円

共益費

15,000円

敷金

0ヶ月

礼金

0ヶ月

所在地

東京都墨田区向島5丁目

交通

東武伊勢崎線曳舟駅 徒歩6分

京成押上線京成曳舟駅 徒歩10分

半蔵門線押上駅 徒歩12分

建物

構造・規模

鉄筋コンクリート・12階建

所在階

5階

間取

1LDK

築年月

2024年9月

方角

北東

平米数

40.98㎡

バルコニー面積

-

契約

種別

普通借家契約

契約期間

2年

解約予告

2ヶ月前（大手法人の場合相談可）

更新料

1ヵ月

ペット

可能

その他

火災保険

24,000円

鍵交換代

33,000円

室内清掃費

82,500円

(退去時)

設備

バイク置場:2,200円

駐輪場:上段330円 下段550円 平置き550円

保証会社

クレディセゾン

他取り扱い有り

初回40%、以降10,000円/年(総賃料15万円以上:14,000円/年)～

外国籍の方

GTNを利用。初回保証料100%(最低保証料40,000円)、月額保証料1,000円

引渡

入居時期

相談

現況

空家

解約予定日

-

備考

- ◆契約金のクレジットカード決済不可
- ◆入居後鍵交換になる場合があります。
- ◆小型犬もしくは猫 計2匹まで飼育可能
- ◆インターネット:JCOM(無料)要契約
- ◆ペット飼育可の場合:ペット飼育時は敷金1ヶ月積み増し。
- ◆最新の空室状況/内見のご予約/お申込はいえらぶBBをご確認ください。
- ◆内見開始日前の申込:先行契約のみ申込可

新宿本店

新宿区新宿3-21-4新宿ニュータワービル1階
TEL:03-6279-2032みずべや
水商売のお部屋

あずま通り店

新宿区歌舞伎町1-8-3良川ビル2階
TEL:03-6205-5732