

★分譲賃貸★インターネット(Wi-Fi)無料

クレシア板橋志村 203号室

72,000円

管理費12,000円

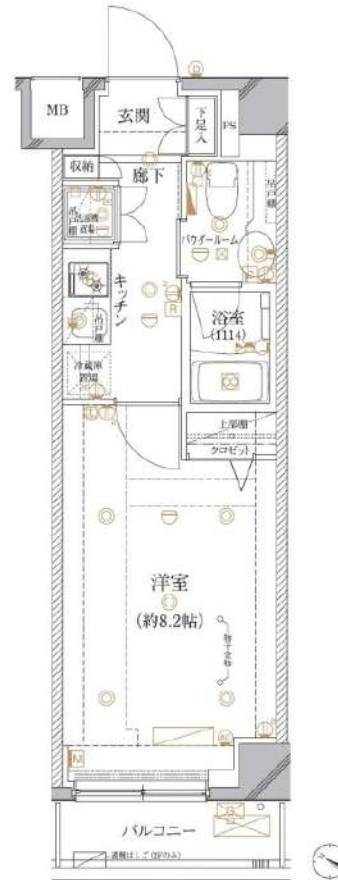
敷金 1ヶ月

礼金 1ヶ月

都営三田線「志村三丁目」徒歩8分

都営三田線「志村坂上」徒歩9分

所在	東京都板橋区坂下1丁目24-6		
間取詳細	K2.5畳×洋室8.2畳		
構造・階建	RC 2階 / 5階建	物件種別	マンション
築年月	2019年3月	専有面積	25.5㎡
更新料	1ヶ月(新賃料)	更新手数料	0.5ヶ月(税込)
保険情報	要 20,000円 2年	解約予告	1ヶ月前
契約期間	2年	契約種別	普通借家
現況	2025年11月30日退去	開口向き	南西
入居可能日	2025年12月下旬		
保証会社	(新日本信用保証またはジャックス) 保証料(初回契約時)40%、保証料(更新時)10,000円、その他プラン有※新日本信用保証の場合口座振替手数料216円(税込)/月、ジャックスの場合口座振替手数料無し		
その他費用	ハウスクリーニング:48,400円/税込(退去時)、エアコンクリーニング:13,200円/税込(退去時)、除菌消臭:8,800円/税込(入居時)、鍵交換代:35,200円/税込(入居時)、FAST ASSIST24:1,100円/税込(月額)		
設備等	インターネット使用料無料、モニタ付オートロック、ディンプルキー、ダブルロック、浴室乾燥機、シャワートイレ付き、都市ガス、グリル、エアコン1基		
備考	写真はイメージです(床やクロスの色が変更となる可能性があります)※365日以内の解約の場合、短期解約違約金 賃料(管理費込)1ヶ月分※民泊利用禁止※ペット飼育不可※インターネットはギガプライズのみ利用可 駐車場・駐輪場等の使用に関しては管理会社へ確認が必要です。 プロパティエージェント株式会社 MM課 03-6302-3626		



※掲載情報と現状が異なる場合は現状が優先となります。
 ※内見後に仕様変更となる場合がございます。

新宿本店 新宿区新宿3-21-4新宿ニュータワービル1階
 TEL: 03-6279-2032



みずべや
 水商売のお部屋



あずま通り店 新宿区歌舞伎町1-8-3良川ビル2階
 TEL: 03-6205-5732

ベネディーレ練馬 102

東武練馬駅徒歩5分♪インターネット無料!



●インターネット無料：レジデンシャルインターネット（最大通信速度1Gbps・差せば使えるタイプ）●駐輪場：各世帯1台まで・バイク不可●エアコン1基（洋室）●照明器具1基（洋室）



賃料	74,000円	共益費	4,000円
敷金	--	礼金	--
		償却	-

住所・アクセス	
東京都練馬区北町1-33-11	
●東武東上線 東武練馬駅 徒歩5分	
●東武東上線 上板橋駅 徒歩15分	
その他費用	間取り
●Art Club <月額> 1,320円 (税込)●鍵交換代 33,000円 (税込)●諸経費 3,300円 (税込)	1K
	専有面積
	20.01㎡

保証会社
 スカイレント：月額費用の50%（加入料下限20,000円）月額保証料1,000円（非課税） GTN：月額費用の60%（加入料下限30,000円）月額保証料2%（最低保証料1,000円）※外国籍の方

契約形態	契約期間/解約予告	
再契約型定期借家	2年/1ヶ月前通知	
再契約料	再契約事務手数料	
新賃料の1ヶ月分	-	
構造/所属階	築年月	総戸数
木造 3階建て/1階	2017年09月	12戸
退去予定日	入居可能目安	
退去済	即入居可	

備考
 ●Art Club：家財保険・24時間稼働 作り物をセッとしたが、トクが ●諸経費：書類作成・郵送料金●契約開始後1年未満解約の場合違約金1ヶ月（賃料+共益費）有●プロパンガスのご契約時、保証金がかかる場合がございます。詳細はガス会社にお問い合わせください●非喫煙者限定

再契約型定期借家
 再契約型定期借家契約の場合、家賃滞納・近隣迷惑行為など契約違反があれば原則的に再契約をおこないますので、そのまま住み続けていただけます。

■**申込時注意** ●個人契約時：入居者本人のみ契約可●スカイレント保証：アルバイト・派遣社員・無職の方は連帯保証人必須●大手法人契約時：普通借家契約の相談可 ●広告期限：2025年11月未迄 ●現況優先。写真は同物件・別部屋の画像有●消費税額：適用税率に準ずる●図面の寸法：目安であり現況優先●利用する保証会社によって契約金条件（敷金等）が変更となる場合あり

新宿本店 新宿区新宿3-21-4新宿ニュートワビル1階
TEL：03-6279-2032

みずべや
水商売のお部屋

あずま通り店 新宿区歌舞伎町1-8-3良川ビル2階
TEL：03-6205-5732



1K + LOFT

NET FREE

◆ 建物設備 ◆

- ・ BT別 ・ 収納スペース(家具階段) ・ 独立洗面台 ・ 2口ガスキッチン
- ・ シューズボックス ・ 室内物干し設備 ・ エアコン ・ 温水洗浄便座
- ・ TVモニター付インターホン ・ 室内照明一式 ・ 室内洗濯機置場
- ・ Wi-Fiルーター ・ 最新IoT設備 ・ 冷蔵庫置場

※1 画像は全てイメージです。
 ※2 現況との相違があった場合、現況を優先とします。
 ※3 短期解約違約金 1年未満2ヶ月 2年未満1ヵ月分

築浅

~ Newly built ~

Harmony Teracce

ハーモニーテラス旭ヶ丘V

号室 : 207号室
 住所 : 東京都練馬区旭丘1丁目62-11
 竣工 : 2023年12月
 構造 : 木造2階建て全12戸
 専有面積 : 16.10㎡
 現況 : 1月19日解約
 入居 : 1月29日

~ 賃貸条件 ~

賃料 : 75,500円
 共益費 : 4,000円
 町内会費 : 300円
 敷金 : 0ヶ月
 礼金 : 1ヵ月
 契約期間 : 2年間
 更新料 : 1ヵ月
 解約予告 : 2ヵ月前

● 初期費用 ●

退去時クリーニング費用 : 38,500円
 家財保険 / 2年 : 20,000円
 24時間サポート / 2年 : 20,900円
 入居時IoT設定登録費 : 16,500円
 保証会社初回保証料
 保証人 有 : 30,000円
 保証人 無 : 50,000円

都営大江戸線 「新江古田」駅 徒歩 5分

西武池袋線「江古田駅」徒歩6分。2沿線、超エキチカ環境
 閑静な住宅街に佇みながら、住み心地も都内へのアクセスも抜群。

好立地 × 低価格 × 美空間

大型ハイグレードアパートメント”N-STDs”



新宿本店 新宿区新宿3-21-4新宿ニートークビル1階
 TEL : 03-6279-2032



みずばや
 水商売のお部屋



あずま通り店 新宿区歌舞伎町1-8-3良川ビル2階
 TEL : 03-6205-5732

フェニックス武蔵関参番館 302

物件種別	間取り	賃料	管理費等
マンション	1K	76,000円	7,000円

敷金/保証金	76,000円	礼金/権利金	76,000円
敷引/償却金		更新料	
更新事務手数料			
その他費用	<small>[-一時金] 鍵交換費用(税込): 27,500円 [月次費用] 家財保険+付帯サービス(税込): 1,735円 (備考) ■契約時: 当月分+翌月分の賃料・管理費をお支払い頂きます ■ペット飼育時: 敷金1ヶ月追加(別途飼育相則参照・要申請書) ■解約時: ルームクリーニング費用及び借主負担分の原状回復費用をお支払い頂きます</small>		
物件所在地	東京都練馬区関町北5丁目6-8		
交通	西武新宿線 武蔵関駅 徒歩8分		
間取り詳細	3階: 洋室 7.5畳		
構造	鉄筋コンクリート 3階 / 9階建		
面積	23.26㎡	向き	南
築年月	2009年10月6日	契約期間	定期借家契約 2年
退去日		入居時期	相談
駐車場	要問合せ 駐輪場 バイク置き場		
設備	2口ガス バストイレ別 浴室換気乾燥機 エアコン フローリング 室内洗濯機置場 クローゼット		
入居諸条件	ペット可		
損害保険			
保証会社	必須 トーシンライフ、オリコフォレントインシュア、全保連/保証料: 初回=賃料等×50%、月額=賃料等×1%		
備考	■民泊利用不可 ■自転車: 月額500円 バイク: 月額1,000円 ※要空き確認・2年分一括払い ■部屋タイプ: F ■一部法人保証会社未加入時: 敷金・礼金を各1ヶ月追加 ■定期借家2年 ■外国籍相談可(申込条件: 在留カード必須、日本語読み書き出来る方、連帯保証人必須: 日本人又は永住者) ◆内見予約は「スマート内覧」◆ ※内装は入居までに変更となる場合がございます		



※図面と異なる場合は現況を優先となります。

新宿本店

新宿区新宿3-21-4新宿ニュータウンビル1階
TEL: 03-6279-2032



みずべや
水商売のお部屋



あずま通り店

新宿区歌舞伎町1-8-3良川ビル2階
TEL: 03-6205-5732

ノルデスタ小竹 101

人気の角部屋★入居日から使えるインターネット無料♪



●インターネット無料：レジデンシャルインターネット（最大通信速度1Gbps・差せば使えるタイプ）●駐輪場：各世帯1台まで・バイク不可●エアコン1基（洋室）●照明器具1基（洋室）



賃料	80,000円		共益費	3,000円	
敷金	1ヶ月	礼金	1ヶ月	償却	0.5ヶ月(解約時)

住所・アクセス	
東京都 練馬区小竹町2-68-7 ●東京メトロ有楽町線 小竹向原駅 徒歩6分 ●西武池袋線 江古田駅 徒歩12分	
その他費用	間取り
●Art Club <月額> 1,320円(税込)●鍵交換代 33,000円(税込)●諸経費 3,300円(税込)	1K 専有面積 19.71㎡

保証会社		
スカイレント：月額費用の50%（加入料下限20,000円）月額保証料1,000円（非課税）GTN：月額費用の60%（加入料下限30,000円）月額保証料2%（最低保証料1,000円）※外国籍の方		
契約形態	契約期間/解約予告	
再契約型定期借家	2年/1ヶ月前通知	
再契約料	再契約事務手数料	
新賃料の1ヶ月分	-	
構造/所属階	築年月	総戸数
木造 3階建て/1階	2018年02月	15戸
退去予定日	入居可能目安	
2025年12月1日	2025年12月下旬	

備考
●Art Club：家財保険・24時間サービス・作業をセットにしたサービス・トクブ ●諸経費：書類作成・郵送料金●契約開始後1年未満解約の場合違約金1ヶ月（賃料+共益費）有●プロパンガスのご契約時、保証金がかかる場合がございます。詳細はガス会社にお問い合わせください●退去前の場合【先行契約】

再契約型定期借家
再契約型定期借家契約の場合、家賃滞納・近隣迷惑行為など契約違反があれば原則的に再契約をおこないますので、そのまま住み続けていただけます。

■申込時注意 ●個人契約時：入居者本人のみ契約可●スカイレント保証：アルバイト・派遣社員・無職の方は連帯保証人必須●大手法人契約時：普通借家契約の相談可 ●広告期限：2025年12月末迄 ●現況優先。写真は同物件・別部屋の場合があります●消費税額：適用税率に準ずる●図面の寸法：目安であり現況優先●利用する保証会社によって契約金条件（敷金等）が変更となる場合があります

新宿本店 新宿区新宿3-21-4新宿ニュータウンビル1階
TEL：03-6279-2032

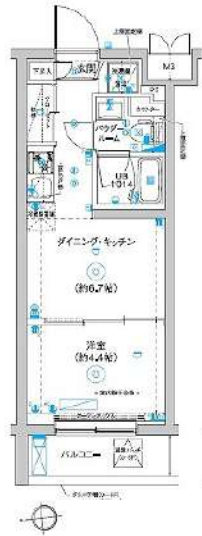
みずべや
水商売のお部屋

あずま通り店 新宿区歌舞伎町1-8-3良川ビル2階
TEL：03-6205-5732

外観



間取り



RELUXIA板橋西台

502

賃料	80,000円		
管理・共益費	管理費 15,000円	共益費	0円
間取り	1DK	物件種別	マンション
敷金	0.0ヶ月	礼金	1.0ヶ月
交通	都営三田線「西台」駅 徒歩 9分		
物件所在地	東京都板橋区高島平一丁目6-9		
構造	鉄筋コンクリート造	地上 5階建	5階部分
専有面積	25.51㎡	向き	西
築年月	2021年11月	入居時期	2026年2月上旬
契約期間	2年間（更新可）	原状回復	退去時精算
更新料	新賃料1ヶ月分	更新事務手数料	新賃料0.5ヶ月分+税
鍵交換代	23,100円	損害保険	2年 20,000円
その他費用	安心入居サポート:18700円 引越虫駆除サービス:17600円		
駐車場・駐輪場・バイク置場等の建物設備については下記建物管理会社へお問い合わせ下さい。			
建物管理会社	株式会社フューディアルコミュニティ	03-6435-5998	
保証会社	必須 (あんしん保証等)	初回保証料、賃料等の合計金額の50% 年間更新料、10,000円	
セールスポイント	ペット可 (室内犬・猫1匹まで)		
設備	BS CS オートロック モニター付オートロック 防犯カメラ 分譲タイプ 管理人室 エレベーター 宅配BOX 人感センサー フローリング 風除室 クローゼット シューズボックス ガス2ロコンロ バストイレ別 温水洗浄便座 ガス給湯 室内洗濯機置場 洗面化粧台 浴室換気乾燥機 24h換気有 システムキッチン 24hゴミ出し可 敷地内ゴミ置き場 メールボックス エアコン		
備考	※インターネット使用料無料		

エントランス



室内



キッチン



バスルーム



※図面と現状が異なる場合は、現状が優先となります。■申込の際はITAMIDBBにてお願いします。■お部屋は原則として「クリーニング中」以外現状渡しです。■保証会社必須(あんしん保証・ルームバンクインシュアなど複数取扱有)。初回保証料は、賃料等の合計金額の50%。年間更新料は10,000円。但し、大手法人契約の場合で保証会社利用しない場合は敷金1か月分増です。■ペット飼育可の物件でペットを飼育する際は、申込書にその旨(種類・数)を記載。敷金1か月分増(退去時償却)。建物管理規約等により制限があります。また管理規約や使用細則等の違反により賃貸借契約が解除となる場合があります。■建物全館禁煙(電子タバコ含む)です。但し、専有部分においては、退去時に天井壁クロスを張替え(借主全額負担)を前提に容認します。■短期違約(1年未満・フリーレント)がついての契約の場合は1年9か月未満)違約金賃料等の1か月分。■解約予告2か月前。更新料、新賃料1か月分。更新事務手数料0.5か月分(税別)。■駐車場・駐輪場・バイク置場については建物管理会社への空き確認を要します。また、お申し込みは原則別途建物管理会社にお申し込み願います。■楽器使用相談物件可の物件の場合、建物管理規約等の制限があります。使用時間、音量について他の居住者様へのご配慮をお願いします。騒音苦情については、契約解除となる場合があります。■退去時にルームクリーニング、エアコンクリーニング等の費用負担があります。■インターネット回線については入居者様ご自身の責任で利用となります。ご希望の回線が建物に導入されていない場合もございます。■空き予定の場合は、先行契約となります。■空予定の物件の場合、室内写真の提供が出来ない場合があります。



有楽町線「平和台」駅 徒歩7分 東武東上線「東武練馬」駅 徒歩18分
有楽町線「氷川台」駅 徒歩19分

FR :

クレヴィスタ練馬平和台 209

東京都練馬区平和台2丁目48-1

構造 鉄筋コンクリート8階建

面積 25.80㎡

竣工 2017年3月

間取り 1K

退去予定日：2025/12/21

方角：南東



※掲載写真は他の間取りが含まれますので、必ず現地をご確認ください。

セールスポイント

室内設備はフローリング・人感照明センサー・バストイレ別などが揃っているの、快適に過ごしやすいお部屋になります。駐輪場付きの物件です。二口コンロが付いている物件です。当社スタッフの豊富な経験から、住まい探しに関するお問い合わせを受け付けております。お客様のニーズにお応えできるよう努めて参りますので、まずはお気軽にご連絡下さい。

備考

共用部には宅配ボックス・ゴミ出し24時間OKなど様々な設備やサービスが揃っていて便利です。室内設備は洗面所独立・浴室乾燥機など充実した設備を備え付けています。セキュリティ面は、オートロック・TVインターホンなど充実しているので防犯対策もばっちりです

※図面と現況が異なる場合は現況優先になります。



▼賃貸借条件

賃料	85,000円
共益費	15,000円
契約期間	2年
更新料	新賃料の1ヶ月
▼その他条件	
ペット	不可
法人	可
外国籍	社会人/大学生 敷金+1 上記以外 敷金+3 償却1

【確認事項】

- ・レジデンシャルサポート (賠償責任・火災保険、24時間駆付)
- ・法人(保証会社不可):敷金+2ヶ月/礼金+2ヶ月
- ・水・風可:敷金+1ヶ月
- ・2人入居:敷金+1ヶ月
- ・不動産業者入居不可 (連保も不可)
- ・民泊転貸禁止・先行申込可・先行契約不可

▼初期費用

敷金	0ヶ月
礼金	0.5ヶ月
保証:イオースカート	緊急連絡先40%
保証:ルームバンク 口振手数料¥330	緊急連絡先40%
保証:GTN	GTN 外国籍の方エポスグローバルプラン 総額家賃の100% +月次費用 総額家賃の2%
その他月額費用 (詳細左記記載)	レジデンシャルサポート料 800円
室内清掃費用	55,000円
鍵交換代	44,000円
その他初期費用	書類作成代: 11,000円
入居時期	予定2026年1月下旬

新宿本店

新宿区新宿3-21-4新宿ニュータワービル1階
TEL: 03-6279-2032



みずべや
水商売のお部屋



あずま通り店

新宿区歌舞伎町1-8-3良川ビル2階
TEL: 03-6205-5732

東武東上線「ときわ台」駅 徒歩8分

東武東上線「中板橋」駅 徒歩11分 都営三田線「本蓮沼」駅 徒歩17分

FR :

東京都板橋区常盤台1丁目37-1

構造 鉄筋コンクリート5階建

面積 25.60㎡

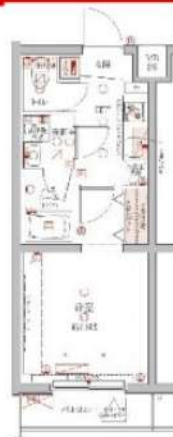
竣工 2024年3月

間取り 1K

クレヴィスタ常盤台 303



退去予定日：
方角：西



セールスポイント

ぜひ一度見ていただきたい、「クレヴィスタ常盤台」です。収納はシューズボックス・クロゼットなどが備え付けられているので、衣類や日用品の収納に重宝します。セキュリティ面は、オートロック・TVインターホンなど充実しているので安心して生活できます。駐輪場付きのマンションです。ここから実現させましょう。新たな住まい探しを楽しみながら始めていきませんか。快適な環境を作りのお手伝いをして参ります。

スマートホーム

スマホアプリ「Space Core」で利用可。お部屋により設置されている機器が異なる場合や、非設置の物件もございますので現地をご確認ください。【機能】①スマートロック②スマートシーリングライト③赤外線家電操作機能④管理会社とのチャット機能など

※図面と現況が異なる場合は現況優先になります。



▼賃貸借条件

賃料	93,000円
共益費	15,000円
契約期間	2年
更新料	新賃料の1ヶ月
▼その他条件	
ペット	相談
法人	可
外国籍	社会人/大学生 敷金+1 上記以外 敷金+3 償却1

【確認事項】

- ・レジデンシャルサポート (賠償責任・火災保険、24時間駆付)
- ・法人(保証会社不可):敷金+2ヶ月/礼金+2ヶ月
- ・水・風可:敷金+1ヶ月
- ・2人入居:敷金+1ヶ月
- ・ペット:小型犬+0.5ヶ月/猫+1ヶ月(償却)
- ・不動産業者入居不可(連保も不可)
- ・民泊転貸禁止・先行申込可・先行契約不可

▼初期費用

敷金	0ヶ月
礼金	0.5ヶ月
保証:イオースカート	緊急連絡先40%
保証:ルームバンク 口振手数料¥330	緊急連絡先40%
保証:GTN	GTN 外国籍の方エポスグローバルプラン 総額家賃の100% +月次費用 総額家賃の2%
その他月額費用 (詳細左記記載)	レジデンシャルサポート料 800円
室内清掃費用	55,000円
鍵交換代	44,000円
その他初期費用	書類作成代: 11,000円
入居時期	相談

新宿本店

新宿区新宿3-21-4新宿ニューワールドビル1階
TEL: 03-6279-2032

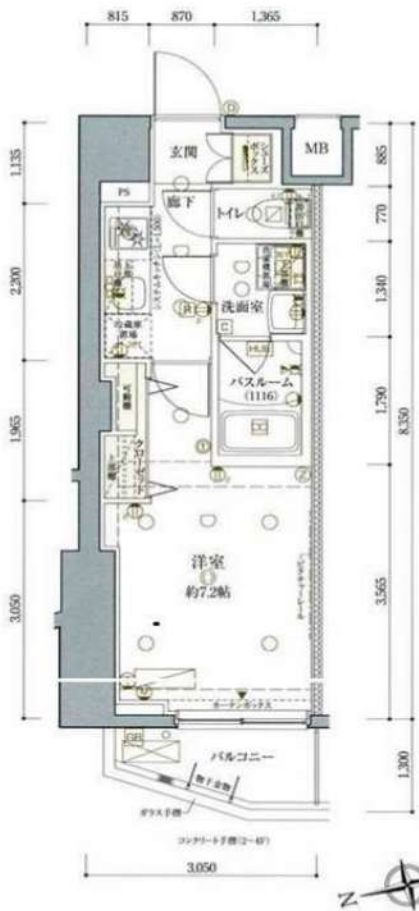


みずべや
水商売のお部屋



あずま通り店

新宿区歌舞伎町1-8-3長川ビル2階
TEL: 03-6205-5732



所在地	東京都板橋区東新町1丁目50-10		
構造	鉄筋コンクリート 10階建	総戸数	56戸
入居可能時期	相談	契約期間	2年
		解約予告	2ヶ月前
賃料	93,000 円		敷金/保証金 0円
			礼金 1ヶ月
管理費	0円	共益費	10,000円
		敷引・償却	0円
保証会社	保証会社加入必須(ジャックス/外国籍の場合は日本セーフティー)		
更新料	新賃料の1ヶ月分	鍵交換費用	33,000円(税込み)
		室内清掃費用	44,000円(税込み)
更新事務手数料	0.25ヶ月(税抜き)	火災保険料	18,000円~

P 駐車場	要問合せ	バイク置き場	あり	駐輪場	あり
ペット	要問合せ	楽器相談	要問合せ	事務所利用	不可

設備・詳細

水道公営、都市ガス、排水下水、専用バス、専用トイレ、バス・トイレ別、温水洗浄便座、シャワー、浴室乾燥機、独立洗面台、洗面所、室内洗濯機置場、洗濯機置場、システムキッチン、2ロコロコ、給湯、エアコン、暖房、冷房、収納スペース、シューズボックス、オートロック、モニタ付インターホン、ダブルロックキー、防犯カメラ、エレベーター、バルコニー、駐輪場、バイク置き場、分譲タイプ、飲食店不可、宅配BOX、敷地内ごみ置き場、24時間ゴミ出し可、上水道

備考

- 保証会社：利用必須（資料総額50%～、月々資料総額の1.1%）
- 早期解約違約金有：1年未満解約/資料総額の1ヶ月分
- エアコンクリーニング費用：15,000円（税別）/基/解約時
- 24時間サポート料：15,000円（税別）/2年間
- 60歳以上の方は見守りサービス：1,500円（税別）/月額
- 空き予定物件は原則先行契約

※現況と異なる場合は現況を優先させていただきます

新宿本店

新宿区新宿3-21-4新宿ニューターワビル1階
TEL: 03-6279-2032



みずびや
水商売のお部屋



あずま通り店

新宿区歌舞伎町1-8-3良川ビル2階
TEL: 03-6205-5732

PREMIUM CUBE 池袋要町 303

物件種別	間取り	賃料	管理費等
マンション	1R	99,500円	16,000円

【Wi-Fiインターネット無料!※シーファイブ】ペット可2匹可 高級分譲賃貸マンション 人気の角部屋 追炊き機能付きバスルーム

【Wi-Fiインターネット無料!※シーファイブ】ペット可2匹可 高級分譲賃貸マンション 人気の角部屋 追炊き機能付きバスルーム

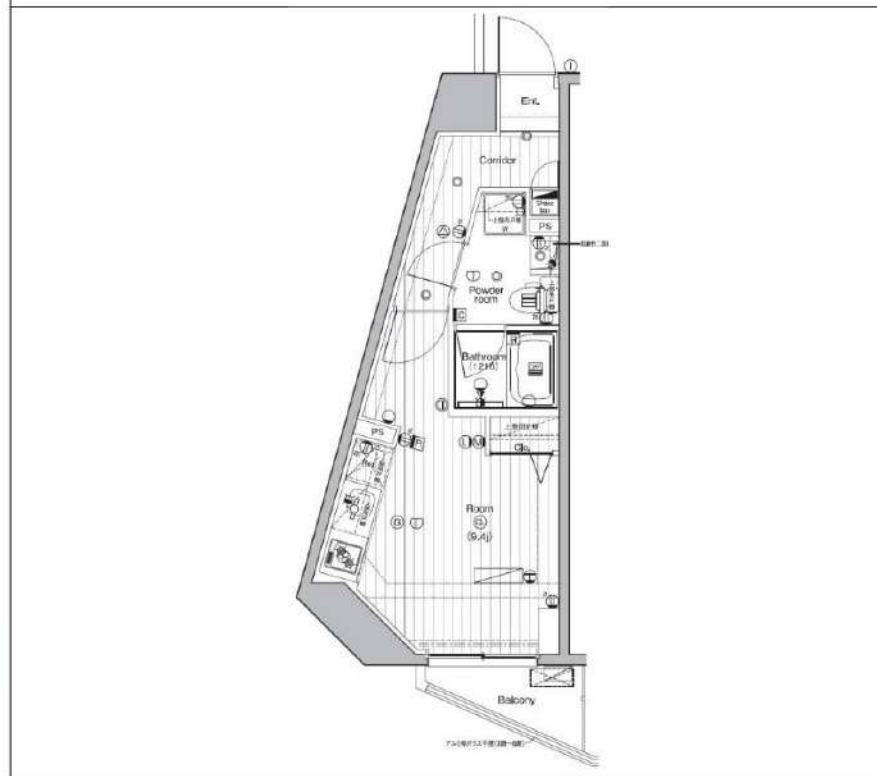
外観



その他



間取り図



※図面と異なる場合は現況を優先となります。

敷金/保証金	0円	礼金/権利金	0円
敷引/償却金	0円	更新料	1.5ヶ月(新賃料)
更新事務手数料			
その他費用			
物件所在地	東京都板橋区中丸町8-3		
交通	東京メトロ有楽町線 要町駅 徒歩10分 山手線 池袋駅 徒歩16分 東武東上線 北池袋駅 徒歩18分		
間取り詳細			
構造	鉄筋コンクリート 3階 / 14階建		
面積	27.69㎡	向き	南西
築年月	2020年5月	契約期間	普通借家契約 2年
退去日		入居時期	即入居
駐車場	駐輪場 バイク置き場		
設備	浴室乾燥, 24時間換気システム, ガス給湯, バストイレ別, CS, 押入, 2口コンロ, ガスキッチン, 温水洗浄便座, エアコン, 室内洗濯機置場, シャワー, BS, 人感照明センサー, モニタ付オートロック, シューズボックス, ネット使用料不要, クローゼット, フローリング, トイレ有, ガスコンロ, エユニットバス, ガスコンロ設置済, バス有, 追い焚き風呂, システムキッチン, 洗面化粧台, TVインターホン, デザイナーズ, エレベーター, 外壁タイル張り, 風除室, 宅配BOX		
入居諸条件	ペット可, 事務所不可, 二人入居可		
損害保険	要 23,000円(2年)		
保証会社	必須 保証会社必須/～50%		
備考	■入居中サポート/21450円 ■抗菌代/17600円 ■事務手数料/11000円 ■保証会社必須/～50% ■保険/23000円 ■鍵費用/22000円 ■契約期間(2年普借)※違約金有☆AZPの賃料+1万円でスーパーゼロプラン適用★0 ■ペット飼育時条件有		

新宿本店 新宿区新宿3-21-4新宿ニューターワビル1階
TEL: 03-6279-2032



みずべば
水商売のお部屋



あずま通り店 新宿区歌舞伎町1-8-3良川ビル2階
TEL: 03-6205-5732