

賃料	間取り	専有面積
86,000円	1K	18.77m <sup>2</sup>

主要駅へのアクセス良好!

都営三田線 白金高輪駅 徒歩4分  
東京メトロ南北線 白金高輪駅 徒歩4分

賃貸マンション

ループル白金高輪 807号室



外観写真  
イメージ



敷金	1ヶ月	礼金	1ヶ月
管理費	12,000円	築年月	2000年11月
住所	港区三田5丁目13-11		
構造・階建	鉄骨鉄筋コンクリート造 8階/14階建		
契約期間	普通借家 2年	方位	南西
現況	退去予定 9/30	入居可能時期	相談
備考	<ul style="list-style-type: none"> <li>・更新料:新賃料の1か月分 ※更新事務手数料:15,000円(税別)</li> <li>・火災保険(フレックス少額短期保険):20,000円/2年契約</li> <li>・鍵交換:30,000円(税別)</li> <li>・24時間駆けつけサービス:15,000円(税別)/2年契約</li> <li>・入居時抗菌費用:12,000円(税別)</li> <li>・敷金がある場合、退去時1か月償却</li> <li>・保証会社利用料:初回50% ※1年毎10,000円</li> <li>※別途収納手数料がかかる場合あり</li> <li>・契約事務手数料:10,000円(税別)</li> <li>・図面と現況が異なる場合は現況優先とします</li> <li>・短期解約違約金有</li> <li>1年未満:賃料2ヵ月分</li> </ul>		
	<p>※退去前の物件は、先行契約のみの受付となります!</p> <p>分譲賃貸 / システムキッチン / コンロ:ガスコンロ付 / コンロの口数:2口 / パストイレ:別室 / トイレ / 温水洗浄便座 / シャワー / 給湯 / 洗面台 / エアコン / 洗濯機置き場:有り(室内) / インターホン / オートロック / 防犯カメラ / インターネット:対応 / BS / CS / ガス種類:都市ガス / 保証人:不要 / 学生:可 / バルコニーの面数:1面 / 収納 / クローゼット / シューズボックス / 宅配ボックス</p>		

新宿本店

新宿区新宿3-21-4新宿ニュータワービル1階  
TEL:03-6279-2032



みずのべや  
水商売のお部屋

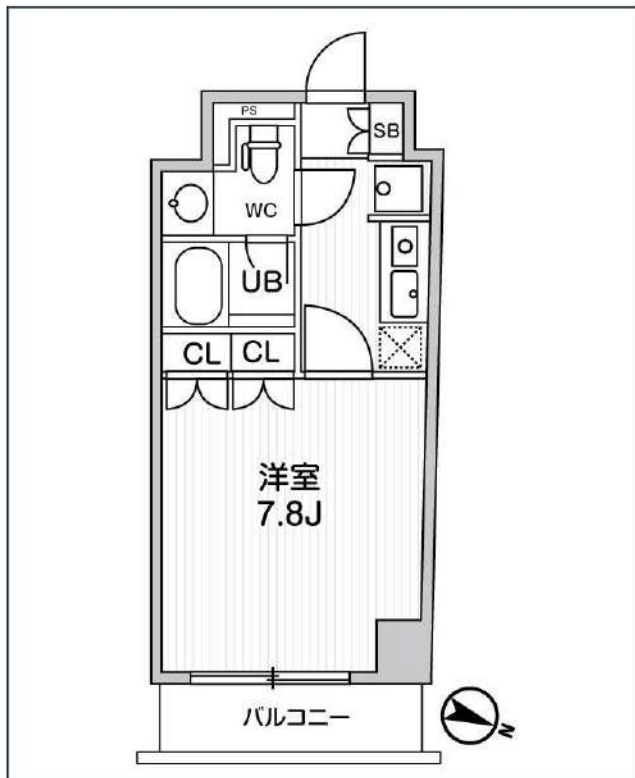
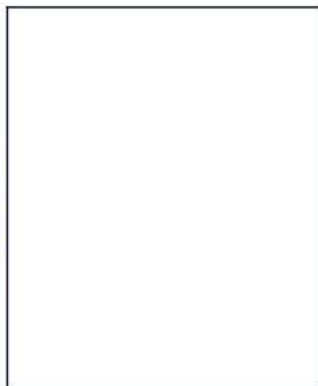


あずま通り店

新宿区歌舞伎町1-8-3良川ビル2階  
TEL:03-6205-5732

# ディームス麻布狸穴町

都営大江戸線「麻布十番」徒歩8分  
東京メトロ日比谷線「神谷町」徒歩10分



号室	賃料	
309	146,000円	

管理費	10,000円		
敷金	146,000円	礼金	146,000円
所在地	東京都港区麻布狸穴町51-1		
構造・階建	RC 3階部分 / 地上6階、地下0階		
築年月	2014年2月	総戸数	81
間取り	1K	専有面積	25.45㎡
契約期間	定借借家2年	開口向き	
保険		連帯保証人	指定しない
保証会社			
その他費用	鍵交換費用24,200円 税込、Goodプレミアムα (24Hサポートのみ) 11,000円 税抜(入居時)、住宅総合保険(フレックス)22,000円 非課税(入居時)、Goodプレミアムα 登録料2,000円/税抜(入居時)		
入居時期	即入居可	退去予定日	—

インターネット 使用料無料	オートロック	宅配ボックス	専用ゴミ置き場	浴室乾燥機	追い焚き	ウォシュレット	エレベーター	ウォークイン クローゼット	洗面所独立	グリル	洗濯機置場室内
バス・トイレ別	コンロ2口	システムキッチン	エアコン	24H換気システム	下駄箱	防犯カメラ	光ファイバー	集合ポスト	即入居可	フローリング	ベランダ・バルコニー

※現況と図面に相違がある場合は、現況優先となります。

**新宿本店** 新宿区新宿3-21-4新宿ニューワークビル1階  
TEL: 03-6279-2032



**みずべや**  
水商売のお部屋



**あずま通り店** 新宿区歌舞伎町1-8-3良川ビル2階  
TEL: 03-6205-5732

# ZOOM麻布十番 204

物件種別	間取り	賃料	管理費等
マンション	1K	164,000円	10,000円

敷金/保証金	0円	礼金/権利金	0円
敷引/償却金		更新料	
更新事務手数料			
その他費用	<small>[-一時金] 鍵交換費用(税込): 33,000円                  [月次費用] 家財保険+付帯サービス(税込): 1,735円                  (備考) ■契約時: 当月分+翌月分の賃料・管理費をお支払い頂きます ■ペット飼育時: 敷金1ヶ月追加(別途飼育相則参照・要申請書) ■解約時: ルームクリーニング費用及び借主負担分の原状回復費用をお支払い頂きます</small>		
物件所在地	東京都港区三田1丁目2-21		
交通	東京メトロ南北線 麻布十番駅 徒歩4分 都営大江戸線 麻布十番駅 徒歩4分 都営大江戸線 赤羽橋駅 徒歩5分		
間取り詳細	2階: 洋室 8.50畳, ロフト 7.00畳		
構造	鉄筋コンクリート 2階 / 9階建		
面積	25.98㎡	向き	南
築年月	2014年6月30日	契約期間	定期借家契約 2年
退去日	2025年10月21日	入居時期	2025年11月中旬
駐車場	駐輪場 バイク置き場		
設備	2口ガス バス・トイレ別 独立洗面台 浴室換気乾燥機 追焚 温水洗淨便座 エアコン 室内洗濯機置場		
入居諸条件	ペット可, 二人入居可		
損害保険			
保証会社	必須 トーシンライフ、オリコフォレントインシュア、全保連/保証料: 初回=賃料等×50%、月額=賃料等×1%		
備考	■民泊利用不可 ■駐輪場: 月額500円、バイク: 月額2,000円(契約時2年分一括払い※台数要確認) ■部屋タイプ: C2 ■一部法人保証会社未加入時: 敷金・礼金を各1ヶ月追加 ■定期借家2年 ■外国籍相談可(申込条件: 在留カード必須、日本語読み書き出来る方、連帯保証人必須: 日本人又は永住者) ◆内見予約は『スマート内覧』◆		

外観



その他

間取り図



※図面と異なる場合は現況を優先となります。

新宿本店

新宿区新宿3-21-4新宿ニュータウンビル1階  
TEL: 03-6279-2032



みずべや  
水商売のお部屋



あずま通り店

新宿区歌舞伎町1-8-3良川ビル2階  
TEL: 03-6205-5732

# ラ・セーナ南青山 401

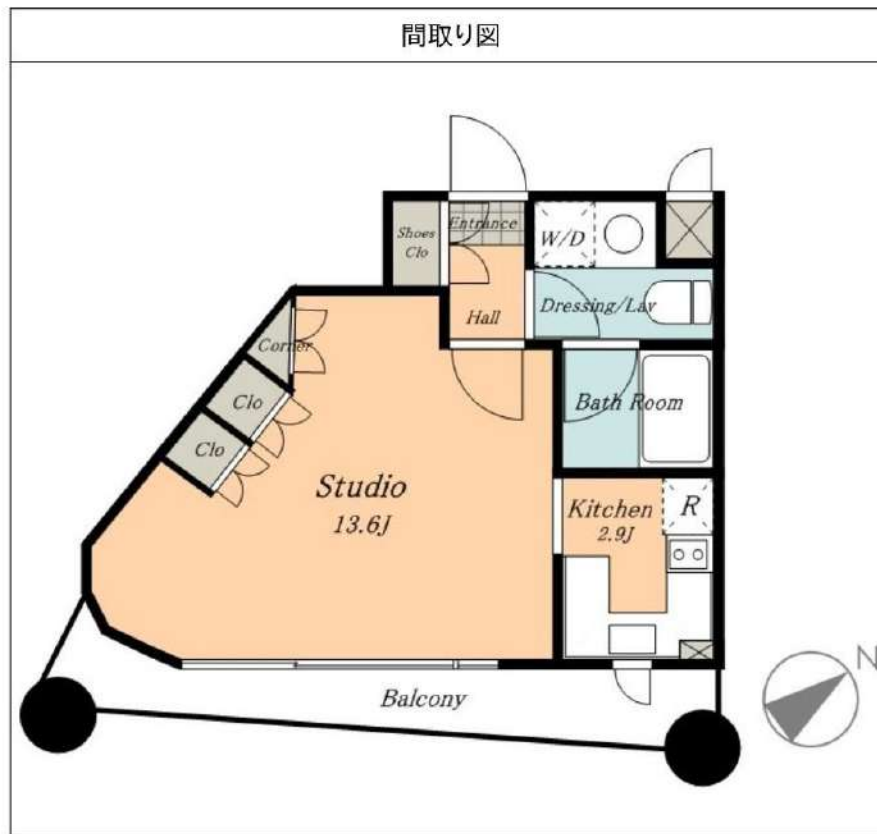
物件種別	間取り	賃料	管理費等
マンション	1R	205,000円	10,000円

敷金/保証金	205,000円	礼金/権利金	205,000円
敷引/償却金		更新料	
更新事務手数料			
その他費用	<small>[-一時金] 鍵交換費用(税込): 27,500円                  [月次費用] 家財保険+付帯サービス(税込): 1,835円                  (備考) ■契約時: 当月分+翌月分の賃料・管理費をお支払い頂きます ■ペット飼育時: 敷金1ヶ月追加(別途飼育相則参照・要申請書) ■解約時: ルームクリーニング費用及び借主負担分の原状回復費用をお支払い頂きます</small>		
物件所在地	東京都港区南青山2丁目2-6		
交通	東京メトロ銀座線 青山一丁目駅 徒歩2分 東京メトロ半蔵門線 青山一丁目駅 徒歩2分 都営大江戸線 青山一丁目駅 徒歩2分		
間取り詳細	4階: 洋室 13.60畳		
構造	鉄骨鉄筋コンクリート 4階 / 12階建		
面積	37.92㎡	向き	南東
築年月	2001年12月上旬	契約期間	定期借家契約 2年
退去日		入居時期	相談
駐車場	駐輪場		
設備	2口ガス 独立洗面台 脱衣室 浴室換気乾燥機 温水洗浄便座 追焚 室内洗濯機置場		
入居諸条件	ペット可, 二人入居可		
損害保険			
保証会社	必須 トーシンライフ、オリコフォレントインシュア、全保連/保証料: 初回=賃料等×50%、月額=賃料等×1%		
備考	■民泊利用不可 ■駐輪場: 有 ※諸条件要確認 ■部屋タイプ: A ■定期借家2年 ■外国籍相談可(申込条件: 在留カード必須、日本語読み書き出来る方、連帯保証人必須: 日本人又は永住者) ◆内見予約は『スマート内覧』◆		

外観



その他



※図面と異なる場合は現況を優先となります。

**新宿本店** 新宿区新宿3-21-4新宿ニューターワビル1階  
TEL: 03-6279-2032

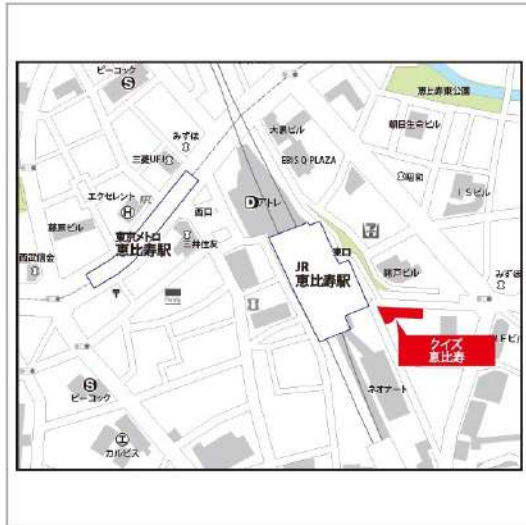


**みずべや**  
水商売のお部屋

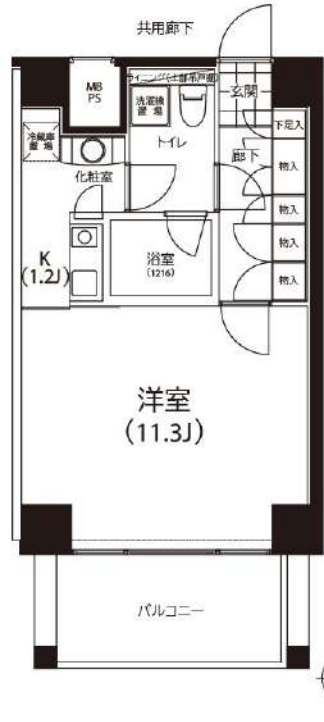


**あずま通り店** 新宿区歌舞伎町1-8-3良川ビル2階  
TEL: 03-6205-5732

建物種別	マンション
<b>クイズ恵比寿</b> (クイズエビス)	
404号室	



礼金なし!敷金1ヶ月!(保証会社利用必須)(申込月末日迄の契約始期分対象)



入居可能日	2026年3月中旬	開口向き	北
<p>〈専有設備〉 インターフォン(TVモニター付き)、角部屋、フローリング、クローゼット、下駄箱、収納スペース、エアコン、システムキッチン、コンロ口数(1口)、コンロ種類(IH)、バス・トイレ(別室)、追い焚き、浴室乾燥機、温水洗浄便座、洗面台、給湯、洗濯置き場(室内)、ベランダ・バルコニー、CATV(有料)、BS、CS、インターネット使用料無料</p>			
<p>※入居可能日は、空き予定の場合室内状況等により延びる可能性もございます。 ※図面と現況が異なる場合は、現況優先とさせていただきます。</p>			

賃貸条件	賃料	265,000円	共益費	8,000円
	敷金	1ヶ月	礼金	無料
	契約形態	普通借家	契約期間	2年
	更新料	新賃料1ヶ月		

所在地	東京都渋谷区恵比寿4丁目3-1		
交通	JR山手線「恵比寿」徒歩1分 東京メトロ日比谷線「恵比寿」徒歩4分		
建物	構造・規模	RC造 地上10階、地下1階建	
	築年数	2005年3月	総戸数 83戸
	間取	1K	専有面積 35.29㎡
共用設備	オートロック、防犯カメラ、24時間緊急対応、機械警備、宅配ボックス、集合ポスト、エレベーターあり、専用ゴミ置き場あり		
保証会社利用必須	第1優先保証料	((株)クレディセゾン) 保証料(初回契約時)50%、保証料(月額)1%、	
	第2優先保証料	日本セーフティー(株)初回総額賃料の50%(最低20,000円)、毎月総額賃料の1.5%(最低1,500円)、集金代行手数料毎月330円(税込)、賃料滞納時の事務手数料(1回毎)個人2,970円(税込)法人3,300円(税込)	
	第3優先保証料		
その他費用	損害保険	要 貸主指定 22,000円 2年	
	鍵交換費	27,500円(税込み)	
退去時費用	室内清掃費	居室専有面積30㎡未満は一律33,000円(税込)、30㎡以上は1㎡あたり1,100円(税込)	
	エアコン清掃費	壁掛け・床置き式1台あたり11,000円(税込)、天井カセット型エアコン1台あたり27,500円(税込)	
備考	<p>■デザイナーズ ■グッドデザイン賞受賞物件 ■宅配カード発行料 任意 3,300円(税込) ■404号室A2タイプ ■CATV※要別途契約・イツコム(0120-109-199) ■インターネット無料(要登録):フレッツ光ネクスト ギガマンション・スマートタイプ(0120-116-116)※設定状況によりNTTの配線工事が必要になる場合がございます。 ■駐車場 要問合せ:(株)アズームTEL03-5365-1230 ■2019年11月大規模修繕工事済</p>		

**新宿本店** 新宿区新宿3-21-4新宿キュートワビル1階  
TEL: 03-6279-2032



**みずべや**  
水商売のお部屋



**あずま通り店** 新宿区歌舞伎町1-8-3良川ビル2階  
TEL: 03-6205-5732

# ZOOM広尾 604

物件種別	間取り	賃料	管理費等
マンション	1LDK	354,000円	16,000円

敷金/保証金	354,000円	礼金/権利金	354,000円
敷引/償却金		更新料	
更新事務手数料			
その他費用	<small>[-一時金] 鍵交換費用(税込): 33,000円          [月次費用] 家財保険+付帯サービス(税込): 1,835円          (備考) ■契約時: 当月分+翌月分の賃料・管理費をお支払い頂きます ■ペット飼育時: 敷金1ヶ月追加(別途飼育相則参照・要申請書) ■解約時: ルームクリーニング費用及び借主負担分の原状回復費用をお支払い頂きます</small>		
物件所在地	東京都渋谷区恵比寿2丁目27番10号		
交通	東京メトロ日比谷線 広尾駅 徒歩10分 山手線 恵比寿駅 徒歩12分		
間取り詳細	6階: LDK 9.90畳, 洋室 5.40畳		
構造	鉄筋コンクリート 6階 / 6階建		
面積	52.43㎡	向き	東
築年月	2020年3月31日	契約期間	定期借家契約 2年
退去日	2025年11月13日	入居時期	2025年12月上旬
駐車場	要問合せ 駐輪場 バイク置き場		
設備	3口ガス 独立洗面台 脱衣室 浴室換気乾燥機 追焚 温水洗浄便座 フローリング 角部屋 二面採光		
入居諸条件	ペット可, 二人入居可		
損害保険			
保証会社	必須 トーシンライフ、オリコフォレントインシュア、全保連/保証料: 初回=賃料等×50%、月額=賃料等×1%		
備考	■民泊利用不可 ■自転車: 月額500円 バイク: 月額2,000円※要空き確認・2年分一括払い ■部屋タイプ: S-W ※内装は入居までに変更となる場合がございます ■外国籍相談可(申込条件: 在留カード必須、日本語読み書き出来る方、連帯保証人必須: 日本人又は永住者) ■一部法人保証会社未加入時: 敷金・礼金を各1ヶ月追加 ■定期借家2年 ◆内見予約は『スマート内覧』		

外観



その他

間取り図



上階(屋上テラス)

下階

※図面と異なる場合は現況を優先となります。

**新宿本店**

新宿区新宿3-21-4新宿ニュータウンビル1階  
TEL: 03-6279-2032



**みずばち**  
水商売のお部屋



**あずま通り店**

新宿区歌舞伎町1-8-3良川ビル2階  
TEL: 03-6205-5732