

物件名

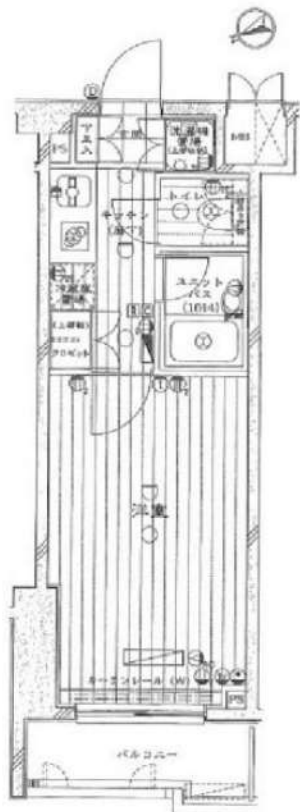
ルーブル江古田参番館 304

交通

西武有楽町線「新桜台」駅 徒歩4分

賃料

75,000円



管理費	10,000円
敷金	0ヶ月 礼金 1ヶ月
路線2	西武池袋線「桜台」駅 徒歩5分
鍵交換代	22,000円 清掃費用 44,000円
保険	有 ホープ少額短期保険 20,000円 2年
契約期間	2年 更新料 新賃料の1ヶ月
その他費用	Smile Support 24 : 22,000円
保証会社	いえらぶ安心保証 月払費用総額の50%~ ※口座振替手数料: 月々440円/年間更新料: 10,000円 ※審査次第ではクレディセゾン、にじいろライフへ変更

所在	東京都練馬区栄町15-6		
建物	間取り	1K	専有面積 20.52㎡
	向き	西	築年月 2005年11月
	構造	鉄筋コンクリート7階建/3階部分	
	現況	居住中	
	入居予定日	予定2025年12月中旬	
	退去日	2025/11/29	
管理会社	株式会社TFDコミュニティ 03-3582-2652		

設備条件	エアコン、温水洗浄便座、システムキッチン、オートロック、宅配ボックス、浴室乾燥機、ゴミ出し24時間OK、エレベーター、バストイレ別、TVインターホン、洗面台、クロゼット、駅徒歩5分以内、2人入居相談、敷金不要、外国人可
------	---------------------------------------------------------------------------------------------------------------

備考	<ul style="list-style-type: none"> <li>■ペット飼育不可■</li> <li>■半年以内に解約の場合、0.5ヶ月分の短期解約違約金有■</li> <li>■クリーニング費用契約時支払い■物件内喫煙不可■</li> <li>■空き予定の物件は先行契約■法人契約: 諸条件相談可能■</li> <li>■ネット掲載: 全媒体不可■解約予告: 2ヶ月前■</li> <li>■更新事務手数料: 5,000円(税別)■</li> </ul> ※駐輪場・ネット環境等につきましては、上記建物管理会社へお問い合わせください。
----	-------------------------------------------------------------------------------------------------------------------------------------------------------------------------------------------------------------------------------------------------------------------------------------

ライフインフォメーション

ライフ 新桜台駅前店…約311m(徒歩4分)、西友 桜台店…約442m(徒歩6分)、ローソン 練馬江古田栄町店…約362m(徒歩5分)、ファミリーマート 新桜台店…約351m(徒歩5分)、ウエルシア 練馬桜台店…約314m(徒歩4分)、ローソンストア100 LS練馬桜台店…約223m(徒歩3分)、南町医院…約542m(徒歩7分)、TSUTA YA 江古田店…約434m(徒歩6分)、練馬桜台二郵便局…約639m(徒歩8分)、ガスト 豊玉北店…約923m(徒歩12分)

新宿本店 新宿区新宿3-21-4新宿ニューワークビル1階 TEL: 03-6279-2032



みずべや 水商売のお部屋



あずま通り店 新宿区歌舞伎町1-8-3良川ビル2階 TEL: 03-6205-5732



# 貸マンション

## 志村三丁目駅

MAXIV板橋志村 305

間取り  
1K

専有面積  
25.81㎡

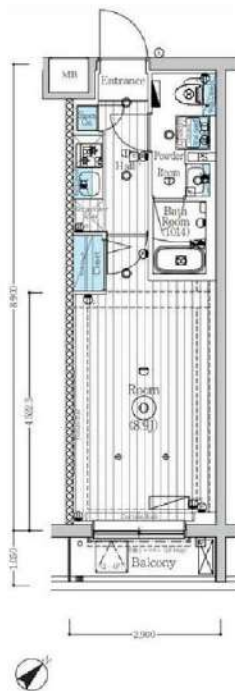
築年月  
2022年06月



広告掲載不可。  
申込・内見はいえらぶBBから

### チェックポイント！

主要採光面：南東向き、ペット相談 小型犬可 猫可(総賃料1ヶ月分増(償却))、保証人不要、常時ゴミ出し可能、分譲タイプ、B・T別、シャワー、浴室乾燥機、トイレ、温水洗浄便座、洗面所独立、システムキッチン、クローゼット、シューズボックス、室内洗濯機置場、洗濯機置場、都市ガス、エアコン、CS、BS端子、インターネット使用料無料、オートロック、モニター付インターホン、防犯カメラ、24時間セキュリティ、バルコニー、エレベーター、宅配BOX



物件種目	貸マンション
最寄駅	志村三丁目
間取タイプ	1K
賃料条件	賃料 79,000円 礼金なし 敷金なし 保証金なし

物件所在地	東京都板橋区若木3丁目27-9		
交通	都営三田線 志村三丁目 徒歩10分		
建物	建物名	MAXIV板橋志村 305	
	構造・規模	RC 5階建/3階部分	
	使用部分積	25.81㎡	
	間取内訳	洋 8.9	
築年月	2022年06月	契約期間	2年
管理費等	10,000円/月		
駐車場			
現況	空家	入居可能時期	2025年10月25日
設備	B・T別、シャワー、浴室乾燥機、トイレ、温水洗浄便座、洗面所独立、システムキッチン、クローゼット、シューズボックス、室内洗濯機置場、洗濯機置場、都市ガス、エアコン、CS、BS端子、インターネット使用料無料、オートロック、モニター付インターホン、防犯カメラ、24時間セキュリティ、バルコニー...		
保険等	要 2年20,000円		
備考	駐輪場等の確認は共用部管理会社にお問い合わせください。(株)日本コミュニティー 03-5366-1222 申込・内見はいえらぶBBから。広告掲載不可。既存インターネットのみ利用可能。クリーニング費用：55,000円 24時間サポート：16,500円 事務手数料：11,000円 賃貸保証：加入要 保証会社：いえらぶ安心保証 初回保証料：総賃料の5.0% 更新保証料：1万円 口座振替手数料：440円 鍵交換代等：有 27,500円～ 利用駅1：都営三田線 蓮根 徒歩15分 利用駅2：東武東上線 上板橋 徒歩23分		

新宿本店

新宿区新宿3-21-4新宿ニュータウンビル1階  
TEL: 03-6279-2032



みずべや  
水商売のお部屋



あずま通り店

新宿区歌舞伎町1-8-3良川ビル2階  
TEL: 03-6205-5732



毎月インターネットWi-Fi使用料無料！！

★海外審査も大歓迎★家具・家電付に変更も可能！

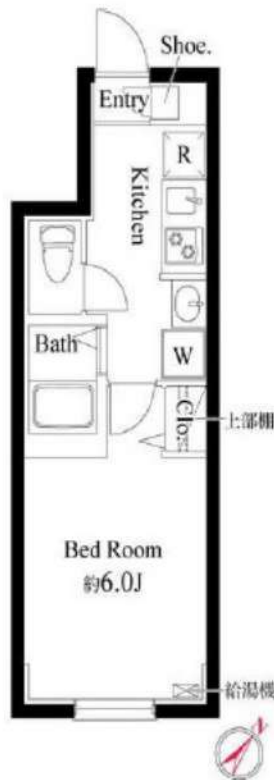
Access

都営三田線  
「新板橋」駅徒歩 5分

JR埼京線  
「板橋」駅徒歩 10分



- カラーTVモニター付オートロックシステム
- 防犯性の高いダブルロック・ディンプルキー
- 収納便利なツール型シューズボックス
- お掃除し易いフローリング仕様
- 室内を快適にするエアコン標準装備
- シングルレバー混合水栓
- (収納付)2口ガスコンロシステムキッチン
- 24時間常時風量換気システム
- 雨天・冬は必須！浴室換気乾燥暖房涼風機
- 清潔な暖房付き温水シャワートイレ
- ★Wi-Fiネット無料
- ↑速度等詳細はTel.03-5456-5152
- BS/CS110※別途費用
- 雨の日も便利な室内物干し有
- 収納便利なクローゼット
- 駐輪場:登録料5,500円※先着順
- 中型犬1匹・猫1匹迄可※別途敷金1ヶ月
- 敷地内ゴミ置き場
- 24時間受取可能！宅配BOX
- 高齢者・二人入居・海外審査OK！



0104 号室 専有面積 20.29㎡

間取 1K

賃料 **86,000** 円/月

共益費 10,000 円/月

物件概要

所在地／ 東京都板橋区板橋4丁目40-11  
 構造・規模／ 鉄筋コンクリート造 4階建  
 総戸数／ 19 戸  
 築年月／ 2023年10月17日  
 入居日／ 2026年01月12日

契約条件

敷金0ヶ月・礼金0ヶ月

M保証システム利用料:家賃総額の55%(最低金額5.5万円)  
 24Hサポート料22,000円/2年・鍵交換代22,000円  
 室内抗菌処理代17,600円事務手数料11,000円  
 当社指定賃貸入居者総合保険加入の事(別途費用)  
 ※賃料口座引落し(決済サービス料:月額550円)  
 普通賃貸借2年契約  
 ※LPガス(開栓時保証金1万円)  
 ☆キャンペーンは10/末迄の成約者様限定



**24時間安心サポート**

設備のトラブルに24時間365日の受付体制

**医療健康サービス 24**

看護師が24時間365日相談可※適応条件有

※図面と現況が異なる場合、現況優先とさせていただきます。  
 ※退去時清掃費用、更新時更新費用等がございます。

新宿本店 新宿区新宿3-21-4新宿ニュータワービル1階  
 TEL: 03-6279-2032



みずべや  
水商売のお部屋



あずま通り店 新宿区歌舞伎町1-8-3良川ビル2階  
 TEL: 03-6205-5732

# フェニックス池袋North 408

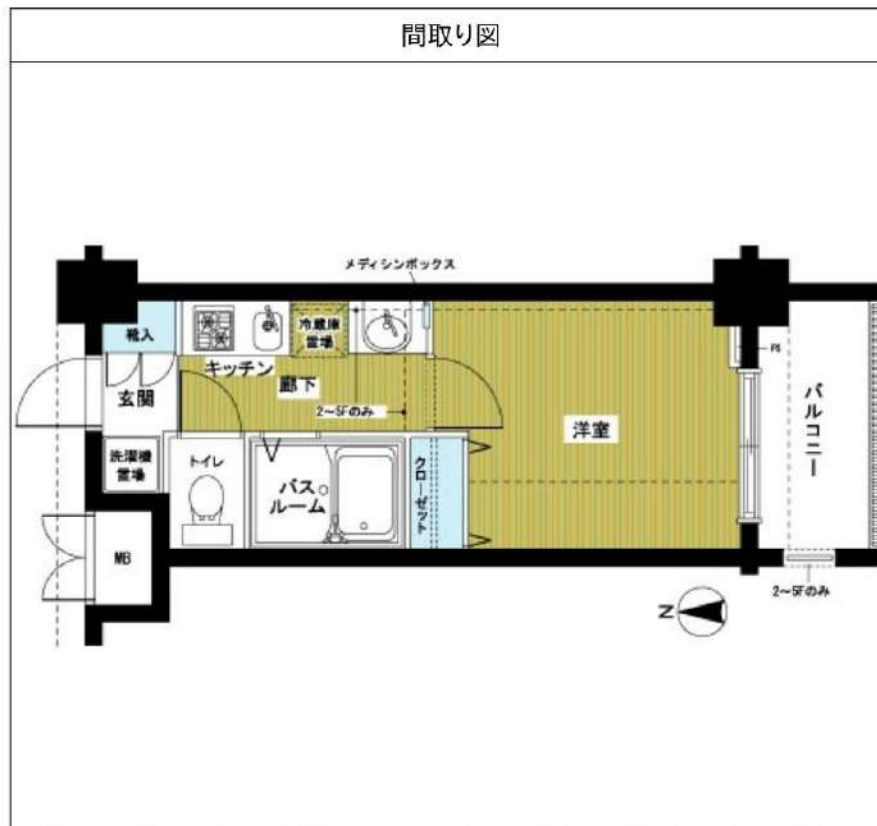
物件種別	間取り	賃料	管理費等
マンション	1K	88,000円	10,000円

敷金/保証金	88,000円	礼金/権利金	88,000円
敷引/償却金		更新料	1ヶ月(新賃料)
更新事務手数料			
その他費用	<small>[-一時金] 鍵交換費用(税込): 27,500円                  [月次費用] 家財保険+付帯サービス(税込): 1,735円                  [備考] ■契約時: 当月分+翌月分の賃料・管理費をお支払い頂きます ■解約時: ルームクリーニング費用及び借主負担分の原状回復費用をお支払い頂きます</small>		
物件所在地	東京都豊島区池袋1丁目7-23		
交通	山手線 池袋駅 徒歩9分 西武池袋線 池袋駅 徒歩11分 東京メトロ丸ノ内線 池袋駅 徒歩9分		
間取り詳細	4階: 洋室 6.10畳		
構造	鉄筋コンクリート 4階 / 5階建		
面積	21.53㎡	向き	南
築年月	2007年4月11日	契約期間	普通借家契約 2年
退去日	2025年11月6日	入居時期	2025年11月下旬
駐車場	要問合せ 駐輪場 バイク置き場		
設備	2口ガス(グリル付)バス・トイレ別 独立洗面台 浴室換気乾燥機 追焚 エアコン フローリング		
入居諸条件			
損害保険			
保証会社	必須 トーシンライフ、オリコフォレントインシュア、全保連/保証料: 初回=賃料等×50%、月額=賃料等×1%		
備考	■住居専用 ■民泊利用不可 ■自転車: 月額500円 バイク: 月額1000~2000円 ※要空き確認・2年分一括払い ■部屋タイプ: D ※内装は入居までに変更となる場合がございます ■外国籍相談可(申込条件: 在留カード必須、日本語読み書き出来る方、連帯保証人必須: 日本人又は永住者) ◆内見予約は『スマート内覧』◆		

外観



その他





# SYFORME MINAMI-IKEBUKURO 501 号室

分譲賃貸マンション「SYFORME(シーフォルム)」シリーズならではのスタイリッシュなデザインと充実設備がポイントです。



利回りくん



【設備・条件その他】

エレベーター、宅配ボックス、敷地内ごみ置き場、バルコニー、フローリング、エアコン、BS、CS、CATV、ネット使用料不要、分譲賃貸、システムキッチン、カウンターキッチン、バストイレ別、浴室乾燥機、温水洗浄便座、洗面所独立、洗面台、24時間換気システム、クロゼット、シューズボックス、オートロック、防犯カメラ、モニター付きオートロック、ゴミ出し24時間OK、保証会社利用可、外国人可、学生向け、小型犬可、猫可

※図面と現況が異なる場合は現況を優先いたします。

賃料	112,000円		
	共益費	8,000円	
敷金	1ヶ月	礼金	1ヶ月
	所在地		
東京都豊島区南池袋4丁目			
副都心線有楽町線 徒歩4分			
有楽町線東池袋駅 徒歩6分			
有楽町線池袋駅 徒歩12分			
交通	構造・規模	鉄筋コンクリート・7階建	
	所在階	5階	間取
建物	築年月	2018年6月	方角
	平米数	壁芯26.09㎡	バルコニー面積
契約	種別	普通借家契約	契約期間
	解約予告	2ヶ月前 (大手法人の場合相談可)	
更新料	1ヶ月	ペット	可能
	火災保険	20,000円	鍵交換代
その他	室内清掃費	52,800円	(退去時)
	入居者サポート	SYLAプレミアムクラブ加入 24,200円(税込)/2年 更新時より 26,400円(税込)/2年	
保証会社	クレディセゾン	他取り扱い有り	
	初回40%、以降10,000円/年(総賃料15万円以上:14,000円/年)~	外国籍の方	エボスGTNを利用。初回保証料60%、月額保証料2%、年間保証料無し
引渡	入居時期	期日指定2025年12月下旬	
	現況	居住中	解約予定日
備考	2025年12月16日		
	◆お申込時、当社が運営するサービス「利回りくん」にも申込情報が登録されます。入居後、本登録を行う事ですぐにサービスを利用する事ができます。※本サービスの登録は無料です。 ◆ペット飼育可の場合: ペット飼育時は敷金1ヶ月積み増し。 ◆内見開始日前の申込: 先行契約のみ申込可		

新宿本店 新宿区新宿3-21-4新宿ニューワールドビル1階  
 TEL: 03-6279-2032



みずべや  
 水商売のお部屋



あずま通り店 新宿区歌舞伎町1-8-3良川ビル2階  
 TEL: 03-6205-5732



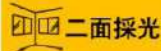
FOR RENT

## クレアール巣鴨 601号室

山手線巣鴨駅 徒歩5分

丸ノ内線新大塚駅 徒歩15分  
都営三田線千石駅 徒歩16分

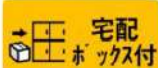
角部屋



二面採光

TVモニター付  
オートロック浴室  
乾燥機ペット飼育可能  
犬・猫可(小型2匹まで)※保証金  
1ヶ月追加

オール電化

宅配  
ボックス付

IHコンロ



SOHO相談



※図面と現況が異なる場合は、現況を優先致します。

原状回復  
要項

- 貸室内の清掃(基本料金(別途消費税)～30㎡:48,000円、～50㎡:63,000円、～60㎡:73,000円、61㎡～:専有面積に応じる)
- エアコンクリーニング(1台:13,000円税別)
- ペット飼育可能物件の場合はペット飼育のお客様退去時、消臭消毒費用(15,000円税別)はご負担いただきます。
- 保証金は貸主受領時に全額償却されます。預かり金ではありません。退去時原状回復で借主が負担すべき費用の内、保証金の額までは貸主負担に変更することとし、借主への請求から差し引かれます。

## 賃貸マンション

賃料	169,000円	管理費	15,000円
間取	2K	専有面積	壁芯41.92㎡
保証金	1ヵ月	礼金	1ヵ月
敷金	0ヵ月	更新料	1.5ヵ月
住居表示	東京都豊島区北大塚1丁目2-13		
建築構造 所在階	鉄筋コンクリート地上11階	所在階	6階
入居日	相談	建物竣工	2007年6月
現況	空室	退去予定日	-
ペット飼育	可能	くらしーど24	2年16,500円
火災保険料	少額短期保険 2年18,000円～	鍵交換代	24,200円
設備			
備考	<ul style="list-style-type: none"> <li>■KDDIひかりone(別途契約)</li> <li>■オール電化</li> <li>■保証会社必須</li> <li>■解約2ヶ月前予告 ■短期解約違約金有</li> <li>■ペット飼育の場合保証金1ヶ月追加</li> <li>■入居審査後、インターネット・電気・ガス・水道のご利用に関し、業者よりお電話させていただきます。</li> <li>■居住中・完成前の物件は全て先行契約になります。</li> <li>■駐輪場・駐車場等の確認は共用部管理会社へお問い合わせください。</li> <li>■共用部管理会社: ㈱日本コミュニティー 03-5366-1222</li> </ul>		
保証会社	【初回】賃料+管理費合計の50%	:	92,000円
第1候補	【月次】賃料+管理費合計の1.5%	:	2,760円
短期違約金	1年未満: 総賃料1ヶ月分(184,000円)		

新宿本店

新宿区新宿3-21-4新宿ニューターワビル1階  
TEL: 03-6279-2032みずべや  
水商売のお部屋

あずま通り店

新宿区歌舞伎町1-8-3良川ビル2階  
TEL: 03-6205-5732