

ハーモニーレジデンス川崎#002 307

物件種別	間取り	賃料	管理費等
マンション	1K	78,500円	15,000円

セキュリティも室内設備も充実 ペット可 高級分譲賃貸マンション

セキュリティも室内設備も充実 ペット可 高級分譲賃貸マンション



※図面と異なる場合は現況を優先となります。

敷金/保証金	0円	礼金/権利金	78,500円
敷引/償却金	0円	更新料	1.5ヶ月(新賃料)
更新事務手数料			
その他費用			
物件所在地	神奈川県川崎市川崎区南町22-1		
交通	京浜東北線 川崎駅 徒歩10分 京急本線 京急川崎駅 徒歩14分 南武線 八丁畷駅 徒歩9分		
間取り詳細			
構造	鉄筋コンクリート 3階 / 14階建		
面積	20.61㎡	向き	南東
築年月	2016年10月	契約期間	普通借家契約 2年
退去日		入居時期	2025年8月10日
駐車場	駐輪場 バイク置き場		
設備	浴室乾燥、IHクッキングヒーター、オール電化、電気給湯、バス・トイレ別、CS、シャワー、2ロコンロ、温水洗浄便座、エアコン、洗面所独立、室内洗濯機置場、押入、BS、人感照明センサー、モニター付オートロック、シューズボックス、クローゼット、フローリング、2F以上、トイレ有、ユニットバス、バス有、システムキッチン、洗面化粧台、TVインターホン、エレベーター2基、デザイナーズ、風除室、外壁タイル張り、宅配BOX		
入居諸条件	ペット可、事務所不可、二人入居可		
損害保険	要 22,000円(2年)		
保証会社	必須 保証会社必須~50%(最低保証料5万円)		
備考	<ul style="list-style-type: none"> ■入居中サポート/21450円 ■抗菌代/17600円 ■事務手数料/11000円 ■保証会社必須~50%(最低保証料5万円) ■保険/22000円 ■鍵費用/22000円 ■契約期間(2年普借) ※違約金有 ☆AZPの賃料+1万円でスーパーゼロプラン適用★0 ■ペット飼育時条件有 		

新宿本店 新宿区新宿3-21-4新宿ニューターワビル1階
TEL: 03-6279-2032



みずべや
水商売のお部屋



あずま通り店 新宿区歌舞伎町1-8-3良川ビル2階
TEL: 03-6205-5732

分譲賃貸マンション
AZEST川崎大師II

京急大師線

「川崎大師」 駅徒歩 2 分

ペット飼育可(猫・小型犬1匹)：敷金+1ヶ月(解約時償却)



賃料	82,000 円		
管理費	10,000 円		
礼金	1ヶ月	敷金	0ヶ月
間取り	1K	号室	307号室
専有面積	25.51㎡	築年月	2019年8月
所在地	神奈川県川崎市川崎区大師駅前1-8-8		
構造	鉄筋コンクリート造		
階数	9階建ての3階部分		
現況	空室	入居可能日	即入居可
契約期間	普通借家 2年間		
更新料	新賃料の1ヵ月分		
更新手数料	20,000円(税別)		
家財保険	月額利用料に含む		
安心サポート	16,500円(税込)/2年		
メンテナンス費	新賃料1ヶ月(解約時償却)		
鍵交換代	27,500円(税込)		
賃貸保証料			
全保連：初回賃料総額60% 月額利用料：1,990円 ※家財保険料・年間保証料・引落手数料が含む			
備考・特約	大手法人連帯保証人相談可：敷金・礼金2ヶ月		
	1年未満の解約の場合違約金1ヶ月		
	書類作成費5,500円(税込) 但し、電子契約の場合不要		
建物管理：AZEST-PRO(株)03-5960-1800			



※図面と現況が異なる場合、現況優先となります。

主要設備	エアコン	○	1基	ガス	都市ガス	バス	○	追焚機能	-	浴室乾燥機	○	トイレ	○	ウォレット	○	バストイレ	別	洗面所	-	独立洗面台	○
	キッチン種別	ガス	コンロ	-	2口コンロ	○	IHコンロ	-	床	フローリング	洗濯機置場	○	室内	エレベーター	○	オートロック	○				
	宅配BOX	○	CS/フジ	-	CATV	-	インターネット使用料無料	○	駐輪場	要確認	-	円/月額	バイク置場	要確認	-	円/月額	駐車場	空無	-	円/月額	

新宿本店 新宿区新宿3-21-4新宿コートワビル1階
TEL：03-6279-2032



みずばや
水商売のお部屋



あずま通り店 新宿区歌舞伎町1-8-3良川ビル2階
TEL：03-6205-5732

ロアール川崎新町

号室	賃料
406	82,000円



管理費	13,000円		
敷金	0ヶ月	礼金	1ヶ月
所在地	神奈川県川崎市川崎区 京町1丁目17-11		
交通	JR南武線 川崎新町 徒歩7分 JR南武線 八丁畷 徒歩11分 京急本線 鶴見市場 徒歩12分		
構造	鉄筋コンクリート(RC造) 6階建		
専有面積	26.1㎡	開口部方位	北
総戸数	30戸	間取り	1K
築年月	2022/11	契約期間	2年
入居日	08/20 07/30退去		
設備等	都市ガス, 公共下水, 宅配BOX, 浴室乾燥機, ペット相談, ガスコンロ, システムキッチン, コンロ2口, エレベーター, エアコン, 外国人相談, 角部屋, 独立洗面台, 防犯カメラ, 温水洗浄便座, ルームシェア相談, ネット無料, 光ファイバー, 各居室照明, オートロック, ゴミ置場		
備考	インターネット使用(工事を含む)、BS・CS・CATVの視聴には別途料金が発生する場合があります。 駐輪場、バイク置場、駐車場等の料金、共用部の設備については建物管理会社へお問合せ下さい。 鍵交換料: 27,500円(税込) 解約予告: 1ヶ月前		

★保証会社利用必須★

保証会社：日本トラストコーポレーション保証
初回保証料：総賃料の80%+月額保証料：総賃料の1%
※その他の保証会社をご利用いただく場合がございます。

◇火災保険17,000円～

◆クリーニング費用55,000円(税込) ※退去時に別途支払

※インターネットは指定業者のみ利用可(※利用料無料)

《契約時の必要書類》

申込人：身分証のカラーコピー・住民票

入居者：顔写真付き身分証のカラーコピー(もしくは住民票+顔写真)

図面が現状と異なる場合は現状優先とします。
更新料:新賃料の1ヶ月分

新宿本店 新宿区新宿3-21-4新宿ニュータワービル1階
TEL: 03-6279-2032



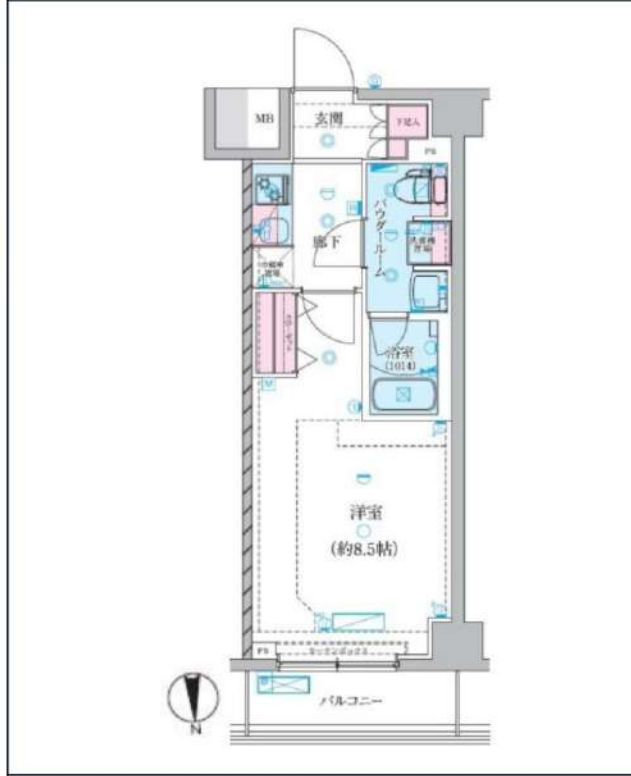
みずべや
水商売のお部屋



あずま通り店 新宿区歌舞伎町1-8-3良川ビル2階
TEL: 03-6205-5732

ジェノヴィア川崎鈴木町スカイガーデン

外国籍・留学生相談 大型犬・猫・多頭飼育相談



京急大師線「鈴木町」徒歩5分
京急大師線「川崎大師」徒歩9分
京急大師線「港町」徒歩12分

号室	賃料
118	85,000円

管理費	10,000円		
敷金	0ヶ月	礼金	0ヶ月
その他費用	ハウスクリーニング38,500円(退去時)、契約事務手数料11,000円(入居時)		
所在地	〒210-0805 神奈川県川崎市川崎区伊勢町17-3		
構造・階建	RC 1階部分 / 6階		
築年月	2023年6月	専有面積	26.35㎡
間取り	1K	開口向き	北
契約期間	普通借家2年	更新料	1ヶ月(新賃料)
保険	更新事務手数料		
保証会社	ルームバンク(グ) 保証料(初回契約時)40%、保証料(月額)2700円、※月額保証に保険、駆けつけ費用含む ※外国籍の場合、初回保証料100% 年毎10,800円		
退去予定日	2025年8月18日	入居時期	2025年9月上旬
備考	・1年未満の解約は短期解約違約金⇒賃料、管理費総額1ヶ月分 ・解約予告2ヶ月前 ・水商売の方 保証会社+保証人+契約時ルームクリーニング代必須 ・ペット飼育の場合、敷金1ヶ月増額/解約時償却&初回保証料+20%(敷金解約時償却に原状回復費用は含まれません) ・外国籍学生での申込の場合、契約時に敷金1ヶ月増額+ルームクリーニング代必須 ・鍵交換無 希望の場合は27,500円税込		

都市ガス	独立洗面台	インターネット 使用料無料	システムキッチン	宅配ボックス	駐輪場	バイク置き場	浴室乾燥機	ウォシュレット	オートロック	洗濯機室内	エアコン
ペット相談	二人入居相談	防犯カメラ	エレベーター	バス・トイレ別	コンロ2口	フローリング	バルコニー/バルコニー	礼金0	24Hゴミ置き場	クローゼット	24H換気システム

※現況と図面に相違がある場合は、現況優先となります。

・BS/CS(要確認) ・Wi-Fi無料(要確認) ・駐輪場/バイク置き場/駐車場(要空確認) ・退室前の申込みは先行契約となります ・民泊不可 ・契約時、緊急連絡先の身分証写し提出必須 ・保険料は保証会社によって変更がございます

駐輪場等の空き確認はこちらへ→ 株式会社グッドコム 03-5338-0160

新宿本店 新宿区新宿3-21-4新宿ニューターワビル1階
TEL: 03-6279-2032



みずべや
水商売のお部屋



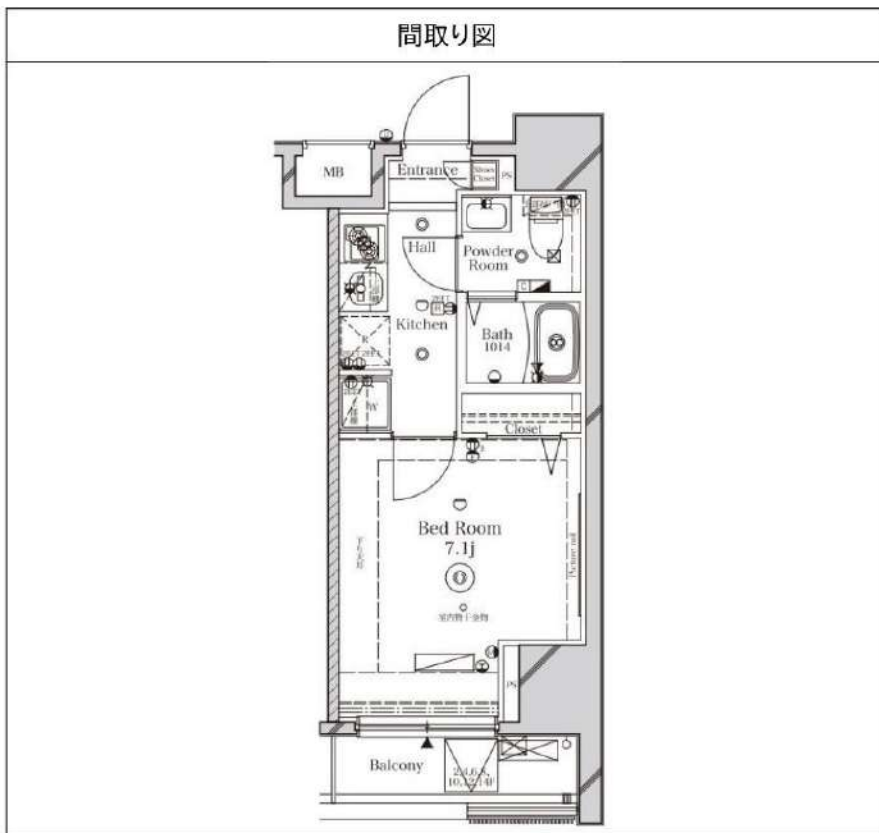
あずま通り店 新宿区歌舞伎町1-8-3良川ビル2階
TEL: 03-6205-5732

ラフィスタ川崎 501

物件種別	間取り	賃料	管理費等
マンション	1K	92,000円	15,000円

ペット可 高級分譲賃貸マンション バス・トイレ別 便利なアクセス!セキュリティも室内設備も充実!

ペット可 高級分譲賃貸マンション バス・トイレ別 便利なアクセス!セキュリティも室内設備も充実!



敷金/保証金	92,000円	礼金/権利金	92,000円
敷引/償却金	92,000円	更新料	1.5ヶ月(新賃料)
更新事務手数料			
その他費用			
物件所在地	神奈川県川崎市幸区南幸町2丁目60-1		
交通	京浜東北線 川崎駅 徒歩8分 京急本線 京急川崎駅 徒歩14分 東海道本線(東日本) 川崎駅 徒歩8分		
間取り詳細			
構造	鉄筋コンクリート 5階 / 14階建		
面積	22.80㎡	向き	北東
築年月	2015年1月	契約期間	普通借家契約 2年
退去日		入居時期	2025年8月28日
駐車場	駐輪場 バイク置き場		
設備	浴室乾燥, ガス給湯, バス・トイレ別, CS, シャワー, 2口コンロ, ガスキッチン, 温水洗浄便座, エアコン, 洗面所独立, 室内洗濯機置場, 押入, BS, シューズボックス, モニタ付オートロック, 洗面化粧台, クローゼット, フローリング, トイレ有, ガスコンロ, ユニットバス, バス有, システムキッチン, TVインターホン, デザイナーズ, エレベーター, 外壁タイル張り, 宅配BOX		
入居諸条件	ペット可, 事務所不可, 二人入居可		
損害保険	要 23,000円(2年)		
保証会社	必須 保証会社必須/～50%		
備考	<ul style="list-style-type: none"> ■入居中サポート/21450円 ■抗菌代/17600円 ■事務手数料/11000円 ■保証会社必須/～50% ■保険/23000円 ■鍵費用/22000円 ■契約期間(2年普通借) ※違約金有☆AZPの賃料+1万円でスーパーゼロプラン適用★0 ■ペット飼育時条件有 		

※図面と異なる場合は現況を優先となります。

新宿本店 新宿区新宿3-21-4新宿ニュータワービル1階
TEL: 03-6279-2032



みずべや
水商売のお部屋



あずま通り店 新宿区歌舞伎町1-8-3良川ビル2階
TEL: 03-6205-5732

新築 木下の賃貸

安心管理システム
24時間監視
女性・学生に人気！

住み心地抜群の2フロア
Re-Room
専任のインテリアデザイナー

メイクスアート 川崎Ⅳ

インターネット基本使用料無料・2人入居可能！



♪ホームステージング203・904設備済み♪



※図面と現状が異なる場合には現状を優先とします。

料率表 (単位: 円)					
1001	1002	1003	1004	1005	管理費
103,000	103,000	103,000	103,000	103,000	15,000
A2: 25.81㎡	D: 25.81㎡	C: 25.81㎡	F: 25.81㎡	E: 25.81㎡	
901	902	903	904	905	
102,500	102,500	102,500	102,500	102,500	
A2: 25.81㎡	D: 25.81㎡	C: 25.81㎡	F: 25.81㎡	E: 25.81㎡	
801	802	803	804	805	
102,000	102,000	102,000	102,000	102,000	
A2: 25.81㎡	D: 25.81㎡	C: 25.81㎡	F: 25.81㎡	E: 25.81㎡	
701	702	703	704	705	
101,500	101,500	101,500	101,500	101,500	
A2: 25.81㎡	D: 25.81㎡	C: 25.81㎡	F: 25.81㎡	E: 25.81㎡	
601	602	603	604	605	
101,000	101,000	101,000	101,000	101,000	
A2: 25.81㎡	D: 25.81㎡	C: 25.81㎡	F: 25.81㎡	E: 25.81㎡	
501	502	503	504	505	
100,500	100,500	100,500	100,500	100,500	
A2: 25.81㎡	D: 25.81㎡	C: 25.81㎡	F: 25.81㎡	E: 25.81㎡	
401	402	403	404	405	
100,000	100,000	100,000	100,000	100,000	
A2: 25.81㎡	D: 25.81㎡	C: 25.81㎡	F: 25.81㎡	E: 25.81㎡	
301	302	303	304	305	
99,500	99,500	99,500	99,500	99,500	
A2: 25.81㎡	D: 25.81㎡	C: 25.81㎡	F: 25.81㎡	E: 25.81㎡	
201	202	203	204	205	
99,000	99,000	99,000	99,000	99,000	
A2: 25.81㎡	D: 25.81㎡	C: 25.81㎡	F: 25.81㎡	E: 25.81㎡	
1F					
エントランス、管理室、24時間監視、駐輪場、マルチRXX、エレベーター					

※路上駐車、絶対に禁止※
※エントランスは爆弾掲載禁止※

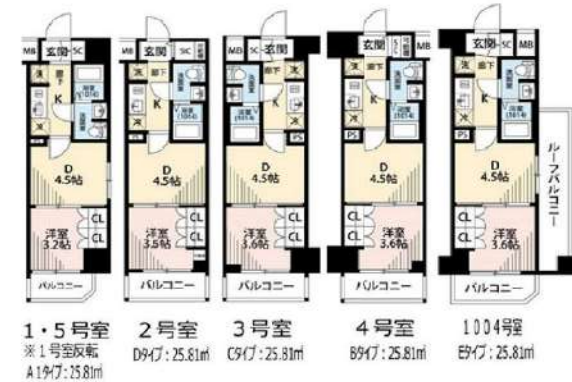
ACCESS		
JR東海道本線	川崎駅	徒歩 9分
JR東武線・京急本線	八丁畷駅	徒歩 9分
京急本線	京急川崎駅	徒歩 11分

ペット飼育相談可！
(小型犬1匹または猫2匹まで、敷金2ヵ月)

EQUIPMENT	
①ガスキッチン・ガス・トイレ・バス	②冷暖房システム (エアコン2台)
③収納家具	④フローリング (床)
⑤洗濯機	⑥カーペット敷き
⑦エアコン	⑧照明器具
⑨カーテン	⑩トイレ (温水洗浄便座)
⑪24時間対応の監視カメラ	
OUTLINE	
所在地	川崎市川崎区定町1-0-1
築年数	築年数10年未満
総戸数	20戸
ペット飼育	可 (※詳細は別途要)
自動車庫	あり (※詳細は別途要)
バイク駐留	あり (※詳細は別途要)
管理会社	株式会社キズナエコー (03-5508-2257)
LEASE CONDITION	
保証人	なし
契約期間	2年間 (更新可)
解約手続	1ヶ月前
鍵交還	0円
木下の賃貸 基本の賃料	1,980円 (税込)/月

※保証会社利用必須です。木下グループご利用の場合、初月保証料80%と月額550円 (税込) の利用手数料、また2年毎に20,000円の滞り保証金が必要となります。※CDTV、インターネット等に関する場合は、料金は別途要。詳細は別途要。※退去時に敷金返金手数料(入居時)・クリーニング代(3,500円 (税込))・(お部屋の空室に)クリーニング・エアコン洗浄代(16,500円 (税込)) が必要です。
※BBN-NET対応物件の場合、月額基本使用料は無料ですが、オプションサービスは別途費用がかかります。※入居者様ご自身の責任で、月額の滞り保証金が必要となります。※木下の賃貸の加入必須。月額1,980円 (税込) 円～(入居時)・月額の500円 (付帯のオプション)・退去時) ※2年毎滞り保証金、退去時1ヶ月分の滞り保証金が必要。『入居時』・『退去時』のCDTV・エアコン・オプションは、退去時で退去料、転居、転用、変更等の二次利用が認められます。
上記諸条件の厳格な遵守、維持、転用、変更等が認められる場合は、法的措置をとる場合がございます。』

メイクスアート 川崎Ⅳ



※図面と現状が異なる場合には現状を優先とします。

ZOOM川崎EAST 1308

物件種別	間取り	賃料	管理費等
マンション	1K	108,000円	8,000円

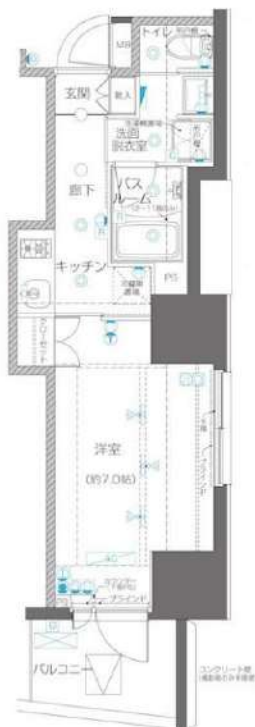
敷金/保証金	108,000円	礼金/権利金	108,000円
敷引/償却金		更新料	
更新事務手数料			
その他費用	<small>[-一時金] 鍵交換費用(税込): 33,000円 [月次費用] 家財保険+付帯サービス(税込): 1,735円 (備考) ■契約時: 当月分+翌月分の賃料・管理費をお支払い頂きます ■ペット飼育時: 敷金1ヶ月追加(別途飼育相則参照・要申請書) ■解約時: ルームクリーニング費用及び借主負担分の原状回復費用をお支払い頂きます</small>		
物件所在地	神奈川県川崎市川崎区東田町10-2		
交通	京浜東北線 川崎駅 徒歩7分 京急本線 京急川崎駅 徒歩8分 南武線 川崎駅 徒歩7分		
間取り詳細	13階: 洋室 7.00畳		
構造	鉄筋コンクリート 13階 / 15階建		
面積	26.17㎡	向き	南西
築年月	2020年10月5日	契約期間	定期借家契約 2年
退去日		入居時期	相談
駐車場	要問合せ 駐輪場 バイク置き場		
設備	2口ガス バス・トイレ別 独立洗面台 脱衣室 浴室換気乾燥機 追焚 温水洗浄便座 角部屋 二面採光		
入居諸条件	ペット可		
損害保険			
保証会社	必須 トーシンライフ、オリコフォレントインシュア、全保連/保証料: 初回=賃料等×50%、月額=賃料等×1%		
備考	■民泊利用不可 ■自転車: 月額500円 バイク: 月額2,000円 ※要空き確認・2年分一括払い ■部屋タイプ: H ■一部法人保証会社未加入時: 敷金・礼金を各1ヶ月追加 ■定期借家2年 ■外国籍相談可(申込条件: 在留カード必須、日本語読み書き出来る方、連帯保証人必須: 日本人又は永住者) ◆内見予約は『スマート内覧』◆		

外観



その他

間取り図



※図面と異なる場合は現況を優先となります。

新宿本店 新宿区新宿3-21-4新宿ニュータワービル1階
TEL: 03-6279-2032



みずべや
水商売のお部屋



あずま通り店 新宿区歌舞伎町1-8-3良川ビル2階
TEL: 03-6205-5732