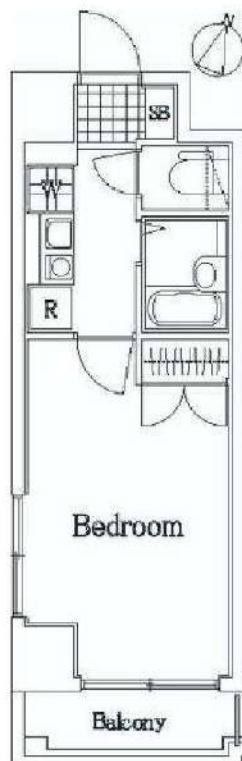


クレーション中野北

号室	賃料
404	73,000円



図面が現状と異なる場合は現状優先とします。
更新料:新賃料の1.5ヶ月分

管理費	6,000円		
敷金	1ヶ月	礼金	1ヶ月
所在地	東京都中野区 江古田4丁目35-3		
交通	西武新宿線 沼袋 徒歩9分		
構造	鉄筋コンクリート(RC造) 9階建		
専有面積	22.28㎡	開口部方位	南東
総戸数	32戸	間取り	1K
築年月	2001/05	契約期間	2年
入居日	05/20		
設備等	都市ガス, 公共下水, オートロック, 宅配BOX, 温水洗浄便座, B・T別, 洗濯機置き場室内, ガスコンロ, エレベーター, エアコン, 角部屋, 2階以上の物件, 外国人相談		
備考	建物管理会社: ユニオン・シティサービス TEL: 03-5308-2571 駐車場・駐輪場・バイク置場、インターネット等の 共用設備は建物管理会社へご確認ください。 駐車場: 有/駐輪場: 有/バイク置場: 無 クリーニング費(退去時支払): 47,300円(税込) エアコンクリーニング費用(退去時支払): 11,000円(税込) 賃料引落手数料(月額): 440円(税込) 鍵交換料: 22,000円(税込) 保険料: 18,000円/2年		

- 保証会社必須
日本国籍の方: 初回保証料【賃料+管理費】の50%
外国籍の方: 初回保証料【賃料+管理費】の70%
(更新保証料: 1年ごと10,000円)
※学生特典: 初回・更新保証料無料(日本国籍の方)
※海外審査可能(外国籍の方)
※一部法人契約は、保証会社未加入相談可能(礼金1ヵ月積増)

- 申込時必要書類
日本国籍の方: 顔写真身分証・保険証
外国籍の方: 在留カード・パスポート(顔写真ページ)
※申込者様の属性により追加書類をご提出いただく場合がございます。

- 入居者安心サポート: 無料
弊社営業時間外は、夜間緊急センターと提携しており、24時間365日サポートしております。

新宿本店

新宿区新宿3-21-4新宿ニューワークビル1階
TEL: 03-6279-2032



みずがべや
水商売のお部屋



あずま通り店

新宿区歌舞伎町1-8-3良川ビル2階
TEL: 03-6205-5732

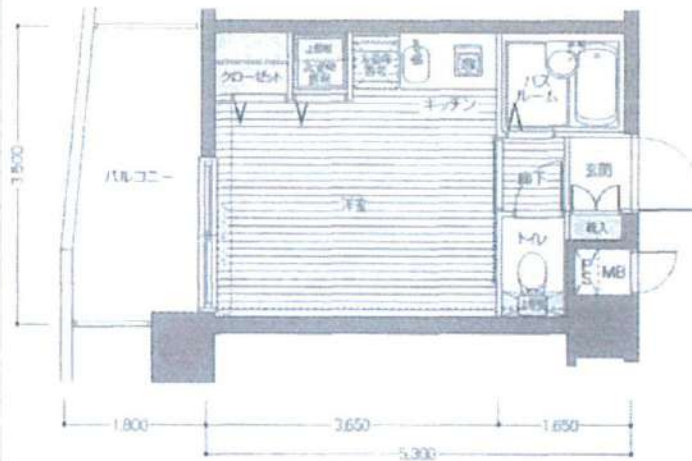
FOR
RENT

賃料
管理費

86,000 円
8,000 円

- JR総武線「大久保駅」徒歩9分
- JR総武線「東中野駅」徒歩10分
- JR山手線「新大久保駅」徒歩12分

フェニックス北新宿エルミタージュ
703 号室



所在地	東京都新宿区北新宿4-4-1
間取	1R
建築年月	2001年5月
専有面積	18.55㎡
月額賃料	86,000 円
月額管理費	8,000 円
敷金・礼金	敷金 0 ヶ月 礼金 1 ヶ月
契約期間	普通賃貸借契約 2年間
構造・階層	RC造 地上9階建て
開口向き	南
現況	空き予定 (5/29解約予定)
引渡	相談
設備等	<ul style="list-style-type: none"> ○エレベーター○バイク置き場○駐輪場○敷地内ゴミ置場 ○防犯カメラ○宅配ボックス○オートロック ○モニター付インターネット○バス別○エアコン○キッチン ○シューズボックス○室内洗濯機置き場○バスルーム○浴室乾燥機
備考	<ul style="list-style-type: none"> ●保証会社: 利用必須(賃料総額50%~、月々賃料総額の1.1%) ●早期解約違約金有: 1年未満解約/賃料総額の1ヶ月分 ●解約予告: 2ヶ月前 ●更新料: 新賃料の1ヶ月分 ●更新事務手数料: 新賃料の0.25ヶ月分(税別) ●ルームクリーニング費用: 40,000円(税別)/解約時 ●エアコンクリーニング費用: 15,000円(税別)/基/解約時 ●家財保険料: 18,000円/2年間 ●24時間サポート料: 15,000円(税別)/2年間 ●60歳以上の方は見守りサービスへ別途要加入: 1,500円(税別)/月額 ●鍵交換費用AL運動無: 30,000円(税別)~/必須



新宿本店

新宿区新宿3-21-4新宿ニュータワービル1階
TEL: 03-6279-2032



みずもや
水商売のお部屋



あずま通り店

新宿区歌舞伎町1-8-3良川ビル2階
TEL: 03-6205-5732

築浅家具付き賃貸マンション
プレシャス中野 301号室

1R

JR中央線
JR総武線
東京外口東西線

『中野』 駅 徒歩 5 分

【物件概要】

所在地： 中野区中野3-47-13
構 造： 鉄骨造4階建て
築年月： 2020年5月



家具・床暖房付
音声映像転送

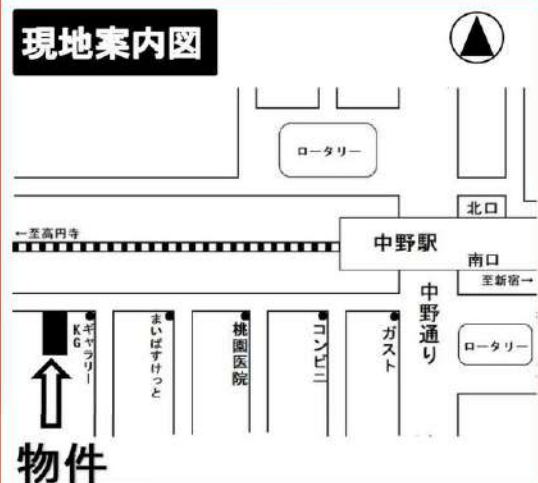
ミニ冷蔵庫・洗濯機・電子レンジ・テーブル・電気ケトル

礼金0ヶ月・敷金0ヶ月 共益費3,000円

号 室	402	401
面 積	約17.42㎡	約17.29㎡
賃 料		
号 室	302	301
面 積	約17.42㎡	約17.29㎡
賃 料		88,000
号 室	202	201
面 積	約17.42㎡	約17.29㎡
賃 料		
号 室	102	101
面 積	約17.42㎡	約17.29㎡
賃 料		



現地案内図



緊急時対応 24時間管理サービス

- ★オートロック完備
- ★カラーTVモニター付インターフォン
- ★トイレ・シャワーセパレート
- ★音声転送式防犯カメラ設置
- ★システムガス1口
- ★ウォシュレット
- ★室内洗濯機置場
- ★エアコン完備
- ★床暖房
- ★収納



ペット相談！（敷金3ヶ月積増）

※図面と現況が相違している場合は現況優先にてご了承下さい。

新宿本店 新宿区新宿3-21-4新宿ニューワークビル1階
TEL：03-6279-2032



みずべや
水商売のお部屋



あずま通り店 新宿区歌舞伎町1-8-3良川ビル2階
TEL：03-6205-5732

プレール・ドゥーク早稲田 - 305号室

南向き!角部屋!ウォークインクローゼット!

1K 100,000円

共益費10,000円
礼金1ヶ月 敷金なし

東西線 早稲田 徒歩 4分

有楽町線 江戸川橋 徒歩 11分
東西線 神楽坂 徒歩 14分

所在	東京都新宿区早稲田鶴巻町519-1		
同取詳細	洋(5.9畳)		
構造・階建	RC3階/9階建		
専有面積	23.91㎡	建物種別	マンション
築年月	2007年7月	開口向き	南
入居時期	2025年6月下旬	更新料	1.5ヶ月
損保	要2万円2年		
契約期間	普通賃貸(2年)		
保証会社	加入要(いえらぶパートナーズ/利用費用50%)		
駐車場	-		
入居諸条件	ペット不可 楽器不可		
その他費用	24サポート(必須)1,100円(毎月)、書類作成費(必須)16,500円、2箇所鍵交換(必須)44,000円、虫駆除サービス(任意)16,500円、除菌サービス(任意)16,500円		
周辺施設	ヨークフーズ早稲田店まで354m まいばすけつと早稲田鶴巻町店まで369m ファミリーマート早稲田鶴巻町店まで89m セブンイレブン早稲田店まで198m ローソンスストア100早稲田鶴巻町店まで236m ツルハドラッグ早稲田店まで452m		
設備	ガス:都市、バス1箇所、トイレ1箇所、エアコン、室内洗濯機置場、ガスコンロ2口設置済、バスタイレ別、シャワー、洗面化粧台、洗浄便座、システムキッチン、角部屋、バルコニー、シューズボックス、ウォークインクローゼット、モニターオートロック、エレベータ、集合郵便受け、駐輪場、防犯カメラ、分譲タイプ、外壁タイル、敷地内ごみ置き場		
備考	※先行契約 ※内見・申込はいえらぶBB ※初回保証料:賃料等の50%(更新料:1.2万円/年、振替手数料:550円/税込、最低保証料2.5万) ※外国籍・外国人(初回保証料:賃料等の100%)可 ※生保・高齢者・法人契約要相談 ※火災保険は保証委託契約と一体型のプランです ※解約時の4-4リターン・173リターンは借主負担 ※短期解約違約金(6ヶ月未満賃料等2ヶ月分、1年未満賃料等1ヶ月分) ※申込時にいえらぶBBの条件を要確認、4駅利用可、3泊線利用可		



※掲載情報と現状が異なる場合は現状が優先となります。

新宿本店 新宿区新宿3-21-4新宿ニューワールドビル1階
TEL: 03-6279-2032



みずいべや
水商売のお部屋



あずま通り店 新宿区歌舞伎町1-8-3良川ビル2階
TEL: 03-6205-5732

ZESTY西新宿III

■敷0 礼0



- ◆TVモニター付オートロック
- ◆共用部防犯カメラ
- ◆宅配BOX ◆ウォールスルーメールBOX
- ◆安心のカードキー ◆ドアガード
- ◆2口ガスシステムキッチン
- ◆フローリング ◆エアコン完備
- ◆バス・トイレ別温水洗浄便座
- ◆コンクリート系地のアクセントウォール

- ◆お洒落なライティングレール
- ◆フローリング ◆ホルトフック
- ◆クローゼット ◆フイドスイッチ
- ◆スリッパな洗面台 (ミラーキャビネット)
- ◆ピクチャーレール ◆浴室換気乾燥機
- ◆インターネット対応 (別途費用)
- ◆電気契約は貸主指定「ENSプラン」となります



図面が現状と異なる場合は現状優先とします。
更新料:新賃料の1ヶ月分

号室	賃料
0202	104,000円

管理費	13,000円		
敷金	0ヶ月	礼金	0ヶ月
所在地	東京都新宿区 西新宿3丁目18-14		
交通	京王新線 初台 徒歩4分 JR山手線 新宿 徒歩17分 都営大江戸線 都庁前 徒歩14分		
構造	鉄筋コンクリート(RC造) 4階建		
専有面積	25.89㎡	開口部方位	南西
総戸数	29戸	間取り	1K
築年月	2006/01	契約期間	2年
駐車場等	駐車場有り, バイク置き場無し, 駐輪場有り ※空き状況要確認		
入居日	06/16 内見06/16~		
設備等	都市ガス, 公共下水, オートロック, 宅配BOX, B・T別, 浴室乾燥機, 洗濯機置き場室内, ガスコンロ, コンロ2口, フローリング, エアコン, デジ対応, 防犯カメラ, 温水洗浄便座, 洗面台, 収納, インターネット種類光, 外装コンクリート打, 敷地内ごみ置き場		
備考	<small>保証会社及び火災保険に加入必須 ・お申込 (初回40%+月次保証料980円) は別途火災保険費用 入居時に鍵交換費用 (16,500円 (税込)) をご負担頂きます 解約予告: 2ヶ月前 更新料: 新賃料の1ヶ月 ◆当該マンション敷地は、市街地再開発 (仮称) 西新宿三丁目西地区 第一種市街地再開発事業の都市計画区域に含まれております。 ※申込情報を再開発事業者へ共有する必要があります。 ※入居日が変更になる場合がございます。</small>		

【申込審査時必要書類】

- 個人: 顔写真付身分証明 源泉徴収票等
- 法人: 会社概要 会社謄本 決算書 入居者身分証
- ※その他必要に応じて請求させていただきます。

新宿本店

新宿区新宿3-21-4新宿ニュータウンビル1階
TEL: 03-6279-2032



みずべや
水商売のお部屋



あずま通り店

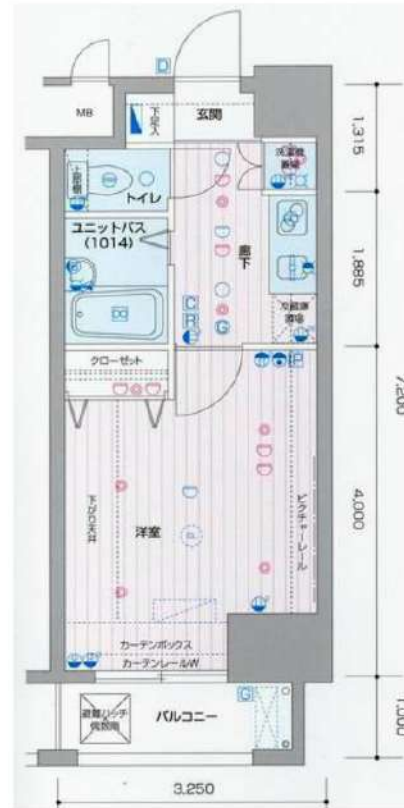
新宿区歌舞伎町1-8-3良川ビル2階
TEL: 03-6205-5732

外壁タイル張り,分譲タイプ,2F以上,オートロック,モニタ付オートロック,ディンプルキー,24時間緊急通報システム,セキュリティ有り,角住戸

【外観】



【間取り図】



※図面と現状が異なる場合は現状優先となります。

賃料	106,500円		
管理費等	15,000円	間取り	1K
敷金	無	礼金	1ヶ月
敷引 償却金	- -	保証金	-
建物名	メインステージ市ヶ谷曙橋		
物件種別	マンション	号室	0401号室
建物所在地	東京都新宿区市谷仲之町 4-44		
交通	都営新宿線 曙橋 徒歩4分 都営大江戸線 牛込柳町 徒歩6分		
間取詳細			
構造・規模	鉄骨鉄筋コンクリート 12階建 4階		
専有面積	23.4㎡	向き	南東
築年月	2004年2月27日	契約期間	2年
入居時期	即時	更新料	1.5ヶ月(新賃料)
損害保険	有 16,000円 24ヶ月		
駐車場	駐輪場,バイク置き場		
設備	エレベーター,24時間ゴミ出し可,風除室,敷地内ゴミ置き場,宅配BOX,システムキッチン,2口コンロ		
その他費用	[一時金] ハウスクリーニング費用(退去時請求:49,500円 退去時鍵交換費用(契約時請求):29,700円 AMLクラブサポート費用(契約時請求):16,500円 [備考] ①短期解約違約金有(2エアコンクリーニング費用(1台あたり16,500円税込み・退去時請求)		
入居諸条件	ペット不可 事務所不可 楽器等の使用不可 学生可		
保証会社	必須 家賃総額より50%~		
備考	引越し業者指定 保証会社必須(セゾン) 退去時要清掃代 解約予告50日前 電力業者指定有 ネット込(ギガプライズ)		

情報更新日 2025年4月28日

No.02440401

新宿本店 新宿区新宿3-21-4新宿ニュータワービル1階
TEL: 03-6279-2032



みずべや
水商売のお部屋



あずま通り店 新宿区歌舞伎町1-8-3良川ビル2階
TEL: 03-6205-5732

FOR RENT

DIPS野方 204号室

西武新宿線野方駅 徒歩3分

西武新宿線沼袋駅 徒歩14分
総武線高円寺駅 徒歩25分
分譲賃貸マンションインターネット
無料スマート家電
コントローラー設置外出先から
エアコンを
つけられます！

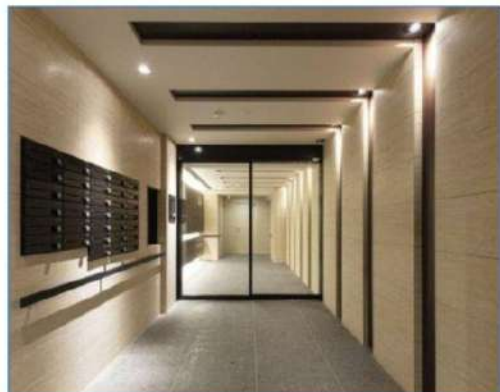
角部屋



二面採光



南向き

TVモニター付
オートロックペット飼育可能
犬・猫可(小型2匹まで)※保証金
1ヶ月追加

共用部

VR内見

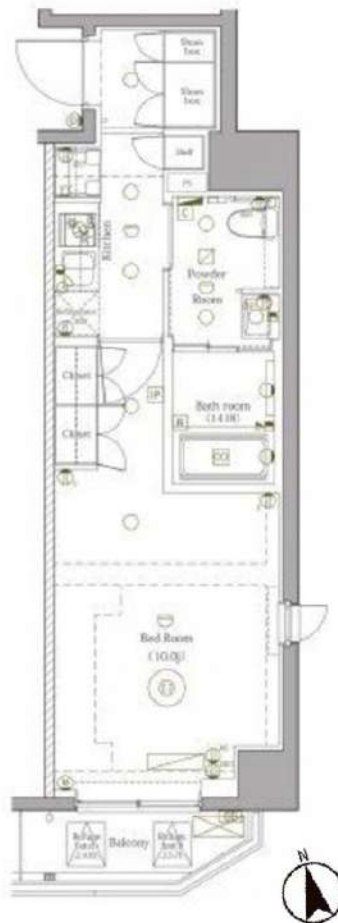


専有部

VR内見



専有部のVR内見はマンション内の
同タイプの別部屋です。
間取り・建具の色等が実際の部屋と
異なる場合があります。



※図面と現況が異なる場合は、現況を優先致します。

賃料	134,000円	管理費	15,000円
間取	1K	専有面積	壁芯33.40㎡
保証金	1ヵ月	礼金	0ヵ月
敷金	0ヵ月	更新料	1.5ヵ月
住居表示	東京都中野区野方4丁目20-3		
建築構造 所在階	鉄筋コンクリート地上7階		所在階 2階
入居日	相談	建物竣工	2023年1月
現況	居住中	退去予定日	2025年5月24日
ペット飼育	可能	くらしど24	2年16,500円
火災保険料	少額短期保険 2年18,000円～	鍵交換代	24,200円
設備			
備考	<ul style="list-style-type: none"> ■インターネット「シーファイブ、Wi-Fi」(無料) ■保証会社必須 ■解約2ヶ月前予告 ■短期解約違約金有 ■ペット飼育の場合保証金1ヶ月追加 ■入居審査後、インターネット・電気・ガス・水道のご利用に関し、業者よりお電話させていただきます。 ■駐輪場・駐車場等の確認は共用部管理会社へお問い合わせください。 ■居住中・完成前の物件は全て先行契約になります。 ■共用部管理会社：㈱日本コミュニティー 03-5366-1222 		
保証会社	【初回】賃料+管理費合計の50%	:	74,500円
第1候補	【月次】賃料+管理費合計の1.5%	:	2,235円
短期違約金	1年未満：総賃料2ヶ月分 (298,000円) 2年未満：総賃料1ヶ月分 (149,000円)		

原状回復
要項

- 貸室内の清掃(基本料金(別途消費税)～30㎡：48,000円、～50㎡：63,000円、～60㎡：73,000円、61㎡～：専有面積に応じる)
- エアコンクリーニング(1台：13,000円税別)
- ペット飼育可能物件の場合はペット飼育のお客様退去時、消臭消毒費用(15,000円税別)はご負担いただきます。
- 保証金は貸主受領時に全額償却されます。預かり金ではありません。退去時原状回復で借主が負担すべき費用の内、保証金の額までは貸主負担に変更することとし、借主への請求から差し引かれます。

新宿本店

新宿区新宿3-21-4新宿ニューワールドビル1階
TEL: 03-6279-2032みずや
水商売のお部屋

あずま通り店

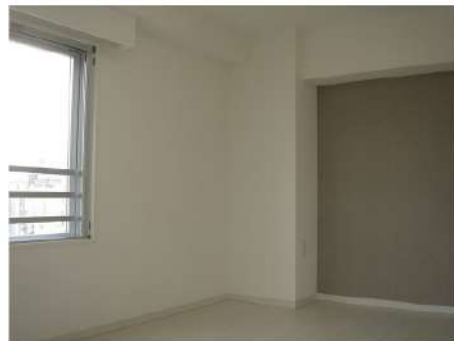
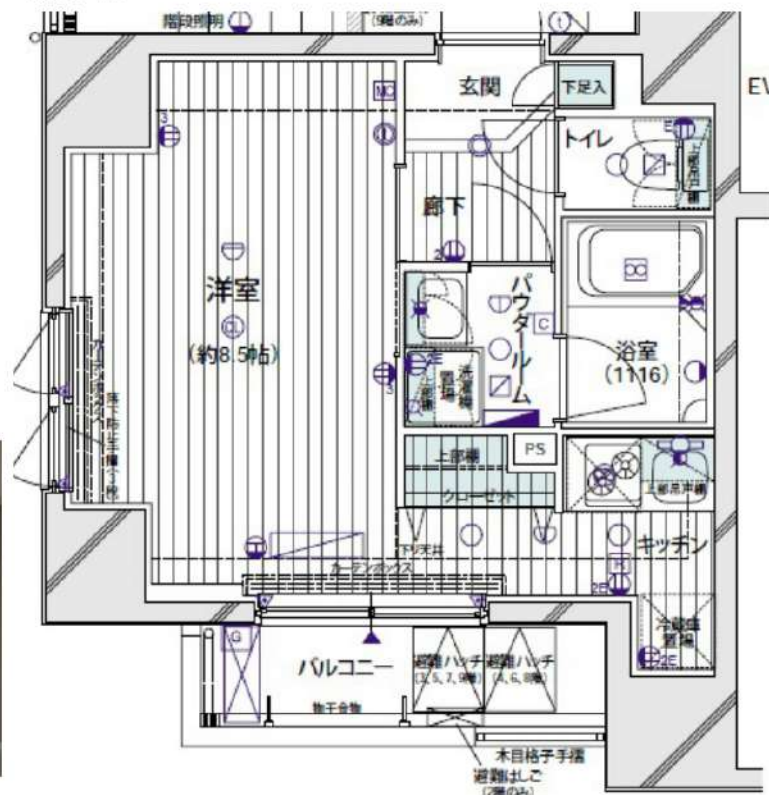
新宿区歌舞伎町1-8-3良川ビル2階
TEL: 03-6205-5732

防犯カメラ,耐震構造,外壁タイル張り,分譲タイプ,2F以上,オートロック,モニタ付オートロック,ダブルロック,ディンプルキー,ダブルディンプルキー,24時間緊急通報システム,角住戸

【外観】



【間取り図】



※図面と現状が異なる場合は現状優先となります。

賃料	145,000円		
管理費等	15,000円	間取り	1K
敷金	無	礼金	1ヶ月
敷引 償却金	-	保証金	-
建物名	メインステージ東新宿		
物件種別	マンション	号室	0801号室
建物所在地	東京都新宿区新宿6丁目27-6		
交通	東京メトロ副都心線 東新宿 徒歩3分 都営大江戸線 東新宿 徒歩3分		
間取詳細	洋室(8.5畳)		
構造・規模	鉄筋コンクリート9階建8階		
専有面積	25.88㎡	向き	北東
築年月	2014年5月下旬	契約期間	2年
入居時期	2025年5月下旬予定	更新料	1.5ヶ月(新賃料)
損害保険	有 16,000円 24ヶ月		
駐車場			
設備	エレベーター, 24時間ゴミ出し可, 風除室, 敷地内ゴミ置き場, 宅配BOX, システムキッチン, 2口コンロ		
その他費用	[一時金] ハウスクリーニング費用(退去時請求: 49,500円 退去時鍵交換費用(契約時請求): 29,700円 AMLクラブサポート費用(契約時請求): 16,500円 [備考] ①短期解約違約金有(2エアコンクリーニング費用(1台あたり16,500円税込込み・退去時請求)		
入居諸条件	ペット可 事務所不可 楽器等の使用不可 二人相談		
保証会社	必須 家賃総額より50%~		
備考	ペット可(敷1) 引越業者当社指定 保証会社必須(セゾン) 退去時要清掃代 解約予告50日前 電力会社指定有		

情報更新日 2025年4月28日

No.05900801

新宿本店 新宿区新宿3-21-4新宿ニュータワービル1階
TEL: 03-6279-2032



みずべや
水商売のお部屋



あずま通り店 新宿区歌舞伎町1-8-3良川ビル2階
TEL: 03-6205-5732