

物件種目	[住居用] マンション		
物件名	スカイコートヌーベル新宿落合		
号室名	804 (8階部分)		
所在地	〒161-0032 東京都新宿区中落合2丁目26-12		
交通	西武池袋線「椎名町」徒歩8分 西武新宿線「下落合」徒歩11分 大江戸線「中井」徒歩12分		
建築構造	鉄骨鉄筋コンクリート造 地上11階 総戸数39戸		
間取タイプ	1K[洋室]		
専有面積	20.09㎡	開口部方位	西
築年	2002年01月		
現況/入居時期	退去予定(5/26) / 2024年6月中旬		
賃料	70,000 円		
共益費・管理費	9,500円		
敷金	1ヶ月		
礼金	1ヶ月		
保証金		償却・敷引	1ヶ月
更新料	新賃料の1ヶ月		
契約期間	2年間		
町内会費			
駐車場	空きなし		
備考			
集合郵便受・避難ハッチ・消火器・自動火災警報器・連結送水管・避雷針			
設備			
【キッチン】給湯器(都市ガス)・ガスコンロ(2口)【水廻り】風呂(ユニットバス)・トイレ(水洗)・洗面台(浴室内)・バス・トイレ別・洗濯機置場(室内)【冷暖房】エアコン(冷暖房)【収納】シューズボックス【放送・通信】BS・CS・UHFアンテナ(地デジ用)・インターネット対応【セキュリティ】オートロック・宅配BOX・インターホン(カメラ付き)【その他】専用ゴミ置場・エレベーター(1基)・自転車置場・電気・ガス(都市ガス)・水道(公営)・排水(公共下水)・バルコニー/ベランダ・分譲タイプ			
条件			
【条件】外国人契約可能・単身者限定・保証会社利用必須			



C2タイプ



※ この資料は物件の概略紹介資料になります。写真、間取図面、設備、概要などが現況と異なる場合は現況優先となります。

特記事項:
 webサービス広告掲載 [許可]・チラシ、雑誌等掲載広告 [許可]・保証会社:保証会社利用必須 初回40% 次年度1万円~ 申込によって異なりますのでご確認下さい。
 ・保険:保険要加入 火災保険 2年契約 20,000円・更新事務手数料:11,000円(税込/更新時)・24サポート(2年毎):16,500円(税込/契約時)・消臭抗菌費:16,500円(税込/契約時)・カギ交換費用:29,700円(税込/契約時)・契約事務手数料:11,000円(税込/契約時)・エアコンクリーニング費用:16,500円(税込/退去時)
 ※現況優先※個人の転賃禁止
 ※短期解約違約金有(6ヶ月以内解約時賃料管理費の2ヶ月分、1年以内解約時賃料管理費の1ヶ月分)
 ※敷金退去時償却※ペット飼育不可
 ※空き予定物件はすべて先行契約でのご案内となります。先行申込は受け付けておりません。

業務情報

新宿本店 新宿区新宿3-21-4新宿ニューワールドビル1階
 TEL: 03-6279-2032



みずべや
 水商売のお部屋



あずま通り店 新宿区歌舞伎町1-8-3良川ビル2階
 TEL: 03-6205-5732

分譲賃貸マンション SKYCOURT TAKADANOBABA VI

スカイコート高田馬場第6

高田馬場徒歩圏内

下落合徒歩圏内

JR山手線『高田馬場』駅徒歩11分
西武新宿線『下落合』駅徒歩4分



■ 物件概要

- 名称 / スカイコート高田馬場第6
- 所在地 / 東京都新宿区下落合4丁目2番10号
- 構造 / 鉄筋コンクリート造地上10階建て
- 竣工 / 2002年5月
- 交通 / JR山手線『高田馬場』駅徒歩11分
西武新宿線『下落合』駅徒歩2分

■ 賃貸条件

- 礼金 / 1ヶ月
- 敷金 / 0ヶ月
- 更新料 / 新賃料1.5ヶ月分
- 火災保険料 / 18,000円
- 条件 / 文書事務手数料 5,500円(税込)
鍵交換費用 27,500円(税込)
振替事務手数料 330円(税込)/月
短期解約違約金有り(1年未満1ヶ月)
ステージ安心サポート24 19,800(税込)

■ その他

- / 保証会社加入のこと
保証人不要プランご相談可能
初回保証料：毎月支払額の50%
※学生プラン有り：初回保証料 10,000円～
月額保証料 700円
※保証会社利用しない場合は、敷金2ヶ月

～ご利用保証会社～

- エポスROOM iD・ルームバンクインシュア
- ※留学生プラン 初回：毎月支払い合計額の100%（最低保証40,000円）
月額保証料 700円
- 外国人サポートプラン利用料 10,800円/年（初年度より）
- ※初期費用のお支払いにクレジットカード決済をご利用可
- ※法人様契約の際の諸条件は別途お問い合わせください

【募集条件】

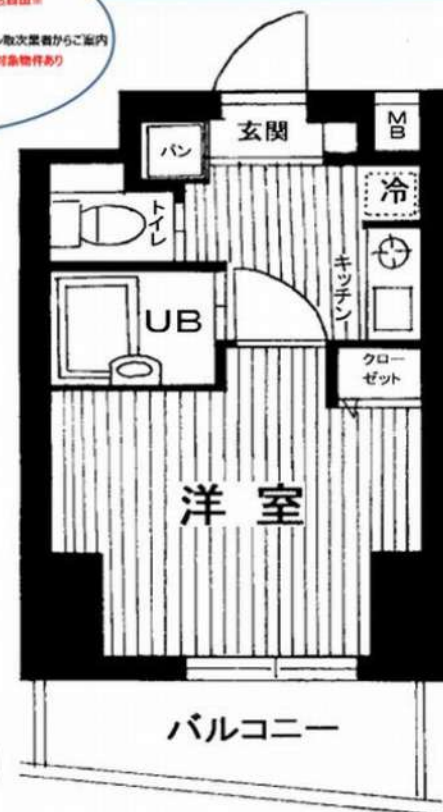
号室	賃料	間取り	専有面積	現況
302	75,000円	1K	20.15㎡	6/4退去予定
管理費 8,000円				

■ 設備概要

- ◇TVモニター付オートロック
- ◇室内洗濯機置き場
- ◇フローリング
- ◇エアコン1基
- ◇クローゼット
- ◇BS アンテナ
- ◇インターネット（NTT・au光・つなぐネット）個別契約※他回線不可
- ◇宅配ボックス
- ◇1口ガスシステムキッチン
- ◇バス・トイレ別
- ◇クローゼット
- ◇フローリング
- ◇敷地内ゴミ置き場
- ◇メールボックス
- ◇エレベーター

*ライフラインに関して**申込自由**

*電気含むその他ライフライン→ライフライン取次業者からご案内
事前にご案内をお願いします！※対象物件あり



*図面と現況が異なる場合は、現況優先と致します。

※退去時、賃主の指定業者による室内のクリーニング費用(44,000円・税込)・エアコン内部洗浄(14,300円・税込/台)は借主様負担となります。

新宿本店

新宿区新宿3-21-4新宿ニューワールド1階
TEL: 03-6279-2032



みずべや
水商売のお部屋



あずま通り店

新宿区歌舞伎町1-8-3良川ビル2階
TEL: 03-6205-5732

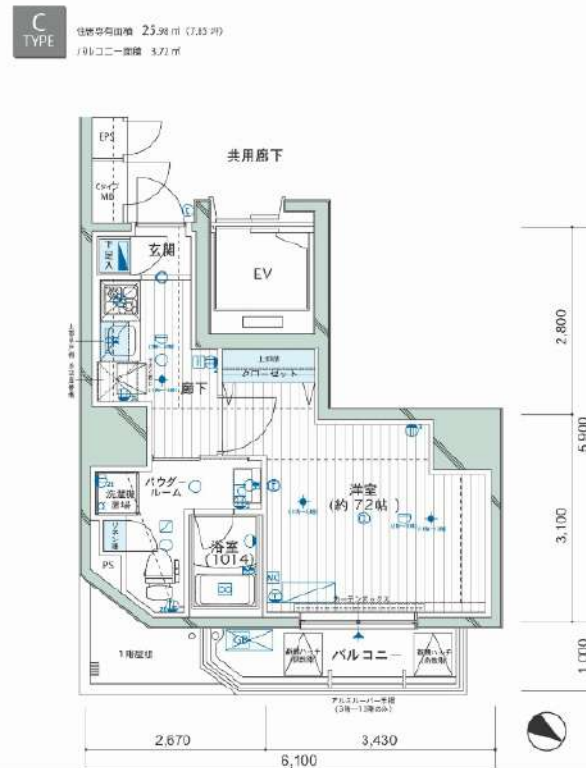
☆最寄り駅徒歩6分☆角部屋☆ペット飼育可☆

防犯カメラ,外壁タイル張り,分譲タイプ,2F以上,オートロック,モニタ付オートロック,ディンプルキー,24時間緊急通報システム,角住戸

【外観】



【間取り図】



※図面と現状が異なる場合は現状優先となります。

賃料	95,000円		
管理費等	15,000円	間取り	1K
敷金	無	礼金	1ヶ月
敷引 償却金	-	保証金	-
建物名	メインステーション新宿II		
物件種別	マンション	号室	0503号室
建物所在地	東京都新宿区西新宿4丁目39-27		
交通	京王新線 初台 徒歩6分 都営大江戸線 西新宿五丁目 徒歩9分		
間取詳細	洋室(7.2畳)		
構造・規模	鉄筋コンクリート 13階建 5階		
専有面積	25.98㎡	向き	北東
築年月	2011年12月31日	契約期間	2年
入居時期	2024年5月26日予定	更新料	1.5ヶ月(新賃料)
損害保険	有 16,000円 24ヶ月		
駐車場			
設備	エレベーター, 24時間ゴミ出し可, 風除室, 敷地内ゴミ置き場, 宅配BOX, システムキッチン, 2ロコンロ		
その他費用	[一時金] 退去時鍵交換費用(契約時請求): 22,000円 ルームクリーニング費(退去時請求): 49,500円 AMLクラブサポート費(契約時請求): 16,500円		
入居諸条件	ペット可 事務所不可 楽器等の使用不可 二人相談		
保証会社	必須 家賃総額の50%~		
備考	ペット可(敷1) 引越業者当社指定 保証会社必須 退去時要清掃代 解約予告50日前		

情報更新日 2024年5月9日

No.05610503

新宿本店

新宿区新宿3-21-4新宿ニューターワビル1階
TEL: 03-6279-2032



みずべや
水商売のお部屋



あずま通り店

新宿区歌舞伎町1-8-3良川ビル2階
TEL: 03-6205-5732

貸マンション

下落合駅

A Z S E T 下落合 503

間取り
1K

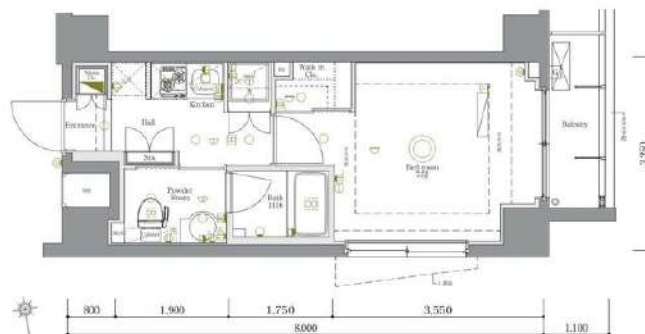
専有面積
26.00㎡

築年月
2017年11月



チェックポイント！

駐輪場有,主要採光面:西向き,ペット相談 小型犬可 猫可(総賃料1ヶ月増(償却)),保証人不要,2面採光分譲タイプ,角部屋,B・T別,シャワー,浴室乾燥機,トイレ,温水洗浄便座,洗面所,洗面所独立システムキッチン,ウォークインクローゼット,シューズボックス,都市ガス,フローリング,エアコン,C S,B S端子,インターネット使用料無料,オートロック,モニタ付インターホン,防犯カメラ,24時間セキュリティ,バルコニー,エレベーター,宅配BOX



物件種目	貸マンション
最寄駅	下落合
間取タイプ	1K
賃料	賃料 99,000円
賃貸条件	礼金なし 敷金なし 保証金なし

物件所在地	東京都新宿区上落合1丁目9-10		
交通	西武新宿線 下落合 徒歩4分		
建物	建物名	A Z S E T 下落合 503	
	構造・規模	RC 9階建/5階部分	
	使用部分積	26.00㎡	
	間取内訳	洋 7.5	
築年月	2017年11月	契約期間	2年
管理費等	10,000円/月		
駐車場			
現況	空家	入居可能時期	即時
設備	B・T別,シャワー,浴室乾燥機,トイレ,温水洗浄便座,洗面所,洗面所独立,システムキッチン,ウォークインクローゼット,シューズボックス,都市ガス,フローリング,エアコン,C S,B S端子,インターネット使用料無料,オートロック,モニタ付インターホン,防犯カメラ,24時間セキュリティ,バ...		
保険等	要 2年20,000円		
備考	クリーニング費用:55,000円 シジミサポート24:16,500円 事務手数料:11,000円 口座引落手数料:440円/月 賃貸保証:加入要 初回保証料:総賃料の100% 年次1万円 鍵交換代等:有 26,000円~ 利用駅1:西武新宿線 中井 徒歩6分 利用駅2:東京メトロ東西線 落合 徒歩8分		

この図面は物件情報の一部を抜粋して掲載しております。(現況優先)
入居日・引渡日変更や付帯条件、別途料金等が発生する場合がありますのでご確認ください。

at home

infosheet 物件番号 69822787094

新宿本店 新宿区新宿3-21-4新宿ニューターワビル1階
TEL:03-6279-2032



みずべや
水商売のお部屋

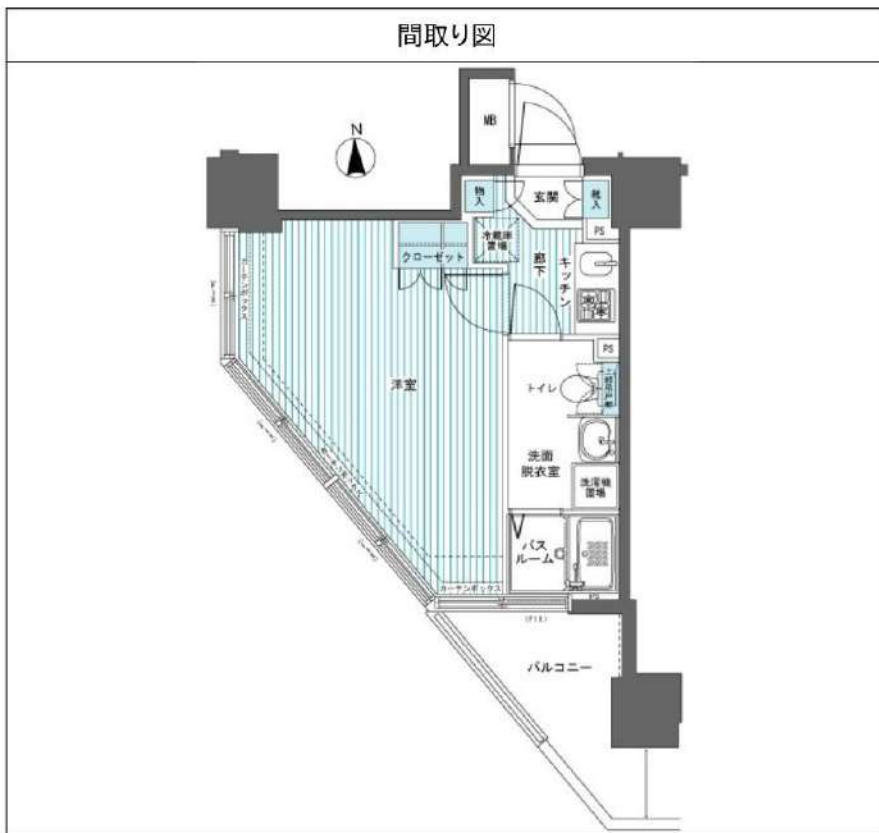


あずま通り店 新宿区歌舞伎町1-8-3良川ビル2階
TEL:03-6205-5732

フェニックス西参道タワー 604

物件種別	間取り	賃料	管理費等
マンション	1K	110,000円	10,000円

敷金/保証金	110,000円	礼金/権利金	110,000円
敷引/償却金		更新料	1ヶ月(新賃料)
更新事務手数料			
その他費用	<small>[-一時金] 鍵交換費用(税込): 27,500円 [月次費用] 家財保険+付帯サービス(税込): 1,735円 (備考) ■契約時: 当月分+翌月分の賃料・管理費をお支払い頂きます ■ペット飼育時: 敷金1ヶ月追加(別途飼育相則参照・要申請書) ■解約時: ルームクリーニング費用及び借主負担分の原状回復費用をお支払い頂きます</small>		
物件所在地	東京都渋谷区代々木4丁目30-5		
交通	京王新線 初台駅 徒歩5分 小田急線 参宮橋駅 徒歩9分 中央線 新宿駅 徒歩14分		
間取り詳細	6階: 洋室 8.90畳		
構造	鉄筋コンクリート 6階 / 24階建		
面積	25.79㎡	向き	南
築年月	2008年8月8日	契約期間	普通借家契約 2年
退去日		入居時期	相談
駐車場	要問合せ 駐輪場 バイク置き場		
設備	2口ガス バス・トイレ別 独立洗面台 浴室換気乾燥機 エアコン フローリング 角部屋 二面採光		
入居諸条件	ペット可		
損害保険			
保証会社	必須 トーシンライフ、オリコフォレントインシュア、全保連/保証料: 初回=賃料等×50%、月額=賃料等×1%		
備考	■民泊利用不可 ■自転車: 月額500円 バイク: 月額1,000円 ~2,000円(契約時2年間一括払い※台数要確認) ■部屋タイプ: M ◆内見予約は『スマート内覧』◆◆外国籍相談可(申込条件: 在留カード 必須、日本語読み書き出来る方、連帯保証人必須: 日本人又は永住者)) ■大手法人保証会社未加入時: 敷金・礼金を各1ヶ月追加 ※内装は 入居までに変更となる場合がございます		



※図面と異なる場合は現況を優先となります。

新宿本店

新宿区新宿3-21-4新宿ニュータワービル1階
TEL: 03-6279-2032



みずのべや
水商売のお部屋



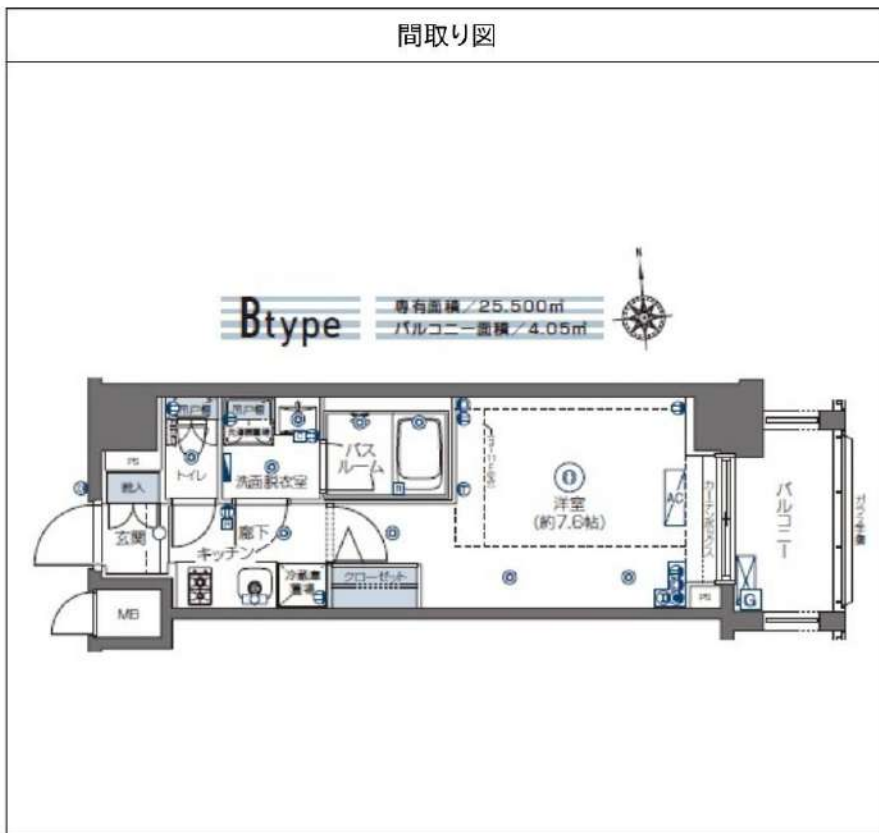
あずま通り店

新宿区歌舞伎町1-8-3良川ビル2階
TEL: 03-6205-5732

ZOOM四谷左門町 402

物件種別	間取り	賃料	管理費等
マンション	1K	111,000円	10,000円

敷金/保証金	111,000円	礼金/権利金	111,000円
敷引/償却金		更新料	1ヶ月(新賃料)
更新事務手数料			
その他費用	<small>[-一時金] 鍵交換費用(税込): 33,000円 [月次費用] 家財保険+付帯サービス(税込): 1,735円 (備考) ■契約時: 当月分+翌月分の賃料・管理費をお支払い頂きます ■ペット飼育時: 敷金1ヶ月追加(別途飼育相則参照・要申請書) ■解約時: ルームクリーニング費用及び借主負担分の原状回復費用をお支払い頂きます</small>		
物件所在地	東京都新宿区左門町13-13		
交通	東京メトロ丸ノ内線 四谷三丁目駅 徒歩3分 中央・総武線各停 信濃町駅 徒歩8分 都営新宿線 曙橋駅 徒歩10分		
間取り詳細	4階: 洋室 7.60畳		
構造	鉄筋コンクリート 4階 / 13階建		
面積	25.50㎡	向き	東
築年月	2015年2月26日	契約期間	普通借家契約 2年
退去日	2024年5月28日	入居時期	2024年6月中旬
駐車場	駐輪場 バイク置き場		
設備	2口ガス 独立洗面台 脱衣室 浴室換気乾燥機 追焚 温水洗浄便座 フローリング 室内洗濯機置場		
入居諸条件	ペット可		
損害保険			
保証会社	必須 トーシンライフ、オリコフォレントインシュア、全保連/保証料: 初回=賃料等×50%、月額=賃料等×1%		
備考	■民泊利用不可 ■自転車: 月額500円 バイク: 月額2,000円(契約時2年間一括払い※台数要確認) ■部屋タイプ: B ■外国籍相談可(申込条件: 在留カード必須、日本語読み書き出来る方、連帯保証人必須: 日本人又は永住者) ■大手法人保証会社未加入時: 敷金・礼金を各1ヶ月追加 ◆内見予約は『スマート内覧』◆		



※図面と異なる場合は現況を優先となります。

新宿本店 新宿区新宿3-21-4新宿ニュータワービル1階
TEL: 03-6279-2032



みずべや
水商売のお部屋



あずま通り店 新宿区歌舞伎町1-8-3良川ビル2階
TEL: 03-6205-5732

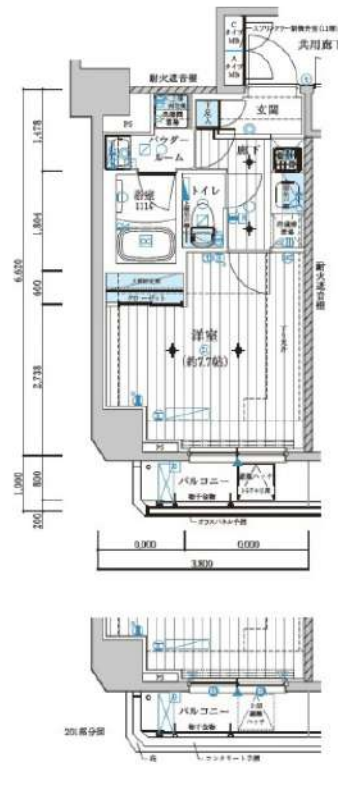
☆最寄り駅徒歩4分☆

防犯カメラ,外壁タイル張り,分譲タイプ,2F以上,オートロック,モニタ付オートロック,ダブルロック,ディンプルキー,ダブルディンプルキー,24時間緊急通報システム

【外観】



【間取り図】



※図面と現状が異なる場合は現状優先となります。

賃料	115,000円		
管理費等	15,000円	間取り	1K
敷金	無	礼金	1ヶ月
敷引	-	保証金	-
償却金	-		
建物名	メインステーション若松河田		
物件種別	マンション	号室	0601号室
建物所在地	東京都新宿区若松町 34-8		
交通	都営大江戸線 若松河田 徒歩4分 東京メトロ東西線 早稲田 (東京メトロ) 徒歩8分		
間取詳細	洋室(7.7畳)		
構造・規模	鉄筋コンクリート 13階建 6階		
専有面積	25.42㎡	向き	南西
築年月	2017年4月10日	契約期間	2年
入居時期	2024年5月下旬予定	更新料	1.5ヶ月(新賃料)
損害保険	有 16,000円 24ヶ月		
駐車場			
設備	エレベーター, 24時間ゴミ出し可, 風除室, 敷地内ゴミ置き場, 宅配BOX, システムキッチン, 2ロコンロ		
その他費用	[一時金] 退去時鍵交換費用: 22,000円 AMLクラブサポート: 16,500円 ハウスクリーニング費: 49,500円		
入居諸条件	ペット可 事務所不可 二人相談 法人可 単身可		
保証会社	必須 50%		
備考	ペット可(敷1) 引越業者当社指定 保証会社必須(セゾン) 退去時要清掃代 ネット送(シーファイブ) 電力会社指定有		

情報更新日 2024年5月8日

No.09330601

新宿本店

新宿区新宿3-21-4新宿ニュータワービル1階
TEL: 03-6279-2032



みずべや
水商売のお部屋



あずま通り店

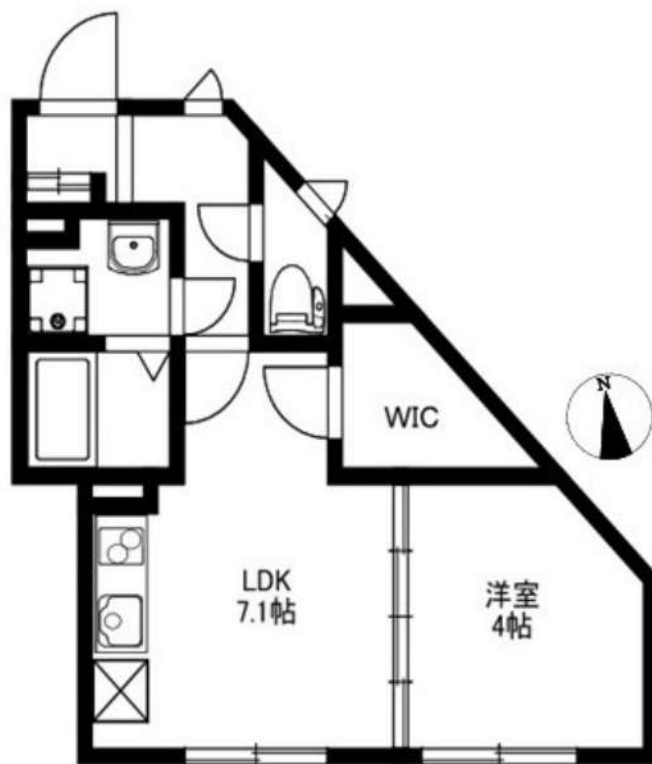
新宿区歌舞伎町1-8-3良川ビル2階
TEL: 03-6205-5732

CREAL高田馬場

301 号室

☆『下落合』駅 徒歩3分の駅近!
☆ウォークインクローゼットあり!

☆インターネット&Wi-Fi無料!
☆便利な宅配ボックスあり!



西武新宿線「下落合」徒歩3分

間取り	1LDK
賃料	130,000円
管理費	10,000円
敷金 礼金	礼金 なし・敷金 なし

所在	東京都新宿区下落合4丁目4-29		
間取詳細	LDK7.1畳×洋室4畳		
構造・階建	RC造 2階 / 2階建		
専有面積	30.08㎡	物件種別	マンション
築年月	2020年9月	開口向き	南
入居時期	2024年7月上旬	更新料	1ヶ月(新賃料)
損保	要 20,000円 2年	連帯保証人	保証人指定しない +保証会社必要
契約期間	普通借家2年		
保証会社	(ズイリス) 保証料(初回契約時)50%、保証料(月額)1%、外国籍の方 初回保証料:賃料総額の100% /月額保証料:賃料総額の1%		
駐車場			
入居諸条件	ペット不可		
その他費用	契約事務手数料11,000円(入居時)、鍵交換代33,000円(入居時)、消臭除菌代11,000円(入居時)、アクト安心ライフ24(2年間)16,500円(年額)		
周辺施設			
設備	浴室乾燥機、室内洗濯機置き場、バストイレ別、TVモニター付インターホン、コンロ2口、エアコン付き、フローリング、24H換気システム、システムキッチン、ウォークインクローゼット、洗面所独立、エアコン、角部		
備考	解約通知:2ヶ月前、1年未満解約の場合賃料総額1ヶ月分の違約金あり、空き予定は先行申込、退去時クリーニング費用借主負担、更新事務手数料:法人契約/新賃料の0.55ヶ月分(税込)、個人契約/22,000円(税込)		

新宿本店 新宿区新宿3-21-4新宿ニュータワービル1階
TEL: 03-6279-2032



みずべや
水商売のお部屋



あずま通り店 新宿区歌舞伎町1-8-3良川ビル2階
TEL: 03-6205-5732

ZOOM新宿夏目坂 701

物件種別	間取り	賃料	管理費等
マンション	1R	151,000円	7,000円

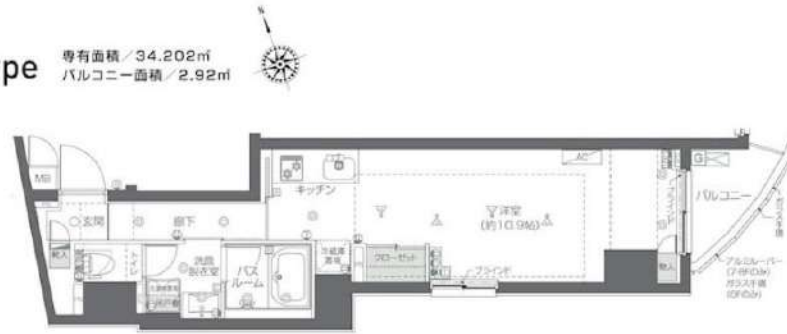
敷金/保証金	0円	礼金/権利金	0円
敷引/償却金		更新料	1ヶ月(新賃料)
更新事務手数料			
その他費用	<small>[-一時金] 鍵交換費用(税込): 33,000円 [月次費用] 家財保険+付帯サービス(税込): 1,835円 (備考) ■契約時: 当月分+翌月分の賃料・管理費をお支払い頂きます ■ペット飼育時: 敷金1ヶ月追加(別途飼育相則参照・要申請書) ■解約時: ルームクリーニング費用及び借主負担分の原状回復費用をお支払い頂きます</small>		
物件所在地	東京都新宿区若松町35-14		
交通	都営大江戸線 若松河田駅 徒歩4分 都営大江戸線 牛込柳町駅 徒歩6分 東京メトロ東西線 早稲田駅 徒歩7分		
間取り詳細	6階: 洋室 10.90畳		
構造	鉄筋コンクリート 7階 / 10階建		
面積	34.20㎡	向き	東
築年月	2019年7月11日	契約期間	普通借家契約 2年
退去日		入居時期	即入居
駐車場	要問合せ 駐輪場		
設備	2口ガス(グリル付) 独立洗面台 脱衣室 浴室換気乾燥機 追焚温水洗浄便座 角二面採光		
入居諸条件	ペット可, 二人入居可		
損害保険			
保証会社	必須 トーシンライフ、オリコフォレントインシュア、全保連/保証料: 初回=賃料等×50%、月額=賃料等×1%		
備考	■民泊利用不可 ■自転車: 月額500円 ※要空き確認・2年分一括払い ■部屋タイプ: Q ■短期解約違約あり: 契約開始日より1年未済に退去した場合はフリーレント相当額の賃料+管理費を支払うこと◆内見予約は『スマート内覧』◆■外国籍相談可(申込条件: 在留カード必須、日本語読み書き出来る方、連帯保証人必須: 日本人又は永住者) ■大手法人保証会社未加入時: 敷金・礼金を各1ヶ月追加		

外観



その他

間取り図



Q type 専有面積 / 34.202㎡
バルコニー面積 / 2.92㎡

※図面と異なる場合は現況を優先となります。

新宿本店 新宿区新宿3-21-4新宿ニュータワービル1階
TEL: 03-6279-2032



みずいばや
水商売のお部屋



あずま通り店 新宿区歌舞伎町1-8-3良川ビル2階
TEL: 03-6205-5732