

FOR RENT パークウェルツインズ西新宿ノースピア 901号室

賃料

70,000円

管理費

7,000円

敷金

1ヶ月

礼金

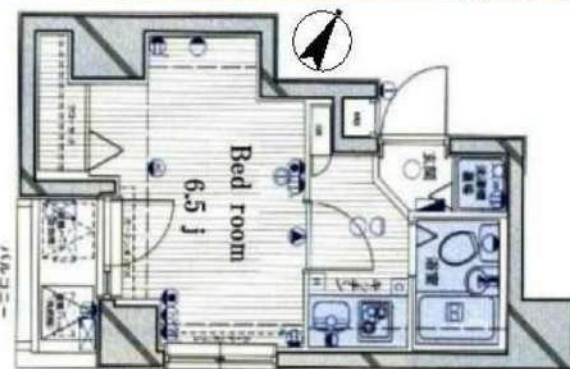
1ヶ月

POINT

京王線「初台」駅から徒歩4分の駅近物件！

安心のオートロック付マンション、便利な宅配ボックス付！

2口ガスコンロ、浴室乾燥機あり！9階の角部屋二面採光です！



※図面が現況と異なる場合は現況優先とします

ペット	不可	事務所	不可	楽器	不可
入居諸条件	当社指定の保証会社・集金代行会社をご利用の上、毎月27日までに翌月の賃料管理費等をお支払いいただきます。退去月の賃料管理費等は月額満額を一旦お支払いいただき、退去日以降の日割精算とさせていただきます。当社指定の入居手続きサポート会社有。 入居者負担 ※費用は仕様・設備内容等によって増額となる場合がございます。 【契約時】 保証会社初回保証料賃料等50%～、初回登録手数料5,500円（税込） 鍵交換代27,500円（税込） 【月額】 家財保険料相当額：毎月600円、緊急サポート24：毎月1,650円（税込） 【更新時】 更新料 新賃料の1ヶ月分、更新登録手数料5,500円（税込） 【退去時】 ルームクリーニング費用 35,000円（税別） 【解約予告期間】 1ヶ月				
提携保証会社	(カード払可)ROOMiD/セゾン、(口振)RBI：賃料等50%/毎月1千円、 (外国籍)ROOMiDグローバル：賃料等60～80%/毎月1千円、 JRAG(法人)：賃料等50%～年額1.2万円～				
所在地	東京都新宿区西新宿4-39-20				
交通	京王本線「初台」駅徒歩4分 都営大江戸線「西新宿五丁目」駅徒歩9分				
構造・規模	鉄骨鉄筋コンクリート造	地上11階			
専有面積	18.41㎡	バルコニー面積	2㎡		
竣工年	2001年12月	総戸数	30戸		
リノベーション		間取り	1K		

現況	2024年5月9日 解約予定	入居予定日	6月上旬
管理会社	日本ハウズイング株式会社 本社住宅営業部		
設備	オートロック、宅配ロッカー、エレベーター、BS、CS、2口ガスコンロ、普通便座、バス・トイレ同室、ユニットバス、シャワー、洗面台、浴室乾燥機、ガス給湯、エアコン、照明、分譲タイプ		
インターネット	有		
駐輪場	有	バイク置場	無

新宿本店 新宿区新宿3-21-4新宿ニュータワービル1階
TEL: 03-6279-2032



みずいべや
水商売のお部屋



あずま通り店 新宿区歌舞伎町1-8-3良川ビル2階
TEL: 03-6205-5732

ジェノヴィア高田馬場



●保証会社必須物件
 全保連・G T N：初回保証料【賃料+管理費】の50%
 （更新保証料：1年ごと10,000円）
 ※全保連ご利用の場合、学生特典：初回・更新保証料無料
 ※外国籍の方は、海外審査可能

●申込時必要書類
 【全保連】顔写真付身分証・保険証
 【G T N】在留カード・パスポート（顔写真ページ）
 ※申込者様の属性により追加書類をご提出いただく場合がございます。

●入居者安心サポート：無料
 弊社営業時間外は、夜間緊急センターと提携しており、
 24時間365日サポートしております。



図面が現状と異なる場合は現状優先とします。
 更新料:新賃料の1.5ヶ月分

号室	賃料
1004	83,500円

管理費	10,000円		
敷金	1ヶ月	礼金	1ヶ月
所在地	東京都新宿区 高田馬場3丁目36-1		
交通	西武新宿線 下落合 徒歩8分 JR山手線 高田馬場 徒歩10分 東京メトロ東西線 高田馬場 徒歩10分		
構造	鉄筋コンクリート(RC造) 12階建		
専有面積	23.49㎡	開口部方位	南東
総戸数	43戸	間取り	1K
築年月	2009/05	契約期間	2年
入居日	7月中旬 07/03退去		
設備等	都市ガス, 公共下水, 独立洗面台, オートロック, 宅配BOX, TVドアホン, 防犯カメラ, 温水洗浄便座, 浴室乾燥機, B・T別, 洗濯機置き場室内, ガスコンロ, コンロ2口, エレベーター, エアコン, 角部屋, 2階以上の物件, 外国人相談		
備考	建物管理会社: 日本ハウズイング TEL: 03-3341-9245 駐車場・駐輪場・バイク置場、インターネット等の 共用設備は建物管理会社へご確認下さい。 駐車場: 無/駐輪場: 有/バイク置場: 有 賃料引落手数料(月額): 440円(税込) 鍵交換料: 22,000円(税込) 保険料: 18,000円 2年		

新宿本店 新宿区新宿3-21-4新宿ニューパークビル1階
 TEL: 03-6279-2032



みずべや
 水商売のお部屋



あずま通り店 新宿区歌舞伎町1-8-3良川ビル2階
 TEL: 03-6205-5732

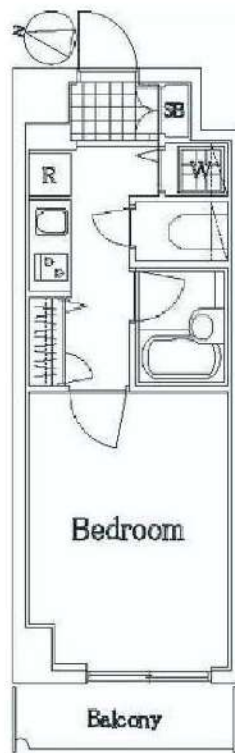
パークウェル渋谷本町



●保証会社必須物件
 全保連・G T N：初回保証料【賃料+管理費】の50%
 （更新保証料：1年ごと10,000円）
 ※全保連ご利用の場合、学生特典：初回・更新保証料無料
 ※外国籍の方は、海外審査可能

●申込時必要書類
 【全保連】顔写真付身分証・保険証
 【G T N】在留カード・パスポート（顔写真ページ）
 ※申込者様の属性により追加書類をご提出いただく場合がございます。

●入居者安心サポート：無料
 弊社営業時間外は、夜間緊急センターと提携しており、
 24時間365日サポートしております。



図面が現状と異なる場合は現状優先とします。
 更新料:新賃料の1.5ヶ月分

号室	賃料
502	87,500円

管理費	6,000円		
敷金	1ヶ月	礼金	1ヶ月
所在地	東京都渋谷区 本町3丁目4-3		
交通	都営大江戸線 西新宿五丁目 徒歩5分 京王新線 初台 徒歩10分		
構造	鉄筋コンクリート(RC造) 6階建		
専有面積	21.89㎡	開口部方位	西
総戸数	29戸	間取り	1K
築年月	2006/03	契約期間	2年
入居日	5月下旬 05/17退去		
設備等	都市ガス, 公共下水, オートロック, 宅配BOX, TVドアホン, 防犯カメラ, 温水洗浄便座, 浴室乾燥機, B・T別, 洗濯機置き場室内, ガスコンロ, コンロ2口, エレベーター, エアコン, 2階以上の物件, 外国人相談		
備考	建物管理会社: 合人社計画研究所 TEL: 03-5201-3383 駐車場・駐輪場・バイク置場、インターネット等の 共用設備は建物管理会社へご確認下さい。 駐車場: 有/駐輪場: 有/バイク置場: 無 賃料引落手数料(月額): 440円(税込) 鍵交換料: 22,000円(税込) 保険料: 18,000円 2年		

新宿本店 新宿区新宿3-21-4新宿ニュータウンビル1階
 TEL: 03-6279-2032



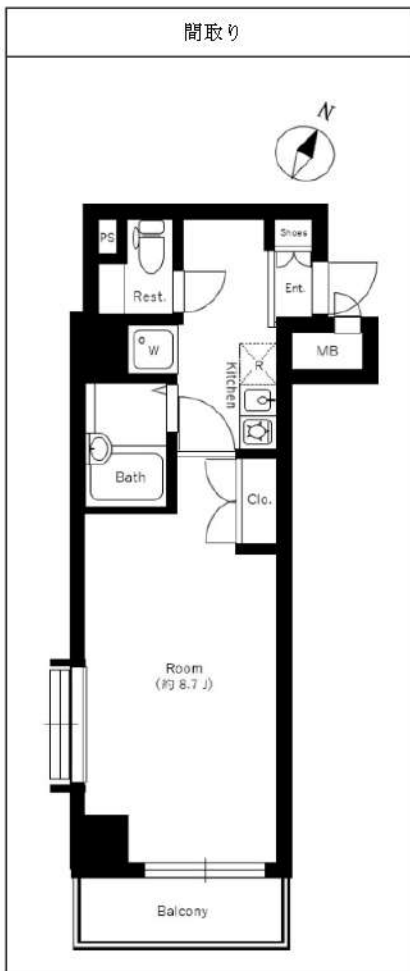
みずべや
 水商売のお部屋



あずま通り店 新宿区歌舞伎町1-8-3良川ビル2階
 TEL: 03-6205-5732

間取り	賃料	管理費
1K	93,000円	8,000円

交通	都営大江戸線 『西新宿五丁目』 駅 徒歩4分 / 都営大江戸線 『都庁前』 駅 徒歩8分
	東京メトロ丸ノ内線 『西新宿』 駅 徒歩11分 / JR山手線 『新宿』 駅 徒歩15分



敷金/保証金	1ヶ月	礼金/権利金	1ヶ月
敷引/償却金	1ヶ月	更新料	1ヶ月(新賃料)
その他費用	(必須) 緊急サポート代1,000円/月 (必須) 害虫駆除殺菌消毒代19,000円 (必須) 家財保険料18,000円/2年 (必須) 鍵交換代:24,200円 ※すべて税込金額となります。 ※ペット飼育可能物件の場合敷金+1ヶ月(退去時償却)+賃料3,000円増額もしくは礼金10万円頂戴いたします。小型犬or猫1匹までに限る。		
物件種別	マンション		
物件所在地	東京都新宿区西新宿 4丁目12-7		
間取り詳細	1K	平米数	26.14平米
構造	RC 地上7階建	向き	南東
築年月日	2001年1月	契約期間	普通契約 2年
駐輪場	無	入居時期	相談
駐車場			
バイク置き場		建物管理会社	
専有部分	インターフォン:TVモニター付き/オートロック/モニター付オートロック/フローリング/バルコニー・バルコニー/クローゼット:1/下駄箱/バス・トイレ:別室/浴槽/シャワー/浴室乾燥機/温水洗浄便座/暖房便座/洗面台/洗濯機置き場:室内/システムキッチン/コンロ数:2口/コンロ種類:都市ガス/コンロ設置済/冷房/BS/光ファイバー/CATVインターネット		
共有部分	都市ガス/公営水道/エレベーター:1基/オートロック/防犯カメラ/宅配ボックス/集合ポスト/専用ゴミ置き場:あり		
保証会社	①ジャックス②エポス③Casa ※①②③の順番で審査をかけます。 初回契約時:40%(非課税) 更新時:10,000円/年~ 備考:海外審査の場合 ※①Casa②GTNの順番で審査をかけます。 大手法人契約の場合 保証会社利用無相談可能		
入居条件	子供可/二人入居可/外国人可/ナイトワーク可/未成年可/分譲タイプ/ペット:不可/ルームシェア:相談		
備考	短期違約金有(1年未満退去の場合賃料等総額1ヶ月)・解約于2ヶ月前・更新事務手数料22,000円(税込)・内見ができない(空き予定等)申込に関しては、先行契約となります。		

新宿本店 新宿区新宿3-21-4新宿ニュータウンビル1階
TEL:03-6279-2032



みずべや
水商売のお部屋



あずま通り店 新宿区歌舞伎町1-8-3良川ビル2階
TEL:03-6205-5732

ZOOM新大久保 402

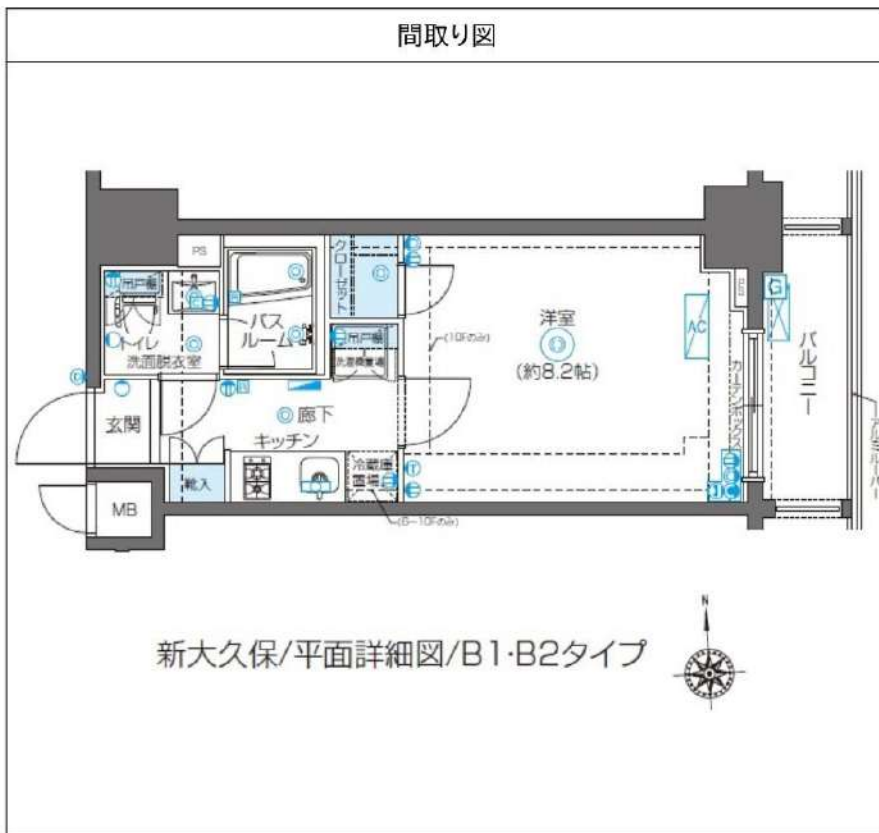
物件種別	間取り	賃料	管理費等
マンション	1K	110,000円	10,000円

敷金/保証金	110,000円	礼金/権利金	110,000円
敷引/償却金	0円	更新料	1ヶ月(新賃料)
更新事務手数料			
その他費用	<small>[-一時金] 鍵交換費用(税込): 33,000円 [月次費用] 家財保険+付帯サービス(税込): 1,735円 (備考) ■契約時: 当月分+翌月分の賃料・管理費をお支払い頂きます ■ペット飼育時: 敷金1ヶ月追加(別途飼育相則参照・要申請書) ■解約時: ルームクリーニング費用及び借主負担分の原状回復費用をお支払い頂きます</small>		
物件所在地	東京都新宿区百人町2丁目8-12		
交通	山手線 新大久保駅 徒歩3分 中央・総武線各停 大久保駅 徒歩6分 西武新宿線 西武新宿駅 徒歩10分		
間取り詳細	4階: 洋室 8.20畳		
構造	鉄筋コンクリート 4階 / 11階建		
面積	25.57㎡	向き	東
築年月	2014年9月17日	契約期間	普通借家契約 2年
退去日	2024年4月30日	入居時期	2024年5月下旬
駐車場	駐輪場 バイク置き場		
設備	2口ガス 独立洗面台 脱衣室 浴室換気乾燥機 追焚 温水洗浄便座 エアコン		
入居諸条件	ペット可		
損害保険			
保証会社	必須 トーシンライフ、オリコフォレントインシュア、全保連/保証料: 初回=賃料等×50%、月額=賃料等×1%		
備考	■民泊利用不可 ■自転車: 月額500円 バイク: 月額2,000円 ※要空き確認・2年分一括払い ■部屋タイプ: B1 ◆内見予約は『スマート内覧』◆外国人籍相談可(申込条件: 在留カード必須、日本語読み書き出来る方、連帯保証人必須: 日本人又は永住者) ■大手法人保証会社未加入時: 敷金・礼金を各1ヶ月追加		

外観



その他



※図面と異なる場合は現況を優先となります。

新宿本店

新宿区新宿3-21-4新宿ニュータワービル1階
TEL: 03-6279-2032



みずべや
水商売のお部屋



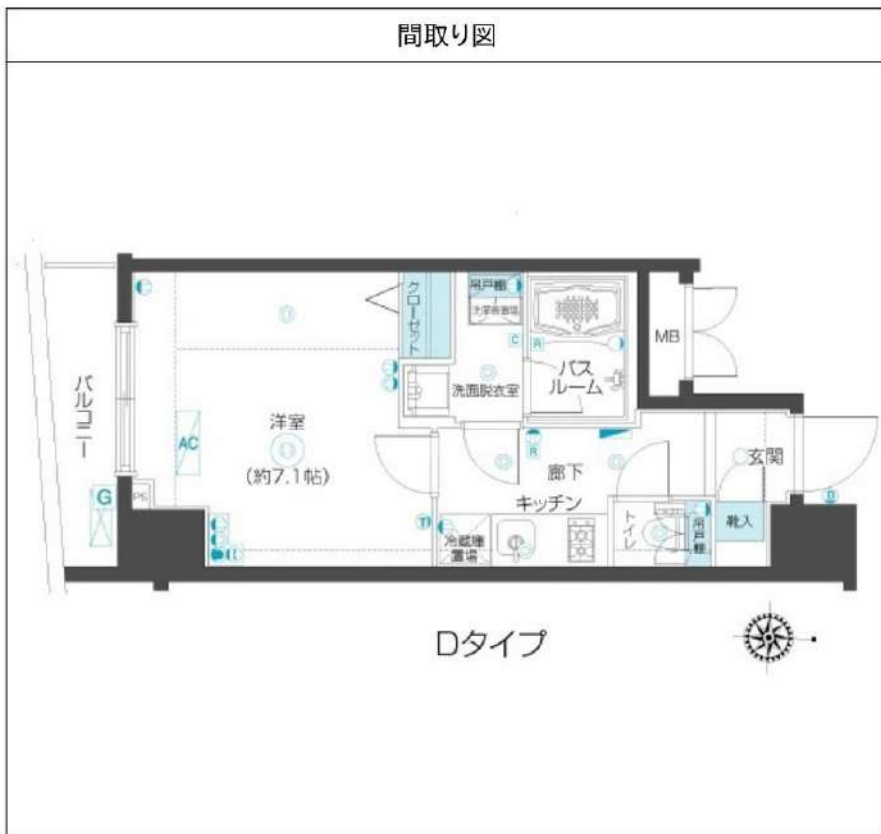
あずま通り店

新宿区歌舞伎町1-8-3良川ビル2階
TEL: 03-6205-5732

フェニックス市谷本村町 604

物件種別	間取り	賃料	管理費等
マンション	1K	112,000円	8,000円

敷金/保証金	112,000円	礼金/権利金	112,000円
敷引/償却金		更新料	1ヶ月(新賃料)
更新事務手数料			
その他費用	<small>[-一時金] 鍵交換費用(税込): 27,500円 [月次費用] 家財保険+付帯サービス(税込): 1,735円 [備考] ■契約時: 当月分+翌月分の賃料・管理費をお支払い頂きます ■解約時: ルームクリーニング費用及び借主負担分の原状回復費用をお支払い頂きます</small>		
物件所在地	東京都新宿区市谷本村町3-12		
交通	東京メトロ有楽町線 市ヶ谷駅 徒歩5分 東京メトロ南北線 市ヶ谷駅 徒歩5分 中央・総武線各停 市ヶ谷駅 徒歩7分		
間取り詳細	6階: 洋室 7.10畳		
構造	鉄筋コンクリート 6階 / 12階建		
面積	25.78㎡	向き	南
築年月	2013年2月21日	契約期間	普通借家契約 2年
退去日	2024年6月2日	入居時期	2024年6月下旬
駐車場	要問合せ 駐輪場 バイク置き場		
設備	2口ガス バス・トイレ別 浴室換気乾燥機 追焚 エアコン フローリング 室内洗濯機置場		
入居諸条件	ペット可		
損害保険			
保証会社	必須 トーシンライフ、オリコフォレントインシュア、全保連/保証料: 初回=賃料等×50%、月額=賃料等×1%		
備考	■民泊利用不可 ■自転車: 月額500円 バイク: 月額2,000円(契約時2年間一括払い※台数要確認) ■部屋タイプ: D ◆内見予約は『スマート内覧』◆■外国籍相談可(申込条件: 在留カード必須、日本語読み書き出来る方、連帯保証人必須: 日本人又は永住者) ■大手法人保証会社未加入時: 敷金・礼金を各1ヶ月追加 ※内装は入居までに変更となる場合がございます		



※図面と異なる場合は現況を優先となります。

新宿本店 新宿区新宿3-21-4新宿ニュータウンビル1階
TEL: 03-6279-2032



みずべや
水商売のお部屋



あずま通り店 新宿区歌舞伎町1-8-3良川ビル2階
TEL: 03-6205-5732

アトラス西早稲田 502

新宿区西早稲田3-1-2

RC造 地上13階建て (2019年4月築)

賃料: 115,000円 / 管理費10,000円

敷金: 1ヶ月(ペット飼育時2ヶ月/償却1ヶ月)

礼金: 1ヶ月

総合保険サポート: 1,000円/月

緊急駆け付けサポート: 15,000円(税別)

鍵交換代金: 30,000円(税別)

保証会社: 初回/月額賃料等の50%~ 年/10,000円

※上記枠内の費用必須

※賃料が15日以降の場合、前家賃が必要です(例外あり)

その他条件等

先行契約優先 法人契約可能

外国籍の方、入居可能 / 海外居住者・留学生の審査OK

日本国籍の方 保証会社エボス・他

外国籍の方 保証会社エボス(初回100%・月次3%)
保証金1ヶ月追加(解約時償却)

(緊急連絡先 / 日本国内・母国 1名ずつ必要)

包括保険利用可 / 借家人賠償1000万円以上のもの

短期解約違約金の設定あり

(1年以内2ヶ月 / 2年以内1ヶ月)

共用部

駐輪場あり(要空き確認)

空き状況、使用方法、使用料については下記
共用部管理会社にお問い合わせください。

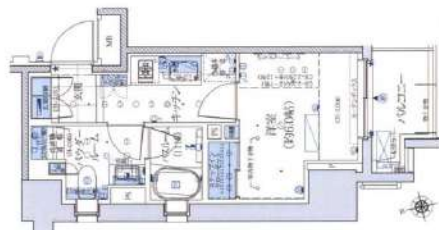
共用部管理会社 : 旭化成不動産コミュニティ(株)
03-6899-3245



外観

間取り

1K / 25.32㎡(洋室6帖)



最寄り駅

東京メトロ東西線 早稲田駅 徒歩7分

都電荒川線 早稲田駅 徒歩6分

東京メトロ副都心線 西早稲田駅 徒歩9分

契約期間/更新

契約期間: 2年(普通賃貸借契約)

更新: 新賃料1ヵ月分 更新事務手数料: 20,000円(税別)

現況

空室 / 入居時期: 即入居可能 / 内見: 現地対応

エントランス



仕様/制限

ペット飼育可(犬/猫2匹のみ)

モニター付きオートロック・ドアツーロック・ディンプルキー

システムキッチン・2口ガスコンロ・レンジフード・フローリング

バス/トイレ別・独立洗面台・浴室乾燥機・ウォシュレット・室内洗濯機置場

エアコン2基・火災報知機・クローゼット・バルコニー・エレベーター

CATV・BS・CS・24時間ゴミ置き場・宅配BOX・防犯カメラ

室内

※広告有効期限 2024年7月末まで※ご入居の際は使用細則を十分に理解しご使用いただきます。※現況と図面に差異がある場合現況を優先します。



新宿本店 新宿区新宿3-21-4新宿ニュータワービル1階
TEL: 03-6279-2032



みずべや
水商売のお部屋

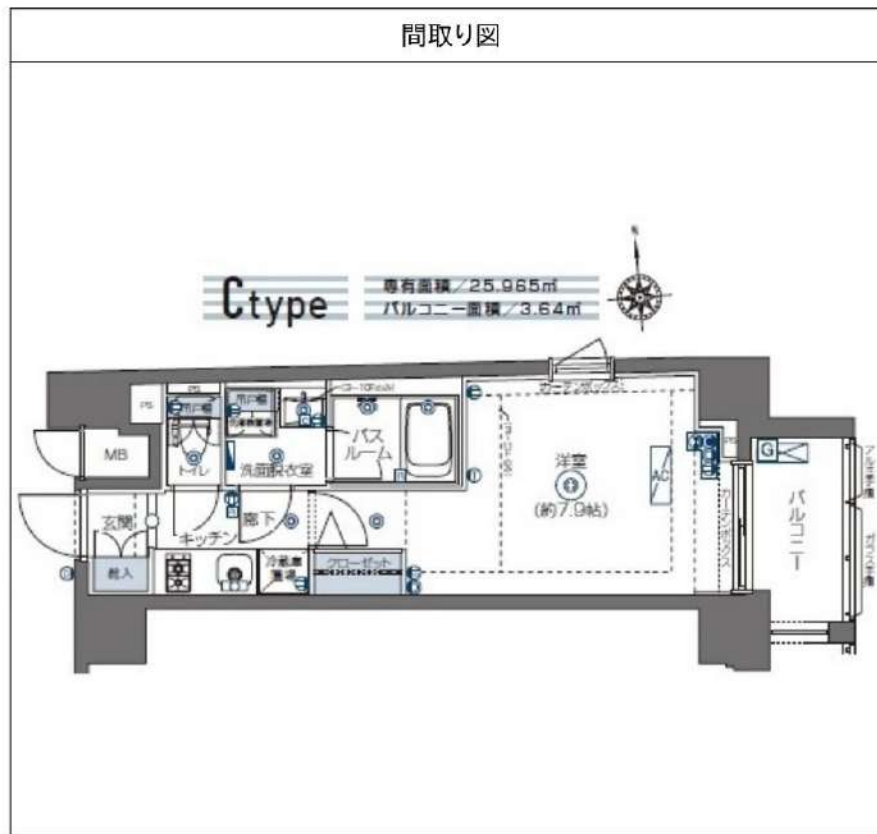


あずま通り店 新宿区歌舞伎町1-8-3良川ビル2階
TEL: 03-6205-5732

ZOOM四谷左門町 1003

物件種別	間取り	賃料	管理費等
マンション	1K	120,000円	10,000円

敷金/保証金	120,000円	礼金/権利金	120,000円
敷引/償却金		更新料	1ヶ月(新賃料)
更新事務手数料			
その他費用	<small>[-一時金] 鍵交換費用(税込): 33,000円 [月次費用] 家財保険+付帯サービス(税込): 1,735円 (備考) ■契約時: 当月分+翌月分の賃料・管理費をお支払い頂きます ■ペット飼育時: 敷金1ヶ月追加(別途飼育相則参照・要申請書) ■解約時: ルームクリーニング費用及び借主負担分の原状回復費用をお支払い頂きます</small>		
物件所在地	東京都新宿区左門町13-13		
交通	東京メトロ丸ノ内線 四谷三丁目駅 徒歩3分 中央・総武線各停 信濃町駅 徒歩8分 都営新宿線 曙橋駅 徒歩10分		
間取り詳細	10階: 洋室 7.9帖		
構造	鉄筋コンクリート 10階 / 13階建		
面積	25.96㎡	向き	東
築年月	2015年2月26日	契約期間	普通借家契約 2年
退去日		入居時期	相談
駐車場	駐輪場 バイク置き場		
設備	2口ガス 独立洗面台 脱衣室 浴室換気乾燥機 室内洗濯機置場 温水洗浄便座 角部屋 二面採光		
入居諸条件	ペット可		
損害保険			
保証会社	必須 トーシンライフ、オリコフォレントインシュア、全保連/保証料: 初回=賃料等×50%、月額=賃料等×1%		
備考	■民泊利用不可 ■自転車: 月額500円 バイク: 月額2,000円(契約時2年間一括払い※台数要確認) ■部屋タイプ: C ■外国籍相談可(申込条件: 在留カード必須、日本語読み書き出来る方、連帯保証人必須: 日本人又は永住者) ■大手法人保証会社未加入時: 敷金・礼金を各1ヶ月追加 ◆内見予約は『スマート内覧』◆		



※図面と異なる場合は現況を優先となります。

新宿本店 新宿区新宿3-21-4新宿ニートーワビル1階
TEL: 03-6279-2032



みずべや
水商売のお部屋



あずま通り店 新宿区歌舞伎町1-8-3良川ビル2階
TEL: 03-6205-5732

人気の角部屋♪
東中野駅徒歩7分★複数駅利用可♪



Art Avenue オススメポイント!!

都心へのアクセス良好な好立地♪うれしい1フロア2住戸★浴室乾燥機・追焚機能・独立洗面台など水回りの設備充実★グリル付3口ガスコンロ・ウォークインクローゼット敷地内ごみ置場も便利です♪エアコン2基あり★安心のオートロック・カラーモニター付インターホン完備! 2人入居・ルームシェア相談可♪スーパー・ライブまで徒歩7分(550m)、業務スーパーまで徒歩6分(450m)★



● 敷金なし物件で図面記載以外の保証会社を利用される場合、敷金1か月が追加になる場合がございます。 ● 広告期間：2024年04月未迄
● 図面と現況が異なる場合は現況優先となります。写真は同物件・別部屋の場合がございます。● 消費税相当分は変動するものとします。
● 図面記載の寸法は目安です。現況優先となりますので、必ずご自身で採寸をお願いたします。● 洗濯パンの寸法は外寸です。
● カーテンレールの高さも固定ランナーの下から床までの高さマイナス1cm、幅は両側の固定ランナー間を計測しています。

マンション 202

マンション

JR総武線 東中野 駅 徒歩7分
都営大江戸線 東中野 駅 徒歩7分
東京メトロ東西線 落合 駅 徒歩11分

〒164-0003 東京都 中野区 東中野 2-32-18

入居時期 2024年5月上旬

賃料	140,000円	共益費	3,000円
敷金	140,000円	礼金	140,000円
● 契約形態:再契約型定期借家		● 契約期間:1年	
● 解約予告:1ヶ月前通知		● 敷金償却:0.5ヶ月(解約時)	
● 再契約料:新賃料の0.5ヶ月分		● 再契約事務手数料:	
建物概要			
● 構造:軽量鉄骨 3階建て(所属階2階)		● 総戸数:5戸	
● 完成:2017年02月		● 間取/専有面積:1LDK/38.7㎡	
設備			
ネット有線テレビ付 / バスト別 / エアコン台数2 / コンロ3口 設置済み / 洗濯機置場室内 / 収納数1 / ウォークインクローゼット数1 / シューズボックス数1 / バルコニー / 角部屋 / システムキッチン / グリル / 追焚 / 浴室乾燥機 / 洗浄便座 / 暖房便座 / 洗面所独立 / 洗面化粧台 / フローリング / 室内物干し / TVモニター付インターホン / オートロック / ガス都市 / 敷地内ごみ置場 / 駐輪場あり敷地内置物全体で6台まで※バイク不可 ・空きがある場合でも10・20:1台まで、102・202・3012台まで			
諸費用			
Art Club [月額] 1,320円 鍵交換代 22,000円 諸経費 1,100円			
その他条件			
● 保証会社加入必須:スカイレント※ 月額費用の50% (スカイレント加入料下限20,000円) 月額保証料1,000円 (非課税) ● 再契約型定期借家契約 ● Art Club 家財保険 24時間サービス・ダイヤルをセットにしたサービス・トクワ ● 諸経費・書類作成・郵送料金 ● 契約開始後1年未満解約の場合違約金1ヶ月(賃料+共益費)有			

新宿本店 新宿区新宿3-21-4新宿ニュータワービル1階
TEL: 03-6279-2032



みずべや
水商売のお部屋



あずま通り店 新宿区歌舞伎町1-8-3良川ビル2階
TEL: 03-6205-5732

丸ノ内線四谷三丁目駅 徒歩3分 都営新宿線曙橋駅 徒歩9分
 総武線信濃町駅 徒歩14分

FR :

ミッドタウンコンド四谷 702

東京都新宿区四谷 4丁目2-1

構造 鉄筋コンクリート16階建

面積 55.07㎡

竣工 2015年1月

間取り 2LDK



退去予定日：
 方角：南



※物件前面マンションの為、日照ゼロ

セールスポイント

ミッドタウンコンド四谷の詳しい情報。収納はクロゼット・シューズボックスなどが備え付けられているので、衣類や日用品の収納に重宝します。セキュリティ面は、オートロック・TVインターホンなどを備え付けているので安心して暮らせます。こちらはマンションタイプになります。新しい土地で新しい生活を。魅力的なお部屋を新宿区エリアの丸ノ内線四谷三丁目近で探しましょう。きっと素敵なお部屋が見つかります。

備考

収納はウォークインクロゼット・シューズボックスなど豊富なので、広々と空間を利用することも可能です。室内設備は浴室乾燥機・洗面所独立などが揃っており、とても充実しています。

※図面と現況が異なる場合は現況優先になります。



▼賃貸借条件

賃料	240,000円
共益費	20,000円
契約期間	2年
更新料	新賃料の1ヶ月
▼その他条件	
ペット	相談
法人	可
外国籍	留学生(語学/専/短) 敷金+1.5 社会人・大学生 敷金+1

※法人(保証会社不可):敷金+2ヶ月/礼金+2ヶ月
 ※水・風可:敷金+1ヶ月
 ※ペット:小型犬+1ヶ月/猫+1.5ヶ月(償却)
 ※不動産業者入居不可(連保も不可)
 ※民泊転貸禁止
 ※先行申込可・先行契約不可

▼初期費用

敷金	1ヶ月
礼金	1ヶ月
保証:イホースカート	緊急連絡先40%
保証:ルームバンク 口振手数料¥330	緊急連絡先40%
保証:GTN	GTN 外国籍の方エポスグローバルプラン 総額家賃の100% +月次費用 総額家賃の2%
その他月額費用	リビングアシスト総合保険 1,100円
室内清掃費用	
鍵交換代	33,000円
その他初期費用	書類作成代 11,000円
入居時期	予定2024年6月上旬

新宿本店 新宿区新宿3-21-4新宿ニューワールドビル1階
 TEL: 03-6279-2032



みずべや
 水商売のお部屋



あずま通り店 新宿区歌舞伎町1-8-3良川ビル2階
 TEL: 03-6205-5732