

貸マンション

錦糸町駅

ルクレ錦糸町 0701

間取り
1K

専有面積
22.80㎡

築年月
2007年03月



チェックポイント！

主要採光面：南向き、B・T別、浴室乾燥機、洗面台、2口コンロ、収納スペース、室内洗濯機置場、都市ガス、フローリング、エアコン、CS、BS端子、CATV、光ファイバー、オートロック、モニタ付オートロック、防犯カメラ、バルコニー、エレベーター、宅配BOX



物件種目	貸マンション
最寄駅	錦糸町
間取タイプ	1K
賃料	88,000円
貸賃条件	礼金なし 敷金なし 保証金なし

物件所在地	東京都墨田区石原4丁目		
交通	J R 総武本線 錦糸町 徒歩14分		
建物	建物名	ルクレ錦糸町 0701	
	構造・規模	RC 12階建/7階部分	
	使用部分積	22.80㎡	
	間取内訳	洋6.7 K1.4	
築年月	2007年03月	契約期間	2年
管理費等	なし 共益費 12,000円/月 雑費なし		
駐車場	なし		
現況	居住中	入居可能時期	2024年5月24日予定
設備	B・T別浴室乾燥機、洗面台、2口コンロ、収納スペース、室内洗濯機置場、都市ガス、フローリング、エアコン、CS、BS端子、CATV、光ファイバー、オートロック、モニタ付オートロック、防犯カメラ、バルコニー、エレベーター、宅配BOX		
保険等	要 2年19,000円		
備考	■敷金無し！礼金無し！ 更新料：新賃料1ヶ月 賃貸保証：加入要 エポス アイ・シンクレントも利用可 利用駅1：都営大江戸線 両国 徒歩15分 利用駅2：都営浅草線 本所吾妻橋 徒歩13分		

この図面は物件情報の一部を抜粋して掲載しております。（現況優先）
入居日・引渡日変更や付帯条件、別途料金等が発生する場合がありますのでご確認ください。

at home

infosheet 物件番号 10791698036

新宿本店 新宿区新宿3-21-4新宿ニュータワービル1階
TEL：03-6279-2032



みずべや
水商売のお部屋

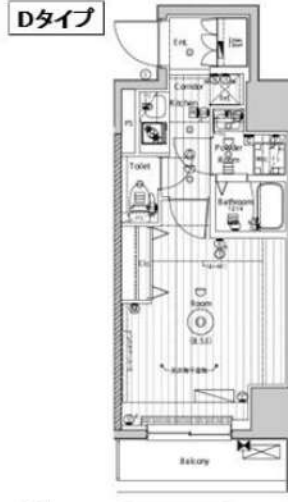
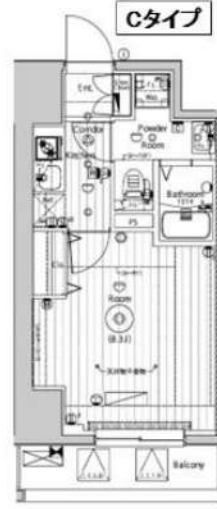


あずま通り店 新宿区歌舞伎町1-8-3良川ビル2階
TEL：03-6205-5732

新築分譲賃貸マンション
ユリカロゼ東向島

新築！最寄り駅徒歩5分の好立地！Wi-Fi使用料無料！

※共通方位



♪ペット相談可
※猫or小型犬2匹まで

Wi-Fi
使用料無料

二人
入居可



号室	タイプ	間取り	面積	賃料	共益費	入居日
角 201	A	1LDK	43.29㎡	147,500円	15,000円	即日
202	B	1K		申込み済		即日
203	C	1K		申込み済		即日
角 204	D	1K		申込み済		即日
角 301	A	1LDK	43.29㎡	148,000円	15,000円	即日
302	B	1K		申込み済		即日
303	C	1K		申込み済		即日
角 304	D	1K		申込み済		即日
角 401	A	1LDK	43.29㎡	148,500円	15,000円	即日
402	B	1K		申込み済		即日
403	C	1K		申込み済		即日
角 404	D	1K		申込み済		即日
角 501	A	1LDK	43.29㎡	149,000円	15,000円	即日
502	B	1K		申込み済		即日
503	C	1K		申込み済		即日
角 504	D	1K	27.59㎡	90,000円	15,000円	即日
角 601	A	1LDK	43.29㎡	149,500円	15,000円	即日
602	B	1K		申込み済		即日
603	C	1K		申込み済		即日
角 604	D	1K		申込み済		即日
角 701	A	1LDK	43.29㎡	150,000円	15,000円	即日
702	B	1K		申込み済		即日
703	C	1K		申込み済		即日
角 704	D	1K	27.59㎡	91,000円	15,000円	即日
角 801	A	1LDK	43.29㎡	150,500円	15,000円	即日
802	B	1K		申込み済		即日
803	C	1K		申込み済		即日
角 804	D	1K	27.59㎡	91,500円	15,000円	即日
角 901	A	1LDK	43.29㎡	151,000円	15,000円	即日
902	B	1K	27.81㎡	91,500円	15,000円	即日
903	C	1K		申込み済		即日
角 904	D	1K	27.59㎡	92,000円	15,000円	即日
角 1001	A	1LDK	43.29㎡	151,500円	15,000円	即日
1002	B	1K		申込み済		即日
1003	C	1K	26.24㎡	86,500円	15,000円	即日
角 1004	D	1K	27.59㎡	92,500円	15,000円	即日
角 1101	A	1LDK	43.29㎡	152,000円	15,000円	即日
1102	B	1K		申込み済		即日
角 1103	E	1LDK	49.64㎡	175,000円	15,000円	即日
角 1201	A	1LDK	43.29㎡	152,500円	15,000円	即日
1202	B	1K		申込み済		即日
角 1203	E	1LDK	49.64㎡	175,500円	15,000円	即日

【設備】 敷金:なし 礼金:1ヶ月 更新料:新賃料の1ヶ月分のみ ペット飼育時:1匹につき礼金1ヶ月追加
 ★敷地内ごみ置き場 ★24時間セキュリティ ★宅配ボックス ★オートロック ★防犯カメラ ★ディンプルキー
 ★独立洗面化粧台 ★温水洗浄付暖房便座 ★システムキッチン ★2口ガスコンロ ★浴室暖房換気乾燥機 ★エアコン完備
 【物件概要】◆住居表示/東京都墨田区東向島6-64-5 ◆構造規模/鉄筋コンクリート造地上12階建
 ◆交通/京成押上線「八広」駅徒歩5分・東武伊勢崎線「東向島」駅徒歩8分 ◆施工/2024年2月 ◆総戸数/42戸
 【備考】◆保証会社必須(全保連60%) ◆火災保険 20,000円~24,000円(2年) ◆アセス24 12,000円(税別・初回のみ)
 ◆バイク置場 平置き5台 ◆駐輪場 49台(スライドラック式) ※解約予告1ヶ月前(書面による通知必要)

※図面と現況が異なる場合、現況を優先とします。 ※2年以内の解約は違約金(賃料等の2ヶ月分)が発生します。 ※電波状況がキャリア毎に異なるためご自身でご確認ください。 ★内見現地対応★

新宿本店 新宿区新宿3-21-4新宿ニュータワービル1階
TEL : 03-6279-2032



みずべや
水商売のお部屋



あずま通り店 新宿区歌舞伎町1-8-3良川ビル2階
TEL : 03-6205-5732

貸アパート

東向島駅

アール・デ・ココ東向島(アールデココヒガシムコウジマ) 303

間取り
1K

専有面積
30.37㎡

築年月
2015年10月



チェックポイント!

角部屋,最上階,B・T別,浴室乾燥機,トイレ,温水洗浄便座,洗面所,洗面所独立,2口コンロ,IHクッキングヒーター,システムキッチン,収納スペース,クローゼット,シューズボックス,照明器具,室内洗濯機置場,洗濯機置場,都市ガス,全居室フローリング,エアコン,インターネット使用料無料,オートロック,モニター付オートロック,モニター付インターホン,ディンプルキー,バルコニー



物件種目	貸アパート
最寄駅	東向島
間取タイプ	1K
賃貸条件	賃料 91,000円 礼金1ヶ月 敷金なし 保証金なし

物件所在地	東京都墨田区東向島3丁目24-7		
交通	東武伊勢崎・大師線 東向島 徒歩5分		
建物	建物名	アール・デ・ココ東向島(アールデココヒガシムコウジマ) 303	
	構造・規模	木造 3階建/3階部分	
	使用部分積	30.37㎡	
	間取内訳	洋室9.1	
築年月	2015年10月	契約期間	2年
管理費等	6,000円/月 共益費なし 雑費なし		
駐車場	なし		
現況	居住中	入居可能時期	相談
設備	B・T別,浴室乾燥機,トイレ,温水洗浄便座,洗面所,洗面所独立,2口コンロ, IHクッキングヒーター,システムキッチン,収納スペース,クローゼット,シューズボックス,照明器具,室内洗濯機置場,洗濯機置場,都市ガス,全居室フローリング,エアコン,インターネット使用料無料,オートロック,モニ...		
保険等	要 2年20,000円		
備考	満2年以下の解約の場合、短期違約金として1ヶ月分 ハウスクリーニング:44,000円 引落手数料:550円/月 抗菌コート(任意):16,500円/月 24時間管理費:1,100円/月 更新料:新賃料1ヶ月 賃貸保証:加入要 初回契約時:30%、更新時:10,000円、更新料は1年毎にかかります。 鍵交換代等:有 30,800円~ 利用駅1:東武亀戸線 曳舟 徒歩10分 利用駅2:京成甲上線 京成曳舟 徒歩11分		

この図面は物件情報の一部を抜粋して掲載しております。(現況優先)
入居日・引渡日変更や付帯条件、別途料金等が発生する場合がありますのでご確認ください。

at home

infosheet 物件番号 10022763048

新宿本店 新宿区新宿3-21-4新宿ニュータワービル1階
TEL:03-6279-2032



みずべや
水商売のお部屋



あずま通り店 新宿区歌舞伎町1-8-3良川ビル2階
TEL:03-6205-5732

貸マンション

押上駅

プレール・ドゥーク押上II 302

間取り
1K

専有面積
25.47㎡

築年月
2014年02月



定期借家

チェックポイント！

主要採光面：北西向き,事務所使用不可,楽器不可,B・T別,トイレ,家具付き,家電付,インターネット対応,オートロック



物件種目	貸マンション
最寄駅	押上
間取タイプ	1K
賃料条件	賃料 94,000円
	礼金1ヶ月 敷金なし 保証金なし

物件所在地	東京都墨田区向島5丁目31-4		
交通	東京メトロ半蔵門線 押上 徒歩10分		
建物	建物名	プレール・ドゥーク押上II 302	
	構造・規模	RC 12階建/3階部分	
	使用部分積	25.47㎡	
間取内訳			
築年月	2014年02月	契約期間	2年
管理費等	11,000円/月 共益費なし 雑費なし		
駐車場			
現況	居住中 2024年05月31日退去予定	入居可能時期	2024年6月中旬予定
設備	B・T別,トイレ,家具付き,家電付,インターネット対応,オートロック		
保険等	要 2年20,000円		
備考	■鍵交換代33,000円■退去時クリーニングコート代55,000円■事務手数料22,000円■退去時精算手数料5,500円(最終請求時)■指定賃貸保証加入(総賃料100%)■賃料等引き落とし料330円/月■家具家電撤去費用27,500円(家具家電無し契約を希望の場合)■短期解約違約金:賃料1ヶ月分(1年未満)■セパルウィFi(50GB)付■民泊・簡易宿泊による利用及びそれに伴う広告等は一切禁止■法人で保証会社加入無しの場合、敷金1か月■海外審査推奨■全物件先行契約になります。■事務所・50H利用禁止■外田籍の方:CTN加入要(海外審査OK)■初期保証料:賃料総額100%■月次手数料:330円(税込)■エッセメントシリーズ:事務手数料:22,000円 退去時精算手数料:5,500円 室内清掃費用:55,000円 更新料:新賃料1ヶ月 貸付保証:加入要 初期保証料:総賃料の100% 更新時:20,000円/年毎 鍵交換代等:有 33,000円~ 利用駅1:都営浅草線押上 徒歩10分 利用駅2:東武亀戸線 向島 徒歩10分		

この図面は物件情報の一部を抜粋して掲載しております。(現況優先)
入居日・引渡日変更や付帯条件、別途料金等が発生する場合がありますのでご確認ください。

at home

infosheet 物件番号 10005911075

新宿本店 新宿区新宿3-21-4新宿ニュータワービル1階
TEL:03-6279-2032



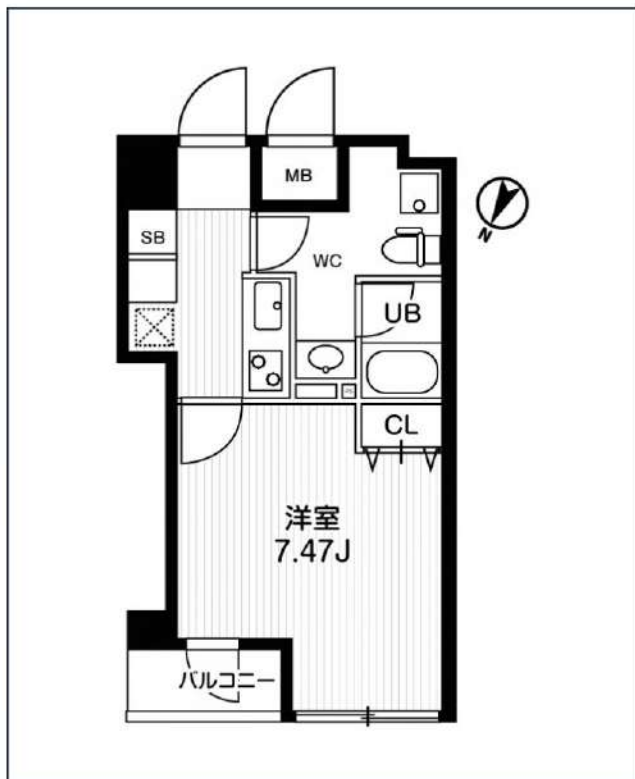
みずべや
水商売のお部屋



あずま通り店 新宿区歌舞伎町1-8-3良川ビル2階
TEL:03-6205-5732

ブランセ森下

都営大江戸線「森下」徒歩3分
都営新宿線「森下」徒歩3分
JR中央・総武線「両国」徒歩17分



号室	賃料
502	100,000円

管理費	15,000円		
敷金	なし	礼金	0円
所在地	東京都墨田区千歳3丁目1-6		
構造・階建	RC 5階部分 / 地上8階、地下0階		
築年月	2019年5月	総戸数	21
間取り	1K	専有面積	25.11㎡
契約期間	普通借家2年	開口向き	北
保険		連帯保証人	指定しない

保証会社			
その他費用	鍵交換費用22,000円 税込、Goodプレミアムα (24Hサポートのみ) 11,000円 税抜(入居時)、住宅総合保険(フレックス)20,000円 非課税(入居時)、Goodプレミアムα 登録料2,000円/税抜(入居時)		
入居時期	2024年7月下旬	退去予定日	—

備考
特約等につきましてはGoodリアルエステート仲介会社様専用サイトの部屋詳細をご確認下さい。

インターネット 使用料無料	オートロック	宅配ボックス	浴室乾燥機	ウォシュレット	エレベーター	礼金0	ウォークイン クローゼット	洗面所独立	洗濯機置場室内	バス・トイレ別	コンロ2口
システムキッチン	エアコン	下駄箱	防犯カメラ	集合ポスト	フローリング	バルコニー					

※現況と図面に相違がある場合は、現況優先となります。

新宿本店 新宿区新宿3-21-4新宿ニューターワビル1階
TEL: 03-6279-2032



みずべや
水商売のお部屋



あずま通り店 新宿区歌舞伎町1-8-3良川ビル2階
TEL: 03-6205-5732

貸マンション

森下駅

GENOVIA森下skygarden 404

間取り
1K

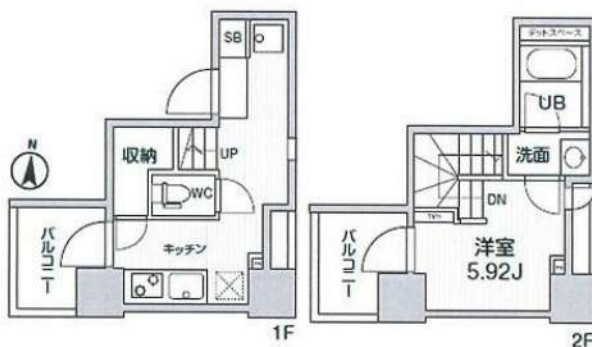
専有面積
27.76㎡

築年月
2022年06月



チェックポイント！

フリーレント：4ヶ月(賃料のみ・1年未満解約は短期解約違約金あり)、バイク置場有、駐輪場有、主要採光面：北向き、事務所使用不可、楽器不可、ペット相談、保証人不要、ルームシェア不可、B・T別、浴室乾燥機、温水洗浄便座、洗面所独立、ガスコンロ可、2口コンロ、システムキッチン、クローゼット、室内洗濯機置場、都市ガス、エアコン、インターネット使用料無料、オートロック、モニター付インターホン、防犯カメラ、エレベーター、宅配BOX



物件種目	貸マンション
最寄駅	森下
間取タイプ	1K
賃料	賃料 105,500円
賃貸条件	礼金なし 敷金なし 保証金なし

物件所在地	東京都墨田区立川2丁目4番4号		
交通	都営新宿線 森下 徒歩6分		
建物	建物名	GENOVIA森下skygarden 404	
	構造・規模	RC 7階建/4階部分	
	使用部分積	27.76㎡	
	間取内訳		
築年月	2022年06月	契約期間	2年
管理費等	なし 共益費 10,000円/月 雑費なし		
駐車場	なし		
現況		入居可能時期	2024年5月中旬予定
設備	B・T別浴室乾燥機、温水洗浄便座、洗面所独立、ガスコンロ可、2口コンロ、システムキッチン、クローゼット、室内洗濯機置場、都市ガス、エアコン、インターネット使用料無料、オートロック、モニター付インターホン、防犯カメラ、エレベーター、宅配BOX		
保険等	要 2年20,000円		
備考	鍵交換費用：55,000円 退去時クリーニング費用：33,000円 退去時エアコンクリーニング費用：11,000円 更新料：新賃料1ヶ月 賃貸保証：加入要 エボスカード：初回40% 月額1%、留学生はGTN：初回100% 月額2,330円(火災保険含む) 利用駅1：都営新宿線 菊川 徒歩6分		

この図面は物件情報の一部を抜粋して掲載しております。(現況優先)
入居日・引渡日変更や付帯条件、別途料金等が発生する場合がありますのでご確認ください。

at home

infosheet 物件番号 10922760090

新宿本店 新宿区新宿3-21-4新宿ニュータワービル1階
TEL: 03-6279-2032



みずべや
水商売のお部屋



あずま通り店 新宿区歌舞伎町1-8-3良川ビル2階
TEL: 03-6205-5732

アイル グランデ押上イースト 501号室

東武亀戸線「小村井」駅まで 徒歩5分
京成押上線「京成曳舟」駅まで 徒歩12分

物件概要

- ◆所在地 : 東京都墨田区八広2-53-6
- ◆構造 : 鉄筋コンクリート造 地上10階建
- ◆築年月 : 令和2(2020)年 3月
- ◆専有面積 : 42.25㎡ ◆バルコニー面積: 5.86㎡
- ◆間取り : 1LDK ◆用途 : 住居専用
- ◆総戸数 : 54戸
- ◆建物管理会社: 日神管財株式会社(03-5360-2081)
※共用部設備・空き状況は上記へお問合せください

契約条件

- ◆敷金 : 1ヶ月 ◆礼金 : 1ヶ月
- ※大手法人等、保証会社未加入の場合は、敷金2ヶ月・礼金2ヶ月
- ◆更新料 : 新賃料1.5ヶ月分
- ◆更新手数料 : 22,000円
- ◆解約予告 : 2ヶ月前
- ◆入居日 : 相談

その他条件

- ※事務手数料: 12,100円
- ※当社指定家財保険加入義務有(新規・更新): 16,800円~(2年間)
- ※鍵交換費用: 26,400円
- ※保証会社加入義務有(賃料と共益費総額の50%~)
次年度以降保証料10,000円/年(一部、850円/月 プラン有)
- ※24時間安心サポート加入義務有(2年間): 16,500円
- ※言語対応サービス: 1,500円/月(加入対象者: 外国籍入居者)
- ※退去時基本クリーニング費用: 1,650円/㎡
- ※ペットの飼育不可

賃料	共益費
124,000円	20,000円

- ※ マイソク内表示、全て税込価格
- ※ 図面と現況が異なる場合は現況を優先と致します。

分譲賃貸マンション

2路線2駅利用可

角部屋



【設備:専有部】

- ◆エアコン(2基)
- ◆温水シャワー・洗浄機能便座付きトイレ
- ◆浴室換気乾燥機
- ◆独立洗面台
- ◆システムキッチン
- ◆室内洗濯機置場
- ◆フローリング
- ◆ウォークインクローゼット
- ◆姿見鏡
- ◆シューズボックス

【設備:共用部】

- ◎オートロック
- ◎TVモニター付インターホン
- ◎宅配ロッカー
- ◎エレベーター
- ◎防犯カメラ
- ◎駐輪場
- ◎バイク置場



新宿本店 新宿区新宿3-21-4新宿ニュータワービル1階
TEL: 03-6279-2032



みずべや
水商売のお部屋



あずま通り店 新宿区歌舞伎町1-8-3良川ビル2階
TEL: 03-6205-5732

ルフレ プレミアム押上 704号室

東京メトロ半蔵門線・東武スカイツリーライン・都営地下鉄浅草線・
京成押上線「押上」駅まで 徒歩4分
東武スカイツリーライン
「とうきょうスカイツリー」駅まで 徒歩14分

物件概要

- ◆所在地 : 東京都墨田区東平4-3-13
- ◆構造 : 鉄筋コンクリート造 地上7階建
- ◆築年月 : 令和2(2020)年 5月
- ◆専有面積 : 32.58㎡ ◆バルコニー面積 : 5.92㎡
- ◆間取り : 2K ◆用途 : 住居専用
- ◆総戸数 : 24戸
- ◆建物管理会社 : 日神管財株式会社(03-5360-2081)
※共用部設備・空き状況は上記へお問合せください

契約条件

- ◆敷金 : 1ヶ月 ◆礼金 : 1ヶ月
- ※大手法人等、保証会社未加入の場合は、敷金2ヶ月・礼金2ヶ月
- ◆更新料 : 新賃料1.5ヶ月分
- ◆更新手数料 : 22,000円
- ◆解約予告 : 2ヶ月前
- ◆入居日 : 相談

その他条件

- ※事務手数料:12,100円
- ※当社指定家財保険加入義務有(新規・更新):16,800円~(2年間)
- ※鍵交換費用:26,400円
- ※保証会社加入義務有(賃料と共益費総額の50%~)
次年度以降保証料10,000円/年(一部、850円/月 プラン有)
- ※24時間安心サポート加入義務有(2年間):16,500円
- ※富額応対サービス:1,500円/月(加入対象者:外国籍入居者)
- ※退去時基本クリーニング費用:1,650円/㎡
- ※ペットの飼育不可

賃料	共益費
130,000円	15,000円

※ マイソク内表示、全て税込価格

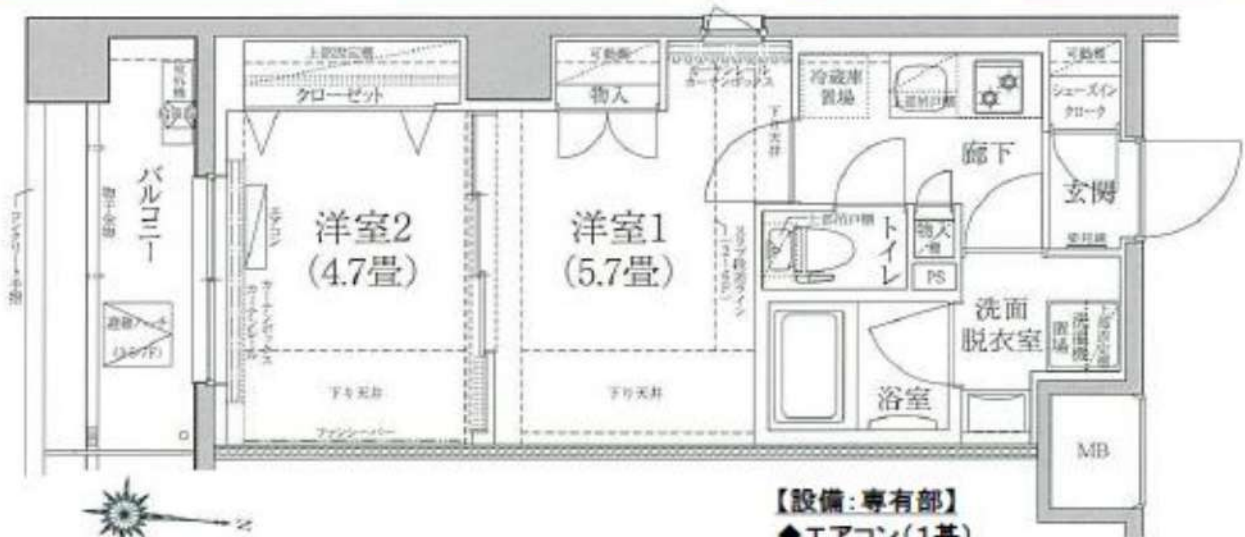
※ 図面と実物が異なる場合は図面を優先と致します

分譲賃貸マンション

4路線2駅利用可

最上階

角部屋



【設備:専有部】

- ◆エアコン(1基)
- ◆温水シャワー洗浄機能便座付きトイレ
- ◆浴室換気乾燥機
- ◆独立洗面台
- ◆システムキッチン
- ◆室内洗濯機置場
- ◆フローリング
- ◆クローゼット
- ◆姿見鏡
- ◆シューズインクローク

【設備:共用部】

- ◎オートロック
- ◎TVモニター付インターホン
- ◎宅配ロッカー
- ◎エレベーター
- ◎防犯カメラ
- ◎駐輪場
- ◎バイク置場

新宿本店

新宿区新宿3-21-4新宿ニュータウンワビル1階
TEL:03-6279-2032



みずのばば
水商売のお部屋



あずま通り店

新宿区歌舞伎町1-8-3良川ビル2階
TEL:03-6205-5732

貸マンション

東向島駅

メイクス東向島11(メイクスヒガシムコウジマ) 308

間取り
1LDK

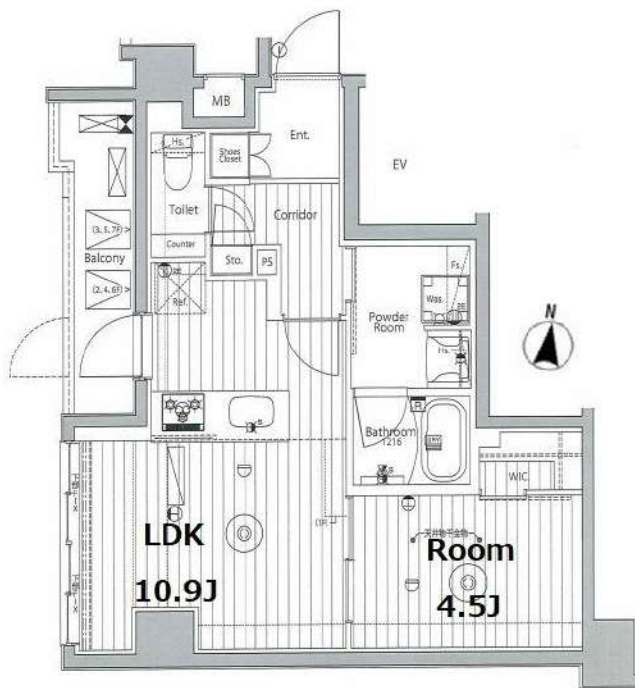
専有面積
41.08㎡

築年月
2022年03月



チェックポイント！

バイク置場有,駐輪場有,主要採光面：西向き,事務所使用不可,楽器相談,ペット相談,保証人不要,高齢者相談,デザイナーズ,外観タイル張り,角部屋,24時間換気システム,B・T別,追焚機能,浴室乾燥機,トイレ,温水洗浄便座,洗面台,洗面所独立,ガスコンロ付,3口以上コンロ,システムキッチン,ウォークインクローゼット,シューズボックス,人感センサー付照明,室内洗濯機置場,給湯,都市ガス,フローリング,暖房,エアコン,C,S,B,S端子,MMコンセント,インターネット使用料無料,ダブルロックドア,オートロック,モニター付オートロック,ディンプルキー,防犯カメラ,バルコニー,エレベーター,宅配BOX



物件種目	貸マンション
最寄駅	東向島
間取タイプ	1LDK
賃貸条件	賃料 135,000円 礼金1ヶ月 敷金1ヶ月 保証金なし

物件所在地	東京都墨田区東向島5丁目 14-5		
交通	東武伊勢崎・大師線 東向島 徒歩5分		
建物	建物名	メイクス東向島11(メイクスヒガシムコウジマ) 308	
	構造・規模	RC 7階建/3階部分	
	使用部分積	41.08㎡	
	間取内訳		
築年月	2022年03月	契約期間	2年
管理費等	12,000円/月 共益費なし 雑費なし		
駐車場	なし		
現況	居住中	入居可能時期	2024年6月4日予定
設備	B・T別,追焚機能,浴室乾燥機,トイレ,温水洗浄便座,洗面台,洗面所独立,ガスコンロ付,3口以上コンロ,システムキッチン,ウォークインクローゼット,シューズボックス,人感センサー付照明,室内洗濯機置場,給湯,都市ガス,フローリング,暖房,エアコン,C,S,B,S端子,MMコンセント,インタ...		
保険等	要 2年23,000円		
備考	駅徒歩5分の築浅物件・二人入居歓迎 ペット相談(敷金追加、退却時償却) 解約予告2カ月前、短期解約違約金有、更新手数料1.65万円(税込 おへやサポート(税込・必須):16,500円 鍵交換費用(税込・必須):33,000円 更新料:新賃料1.5ヶ月 賃貸保証:加入要 (1)月額保証料:家賃(賃料+管理費)の1% (2)初回保証料:家賃の80% (3)手数料:月550円(税込) 利用駅1:京成押上線 八広 徒歩9分		

この図面は物件情報の一部を抜粋して掲載しております。(現況優先)
入居日・引渡日変更や付帯条件、別途料金等が発生する場合がありますのでご確認ください。

at home

infosheet 物件番号 10081282094

新宿本店 新宿区新宿3-21-4新宿ニュータワービル1階
TEL: 03-6279-2032



みずべや
水商売のお部屋



あずま通り店 新宿区歌舞伎町1-8-3良川ビル2階
TEL: 03-6205-5732

貸マンション

錦糸町駅

メインステージ錦糸町V I エグザ 0306

間取り
1LDK

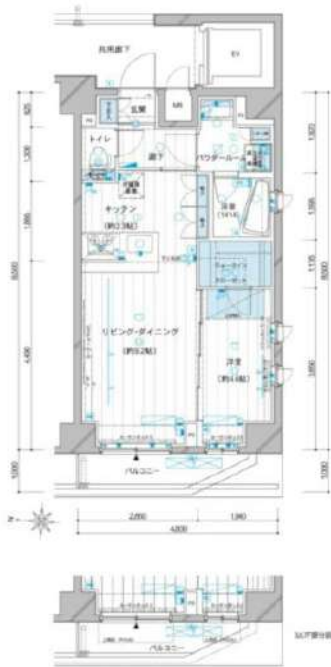
専有面積
40.80㎡

築年月
2013年02月



チェックポイント！

バイク置場有,駐輪場有,主要採光面：西向き,事務所使用不可,楽器不可,ペット相談,保証人不要,二人入居可,外観タイル張り,常時ゴミ出し可能分譲タイプ,角部屋,24時間換気システム,B・T別,浴室乾燥機,トイレ,温水洗浄便座,洗面台,ガスコンロ付,2口コンロ,システムキッチン,クローゼット,シューズボックス,人感センサー付照明,ダウンライト,給湯,都市ガス,フローリング,エアコン,C S, B S端子,オートロック,モニター付オートロック,ディンプルキー,防犯カメラ,バルコニー,エレベーター,宅配BOX



物件種目	貸マンション
最寄駅	錦糸町
間取タイプ	1LDK
賃貸条件	賃料 148,000円
	礼金なし 敷金なし 保証金なし

物件所在地	東京都墨田区緑4丁目 23-6		
交通	東京メトロ半蔵門線 錦糸町 徒歩8分		
建物	建物名	メインステージ錦糸町V I エグザ 0306	
	構造・規模	RC 8階建/3階部分	
	使用部分積	40.80㎡	
	間取内訳	洋室2. 3畳 / LD9. 2畳	
築年月	2013年02月	契約期間	2年
管理費等	20,000円/月 共益費なし 雑費なし		
駐車場			
現況	空家	入居可能時期	即時
設備	B・T別,浴室乾燥機,トイレ,温水洗浄便座,洗面台,ガスコンロ付,2口コンロ,システムキッチン,クローゼット,シューズボックス,人感センサー付照明,ダウンライト,給湯,都市ガス,フローリング,エアコン,C S, B S端子,オートロック,モニター付オートロック,ディンプルキー,防犯カメラ,バル...		
保険等	要 2年20,000円		
備考	引越業者当社指定ベット可(敷1)引越業者当社指定電力事業者指定有保証会社必須(セゾン)退去時要清掃代 ハウスクリーニング(退去時請求):55,000円 鍵交換費(契約時請求):22,000円 AMLクラブサポート(契約時請求):16,500円 更新料:新賃料1.5ヶ月 賃貸保証:加入要 賃料総額の50%~ 利用駅1:都営新宿線 菊川 徒歩11分 利用駅2:東京メトロ半蔵門線 住吉 徒歩18分		

この図面は物件情報の一部を抜粋して掲載しております。(現況優先)
入居日・引渡日変更や付帯条件、別途料金等が発生する場合がありますのでご確認ください。

at home

infosheet 物件番号 10521636060

新宿本店 新宿区新宿3-21-4新宿ニュータワービル1階
TEL: 03-6279-2032



みずべや
水商売のお部屋



あずま通り店 新宿区歌舞伎町1-8-3良川ビル2階
TEL: 03-6205-5732