

ガーラ・グランディ北池袋

202号室

コンビニ：ファミリーマート金井窪山手通り店まで 220m 徒歩 3分
 スーパー：まいばすけっと熊野町山手通り店まで 110m 徒歩 2分
 ドラッグストア：スギドラッグ池袋本町店まで 700m 徒歩 9分

賃料 **75,000円**
 共益費 **8,000円**

- オートロック
- 防犯カメラ
- 駐輪場あり
- 宅配ボックス
- エアコン
- TVモニター付きインターホン
- 給湯器
- クローゼット
- 独立洗面台
- 2口コンロ
- 24時間ゴミ置場
- 室内洗濯機置場
- 駐車場あり
- ウォークインクローゼット



東武東上線「大山」駅 徒歩11分
 都営三田線「板橋区役所前」駅 徒歩12分

所在地	東京都板橋区熊野町24-3
構造	鉄筋コンクリート造 12階建
築年月	2010年1月
総戸数	67戸
間取り	1K
専有面積	22.63㎡
バルコニー面積	4.33㎡
敷金	1ヶ月(ペット飼育の場合+1ヶ月) 償却 100%
礼金	1ヶ月
更新料	1ヶ月 更新事務手数料 22,000円(税込)
家賃債務保証会社	クレディセゾン他提携あり
保証料	初回:家賃の50%/月額:家賃の1%
契約事務手数料	11,000円(税込)
鍵交換料	27,500円(税込)
24時間サポート料	18,700円(税込)
家財保険料	20,000円
ペット相談	可
楽器	不可
事務所使用	不可
解約予約	2ヶ月前 短期解約違約金 1年以内の解約の場合1ヶ月
現況	2024年5月26日退去予定
内見開始日	2024年5月27日~予定
入居可能日	2024年6月中旬予定
共有設備	オートロック/駐輪場/宅配ボックス 24時間ゴミ置場
専有設備	TVモニター付インターホン/独立洗面台 ウォークインクローゼット/2口コンロ

身分証明書(運転免許証、パスポート、マイナンバーカード)
 健康保険証(入社証明書、入学証明書で代用可)

※図面と現況が異なる場合は現況を優先させていただきます。
 ※法人契約の場合条件は別途ご相談可能です。

物件概要

専有部

賃貸条件

現況

設備

申込時
必要書類

新宿本店 新宿区新宿3-21-4新宿ニューワークビル1階
 TEL: 03-6279-2032



みずばや
 水商売のお部屋



あずま通り店 新宿区歌舞伎町1-8-3良川ビル2階
 TEL: 03-6205-5732

賃貸マンション

都営三田線「板橋区役所前」駅 徒歩 9分

1K

都営三田線「板橋本町」駅 徒歩 9分
東武東上線「中板橋」駅 徒歩 17分

インターネット使用料無料!!ペット相談可!!

防犯カメラ, 外壁タイル張り, 風除室, エレベーター, 宅配BOX, メールボックス, デザイナーズ



○ペット飼育1匹のみ可能
・小型犬+敷金1ヶ月
(成長時 体長50cm以下、体重10kg以下)

※図面と異なる場合は現況を優先となります。

物件名	アルテシモデューズ 203		
所在地	東京都板橋区氷川町 22-19		
賃料	80,000円		
管理費等	管理費 15,000円		
敷金	0ヶ月	礼金	1ヶ月
所在階	2階	築年月	2019年2月
専有面積	26.22㎡	向き	南東
契約期間	普通借家契約 2年	入居時期	予定 2024年07月09日
構造	鉄筋コンクリート造 地上階数 4階		
損害保険	有り 家財保険 24ヶ月 20,000円		
更新	新築料1ヶ月 更新事務手数料22,000円		
駐輪場等	前駐場の空き賃貸は共有管理棟の社に直接ご相談ください。 【フロパティエージェント TEL: 03-6302-3011】		
保証会社	+エース+保証料5.0% (月保証料800円) +あんしん保証+保証料5.0% (月保証料900円) +フレシアライフ+保証料1.00% (月保証料940円) ※全て1年間の保証料はなし。		
設備	システムキッチン, 2口コンロ, ガスキッチン, バス・トイレ別, 暖房, 浴室乾燥, 浴室暖房, 高水洗浄標準, 洗濯機にドア, 洗濯台前付, エユニットバス, バス有, トイレ有, 洗面台, シャワー, エアコン, 8S, CS, ネット使用料不要, オートロック, ダブルロック, ディンプルキー, モニタ付オートロック, 給湯, ガス給湯, 24時間録音システム, 冷暖, 暖房, フローリング, 全館付フローリング, 室内洗濯機置場, 洗濯機置場, クローゼット, シューズボックス, 収納有		
備考	事務手数料:11000円 24時間緊急駆けつけ対応:22000円 鍵交換代:27500円 クリーニング費用55,000円(退去時), 短期解約違約金あり:1年未満解約時、賃料1ヶ月分		

新宿本店

新宿区新宿3-21-4新宿ニューターワビル1階
TEL: 03-6279-2032



みざまべや
水商売のお部屋



あずま通り店

新宿区歌舞伎町1-8-3良川ビル2階
TEL: 03-6205-5732



- 物件概要**
- 名称 / ベルシード板橋運根アンペール
 - 所在地 / 東京都板橋区坂下3丁目29番12号
 - 構造 / 鉄筋コンクリート造 地上4階建
 - 竣工 / 2022年7月
 - 交通 / 都営三田線「運根」駅徒歩8分
都営三田線「西台」駅徒歩13分
JR埼京線「浮間舟渡」駅徒歩17分
- 賃貸条件**
- 礼金 / 1ヶ月
 - 敷金 / 0ヶ月
 - 更新料 / 新賃料1.5ヶ月分
 - 火災保険 / 18,000円
 - 条件 / 文書事務手数料 5,500円(税込)
鍵交換費用 27,500円(税込)
振替事務手数料 330円(税込) / 月
短期解約違約金有り(1年未満1ヶ月)
ステージ安心サポート24 19,800円(税込)
保証会社加入のご
保証人不要プランご相談可能
初回保証料：毎月支払額の50%
※学生プラン有り：初回保証料 10,000円～
月額保証料 700円
※保証会社利用しない場合は、敷金2ヶ月
※別途留学生プラン有 (運賃保証人不要)
- その他**

～ご利用保証会社～
エポスROOM iD・ルームバンクインシア
初回保証料：一律50%
※留学生プラン 初回：毎月支払い合計額の100% (最低保証40,000円)
月額保証料 700円
外国人サポートプラン利用料 10,800円/年 (初年度より)
※初期費用のお支払いにクレジットカード決済をご利用可
※法人様契約の際の諸条件は別途お問い合わせください

★ライフラインに関して★※申込自由※
★電気含むその他ライフライン→ライフライン取扱業者からご案内
事前にご案内をお願いします！※対象物件あり

ネット無料 独立洗面台 2人同居 御相談可能

ペット飼育可能
小型犬・猫いずれか1匹
※飼育時は敷金プラス1ヶ月(預かり)

- ～～設備～～
- *TVモニター付オートロック
 - *2口ガスシステムキッチン
 - *独立洗面化粧台
 - *浴室換気暖房乾燥機
 - *ウォシュレット
 - *室内洗濯防水パン
 - *エアコン1基
 - *エレベーター
 - *BS・CSアンテナ
 - *宅配ボックス・メールボックス
 - *無料インターネット(ファイバーゲート)
上記回線以外 利用不可
 - *敷地内ゴミ置き場(24時間ゴミ捨て可)
 - *駐輪場(無料※要ステッカー)
 - ※空状況要確認



※参考写真

【募集条件】

号室	賃料	間取り	専有面積	現況
203	83,500円	1DK	25.33㎡	6/2退去予定
308	84,000円	1DK	25.33㎡	5/15退去予定
管理費 8,000円				



203号室 308号室
図面と現況が異なる場合は、現況優先と致します

※退去時、貸主の指定業者による室内のクリーニング費用(55,000円・税込)エアコン内部洗浄(14,300円・税込/台)は借主様負担となります。

新宿本店

新宿区新宿3-21-4新宿ニュータワービル1階
TEL: 03-6279-2032



みずがべや
水商売のお部屋



あずま通り店

新宿区歌舞伎町1-8-3良川ビル2階
TEL: 03-6205-5732

西武池袋線「桜台」駅 徒歩3分 西武有楽町線「新桜台」駅 徒歩9分
西武池袋線「練馬」駅 徒歩10分

FR :

クレヴィスタ練馬桜台 307

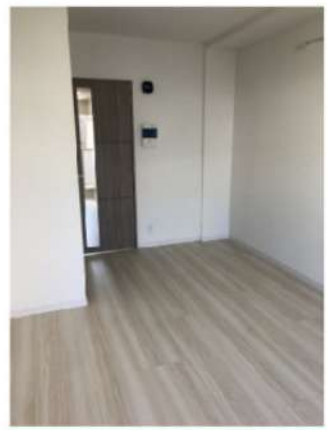
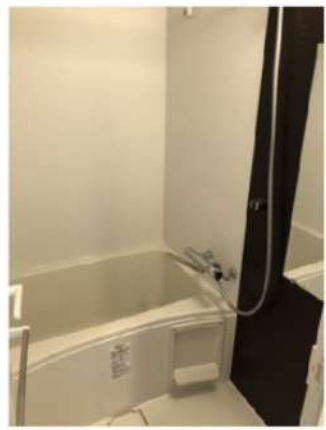
東京都練馬区桜台 4丁目30-9

構造 鉄筋コンクリート5階建

面積 26.22㎡

竣工 2018年7月

間取り 1K



退去予定日 : 6/10
方角 : 東



セールスポイント

セキュリティ面は、オートロック・TVインターホンなどを備え付けているので安心して暮らせます。共用部には宅配ボックス・ゴミ出し24時間OKなどが揃っております。当社では、西武池袋線桜台周辺の多種多様な賃貸情報を取り扱っております。西武池袋線桜台の近くでお部屋探しをしている方は、当社までお問い合わせください。

スマートホーム

スマホアプリ「Space Core」で利用可。お部屋により設置されている機器が異なる場合や、非設置の物件もございますので現地をご確認ください。【機能】①スマートロック②温湿度センサー③室内防犯カメラ④赤外線家電操作機能⑤管理会社とのチャット機能など

※図面と現況が異なる場合は現況優先になります。



▼賃貸借条件

賃料	84,000円
共益費	15,000円
契約期間	2年
更新料	新賃料の1ヶ月
▼その他条件	
ペット	相談
法人	可
外国籍	留学生(語学/専/短) 敷金+1.5 社会人・大学生 敷金+1

※法人(保証会社不可):敷金+2ヶ月/礼金+2ヶ月
※水・風可:敷金+1ヶ月
※2人同居:敷金+1ヶ月
※ペット:小型犬+1ヶ月/猫+1.5ヶ月(償却)
※不動産業者入居不可(連保も不可)
※民泊転貸禁止
※先行申込可・先行契約不可

▼初期費用

敷金	0ヶ月
礼金	0ヶ月
保証:イオースカート	緊急連絡先40%
保証:ルームバンク 口振手数料¥330	緊急連絡先40%
保証:GTN	GTN 外国籍の方エポスグローバルプラン 総額家賃の100% +月次費用 総額家賃の2%
その他月額費用	リビングアシスト総合保険 800円
室内清掃費用	44,000円
鍵交換代	33,000円
その他初期費用	書類作成代: 11,000円
入居時期	相談 2024年7月上旬

新宿本店 新宿区新宿3-21-4新宿ニュータウンビル1階
TEL : 03-6279-2032



みずばや
水商売のお部屋



あずま通り店 新宿区歌舞伎町1-8-3良川ビル2階
TEL : 03-6205-5732

ZOOM志村坂上 702

物件種別	間取り	賃料	管理費等
マンション	1K	96,000円	9,000円

敷金/保証金	96,000円	礼金/権利金	96,000円
敷引/償却金		更新料	1ヶ月(新賃料)
更新事務手数料			
その他費用	<small>[-一時金] 鍵交換費用(税込): 33,000円 [月次費用] 家財保険+付帯サービス(税込): 1,735円 (備考) ■契約時: 当月分+翌月分の賃料・管理費をお支払い頂きます ■ペット飼育時: 敷金1ヶ月追加(別途飼育相則参照・要申請書) ■解約時: ルームクリーニング費用及び借主負担分の原状回復費用をお支払い頂きます</small>		
物件所在地	東京都板橋区小豆沢1丁目13-2		
交通	都営三田線 志村坂上駅 徒歩4分 都営三田線 本蓮沼駅 徒歩9分		
間取り詳細	7階: 洋室 7.20畳		
構造	鉄筋コンクリート 7階 / 11階建		
面積	26.12㎡	向き	南東
築年月	2022年2月8日	契約期間	普通借家契約 2年
退去日	2024年4月30日	入居時期	2024年5月下旬
駐車場	要問合せ 駐輪場 バイク置き場		
設備	2口ガス 独立洗面台 脱衣室 浴室乾燥機 温水洗浄便座 追焚フローリング 室内洗濯機置場		
入居諸条件	ペット可		
損害保険			
保証会社	必須 トーシンライフ、オリコフォレントインシュア、全保連/保証料: 初回=賃料等×50%、月額=賃料等×1%		
備考	■民泊利用不可 ■自転車: 月額500円 バイク: 月額1,000円(契約時2年間一括払い※台数要確認) ■部屋タイプ: F ◆内見予約は『スマート内覧』◆■外国籍相談可(申込条件: 在留カード必須、日本語読み書き出来る方、連帯保証人必須: 日本人又は永住者) ■大手法人保証会社未加入時: 敷金・礼金を各1ヶ月追加		


外観



その他

間取り図

F type
専有面積/26.124㎡
バルコニー面積/4.41㎡



※図面と異なる場合は現況を優先となります。

新宿本店

新宿区新宿3-21-4新宿ニューターワビル1階
TEL: 03-6279-2032



みずばや
水商売のお部屋



あずま通り店

新宿区歌舞伎町1-8-3良川ビル2階
TEL: 03-6205-5732

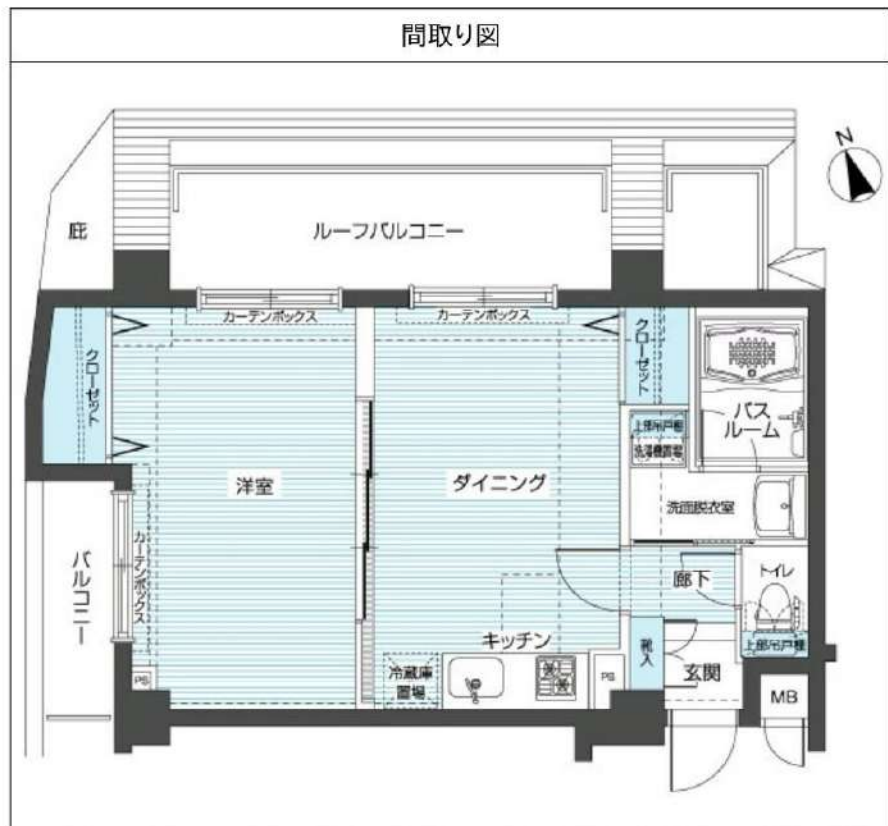
フェニックス新江古田 501

物件種別	間取り	賃料	管理費等
マンション	1DK	112,000円	13,000円

敷金/保証金	112,000円	礼金/権利金	112,000円
敷引/償却金		更新料	1ヶ月(新賃料)
更新事務手数料			
その他費用	<small>[-一時金] 鍵交換費用(税込): 27,500円 [月次費用] 家財保険+付帯サービス(税込): 1,835円 [備考] ■契約時: 当月分+翌月分の賃料・管理費をお支払い頂きます ■解約時: ルームクリーニング費用及び借主負担分の原状回復費用をお支払い頂きます</small>		
物件所在地	東京都練馬区豊玉北1丁目1-8		
交通	都営大江戸線 新江古田駅 徒歩3分		
間取り詳細	5階: 洋室 8.00畳, DK 7.40畳		
構造	鉄筋コンクリート 5階 / 7階建		
面積	38.52㎡	向き	北
築年月	2007年12月28日	契約期間	普通借家契約 2年
退去日	2024年5月11日	入居時期	2024年6月上旬
駐車場	要問合せ 駐輪場 バイク置き場		
設備	2口ガス(グリル付) 独立洗面台 脱衣室 浴室乾燥機 温水洗浄便座 室内洗濯機置場 角部屋 二面採光		
入居諸条件	二人入居可		
損害保険			
保証会社	必須 トーシンライフ、オリコフォレントインシュア、全保連/保証料: 初回=賃料等×50%、月額=賃料等×1%		
備考	■民泊利用不可 ■自転車: 月額500円 バイク: 月額1,000円 ※要空き確認・2年分一括払い ■部屋タイプ: P ※内装は入居までに変更となる場合がございます ■外国籍相談可(申込条件: 在留カード必須、日本語読み書き出来る方、連帯保証人必須: 日本人又は永住者) ■大手法人保証会社未加入時: 敷金・礼金を各1ヶ月追加 ◆内見予約は『スマート内覧』◆		

外観

その他



新宿本店

新宿区新宿3-21-4新宿ニューターワビル1階
TEL: 03-6279-2032



みずべや
水商売のお部屋



あずま通り店

新宿区歌舞伎町1-8-3良川ビル2階
TEL: 03-6205-5732

賃貸マンション



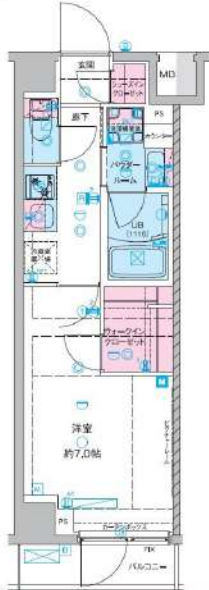
★ペット飼育可能（大型犬・猫・多頭飼い可）/Wi-Fi無料



物件名 セジヨリ池袋本町
505号室 Etype

賃料 118,500円

交通 東武東上線「下板橋」駅 徒歩 8分
東武東上線「北池袋」駅 徒歩 9分
都営三田線「板橋区役所前」駅 徒歩 13分



- ペット飼育可(大型犬・猫・多頭飼い可)
- 浴室乾燥機付き
- 温水洗浄便座(BT別)
- 独立洗面台完備
- 2口ガスシステムキッチン
- 契約金カード決済可(VISA Masterのみ)
- 電子契約有
- 防犯カメラ、オートロック
- 宅配ボックス
- 二人同居・外国籍相談可能

★全タイプ写真載せてます！転用OK！承諾不要です！ <https://onl.tw/krKC4Kt>

※ペット飼育の場合敷金1ヵ月追加(解約時償却)。※図面と現況が異なる場合は現況を優先致します。

所在地	東京都豊島区池袋本町 2丁目29-12	管理費等	管理費 10,000円	その他費用	・保証会社必須 一着手「RBI」初回保証料：40%（ペット飼育時60%） 外国籍：80%+外国籍サポート年額10,800円 （※審査により変更有・要確認） ★RBI安心サポート： 家賃保証月額料金+家財保険+家賃引当手数料+mamorocca 一全て付帯して2,700円/月(税込) 二着手「要相談」 ・ルーフコート 費用38,500円(税込) ・総交換費用55,000円(税込)【任意】 ・契約事務手数料11,000円(税込) ・消費抗菌+七次費用11,000円(税込) ・火災保険料→保証会社により変化 ※1年未満短期違約金有、貴料+管理費合計額(法人相談可) ※解約予告2ヶ月前(法人の場合相談可)	
所在階	5階	向き	西		敷金/礼金	敷金：0ヵ月 礼金：0ヵ月
専有面積	25.95㎡	バルコニー	3.19㎡		入居時期	2024年6月上旬(2024年5月17日 退去予定)
間取詳細	1K	契約期間	普通借家契約2年(更新料：新賃料1ヵ月)		駐車場	要問い合わせ(敷金1ヵ月)
構造	鉄筋コンクリート造 地上階数 7階	駐輪場	要問い合わせ(敷金1ヵ月)			
築年月	2023年8月	駐輪場	自転車：無料(要登録) バイク：要確認(敷金1ヵ月)			

新宿本店

新宿区新宿3-21-4新宿ニュータウンビル1階
TEL：03-6279-2032



みずべや
水商売のお部屋



あずま通り店

新宿区歌舞伎町1-8-3良川ビル2階
TEL：03-6205-5732

★分譲マンション★

〈デュオステージ大山〉

間取

1DK+S

号室

1001

専有面積

45.01

m²

FOR RENT / WOOC CO.,LTD.

- アーケードで雨の日も安心の商店街『ハッピーロード』
- 全長約550m流行のお店がラインナップ『遊座大山商店街』
- 最上階角部屋！眺望良好 過ごしやすい間取りです！

□アクセス

東武東上線『大山』駅徒歩8分

都営三田線『板橋区役所前』駅徒歩8分

池袋まで自転車で約10分



ペット飼育可能！

⇒イヌ・ネコどちらか1匹まで
(ペットを飼育する場合、敷金+1ヶ月)



□賃貸条件

賃料	164,000	円
管理費	15,000	円
礼金	1ヶ月	
敷金	1ヶ月	

□物件概要

名称	デュオステージ大山
住所	東京都板橋区大山金井町10-10
構造/規模	RC造10階建
種別	マンション
竣工年月	2020年9月

□その他

入居予定	・即日
更新料	・新賃料の1ヶ月分 ・更新事務手数料 22,000 円(税込)
保険	・家財総合保険 20,000 円(2年間) ・鍵交換代 ※任意 99,000 円(税込) ・コンシェルジュ24 2年間費用 22,000 円(税込)
その他	・解約予告 1ヶ月前 ・退去時ルームクリーニング代 入居者負担特約有 (退去時支払) ・ペット飼育時、敷金+1ヶ月、原状回復費用全額入居者負担。

□保証会社

・保証会社利用 可能 (連帯保証人でもOK)

【設備・仕様】

オートロック	モニター付インターフォン	ペット足洗い場	浴室換気暖房乾燥機	追い焚き機能
IH2口コンロ	システムキッチン	防犯カメラ	BS・CS	24時間換気機能付
宅配ボックス	ウォシュレット			

※図面と現況に相違がある場合、現況を優先させていただきます。必ず現地をご覧下さい。ネット環境は仕様が変更になる可能性があります、設備に関わらずご契約されたい通信会社に契約可能が事前にご確認下さい。

◎初回保証料：8,000円+毎月月額総賃料の2%

※月額総賃料は賃料+管理費 ※金は引落手数料330円(税込)

新宿本店 新宿区新宿3-21-4新宿ニュータワービル1階
TEL：03-6279-2032



みずべや
水商売のお部屋



あずま通り店 新宿区歌舞伎町1-8-3良川ビル2階
TEL：03-6205-5732



Created by Live Search, 2024/4