

アイル芝浦東京ベイ 601号室

ゆりかもめ「芝浦心頭」駅まで 徒歩12分
JR山手線・京浜東北線「田町」駅まで 徒歩18分

物件概要

- ◆所在地 : 東京都港区海岸3-7-12
- ◆構造 : 鉄筋コンクリート造 地上11階建
- ◆築年月 : 平成27(2015)年 4月
- ◆専有面積 : 26.10㎡ ◆バルコニー面積 : 3.24㎡
- ◆間取り : 1K ◆用途 : 住居専用
- ◆総戸数 : 45戸
- ◆建物管理会社 : 南海ビルサービス株式会社(03-3547-4102)
※共用部設備・空き状況は上記へお問合せください

契約条件

- ◆敷金 : 1ヶ月 ◆礼金 : 1ヶ月
- ※大手法人等、保証会社未加入の場合は、敷金2ヶ月・礼金2ヶ月
- ◆更新料 : 新賃料1.5ヶ月分
- ◆更新手数料 : 22,000円
- ◆解約予告 : 2ヶ月前
- ◆入居日 : 相談

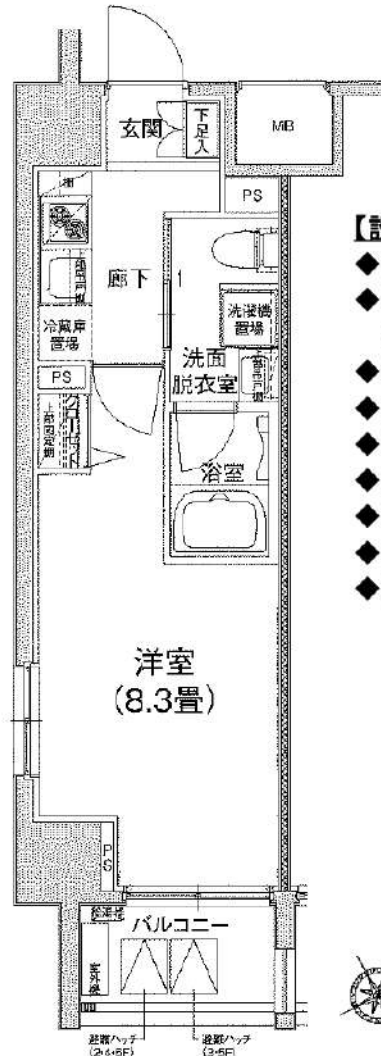
その他条件

- ※事務手数料: 12,100円
- ※当社指定家財保険加入義務有(新規・更新): 16,800円~(2年間)
- ※鍵交換費用: 26,400円
- ※保証会社加入義務有(賃料と共益費総額の50%~)
次年度以降保証料10,000円/年(一部、850円/月 プラン有)
- ※24時間安心サポート加入義務有(2年間): 16,500円
- ※言語対応サービス: 1,500円/月(加入対象者: 外国籍入居者)
- ※退去時基本クリーニング費用: 1,650円/㎡
- ※ペットの飼育不可

賃料	共益費
103,000円	12,000円

※ マイソク内表示、全て税込価格

※ 図面と現況が異なる場合は現況を優先と致します。



分譲賃貸マンション

3路線2駅利用可

角部屋

【設備: 専有部】

- ◆エアコン
- ◆温水シャワー洗浄暖房機能便座付きトイレ
- ◆浴室換気乾燥機
- ◆独立洗面台
- ◆システムキッチン
- ◆室内洗濯機置場
- ◆フローリング
- ◆クローゼット
- ◆シューズボックス

【設備: 共用部】

- ◎オートロック
- ◎TVモニター付インターホン
- ◎宅配ロッカー
- ◎エレベーター
- ◎監視カメラ
- ◎駐輪場
- ◎バイク置場



新宿本店 新宿区新宿3-21-4新宿ニュータウンビル1階
TEL: 03-6279-2032



みずべや
水商売のお部屋



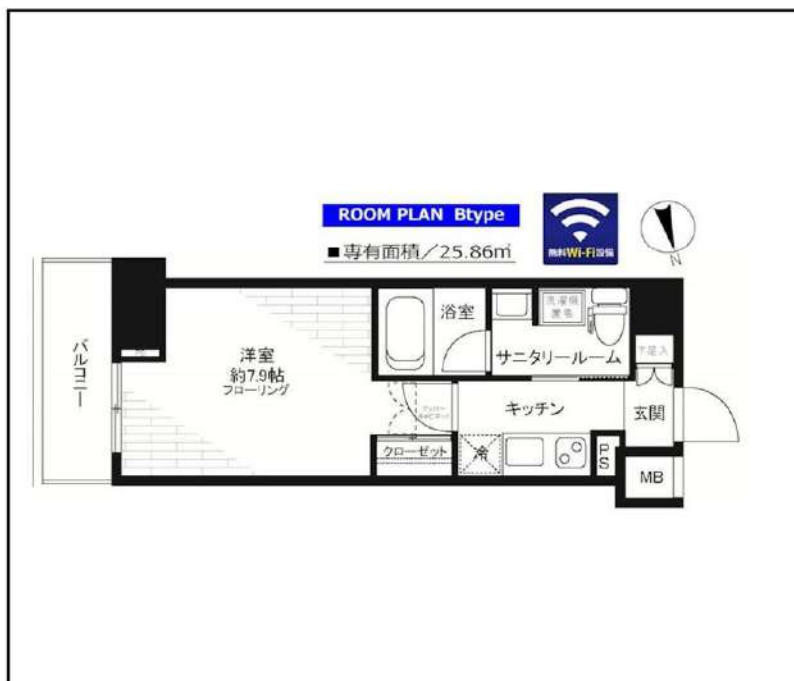
あずま通り店 新宿区歌舞伎町1-8-3良川ビル2階
TEL: 03-6205-5732

分譲型賃貸マンション

都営大江戸線 大門（東京）駅まで 徒歩3分

山手線 浜松町駅まで 徒歩5分

管理室、メールボックス、システムキッチン、ガスコンロ設置済、2口コンロ、ガスレンジ付、ガスキッチン、バス・トイレ別、脱衣所、浴室乾燥、温水洗浄便座、洗面所にドア、洗面化粧台、バス有、トイレ有、シャワー、エアコン、BS、CS、CATV、ネット使用料不要、ネット専用回線、光ファイバー、TVインターホン、マルチメディアコンセント、インターホン、電話回線、インターネット専用線配線済み、2F以上、防犯カメラ、オートロック、カードキー、モニタ付オートロック、給湯、エレベーター、24時間ゴミ出し可、風除室、敷地内ゴミ置き場、宅配BOX、24時間換気システム、冷房、暖房、外壁タイル張り、分譲タイプ、フローリング、室内洗濯機置場、クローゼット、シューズボックス、玄関収納、収納有、人感照明センサー、駅まで平坦、駅前



ステージグランデ芝大門

賃料	603号室 126,000円		
構造	鉄筋コンクリート造 地上階数 15階		
交通	都営大江戸線 大門（東京）駅まで 徒歩3分		
所在地	東京都港区芝大門2丁目6-5		
完成	2014年7月	専有面積	25.86㎡
現況	空室	入居時期	2024年05月17日
敷金	1ヶ月	共益費	5,000円
礼金	2ヶ月	契約終了時 敷金償却	1ヶ月
契約期間	普通 2年間	解約予告	1ヶ月前
更新料	新賃料1ヶ月	火災保険	20,000円(2年)
保証会社	必須	保証人	不要
契約条件	[一時金] アクト安心ライフ24:16500円 鍵交換代:19800円 [月次費用] システム利用料:275円 初回保証料:月額費用の40%、1年毎に更新保証料10,000円。(GTN使用時50%~100%) ペット(不可)、外国人入居(相談)、楽器使用(不可)、事務所(不可)、法人(相談)		

インターネット使い放題!

★光ケーブル★
(オプション) 契約料・通信料不要

※端末は各自のご負担となります。

※この図面は販売図面をもとに作成しております。図面と異なる場合は現況を優先となります。

★入居前に各種施工ができます! 防虫施工 22,000円 光触媒コーティング33,000円

新宿本店

新宿区新宿3-21-4新宿ニュータワービル1階
TEL: 03-6279-2032



みずぺや
水商売のお部屋



あずま通り店

新宿区歌舞伎町1-8-3良川ビル2階
TEL: 03-6205-5732

分譲型賃貸マンション

都営大江戸線 麻布十番駅まで 徒歩4分

東京メトロ南北線 麻布十番駅まで 徒歩5分

管理室、メールボックス、システムキッチン、ガスコンロ設置済、2口コンロ、ガスレンジ付、ガスキッチン、バス・トイレ別、脱衣所、浴室乾燥、温水洗浄便座、洗面所にドア、洗面化粧台、バス有、トイレ有、シャワー、エアコン、BS、CS、ネット使用料不要、電話2回線、ネット専用回線、光ファイバー、TVインターホン、マルチメディアコンセント、インターホン、インターネット専用線配線済み、2F以上、防犯カメラ、オートロック、カードキー、モニタ付オートロック、給湯、エレベーター、24時間ゴミ出し可、風除室、敷地内ゴミ置き場、宅配BOX、24時間換気システム、冷房、暖房、外壁タイル張り、分譲タイプ、フローリング、室内洗濯機置場、クローゼット、シューズボックス、玄関収納、収納有、駅前



インターネット使い放題!
★光ケーブル★
(オプション契約・通信料不要)
※端末は各自のご負担となります。

※この図面は販売図面をもとに作成しております。図面と異なる場合は現況を優先となります。

グランドコンシェルジュ麻布

賃料	802号室 136,000円		
構造	鉄筋コンクリート造 地上階数 9階		
交通	都営大江戸線 麻布十番駅まで 徒歩4分		
所在地	東京都港区麻布十番2丁目6-4		
完成	2014年4月	専有面積	25.84㎡
現況	空室	入居時期	2024年05月17日
敷金	1ヶ月	共益費	5,000円
礼金	2ヶ月	契約終了時 敷金償却	1ヶ月
契約期間	普通 2年間	解約予告	1ヶ月前
更新料	新賃料1ヶ月	火災保険	20,000円(2年)
保証会社	必須	保証人	不要
契約条件	[一時金] アクト安心ライフ24:16500円 鍵交換代:19800円 [月次費用] システム利用料:275円 初回保証料:月額費用の40%、1年毎に更新保証料10,000円。(GTN使用時50%~100%) ペット(不可)、外国人入居(相談)、楽器使用(不可)、事務所(不可)、法人(相談) ※当物件は土砂災害警戒区域に該当します。		

★入居前に各種施工ができます! 防虫施工 22,000円 光触媒コーティング33,000円

新宿本店

新宿区新宿3-21-4新宿ニートーワビル1階
TEL: 03-6279-2032



みずべや
水商売のお部屋



あずま通り店

新宿区歌舞伎町1-8-3良川ビル2階
TEL: 03-6205-5732

アクセス渋谷笹塚 504

物件種別	間取り	賃料	管理費等
マンション	1LDK	152,000円	15,000円

敷金/保証金	152,000円	礼金/権利金	0円
敷引/償却金		更新料	1ヶ月(新賃料)
更新事務手数料			
その他費用	[一時金] 鍵交換代(退去時請求): 38,500円, ルームクリーニング費用(退去時請求): 60,500円, エアコン内部洗浄費用/台(退去時請求): 13,200円, クラバアセット(契約時請求・2年間): 20,000円		
物件所在地	東京都渋谷区笹塚3丁目36-21		
交通	京王線 笹塚駅 徒歩7分 京王新線 幡ヶ谷駅 徒歩15分 京王線 代田橋駅 徒歩19分		
間取り詳細	LDK 9.80畳, 洋室 3.30畳		
構造	鉄筋コンクリート 5階 / 6階建		
面積	33.63㎡	向き	南東
築年月	2018年9月下旬	契約期間	普通借家契約 2年
退去日	2024年6月25日	入居時期	2024年7月上旬
駐車場	無 駐輪場 バイク置き場		
設備	バス・トイレ別, シャワー, ガスコンロ, ガスコンロ設置済, システムキッチン, エアコン, 室内洗濯機置場, CS, BS, フローリング, 光ファイバー, 温水洗浄便座, 浴室乾燥, ネット使用料不要, シューズボックス, 24時間換気システム, 24時間緊急通報システム, 2F以上, ガスキッチン, ガス給湯, ダブルデインルキー, モニタ付オートロック, 人感照明センサー, 洗面化粧台, インターホン, TVインターホン, オートロック, セキュリティ有り, ダブルロック, ティンブルキー, トイレ有, バス有, マルチメディアコンセント, 収納有, 照明付き, 洗濯機置場		
入居諸条件	ペット可, ルームシェア不可, 飲食店不可, 外国人相談, 楽器使用不可, 高齢者不可, 子供不可, 事務所不可, 二人入居相談, 法人可		
損害保険	要 20,000円(2年)		
保証会社	必須 新日本信用保証50%またはルームバンクインシュア40%		
備考	引越業者指定有り: ベスト引越サービス/退去時費用は審査状況により先払いのケース有り/ペット飼育可能(小型犬・猫1匹まで)敷金1ヶ月追加/法人契約の場合、敷金礼金各1ヶ月分追加/12ヶ月未満の解約の場合12ヶ月未満の解約の場合、短期解約違約金月額賃料1ヶ月分解約予告2ヶ月前 アセットでんき利用必須 インターネット無料		

外観



その他



※図面と異なる場合は現況を優先となります。

間取り図



新宿本店 新宿区新宿3-21-4新宿ニューターワビル1階
TEL: 03-6279-2032

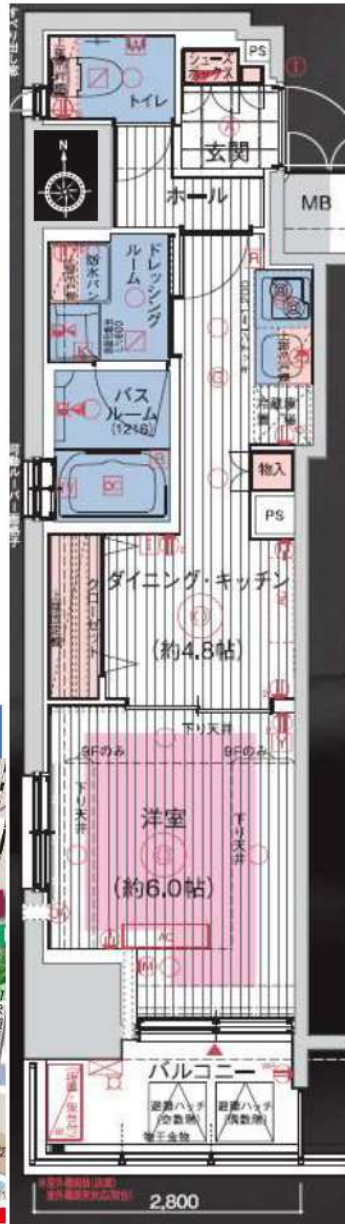
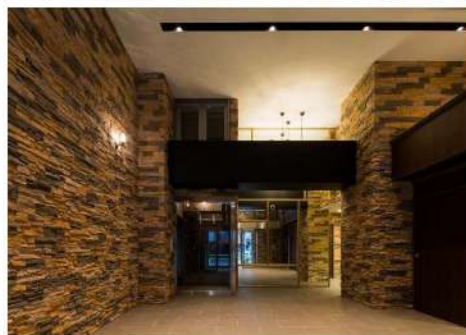


みずぺや
水商売のお部屋



あずま通り店 新宿区歌舞伎町1-8-3良川ビル2階
TEL: 03-6205-5732

Gallery / 物件写真



※但し、現況を優先します
Internet / ネット環境



種別	分譲デザイナーズマンション
物件住所	エステムプラザ芝公園 604 港区芝1丁目12-3
賃料	155,480円
共益費	14,520円 専有面積 30.27㎡
敷金	1ヶ月分
礼金	1.5ヶ月分
交通	JR山手線「浜松町」駅徒歩8分 都営三田線「芝公園」駅徒歩8分
建物	鉄筋コンクリート造・地上15階建総戸数75戸
駐車	自転車83台(無料)
更新料	新賃料の1ヶ月分 保証会社加入必須
解約	約2ヶ月前予告、解約月家賃割り
契約時事務手数料	1万円
竣工	平成27年8月25日
契約期間	2年
火災保険	18,000円(2年契約)~
ペット飼育の場合	飼育料500円(月額) 消毒代2万円(税別/退去時) 室内クリーニング代契約時払い
室内クリーニング代	75,000円(別途消費税 →退去時に敷金から相殺とする)
鍵交換代	35,000円(別途消費税)
退去時期	退去済、内見可
入居時期	相談(6月上旬予定)
短期解約違約金	無し
エステム安心クラブ	▶入会金:5千円(契約時/税別)▶月額:800円(税別)
エアコンクリーニング代	12,000円(税別/退去時)
☆コンビニ	徒歩2分
☆スーパー	徒歩3分
☆24時間ジム(エタイムフィットネス)	徒歩5分
☆薬局(桑山清心堂)	まで徒歩3分
★ペット可	(小型犬2匹まで) ●民泊禁止
★24時間CSPセントラル警備保障	対応
★浴室乾燥機付バスルーム	★TVモニター付インターフォン
★ダブルカー	採用★玄関に人感センサーライト
★24時間浴室暖房・乾燥・換気システム	★独立洗面台有
★宅配ボックス	★室内洗濯機置場★防犯カメラ9台
★ウォッシュレット	★2ロガスコンロ★バストイレ別★ダブルロック
エアコン、電気、都市ガス、上下水道、オートロック、2ロガスコンロ	

新宿本店 新宿区新大塚3-21-4新宿ニューテックビル1階
TEL: 03-6279-2032



みずびや
水の光の部屋



あずま通り店 新宿区歌舞伎町1-8-3良川ビル2階
TEL: 03-6205-5732

ZOOM渋谷笹塚 1102

物件種別	間取り	賃料	管理費等
マンション	1LDK	196,000円	12,000円

敷金/保証金	196,000円	礼金/権利金	196,000円
敷引/償却金		更新料	1ヶ月(新賃料)
更新事務手数料			
その他費用	<small>【一時金】鍵交換費用(税込): 33,000円 【月次費用】家財保険+付帯サービス(税込): 1,835円 (備考) ■契約時: 当月分+翌月分の賃料・管理費をお支払い頂きます ■解約時: ルームクリーニング費用及び借主負担分の原状回復費用をお支払い頂きます</small>		
物件所在地	東京都渋谷区幡ヶ谷3丁目37-16		
交通	京王新線 笹塚駅 徒歩9分 京王新線 幡ヶ谷駅 徒歩10分		
間取り詳細	11階: LDK 12.00畳, 洋室 7.20畳		
構造	鉄筋コンクリート 11階 / 14階建		
面積	50.89㎡	向き	西
築年月	2018年3月30日	契約期間	普通借家契約 2年
退去日	2024年5月27日	入居時期	2024年6月中旬
駐車場	駐輪場 バイク置き場		
設備	3口ガス 独立洗面台 脱衣室 浴室換気乾燥機 追焚 温水洗浄便座 フローリング 角部屋 二面採光		
入居諸条件	ペット不可, 二人入居可		
損害保険			
保証会社	必須 トーシンライフ、オリコフォレントインシュア、全保連/保証料: 初回=賃料等×50%、月額=賃料等×1%		
備考	■民泊利用不可 ■自転車: 月額500円 バイク: 月額2,000円(契約時2年間一括払い※台数要確認) ■部屋タイプ: G1 ■外国籍相談可(申込条件: 在留カード必須、日本語読み書き出来る方、連帯保証人必須: 日本人又は永住者) ■大手法人保証会社未加入時: 敷金・礼金を各1ヶ月追加 ※非喫煙者限定 ◆内見予約は『スマート内覧』◆		

外観



その他

間取り図



ZOOM渋谷笹塚/平面詳細図/G1-2-3-4タイプ



ZOOM渋谷笹塚/部分図/G3-4タイプ

※図面と異なる場合は現況を優先となります。

新宿本店

新宿区新宿3-21-4新宿ニュータワービル1階
TEL: 03-6279-2032



みずべや
水商売のお部屋



あずま通り店

新宿区歌舞伎町1-8-3良川ビル2階
TEL: 03-6205-5732

物件ID:13096*71

木下の賃貸
KINOSHITA GROUP

プレール・ドゥーク芝浦

住み替え応援システムRe+Room
家賃でポイントがたまる！
住み替えて使ってお得！

安心管理システム24時間管理
学生・女性にオススメ

2LDK+WIC+SIC&ルーフバルコニー付き☆12階角部屋！

☆インターネット月額基本使用料無料(BBMネット)Wi-Fi完備☆

モニタ付オートロック☆宅配ボックス☆24時間対応ゴミ置き場



新生活応援
家具家電リース

配送料無料 | 設置無料 | 撤去無料

リースで安く
スマホ・パソコン・プリンター
4つ
ご一緒にリース！

新生活をはじめのころに
初期費用が超える！

※4ヶ月	※4ヶ月	※10ヶ月	※10ヶ月	
月額	5,500円	月額	9,900円	
※8ヶ月	月額	4,400円	月額	8,800円

木下の賃貸 友の会
詳細はこちら▶



※図面と現況が異なる場合には現況を優先とします。

ACCESS

JR山手線 田町駅 徒歩15分

ゆりかもめ 芝浦ふ頭 徒歩2分

都営三田線 三田 徒歩19分

1201号室

賃料 220,000円

管理費 10,000円

敷金 0ヶ月 礼金 1ヶ月

OUTLINE

間取り 2LDK タイプ 専有面積 53.67㎡

入居日 2024年06月中旬 内見 不可 6/5解約

「木下の賃貸」友の会費 2,640 円(税込)/月額

所在地 東京都港区海岸3丁目21-7

構造 RC造 規模 13階建12階

竣工日 2019年05月 総戸数 81戸

駐車場施設 無 空き 無

駐輪場施設 有 空き 要確認

駐車場敷金 なし 駐車場賃料 0 円/月額

ペット飼育 相談 ペット飼育の場合の敷金 敷金2ヶ月

方位 西 ガス 株式会社CDエナジーダイレクト推奨

電気 株式会社CDエナジーダイレクト推奨

LEASE CONDITION

契約期間 2年 更新料 新賃料 1.25 ヶ月

解約予告 1ヶ月前に文書で当社宛に通知

鍵交換費 27,500 円(税込) 消毒代 26,400 円(税込)

定額ルームクリーニング代 85,800 円(税込)

EQUIPMENT

オートロック	○	洗濯機置き場	○	バルコニー	○
エレベーター	○	浴室乾燥機	○	CATV	○
TVモニター付きインターホン	○	洗浄機能付暖房便座	○	BSアンテナ	○
宅配ボックス	○	追い焚き	○	CSアンテナ	○
ガスコンロ	○	居室床材フローリング	○	カーシェアリング	○
IHクッキングヒーター	○	エアコン	○		
独立洗面台	○	浄化槽	○		

- 備考
- ①保証会社加入必須。木下グループ保証：初回保証料80%、利用手数料月額550円(税込)、継続保証委託料20,000円(2年毎)
 - ②木下の賃貸友の会加入必須。入居者補償制度、住まいのトラブル緊急サポート等のサービスを提供。月額1,980円(税込)円~/法人プラン月額990円(住まいのトラブル緊急サポートのみ)
 - ③定額ルームクリーニング代63,800円(税込)~
 - ④CATV、BS・CS110°、インターネット等(導入されているか否かは要確認)には別途契約、費用がかかります。
 - ⑤BBM-NET完備。月額基本使用料は無料ですがオプションサービス(物件により利用できない場合があります)には別途費用がかかります。
 - ⑥契約時、消毒代26,400円(税込)がかかります。

新宿本店

新宿区新宿3-21-4新宿ニュータワービル1階
TEL: 03-6279-2032



みずべや
水商売のお部屋



あずま通り店

新宿区歌舞伎町1-8-3良川ビル2階
TEL: 03-6205-5732