

# BACE小田 306

物件種別	間取り	賃料	管理費等
アパート	1R	60,500円	3,000円

## 【WiFiインターネット無料※ファイバーゲート】築浅高級デザイナーズアパート

【WiFiインターネット無料※ファイバーゲート】築浅高級デザイナーズアパート

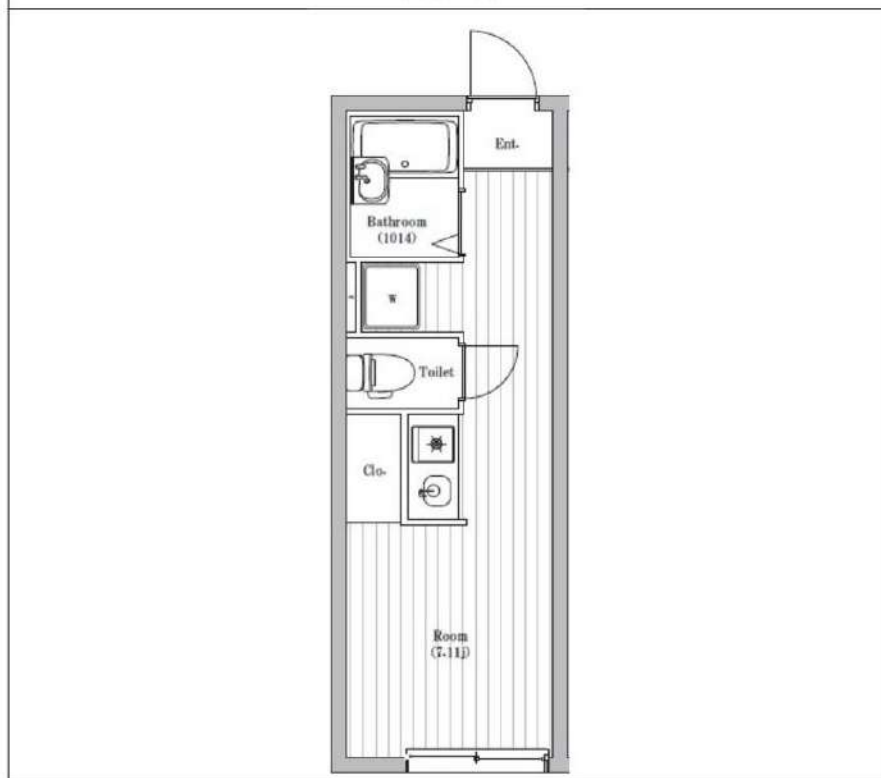
外観



その他



間取り図



※図面と異なる場合は現況を優先となります。

敷金/保証金	0円	礼金/権利金	0円
敷引/償却金	0円	更新料	1.5ヶ月(新賃料)
更新事務手数料			
その他費用			
物件所在地	神奈川県川崎市川崎区小田5丁目23-4		
交通	南武線 小田栄駅 徒歩7分 南武線 川崎新町駅 徒歩14分 京急本線 八丁駅 徒歩27分		
間取り詳細	洋室 7.10畳		
構造	木造 3階 / 3階建		
面積	16.51㎡	向き	東
築年月	2021年4月	契約期間	普通借家契約 2年
退去日		入居時期	2024年7月5日
駐車場			
設備	温水洗浄便座, ネット使用料不要, 浴室乾燥, エアコン, TVインターホン, 室内洗濯機置場, バス有, IHクッキングヒーター, 押入, BS, トイレ有, ガス給湯, バス・トイレ別, CS, シャワー, ユニットバス, デザイナーズ, 外壁タイル張り		
入居諸条件	二人入居可		
損害保険	要 21,000円(2年)		
保証会社	可 保証会社必須/～50%		
備考	■入居中サポート/21450円 ■抗菌代/17600円 ■事務手数料/11000円 ■保証会社必須/～50% ■保険/21000円 ■鍵費用/22000円 ■契約期間(2年普借)※違約金有☆AZPの賃料+1万円でスーパーゼロプラン適用★0		

**新宿本店** 新宿区新宿3-21-4新宿ニュータウンワビル1階  
TEL: 03-6279-2032



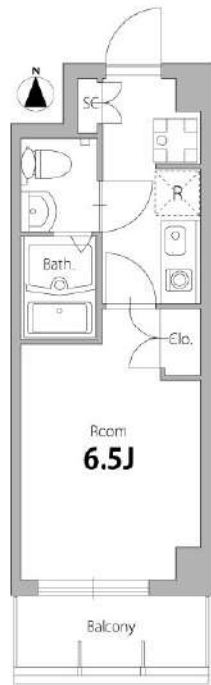
**みずべや**  
水商売のお部屋



**あずま通り店** 新宿区歌舞伎町1-8-3良川ビル2階  
TEL: 03-6205-5732

# ル・ポール北加瀬 308

敷金ゼロ!  
慶応大学まで徒歩圏内物件!



賃貸条件	賃料 敷金	68,000円 0ヶ月	共益費 礼金	12,000円 0.5ヶ月
所在地	神奈川県川崎市幸区北加瀬3丁目16-26			
交通	東急東横線「元住吉」駅 徒歩18分 南武線「平間」駅 徒歩19分 横須賀線「新川崎」駅 徒歩19分			
種別	賃貸マンション	構造	鉄筋コンクリート	
規模	地上3階建て/3階部分	間取	1K	
専有面積	21.55㎡	築年数	2014年9月	
入居可能日	即時	現況	空家	
更新料	新賃料の1.5ヶ月	向き	南	
保険	18,000円(2年)	鍵交換代 ※税込	27,500円	
保証会社	※エポス ルームIDからの審査になります。 【ルームID】月額総賃料の50%/月次保証料、月額総賃料の1.5% 【ナップ】月額総賃料の50%/年間保証料10,000円/引落手数料550円(税込)			
費用	プレミアムデスク(税込/2年): 16,500円 害虫バリア(税込): 16,500円 契約時ルームクリーニング費用(税込): 44,000円			
必要書類	■審査時: 顔写真付き身分証・在籍証明 ■契約時: 無			
その他	ペット	不可	楽器	不可
	事務所	不可	法人	可
	駐輪場	330円/月(込)	バイク	有 満車
	駐車場	16,500円/月(込)	トランク ルーム	無
	先行	契約	インター ネット	別途契約 フレッツ光 (0120-116116)
備考	■短期解約違約金: 1年未満2ヵ月 ■解約予告: 2ヵ月前 ■バイク置き場大型相談可 ■駐車場利用時敷金1ヶ月有 ■プレミアム代の中に登録料4,400円(税込)を含みます。 ■本物件は電子契約となります。			
共用管理	臨港エステート株式会社 044-280-3451			

※図面と現況が異なる場合は、現況優先となります。 情報掲載日 2024/4/18

※写真は参考となります



ファミリーマート ニック  
北加瀬三丁目店まで70m  
ドラッグセიმス川崎矢上  
店まで170m  
ミニストップ 北加瀬店ま  
で238m



**新宿本店** 新宿区新宿3-21-4新宿ニューターワビル1階  
TEL: 03-6279-2032



**みずべや**  
水商売のお部屋



**あずま通り店** 新宿区歌舞伎町1-8-3良川ビル2階  
TEL: 03-6205-5732

# レグゼ梶ヶ谷 105

物件種別	間取り	賃料	管理費等
マンション	1R	79,500円	15,000円

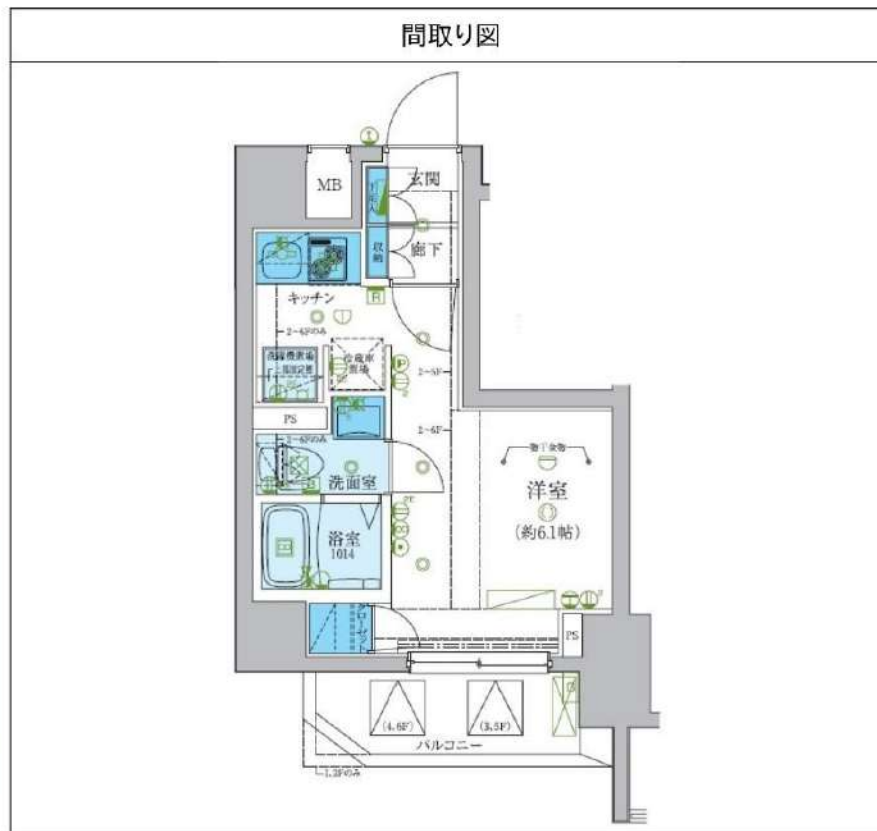
**【Wi-Fiインターネット無料!※ギガプライズ】ペット2匹飼育可 高級分譲賃貸マンション♪**

【Wi-Fiインターネット無料!※ギガプライズ】ペット2匹飼育可 高級分譲賃貸マンション♪



外観

その他



間取り図

敷金/保証金	0円	礼金/権利金	79,500円
敷引/償却金	0円	更新料	1.5ヶ月(新賃料)
更新事務手数料			
その他費用			
物件所在地	神奈川県川崎市高津区梶ヶ谷1丁目1-2		
交通	東急田園都市線 梶ヶ谷駅 徒歩10分 東急田園都市線 溝の口駅 徒歩23分 南武線 武蔵溝ノ口駅 徒歩23分		
間取り詳細			
構造	鉄筋コンクリート 1階 / 6階建		
面積	21.19㎡	向き	西
築年月	2015年9月	契約期間	普通借家契約 2年
退去日		入居時期	2024年7月2日
駐車場	駐輪場 バイク置き場		
設備	浴室乾燥, ガス給湯, バス・トイレ別, CS, シャワー, 2口コンロ, ガスキッチン, 温水洗浄便座, エアコン, 洗面所独立, 室内洗濯機置場, 押入, BS, モニタ付オートロック, システムキッチン, ネット使用料不要, クローゼット, フローリング, トイレ有, ガスコンロ, ユニットバス, バス有, シューズボックス, 洗面化粧台, TVインターホン, デザイナーズ, エレベーター, 外壁タイル張り, 宅配BOX		
入居諸条件	ペット可, 事務所不可, 二人入居可		
損害保険	要 23,000円(2年)		
保証会社	必須 保証会社必須/～50%		
備考	■入居中サポート/21450円 ■抗菌代/17600円 ■事務手数料/11000円 ■保証会社必須/～50% ■保険/23000円 ■鍵費用/22000円 ■契約期間(2年普借)※違約金有☆AZPの賃料+1万円でスーパーゼロプラン適用★0 ■ペット飼育時条件有※初期費用など仲介業者専用サイトをご確認ください※		

※図面と異なる場合は現況を優先となります。

**新宿本店** 新宿区新宿3-21-4新宿ニュータワービル1階  
TEL: 03-6279-2032



**みずべや**  
水商売のお部屋



**あずま通り店** 新宿区歌舞伎町1-8-3良川ビル2階  
TEL: 03-6205-5732

# ラフィスタ川崎 II 501

物件種別	間取り	賃料	管理費等
マンション	1K	84,000円	15,000円

**【Wi-Fiインターネット無料!※シーファイブ】周辺環境良好 ペット可 高級分譲賃貸マンション♪**

【Wi-Fiインターネット無料!※シーファイブ】周辺環境良好 ペット可 高級分譲賃貸マンション♪

敷金/保証金	0円	礼金/権利金	0円
敷引/償却金	0円	更新料	1.5ヶ月(新賃料)
更新事務手数料			
その他費用			
物件所在地	神奈川県川崎市川崎区堀之内町9-5		
交通	京浜東北線 川崎駅 徒歩10分 京急本線 京急川崎駅 徒歩7分 東海道本線(東日本) 川崎駅 徒歩10分		
間取り詳細			
構造	鉄筋コンクリート 5階 / 11階建		
面積	23.29㎡	向き	南西
築年月	2015年6月	契約期間	普通借家契約 2年
退去日		入居時期	即入居
駐車場	駐輪場 バイク置き場		
設備	浴室乾燥, ガス給湯, バス・トイレ別, CS, シャワー, 2口コンロ, ガスキッチン, 温水洗浄便座, エアコン, 洗面所独立, 室内洗濯機置場, 押入, BS, シューズボックス, モニタ付オートロック, 洗面化粧台, ネット使用料不要, クローゼット, フローリング, トイレ有, ガスコンロ, ユニットバス, バス有, システムキッチン, TVインターホン, デザイナーズ, エレベーター, 外壁タイル張り, 宅配BOX		
入居諸条件	ペット可, 事務所不可, 二人入居可		
損害保険	要 23,000円(2年)		
保証会社	可 保証会社必須/～50%		
備考	■入居中サポート/21450円 ■抗菌代/17600円 ■事務手数料/11000円 ■保証会社必須/～50% ■保険/23000円 ■鍵費用/22000円 ■契約期間(2年普借)※違約金有☆AZPの賃料+1万円でスーパーゼロプラン適用★0 ■ペット飼育時条件有		

外観



その他



間取り図



※図面と異なる場合は現況を優先となります。

**新宿本店** 新宿区新宿3-21-4新宿ニュータワービル1階  
TEL: 03-6279-2032



**みずべや**  
水商売のお部屋



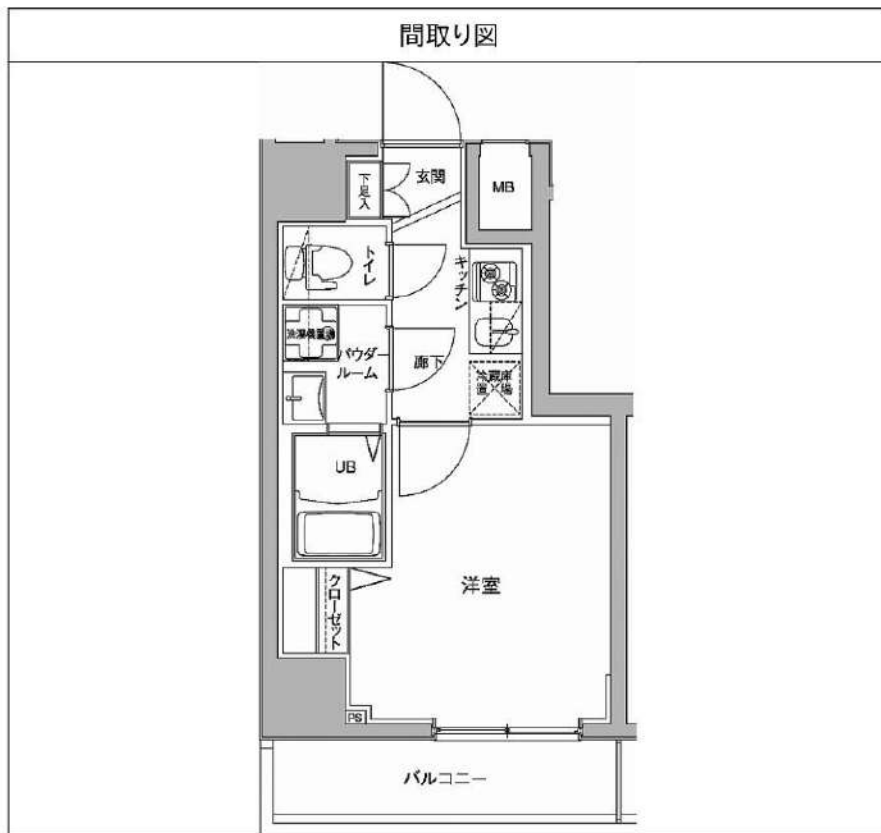
**あずま通り店** 新宿区歌舞伎町1-8-3良川ビル2階  
TEL: 03-6205-5732

# ジェノヴィア川崎駅グリーンヴェール 302

物件種別	間取り	賃料	管理費等
マンション	1K	86,500円	15,000円

**ペット可 高級賃貸レジデンス 設備やセキュリティー面も充実!**

ペット可 高級賃貸レジデンス 設備やセキュリティー面も充実!



敷金/保証金	0円	礼金/権利金	86,500円
敷引/償却金	0円	更新料	1.5ヶ月(新賃料)
更新事務手数料			
その他費用			
物件所在地	神奈川県川崎市川崎区南町3-2		
交通	京浜東北線 川崎駅 徒歩8分 京急本線 京急川崎駅 徒歩9分 南武線 八丁畷駅 徒歩13分		
間取り詳細			
構造	鉄筋コンクリート 3階 / 13階建		
面積	23.99㎡	向き	南西
築年月	2017年3月	契約期間	普通借家契約 2年
退去日		入居時期	2024年7月3日
駐車場	駐輪場 バイク置き場		
設備	浴室乾燥, ガス給湯, バス・トイレ別, CS, シャワー, 2口コンロ, ガスキッチン, 温水洗浄便座, エアコン, 洗面所独立, 室内洗濯機置場, 押入, BS, シューズボックス, モニタ付オートロック, 洗面化粧台, クローゼット, フローリング, トイレ有, ガスコンロ, ユニットバス, ガスコンロ設置済, バス有, システムキッチン, TVインターホン, デザイナーズ, エレベーター, 外壁タイル張り, 宅配BOX		
入居諸条件	ペット可, 事務所不可, 二人入居可		
損害保険	要 23,000円(2年)		
保証会社	可 保証会社必須/～50%		
備考	■入居中サポート/21450円 ■抗菌代/17600円 ■事務手数料/11000円 ■保証会社必須/～50% ■保険/23000円 ■鍵費用/22000円 ■契約期間(2年普借) ※違約金有 ☆AZPの賃料+1万円でスーパーゼロプラン適用 ★0 ■ペット飼育時条件有		

※図面と異なる場合は現況を優先となります。

**新宿本店** 新宿区新宿3-21-4新宿ニュータワービル1階  
TEL: 03-6279-2032



**みずべや**  
水商売のお部屋



**あずま通り店** 新宿区歌舞伎町1-8-3良川ビル2階  
TEL: 03-6205-5732

# T's garden川崎大師 1棟

号室	賃料
113	118,500円

近隣にイトーヨーカ堂あり★



★オール電化

■法人契約の場合は礼金1ヶ月、敷金2ヶ月（保証会社利用時敷金1ヵ月）

退去時には、原状回復費用とエアコンクリーニング費用（13,200円/1台/税込）が掛かります。

保証会社：加入要

トーセイ賃貸保証：

【個人・法人】初回保証料は賃料等の40%

年間保証委託料は10,000円/年

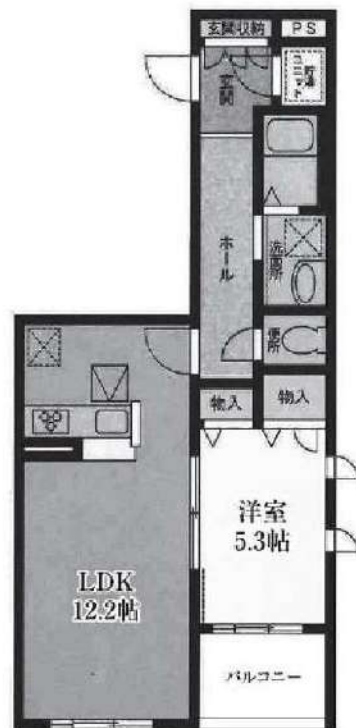
※毎月の賃料には、賃料等の1%の支払手数料が発生致します。

申込者(個人)：身分証明書・収入証明書

申込者(法人)：決算書3期分・履歴事項全部証明書

連帯保証人(個人)：身分証明書・収入証明書

※身分証明書は免許証もしくは健康保険証



図面が現状と異なる場合は現状優先とします。  
更新料:新賃料の1ヶ月分

管理費	3,500円		
敷金	1ヶ月	礼金	0ヶ月
所在地	神奈川県川崎市川崎区 伊勢町13-19.20		
交通	京急大師線 鈴木町 徒歩8分 京急大師線 川崎大師 徒歩10分		
構造	鉄骨造 3階建		
専有面積	46.5㎡	開口部方位	南
総戸数	63戸	間取り	1LDK
築年月	2009/01	契約期間	2年
駐車場等	駐車場空有19,800円(税込) 敷金1ヶ月 ※空要確認,バイク置き場空有3,300円(税込) 敷金1ヶ月 ※空要確認,駐輪場空有無料 ※空要確認		
入居日	8月上旬 06/30退去(居住中)		
設備等	公共下水, オートロック, モニタ付オートロック, ダブルロックキー, 1階の物件, B・T別, 給湯, 浴室乾燥機, 2人入居可, 温水洗浄便座, システムキッチン, IHコンロ, 洗髪洗面化粧台, 室内洗濯機置き場, グリル付き, コンロ3口, カウンターキッチン, CATV, 室内物干し, CS, BS, エアコン, 収納, 2面採光, 角部屋, 下駄箱, フローリング, バルコニー, オール電化, インターネット接続可		
備考	■保証会社原則利用 ※退去時は別途原状回復費がかかります。 鍵交換料: 22,000円(税込) 保険料: 22,000円(税無) 2年 解約予告: 2ヶ月前		

**新宿本店** 新宿区新宿3-21-4新宿ニュータワービル1階  
TEL: 03-6279-2032



**みずべや**  
水商売のお部屋



**あずま通り店** 新宿区歌舞伎町1-8-3良川ビル2階  
TEL: 03-6205-5732