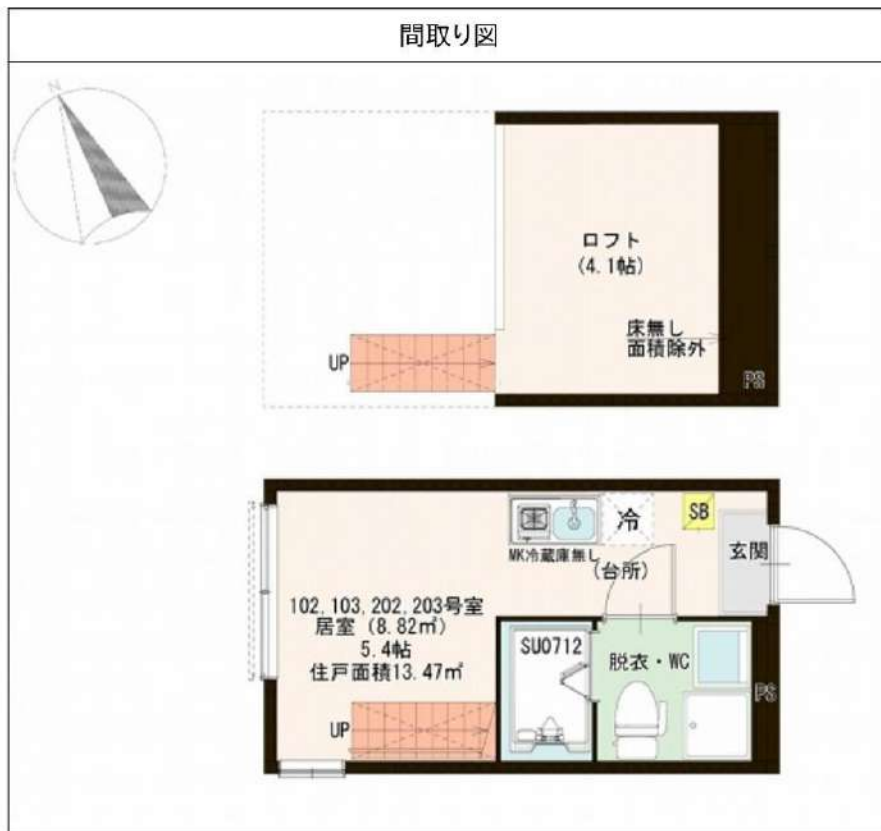


ニューメゾンワイワイ 203

物件種別	間取り	賃料	管理費等
アパート	1R	60,500円	3,500円

【インターネット無料!※アイのぞみネット】ロフト付き 高級アパート

【インターネット無料!※アイのぞみネット】ロフト付き 高級アパート



※図面と異なる場合は現況を優先となります。

敷金/保証金	0円	礼金/権利金	0円
敷引/償却金	0円	更新料	1.5ヶ月 (新賃料)
更新事務手数料			
その他費用			
物件所在地	神奈川県川崎市幸区古市場2丁目76-16		
交通	南武線 鹿島田駅 徒歩10分 横須賀線 新川崎駅 徒歩16分 南武線 平間駅 徒歩16分		
間取り詳細	洋室 5.40畳, ロフト 4.10畳		
構造	木造 2階 / 2階建		
面積	13.47㎡	向き	北西
築年月	2018年11月	契約期間	普通借家契約 2年
退去日		入居時期	2024年7月7日
駐車場			
設備	温水洗浄便座, ネット使用料不要, エアコン, 階段下収納, TVインターホン, 室内洗濯機置場, 押入, トイレ有, ガス給湯, シューズボックス, ガスコンロ, シャワー, ガスキッチン, 洗面化粧台, デザイナーズ, 外壁タイル張り		
入居諸条件	二人入居可		
損害保険	要 22,000円 (2年)		
保証会社	可 保証会社必須~50%(最低保証料5万円)		
備考	■入居中サポート/21450円 ■抗菌代/17600円 ■事務手数料/11000円 ■保証会社必須~50%(最低保証料5万円) ■保険/22000円 ■鍵費用/22000円 ■契約期間(2年普借)※違約金有 ☆AZPの賃料+1万円でスーパーゼロプラン適用★0		

新宿本店 新宿区新宿3-21-4新宿ニュータワービル1階
TEL: 03-6279-2032



みずべや
水商売のお部屋



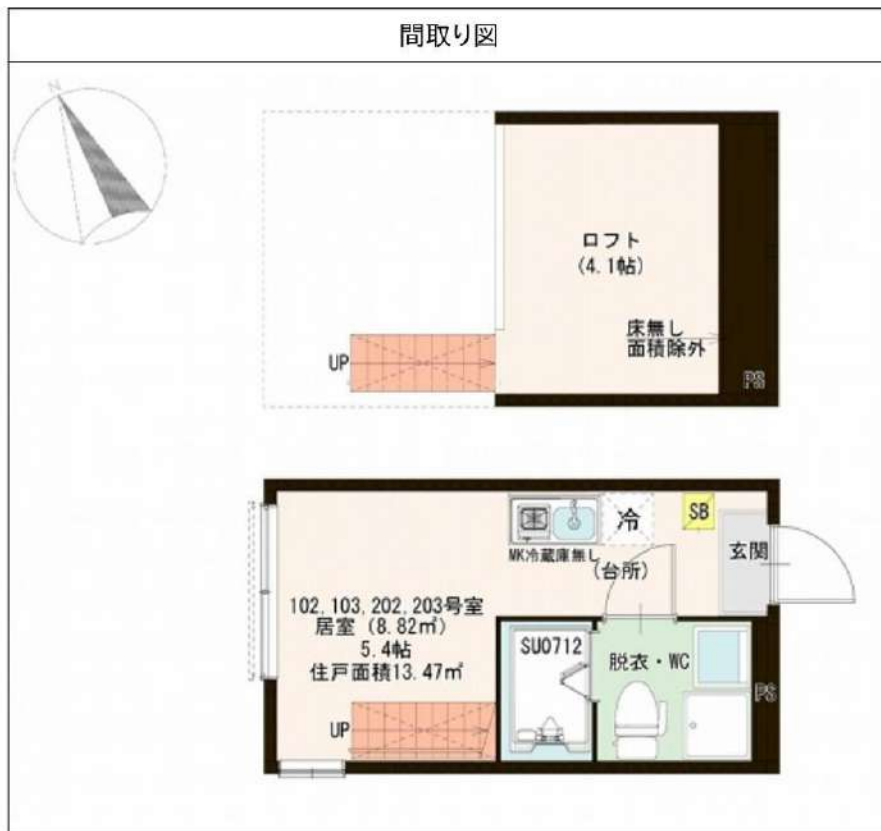
あずま通り店 新宿区歌舞伎町1-8-3良川ビル2階
TEL: 03-6205-5732

ニューメゾンワイワイ 203

物件種別	間取り	賃料	管理費等
アパート	1R	60,500円	3,500円

【インターネット無料!※アイのぞみネット】ロフト付き 高級アパート

【インターネット無料!※アイのぞみネット】ロフト付き 高級アパート



※図面と異なる場合は現況を優先となります。

敷金/保証金	0円	礼金/権利金	0円
敷引/償却金	0円	更新料	1.5ヶ月 (新賃料)
更新事務手数料			
その他費用			
物件所在地	神奈川県川崎市幸区古市場2丁目76-16		
交通	南武線 鹿島田駅 徒歩10分 横須賀線 新川崎駅 徒歩16分 南武線 平間駅 徒歩16分		
間取り詳細	洋室 5.40畳, ロフト 4.10畳		
構造	木造 2階 / 2階建		
面積	13.47㎡	向き	北西
築年月	2018年11月	契約期間	普通借家契約 2年
退去日		入居時期	2024年7月7日
駐車場			
設備	温水洗浄便座, ネット使用料不要, エアコン, 階段下収納, TVインターホン, 室内洗濯機置場, 押入, トイレ有, ガス給湯, シューズボックス, ガスコンロ, シャワー, ガスキッチン, 洗面化粧台, デザイナーズ, 外壁タイル張り		
入居諸条件	二人入居可		
損害保険	要 22,000円 (2年)		
保証会社	可 保証会社必須~50%(最低保証料5万円)		
備考	■入居中サポート/21450円 ■抗菌代/17600円 ■事務手数料/11000円 ■保証会社必須~50%(最低保証料5万円) ■保険/22000円 ■鍵費用/22000円 ■契約期間(2年普借) ※違約金有 ☆AZPの賃料+1万円でスーパーゼロプラン適用★0		

新宿本店 新宿区新宿3-21-4新宿ニュータワービル1階
TEL: 03-6279-2032



みずべや
水商売のお部屋



あずま通り店 新宿区歌舞伎町1-8-3良川ビル2階
TEL: 03-6205-5732

アイルイムーブル百合ヶ丘 101号室

小田急線「百合ヶ丘」駅まで 徒歩9分
小田急線「読売ランド前」駅まで 徒歩9分

物件概要

- ◆所在地 : 神奈川県川崎市麻生区高石3-11-11
- ◆構造 : 鉄筋コンクリート造 地下1階、地上5階建
- ◆築年月 : 平成28(2016)年 4月
- ◆専有面積 : 21.78㎡ ◆バルコニー面積 : 4.32㎡
- ◆間取り : 1K ◆用途 : 住居専用
- ◆総戸数 : 41戸
- ◆建物管理会社: 日神管財株式会社(03-5360-2081)
※共用部設備・空き状況は上記へお問合せください

契約条件

- ◆敷金 : 1ヶ月 ◆礼金 : 1ヶ月
- ※大手法人等、保証会社未加入の場合は、敷金2ヶ月・礼金2ヶ月
- ◆更新料 : 新賃料1.5ヶ月分
- ◆更新手数料 : 22,000円
- ◆解約予告 : 2ヶ月前
- ◆入居日 : 相談

その他条件

- ※事務手数料: 12,100円
- ※当社指定家財保険加入義務有(新規・更新): 16,800円~(2年間)
- ※鍵交換費用: 26,400円
- ※保証会社加入義務有(賃料と共益費総額の50%~)
次年度以降保証料10,000円/年(一部、850円/月 プラン有)
- ※24時間安心サポート加入義務有(2年間): 16,500円
- ※言語対応サービス: 1,500円/月(加入対象者: 外国籍入居者)
- ※退去時基本クリーニング費用: 1,650円/㎡
- ※ペットの飼育不可

賃料	共益費
61,000円	12,000円

- ※ マイソク内表示、全て税込価格
- ※ 図面と現況が異なる場合は現況を優先と致します。

分譲賃貸マンション

2駅利用可

角部屋



【設備:専有部】

- ◆エアコン
- ◆温水洗浄・暖房
便座付きトイレ
- ◆浴室換気乾燥機
- ◆独立洗面台
- ◆システムキッチン
- ◆室内洗濯機置場
- ◆フローリング

【設備:共用部】

- ◎オートロック
- ◎TVモニター付
インターホン
- ◎宅配ロッカー
- ◎エレベーター
- ◎監視カメラ
- ◎駐輪場
- ◎バイク置場



新宿本店 新宿区新宿3-21-4新宿ニューターワビル1階
TEL: 03-6279-2032



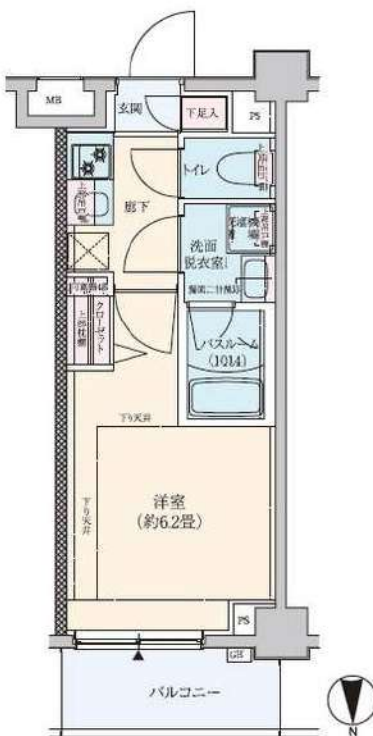
みずばや
水商売のお部屋



あずま通り店 新宿区歌舞伎町1-8-3良川ビル2階
TEL: 03-6205-5732

ロアール川崎大師

号室	賃料
507	65,000円



図面が現状と異なる場合は現状優先とします。
更新料:新賃料の1ヶ月分

管理費	10,000円		
敷金	0ヶ月	礼金	0ヶ月
所在地	神奈川県川崎市川崎区 中瀬3丁目10-1		
交通	京急大師線 東門前 徒歩8分 京急大師線 川崎大師 徒歩10分		
構造	鉄筋コンクリート(RC造) 7階建		
専有面積	20.52㎡	開口部方位	北
総戸数	62戸	間取り	1K
築年月	2017/06	契約期間	2年
入居日	06/17 05/27退去		
設備等	都市ガス, 公共下水, 宅配BOX, 浴室乾燥機, ペット相談, ガスコンロ, システムキッチン, コンロ2口, エレベーター, エアコン, 外国人相談, 独立洗面台, 防犯カメラ, 温水洗浄便座, ルームシェア相談, 光ファイバー, 各居室照明, オートロック, 24時間ゴミ出し可		
備考	インターネット使用(工事を含む)、BS・CS・CATVの視聴には別途料金が発生する場合があります。 駐輪場、バイク置場、駐車場等の料金、共用部の設備については建物管理会社へお問合せ下さい。 鍵交換料: 27,500円(税込) 解約予告: 1ヶ月前		

★保証会社利用必須★

保証会社: 日本トラストコーポレーション保証
初回保証料: 総賃料の80%+月額保証料: 総賃料の1%
※その他の保証会社をご利用いただく場合がございます。

◇火災保険17,000円～

◆クリーニング費用55,000円(税込) ※退去時に別途支払い

《契約時の必要書類》

申込人: 身分証のカラーコピー・住民票

入居者: 顔写真付き身分証のカラーコピー(もしくは住民票+顔写真)

新宿本店 新宿区新宿3-21-4新宿ニュータワービル1階
TEL: 03-6279-2032



みずべや
水商売のお部屋



あずま通り店 新宿区歌舞伎町1-8-3良川ビル2階
TEL: 03-6205-5732

南武線「武蔵中原」駅 徒歩9分 南武線「武蔵新城」駅 徒歩8分
東急東横線「武蔵小杉」駅 徒歩33分

FR :

クレヴィスタ武蔵中原 221

神奈川県川崎市中原区上小田中3丁目7-3

構造 鉄筋コンクリート6階建

面積 21.00㎡

竣工 2022年9月

間取り 1K



退去予定日：2024/7/8

方角：南東



※タイプにより床・建具の色が異なりますので必ず現地をご確認ください。

セールスポイント

手間をかけず衛生的に扱えるシステムキッチン、収納もたっぷり。インターネット使用料が無料なのでネットをよく使う方におすすめです。バルコニー付きの物件です。キッチンのあるお住まい、料理もしやすく一人暮らしにおすすめ。これから先、どんな暮らしを実現していきたいですか。新しい住まいでハリのある生活を送っていきましょう。お問い合わせもお気軽に。

スマートホーム

スマホアプリ「Space Core」で利用可。お部屋により設置されている機器が異なる場合や、非設置の物件もございますので現地をご確認ください。【機能】①スマートロック②温湿度センサー③室内防犯カメラ④赤外線家電操作機能⑤管理会社とのチャット機能など

※図面と現況が異なる場合は現況優先になります。



▼賃貸借条件

賃料	77,000円
共益費	10,000円
契約期間	2年
更新料	新賃料の1ヶ月
▼その他条件	
ペット	相談
法人	可
外国籍	留学生(語学/専/短) 敷金+1.5 社会人・大学生 敷金+1

※法人(保証会社不可):敷金+2ヶ月/礼金+2ヶ月
※水・風可:敷金+1ヶ月
※2人入居:敷金+1ヶ月
※ペット:小型犬+0.5ヶ月/猫+1ヶ月(償却)
※不動産業者入居不可(連保も不可)
※民泊転貸禁止
※先行申込可・先行契約不可

▼初期費用

敷金	0ヶ月
礼金	0ヶ月
保証:イホースカート	緊急連絡先40%
保証:ルームバンク 口振手数料¥330	緊急連絡先40%
保証:GTN	GTN 外国籍の方エポスグローバルプラン 総額家賃の100% +月次費用 総額家賃の2%
その他月額費用	リビングアシスト総合保険 800円
室内清掃費用	44,000円
鍵交換代	33,000円
その他初期費用	書類作成代: 11,000円
入居時期	予定 2024年8月上旬

新宿本店 新宿区新宿3-21-4新宿ニュータウンビル1階
TEL: 03-6279-2032



みずべや
水商売のお部屋



あずま通り店 新宿区歌舞伎町1-8-3良川ビル2階
TEL: 03-6205-5732

アイルグランデ川崎 205号室

京浜急行本線「八丁畷」駅まで 徒歩3分
JR東海道線・京浜東北線・南武線「川崎」駅まで 徒歩16分

物件概要

- ◆所在地 : 神奈川県川崎市川崎区池田1-10-9
- ◆構造 : 鉄筋コンクリート造 地上9階建
- ◆築年月 : 令和2(2020)年11月
- ◆専有面積 : 25.50㎡ ◆バルコニー面積 : 3.45㎡
- ◆間取り : 1K ◆用途 : 住居専用
- ◆総戸数 : 77戸
- ◆建物管理会社 : 日神管財株式会社(03-5360-2081)
※共用部設備・空き状況は上記へお問合せください

契約条件

- ◆敷金 : 1ヶ月 ◆礼金 : 1ヶ月
- ※大手法人等、保証会社未加入の場合は、敷金2ヶ月・礼金2ヶ月
- ◆更新料 : 新賃料1.5ヶ月分
- ◆更新手数料 : 22,000円
- ◆解約予告 : 2ヶ月前
- ◆入居日 : 相談

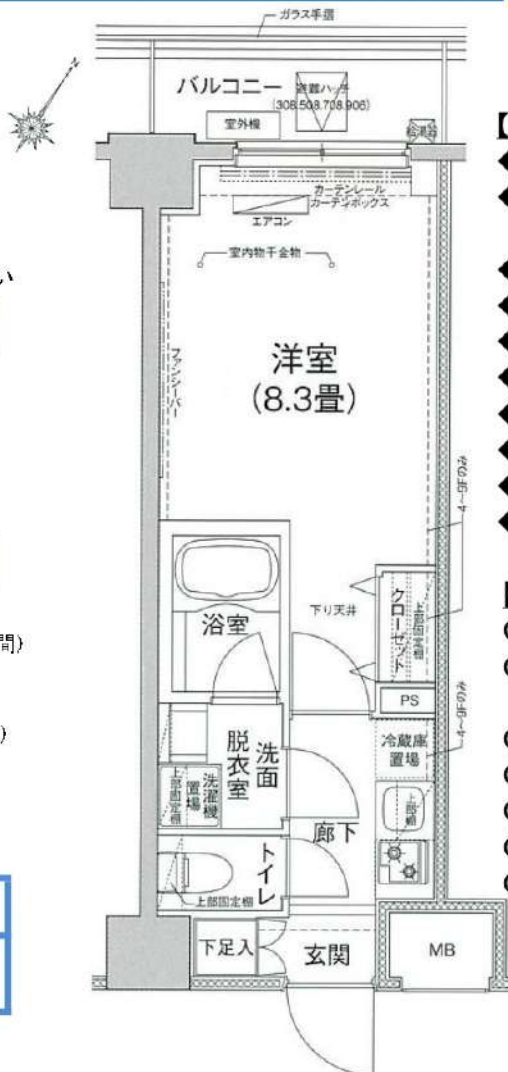
その他条件

- ※事務手数料: 12,100円
- ※当社指定家財保険加入義務有(新規・更新): 16,800円~(2年間)
- ※鍵交換費用: 26,400円
- ※保証会社加入義務有(賃料と共益費総額の50%~)
次年度以降保証料10,000円/年(一部、850円/月 プラン有)
- ※24時間安心サポート加入義務有(2年間): 16,500円
- ※言語対応サービス: 1,500円/月(加入対象者: 外国籍入居者)
- ※退去時基本クリーニング費用: 1,650円/㎡
- ※ペットの飼育不可

賃料	共益費
81,000円	12,000円

※ マイソク内表示、全て税込価格

※ 図面と現況が異なる場合は現況を優先と致します。



分譲賃貸マンション

4路線2駅利用可

【設備:専有部】

- ◆エアコン
- ◆温水シャワー洗浄機能便座付きトイレ
- ◆浴室換気乾燥機
- ◆独立洗面台
- ◆システムキッチン
- ◆室内洗濯機置場
- ◆フローリング
- ◆クローゼット
- ◆姿見鏡
- ◆シューズボックス

【設備:共用部】

- ◎オートロック
- ◎TVモニター付インターホン
- ◎宅配ロッカー
- ◎エレベーター
- ◎防犯カメラ
- ◎駐輪場
- ◎バイク置場



新宿本店 新宿区新宿3-21-4新宿ニューターワビル1階
TEL: 03-6279-2032



みずべや
水商売のお部屋



あずま通り店 新宿区歌舞伎町1-8-3良川ビル2階
TEL: 03-6205-5732

アイル グランデ川崎 205号室

京浜急行本線「八丁駅」駅まで 徒歩3分
JR東海道線・京浜東北線・南武線「川崎」駅まで 徒歩16分

物件概要

- ◆所在地 : 神奈川県川崎市川崎区池田1-10-9
- ◆構造 : 鉄筋コンクリート造 地上9階建
- ◆築年月 : 令和2(2020)年11月
- ◆専有面積 : 25.50㎡ ◆バルコニー面積 : 3.45㎡
- ◆間取り : 1K ◆用途 : 住居専用
- ◆総戸数 : 77戸
- ◆建物管理会社: 日神管財株式会社(03-5360-2081)
※共用部設備・空き状況は上記へお問合せください

契約条件

- ◆敷金 : 1ヶ月 ◆礼金 : 1ヶ月
- ※大手法人等、保証会社未加入の場合は、敷金2ヶ月・礼金2ヶ月
- ◆更新料 : 新賃料1.5ヶ月分
- ◆更新手数料 : 22,000円
- ◆解約予告 : 2ヶ月前
- ◆入居日 : 相談

その他条件

- ※事務手数料: 12,100円
- ※当社指定家財保険加入義務有(新規・更新): 16,800円~(2年間)
- ※鍵交換費用: 26,400円
- ※保証会社加入義務有(賃料と共益費総額の50%~)
次年度以降保証料10,000円/年(一部、850円/月 プラン有)
- ※24時間安心サポート加入義務有(2年間): 16,500円
- ※言語対応サービス: 1,500円/月(加入対象者: 外国籍入居者)
- ※過去時基本クリーニング費用: 1,650円/㎡
- ※ペットの飼育不可

賃料	共益費
81,000円	12,000円

※ マイソク内表示、全て税込価格

※ 図面と現況が異なる場合は現況を優先と致します。



分譲賃貸マンション

4路線2駅利用可

【設備:専有部】

- ◆エアコン
- ◆温水シャワー・洗浄機能便座付きトイレ
- ◆浴室換気乾燥機
- ◆独立洗面台
- ◆システムキッチン
- ◆室内洗濯機置場
- ◆フローリング
- ◆クローゼット
- ◆姿見鏡
- ◆シューズボックス

【設備:共用部】

- ◎オートロック
- ◎TVモニター付インターホン
- ◎宅配ロッカー
- ◎エレベーター
- ◎防犯カメラ
- ◎駐輪場
- ◎バイク置場



新宿本店 新宿区新宿3-21-4新宿ニューターワビル1階
TEL: 03-6279-2032



みざらべや
水商売のお部屋

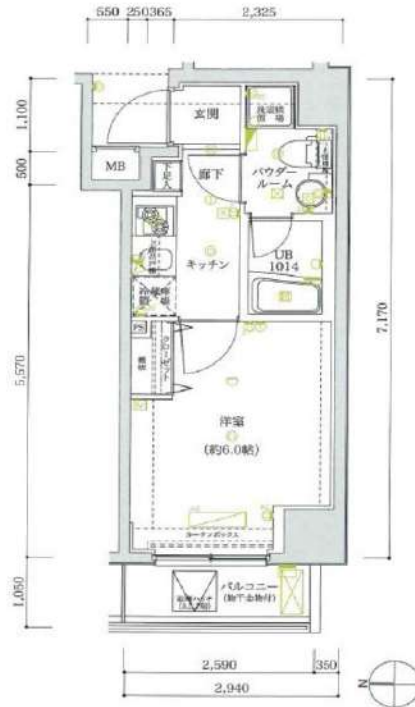


あずま通り店 新宿区歌舞伎町1-8-3良川ビル2階
TEL: 03-6205-5732

スパシエ ソリデ 武蔵小杉

605 号室

ビジネスパーソンや学生さんにオススメ。充実設備の駅近分譲賃貸マンションです。



利回りくん



特別ご優待サービス
SYLA PREMIUM Club Off
SYLA PREMIUM SUPPORT
 住まいのトラブルや困りごとに対応いたします。

【設備・条件その他】

エレベーター、宅配ボックス、敷地内ごみ置き場、バルコニー、フローリング、エアコン、BS、CS、CATV、分譲賃貸、システムキッチン、バストイレ別、浴室乾燥機、温水洗浄便座、洗面台、クロゼット、シューズボックス、オートロック、モニター付きオートロック、保証会社利用可、外国人可、学生向け

※図面と現況が異なる場合は現況を優先いたします。

賃料

82,500円

共益費	9,000円		
敷金	0ヶ月	礼金	1ヶ月

所在地

神奈川県川崎市中原区新丸子東1丁目

交通

東急東横線新丸子駅 徒歩2分
 東急目黒線武蔵小杉駅 徒歩5分
 湘南新宿ライン宇須武蔵小杉駅 徒歩5分

建物

構造・規模	鉄筋コンクリート・8階建		
所在階	6階	間取	1K
築年月	2014年8月	方角	西
平米数	壁芯20.59㎡	バルコニー面積	2.71㎡
種別	普通借家契約	契約期間	2年

契約

解約予告	2ヶ月前（大手法人の場合相談可）		
更新料	1ヶ月	ペット	不可

その他

火災保険	20,000円	鍵交換代	27,500円
室内清掃費	52,800円（退去時）		
入居者サポート	SYLAプレミアムクラブ加入 24,200円（税込）/2年 更新時より 26,400円（税込）/2年		

保証会社

エルズサポート 他取り扱い有り
 初回50%、月額保証料700円、月額事務手数料330円～
 外国籍の方 エボスGTNを利用。初回保証料60%、月額保証料2%、年間保証料無し

引渡

入居時期	相談		
現況	空家	解約予定日	2024-04-26

備考

- ◆お申込時、当社が運営するサービス「利回りくん」にも申込情報が登録されます。入居後、本登録を行う事ですぐにサービスを利用する事ができます。※本サービスの登録は無料です。
- ◆ペット飼育可の場合：ペット飼育時は敷金1ヶ月積み増し。
- ◆内見開始日はITANDI BBをご確認ください。
- ◆空き予定物件：先行契約のみ申込可

新宿本店 新宿区新宿3-21-4新宿ニュータワービル1階
 TEL：03-6279-2032



みずばや
 水商売のお部屋



あずま通り店 新宿区歌舞伎町1-8-3良川ビル2階
 TEL：03-6205-5732