

貸マンション

東向島駅

リヴシティ向島参番館(リヴシティムコウジマサンパンカン) 102

間取り
1K

専有面積
25.84㎡

築年月
2020年08月



チェックポイント！

バイク置場有,駐輪場有,主要採光面：北西向き,二人入居可,常時ゴミ出し可能,分譲タイプ,角部屋,24時間換気システム,B・T別,浴室乾燥機,トイレ,温水洗浄便座,洗面所,洗面台,洗面所独立,ガスコンロ付,2口コンロ,システムキッチン,収納スペース,全居室収納,クローゼット,シューズボックス,室内洗濯機置場,洗濯機置場,都市ガス,フローリング,エアコン,C.S,B.S端子,インターネット使用料無料,オートロック,モニタ付オートロック,モニタ付インターホン,防犯カメラ,バルコニー,エレベーター,宅配BOX



物件種目	貸マンション
最寄駅	東向島
間取タイプ	1K
賃貸条件	賃料 79,500円 礼金なし 敷金なし 保証金1ヶ月

物件所在地	東京都墨田区東向島5丁目 38-12		
交通	東武伊勢崎・大師線 東向島 徒歩7分		
建物	建物名	リヴシティ向島参番館(リヴシティムコウジマサンパンカン) 102	
	構造・規模	RC 12階建/1階部分	
	使用部分積	25.84㎡	
	間取内訳	洋室7.5	
築年月	2020年08月	契約期間	2年
管理費等	10,000円/月 共益費なし 雑費なし		
駐車場			
現況	居住中	入居可能時期	相談
設備	B・T別,浴室乾燥機,トイレ,温水洗浄便座,洗面所,洗面台,洗面所独立,ガスコンロ付,2口コンロ,システムキッチン,収納スペース,全居室収納,クローゼット,シューズボックス,室内洗濯機置場,洗濯機置場,都市ガス,フローリング,エアコン,C.S,B.S端子,インターネット使用料無料,オートロ...		
保険等	要 2年20,000円		
備考	・保証金契約時償却に原状回復費用は含まれません・短期解約違約金有⇒2年未済の解約で賃料、管理費総額1ヶ月・解約予告2ヶ月前・保証金契約時償却に原状回復費用は含まれません・短期解約違約金有⇒2年未済の解約で賃料、管理費総額1ヶ月・解約予告2ヶ月前 契約事務手数料：11,000円 24時間生活サポート：16,500円 室内抗菌消臭費用：16,500円 退去時ハウスクリーニング：66,000円 更新料：新賃料 1.5ヶ月 賃貸保証：加入要 初回契約時：60%、更新時：10,000円、年毎 家賃引落手数料月額330円(税込)～ 鍵交換代等：有 27,500円～ 利用駅1：京成押上線 八広 徒歩8分 利用駅2：東武伊勢崎・大師線 雑ヶ瀬 徒歩11分		

この図面は物件情報の一部を抜粋して掲載しております。(現況優先)
入居日・引渡日変更や付帯条件、別途料金等が発生する場合がありますのでご確認ください。

at home

infosheet 物件番号 10885290079

新宿本店 新宿区新宿3-21-4新宿ニューワールドビル1階
TEL: 03-6279-2032



みずべや
水商売のお部屋



あずま通り店 新宿区歌舞伎町1-8-3良川ビル2階
TEL: 03-6205-5732

貸マンション

押上駅

ステージグランデ向島(ステージグランデムコウジマ) 301

間取り
1K

専有面積
25.81㎡

築年月
2020年05月



チェックポイント！

駐輪場有,主要採光面:北西向き,事務所使用不可,楽器不可,保証人不要,2面採光,外観タイル張り,常時ゴミ出し可能,分譲タイプ,角部屋,24時間換気システム,B・T別,シャワー,浴室乾燥機,トイレ,温水洗浄便座,洗面台,ガスコンロ付,2口コンロ,システムキッチン,収納スペース,クローゼット,シューズボックス,人感センサー付照明,室内洗濯機置場,給湯,都市ガス,フローリング,冷房,暖房,エアコン,C S, B S端子,MMコンセント,インターネット対応,光ファイバー,インターネット使用料無料,オートロック,モニタ付オートロック,モニタ付インターホン,防犯カメラ,カードキー,バルコニー,エレベーター,宅配BOX



物件種目	貸マンション
最寄駅	押上
間取タイプ	1K
賃貸条件	賃料 88,000円 礼金2ヶ月 敷金1ヶ月 保証金なし

物件所在地	東京都墨田区向島5丁目 19-14		
交通	東京メトロ半蔵門線 押上 徒歩11分		
建物	建物名	ステージグランデ向島(ステージグランデムコウジマ) 301	
	構造・規模	RC 8階建/3階部分	
	使用部分積	25.81㎡	
	間取内訳	洋室8.1畳/K1.5畳	
築年月	2020年05月	契約期間	2年
管理費等	なし 共益費5,000円/月 雑費なし		
駐車場	空無		
現況	空家	入居可能時期	即時
設備	B・T別,シャワー浴室乾燥機,トイレ,温水洗浄便座,洗面台,ガスコンロ付,2口コンロ,システムキッチン,収納スペース,クローゼット,シューズボックス,人感センサー付照明,室内洗濯機置場,給湯,都市ガス,フローリング,冷房,暖房,エアコン,C S, B S端子,MMコンセント,インターネット...		
保険等	要 2年20,000円		
備考	ネット無料!24時間ゴミ出し可能 解約時敷金1ヶ月償却 保証金償却:解約時1ヶ月 アクト安心ライフ24:16,500円 鍵交換代:19,800円 システム利用料:275円/月 更新料:新賃料1ヶ月 賃貸保証:加入要 初回保証料:月額費用の40%、1年毎に更新保証料10,000円。(GTN使用時50%~100%) 利用駅1:東武伊勢崎・大師線とうきょうスカイツリー 徒歩13分 利用駅2:東武亀戸線 曳舟 徒歩10分		

この図面は物件情報の一部を抜粋して掲載しております。(現況優先)
入居日・引渡日変更や付帯条件、別途料金等が発生する場合がありますのでご確認ください。

at home

infosheet 物件番号 10650123082

新宿本店 新宿区新宿3-21-4新宿ニュータウンビル1階
TEL:03-6279-2032



みずべや
水商売のお部屋



あずま通り店 新宿区歌舞伎町1-8-3良川ビル2階
TEL:03-6205-5732

賃貸 マンション

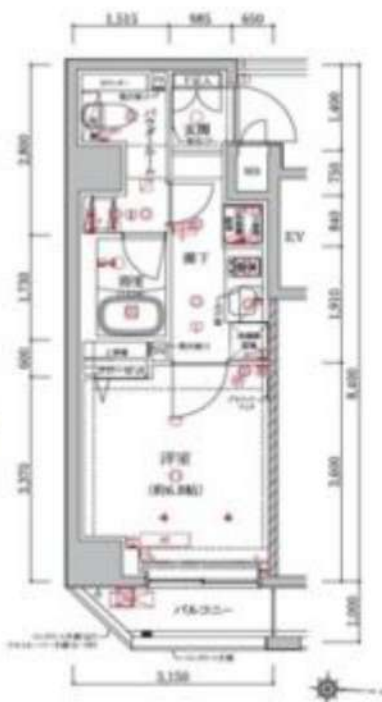
都営浅草線 「本所吾妻橋」 駅 徒歩 3分

1K

東武スカイツリーライン「とうきょうスカイツリー」駅 徒歩 8分
東京メトロ銀座線「浅草」駅 徒歩 9分

角部屋！インターネット使用料無料！ペット相談可！！

エレベーター、外壁タイル張り、宅配BOX、敷地内ゴミ置き場、管理室、メールボックス



1

ミ

○ペット飼育1匹のみ可能
・小型犬+敷金1ヶ月
(成犬時 体長50cm以下、体重10kg以下)
・猫+敷金2ヶ月

※図面と異なる場合は現況を優先となります。

物件名 アルテシモアペニ 301

所在地 東京都墨田区吾妻橋2丁目 8-5

賃料 99,000円

管理費等 管理費 15,000円

敷金 0ヶ月 礼金 1ヶ月

所在階 3階 築年月 2018年1月

専有面積 25.86㎡ 向き 東

契約期間 普通借家契約 2年 入居時期 予定 2024年06月25日

構造 鉄筋コンクリート造 地上階数 7階

損害保険 有り 家財保険 24ヶ月 20,000円

更新 新賃料1ヶ月 更新準備手数料22,000円

駐輪場等 駐輪場等の予約確認は共用部管理会社へお問い合わせください。
【G&GCommunity TEL：03-5201-3383】

保証会社
・エボス+初回保証料50% (月謝保証料800円)
・あんしん保証+初回保証料50% (月謝保証料900円)
・プレミアライフ+初回保証料100% (月謝保証料940円)
※全て1年物の保証

設備
システムキッチン、2口コンロ、ガスキッチン、バス・トイレ前、浴室乾燥、浴室暖房、漏水洗浄機能、洗面所にドア、洗面化粧台、バス筒、トイレ筒、洗面台、シャワー、エアコン、BS、CS、ネット使用料不要、2F以上、オートロック、ダブルロック、ディンプルキー、モニタ付オートロック、給湯、ガス給湯、24時間換気システム、冷房、暖房、フローリング、全床畳フローリング、室内洗濯機置場、洗濯機置場、クローゼット、シューズボックス、収納庫、倉庫

備考
解約予告2ヶ月前、24時間緊急サポート:22000円
事務手数料:11000円 鍵交換代:27500円 クリーニング費用55,000円(退去時)、短期解約違約金あり:1年未満解約時、賃料1ヶ月分

新宿本店 新宿区新宿3-21-4新宿ニューターワビル1階
TEL: 03-6279-2032



みずべや
水商売のお部屋



あずま通り店 新宿区歌舞伎町1-8-3良川ビル2階
TEL: 03-6205-5732

貸マンション

浅草駅

プレール・ドゥーク浅草 202

間取り
1K

専有面積
25.60㎡

築年月
2012年11月



定期借家

チェックポイント！

事務所使用不可,楽器不可,トイレ,ベッド,冷蔵庫,家具付き,家電付,インターネット対応,オートロック



物件種目	貸マンション
最寄駅	浅草
間取タイプ	1K
賃貸条件	賃料 101,000円 礼金1ヶ月 敷金なし 保証金なし

物件所在地	東京都墨田区東駒形1丁目1-5		
交通	都営浅草線 浅草 徒歩5分		
建物	建物名	プレール・ドゥーク浅草 202	
	構造・規模	RC 10階建/2階部分	
	使用部分積	25.60㎡	
間取内訳			
築年月	2012年11月	契約期間	2年
管理費等	11,000円/月 共益費なし 雑費なし		
駐車場			
現況	居住中	2024年05月31日退去予定	入居可能時期 2024年6月中旬予定
設備	トイレ,ベッド,冷蔵庫,家具付き,家電付,インターネット対応,オートロック		
保険等	要 2年20,000円		
備考	<small> ■鍵交換代33,000円 ■退去時クリーニング代55,000円 ■事務手数料22,000円 ■退去時精算手数料5,500円 (最終請求時) ■指定貸借保証加入 (総賃料100%) ■賃料等引き落とし料330円/月 ■家具家電撤去費用27,500円 (家具家電無し契約を希望の場合) ■退去時解約違約金: 賃料1ヶ月分 (1年未満) ■モバイルWiFi (50GB) 付 ■民泊・簡易宿泊による利用及びそれに伴う広告等は一切禁止 ■法人で保証会社加入無しの場合、敷金1ヶ月 ■海外審査保証可能な物件先行予約になります。 ■新築戸・S.O.H.O利用禁止 ■特別価格の方: G.T.N加入費 (海外審査O.K.) 初貸保証料: 賃料総額100% 月次手数料2,330円 (税込) ■エタセレントシリーズ 事務手数料: 22,000円 退去時精算手数料: 5,500円 室内清掃費用: 55,000円 更新料: 新賃料1ヶ月 貸借保証: 加入要 初貸保証料: 総賃料の100% 更新料: 20,000円/年 鍵交換代等: 有 33,000円~ 利用期1: 東京メトロ有明線 浅草 徒歩7分 利用期2: 新田大江戸線 浅草 徒歩7分 </small>		

この図面は物件情報の一部を抜粋して掲載しております。(現況優先)
入居日・引渡日変更や付帯条件、別途料金等が発生する場合がありますのでご確認ください。

at home

infosheet 物件番号 10080296081

新宿本店 新宿区新宿3-21-4新宿ニュータワービル1階
TEL: 03-6279-2032



みずべや
水商売のお部屋



あずま通り店 新宿区歌舞伎町1-8-3良川ビル2階
TEL: 03-6205-5732

貸マンション

錦糸町駅

ジェノヴィア錦糸町スカイガーデン 901

間取り
1K

専有面積
25.35㎡

築年月
2019年12月



定期借家

チェックポイント！

主要採光面：北向き,事務所使用不可,楽器不可,ペット相談,分譲タイプ,角部屋,B・T別,浴室乾燥機,トイレ,温水洗浄便座,洗面所,洗面所独立,ガスコンロ可,2口コンロ,システムキッチン,収納スペース,クローゼット,家具付き,家電付,室内洗濯機置場,洗濯機置場,給湯,都市ガス,フローリング,都市ガス給湯,エアコン,インターネット対応,インターネット使用料無料,オートロック,モニタ付オートロック,モニタ付インターホン,エレベーター,宅配BOX



物件種目	貸マンション
最寄駅	錦糸町
間取タイプ	1K
賃貸条件	賃料 124,000円 礼金1ヶ月 敷金なし 保証金なし

物件所在地	東京都墨田区緑4丁目20-7		
交通	J R 総武・中央緩行線 錦糸町 徒歩9分		
建物	建物名	ジェノヴィア錦糸町スカイガーデン 901	
	構造・規模	R C 10階建/9階部分	
間取内訳	使用部分積	25.35㎡	
	間取り		
築年月	2019年12月	契約期間	2年
管理費等	11,000円/月 共益費なし 雑費なし		
駐車場			
現況	居住中	2024年06月30日退去予定	入居可能時期 2024年7月中旬予定
設備	B・T別,浴室乾燥機,トイレ,温水洗浄便座,洗面所,洗面所独立,ガスコンロ可,2口コンロ,システムキッチン,収納スペース,クローゼット,家具付き,家電付,室内洗濯機置場,洗濯機置場,給湯,都市ガス,フローリング,都市ガス給湯,エアコン,インターネット対応,インターネット使用料無料,オー...		
保険等	要 2年20,000円		
備考	■建交代33,000円 ■退去時クリーニングコート代55,000円 ■事務手数料22,000円 ■退去時精算手数料5,500円 (撤去給水時) ■指定貸借保証加入 (総賃料100%) ■賃料等引違とし料330円/月 ■家具家電撤去費用38,500円 (家具家電無し契約を希望の場合) ■解約解約違約金: 賃料1ヶ月分 (1年未満) ■モバイルWiFi (50GB) 付 ■風呂前泊による利用及びそれに伴う広告等は一切禁止 ■法人で保証会社加入無しの場合、敷金1ヶ月 ■ペット相談可 ■ペット飼育礼金1ヶ月追加 ■海外送金相談可 ■物件内旅行予約になります。 ■事務所・50㎡O利用禁止 ■外見の方: G T N加入券 (海外審査OK) 初期保証料: 賃料総額100% 月次手数料2,330円 (税込) ■プレミアムシリーズ 事務手数料: 22,000円 退去時精算手数料: 5,500円 室内清掃費用: 55,000円 更新料: 新賃料1ヶ月 賃貸保証: 加入要 初期保証料: 総賃料の100% 更新時: 20,000円/年毎 建交代等: 33,000円~ 利用駅1: 東京メトロ半蔵門線 錦糸町 徒歩9分 利用駅2: 都営新宿線 菊川 徒歩11分		

この図面は物件情報の一部を抜粋して掲載しております。(現況優先)
入居日・引渡日変更や付帯条件、別途料金等が発生する場合がありますのでご確認ください。

at home

infosheet 物件番号 10661091076

新宿本店 新宿区新宿3-21-4新宿ニュータウンビル1階
TEL: 03-6279-2032



みずべや
水商売のお部屋



あずま通り店 新宿区歌舞伎町1-8-3良川ビル2階
TEL: 03-6205-5732

FOR RENT

ルネサンスコート両国リバーテラス

JR総武線『両国』駅 徒歩3分
 都営浅草線『東日本橋』駅 徒歩9分
 都営大江戸線『両国』駅 徒歩11分

両国

【賃貸条件】			
賃貸条件	別記		
	管理費/共益費	10,000円/月	
	敷金	1ヶ月	礼金 0ヶ月
	契約期間	2年	更新料 新賃料の1ヶ月
ペット	相談	SOHO	不可
【物件概要】			
所在地	墨田区両国1丁目13番6号		
竣工	2022年12月	構造	RC造 規模 地上13階
間取り	1R・1K		
【設備概要】			
設備	オートロック/ダブルロック/宅配ボックス/2口ガスコンロ付システムキッチン/エアコン/TVモニター付インターホン/浴室換気乾燥機/温水洗浄便座/室内洗濯機置場/独立洗面台/照明/インターネット(シーファイブ)無料・Wi-Fi無料		
駐車場	敷地内平置駐車場 無し		
駐車場	駐車サイズ	-	駐車場賃料 ¥27,500/月
駐車場	バク管理費	有 ¥5,500/月	駐輪場 有 ¥550/月
【備考】			
保証会社	オリコ:初回50% 毎月1% 火災保険 ¥20,000/2年		
その他	■民泊NG ■外国籍(留学生含む)相談可能保証会社エポス(グローバルプラン):初回80%、月2% ■ペット飼育時、敷金1ヶ月増し(償却)+退去時消毒費用22,000円 ■鍵交換代 ¥33,000		



敷金0ヶ月・礼金0ヶ月
 ※個人契約のみ

901・1001・1101号
 1K 25.89㎡

ペット飼育相談可
 小型犬1匹まで
 敷金1ヶ月増し(償却)

インターネット
 Wi-Fi 無料!!

物件地図



402・902・1002・1202号
 1R 25.88㎡



申込	号室	賃料	間取り	㎡	入居
	402	129,000	1R	25.88	現空・5月中旬
	901	134,000	1K	25.89	現空・5月下旬
	902	134,000	1R	25.88	5/15解約予定
申	1001	124,500	1K	25.89	現空・4月下旬
	1002	124,500	1R	25.88	現空・5月下旬
申	1101	136,500	1K	25.89	現空 5月下旬
申	1202	127,500	1R	25.88	現空・4月下旬

※設備仕様、間取りについては現地にてご確認ください。※本書面と現状が異なる場合は、現状優先とさせていただきます。

新宿本店 新宿区新宿3-21-4新宿ニューターワビル1階
 TEL: 03-6279-2032



みずべや
 水商売のお部屋



あずま通り店 新宿区歌舞伎町1-8-3良川ビル2階
 TEL: 03-6205-5732

貸マンション

両国駅

AXASFORT 両国 0603

間取り
1LDK

専有面積
40.80㎡

築年月
2009年03月



チェックポイント！

主要採光面：南向き,事務所使用不可,楽器不可,ペット相談,保証人不要,二人入居可,常時ゴミ出し可能,B・T別,浴室乾燥機,トイレ,温水洗浄便座,クローゼット,給湯,エアコン,C S,オートロック,エレベーター,宅配BOX



物件種目	貸マンション
最寄駅	両国
間取タイプ	1LDK
賃貸条件	賃料 145,000円 礼金1ヶ月 敷金なし 保証金なし

物件所在地	東京都墨田区緑2丁目 21-17		
交通	都営大江戸線 両国 徒歩5分		
建物	建物名	AXASFORT 両国 0603	
	構造・規模	RC 8階建/6階部分	
	使用部分積	40.80㎡	
	間取内訳	洋室6畳 / LD7.5畳	
築年月	2009年03月	契約期間	2年
管理費等	20,000円/月 共益費なし 雑費なし		
駐車場			
現況	居住中	入居可能時期	2024年5月下旬予定
設備	B・T別,浴室乾燥機,トイレ,温水洗浄便座,クローゼット,給湯,エアコン,C S,オートロック,エレベーター,宅配BOX		
保険等	不要		
備考	保証会社必須(セゾン) 解約予告50日前退去時要清掃代電力事業者指定有引越業者指定有ペット可 退去時鍵交換代(契約時請求):22,000円 クリーニング費用(退去時請求):55,000円 AMLクラブサポート費(契約時請求):16,500円 更新料:新賃料1.5ヶ月 賃貸保証:加入要 賃料総額の5.0%~ 利用駅1:都営新宿線 菊川 徒歩13分 利用駅2:都営大江戸線 森下 徒歩13分		

この図面は物件情報の一部を抜粋して掲載しております。(現況優先)
入居日・引渡日変更や付帯条件、別途料金等が発生する場合がありますのでご確認ください。

at home

infosheet 物件番号 10172267094

新宿本店 新宿区新宿3-21-4新宿ニュータワービル1階
TEL: 03-6279-2032



みずべや
水商売のお部屋



あずま通り店 新宿区歌舞伎町1-8-3良川ビル2階
TEL: 03-6205-5732

貸マンション

曳舟駅

メインステージ押上V(メインステージオシアゲファイブ) 0201

間取り
1LDK

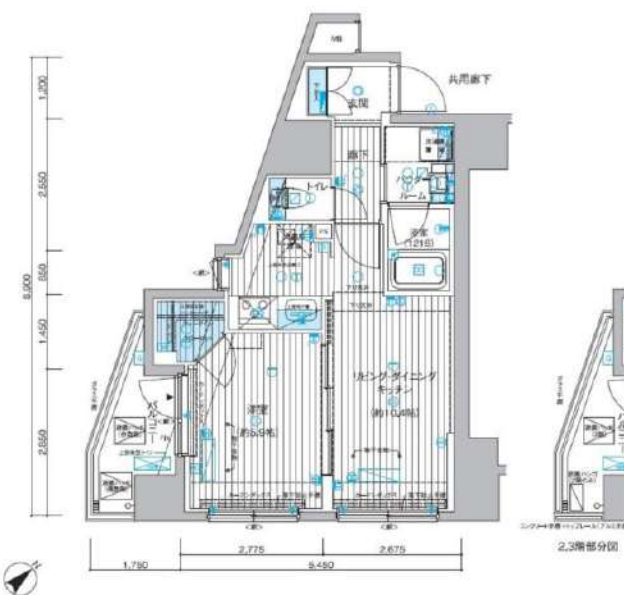
専有面積
41.30㎡

築年月
2018年09月



チェックポイント!

バイク置場有、駐輪場有 事務所使用不可 楽器不可 ペット相談 保証人不要 二人入居可、2面採光 外観タイル張り、常時ゴミ出し可能 分譲タイプ 角部屋、24時間換気システム、B・T別シャワー浴室 暖房浴室乾燥機、トイレ温水洗浄便座、洗面台洗面所独立、ガスコンロ付、3口以上コンロ、システムキッチンクローゼット、ウォークインクローゼット、シューズボックス、照明器具 人感センサー付 照明、ダウンライト、室内洗濯機置場、洗濯機置場、給湯都市ガス、フローリング、エアコン、CS、BS端子MMコンセント、ダブルロックドアオートロック、モニター付オートロック、モニター付インターホン、ディンプルキー、防犯カメラ24時間セキュリティ、バルコニー...



物件種目	貸マンション
最寄駅	曳舟
間取タイプ	1LDK
賃貸条件	賃料 147,000円 礼金1ヶ月 敷金なし 保証金なし

物件所在地	東京都墨田区東向島1丁目 27-8		
交通	東武伊勢崎・大師線 曳舟 徒歩5分		
建物	建物名	メインステージ押上V(メインステージオシアゲファイブ) 0201	
	構造・規模	RC 12階建/2階部分	
	使用部分積	41.30㎡	
	間取内訳		
築年月	2018年09月	契約期間	2年
管理費等	20,000円/月 共益費なし 雑費なし		
駐車場			
現況	居住中	入居可能時期	2024年6月上旬予定
設備	B・T別シャワー浴室暖房浴室乾燥機、トイレ温水洗浄便座、洗面台洗面所独立、ガスコンロ付、3口以上コンロ、システムキッチン、クローゼット、ウォークインクローゼット、シューズボックス、照明器具 人感センサー付 照明、ダウンライト、室内洗濯機置場、洗濯機置場、給湯、都市ガス、フローリ...		
保険等	要 2年20,000円		
備考	引越業者当社指定ベット可(敷1) 引越業者当社指定保証会社 利用必須(セゾン) 退去時要清掃代ネット 有 AMLクラブ サポート費(契約時請求):16,500円 退去時鍵交換費(契約時請求):22,000円 ハウスクリーニング費(退去時請求):55,000円 更新料:新賃料1.5ヶ月 賃貸保証:加入要 総賃料の50%~ 利用駅1:京成押上線 京成曳舟 徒歩7分 利用駅2:京成押上線 押上 徒歩11分		

この図面は物件情報の一部を抜粋して掲載しております。(現況優先)
入居日・引渡日変更や付帯条件、別途料金等が発生する場合がありますのでご確認ください。

at home

infosheet 物件番号 10727325034

新宿本店 新宿区新宿3-21-4新宿ニュータワービル1階
TEL:03-6279-2032



みずべや
水商売のお部屋



あずま通り店 新宿区歌舞伎町1-8-3良川ビル2階
TEL:03-6205-5732

貸マンション

錦糸町駅

メインステージ錦糸町V I I ラピス(メインステージキンショウセブンラピス) 0604

間取り
1LDK

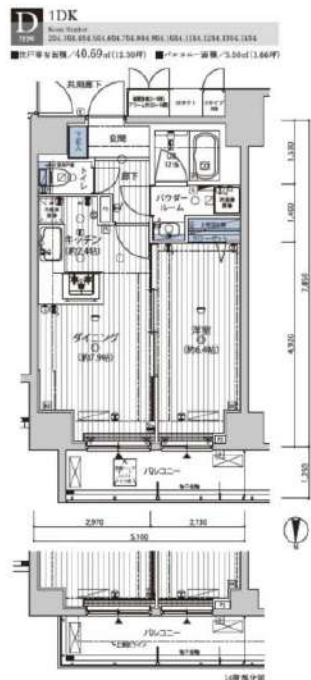
専有面積
40.69㎡

築年月
2015年03月



チェックポイント！

駐輪場有、主要採光面：北向き、事務所使用不可、楽器不可、ペット相談、保証人不要、二人入居可、外観タイル張り、常時ゴミ出し可能、分譲タイプ、24時間換気システム、B・T別シャワー、追焚機能、浴室暖房、浴室乾燥機、トイレ、温水洗浄便座、洗面台、洗面所独立ガスコンロ付、3口以上コンロ、システムキッチン、クローゼット、シューズボックス、照明器具、人感センサー付照明、室内洗濯機置場、洗濯機置場、給湯、都市ガス、フローリング、エアコン、C.S.B.S端子、M.M.コンセント、インターネット対応、光ファイバー、オートロック、モニター付オートロック、モニター付インターホン、ディンプルキー、防犯カメラ、火災警報器（報知機）、24時間セキュリティ、バルコニーエレベ。



物件種目	貸マンション
最寄駅	錦糸町
間取タイプ	1LDK
賃料	150,000円
賃貸条件	礼金1ヶ月 敷金なし 保証金なし

物件所在地	東京都墨田区江東橋4丁目 13-6		
交通	東京メトロ半蔵門線 錦糸町 徒歩5分		
建物	建物名	メインステージ錦糸町V I I ラピス(メインステージキンショウセブンラピス) 0604	
	構造・規模	RC 14階建/6階部分	
	使用部分積	40.69㎡	
	間取内訳	洋室6.4畳 / LDK10.3畳	
築年月	2015年03月	契約期間	2年
管理費等	20,000円/月 共益費なし 雑費なし		
駐車場			
現況	居住中	入居可能時期	2024年6月上旬予定
設備	B・T別シャワー、追焚機能、浴室暖房、浴室乾燥機、トイレ、温水洗浄便座、洗面台、洗面所独立、ガスコンロ付、3口以上コンロ、システムキッチン、クローゼット、シューズボックス、照明器具、人感センサー付照明、室内洗濯機置場、洗濯機置場、給湯、都市ガス、フローリング、エアコン、C.S.B.S端子...		
保険等	要 2年20,000円		
備考	引越業者当社指定ペット可(敷1)引越業者当社指定電力事業者指定保有証会社利用必須(セゾン)退去時要清掃代 退去時鍵交換費用(契約時請求):22,000円 ルームクリーニング費用(退去時請求):55,000円 A.M.L.クラブサポート費用(契約時請求):16,500円 更新料:新賃料1.5ヶ月 賃貸保証:加入要 家賃総額の50%~ 利用駅1:JR総武本線 錦糸町 徒歩7分 利用駅2:東京メトロ半蔵門線 住吉 徒歩12分		

この図面は物件情報の一部を抜粋して掲載しております。(現況優先)
入居日・引渡日変更や付帯条件、別途料金等が発生する場合がありますのでご確認ください。

at home

infosheet 物件番号 10454344012

新宿本店 新宿区新宿3-21-4新宿ニュータワービル1階
TEL: 03-6279-2032



みずべや
水商売のお部屋



あずま通り店 新宿区歌舞伎町1-8-3良川ビル2階
TEL: 03-6205-5732

新築貸マンション

本所吾妻橋駅

GENOVIA本所吾妻橋 III 0802

間取り
1LDK

専有面積
46.00㎡

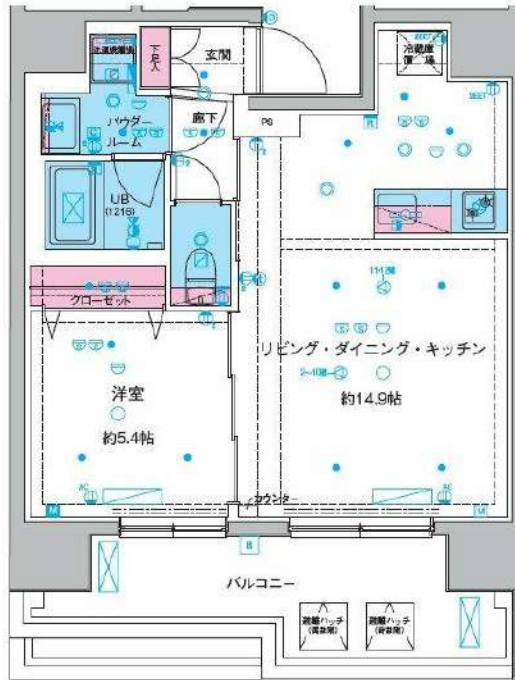
築年月
2023年10月



新築

チェックポイント！

バイク置場有、駐輪場有、主要採光面：南向き、事務所使用不可、煙道不可、床下収納、保証人不要、ルームシェア可、二人入居可、高齢者相談、常時ゴミ出し可能、角部屋24時間換気システム、B・T別シャワー、追焚機能、浴室暖房、浴室乾燥機、トイレ温水洗浄便座、洗面台、洗面所独立、ガスコンロ付、2口コンロ、システムキッチン、収納スペース、全居室収納、クローゼット、シューズボックス、人感センサー付照明、室内洗濯機置場、洗濯機置場、給湯、都市ガス、フローリング、全居室フローリング、冷暖房、エアコン、CS、BS、S端子、MM、コンセント、インターネット対応、インターネット使用料無料、ダブルロックドア、オートロック、モニター付オートロック、モニター付...



新築貸マンション

本所吾妻橋

1LDK

賃料 211,000円

礼金なし 敷金なし 保証金なし

物件所在地	東京都墨田区石原4丁目 25-18		
交通	都営浅草線 本所吾妻橋 徒歩11分		
建物	建物名	GENOVIA本所吾妻橋 III 0802	
	構造・規模	RC 12階建/8階部分	
	使用部分積	46.00㎡	
	間取り	洋室5.4畳 / LDK14.9畳	
築年月	2023年10月	契約期間	2年
管理費等	15,000円/月 共益費なし 雑費なし		
駐車場	なし		
現況	空家	入居可能時期	即時
設備	B・T別シャワー、追焚機能、浴室暖房、浴室乾燥機、トイレ温水洗浄便座、洗面台、洗面所独立、ガスコンロ付、2口コンロ、システムキッチン、収納スペース、全居室収納、クローゼット、シューズボックス、人感センサー付照明、室内洗濯機置場、洗濯機置場、給湯、都市ガス、フローリング、全居室フロー...		
保険等	要		
備考	ペット飼育時：敷金1ヵ月増徴（解約時償却） ルームクリーニング費用：49,500円 消臭抗菌サービス：11,000円 契約事務手数料：11,000円 外国人サポートプラン：10,800円 更新料：新賃料1ヶ月 賃貸保証：加入要 初回保証料：総賃料の40%～ 月額：2,700円（月額保証料・保険・引落手数料・mamorocca） クレジット決済：初期費用可 利用駅1：都営大江戸線 同町 徒歩13分 利用駅2：JR総武・中央総武線 錦糸町 徒歩15分		

この図面は物件情報の一部を抜粋して掲載しております。（現況優先）
入居日・引渡日変更や付帯条件、別途料金等が発生する場合がありますのでご確認ください。

at home

infosheet 物件番号 10001782088

新宿本店 新宿区新宿3-21-4新宿ニュータワービル1階
TEL: 03-6279-2032



みずべや
水商売のお部屋



あずま通り店 新宿区歌舞伎町1-8-3良川ビル2階
TEL: 03-6205-5732