

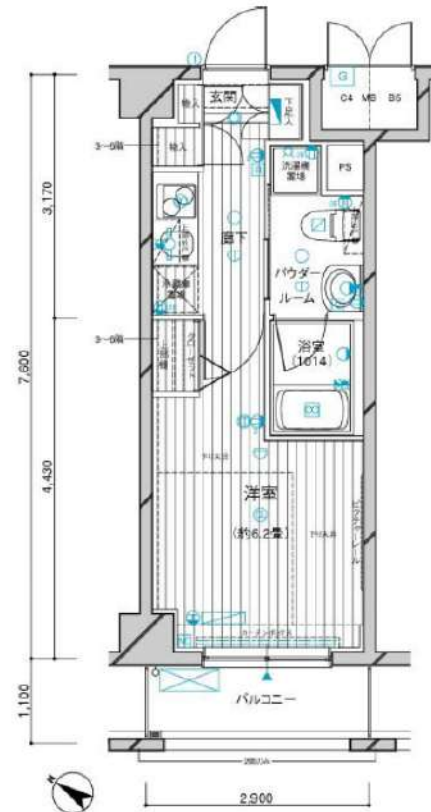
## ☆独立洗面台☆バス・トイレ別☆

防犯カメラ,外壁タイル張り,分譲タイプ,2F以上,オートロック,モニタ付オートロック,ダブルロック,ディンプルキー,ダブルディンプルキー,24時間緊急通報システム,セキュリティ有り

【外観】



【間取り図】



※図面と現状が異なる場合は現状優先となります。

賃料	70,000円		
管理費等	15,000円	間取り	1K
敷金	無	礼金	1ヶ月
敷引	-	保証金	-
償却金	-		
建物名	メインステーション川崎III		
物件種別	マンション	号室	0209号室
建物所在地	神奈川県川崎市川崎区貝塚2丁目1-10		
交通	京浜東北線 川崎 徒歩14分 南武線 川崎新町 徒歩14分		
間取詳細	洋室(6.2畳)		
構造・規模	鉄筋コンクリート7階建2階		
専有面積	22.04㎡	向き	南西
築年月	2007年11月30日	契約期間	2年
入居時期	2024年5月下旬予定	更新料	1.5ヶ月(新賃料)
損害保険	有 16,000円 24ヶ月		
駐車場	要問い合わせ,駐輪場		
設備	エレベーター,24時間ゴミ出し可,風除室,敷地内ゴミ置き場,宅配BOX,システムキッチン,2ロコンロ		
その他費用	[一時金] 退去時鍵交換費用(契約時請求):22,000円 AMLクラブサポート費用(契約時請求):16,500円 ルームクリーニング費用(退去時請求):49,500円		
入居諸条件	ペット不可 事務所不可 楽器等の使用不可 学生可		
保証会社	必須 家賃総額の50%～		
備考	引越し業者指定 保証会社必須(セゾン) 退去時要清掃代 解約予告50日前 電力会社指定		

情報更新日 2024年5月8日

No.04590209

**新宿本店** 新宿区新宿3-21-4新宿ニュータワービル1階  
TEL: 03-6279-2032



**みずべや**  
水商売のお部屋



**あずま通り店** 新宿区歌舞伎町1-8-3良川ビル2階  
TEL: 03-6205-5732

# ウィズプレイス高津

201号室



### ◆おすすめポイント◆



東急田園都市線 高津 徒歩 11分  
 東急田園都市線 二子新地 徒歩 15分  
 東急田園都市線 溝の口 徒歩 16分

間取り	1K
賃料	71,000円
管理費	2,000円
礼金敷金	礼金4万円・敷金4万円

所在	神奈川県川崎市 高津区坂戸1丁目12-1		
間取詳細	K(1.5畳) 洋(7.9畳)		
構造・階建	木造02階/3階建		
専有面積	19.25㎡	建物種別	アパート
築年月	2019年6月	開口向き	北東
入居時期	2024年7月上旬	更新料	7.1万円
損保	要	連帯保証人	指定なし
契約期間	普通賃貸		
保証会社	加入要(オリコフォレントインシュア/オリコフォレントインシュア:原則、保証人・保証料不要、口座振替550円/月/利用費用550円)		
駐車場	-		
入居諸条件			
その他費用	鍵交換代(新築除く)11,000円(入居時)、町会費等50円(毎月)		
周辺施設			
設備	ガス:プロパン、バス、トイレ、エアコン、室内洗濯機置場、IH1口設置済、給湯、バストイレ別、浴室乾燥機、洗面台、洗浄便座、角部屋、フローリング、シューズボックス、TVモニタードアホン、駐輪場、インターネット接続可(光)、24時間管理、シリンダーキー、敷地内ごみ置き場		
備考	浴室乾燥機付!2線4駅利用可!、補償付帯料 S:1,210円・F:1,430円/月原則:連保人&保証料不要!口座振替550円/月、5駅利用可、3浴線利用可		



※掲載情報と現状が異なる場合は現状が優先となります。

**新宿本店** 新宿区新宿3-21-4新宿ニュータウンビル1階  
 TEL: 03-6279-2032



**みずべや**  
 水商売のお部屋



**あずま通り店** 新宿区歌舞伎町1-8-3良川ビル2階  
 TEL: 03-6205-5732

# フェニックス新川崎 210

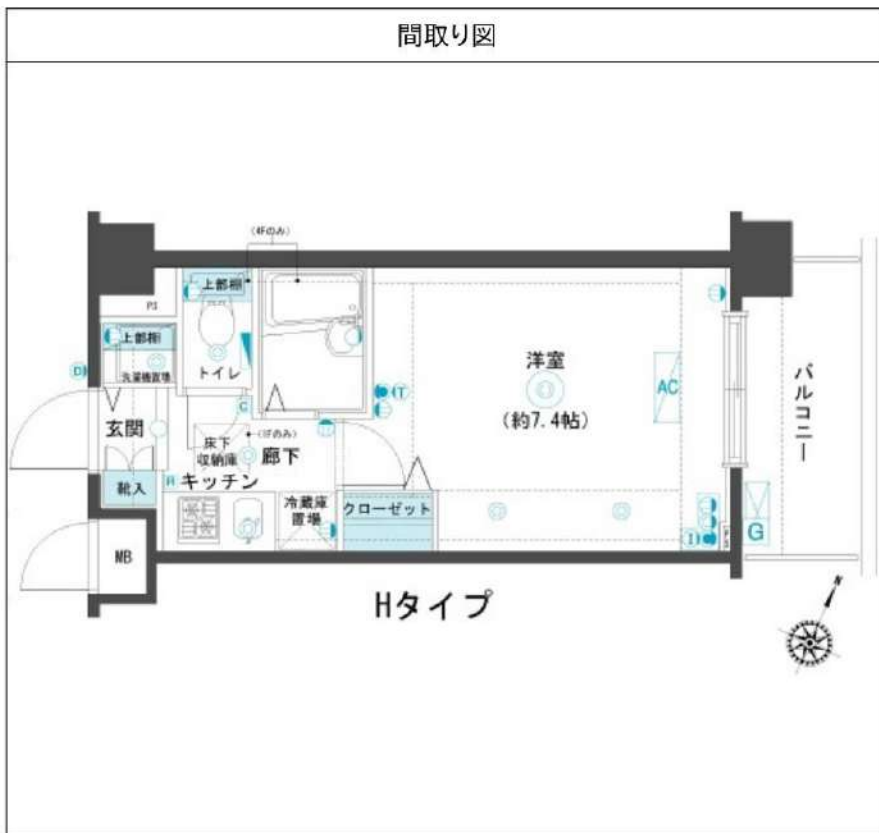
物件種別	間取り	賃料	管理費等
マンション	1K	74,000円	5,000円

敷金/保証金	74,000円	礼金/権利金	74,000円
敷引/償却金		更新料	1ヶ月(新賃料)
更新事務手数料			
その他費用	<small>[-一時金] 鍵交換費用(税込): 27,500円                  [月次費用] 家財保険+付帯サービス(税込): 1,735円                  [備考] ■契約時: 当月分+翌月分の賃料・管理費をお支払い頂きます ■解約時: ルームクリーニング費用及び借主負担分の原状回復費用をお支払い頂きます</small>		
物件所在地	神奈川県川崎市幸区下平間40-32		
交通	南武線 鹿島田駅 徒歩9分 横須賀線 新川崎駅 徒歩13分		
間取り詳細	2階: 洋室 7.40畳		
構造	鉄筋コンクリート 2階 / 6階建		
面積	21.42㎡	向き	東
築年月	2010年1月20日	契約期間	普通借家契約 2年
退去日	2024年6月1日	入居時期	2024年6月下旬
駐車場	要問合せ 駐輪場 バイク置き場		
設備	2口ガス バス・トイレ別 浴室換気乾燥機 エアコン フローリング 室内洗濯機置場		
入居諸条件	ペット不可		
損害保険			
保証会社	必須 トーシンライフ、オリコフォレントインシュア、全保連/保証料: 初回=賃料等×50%、月額=賃料等×1%		
備考	■民泊利用不可 ■自転車: 月額500円 バイク(原付): 月額1,000円 (契約時2年間一括払い※台数要確認) ■部屋タイプ: H ※内装は入居までに変更となる場合がございます ■外国籍相談可(申込条件: 在留カード必須、日本語読み書き出来る方、連帯保証人必須: 日本人又は永住者) ■大手法人保証会社未加入時: 敷金・礼金を各1ヶ月追加 ◆内見予約は『スマート内覧』◆		

外観



その他



※図面と異なる場合は現況を優先となります。

**新宿本店** 新宿区新宿3-21-4新宿ニュータワービル1階  
TEL: 03-6279-2032



**みずびや**  
水商売のお部屋



**あずま通り店** 新宿区歌舞伎町1-8-3良川ビル2階  
TEL: 03-6205-5732

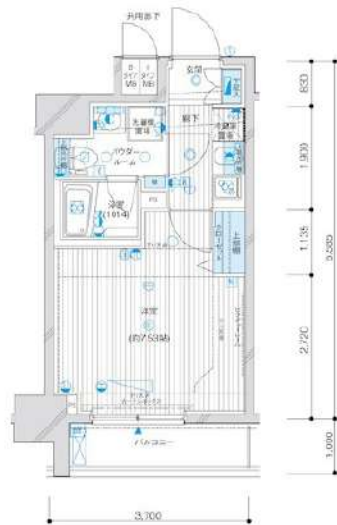
## ☆ ペット可

防犯カメラ,外壁タイル張り,分譲タイプ,2F以上,オートロック,デンプルキー

## 【外観】



## 【間取り図】



専有面積	23.20㎡(7.01坪)
バルコニー面積	3.48㎡(1.05坪)

メインステーション川崎VIエグザ 3タイプ詳細図 1/50 作成日CO11/11/23

賃料	77,000円		
管理費等	15,000円	間取り	1K
敷金	無	礼金	1ヶ月
敷引 償却金	- -	保証金	-
建物名	メインステーション川崎VIエグザ		
物件種別	マンション	号室	1002号室
建物所在地	神奈川県川崎市川崎区日進町 3-1		
交通	京浜東北線 川崎 徒歩7分 南武線 八丁驛 徒歩12分		
間取詳細	洋室(7.45畳)		
構造・規模	鉄筋コンクリート 11階建 10階		
専有面積	23.2㎡	向き	北東
築年月	2012年2月24日	契約期間	2年
入居時期	2024年5月16日予定	更新料	1.5ヶ月(新賃料)
損害保険	有 16,000円 24ヶ月		
駐車場			
設備	エレベーター, 24時間ゴミ出し可, 風除室, 敷地内ゴミ置き場, 宅配BOX, システムキッチン, 2ロコンロ		
その他費用	[一時金] 鍵交換費: 22,000円 ハウスクリーニング費: 49,500円 AMLクラブサポート費: 16,500円		
入居諸条件	ペット可 事務所不可 楽器等の使用不可 二人相談		
保証会社	必須 50%		
備考			

※図面と現状が異なる場合は現状優先となります。

情報更新日 2024年5月9日

No.05641002

新宿本店 新宿区新宿3-21-4新宿ニューパークビル1階  
TEL: 03-6279-2032



みずべや  
水商売のお部屋



あずま通り店 新宿区歌舞伎町1-8-3良川ビル2階  
TEL: 03-6205-5732

## ★ペット可

防犯カメラ,外壁タイル張り,分譲タイプ,オートロック,モニタ付オートロック,ダブルディンプルキー

【外観】

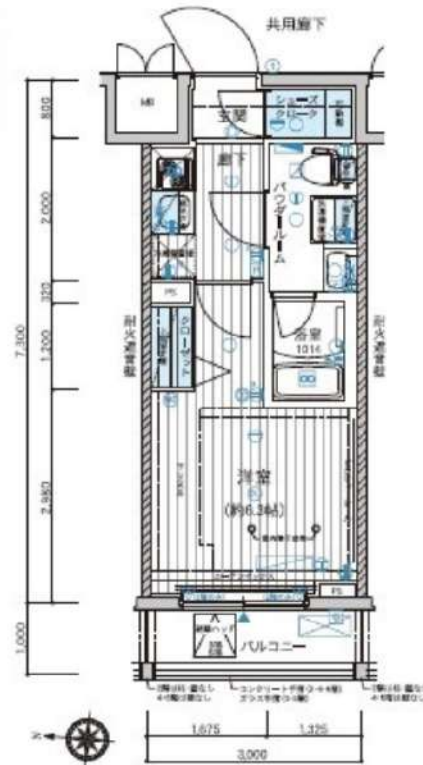


【間取り図】

**B4**  
type  
**1K**

住戸専有面積  
21.90㎡  
(6.62坪)  
バルコニー面積  
3.00㎡

ROOM  
NUMBER  
215,315,415,  
515,613



※図面と現状が異なる場合は現状優先となります。

賃料	82,000円		
管理費等	15,000円	間取り	1K
敷金	無	礼金	1ヶ月
敷引 償却金	- -	保証金	-
建物名	メインステージ武蔵小杉		
物件種別	マンション	号室	0613号室
建物所在地	神奈川県川崎市中原区市ノ坪 199-2		
交通	湘南新宿ライン 武蔵小杉 徒歩9分 東急目黒線 武蔵小杉 徒歩10分		
間取詳細	洋室(6.3畳)		
構造・規模	鉄筋コンクリート 6階建 6階		
専有面積	21.9㎡	向き	西
築年月	2017年7月下旬	契約期間	2年
入居時期	2024年5月16日予定	更新料	1.5ヶ月(新賃料)
損害保険	有 16,000円 24ヶ月		
駐車場			
設備	エレベーター, 24時間ゴミ出し可, 風除室, 敷地内ゴミ置き場, 宅配BOX, ガスコンロ設置済, 2ロコンロ		
その他費用	[一時金] AMLクラブサポート費用: 16,500円 ルームクリーニング費用: 49,500円 退去時鍵交換費: 22,000円		
入居諸条件	ペット可 事務所不可 楽器等の使用不可 二人相談		
保証会社	必須 家賃総額の50%～		
備考	ペット可(敷1) 引越し業者指定 保証会社必須(セゾン) 退去時清掃代 解約予告50日前 電力業者指定有 ネット込(シーファイブ)		

情報更新日 2024年5月9日

No.09530613

**新宿本店** 新宿区新宿3-21-4新宿ニュータワービル1階  
TEL: 03-6279-2032



**みずべや**  
水商売のお部屋



**あずま通り店** 新宿区歌舞伎町1-8-3良川ビル2階  
TEL: 03-6205-5732

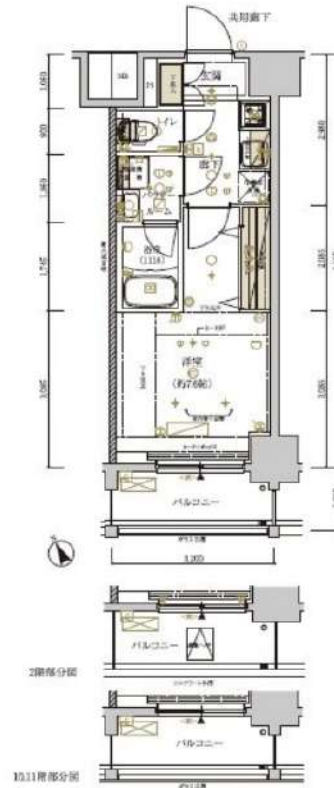
## ペット飼育可能・ネット込(シーファイブ)

防犯カメラ,外壁タイル張り,分譲タイプ,2F以上,オートロック,モニタ付オートロック,ダブルロック,ディンプルキー,ダブルディンプルキー,24時間緊急通報システム

【外観】



【間取り図】



※図面と現状が異なる場合は現状優先となります。

賃料	83,000円		
管理費等	15,000円	間取り	1K
敷金	無	礼金	1ヶ月
敷引 償却金	- -	保証金	-
建物名	メインステーション川崎新川通		
物件種別	マンション	号室	0202号室
建物所在地	神奈川県川崎市川崎区新川通 11-16		
交通	京浜東北線 川崎 徒歩10分 京急本線 京急川崎 徒歩15分		
間取詳細	洋室(7.6畳)		
構造・規模	鉄筋コンクリート 11階建 2階		
専有面積	26.08㎡	向き	南西
築年月	2021年2月中旬	契約期間	2年
入居時期	2024年6月中旬予定	更新料	1.5ヶ月(新賃料)
損害保険	有 16,000円 24ヶ月		
駐車場	駐輪場,バイク置き場		
設備	エレベーター,24時間ゴミ出し可,風除室,敷地内ゴミ置き場,宅配BOX,システムキッチン,2ロコンロ		
その他費用	[一時金] 退去時鍵交換費用(契約時請求):22,000円 ルームクリーニング費用(退去時請求):49,500円 AMLクラブサポート費用(契約時請求):16,500円		
入居条件	ペット可 事務所不可 楽器等の使用不可 二人相談		
保証会社	必須 家賃総額の50%～		
備考	ペット可(敷1) ネット込(シーファイブ) 引越業者当社指定 保証会社必須(クレディセゾン) 退去時要清掃代 解約予告50日前 電力会社当社指定有		

情報更新日 2024年5月8日

No.1166202

**新宿本店** 新宿区新宿3-21-4新宿ニュータワービル1階  
TEL: 03-6279-2032



**みずべや**  
水商売のお部屋



**あずま通り店** 新宿区歌舞伎町1-8-3良川ビル2階  
TEL: 03-6205-5732

## ☆ペット飼育可能☆

防犯カメラ,外壁タイル張り,分譲タイプ,2F以上,オートロック,モニタ付オートロック,ダブルロック,ディンプルキー,ダブルディンプルキー,24時間緊急通報システム,角住戸

【外観】



【間取り図】



※図面と現状が異なる場合は現状優先となります。

賃料	90,000円		
管理費等	15,000円	間取り	1DK
敷金	無	礼金	1ヶ月
敷引 償却金	-	保証金	-
建物名	メインステーション川崎VIIアイディアル		
物件種別	マンション	号室	0804号室
建物所在地	神奈川県川崎市川崎区本町2丁目12-9		
交通	京急本線 京急川崎 徒歩10分 京浜東北線 川崎 徒歩14分		
間取詳細	洋室(7畳) DK(4.5畳)		
構造・規模	鉄筋コンクリート 10階建 8階		
専有面積	27.47㎡	向き	南東
築年月	2008年7月15日	契約期間	2年
入居時期	2024年5月10日予定	更新料	1.5ヶ月(新賃料)
損害保険	有 16,000円 24ヶ月		
駐車場			
設備	エレベーター, 24時間ゴミ出し可, 風除室, 敷地内ゴミ置き場, 宅配BOX, システムキッチン, 2ロコンロ		
その他費用	[一時金] 鍵交換費: 22,000円 クリーニング費用: 49,500円 AMLクラブサポート費用: 16,500円		
入居諸条件	ペット可 事務所不可 楽器等の使用不可 性別不問		
保証会社	必須 50%		
備考	ペット可(敷1) 引越業者当社指定 保証会社必須 退去時要清掃代 解約予告50日前 電力会社指定有		

情報更新日 2024年5月8日

No.04920804

**新宿本店** 新宿区新宿3-21-4新宿ニュータウンビル1階  
TEL: 03-6279-2032



**みずまば**  
水商売のお部屋



**あずま通り店** 新宿区歌舞伎町1-8-3良川ビル2階  
TEL: 03-6205-5732

# THE KOSUGI TOWER

号室	賃料	管理費	敷金	礼金	保証金
4513	330,000円	20,000円	1ヶ月	1ヶ月	0ヶ月
交通	湘南新宿ライン・JR横須賀線 「武蔵小杉」駅 徒歩 4分		東急東横線・東急目黒線 「武蔵小杉」駅 徒歩 7分		

大容量の収納力 45階の眺望良好のお部屋



図面・写真と現状が異なる場合は現状優先と致します。



所在地	〒211-0012 神奈川県川崎市中原区中丸子13-17		
構造	鉄筋コンクリート造 地上49階 地下2階建		
築年数	2008年5月	契約形態	普通契約2年
専有面積	73.51㎡	間取り	2LDK
火災保険料 + 24時間緊急対応料	2,000円(税別)/月額	手数料	10,000円(税別)
保証会社 (必須)	月額保証料: 総賃料の1% (最低1000円) ※にじいるライフ利用時 別途 引落手数料500円(税別) ※年更新料無		
	初回保証料: 総賃料×50% ※にじいるライフ利用時		
	上記は株式会社 にじいるライフ 利用の場合 ※その他保証会社取扱いあり		
専有部分	<ul style="list-style-type: none"> <li>モニター付インターホン</li> <li>浴室換気乾燥機</li> <li>システムキッチン(3口ガスコンロ)</li> <li>ディスポージャー</li> <li>追い焚き式給湯</li> <li>洗面化粧台</li> <li>LD床暖房</li> <li>エアコン(熱交換機付き)</li> <li>シャンプードレッサー</li> <li>フローリング</li> <li>ウォークインクローゼット</li> <li>ウォークスルークローゼット</li> </ul>		
共有部分	<ul style="list-style-type: none"> <li>コンシェルジュサービス</li> <li>インターネット(伊藤忠アーバンコミュニティ、auひかり)</li> <li>バイク置場 ※空き情報・詳細は管理入室に要確認</li> <li>駐輪場 ※空き情報・詳細は管理入室に要確認</li> <li>駐車場 ※空き情報・詳細は管理入室に要確認</li> <li>宅配ボックス</li> <li>CSTV/CATV</li> <li>BS/CS</li> <li>各階ゴミ置き場</li> <li>オートロック</li> </ul> <small>※サイズ&gt;全長5050・5300mm/全幅1850・1900mm/全高1550・1800・2100/全重2000・2300kg</small>		
内見時期	6月28日	入居時期	7月中旬以降
その他	●短期解約違約金有り(1年未満の場合賃料1ヶ月分) ●管理入室 TEL: 044-433-7472 ・退去日 6/27予定 【共用施設】 ●1F パーティールーム・キッズアクアリウム・カフェバーカリー ●2F カルチャーブース・シガールーム・ビューラウンジ ●49F スカイラウンジ・スカイビューバス・スカイスイート		
必要書類	申込時	身分証明書	
	契約時	住民票(3ヶ月以内) 認印(シャチハタ不可)	

新宿本店 新宿区新宿3-21-4新宿ニュータウンビル1階  
TEL: 03-6279-2032



みずべや  
水商売のお部屋



あずま通り店 新宿区歌舞伎町1-8-3良川ビル2階  
TEL: 03-6205-5732