

RENECAT導入済物件★消臭抗菌効果が半永久持続
★家具・家電付賃貸へ変更可★すぐお住まいになれます

0702 号室 専有面積 22.20㎡

間取 1K

賃料 **84,000** 円/月

共益費 15,000 円/月

物件概要

所在地 / 東京都中央区勝どき3丁目9-12
構造・規模 / 鉄筋コンクリート造 9階建
総戸数 / 68 戸
築年月 / 2002年02月07日
入居日 / 2024年07月09日

契約条件

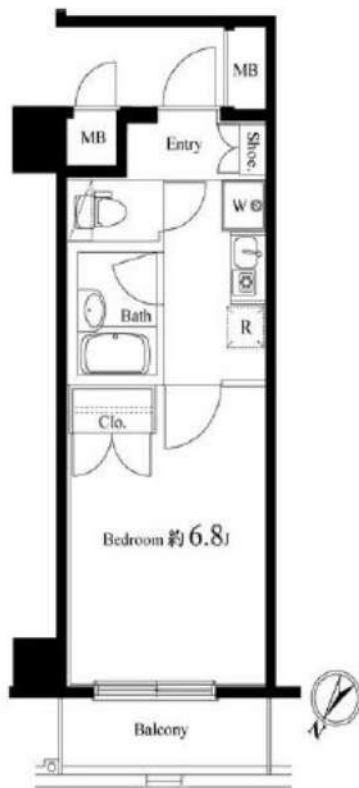
保証金1ヶ月 (契約時償却)

保証システム利用料:家賃総額の55%(最低金額5.5万円)
保証金契約時償却(保証金プランで契約の場合)
24Hサポート料22,000円/2年・鍵交換代22,000円
室内抗菌処理代17,600円事務手数料11,000円
当社指定賃貸入居者総合保険加入の事(別途費用)
※賃料口座引落し(口座振替手数料:月額550円)
普通賃貸借2年契約

Access

都営大江戸線
「勝どき」駅徒歩 5分

東京メトロ有楽町線
「月島」駅徒歩 13分



- 外観タイル貼りで美しい外観
- TVモニター付オートロック
- 防犯窓付エレベーター
- 安心のピッキング対応キー
- 床フローリング仕様
- 洋室エアコン標準装備
- ガステーブル採用のキッチン
- バスルームとトイレを独立
- 洗濯機置場室内
- 洗浄機能付トイレ
- ★雨天・冬は必須!浴室換気乾燥暖房機
- お湯張り機能付バス
- 収納便利なクローゼット
- 玄関に便利な姿見鏡
- BS・CSアンテナ(別途費用)
- 24時間受取可能宅配BOX
- 敷地内ゴミ置き場
- 駐輪場(空き状況条件等要確認)
- 2人入居可能・外国籍入居可能
- 海外審査も可能



24時間安心サポート

設備のトラブルに24時間365日の受付体制

医療健康サービス 24

看護員が24時間365日ご相談に応じます。

※図面と現況が異なる場合、現況優先とさせていただきます。
※退去時清掃費用、更新時更新費用等がございます。

新宿本店 新宿区新宿3-21-4新宿ニュータワービル1階
TEL: 03-6279-2032



みずべや
水商売のお部屋

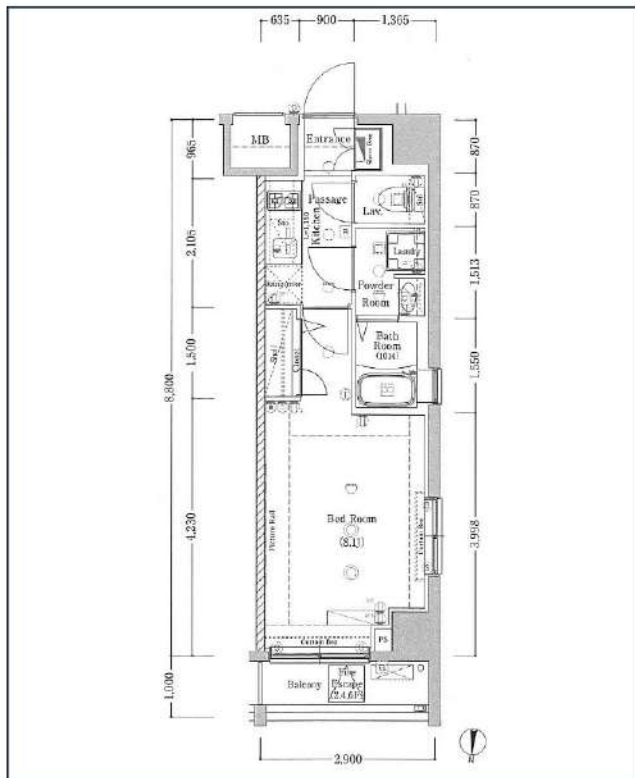


あずま通り店 新宿区歌舞伎町1-8-3良川ビル2階
TEL: 03-6205-5732

XEBEC亀戸

2人同居・ペット相談可能!

東武亀戸線「亀戸水神」徒歩4分
東武亀戸線「亀戸」徒歩6分
JR中央・総武線「亀戸」徒歩7分



号室	賃料
601	89,500円

管理費	15,000円		
敷金	0ヶ月	礼金	1ヶ月
所在地	東京都江東区亀戸5丁目27-10		
構造・階建	RC 6階部分 / 8階		
築年月	2015年3月	専有面積	25.52㎡
間取り	1K	開口向き	北
契約期間	普通借家2年	更新料	1ヶ月(新賃料)
保険	18,000円 2年	連帯保証人	不要
保証会社	エポスカード 保証料(初回契約時)50%、保証料(月額)1%、※エポス非承認の場合:全保連(初回保証料60%、年間10,000円、月々330円)その他有		
入居条件	子供可、二人同居可、外国籍可、分譲タイプ、IT重説 対応物件、LGBTフレンドリー、留学生、ペット相談、ルームシェア相談		
その他費用	鍵交換費用33,000円、ハウスクリーニング49,500円(退去時)、24時間緊急サポート料1,000円(月額)、契約事務手数料5,500円(入居時)、除菌消臭費用13,200円(入居時)		
内見可能日	2024年6月3日	入居時期	2024年6月下旬
備考	解約予告:1ヶ月前/更新事務手数料:0.55ヵ月/法人契約:敷金1ヶ月/ペット飼育時:敷金1ヶ月(退去時償却)/短期解約違約金あり(1年未満:賃料等の1ヵ月分)		



洗濯機置場室内 バス・トイレ別 コンロ2口 システムキッチン エアコン クローゼット 閑静な住宅街 24H換気システム 下駄箱 防犯カメラ 集合ポスト ペット相談
※現況と図面に相違がある場合は、現況優先となります。

駐車場	有	バイク置場	有	駐輪場	有
空き状況・詳細確認先	(株)アイティ・ロハティ 03-6712-0237				

新宿本店

新宿区新宿3-21-4新宿ニューワールドビル1階
TEL: 03-6279-2032



みずべや
水商売のお部屋



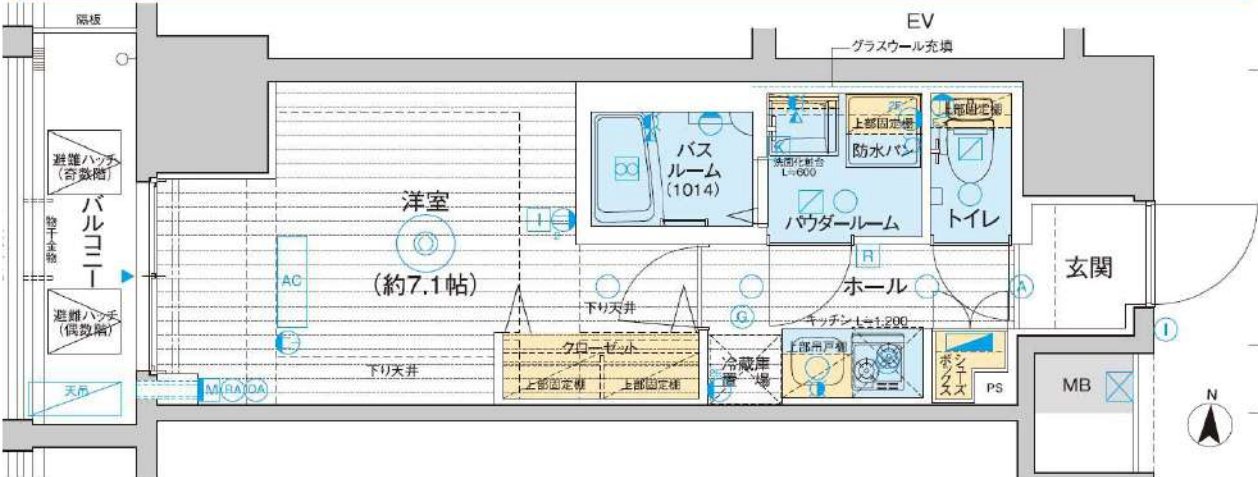
あずま通り店

新宿区歌舞伎町1-8-3長川ビル2階
TEL: 03-6205-5732

Gallery / 物件写真



RoomPlan / 図面 ※但し、現況を優先します



種別	分譲デザイナーズマンション
物件	エステムプラザ TOKYO RISE 603 号室
賃料	91,400 円
共益費	14,100 円 専有面積: 25.56 m ²
敷金	1ヶ月分 礼金 1ヶ月分
住所	江東区東陽3-21-3
交通	東京メトロ東西線「木場」 徒歩4分
建物	鉄筋コンクリート造・地上15階建総戸数61戸
更新料、新賃料の1ヶ月分	保証会社加入必須
解約	解約2ヶ月前予告、解約月家賃月割り
エステム安心クラブ	入会金5千円(別途消費税・契約時) 月額800円(別途消費税・月額)
竣工	平成29年6月20日
契約期間	2年
火災保険	18,000円(2年契約)~
ペット飼育	登録料5千円(税別)、室内クリーニング代先払い、消毒代2万円(税別/退去時)
室内クリーニング代	62,500円(別途消費税) →退去時に敷金から相殺
鍵交換代	35,000円(税別)、契約時先払い
退去時期	5月12日退去予定
入居時期	相談(※退去日次第)
エアコンクリーニング代	12,000円(税別/退去時)
短期解約違約金	無し

★Wi-Fi無料(ギガプライス)

- ☆コンビニまで徒歩2分
- ☆スーパーまで徒歩2分
- ☆銭湯(ニュー松の湯)まで徒歩3分
- ☆ドラッグストア(くすりの福太郎)まで徒歩4分
- ☆24時間ジム(エニタイムフィットネス)まで徒歩4分
- ★独立洗面台★セントラル警備保障
- ★ペット可(小型犬2匹まで)★浴室暖房乾燥機
- ★玄関オートライト★ティンブルキー
- ★シャワートイレ★住戸ダブルロック★防犯カメラ10台★2口ガスコンロ
- ★バストイレ★室内洗濯機置場★2人入居可
- 民泊禁止 ●モニター付インターホン
- エアコン、電気・都市ガス、上下水道、オートロック

新宿本店 新宿区新宿3-21-4新宿ニューワールドビル1階 TEL: 03-6279-2032
 **みずばや** 水商売のお部屋
 **あずま通り店** 新宿区歌舞伎町1-8-3三川ビル2階 TEL: 03-6205-5732

ARTESSIMO ARDITO 309

物件種別	間取り	賃料	管理費等
マンション	1K	93,500円	14,000円

【インターネット無料!※UCOM光レジデンス】ペット可 高級分譲賃貸マンション テレワークにも◎設備やセキュリティー面も充実!

【インターネット無料!※UCOM光レジデンス】ペット可 高級分譲賃貸マンション テレワークにも◎設備やセキュリティー面も充実!

外観



その他



間取り図



敷金/保証金	93,500円	礼金/権利金	93,500円
敷引/償却金	93,500円	更新料	1.5ヶ月(新賃料)
更新事務手数料			
その他費用			
物件所在地	東京都江東区毛利1丁目10-14		
交通	東京メトロ半蔵門線 住吉駅 徒歩3分 中央・総武線各停 錦糸町駅 徒歩10分 都営新宿線 菊川駅 徒歩11分		
間取り詳細			
構造	鉄筋コンクリート 3階 / 10階建		
面積	28.77㎡	向き	北
築年月	2011年12月	契約期間	普通借家契約 2年
退去日		入居時期	2024年6月28日
駐車場	駐輪場 バイク置き場		
設備	浴室乾燥, ガス給湯, バス・トイレ別, CS, シャワー, 2口コンロ, ガスキッチン, 温水洗浄便座, エアコン, 洗面所独立, 室内洗濯機置場, 押入, BS, 人感照明センサー, モニタ付オートロック, 洗面化粧台, ネット使用料不要, クローゼット, フローリング, システムキッチン, トイレ有, ガスコンロ, ユニットバス, ガスコンロ設置済, バス有, シューズボックス, TVインターホン, デザイナーズ, エレベーター, 外壁タイル張り, 宅配BOX		
入居諸条件	ペット可, 事務所不可, 二人入居可		
損害保険	要 23,000円(2年)		
保証会社	可 保証会社必須/～50%		
備考	■入居中サポート/21450円 ■抗菌代/17600円 ■事務手数料/11000円 ■保証会社必須/～50% ■保険/23000円 ■鍵費用/22000円 ■契約期間(2年普借)※違約金有☆AZPの賃料+1万円でスーパーゼロプラン適用★0 ■ペット飼育時条件有		

※図面と異なる場合は現況を優先となります。

新宿本店 新宿区新宿3-21-4新宿ニューワークビル1階
TEL: 03-6279-2032

みずべや
水商売のお部屋

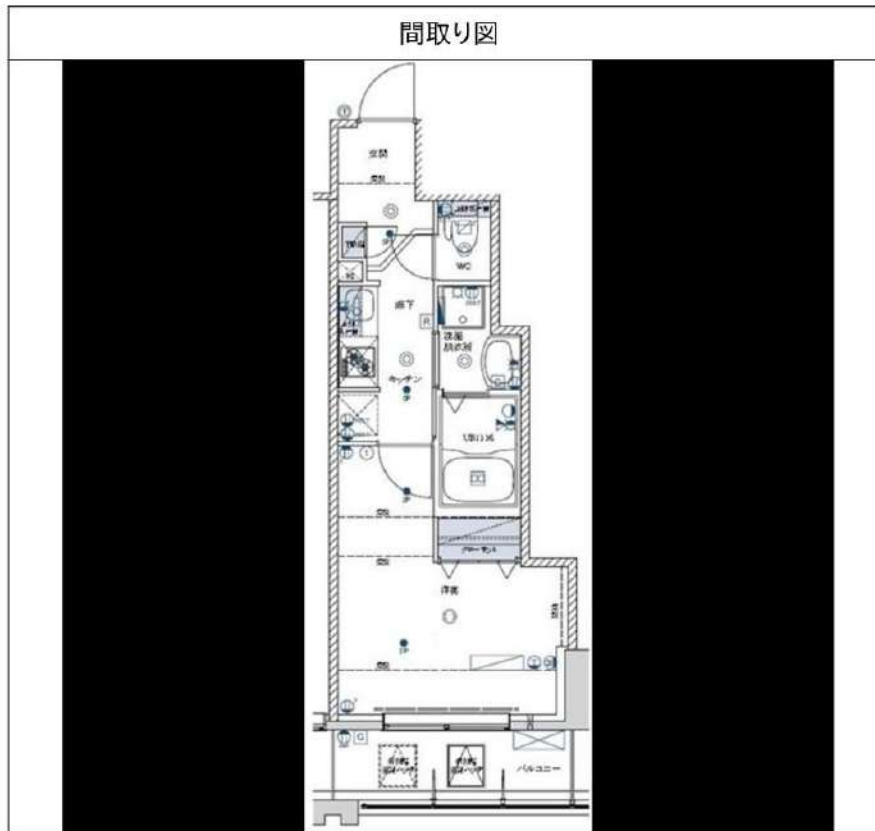
あずま通り店 新宿区歌舞伎町1-8-3良川ビル2階
TEL: 03-6205-5732

ライジングプレイス亀戸 807

物件種別	間取り	賃料	管理費等
マンション	1K	94,000円	15,000円

ペット可 高級分譲賃貸マンション

ペット可 高級分譲賃貸マンション



敷金/保証金	0円	礼金/権利金	94,000円
敷引/償却金	0円	更新料	1.5ヶ月(新賃料)
更新事務手数料			
その他費用			
物件所在地	東京都江東区亀戸7丁目10-18		
交通	中央・総武線各停 亀戸駅 徒歩8分 都営新宿線 大島駅 徒歩13分 東武亀戸線 亀戸水神駅 徒歩6分		
間取り詳細			
構造	鉄筋コンクリート 8階 / 18階建		
面積	25.76㎡	向き	南
築年月	2015年7月	契約期間	普通借家契約 2年
退去日		入居時期	2024年7月2日
駐車場	駐輪場 バイク置き場		
設備	浴室乾燥, ガス給湯, バス・トイレ別, CS, シャワー, 2口コンロ, ガスキッチン, 温水洗浄便座, エアコン, 洗面所独立, 室内洗濯機置場, 押入, BS, モニタ付オートロック, 洗面化粧台, クローゼット, フローリング, システムキッチン, トイレ有, ガスコンロ, ユニットバス, バス有, シューズボックス, TVインターホン, メールボックス, デザイナーズ, 外壁タイル張り, エレベーター3基, 宅配BOX		
入居諸条件	ペット可, 事務所不可, 二人入居可		
損害保険	要 23,000円(2年)		
保証会社	可 保証会社必須/～50%		
備考	<ul style="list-style-type: none"> ■入居中サポート/21450円 ■抗菌代/17600円 ■事務手数料/11000円 ■保証会社必須/～50% ■保険/23000円 ■鍵費用/22000円 ■契約期間(2年普借)※違約金有☆AZPの賃料+1万円でスーパーゼロプラン適用★0■ペット飼育時条件有 		

※図面と異なる場合は現況を優先となります。

新宿本店 新宿区新宿3-21-4新宿ニュータワービル1階
TEL: 03-6279-2032



みざまべや
水商売のお部屋



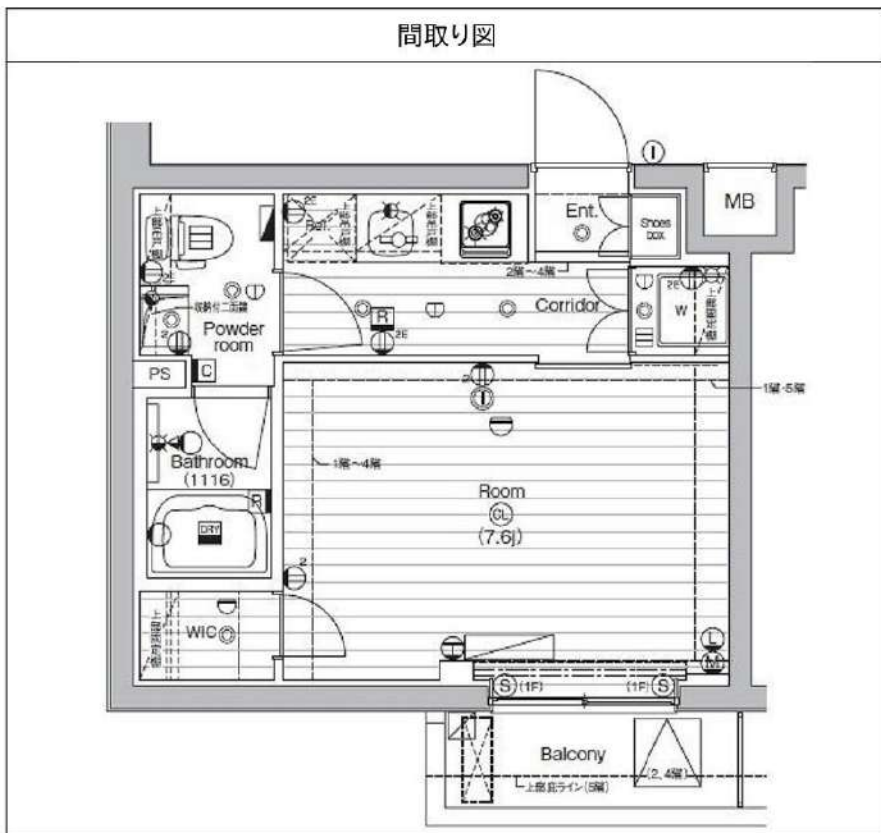
あずま通り店 新宿区歌舞伎町1-8-3良川ビル2階
TEL: 03-6205-5732

PREMIUM CUBE 西大島 406

物件種別	間取り	賃料	管理費等
マンション	1K	94,000円	15,000円

【Wi-Fiインターネット無料!※シーファイブ】ペット2匹可 築浅高級賃貸マンション

【Wi-Fiインターネット無料!※シーファイブ】ペット2匹可 築浅高級賃貸マンション



敷金/保証金	0円	礼金/権利金	94,000円
敷引/償却金	0円	更新料	1.5ヶ月(新賃料)
更新事務手数料			
その他費用			
物件所在地	東京都江東区大島2丁目13-24		
交通	都営新宿線 西大島駅 徒歩6分 東京メトロ半蔵門線 住吉駅 徒歩11分 中央・総武線各停 亀戸駅 徒歩14分		
間取り詳細			
構造	鉄筋コンクリート 4階 / 5階建		
面積	25.41㎡	向き	北
築年月	2020年1月	契約期間	普通借家契約 2年
退去日		入居時期	2024年5月15日
駐車場	駐輪場 バイク置き場		
設備	浴室乾燥、ガス給湯、バス・トイレ別、CS、押入、2ロコンロ、ガスキッチン、温水洗浄便座、エアコン、室内洗濯機置場、シャワー、BS、ウォークインクローゼット、モニタ付オートロック、洗面化粧台、ネット使用料不要、クローゼット、フローリング、システムキッチン、トイレ有、ガスコンロ、ユニットバス、ガスコンロ設置済、バス有、シューズボックス、インターホン、デザイナーズ、エレベーター、外壁タイル張り、宅配BOX		
入居諸条件	ペット可、事務所不可、二人入居可		
損害保険	要 23,000円(2年)		
保証会社	必須 保証会社必須/～50%		
備考	■入居中サポート/21450円 ■抗菌代/17600円 ■事務手数料/11000円 ■保証会社必須/～50% ■保険/23000円 ■鍵費用/22000円 ■契約期間(2年普借)※違約金有☆AZPの賃料+1万円でスーパーゼロプラン適用★0 ■ペット飼育時条件有		

※図面と異なる場合は現況を優先となります。

新宿本店 新宿区新宿3-21-4新宿ニュータワービル1階
TEL: 03-6279-2032



みずえべや
水商売のお部屋

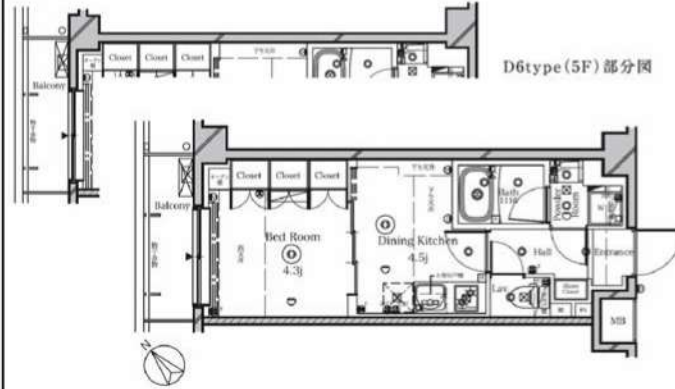


あずま通り店 新宿区歌舞伎町1-8-3良川ビル2階
TEL: 03-6205-5732

外観



間取り



エントランス



室内



キッチン



バスルーム



※図面と現況が異なる場合は、現況が優先となります。■申込の際はITAMIDBBにてお願いします。■お部屋は原則として「クリーニング中」以外現状渡しです。■保証会社必須(あんしん保証・ルームバンクインシペアなど複数取扱有)。初回保証料は、賃料等の合計金額の50%。年間更新料は10,000円。但し、大手法人契約の場合で保証会社利用しない場合は敷金1か月分増です。■ペット飼育可の物件でペットを飼育する際は、申込書にその旨(種類・数)を記載。敷金1か月分増(退去時償却)。建物管理規約等により制限があります。また管理規約や使用細則等の違反により賃貸借契約が解除となる場合があります。■建物全館禁煙(電子タバコ含む)です。但し、専有部分においては、退去時に天井クロスを張替え(借主全額負担)を事前に承諾します。■短期違約(1年未満・フリーレント)については契約の場合は1年9か月未満)違約金賃料等の1か月分。■解約予告2か月前。更新料、新賃料1か月分。更新事務手数料0.5か月分(税別)。■駐車場・駐輪場・バイク置場については建物管理会社への空き確認を要します。また、お申し込みは原則別途建物管理会社にお申し込み願います。■楽器使用相談物件可の物件の場合、建物管理規約等の制限があります。使用時間、音量について他の居住者様へのご配慮をお願いします。騒音苦情については、契約解除となる場合があります。■退去時にルームクリーニング、エアコンクリーニング等の費用負担があります。■インターネット回線については入居者様ご自身の責任で利用となります。ご希望の回線が建物に導入されていない場合もございます。■空き予定の場合は、先行契約となります。■空き予定の物件の場合、室内写真の提供が出来ない場合があります。

クラスタ越中島

506

賃料	95,000円		
管理・共益費	管理費 15,000円	共益費 0円	
間取り	1DK	物件種別	マンション
敷金	-	礼金	1.0ヶ月
交通	JR京葉線「越中島」駅 徒歩 2分 東京メトロ東西線「門前仲町」駅 徒歩11分		
物件所在地	東京都江東区越中島二丁目4-6		
構造	鉄筋コンクリート造	地上 6階建	5階部分
専有面積	25.51㎡	向き	北西
築年月	2018年12月	入居時期	2024年7月下旬
契約期間	2年間(更新可)	原状回復	退去時精算
更新料	新賃料1ヶ月分	更新事務手数料	新賃料0.5ヶ月分+税
損害保険	2年	20,000円	
その他費用	鍵交換代:27500円 安心入居サポート:17600円 引越虫駆除サービス:16500円		
駐車場・駐輪場・バイク置場等の建物設備については下記建物管理会社へお問い合わせ下さい。			
建物管理会社	UBS 047-359-2112		
保証会社	必須 (あんしん保証等)	初回保証料、賃料等の合計金額の50% 年間更新料、10,000円	
セールスポイント	ペット可(成長時体長70cmまでの犬・猫1匹まで)		
設備	モニター付オートロック 防犯カメラ ディンプルキー ダブルロック 分譲タイプ 管理人室 エレベーター 宅配BOX フローリング 風除室 クローゼット シューズボックス ガス2ロコンロ バストイレ別 温水洗浄便座 ガス給湯 室内洗濯機置場 洗面化粧台 浴室換気乾燥機 24h換気有 システムキッチン 敷地内ゴミ置き場 メールボックス エアコン		
備考	※インターネット使用料無料		



ハーモニーレジデンス東京イーストサイド 315

物件種別	間取り	賃料	管理費等
マンション	1K	99,000円	15,000円

ペット可 高級分譲賃貸マンション 嬉しいバス・トイレ・洗面完全独立タイプ!

ペット可 高級分譲賃貸マンション 嬉しいバス・トイレ・洗面完全独立タイプ!



敷金/保証金	0円	礼金/権利金	0円
敷引/償却金	0円	更新料	1.5ヶ月 (新賃料)
更新事務手数料			
その他費用			
物件所在地	東京都江東区大島2丁目39-4		
交通	都営新宿線 西大島駅 徒歩4分 中央・総武線各停 亀戸駅 徒歩11分 中央・総武線各停 錦糸町駅 徒歩19分		
間取り詳細			
構造	鉄筋コンクリート 3階 / 7階建		
面積	26.15㎡	向き	南
築年月	2018年8月	契約期間	普通借家契約 2年
退去日		入居時期	2024年5月11日
駐車場	駐輪場 バイク置き場		
設備	浴室乾燥, IHクッキングヒーター, バス有, 電気給湯, バス・トイレ別, CS, シャワー, 2口コンロ, 温水洗浄便座, エアコン, 室内洗濯機置場, 押入, BS, ウォークインクローゼット, シューズボックス, モニタ付オートロック, 洗面化粧台, クローゼット, フローリング, トイレ有, ユニットバス, オール電化, システムキッチン, TVインターホン, デザイナーズ, エレベーター, 外壁タイル張り, 宅配BOX		
入居諸条件	ペット可, 事務所不可, 二人入居可		
損害保険	要 23,000円 (2年)		
保証会社	必須 保証会社必須/～50%		
備考	<ul style="list-style-type: none"> ■入居中サポート/21450円 ■抗菌代/17600円 ■事務手数料/11000円 ■保証会社必須/～50% ■保険/23000円 ■鍵費用/22000円 ■契約期間(2年普借) ※違約金有 ☆AZPの賃料+1万円でスーパーゼロプラン適用 ★0 ■ペット飼育時条件有 		

※図面と異なる場合は現況を優先となります。

新宿本店 新宿区新宿3-21-4新宿ニュータワービル1階
TEL: 03-6279-2032



みずばや
水商売のお部屋



あずま通り店 新宿区歌舞伎町1-8-3良川ビル2階
TEL: 03-6205-5732

ZOOM東陽町 802

物件種別	間取り	賃料	管理費等
マンション	1K	99,000円	8,000円

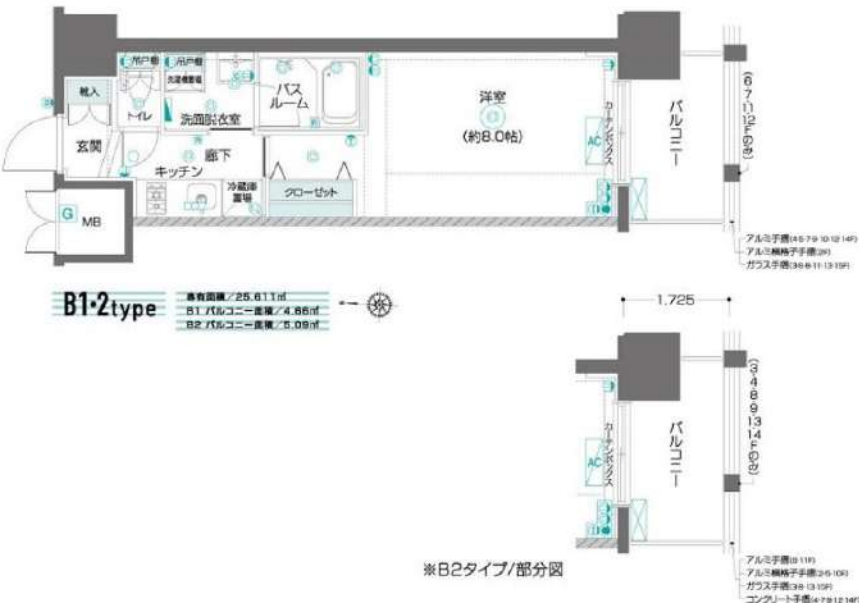
敷金/保証金	99,000円	礼金/権利金	0円
敷引/償却金		更新料	1ヶ月(新賃料)
更新事務手数料			
その他費用	[一時金] 鍵交換費用(税込): 33,000円 [月次費用] 家財保険+付帯サービス(税込): 1,735円 (備考) ■契約時: 当月分+翌月分の賃料・管理費をお支払い頂きます ■ペット飼育時: 敷金1ヶ月追加(別途飼育相則参照・要申請書) ■解約時: ルームクリーニング費用及び借主負担分の原状回復費用をお支払い頂きます		
物件所在地	東京都江東区東陽3丁目24-15		
交通	東京メトロ東西線 東陽町駅 徒歩5分		
間取り詳細	8階: 洋室 8.00畳		
構造	鉄筋コンクリート 8階 / 15階建		
面積	25.61㎡	向き	南
築年月	2016年2月9日	契約期間	普通借家契約 2年
退去日	2024年4月29日	入居時期	2024年5月下旬
駐車場	駐輪場 バイク置き場		
設備	2口ガス バス・トイレ別 浴室換気乾燥機 エアコン フローリング 追焚 独立洗面台 温水洗浄便座		
入居諸条件	ペット可		
損害保険			
保証会社	必須 トーシンライフ、オリコフォレントインシュア、全保連/保証料: 初回=賃料等×50%、月額=賃料等×1%		
備考	■民泊利用不可 ■自転車: 月額500円 バイク: 月額2,000円(契約時2年分一括払い※台数要確認) ■部屋タイプ: B1 ■外国籍相談可(申込条件: 在留カード必須、日本語読み書き出来る方、連帯保証人必須: 日本人又は永住者) ■大手法人保証会社未加入時: 敷金・礼金を各1ヶ月追加 ◆内見予約は『スマート内覧』◆		

外観



その他

間取り図



※B2タイプ/部分図

※図面と異なる場合は現況を優先となります。

新宿本店

新宿区新宿3-21-4新宿ニューターワビル1階
TEL: 03-6279-2032



みずべや

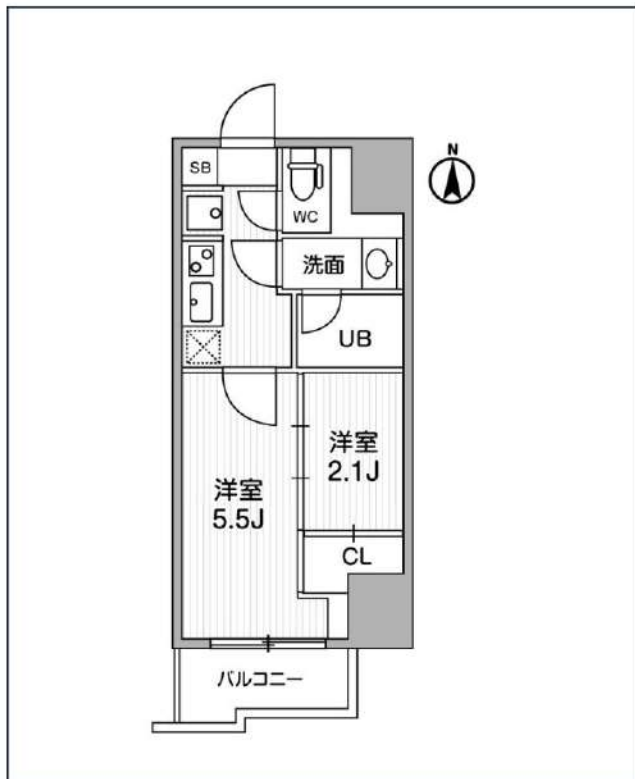
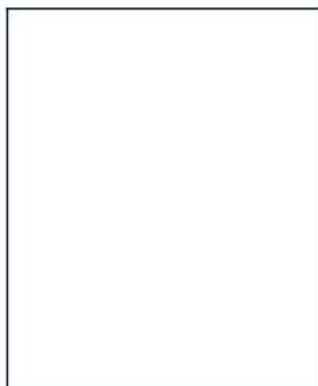
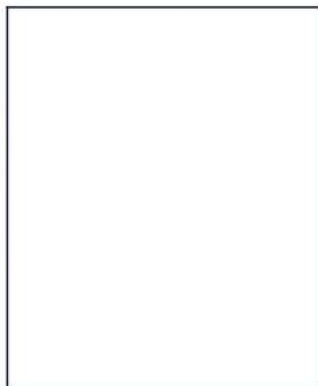
水商売のお部屋

あずま通り店

新宿区歌舞伎町1-8-3良川ビル2階
TEL: 03-6205-5732

SYFORME亀戸

JR中央・総武線「亀戸」徒歩5分
東武亀戸線「亀戸」徒歩5分



号室	賃料
503	114,000円

管理費	10,000円		
敷金	なし	礼金	0円
所在地	東京都江東区亀戸6丁目55-13		
構造・階建	RC 5階部分 / 地上14階、地下0階		
築年月	2022年3月	総戸数	39
間取り	2K	専有面積	25.4㎡
契約期間	普通借家2年	開口向き	南
保険		連帯保証人	指定しない

保証会社			
その他費用	鍵交換費用24,200円 税込、Goodプレミアムα (24Hサポートのみ) 11,000円 税抜(入居時)、住宅総合保険(フレックス)20,000円 非課税(入居時)、Goodプレミアムα 登録料2,000円/税抜(入居時)		
入居時期	即入居可	退去予定日	—

備考
特約等につきましてはGoodリアルエステート仲介会社様専用サイトの部屋詳細をご確認ください。/ ※注意※2年未満の語学学校生様または海外審査の方はFRなし+AD募集条件よりマイナス1ヵ月となります。

インターネット 使用料無料	オートロック	宅配ボックス	専用ゴミ置き場	浴室乾燥機	ウォシュレット	エレベーター	礼金0	カウンターキッチン	洗面所独立	照明器具	洗濯機置場室内
バス・トイレ別	コンロ2口	システムキッチン	エアコン	24H換気システム	下駄箱	防犯カメラ	光ファイバー	集合ポスト	築2年以内	即入居可	フローリング

※現況と図面に相違がある場合は、現況優先となります。

新宿本店 新宿区新宿3-21-4新宿ニュータワービル1階
TEL : 03-6279-2032



みずもとや
水商売のお部屋



あずま通り店 新宿区歌舞伎町1-8-3良川ビル2階
TEL : 03-6205-5732

トーシンフェニックス日本橋EAST 607

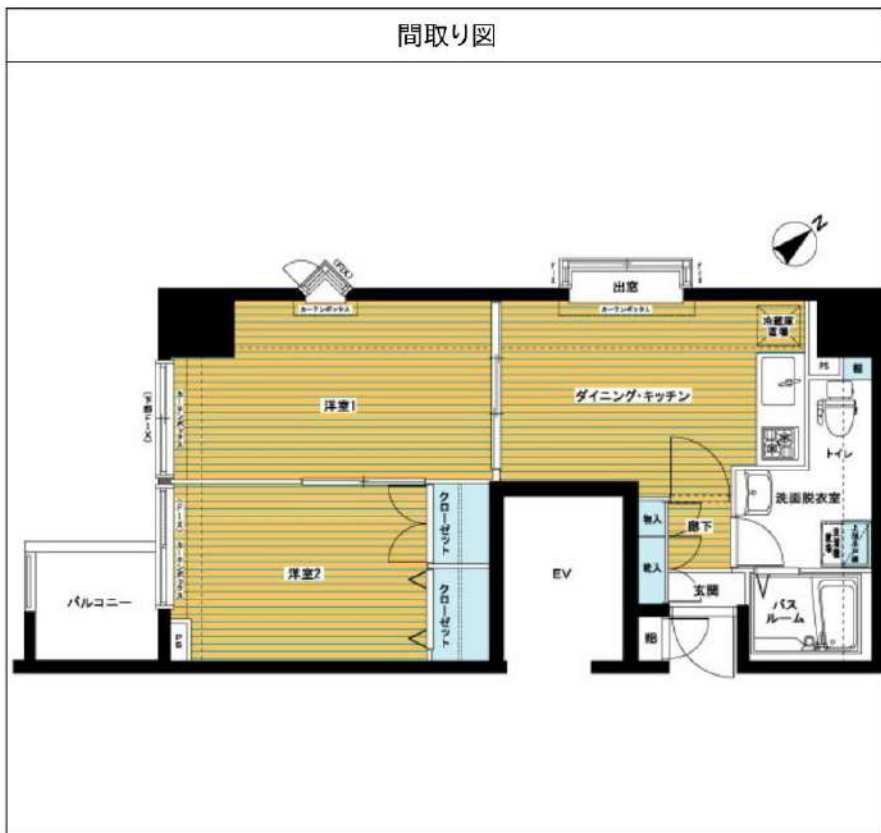
物件種別	間取り	賃料	管理費等
マンション	2DK	146,000円	12,000円

敷金/保証金	146,000円	礼金/権利金	146,000円
敷引/償却金		更新料	1ヶ月(新賃料)
更新事務手数料			
その他費用	<small>[-一時金] 鍵交換費用(税込): 27,500円 [月次費用] 家財保険+付帯サービス(税込): 1,835円 [備考] ■契約時: 当月分+翌月分の賃料・管理費をお支払い頂きます ■解約時: ルームクリーニング費用及び借主負担分の原状回復費用をお支払い頂きます</small>		
物件所在地	東京都中央区日本橋富沢町11-17		
交通	都営新宿線 馬喰横山駅 徒歩4分 都営浅草線 東日本橋駅 徒歩4分 東京メトロ日比谷線 小伝馬町駅 徒歩5分		
間取り詳細	6階: 洋室 6.80畳, DK 6.60畳, 洋室 5.10畳		
構造	鉄筋コンクリート 6階 / 11階建		
面積	42.97㎡	向き	南西
築年月	2002年10月16日	契約期間	普通借家契約 2年
退去日	2024年5月16日	入居時期	2024年6月上旬
駐車場	駐輪場 バイク置き場		
設備	2口ガス(グリル付) 独立洗面台 脱衣室 浴室換気乾燥機 温水洗浄便座 フローリング 室内洗濯機置場		
入居諸条件	二人入居可		
損害保険			
保証会社	必須 トーシンライフ、オリコフォレントインシュア、全保連/保証料: 初回=賃料等×50%、月額=賃料等×1%		
備考	■民泊利用不可 ■自転車: 月額1,000円 バイク: 月額2,000円 ※要空き確認・2年分一括払い ■部屋タイプ:C2 ■外国籍相談可(申込条件: 在留カード必須、日本語読み書き出来る方、連帯保証人必須: 日本人又は永住者) ■大手法人保証会社未加入時: 敷金・礼金を各1ヶ月追加 ◆内見予約は『スマート内覧』◆		

外観



その他



※図面と異なる場合は現況を優先となります。

新宿本店 新宿区新宿3-21-4新宿ニュータワービル1階
TEL: 03-6279-2032



みずべや
水商売のお部屋



あずま通り店 新宿区歌舞伎町1-8-3良川ビル2階
TEL: 03-6205-5732