

FOR RENT

トーチンフェニックス中野坂上 403号室

賃料

86,000円

管理費

8,000円

敷金

1ヶ月

礼金

1ヶ月

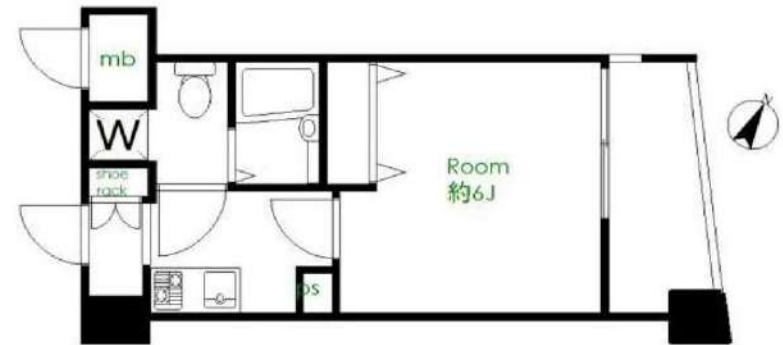


POINT

モニター付きオートロック、宅配BOX付きマンションで安心!

徒歩圏内にコンビニ・スーパーがあり便利♪

2口ガスコンロ、バストイレ別、浴室乾燥機あり!



※図面が現況と異なる場合は現況優先とします

ペット	不可	事務所	不可	楽器	不可
入居諸条件	当社指定の保証会社・集金代行会社をご利用の上、毎月27日までに翌月分の賃料管理費等をお支払いいただけます。退去月の賃料管理費等は月額満額を一旦お支払いいただき、退去日以降の日割精算とさせていただきます。当社指定の入居手続きサポート会社有。				
	入居者負担 ※費用は仕様・設備内容等によって増額となる場合がございます。 【契約時】 保証会社初回保証料賃料等50%～、初回登録手数料5,500円(税込) 鍵交換代27,500円(税込) 【月額】 家財保険料相当額：毎月600円、緊急サポート24：毎月1,650円(税込) 【更新時】 更新料 新賃料の1ヶ月分、更新登録手数料5,500円(税込) 【退去時】 ルームクリーニング費用 35,000円(税別) 【解約予告期間】 1ヶ月				
	(カード払可)ROOMID/セゾン、(口振)RBI：賃料等50%/毎月1千円、 (外国籍)ROOMIDグローバル：賃料等60～80%/毎月1千円、 JRAG(法人)：賃料等50%～年額1.2万円～				
所在地	東京都中野区東中野 2-1-16				
交通	東京メトロ丸ノ内線「中野坂上」駅徒歩5分				
	都営大江戸線「中野坂上」駅徒歩5分				
	JR中央線「東中野」駅徒歩9分				
構造・規模	鉄筋コンクリート造 地上9階				
専有面積	22.1㎡	バルコニー面積	4.49㎡		
竣工年	2004年1月	総戸数	44戸		
リノベーション		間取り	1K		

現況	空室	入居予定日	5月中旬
管理会社	株式会社トーチンコミュニティー		
設備	オートロック、宅配ロッカー、エレベーター、BS、CS、2階以上、2口ガスコンロ、普通便座、バス・トイレ別、ユニットバス、洗面台、浴室乾燥機、ガス給湯、エアコン、照明、分譲タイプ		
インターネット	有		
駐輪場	有	バイク置場	有

新宿本店

新宿区新宿3-21-4新宿ニュータワービル1階
TEL: 03-6279-2032みずべや
水商売のお部屋

あずま通り店

新宿区歌舞伎町1-8-3良川ビル2階
TEL: 03-6205-5732

RENECAT導入済物件★消臭抗菌効果が半永久持続
★家具・家電付賃貸へ変更可★すぐお住まいになれます

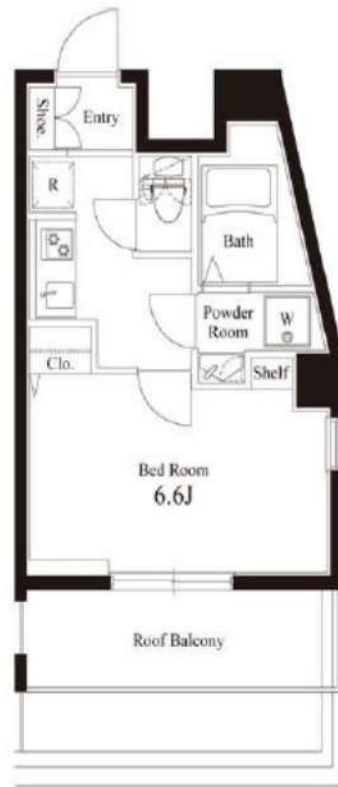
Access

都営大江戸線
「西新宿五丁目」 駅徒歩 6分

東京メトロ丸の内線
「中野坂上」 駅徒歩 6分



- タイル貼りの美しい外観
- TVモニター付オートロックシステム
- 共用部防犯カメラ
- 防犯窓付エレベーター
- ダブルロック&ディンプルキー
- 玄関人感センサー付照明
- 床フローリング仕様
- 洋室エアコン標準装備
- オリジナルシステムキッチン
- 2口ガスコンロ
- バスルームとトイレを独立
- ★雨天・冬は必須!浴室換気乾燥暖房機
- パウダールーム洗面台
- 温水シャワートイレ
- 収納便利なクローゼット
- インターネット対応(別途費用)
- 24時間受取可能宅配BOX
- 駐輪場: 初回登録料5,500円
- ペット可: 別途敷金1ヶ月小型1匹まで
- 2人入居・外国籍入居可能/海外審査可能



0701 号室 専有面積 23.56㎡

間取 1K

賃料 104,000 円/月

共益費 15,000 円/月

物件概要

所在地 / 東京都新宿区西新宿5丁目15-12
構造・規模 / 鉄筋コンクリート造 7階建
総戸数 / 31 戸
築年月 / 2010年03月19日
入居日 / 2024年07月11日

契約条件

保証金1ヶ月 (契約時償却)

CH保証システム利用料:家賃総額55%(最低金額5.5万円)
保証金契約時償却(保証金プランで契約の場合)
24Hサポート料22,000円/1年・鍵交換代22,000円
室内抗菌処理代17,600円事務手数料11,000円
当社指定賃貸入居者総合保険加入の事(別途費用)
※賃料口座引落し(口座振替手数料:月額550円)
普通賃貸借1年契約(更新型)※
※1、2回目の更新時5%の賃料改定あり。更新料は1回のみ。
2回目以降の更新料は無い為、安心して永くお住まいいただけます
※アクセントクロスの色は変更する場合がございます

24時間安心サポート

設備のトラブルに24時間365日の受付体制

医療健康サービス 24

看護師が24時間365日ご相談に応じます。

※同病種・同病名が異なる場合は、個別対応させていただきます

新宿本店 新宿区新宿3-21-4新宿ニュータウンビル1階
TEL: 03-6279-2032



みざやば
水商売のお部屋



あずま通り店 新宿区歌舞伎町1-8-3良川ビル2階
TEL: 03-6205-5732

ルフレ プレミアム神楽坂 601号室

東京メトロ東西線「神楽坂」駅まで 徒歩9分
 東京メトロ有楽町線「江戸川橋」駅まで 徒歩10分
 都営大江戸線「牛込柳町」駅まで 徒歩10分

物件概要

- ◆所在地 : 東京都新宿区榎町72-8
- ◆構造 : 鉄筋コンクリート造 地上12階建
- ◆築年月 : 平成30(2018)年 8月
- ◆専有面積 : 25.65㎡ ◆バルコニー面積 : 2.55㎡
- ◆間取り : 1K ◆用途 : 住居専用
- ◆総戸数 : 41戸
- ◆建物管理会社: 日神管財株式会社(03-5360-2081)
 ※共用部設備・空き状況は上記へお問合せください

契約条件

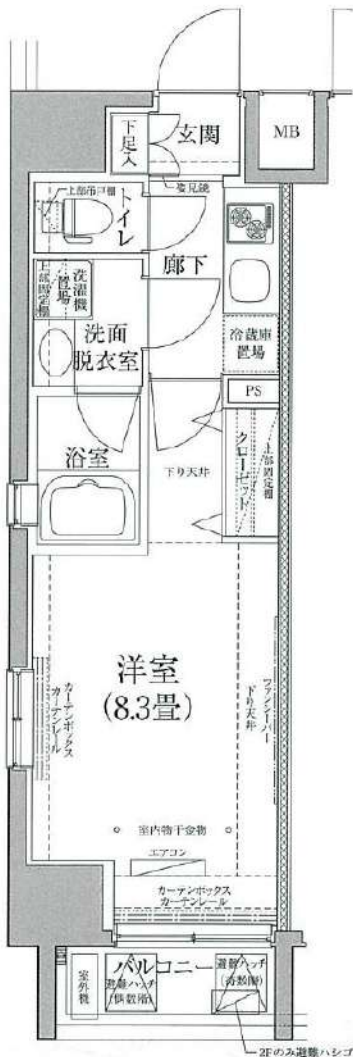
- ◆敷金 : 1ヶ月 ◆礼金 : 1ヶ月
- ※大手法人等、保証会社未加入の場合は、敷金2ヶ月・礼金2ヶ月
- ◆更新料 : 新賃料1.5ヶ月分
- ◆更新手数料 : 22,000円
- ◆解約予告 : 2ヶ月前
- ◆入居日 : 相談

その他条件

- ※事務手数料: 12,100円
- ※当社指定家財保険加入義務有(新規・更新): 16,800円~(2年間)
- ※鍵交換費用: 26,400円
- ※保証会社加入義務有(賃料と共益費総額の50%~)
 次年度以降保証料10,000円/年(一部、850円/月 プラン有)
- ※24時間安心サポート加入義務有(2年間): 16,500円
- ※言語対応サービス: 1,500円/月(加入対象者: 外国籍入居者)
- ※退去時基本クリーニング費用: 1,650円/㎡
- ※ペットの飼育不可

賃料	共益費
109,000円	12,000円

- ※ マイソク内表示、全て税込価格
- ※ 図面と現況が異なる場合は現況を優先と致します。



分譲賃貸マンション

3路線3駅利用可

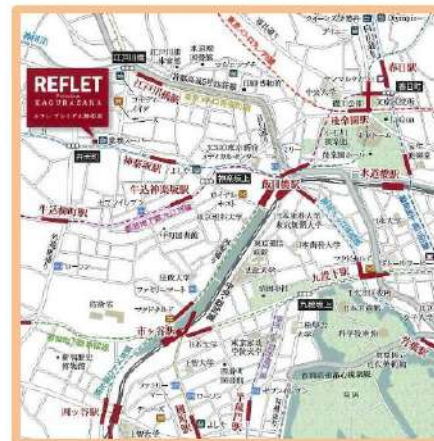
角部屋

【設備: 専有部】

- ◆エアコン
- ◆温水シャワー洗浄機能便座付きトイレ
- ◆浴室換気乾燥機
- ◆独立洗面台
- ◆システムキッチン
- ◆室内洗濯機置場
- ◆フローリング
- ◆クローゼット
- ◆姿見鏡
- ◆シューズボックス

【設備: 共用部】

- ◎オートロック
- ◎TVモニター付インターホン
- ◎宅配ロッカー
- ◎エレベーター
- ◎防犯カメラ
- ◎駐輪場
- ◎バイク置場



新宿本店 新宿区新宿3-21-4新宿ニュータワービル1階
 TEL: 03-6279-2032



みずべや
 水商売のお部屋



あずま通り店 新宿区歌舞伎町1-8-3良川ビル2階
 TEL: 03-6205-5732

アトラス西早稲田 502

新宿区西早稲田3-1-2

RC造 地上13階建て (2019年4月築)

賃料: 115,000円 / 管理費10,000円

敷金: 1ヶ月(ペット飼育時2ヶ月/償却1ヶ月)

礼金: ゼロ

総合保険サポート: 1,000円/月

緊急駆けつけサポート: 15,000円(税別)

鍵交換代金: 30,000円(税別)

保証会社: 初回/月額賃料等の50%~ 年/10,000円

※上記枠内の費用必須

※賃料が15日以降の場合、前家賃が必要です(例外あり)

その他条件等

先行契約優先 法人契約可能

外国籍の方、入居可能 / 海外居住者・留学生の審査OK

日本国籍の方 保証会社エコス・他

外国籍の方 保証会社エコス(初回100%・月次3%)
保証金1ヶ月追加(解約時償却)

(緊急連絡先 / 日本国内・母国 1名ずつ必要)

包括保険利用可 / 借家人賠償1000万円以上のもの

短期解約違約金の設定あり

(1年以内2ヶ月 / 2年以内1ヶ月)

共用部

駐輪場あり(要空き確認)

空き状況、使用方法、使用料については下記
共用部管理会社にお問い合わせください。

共用部管理会社 : 旭化成不動産コミュニティ㈱
03-6899-3245

外観



ATLAS
Nishiwaseda

間取り

1K / 25.32㎡(洋室6帖)



最寄り駅

東京メトロ東西線 早稲田駅 徒歩7分

都電荒川線 早稲田駅 徒歩6分

東京メトロ副都心線 西早稲田駅 徒歩9分

契約期間/更新

契約期間: 2年(普通賃貸借契約)

更新: 新賃料1ヶ月分 更新事務手数料: 20,000円(税別)

現況

空室 / 入居時期: 即入居可能 / 内見: 現地対応

エントランス



仕様 / 制限

ペット飼育可(犬/猫2匹のみ)

モニター付きオートロック・ドアツーロック・ディンプルキー

システムキッチン・2口ガスコンロ・レンジフード・フローリング

バス/トイレ別・独立洗面台・浴室乾燥機・ウォシュレット・室内洗濯機置場

エアコン2基・火災報知機・クローゼット・バルコニー・エレベーター

CATV・BS・CS・24時間ゴミ置き場・宅配BOX・防犯カメラ

室内

※広告有効期限 2024年7月末まで※ご入居の際は使用細則を十分に理解しご使用いただきます。※現況と図面に差異がある場合現況を優先します。



新宿本店 新宿区新宿3-21-4新宿ニュータウンビル1階
TEL: 03-6279-2032



みずべや
水商売のお部屋



あずま通り店 新宿区歌舞伎町1-8-3良川ビル2階
TEL: 03-6205-5732

RENECAT導入済物件★消臭抗菌効果が半永久持続
★家具・家電付賃貸へ変更可★すぐお住まいになれます

Access

JR山手線
「新大久保」 駅徒歩 7分
東京メトロ副都心線
「東新宿」 駅徒歩 2分



0701 号室 専有面積 19.75㎡

間取 1K

賃料 116,000 円/月

共益費 15,000 円/月

物件概要

所在地 / 東京都新宿区大久保1丁目2-20
構造・規模 / 鉄筋コンクリート造 14階建
総戸数 / 83 戸
築年月 / 2004年04月26日
入居日 / 2024年07月14日

契約条件

敷金0ヶ月・礼金0ヶ月

保証システム利用料:家賃総額の55%(最低金額5.5万円)
24Hサポート料22,000円/1年・鍵交換代22,000円
室内抗菌処理代17,600円事務手数料11,000円
当社指定賃貸入居者総合保険加入の事(別途費用)
※賃料口座引落とし(口座振替手数料:月額550円)
普通賃貸借1年契約(更新型)※
※1、2回目の更新時5%の賃料改定あり。更新料は1回のみ。
2回目以降の更新料は無い為、安心して永くお住まいいただけます
鍵追加の場合:22,000円(税込)/1本
※ペット不可
※アクセントクロスの色は変更する場合がございます

- タイル貼りの美しい外観
- TVモニター付オートロックシステム
- 非接触キー使用エレベーター
- ピッキング対応キー採用
- 洋室エアコン標準装備
- 床フローリング仕様
- オリジナルシステムキッチン
- 2口ガスコンロ
- バスルームとトイレを独立(シャワートイレ)
- ★雨の日でも便利な浴室乾燥機付
- お湯張り機能付きバス
- パウダールーム洗面台
- セコムマグネセウ活水器
- 収納便利なクローゼット
- ★ネット使い放題(シーファイブ)
- ↑速度等詳細はTel.0120-998-886
- 24時間受取可能宅配BOX
- 建物内ゴミ置き場
- 2人入居・外国籍入居可能/海外審査可能
- ※ペット不可



24時間安心サポート

設備のトラブルに24時間365日の受付体制

医療健康サービス 24

看護師が24時間365日ご相談に応じます。

新宿本店 新宿区新宿3-21-4新宿ニューワークビル1階
TEL: 03-6279-2032



みずべや
水商売のお部屋



あずま通り店 新宿区歌舞伎町1-8-3良川ビル2階
TEL: 03-6205-5732

ハーモニーレジデンス神楽坂ヒルズsecond 208

物件種別	間取り	賃料	管理費等
マンション	1DK	127,500円	16,000円

【Wi-Fiインターネット無料!※FGBB】ペット可 築浅高級賃貸マンション

【Wi-Fiインターネット無料!※FGBB】ペット可 築浅高級賃貸マンション



敷金/保証金	0円	礼金/権利金	0円
敷引/償却金	0円	更新料	1.5ヶ月(新賃料)
更新事務手数料			
その他費用			
物件所在地	東京都新宿区山吹町12-16		
交通	東京メトロ有楽町線 江戸川橋駅 徒歩5分 東京メトロ東西線 神楽坂駅 徒歩8分 中央・総武線各停 飯田橋駅 徒歩21分		
間取り詳細	DK 5.80畳		
構造	鉄筋コンクリート 2階 / 6階建		
面積	25.80㎡	向き	西
築年月	2019年9月	契約期間	普通借家契約 2年
退去日		入居時期	2024年5月12日
駐車場	駐輪場 バイク置き場		
設備	浴室乾燥機、ガス給湯、バス・トイレ別、CS、押入、2口コンロ、ガスキッチン、温水洗浄便座、エアコン、室内洗濯機置場、シャワー、BS、CATV、モニタ付オートロック、洗面化粧台、ネット使用料不要、クロゼット、フローリング、2F以上、トイレ有、ガスコンロ、ユニットバス、ガスコンロ設置済、バス有、システムキッチン、シューズウォークインクローゼット、TVインターホン、デザイナーズ、エレベーター、外壁タイル張り、宅配BOX		
入居諸条件	ペット可、事務所不可、二人入居可		
損害保険	要 22,000円(2年)		
保証会社	必須 保証会社必須~50%(最低保証料5万円)		
備考	■入居中サポート/21450円 ■抗菌代/17600円 ■事務手数料/11000円 ■保証会社必須~50%(最低保証料5万円) ■保険/22000円 ■鍵費用/22000円 ■契約期間(2年普借) ※違約金有 ☆AZPの賃料+1万円でスーパーゼロプラン適用★0 ■ペット飼育時条件有		

新宿本店 新宿区新宿3-21-4新宿ニューターワビル1階
TEL: 03-6279-2032



みずべば
水商売のお部屋



あずま通り店 新宿区歌舞伎町1-8-3良川ビル2階
TEL: 03-6205-5732

NEW ヴェルト新宿イースト

敷金0！礼金0！保証金0！

RENECAT導入済物件★消臭抗菌効果が半永久持続 ★家具・家電付賃貸へ変更可★すぐお住まいになれます

1302 号室 専有面積 24.75㎡

間取 1K

賃料 **134,000** 円/月

共益費 15,000 円/月

物件概要

所在地 / 東京都新宿区大久保1丁目2-20
構造・規模 / 鉄筋コンクリート造 14階建
総戸数 / 83 戸
築年月 / 2004年04月26日
入居日 / 2024年07月14日

契約条件

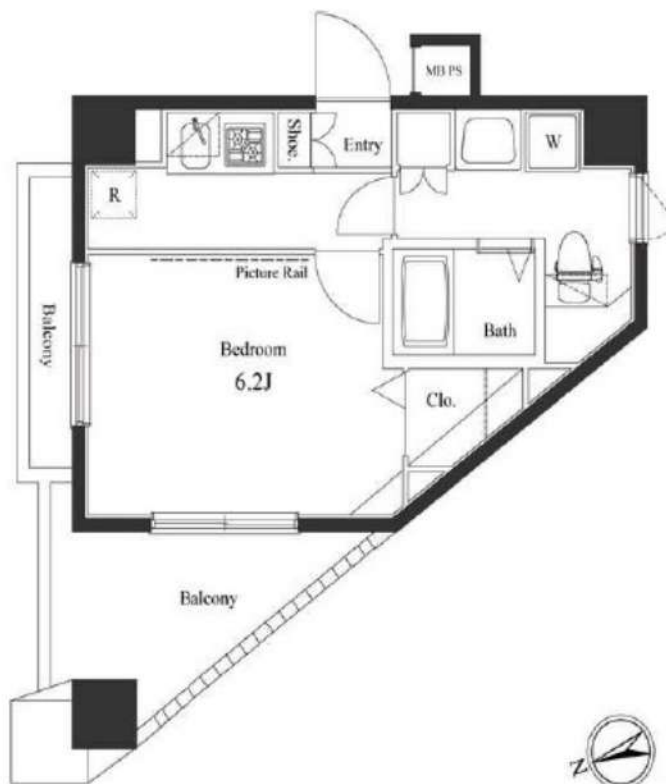
敷金0ヶ月・礼金0ヶ月

保証システム利用料:家賃総額の55%(最低金額5.5万円)
24Hサポート料22,000円/1年・鍵交換代22,000円
室内抗菌処理代17,600円事務手数料11,000円
当社指定賃貸入居者総合保険加入の事(別途費用)
※賃料口座引落し(口座振替手数料:月額550円)
普通賃貸借1年契約(更新型)※
※1、2回目の更新時5%の賃料改定あり。更新料は1回のみ。
2回目以降の更新料は無い為、安心して永くお住まいいただけます
鍵追加の場合:22,000円/1本
※ペット不可
※アクセントクロスの色は変更する場合がございます

Access

JR山手線
「新大久保」 駅徒歩 7分

東京メトロ副都心線
「東新宿」 駅徒歩 2分



24時間安心サポート

設備のトラブルに24時間365日の受付体制

医療健康サービス 24

看護師が24時間365日ご相談に応じます。

- タイル貼りの美しい外観
- TVモニター付オートロックシステム
- エレベーター
- ピッキング対応キー採用
- 洋室エアコン標準装備
- 床フローリング仕様
- オリジナルシステムキッチン
- 2口ガスコンロ
- バスルームとトイレを独立(シャワートイレ)
- ★雨の日でも便利な浴室乾燥機付

- お湯張り機能付きバス
- パウダールーム洗面台
- セコムマグネセラ活水器
- ★ネット使い放題(シーファイブ)
- ↑速度等詳細はTel.0120-998-886
- 24時間受取可能宅配BOX
- 建物内ゴミ置き場
- 2人入居可能・外国籍入居可能
- 海外審査も可能
- ※ペット不可



新宿本店 新宿区新宿3-21-4新宿ニューワークビル1階
TEL: 03-6279-2032



みずべや
水商売のお部屋



あずま通り店 新宿区歌舞伎町1-8-3良川ビル2階
TEL: 03-6205-5732

RENECAT導入済物件★消臭抗菌効果が半永久持続
★家具・家電付賃貸へ変更可★すぐお住まいになれます

Access

京王線
「笹塚」駅徒歩 10分



0304 号室 専有面積 40.87㎡

間取 1LDK

賃料 **142,000** 円/月

共益費 8,000 円/月

物件概要

所在地 / 東京都渋谷区笹塚3丁目45-11
構造・規模 / 木造 3階建
総戸数 / 12 戸
築年月 / 2018年10月31日
入居日 / 2024年07月21日

契約条件

敷金0ヶ月・礼金0ヶ月

保証システム利用料:家賃総額55%(最低金額5.5万円)
24Hサポート料22,000円/1年・鍵交換代22,000円
室内抗菌処理代17,600円事務手数料11,000円
当社指定賃貸入居者総合保険加入の事(別途費用)
※賃料口座引落とし(口座振替手数料:月額550円)
普通賃貸借1年契約(更新型)※
※1、2回目の更新時5%の賃料改定あり。更新料は1回のみ。
2回目以降の更新料は無い為、安心して永くお住まいいただけます

- スタイリッシュな外観
- 共用部防犯カメラ有
- TVモニター付オートロックシステム
- ハンズフリーインターホン
- ダブルロック&ディンプルキー
- 床フローリング仕様
- エアコン2基標準装備
- システム2ロゴスキッチン
- トイレとバスルーム独立型
- 24時間常時定風量換気システム
- ★追い焚き機能付バス
- ★雨天・冬は必須!浴室換気暖房乾燥機
- パウダールーム洗面台
- 温水シャワートイレ
- ★ネット使い放題(BBM-NET)
- ↑速度等詳細はTel.0120-276-210
- BS・CS110*(別途費用)
- 24時間受取可能宅配BOX
- ペット可(敷金1ヶ月追加)中型1匹まで
- 2人入居・外国籍入居可能・海外審査可能



24時間安心サポート

設備のトラブルに24時間365日の受付体制

医療健康サービス 24

看護師が24時間365日ご相談に応じます。

新宿本店 新宿区新宿3-21-4新宿ニューターワビル1階
TEL: 03-6279-2032



みずべや
水商売のお部屋



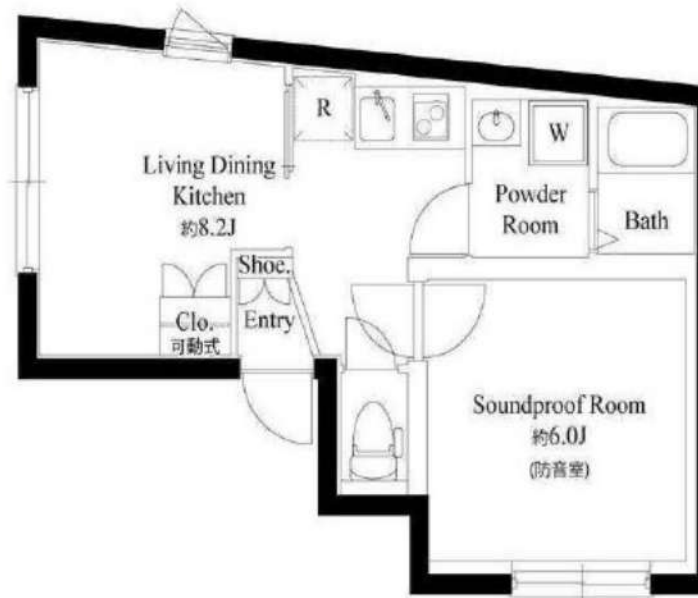
あずま通り店 新宿区歌舞伎町1-8-3良川ビル2階
TEL: 03-6205-5732

生活空間と趣味・仕事空間を分けられる貴重な間取り
RENECAT導入済物件★消臭抗菌効果が半永久持続

Access

東京メトロ東西線
「神楽坂」 駅徒歩 2分

東京メトロ有楽町線
「江戸川橋」 駅徒歩 8分



- 外観コンクリート打放しデザイナーズ
- 安心のダブルロックディンプルキー
- 便利なハンズフリーインターフォン
- 快適なエアコン2基標準装備
- 2口IHシステムキッチン
- バスルームとトイレを独立
- ★雨天や冬に必須浴室換気乾燥暖房涼風機
- 広々パウダールーム独立洗面台
- 防水パン付き洗濯機置場
- 清潔な温水シャワートイレ
- ★全室、お湯張り追い焚き機能付きバス
- 収納便利な可動式クローゼット
- 色々便利なビクチャールール
- インターネット引込可(別途費用)
- BS/CS110°(別途費用)
- 防音室は三重サッシ
- 楽器可能な防音室※規約有り
- 敷地内ゴミ置き場
- 24時間利用可能宅配ボックス
- 2人入居・外国籍入居可能・海外審査可能



0301 号室 専有面積 31.13㎡

間取 1LDK

賃料 184,000 円/月

共益費 20,000 円/月

物件概要

所在地 / 東京都新宿区赤城元町4-9
構造・規模 / 鉄筋コンクリート造 3階建 地下2階
総戸数 / 4 戸
築年月 / 2020年07月26日
入居日 / 2024年08月09日

契約条件

敷金0ヶ月・礼金0ヶ月

保証システム利用料:家賃総額55%~(最低金額5.5万円)
24サポート料22,000円/1年・鍵交換代22,000円
室内抗菌処理代17,600円事務手数料11,000円
当社指定賃貸入居者総合保険加入の事(別途費用)
※賃料口座引落し(口座振替手数料:月額550円)
普通賃貸借1年契約(更新型)※
※1、2回目の更新時5%の賃料改定あり。更新料は1回のみ。
2回目以降の更新料は無い為、安心して永くお住まいいただけます
※楽器使用に関して「事前確認書及び演奏楽器届出書」参照
★ゴミ出しに関して申込時に説明あり(社22036)

24時間安心サポート

設備のトラブルに24時間365日の受付体制

医療健康サービス 24

看護師が24時間365日ご相談に応じます。

※原簿に限り掲載内容。詳細は別途資料をご覧ください。

新宿本店 新宿区新宿3-21-4新宿ニュータワービル1階
TEL: 03-6279-2032



みずべや
水商売のお部屋



あずま通り店 新宿区歌舞伎町1-8-3良川ビル2階
TEL: 03-6205-5732