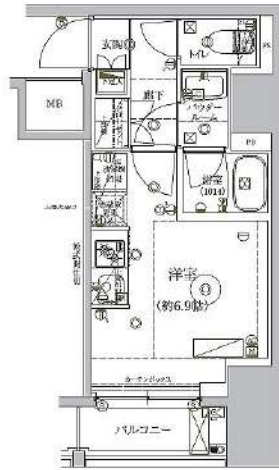


外観



間取り



RELUXIA品川西大井

204

賃料	81,500円		
管理・共益費	管理費 15,000円	共益費	0円
間取り	1R	物件種別	マンション
敷金	-	礼金	1.0ヶ月
交通	JR横須賀線「西大井」駅 徒歩 9分 JR京浜東北線「大井町」駅 徒歩15分		
物件所在地	東京都品川区大井五丁目12-3		
構造	鉄筋コンクリート造	地上12階建	2階部分
専有面積	20.77㎡	向き	南
築年月	2021年 7月	入居時期	2024年7月下旬
契約期間	2年間（更新可）	原状回復	退去時精算
更新料	新賃料1ヶ月分	更新事務手数料	新賃料0.5ヶ月分+税
損害保険	2年	20,000円	
その他費用	鍵交換代:27500円 安心入居サポート:17600円 引越虫駆除サービス:16500円		
駐車場・駐輪場・バイク置場等の建物設備については下記建物管理会社へお問い合わせ下さい。			
建物管理会社	フェディアアルコミュニティ 03-6435-5998		
保証会社	必須 (あんしん保証等)	初回保証料、賃料等の合計金額の50% 年間更新料、10,000円	
セールスポイント	ペット可 (成長時体長50cm、体重10kg以内の犬・猫1匹まで)		
設備	モニター付オートロック 防犯カメラ ディンプルキー ダブルロック 分譲タイプ 管理人室 エレベーター 宅配BOX フローリング 風除室 クローゼット シューズボックス ガス2ロコンロ パストイレ別 温水洗浄便座 ガス給湯 室内洗濯機置場 洗面化粧台 独立洗面所 浴室換気乾燥機 24h換気有 システムキッチン 24hゴミ出し可 敷地内ゴミ置き場 メールボックス エアコン 人感センサー 角部屋		
備考			

エントランス



室内



キッチン



バスルーム



※図面と現況が異なる場合は、現況が優先となります。■申込の際はITAMIDBBにてお願いします。■お部屋は原則として「クリーニング中」以外現状渡しです。■保証会社必須(あんしん保証・ルームバンクインシシュアなど複数取扱有)。初回保証料は、賃料等の合計金額の50%。年間更新料は10,000円。但し、大手法人契約の場合で保証会社利用しない場合は敷金1か月分増です。■ペット飼育可の物件でペットを飼育する際は、申込書にその旨(種類・数)を記載。敷金1か月分増(退去時償却)。建物管理規約等により制限があります。また管理規約や使用細則等の違反により賃貸借契約が解除となる場合があります。■建物全館禁煙(電子タバコ含む)です。但し、専有部分においては、退去時に天井クロスを張替え(借主全額負担)を事前に承諾します。■短期違約(1年未満・フリーレント)が適用されている物件の場合は1年9か月未満)違約金賃料等の1か月分。■解約予告2か月前。更新料、新賃料1か月分。更新事務手数料0.5か月分(税別)。■駐車場・駐輪場・バイク置場については建物管理会社への空き確認を要します。また、お申し込みは原則別途建物管理会社にお申し込み願います。■楽器使用相談物件可の物件の場合、建物管理規約等の制限があります。使用時間、音量について他の居住者様へのご配慮をお願いします。騒音苦情については、契約解除となる場合があります。■退去時にルームクリーニング、エアコンクリーニング等の費用負担があります。■インターネット回線については入居者様ご自身の責任で利用となります。ご希望の回線が建物に導入されていない場合もございます。■空き予定の場合は、先行契約となります。■空き予定の物件の場合、室内写真の提供が出来ない場合があります。



賃貸マンション ボーナ大森

京浜急行線
『梅屋敷』駅徒歩4分



名称：ボーナ大森
所在地：東京都大田区大森中2丁目22番7号
構造：鉄骨造 地上3階
竣工：2019年2月
交通：京浜急行線『梅屋敷』駅徒歩4分
京浜急行線『大森町』駅徒歩9分
京浜急行線『京急蒲田』駅徒歩15分

条件：敷金0ヶ月／礼金0.5ヶ月
更新料 新賃料の1ヶ月分
文書事務手数料 5,500円(税込)
鍵交換費用27,500円(税込)
振替事務手数料 330円(税込)/月
ステージ安心サポート24 19,800円(税込)

火災保険：18,000円(自己加入可※条件有)
その他：保証会社加入のこと
※保証人不要プランご相談可能
加入料：毎月支払い合計金額の50%
学割プラン：初回保証料10,000円～
月額保証料 700円
保証会社利用しない場合は敷金2ヶ月

モニター付AL

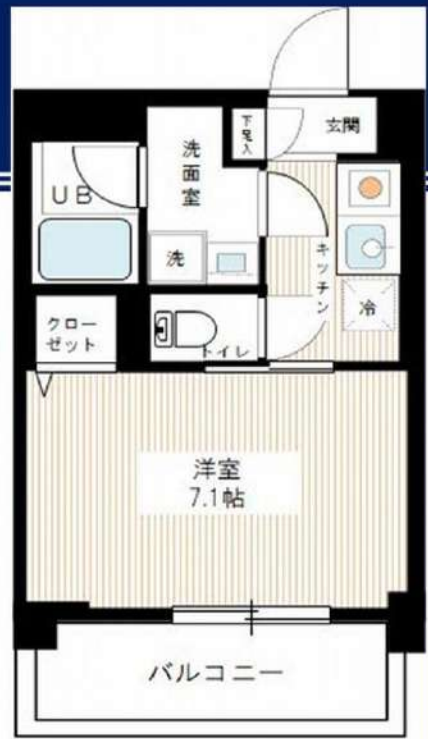
独立洗面台

京浜急行線『大森町』駅徒歩9分
京浜急行線『京急蒲田』駅徒歩15分

～ご利用保証会社～
エポスROOM iD・ルームバンクインシュア
※留学生プラン 初回：毎月支払い合計額の100% (最低保証40,000円)
月額保証料 700円
外国人サポートプラン利用料 10,800円/年 (初年度より)
※初期費用のお支払いにクレジットカード決済をご利用可
※法人様契約の際の諸条件は別途お問い合わせください

- ～設備～
- *TVモニター付オートロック
 - *エアコン完備
 - *2口IHクッキングヒーター
 - *ウォシュレット
 - *浴室換気乾燥機
 - *追い焚き
 - *独立洗面化粧台
 - *室内洗濯防水パン
 - *宅配BOX・メールボックス
 - *BS・CS・CATV(J:COM)

追い焚き



礼金0.5
敷金0

参考写真

【募集条件】

号室	賃料	間取り	専有面積	現況
102	80,000円	1K	24.07㎡	現空
202	83,000円	1K	24.07㎡	5/26空予定

管理費 5,000円



新宿本店 新宿区新宿3-21-4新宿ニューターワビル1階
TEL: 03-6279-2032



みずべや
水商売のお部屋



あずま通り店 新宿区歌舞伎町1-8-3良川ビル2階
TEL: 03-6205-5732



メイクスデザイン品川戸越 301

賃貸マンション



都心・横浜・空港方面へのアクセス抜群！セキュリティや設備充実・ネット無料です♪

1K	専有面積	20.43㎡
賃料	87000円	
管理費	12,000円	
礼金	1ヶ月	敷金 1ヶ月
入居時期	予定 2024年07月中旬	

◆アクセス

都営浅草線「戸越」駅徒歩 5分

東急池上線「荏原中延」駅徒歩6分 東急池上線「戸越銀座」駅徒歩6分

◆物件概要

- ・住所/東京都品川区平塚1丁目 18-8
- ・構造/鉄筋コンクリート造地上階数 9階
- ・築年数/2019年3月
- ・駐車場/無・駐輪場/設備有・バイク置き場/設備有 ※設備有の場合は要問い合わせ
- ・向き/北西
- ・契約期間/普通借家契約 2年
- ・更新料/新賃料の 1.5 ヶ月+更新事務手数料16,500円 (税込)

◆初期費用

- ①保証委託料/にじいる◎月額保証料：賃料+管理費の1%※最低保証料1,000円 ◎初回保証委託料：賃料+管理費の80%
- ②決済手数料：毎月550円(税込)
- ③損害保険/有り 火災保険 24ヶ月 23,000円
- ④当月分日割賃料
- ⑤翌月分賃料
- ⑥その他費用/おへやサポート (税込・必須) :16,500円 鍵交換費用 (税込・必須) :33,000円

◆入居諸条件

ペット(相談)、ルームシェア(相談)、外国人入居(相談)、学生専用(相談)、楽器使用(相談)、高齢者(相談)、子供(不可)、事務所(不可)、性別(不問)、単身(可)、二人入居(相談)、法人(可)、未成年契約(不可)

◆設備

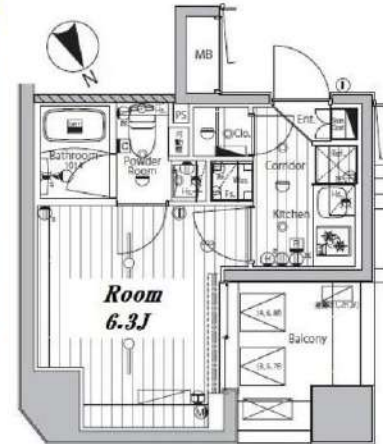
2F以上、オートロック、ダブルロック、ディンプルキー、モニタ付オートロック、角住戸、デザイナーズ、外壁タイル張り、防犯カメラ、メールボックス、24時間換気システム、2ロコンロ、B.S.C.S.、インターホン、エアコン、ガスコンロ設置済、ガス給湯、クローゼット、システムキッチン、シューズボックス、トイレ有、ネット使用料不要、バス・トイレ別、バス有、マルチメディアコンセント、ユニットバス、温水洗浄便座、給湯、高速ネット対応、室内洗濯機置場、人感照明センサー、洗面化粧台、洗面台、暖房、浴室乾燥、24時間ゴミ出し可、エレベーター、宅配BOX、敷地内ゴミ置き場

◆備考

短期解約違約金有 (1年未満解約：賃料+管理費1.5ヶ月分)
2ヶ月前解約予告
先行申込可
法人契約の場合：礼金1か月追加で法人規定ご相談可能
退去時ルームクリーニング費用(税込)：39,600円
退去時エアコン内部洗浄費用(税込)：13,200円/台
ネット無料：つなくネット 全戸一括型、使用時の環境・状況により速度が低下する場合は有
ペット：小型犬または猫2匹まで 1匹につき敷金1ヶ月追加、退去時償却
楽器：但し消音機能付き・アップライトピアノ、ドラム、声楽不可・居住者よりクレームがあった場合即時使用中止

◆周辺施設

- ・戸越薬局 本店
- ・ファミリーマート 品川平塚一丁目店
- ・まいばすけっと 戸越3丁目店
- ・ゼンリン品川戸越3丁目店



※図面と異なる場合は現況を優先となります。
※賃料発生日は申込から原則2週間となります。

新宿本店 新宿区新宿3-21-4新宿ニュータワービル1階
TEL：03-6279-2032



みずべや
水商売のお部屋



あずま通り店 新宿区歌舞伎町1-8-3良川ビル2階
TEL：03-6205-5732

FOR RENT

グラントゥルース馬込 303号室

都営浅草線馬込駅 徒歩3分

東急大井町線荏原町駅 徒歩11分

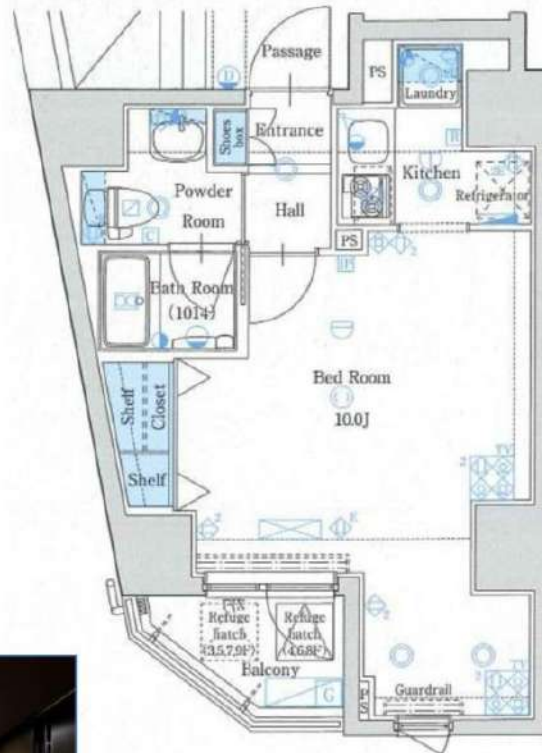
都営浅草線中延駅 徒歩8分



角部屋



二面採光

TVモニター付
オートロック浴室
乾燥機ペット飼育可能
犬・猫可(小型2匹まで)※保証金
1ヶ月追加

※図面と現況が異なる場合は、現況を優先致します。

分譲賃貸マンション

賃料	99,000円	管理費	10,000円
間取	1K	専有面積	壁芯29.18㎡
保証金	1ヵ月	礼金	0ヵ月
敷金	0ヵ月	更新料	1ヵ月

住居表示	東京都大田区東馬込1丁目8-1		
建築構造	鉄筋コンクリート地上11階	所在階	3階
入居日	相談	建物竣工	2010年1月
現況	居住中	退去予定日	2024年6月30日
ペット飼育	可能	くらしーど24	2年16,500円
火災保険料	少額短期保険 2年18,000円~	鍵交換代	22,000円

設備					

備考	■インターネット「Ucom光」(別途契約)		
	■保証金は貸主受領時に全額償却されます。預かり金ではありません。退去時原状回復で借主が負担すべき費用の内、保証金の額までは貸主負担に変更することとし、借主への請求から差し引かれます。		
	■保証会社必須 ■解約2ヶ月前予告 ■短期解約違約金有		
	■ペット飼育の場合保証金1ヶ月追加 ■入居審査後、インターネット・電気・ガス・水道のご利用に関し、業者よりお電話させていただきます。		
	■駐輪場・駐車場等の確認は共用部管理会社へお問い合わせください。		
■居住中・完成前の物件は全て先行契約になります。			
■共用部管理会社：㈱日本コミュニティー 03-5366-1222			

保証会社	【初回】賃料+管理費合計の50%	54,500円
第1候補	【月次】賃料+管理費合計の1.5%	1,635円

新宿本店

新宿区新宿3-21-4新宿ニュータウンビル1階
TEL: 03-6279-2032みずべや
水商売のお部屋

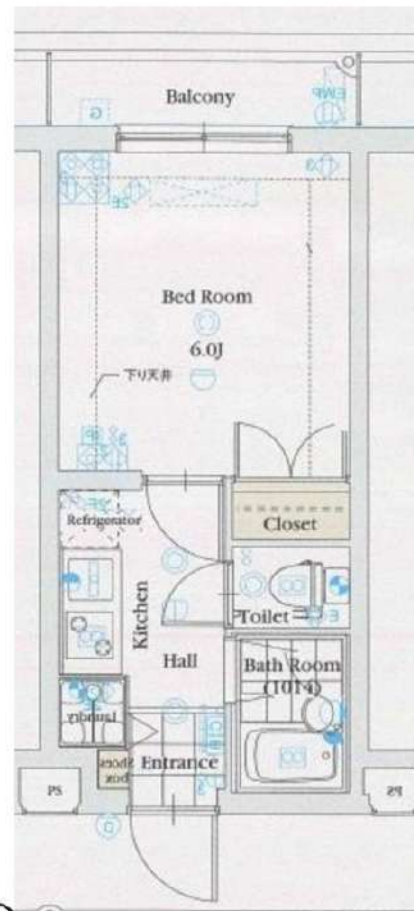
あずま通り店

新宿区歌舞伎町1-8-3良川ビル2階
TEL: 03-6205-5732

FOR RENT

グラントゥルース目黒花房山 404号室

山手線目黒駅 徒歩8分

山手線五反田駅 徒歩9分
東急目黒線不動前駅 徒歩13分Wi-Fi
インターネット無料TVモニター付
オートロック浴室
乾燥機宅配
ボックス付ペット飼育可能
犬・猫可(小型2匹まで)※保証金
1ヶ月追加共用部
VR内見専有部
VR内見

※図面と現況が異なる場合は、現況を優先致します。

分譲賃貸マンション

賃料	99,000円	管理費	10,000円
間取	1K	専有面積	壁芯19.07㎡
保証金	1ヵ月	礼金	0ヵ月
敷金	0ヵ月	更新料	1ヵ月

住居表示	東京都品川区上大崎3丁目12-25		
建築構造	鉄筋コンクリート地上3階地下1階	所在階	3階
入居日	相談	建物竣工	2006年12月
現況	居住中	退去予定日	2024年6月30日
ペット飼育	可能	くらしーど24	2年16,500円
火災保険料	少額短期保険 2年18,000円～	鍵交換代	22,000円
設備			
備考	<p>■インターネット「ファイバーゲート、Wi-Fi」(無料) ■保証金は貸主受領時に全額償却されます。預かり金ではありません。退去時原状回復で借主が負担すべき費用の内、保証金の額までは貸主負担に変更することとし、借主への請求から差し引かれます。 ■保証会社必須 ■解約2ヶ月前予告 ■短期解約違約金有 ■ペット飼育の場合保証金1ヶ月追加 ■入居審査後、インターネット・電気・ガス・水道のご利用に関し、業者よりお電話させていただきます。 ■駐輪場・駐車場等の確認は共用部管理会社へお問い合わせください。 ■居住中・完成前の物件は全て先行契約になります。 ■共用</p>		
保証会社 第1候補	【初回】賃料+管理費合計の50%	:	54,500円
	【月次】賃料+管理費合計の1.5%	:	1,635円

新宿本店

新宿区新宿3-21-4新宿ニュータウンビル1階
TEL: 03-6279-2032みずいべや
水商売のお部屋

あずま通り店

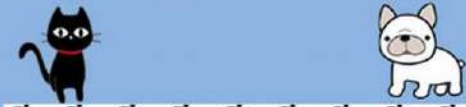
新宿区歌舞伎町1-8-3良川ビル2階
TEL: 03-6205-5732

SQUARE CITY KITAMAGOME



築浅

※ライオンに限り※※申込自由※
※既成住戸の他、リフォーム・リノベーション費からご案内
※詳細は案内書をご覧ください※※詳細は別途※



ペット飼育可能
小型犬・猫いずれか1匹
※飼育時は敷金プラス1ヶ月(預かり)

■物件概要

- 名称 / SQUARE CITY KITAMAGOME
- 所在地 / 東京都大田区北馬込2丁目50番15号
- 構造 / 鉄筋コンクリート造 地上4階建
- 竣工 / 2022年7月
- 交通 / 東急大井町線『荏原町』駅徒歩5分
都営浅草線『馬込』駅徒歩7分

■賃貸条件

- 礼金 / 1ヶ月
- 敷金 / 0ヶ月
- 更新料 / 新賃料1.5ヶ月分
- 火災保険 / 18,000円 (305号室)
20,000円 (105・207号室)
- 条件 / 文書事務手数料 5,500円(税込)
鍵交換費用 27,500円(税込)
振替事務手数料 330円(税込) /月
短期解約違約金有り(1年未満1ヶ月)
ステージ安心サポート24 19,800円(税込)
- その他 / 保証会社加入のこと
保証人不要プランご相談可能
初回保証料: 毎月支払額の50%
※学生プラン有り: 初回保証料 10,000円~
月額保証料 700円
※保証会社利用しない場合は、敷金2ヶ月
※別途留学生プラン有 (連帯保証人不要)

~ご利用保証会社~

エポスROOM iD・ルームバンクインシュア
※留学生プラン 初回: 毎月支払い合計額の100% (最低保証40,000円)
月額保証料 700円
外国人サポートプラン利用料 10,800円/年 (初年度より)
※初期費用のお支払いにクレジットカード決済をご利用可
※法人様契約の際の諸条件は別途お問い合わせください

※参考写真

■設備概要

- ◇カラーTVモニター付オートロック
- ◇ウォシュレット
- ◇エアコン・基
- ◇独立洗面台
- ◇バス・トイレ別
- ◇室内洗濯機置場
- ◇2口ガスシステムキッチン
- ◇24時間ゴミ置き場
- ◇インターネット (ファイバー光無料)
NURO光個別契約可 ※他回線契約不可
- ◇BS/CS
- ◇宅配ボックス・メールボックス
- ◇エレベーター
- ◇駐輪場 月額500円 1年一括
※ステッカー代150円/年 ※要空き確認
- ◇浴室乾燥機

【募集条件】

号室	賃料	間取り	方位	専有面積	現況
105	¥108,000	1K	北	30.82㎡	5/19退去予定
207	¥110,000	1K	北	30.82㎡	現空
305	¥99,000	1K	北	25.80㎡	5/31退去予定

管理費 15,000円



図面と現況が異なる場合は、現況優先と致します

105.207号室



305号室

105・207号室: 退去時、貸主の指定業者による室内のクリーニング費用(38,500円・税込)・エアコン内部洗浄(12,100円・税込/台)は借主様負担となります。
305号室: 退去時、貸主の指定業者による室内のクリーニング費用(49,500円・税込)・エアコン内部洗浄(12,100円・税込/台)は借主様負担となります。

