

# 貸マンション

## 菊川駅

ガリシア菊川エストゥディオ(ガリシアキクカワエストゥディオ) 508

間取り  
1K

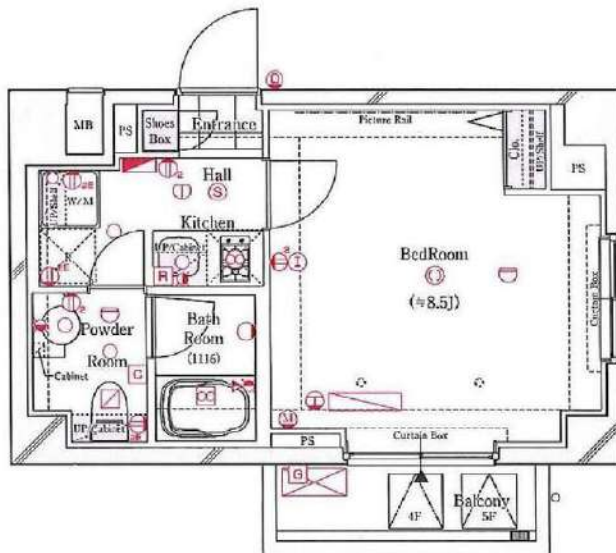
専有面積  
25.67㎡

築年月  
2016年03月

都心へのアクセス良好♪  
インターネット利用無料!

チェックポイント!

主要採光面：北向き住宅可二人入居可、デザイナーズ、外観タイル張り、常時ゴミ出し可能分譲タイプ、角部屋2時間換気システム、閑静な住宅街、B・T別シャワー浴室暖房、浴室乾燥機、トイレ温水洗浄便座、洗面所洗面台洗面所独立、ガスコンロ付、ガスコンロ可、2口コンロシステムキッチン、収納スペース、全居室収納、クローゼット、シューズボックス、人感センサー付照明、室内洗濯機置場、給湯、都市ガス、フローリング、都市ガス給湯、冷暖房、エアコン、C 5、B 5 備子、MMコンセント、インターネット対応、インターネット利用無料、ダブルロックドア、オートロック、モニター付オートロック、モニター付インターホン、ディンプルキー、防犯カメラ、火災警報器 (L)



物件種目	貸マンション
最寄駅	菊川
間取タイプ	1K
賃料条件	賃料 89,000円 礼金1ヶ月 敷金1ヶ月 敷引なし 保証金なし

物件所在地	東京都江東区森下3丁目 19-13		
交通	都営新宿線 菊川 徒歩5分		
建物	建物名	ガリシア菊川エストゥディオ(ガリシアキクカワエストゥディオ) 508	
	構造・規模	RC 7階建/5階部分	
	使用部分積	25.67㎡	
	間取内訳	洋 8.5	
築年月	2016年03月	契約期間	2年
管理費等	なし 共益費10,000円/月		
駐車場			
現況	居住中 2024年06月14日退去予定	入居可能時期	2024年6月下旬予定
設備	B・T別シャワー浴室暖房、浴室乾燥機、トイレ温水洗浄便座、洗面所、洗面台洗面所独立、ガスコンロ付、ガスコンロ可、2口コンロシステムキッチン、収納スペース、全居室収納、クローゼット、シューズボックス、人感センサー付照明、室内洗濯機置場、給湯、都市ガス、フローリング、都市ガス給湯...		
保険等	要 2,000円		
備考	火災保険及び地震24時間駆け付け、維持サービス等が付帯した入居者様への安心サービス「BRIプライムサービス」への加入が必要となります。(月額2,000円) ※申込は「イタジジB」よりお手続きください。更新事務手数料：新賃料0.5ヵ月 弊社では先行契約のみ可能となります。 ＜賃貸保証＞①株式会社ジャックス(VICS-DNE) ②株式会社エポスカード(ROOM+D) ③前払計済50%、1.5%、1/3半年間保証無しのニッポンインシュア(WALKUS保証) ④初期合計来住100%、2%、1/3月、敷金追加1ヵ月⑤ホームセンターインシュア⑥にいろインシュア⑦法人は、⑧同様の方は3利用可。⑨、⑩は知照系でない保証会社となります。詳細はA・T・Bを各参照ください。BRIプライムサービス(月額)：2000円/月 更新料：新賃料1ヶ月 賃貸保証：利用可(個人) ①株式会社ジャックス②株式会社エポスカード③ニッポンインシュア④ルームバンクインシュア⑤にいろインシュア⑥法人 株式会社エポスカード 建設機代等：有 38,500円～ 利用駅1：都営大江戸線 森下徒歩5分 利用駅2：東京メトロ半蔵線 清原徒歩13分		

新宿本店 新宿区新宿3-21-4新宿ニュータワービル1階  
TEL: 03-6279-2032



みずべや  
水商売のお部屋



あずま通り店 新宿区歌舞伎町1-8-3良川ビル2階  
TEL: 03-6205-5732

総武線「亀戸」駅 徒歩9分 東武亀戸線「亀戸水神」駅 徒歩2分  
東武亀戸線「東あずま」駅 徒歩12分

FR :

# クレヴィスタ亀戸Ⅲ 1001

退去予定日：2024/7/22  
方角：西



東京都江東区亀戸8丁目15-3

構造 鉄筋コンクリート10階建

面積 25.55㎡

竣工 2020年1月

間取り 1K



※タイプにより床・建具の色が異なりますので必ず現地をご確認ください。

### セールスポイント

家から134mのところ江東亀戸五郵便局があります。共用部には宅配ボックス・ゴミ出し24時間OKなどが揃っており、とても充実しています。室内設備は洗面所独立・浴室乾燥機など大変充実しております。こちらの物件はマンションです。総武線亀戸周辺の地域情報をお求めならお任せください！地元密着の当社が、お客様のお部屋探しを全力でお手伝い致します。

### スマートホーム

スマホアプリ「Space Core」で利用可。お部屋により設置されている機器が異なる場合や、非設置の物件もございますので現地をご確認ください。【機能】①スマートロック②温湿度センサー③室内防犯カメラ④赤外線家電操作機能⑤管理会社とのチャット機能など

※図面と現況が異なる場合は現況優先になります。



### ▼賃貸借条件

賃料	91,000円
共益費	15,000円
契約期間	2年
更新料	新賃料の1ヶ月
▼その他条件	
ペット	不可
法人	可
外国籍	留学生(語学/専/短) 敷金+1.5 社会人・大学生 敷金+1

※法人(保証会社不可):敷金+2ヶ月/礼金+2ヶ月  
※水・風可:敷金+1ヶ月  
※2人同居:敷金+1ヶ月  
※不動産業者同居不可(連保も不可)  
※民泊転貸禁止  
※先行申込可・先行契約不可

### ▼初期費用

敷金	0ヶ月
礼金	0ヶ月
保証:イオースカート	緊急連絡先40%
保証:ルームバンク 口振手数料¥330	緊急連絡先40%
保証:GTN	GTN 外国籍の方エポスグローバルプラン 総額家賃の100% +月次費用 総額家賃の2%
その他月額費用	リビングアシスト総合保険 800円
室内清掃費用	44,000円
鍵交換代	33,000円
その他初期費用	書類作成代: 11,000円
入居時期	予定 2024年8月下旬

新宿本店 新宿区新宿3-21-4新宿ニュータウンビル1階  
TEL: 03-6279-2032



みずべや  
水商売のお部屋



あずま通り店 新宿区歌舞伎町1-8-3良川ビル2階  
TEL: 03-6205-5732

# ARTESSIMO FE'LIEF 602

物件種別	間取り	賃料	管理費等
マンション	1R	91,000円	15,000円

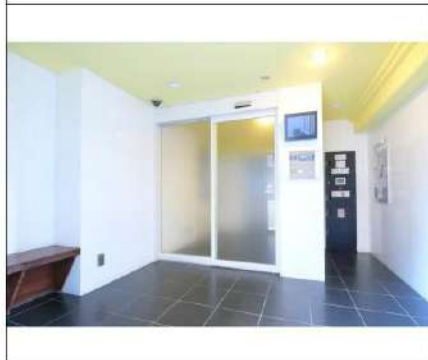
## 【インターネット無料!※BB4U】ペット可 高級分譲賃貸マンション

【インターネット無料!※BB4U】ペット可 高級分譲賃貸マンション

外観

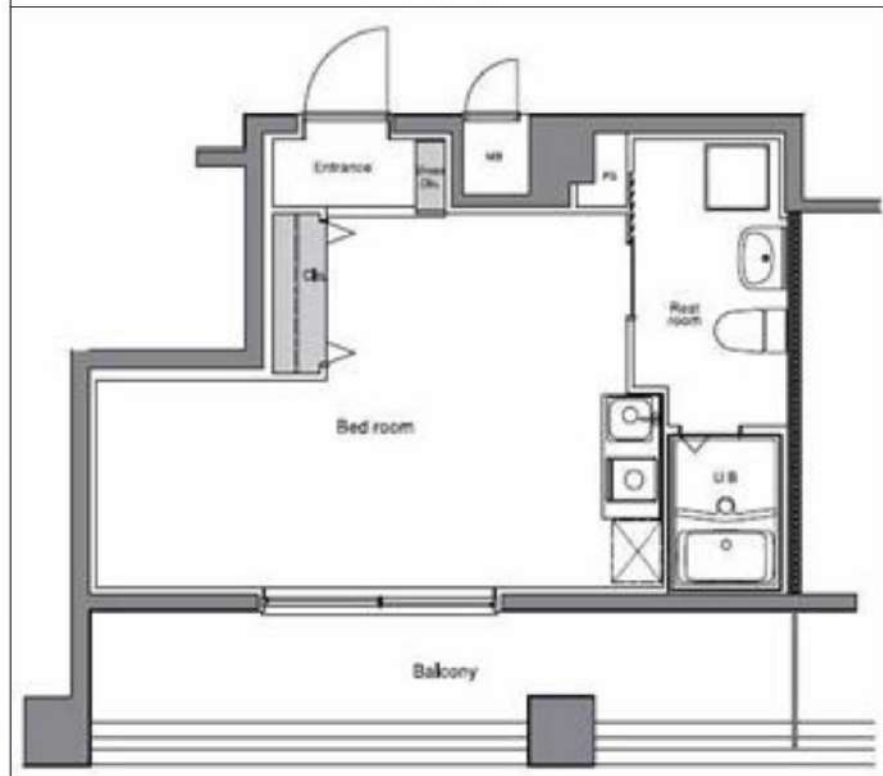


その他



※図面と異なる場合は現況を優先となります。

間取り図



敷金/保証金	0円	礼金/権利金	0円
敷引/償却金	0円	更新料	1.5ヶ月(新賃料)
更新事務手数料			
その他費用			
物件所在地	東京都江東区亀戸5丁目41-4		
交通	中央・総武線各停 亀戸駅 徒歩9分 東武亀戸線 亀戸水神駅 徒歩2分 東京メトロ半蔵門線 錦糸町駅 徒歩24分		
間取り詳細			
構造	鉄筋コンクリート 6階 / 6階建		
面積	28.71㎡	向き	北西
築年月	2010年10月	契約期間	普通借家契約 2年
退去日		入居時期	2024年7月2日
駐車場	駐輪場		
設備	浴室乾燥, IHキッチンヒーター, ガス給湯, バス・トイレ別, CS, シャワー, 温水洗浄便座, エアコン, 室内洗濯機置場, 押入, BS, モニタ付オートロック, シューズボックス, ネット使用料不要, クローゼット, フローリング, 洗面化粧台, トイレ有, ユニットバス, バス有, システムキッチン, インターホン, デザイナーズ, エレベーター, 外壁タイル張り, 宅配BOX		
入居諸条件	ペット可, 事務所不可, 二人入居可		
損害保険	要 23,000円(2年)		
保証会社	可 保証会社必須/～50%		
備考	<ul style="list-style-type: none"> <li>■入居中サポート/21450円 ■抗菌代/17600円 ■事務手数料/11000円 ■保証会社必須/～50% ■保険/23000円 ■鍵費用/22000円 ■契約期間(2年普借)※違約金有☆AZPの賃料+1万円でスーパーゼロプラン適用★0 ■ペット飼育時条件有</li> </ul>		

新宿本店

新宿区新宿3-21-4新宿ニューワークビル1階  
TEL: 03-6279-2032



みずべや  
水商売のお部屋



あずま通り店

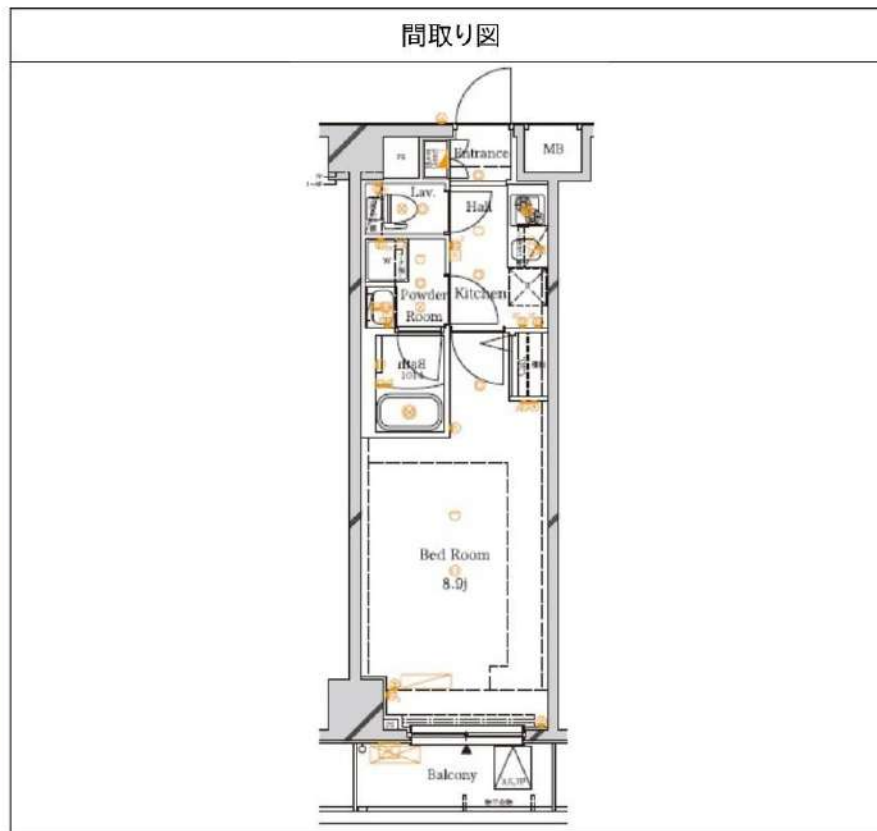
新宿区歌舞伎町1-8-3良川ビル2階  
TEL: 03-6205-5732

# ラフィスタ東京イースト 305

物件種別	間取り	賃料	管理費等
マンション	1K	93,000円	15,000円

**ペット可 高級分譲賃貸マンション 人気のバス・トイレ・洗面完全独立タイプ**

ペット可 高級分譲賃貸マンション 人気のバス・トイレ・洗面完全独立タイプ



※図面と異なる場合は現況を優先となります。

敷金/保証金	0円	礼金/権利金	0円
敷引/償却金	0円	更新料	1.5ヶ月(新賃料)
更新事務手数料			
その他費用			
物件所在地	東京都江東区塩浜2丁目11-21		
交通	東京メトロ東西線 木場駅 徒歩11分 東京メトロ東西線 東陽町駅 徒歩15分 京葉線 潮見駅 徒歩19分		
間取り詳細			
構造	鉄筋コンクリート 3階 / 9階建		
面積	25.69㎡	向き	東
築年月	2013年6月	契約期間	普通借家契約 2年
退去日		入居時期	2024年6月25日
駐車場	駐輪場 バイク置き場		
設備	浴室乾燥, ガス給湯, バス・トイレ別, CS, シャワー, 2口コンロ, ガスキッチン, 温水洗浄便座, エアコン, 洗面所独立, 室内洗濯機置場, 押入, BS, モニタ付オートロック, シューズボックス, クローゼット, フローリング, トイレ有, ガスコンロ, ユニットバス, バス有, システムキッチン, 洗面化粧台, TVインターホン, デザイナーズ, エレベーター, 外壁タイル張り, 宅配BOX		
入居諸条件	ペット可, 事務所不可, 二人入居可		
損害保険	要 23,000円 (2年)		
保証会社	可 保証会社必須/～50%		
備考	<ul style="list-style-type: none"> <li>■入居中サポート/21450円 ■抗菌代/17600円 ■事務手数料/11000円 ■保証会社必須/～50% ■保険/23000円 ■鍵費用/22000円 ■契約期間(2年普借) ※違約金有 ☆AZPの賃料+1万円でスーパーゼロプラン適用 ★0 ■ペット飼育時条件有</li> </ul>		

**新宿本店** 新宿区新宿3-21-4新宿ニュータワービル1階  
TEL: 03-6279-2032



**みずぺや**  
水商売のお部屋



**あずま通り店** 新宿区歌舞伎町1-8-3良川ビル2階  
TEL: 03-6205-5732

RENECAT導入済物件★消臭抗菌効果が半永久持続  
★家具・家電付賃貸へ変更可★すぐお住まいになれます

0604 号室 専有面積 25.50㎡

間取 1K

賃料 93,000 円/月

共益費 15,000 円/月

Access

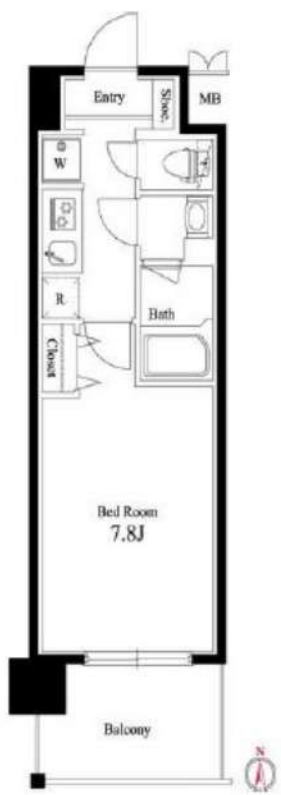
都営新宿線  
「森下」駅徒歩 1分



都営大江戸線  
「森下」駅徒歩 5分

- タイル貼りの美しい外観
- ノンタッチキーのオートロックシステム
- 共用部・EVIに防犯カメラ設置
- 24時間マンションセキュリティ
- 玄関扉ダブルロック&ディンプルキー
- 玄関人感センサーライト
- 床LL45等級フローリング仕様
- 洋室エアコン標準装備
- オリジナルシステムキッチン
- 2口ガスコンロ

- バスルームとトイレを独立
- お湯張り機能付きバス・独立洗面台
- ★雨天・冬は必須!浴室換気乾燥暖房機
- 収納便利なクローゼット
- インターネット光対応(別途費用)
- BS・110°CS(別途費用)
- バイク・駐車場(空き状況条件等、要確認)
- 駐輪場(空き条件等含め要詳細確認)
- ペット可:別途敷金1ヵ月小型1匹まで
- 2人入居・外国籍入居可能・海外審査可能



物件概要

所在地 / 東京都江東区新大橋3丁目8-9  
 構造・規模 / 鉄筋コンクリート造 11階建  
 総戸数 / 80 戸  
 築年月 / 2014年11月17日  
 入居日 / 2024年07月14日

契約条件

保証金2ヶ月 (契約時償却)

SC保証システム利用料:家賃総額55%(最低金額5.5万円)  
 保証人有プラン:家賃総額の30%(最低金額3万円)  
 保証金契約時償却(保証金プランで契約の場合)  
 24Hサポート料22,000円/1年・鍵交換代22,000円  
 室内抗菌処理代17,600円事務手数料11,000円  
 当社指定火災保険(ジック)加入の事(別途費用)  
 賃料口座引落し(口座振替手数料別途有)  
 普通賃貸借1年契約(更新型)※  
 ※1、2回目の更新時5%の賃料改定あり。更新料は1回のみ。  
 2回目以降の更新料は無い為、安心して永くお住まいいただけます  
 ※LPガス(要担保金)

**24時間安心サポート**  
 設備のトラブルに24時間365日の受付体制

**医療健康サービス 24**  
 看護師が24時間365日ご相談に応じます。

※図面と現況が異なる場合、現況優先とさせていただきます。  
 ※退去時清掃費用、更新時更新費用等がございます。



**新宿本店** 新宿区新宿3-21-4新宿ニューワールドビル1階  
 TEL: 03-6279-2032



**みずびや**  
 水商売のお部屋

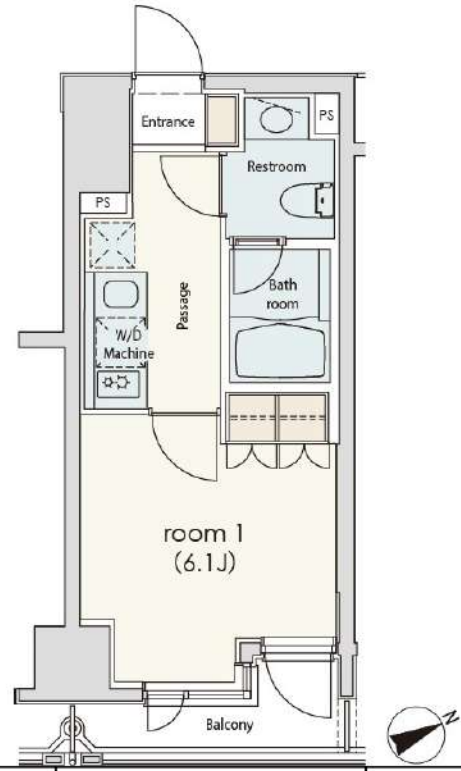
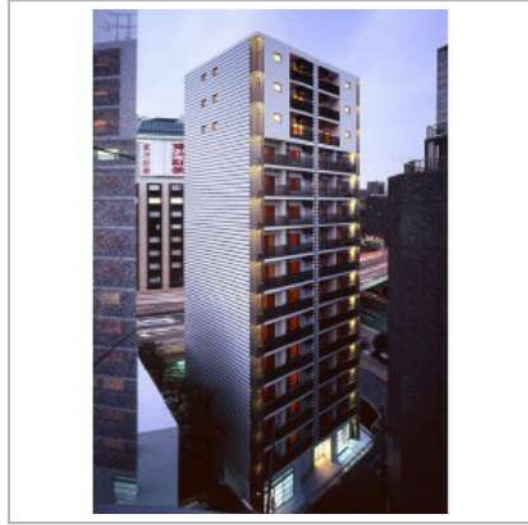


**あずま通り店** 新宿区歌舞伎町1-8-3良川ビル2階  
 TEL: 03-6205-5732

建物種別	マンション
<b>カスターリア日本橋</b> (カスターリアニホンバシ)	
303号室	

礼金なし!敷金1ヶ月!(保証会社利用必須)(申込月末日迄の契約始期分対象)

賃貸条件	賃料	100,000円	共益費	8,000円
	敷金	1ヶ月	礼金	0ヶ月
	契約形態	普通借家	契約期間	2年
	更新料	新賃料1ヶ月		



入居可能日	2024年8月下旬	開口向き	南東
<p>〈専有設備〉 インターフォン(TVモニター付き)、ダブルロック、照明器具、フローリング、クローゼット、下駄箱、収納スペース、エアコン、システムキッチン、コンロ口数(2口)、コンロ種類(ガス)、バス・トイレ(別室)、追い焚き、浴室乾燥機、温水洗浄便座、タンクレストイレ、洗面台、給湯、洗濯機付、ベランダ・バルコニー、BS、CS、インターネット使用料無料</p> <p>※入居可能日は、空き予定の場合室内状況等により延びる可能性もございます。 ※図面と現況が異なる場合は、現況優先とさせていただきます。</p>			

所在地	東京都中央区日本橋兜町11-2		
交通	東京メトロ日比谷線「茅場町」徒歩2分 東京メトロ銀座線「日本橋」徒歩3分		
建物	構造・規模	SRC造 地上15階、地下1階建	
	築年数	2004年11月	総戸数 50戸
	間取	1K	専有面積 23.59㎡
共用設備	外観タイル張り、オートロック、防犯カメラ、24時間緊急対応、機械警備、宅配ボックス、集合ポスト、エレベーターあり、専用ゴミ置き場あり、駐輪場あり		
保証会社利用必須	第1優先保証料	((株)エポスカード) 保証料(初回契約時)40%、保証料(月額)1%、	
	第2優先保証料	日本セーフティー(株) 初回賃料総額の50%、月額330円(税込)、年間保証料10,000円(1年毎)、賃料滞納時の事務手数料(1回毎)個人770円(税込)法人3,300円(税込)	
	第3優先保証料	フォーシーズ(株)個人/初回賃料総額の150%(初回保証料50%+特別預託金100%)※特別預託金は退去時、滞納家賃が無い場合は借主様へ返金されます。法人/初回賃料総額の100%。月額330円(税込)、年間保証料賃料総額の1ヶ月分(1年毎)	
その他費用	損害保険	要 貸主指定 18,000円 2年	
	鍵交換費	27,500円(税込み)	
退去時費用	室内清掃費	居室専有面積30㎡未満は一律33,000円(税込)、30㎡以上は1㎡あたり1,100円(税込)	
	エアコン清掃費	壁掛け・床置き式1台あたり11,000円(税込)、天井カセット型エアコン1台あたり27,500円(税込)	
備考	<p>■デザイナーズ ■303号室Cタイプ ■インターネット無料(要登録):フレッツ光ネクストギガマンション・スマートタイプ(0120-116-116)※設定状況によりNTTの配線工事が必要になる場合がございます。■2020年2月大規模修繕工事済</p>		

**新宿本店** 新宿区新宿3-21-4新宿ニューターワビル1階  
TEL: 03-6279-2032

**みずばや**  
水商売のお部屋

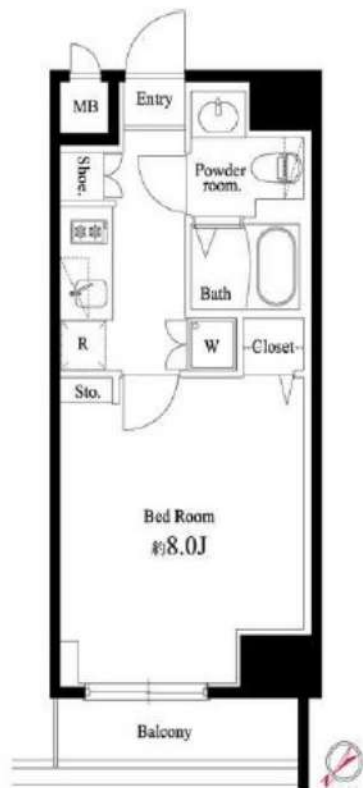
**あずま通り店** 新宿区歌舞伎町1-8-3良川ビル2階  
TEL: 03-6205-5732

RENECAT導入済物件★消臭抗菌効果が半永久持続  
★家具・家電付賃貸へ変更可★すぐお住まいになれます

Access

東京メトロ半蔵門線  
「水天宮前」 駅徒歩 7分

都営新宿線  
「浜町」 駅徒歩 9分



0301 号室 専有面積 25.53㎡

間取 1K

賃料 100,000 円/月

共益費 15,000 円/月

物件概要

所在地 / 東京都中央区日本橋中洲7-7  
構造・規模 / 鉄筋コンクリート造 11階建  
総戸数 / 58 戸  
築年月 / 2014年08月01日  
入居日 / 2024年07月10日

契約条件

敷金0ヶ月・礼金0ヶ月

保証システム利用料:家賃総額の55%(最低金額5.5万円)  
24Hサポート料22,000円/1年・鍵交換代22,000円  
室内抗菌処理代17,600円事務手数料11,000円  
当社指定賃貸入居者総合保険加入の事(別途費用)  
※賃料口座引落し(口座振替手数料:月額550円)  
普通賃貸借1年契約(更新型)※  
※1、2回目の更新時5%の賃料改定あり。更新料は1回のみ。  
2回目以降の更新料は無い為、安心して永くお住まいいただけます  
※アクセントクロスの色は変更する場合がございます

- タイル貼りの美しい外観
- TVモニター付オートロックシステム
- 共用部防犯カメラ
- 24時間セキュリティシステム
- ダブルロック&ディンプルキー
- 洋室エアコン標準装備
- 床フローリング仕様
- オリジナルシステムキッチン
- 2口ガスコンロ
- お湯張り温度調整可能バス

- 浴室換気乾燥機
- パウダールーム洗面台
- 暖房便座付ウォシュレット
- 収納力豊富なクローゼット
- トール型シューズBOX・全身鏡
- ピクチャーレール
- ネット無料(最大速度100Mbps)
- 24時間受取可能宅配BOX
- 駐輪場:無料(要詳細確認)
- ペット可(別途敷1ヶ月)小型1匹まで



24時間安心サポート

設備のトラブルに24時間365日の受付体制

医療健康サービス 24

看護員が24時間365日ご相談に応じます。

※図面と現況が異なる場合、現況優先とさせていただきます。  
※退去時清掃費用、更新時更新費用等がございます。

新宿本店 新宿区新宿3-21-4新宿ニューワークビル1階  
TEL: 03-6279-2032



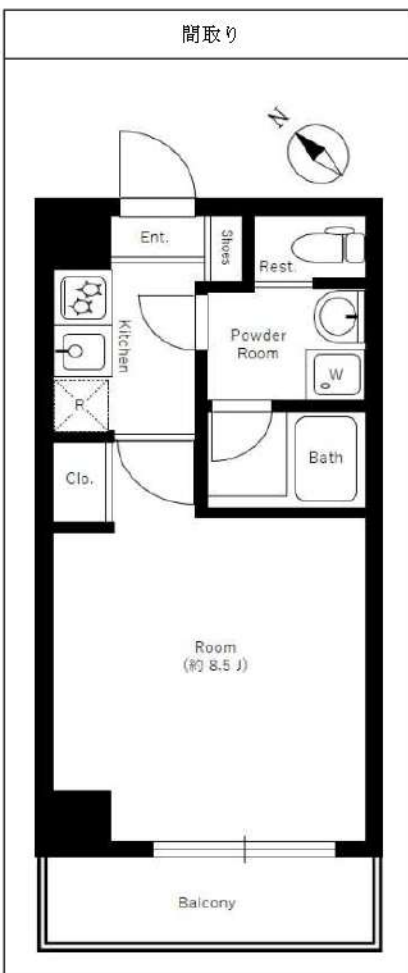
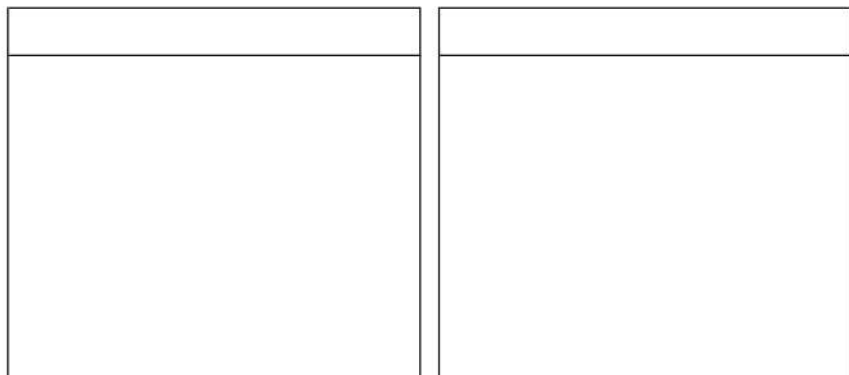
みずべや  
水商売のお部屋



あずま通り店 新宿区歌舞伎町1-8-3良川ビル2階  
TEL: 03-6205-5732

間取り	賃料	管理費
1K	109,000円	12,000円

交通	東京メトロ有楽町線 『月島』駅 徒歩2分/都営大江戸線 『月島』駅 徒歩2分
----	--



敷金/保証金	0ヶ月	礼金/権利金	1ヶ月
敷引/償却金		更新料	1ヶ月(新賃料)
その他費用	(必須) 緊急サポート代1,000円/月 (必須) 害虫駆除殺菌消毒代19,000円 (必須) 家財保険料18,000円/2年 (必須) 鍵交換代:24,200円 ※すべて税込金額となります。 ※ペット飼育可能物件の場合敷金+1ヶ月(退去時償却)+賃料3,000円増額もしくは礼金10万円頂戴いたします。小型犬or猫1匹までに限る。		
物件種別	マンション		
物件所在地	東京都中央区佃3丁目7-7		
間取り詳細	1K	平米数	25.32平米
構造	RC 地上8階建	向き	南西
築年月日	2013年10月	契約期間	普通契約 2年
駐輪場	無	入居時期	相談
駐車場			
バイク置き場		建物管理会社	
専有部分	インターフォン:TVモニター付き/オートロック/モニター付オートロック/フローリング/ベランダ・バルコニー/下駄箱/バス・トイレ:別室/浴槽/浴室乾燥機/温水洗浄便座/暖房便座/洗面台/独立洗面台/脱衣所/洗濯機置き場:室内/システムキッチン/コンロ口数:2口/コンロ種類:都市ガス/コンロ設置済/冷房/BS/CS/光ファイバー		
共有部分	都市ガス/公営水道/エレベーター:1基/オートロック/防犯カメラ/宅配ボックス/集合ポスト/専用ゴミ置き場:あり		
保証会社	①ジャックス②エポス③Casa ※①②③の順番で審査をかけます。 初回契約時:40%(非課税) 更新時:10,000円/年~ 備考:海外審査の場合 ※①Casa②GTNの順番で審査をかけます。 大手法人契約の場合 保証会社利用無相談可能		
入居条件	子供可/二人入居可/外国人可/ナイトワーク可/未成年可/分譲タイプ/ルームシェア:相談		
備考	短期違約金有(1年未満退去の場合賃料等総額1ヶ月)・解約于2ヶ月前・更新事務手数料22,000円(税込)・内見ができない(空き予定等)申込に関しては、先行契約となります。		

**新宿本店** 新宿区新宿3-21-4新宿ニューワークビル1階  
TEL: 03-6279-2032



**みずばや**  
水商売のお部屋

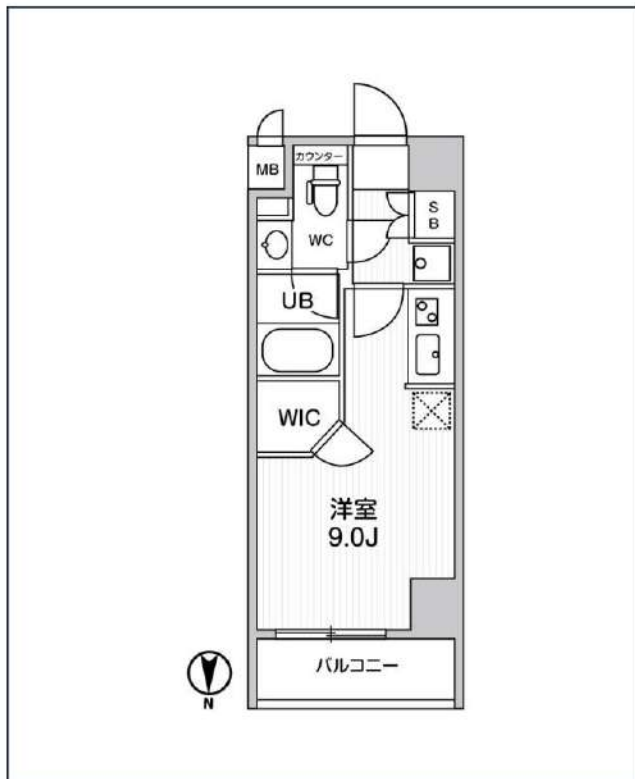


**あずま通り店** 新宿区歌舞伎町1-8-3良川ビル2階  
TEL: 03-6205-5732



# ALTERNA住吉

都営新宿線「住吉」徒歩6分  
 東京メトロ半蔵門線「住吉」徒歩6分  
 JR中央・総武線「錦糸町」徒歩10分



号室	賃料
602	113,000円

管理費	10,000円		
敷金	なし	礼金	0円
所在地	東京都江東区毛利1丁目5-9		
構造・階建	RC 6階部分 / 地上8階、地下0階		
築年月	2021年9月	総戸数	44
間取り	ワンルーム	専有面積	25.46㎡
契約期間	普通借家2年	開口向き	北
保険		連帯保証人	指定しない

保証会社			
その他費用	鍵交換費用24,200円 税込、Goodプレミアムα (24Hサポートのみ) 11,000円 税抜(入居時)、住宅総合保険(フレックス)20,000円 非課税(入居時)、Goodプレミアムα 登録料2,000円/税抜(入居時)		
入居時期	2024年6月中旬	退去予定日	—

特約等につきましてはGoodリアルエステート仲介会社様専用サイトの部屋詳細をご確認下さい。/ ※注意※2年未満の語学学校生様または海外審査の方はFRなし+AD募集条件よりマイナス1ヵ月となります。

備考			
----	--	--	--

インターネット 使用料無料   オートロック   モ配ボックス   専用ゴミ置き場   ウォシュレット   エレベーター   礼金0   洗面所独立   洗濯機置き場内   バス・トイレ別   コンロ2口   システムキッチン

エアコン   防犯カメラ   集合ポスト   フローリング   ベランダ/バルコニー

※現況と図面に相違がある場合は、現況優先となります。

**新宿本店** 新宿区新宿3-21-4新宿エントーワビル1階  
 TEL: 03-6279-2032



**みずまべや**  
 水商売のお部屋



**あずま通り店** 新宿区歌舞伎町1-8-3良川ビル2階  
 TEL: 03-6205-5732

# ブライズ東日本橋 1002

物件種別	間取り	賃料	管理費等
マンション	1K	116,000円	15,000円

**【Wi-Fiインターネット無料(シーファイブ)】上部収納まで付いた収納力抜群のブライズシリーズ  
!!USBコンセント付!!高級分譲賃貸マンション**

【Wi-Fiインターネット無料(シーファイブ)】上部収納まで付いた収納力抜群のブライズシリーズ!!USBコンセント付!!高級分譲賃貸マンション

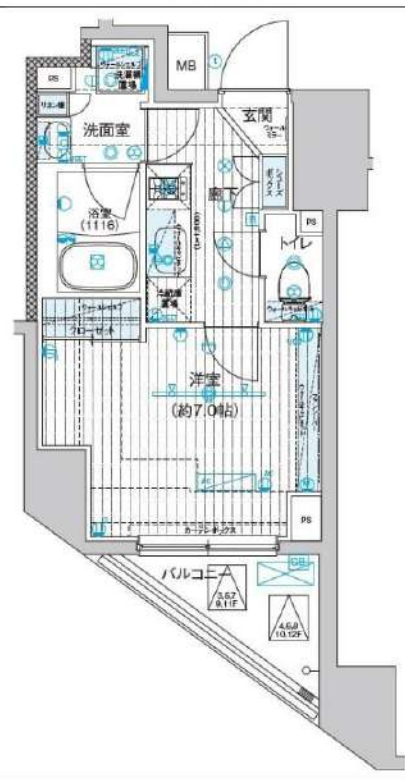
外観



その他



間取り図



※図面と異なる場合は現況を優先となります。

敷金/保証金	116,000円	礼金/権利金	116,000円
敷引/償却金	116,000円	更新料	1.5ヶ月(新賃料)
更新事務手数料			
その他費用			
物件所在地	東京都中央区東日本橋2丁目24-16		
交通	都営浅草線 東日本橋駅 徒歩4分 都営新宿線 馬喰横山駅 徒歩6分 中央・総武線各停 浅草橋駅 徒歩6分		
間取り詳細			
構造	鉄筋コンクリート 10階 / 13階建		
面積	25.59㎡	向き	東
築年月	2021年9月	契約期間	普通借家契約 2年
退去日		入居時期	2024年7月8日
駐車場			
設備	24時間換気システム, 浴室乾燥, ガス給湯, バス・トイレ別, CS, シャワー, 2口コンロ, ガスキッチン, 温水洗浄便座, エアコン, 室内洗濯機置場, 押入, BS, CATV, シューズボックス, モニタ付オートロック, 洗面化粧台, ネット使用料不要, クローゼット, フローリング, トイレ有, ガスコンロ, ユニットバス, バス有, システムキッチン, TVインターホン, デザイナーズ, エレベーター, 外壁タイル張り, 宅配BOX		
入居諸条件	二人入居可		
損害保険	要 23,000円(2年)		
保証会社	可 保証会社必須/～50%		
備考	■入居中サポート/21450円 ■抗菌代/17600円 ■事務手数料/11000円 ■保証会社必須/～50% ■保険/23000円 ■鍵費用/22000円 ■契約期間(2年普借) ※違約金有 ☆AZPの賃料+1万円でスーパーゼロプラン適用★0		

**新宿本店** 新宿区新宿3-21-4新宿ニューターワビル1階  
TEL: 03-6279-2032



**みずべや**  
水商売のお部屋



**あずま通り店** 新宿区歌舞伎町1-8-3良川ビル2階  
TEL: 03-6205-5732