

# アランシア両国

留学生含む外国籍相談可能



バス・トイレ別 コンロ2口 ベランダ/バルコニー 礼金0 洗面台 クローゼット 24H暖気システム 下駄箱 光ファイバー 集合ポスト  
 ※現況と図面に相違がある場合は、現況優先となります。

都営大江戸線「両国」徒歩6分  
 都営大江戸線「蔵前」徒歩7分  
 都営浅草線「蔵前」徒歩10分

号室	賃料
402	74,500円

管理費	9,500円		
敷金	1ヶ月	礼金	0ヶ月
その他費用	鍵交換費用33,000円、契約事務手数料11,000円(入居時)、24時間生活サポート16,500円(入居時)、室内抗菌費用13,200円(入居時)		
所在地	〒130-0015 東京都墨田区横網2丁目15-2		
構造・階建	RC 4階部分 / 7階		
築年月	2008年2月	専有面積	21.05㎡
間取り	1K	開口向き	西
契約期間	普通借家2年	更新料	1ヶ月(新賃料)
保険	20,000円 2年	更新事務手数料	16500円税込み
保証会社	オリコフォレントインシュア 保証料(初回契約時)50%、保証料(更新時)10000円、年毎10,000円 オリコ利用時のみ家賃収納代行手数料、月額330円税込・外国籍の場合GTN70%プラン		
退去予定日	2024年6月16日	入居時期	相談
備考	・敷金退去時1ヶ月分償却/原状回復費含む ・短期解約違約金有 ⇒半年未満の解約の際は、賃料管理費総額2ヶ月分ご負担 ⇒1年未満の解約の際は、賃料管理費総額1ヶ月分ご負担 ・解約予告1ヶ月前		

・インターネット対応(要確認) ・BS/CS/CATV(要確認) ・駐輪場(空要確認) ・退室前の申込みは先行契約となります ・ベトナム国籍不可、ワーキングホリデー不可 ・生活保護不可

**新宿本店** 新宿区新宿3-21-4新宿ニューターワビル1階  
 TEL: 03-6279-2032



**みずべや**  
 水商売のお部屋



**あずま通り店** 新宿区歌舞伎町1-8-3良川ビル2階  
 TEL: 03-6205-5732

# 貸マンション

## 東向島駅

ARTESSIMO | SM(アルテシモイズム) 307

間取り  
1K

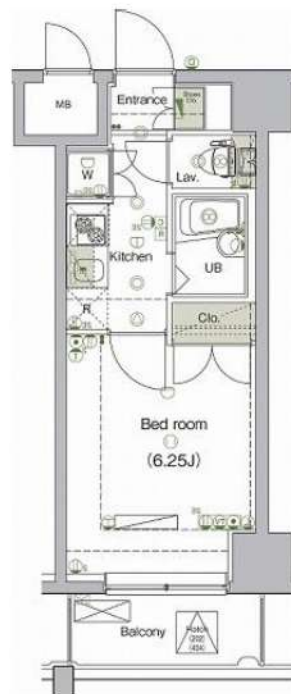
専有面積  
21.17㎡

築年月  
2011年01月



### チェックポイント！

バイク置場有,駐輪場有,主要採光面：南東向き,事務所使用不可,ペット相談,保証人不要,二人入居可,デザイナーズ,外観タイル張り,B・T別シャワー,浴室乾燥機,トイレ,温水洗浄便座,2口コンロ,システムキッチン,クローゼット,シューズボックス,人感センサー付照明,室内洗濯機置場,給湯都市ガス,フローリング,エアコン,C,S,B S端子,モニタ付オートロック,モニタ付インターホン,エレベーター,宅配BOX



物件種目	貸マンション
最寄駅	東向島
間取タイプ	1K
賃貸条件	賃料 76,500円
	礼金なし 敷金なし 保証金なし

物件所在地	東京都墨田区東向島6丁目 13-9		
交通	東武伊勢崎・大師線 東向島 徒歩8分		
建物	建物名	ARTESSIMO   SM(アルテシモイズム) 307	
	構造・規模	RC 12階建/3階部分	
	使用部分積	21.17㎡	
	間取内訳		
築年月	2011年01月	契約期間	2年
管理費等	なし 共益費 15,000円/月 雑費なし		
駐車場			
現況	居住中	入居可能時期	2024年6月4日
設備	B・T別シャワー浴室乾燥機トイレ温水洗浄便座2口コンロシステムキッチンクローゼットシューズボックス人感センサー付照明室内洗濯機置場給湯都市ガスフローリングエアコンC,S,B S端子モニタ付オートロックモニタ付インターホンエレベーター宅配BOX		
保険等	要 2年23,000円		
備考	■入居中サポート/21450円 ■抗菌代/17600円 ■事務手数料/11000円 更新料：新賃料1.5ヶ月 賃貸保証：加入要 保証会社必須/～50% 利用駅1：東武伊勢崎・大師線 東向島 徒歩10分 利用駅2：京成押上線 京成曳舟 徒歩6分		

この図面は物件情報の一部を抜粋して掲載しております。(現況優先)  
入居日・引渡日変更や付帯条件、別途料金等が発生する場合がありますのでご確認ください。

at home

infosheet 物件番号 10094994094

新宿本店 新宿区新宿3-21-4新宿ニュータワービル1階  
TEL: 03-6279-2032



みずべや  
水商売のお部屋



あずま通り店 新宿区歌舞伎町1-8-3良川ビル2階  
TEL: 03-6205-5732

# 貸マンション

## 曳舟駅

メイクスデザイン東向島(メイクスデザインヒガシムコウジマ) 304

間取り  
1K

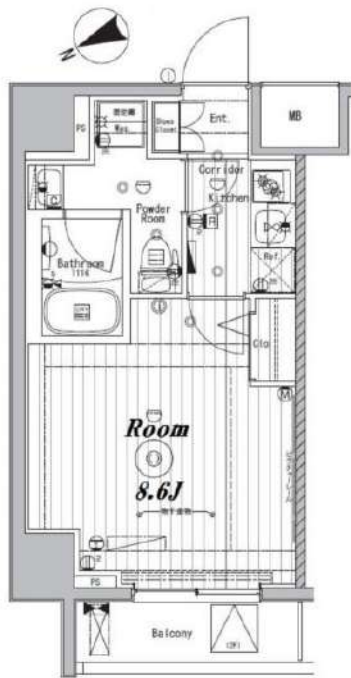
専有面積  
26.37㎡

築年月  
2015年04月



### チェックポイント！

駐輪場有, 主要採光面: 北西向き, 事務所使用不可, 楽器相談, ペット相談, 保証人不要, 高齢者相談, デザイナーズ, 外観タイル張り, 24時間換気システム, B・T別, 浴室乾燥機, 温水洗浄便座, 洗面台, 洗面所独立, ガスコンロ付, 2口コンロ, システムキッチン, クローゼット, シューズボックス, 人感センサー付照明, 室内洗濯機置場, 給湯, 都市ガス, フローリング, 暖房, エアコン, C S, B S端子, MMコンセント, インターネット使用料無料, ダブルロックドア, オートロック, モニタ付オートロック, ディンプルキー, 防犯カメラ, バルコニー, エレベーター, 宅配BOX



物件種目	貸マンション
最寄駅	曳舟
間取タイプ	1K
賃料条件	賃料 83,000円
	礼金1ヶ月 敷金1ヶ月 保証金なし

物件所在地	東京都墨田区東向島2丁目 16-11		
交通	東武伊勢崎・大師線 曳舟 徒歩2分		
建物	建物名	メイクスデザイン東向島(メイクスデザインヒガシムコウジマ) 304	
	構造・規模	RC 7階建/3階部分	
	使用部分積	26.37㎡	
	間取内訳		
築年月	2015年04月	契約期間	2年
管理費等	12,000円/月 共益費なし 雑費なし		
駐車場	なし		
現況	居住中	入居可能時期	2024年6月7日予定
設備	B・T別, 浴室乾燥機, 温水洗浄便座, 洗面台, 洗面所独立, ガスコンロ付, 2口コンロ, システムキッチン, クローゼット, シューズボックス, 人感センサー付照明, 室内洗濯機置場, 給湯, 都市ガス, フローリング, 暖房, エアコン, C S, B S端子, MMコンセント, インターネット使用料無料, ダブルロックド...		
保険等	要 2年23,000円		
備考	最寄り駅徒歩2分・2駅利用可能で利便性◎ペット相談(敷金追加, 退却時償却)解約予告2カ月前, 短期解約違約金有, 更新手数料1.65万円(税) おへやサポート(税込・必須):16,500円 鍵交換費用(税込・必須):33,000円 更新料:新賃料1.5ヶ月 賃貸保証:加入要 (1)月額保証料:家賃(賃料+管理費)の1% (2)初回保証料:家賃の80% (3)手数料:月550円(税込) 利用駅1:東武亀戸線 曳舟 徒歩2分 利用駅2:京成押上線 京成曳舟 徒歩5分		

この図面は物件情報の一部を抜粋して掲載しております。(現況優先)  
入居日・引渡日変更や付帯条件、別途料金等が発生する場合がありますのでご確認ください。

at home

infosheet 物件番号 10097636094

新宿本店 新宿区新宿3-21-4新宿ニュータワービル1階  
TEL: 03-6279-2032



みずべや  
水商売のお部屋



あずま通り店 新宿区歌舞伎町1-8-3良川ビル2階  
TEL: 03-6205-5732

# 貸マンション

## 八広駅

フュージョナル東墨田(フュージョナルヒガシスミダ) 409

間取り  
1K

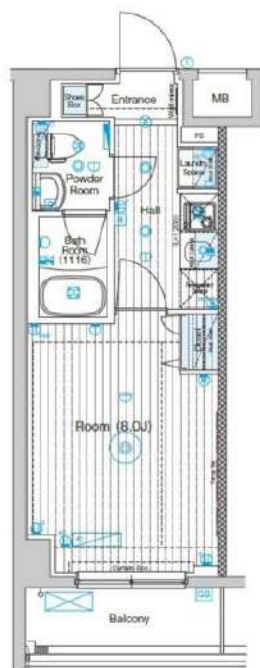
専有面積  
25.92㎡

築年月  
2021年03月



### チェックポイント!

バイク置場有,主要採光面:西向き,事務所使用不可,ペット相談,保証人不要,二人入居可,デザイナーズ,外観タイル張り,B・T別,シャワー,浴室乾燥機,トイレ,温水洗浄便座,洗面台,2口コンロ,システムキッチン,クローゼット,シューズボックス,人感センサー付照明,室内洗濯機置場,給湯,都市ガス,フローリング,エアコン,C.S,B.S端子,インターネット使用料無料,モニタ付オートロック,モニタ付インターホン,エレベーター,宅配BOX



物件種目	貸マンション
最寄駅	八広
間取タイプ	1K
賃貸条件	賃料 87,000円 礼金なし 敷金なし 保証金なし

物件所在地	東京都墨田区東墨田2丁目 26-5		
交通	京成押上線 八広 徒歩7分		
建物	建物名	フュージョナル東墨田(フュージョナルヒガシスミダ) 409	
	構造・規模	RC 9階建/4階部分	
	使用部分積	25.92㎡	
	間取内訳	洋室8畳	
築年月	2021年03月	契約期間	2年
管理費等	なし 共益費 15,000円/月 雑費なし		
駐車場			
現況	居住中	入居可能時期	2024年6月10日
設備	B・T別,シャワー,浴室乾燥機,トイレ,温水洗浄便座,洗面台,2口コンロ,システムキッチン,クローゼット,シューズボックス,人感センサー付照明,室内洗濯機置場,給湯,都市ガス,フローリング,エアコン,C.S,B.S端子,インターネット使用料無料,モニタ付オートロック,モニタ付インターホン...		
保険等	要 2年23,000円		
備考	■入居中サポート/21450円 ■抗菌代/17600円 ■事務手数料/11000円 更新料:新賃料1.5ヶ月 賃貸保証:利用可 保証会社必須/〜50% 利用駅1:京成押上線 京成曳舟 徒歩19分 利用駅2:東武伊勢崎・大師線 曳舟 徒歩24分		

この図面は物件情報の一部を抜粋して掲載しております。(現況優先)  
入居日・引渡日変更や付帯条件、別途料金等が発生する場合がありますのでご確認ください。

at home

infosheet 物件番号 10095002094

新宿本店 新宿区新宿3-21-4新宿ニュータワービル1階  
TEL: 03-6279-2032



みずべや  
水筒売のお部屋

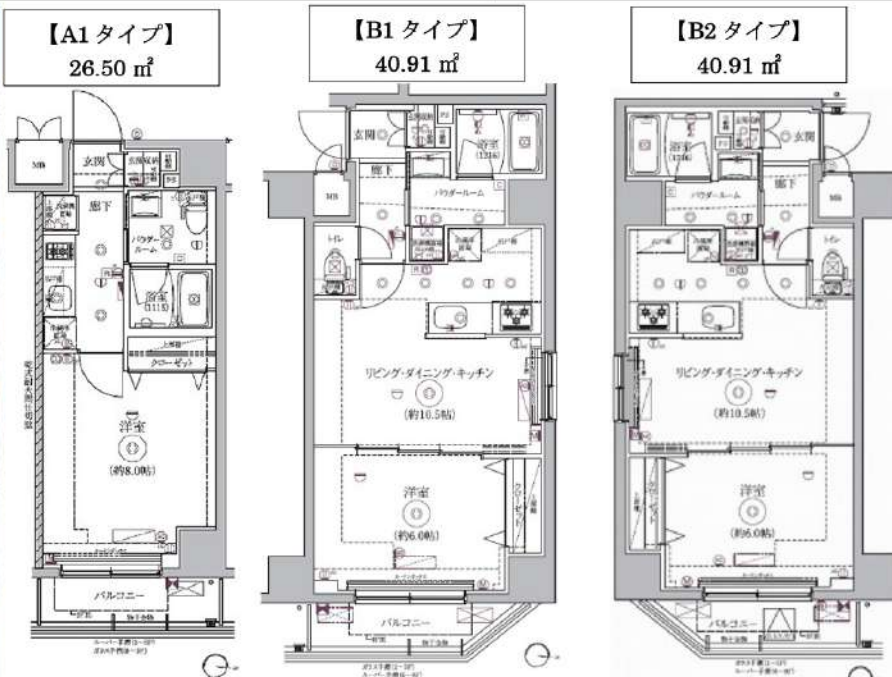


あずま通り店 新宿区歌舞伎町1-8-3良川ビル2階  
TEL: 03-6205-5732

FOR RENT 【分譲賃貸マンション】

リルシア

【先行契約となります】



★ペット飼育可★（規定有り）★インターネット使用料無料★

★外国籍可★（18歳以上）★二人入居可★（1LDKタイプのみ）

RELUXIA 両国緑4丁目

賃料	賃料表を参照下さい		
間取り	1K・1LDK	物件種別	マンション (居住用)
管理費	1K: 15,000円 1LDK: 20,000円	礼金	賃料表を参照下さい
交通	都営地下鉄新有線 菊川駅 徒歩8分 JR中央・総武線各停、JR総武線快速、半蔵門線 錦糸町駅 徒歩12分 都営地下鉄大江戸線 両国駅 徒歩13分		
物件所在地	東京都墨田区緑4-7-8		
構造・規模	鉄筋コンクリート造 階地上階数9階建		
専有面積	間取参照下さい	向き	賃料表を参照下さい
築年月	2022年2月	入居時期	賃料表を参照下さい
契約期間	2年間(更新可)	原状回復	退去時精算
鍵交換費用	27,500円	損害保険	1K: 20,000円 1LDK: 22,000円
更新料	新賃料1ヶ月分	更新事務手数料	新賃料0.5ヶ月分+税
駐輪場	有 ※詳細、空き確認は下記、建物管理へお問い合わせ下さい。		
駐車場	有 ※詳細、空き確認は下記、建物管理へお問い合わせ下さい。		
バイク置場	有 ※詳細、空き確認は下記、建物管理へお問い合わせ下さい。		
ペット飼育	飼育可 犬または猫1匹まで※敷金1ヶ月追加(償却) (成長時体長50cm以内、体重10kg相当)		
建物管理会社	フューリアルコミュニティ TEL 03-6435-5998		
保証会社必須	(あんしん保証・ジェイリース 賃料等の50%・GTN 賃料等の70%) 大手法人契約の場合、保証会社免除相談。但し、敷金1ヶ月加算。		
設備	共有設備:	BSCS110	
	インターネット:	シーファイブ ※インターネット使用料無料	
	CATV:	無	
備考	都市ガス水道エアコン給湯バス専用トイレ専用バス・トイレ別シャワー温水洗浄便座B.S.調子C.S.ガスキッチンシステムキッチン洗面台室内洗濯機置場浴室乾燥機フローリングエレベータモニター付きオートロック宅配ボックスお隣タイプお隣タイル張り24時間換気システムクローゼットシューズボックスダブルロックIoT導入済		
	安心入居サポート 17,600円 引越虫駆除サービス 16,500円		

号室	賃料	敷金	礼金	タイプ	向き	退去日	入居時期
505	159,000円	0	1	B2	東	6/30 退去予定	2024年7月下旬
702	154,000円	0	1	B1	東	6/30 退去予定	2024年7月下旬
703	96,500円	0	1	A1	東	5/19 退去予定	2024年6月中旬
805	155,000円	0	1	B2	東	6/30 退去予定	2024年7月下旬

別途管理費 1K: 15,000円 1LDK: 20,000円

※図面と現況が異なる場合は現況が優先となります。■申し込みの際はイタンジ BB にてお願いします。■お部屋は原則として「クリーニング中」以外現況引き渡します。■保証会社必須(あんしん保証など多数)。初回保証料は、賃料等の合計額の50%。年間更新料は10,000円。但し大手法人契約の場合で保証会社利用しない場合は、敷金1ヶ月プラスです。■ペット飼育可の物件で飼育する場合は、申込書にその旨(種類、数)を記載。敷金1ヶ月プラス(退去時償却)。建物管理規約等により制限があります。また、管理規約や飼育細則等の違反により賃貸借契約が解除となる場合があります。■建物全館禁煙です。但し、専有部分においては、退去時に天井クロスを張り替え(借主全額負担)を事前に確認します。■短期解約(1年未満・フリーレント)についての契約の場合は1年9か月未満)違約金賃料等の1ヶ月分■解約予告2ヶ月前。更新料、新賃料の1ヶ月分。更新事務手数料0.5ヶ月分(税別)。■駐車場、バイク置場、駐輪場については、建物管理会社への空室確認を要します。また、お申し込みは原則別添建物管理会社にお申込み願います。■楽器使用相談物件の場合、建物の管理規約等による制限があります。使用時間、音量について他の居住者様へのご配慮をお願いします。騒音苦情については、契約解除となる場合があります。■退去時にルームクリーニング、エアコンクリーニング等の費用負担があります。■写真やパースはイメージとなります。工事中仕様が異なる場合がございます。

新宿本店 新宿区新宿3-21-4新宿ニュータワービル1階  
TEL: 03-6279-2032



みずべや  
水商売のお部屋



あずま通り店 新宿区歌舞伎町1-8-3良川ビル2階  
TEL: 03-6205-5732

# 貸マンション

## 菊川駅

PREMIUM CUBE 菊川(プレミアムキューブキクカワ) 308

間取り  
ワンルーム

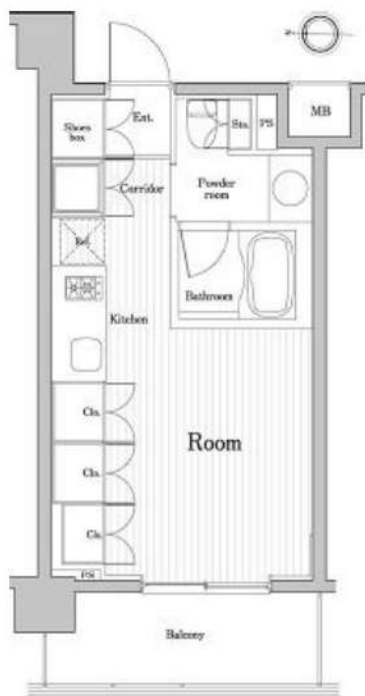
専有面積  
25.31㎡

築年月  
2009年03月



### チェックポイント！

バイク置場有,駐輪場有,主要採光面：西向き,事務所使用不可,ペット相談 保証人不要,二人入居可,デザイナーズ,外観タイル張り,B・T別,シャワー,追焚機能,浴室乾燥機,トイレ,温水洗浄便座,洗面台,洗面所独立,ガスコンロ付,2口コンロ,システムキッチン,クローゼット,シューズボックス,室内洗濯機置場,給湯,都市ガス,フローリング,エアコン,C S,B S端子,C A T V,モニタ付オートロック,モニタ付インターホン,エレベーター,宅配BOX



物件種目	貸マンション
最寄駅	菊川
間取タイプ	ワンルーム
賃貸条件	賃料 98,500円 礼金1ヶ月 敷金なし 保証金なし

物件所在地	東京都墨田区菊川3丁目 21-15		
交通	都営新宿線 菊川 徒歩4分		
建物	建物名	PREMIUM CUBE 菊川(プレミアムキューブキクカワ) 308	
	構造・規模	RC 7階建/3階部分	
	使用部分積	25.31㎡	
	間取内訳		
築年月	2009年03月	契約期間	2年
管理費等	なし 共益費 15,000円/月 雑費なし		
駐車場			
現況	空家	入居可能時期	2024年5月10日
設備	B・T別,シャワー,追焚機能,浴室乾燥機,トイレ,温水洗浄便座,洗面台,洗面所独立,ガスコンロ付,2口コンロ,システムキッチン,クローゼット,シューズボックス,室内洗濯機置場,給湯,都市ガス,フローリング,エアコン,C S,B S端子,C A T V,モニタ付オートロック,モニタ付インターホン...		
保険等	要 2年23,000円		
備考	■入居中サポート/21450円 ■抗菌代/17600円 ■事務手数料/11000円 更新料:新賃料 1.5ヶ月 賃貸保証:利用可 保証会社必須/〜50% 利用駅1:東京メトロ半蔵門線 住吉 徒歩10分 利用駅2:JR総武・中央緩行線 錦糸町 徒歩17分		

この図面は物件情報の一部を抜粋して掲載しております。(現況優先)  
入居日・引渡日変更や付帯条件、別途料金等が発生する場合がありますのでご確認ください。

at home

infosheet 物件番号 10094986094

新宿本店 新宿区新宿3-21-4新宿ニュータワービル1階  
TEL: 03-6279-2032



みずべや  
水商売のお部屋



あずま通り店 新宿区歌舞伎町1-8-3良川ビル2階  
TEL: 03-6205-5732

# 【築浅】プレール・ドゥーク錦糸公園NORTH 403号室

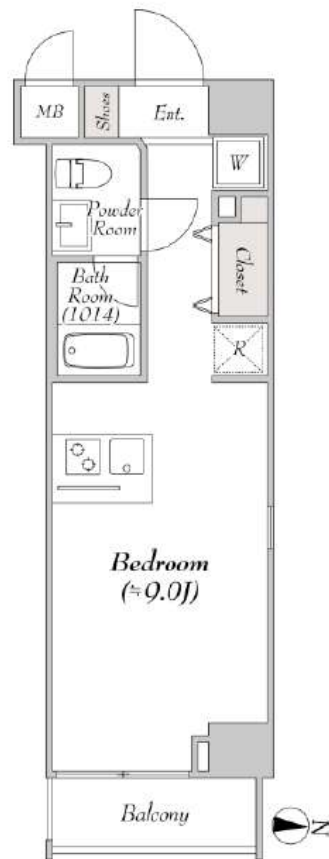
JR中央・総武線『錦糸町』駅 徒歩11分  
 東京メトロ半蔵門線『錦糸町』駅 徒歩10分

**敷金礼金0円！ペット飼育可！外国籍相談可能！※海外審査可**

名称	プレール・ドゥーク錦糸公園 NORTH 403号室		
所在地	〒130-0003 東京都墨田区横川5丁目2-11		
敷金	0ヶ月	礼金	0ヶ月
専有面積	25.65㎡	間取り	1R
フリーレント	1ヶ月分(賃料共益費)		
入居時期	4/26退去予定 入居日相談		
竣工	2022年5月		
構造・階建	RC造 地上7階建て		
契約期間	普通借家契約 2年		
更新料	新賃料の1ヶ月分		
火災保険	要加入 20,000円(2年)		
保証会社	★新日本、オリコ、日本セーフティー(相談) 全保連(相談)、エポスGTN ※初回月額総賃料の50%~(月額1%~)		
駐車場	満車	駐輪場	550円(税込)/月
バイク置き場	5,500円(税込)/月 400CC迄	ペット	可(敷金1ヶ月追加退去時償却)
その他	退去時ハウスクリーニング代 39,600円(退去時) 退去時エアコンクリーニング代 11,000円/台(退去時) 鍵交換代33,000円(契約時) 短期解約違約金:1年未満の解約は賃料管理費総額2ヶ月分 解約予告:1ヶ月前 ※図面と現況が異なる場合は現況優先		
設備	<input type="checkbox"/> 宅配ボックス <input type="checkbox"/> ガス:都市 <input type="checkbox"/> ペット可 <input type="checkbox"/> パストイレ別 <input type="checkbox"/> エアコン <input type="checkbox"/> 室内洗濯機置き場 <input type="checkbox"/> インターネット無料 <input type="checkbox"/> TVモニター付きドアホン <input type="checkbox"/> システムキッチン <input type="checkbox"/> シューズボックス <input type="checkbox"/> ガスコンロ2口 <input type="checkbox"/> 浴室乾燥 <input type="checkbox"/> 独立洗面台 <input type="checkbox"/> 洗浄便座 <input type="checkbox"/> オートロック		

賃料 100,000円

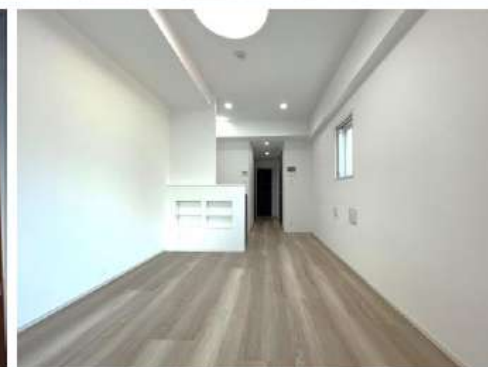
共益費 20,000円



【A6タイプ】1R 25.65㎡

※図面の画像は別号室になります。

※現況と図面に相違がある場合は現況優先になります。



※法人契約の場合は礼金1ヶ月要、FR0ヶ月、短期違約金相談

新宿本店 新宿区新宿3-21-4新宿ニューターワビル1階  
 TEL: 03-6279-2032



みずべや  
 水商売のお部屋

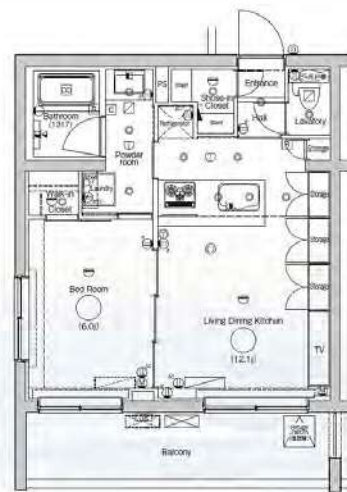


あずま通り店 新宿区歌舞伎町1-8-3良川ビル2階  
 TEL: 03-6205-5732

外観



間取り



DIPS墨田リバーサイド

402

賃料	102,000円		
管理・共益費	管理費 20,000円	共益費 0円	
間取り	1LDK	物件種別	マンション
敷金	-	礼金	1.0ヶ月
交通	京成押上線「八広」駅 徒歩 7分		
物件所在地	東京都墨田区東墨田二丁目27-2		
構造	鉄筋コンクリート造	地上 5階建	4階部分
専有面積	42.36㎡	向き	西
築年月	2016年11月	入居時期	2024年7月下旬
契約期間	2年間（更新可）	原状回復	退去時精算
更新料	新賃料1ヶ月分	更新事務手数料	新賃料0.5ヶ月分+税
損害保険	2年	22,000円	
その他費用	鍵交換代:27500円 安心入居サポート:17600円 引越虫駆除サービス:16500円		
駐車場・駐輪場・バイク置場等の建物設備については下記建物管理会社へお問い合わせ下さい。			
建物管理会社	日本コミュニティー 03-5366-1222		
保証会社	必須 (あんしん保証等)	初回保証料、賃料等の合計金額の50% 年間更新料、10,000円	
セールスポイント	ペット可 (成長時体長50cm、体高40cm、体重10kg相当の犬または猫2匹)		
設備	モニター付オートロック 防犯カメラ ディンプルキー ダブルロック 分譲タイプ 管理人室 エレベーター 宅配BOX フローリング 風除室 ウォークインクローゼット シューズインクローゼット ガス 3ロコンロ 追い焚きバス バストイレ別 ガス給湯 室内洗濯機置場 洗面化粧台 独立洗面所 浴室換気乾燥機 24h換気有 システムキッチン 24hゴミ出し可 敷地内ゴミ置き場 メールボックス エアコン 人感センサー		
備考			

エントランス



室内



キッチン



バスルーム



※図面と現状が異なる場合は、現状が優先となります。■申込の際はITAMIDBBにてお願いします。■お部屋は原則として「クリーニング中」以外現状渡しです。■保証会社必須(あんしん保証・ルームバンクインシュアなど複数取扱有)。初回保証料は、賃料等の合計金額の50%。年間更新料は10,000円。但し、大手法人契約の場合で保証会社利用しない場合は敷金1か月分増です。■ペット飼育可の物件でペットを飼育する際は、申込書にその旨(種類・数)を記載。敷金1か月分増(退去時償却)。建物管理規約等により制限があります。また管理規約や使用細則等の違反により賃貸借契約が解除となる場合があります。■建物全館禁煙(電子タバコ含む)です。但し、専有部分においては、退去時に天井壁クロスを張替え(借主全額負担)を事前に承諾します。■短期違約(1年未満・フリーレント)についての契約の場合は1年9か月未満)違約金賃料等の1か月分。■解約予告2か月前。更新料、新賃料1か月分。更新事務手数料0.5か月分(税別)。■駐車場・駐輪場・バイク置場については建物管理会社への空き確認を要します。また、お申し込みは原則別途建物管理会社にお申し込み願います。■楽器使用相談物件可の物件の場合、建物管理規約等の制限があります。使用時間、音量についての他の居住者様へのご配慮をお願いします。騒音苦情については、契約解除となる場合があります。■退去時にルームクリーニング、エアコンクリーニング等の費用負担があります。■インターネット回線については入居者様ご自身の責任で利用となります。ご希望の回線が建物に導入されていない場合もございます。■空き予定の場合は、先行契約となります。■空き予定の物件の場合、室内写真の提供が出来ない場合があります。

新宿本店 新宿区新宿3-21-4新宿ニュータウンビル1階  
TEL: 03-6279-2032



みずもとベア  
水商売のお部屋



あずま通り店 新宿区歌舞伎町1-8-3良川ビル2階  
TEL: 03-6205-5732



# 貸マンション

## 森下駅

ガリシア森下V(ガリシアモリシタファイブ) 202

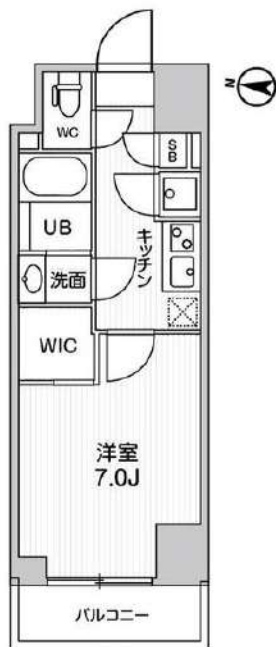
間取り  
1K

専有面積  
25.58㎡

築年月  
2021年12月

### チェックポイント！

主要採光面：西向き、B・T別、シャワー、トイレ、洗面所、洗面所独立、ガスコンロ付、2口コンロ、システムキッチン、シューズボックス、室内洗濯機置場、洗濯機置場、給湯、都市ガス、フローリング、エアコン、CS、BS端子、インターネット使用料無料、オートロック、防犯カメラ、バルコニー、エレベーター、宅配BOX



物件種目	貸マンション
最寄駅	森下
間取タイプ	1K
賃料	113,000円
貸賃条件	礼金なし 敷金なし 保証金なし

物件所在地	東京都墨田区千歳3丁目 12-7		
交通	都営大江戸線 森下 徒歩4分		
建物	建物名	ガリシア森下V(ガリシアモリシタファイブ) 202	
	構造・規模	RC 12階建/2階部分	
	使用部分積	25.58㎡	
	間取内訳	洋室7	
築年月	2021年12月	契約期間	2年
管理費等	なし 共益費 10,000円/月 雑費なし		
駐車場			
現況	空家	入居可能時期	即時
設備	B・T別、シャワー、トイレ、洗面所独立、ガスコンロ付、2口コンロ、システムキッチン、シューズボックス、室内洗濯機置場、洗濯機置場、給湯、都市ガス、フローリング、エアコン、CS、BS端子、インターネット使用料無料、オートロック、防犯カメラ、バルコニー、エレベーター、宅配BOX		
保険等	不要		
備考	Goodプレミアムα (24Hサポートのみ) : 12,100円 住宅総合保険(フレックス) : 20,000円 Goodプレミアムα 登録料 : 2,200円 鍵交換代等 : 有 24,200円~		

この図面は物件情報の一部を抜粋して掲載しております。(現況優先)  
入居日・引渡日変更や付帯条件、別途料金等が発生する場合がありますのでご確認ください。

at home

infosheet 物件番号 10845355092

新宿本店 新宿区新宿3-21-4新宿ニューターワビル1階  
TEL : 03-6279-2032



みずべや  
水商売のお部屋



あずま通り店 新宿区歌舞伎町1-8-3良川ビル2階  
TEL : 03-6205-5732

# 新築貸マンション

## 蔵前駅

ディアレイシャス本所蔵前(ディアレイシャスホンジョクラマエ) 503

間取り  
1K

専有面積  
25.71㎡

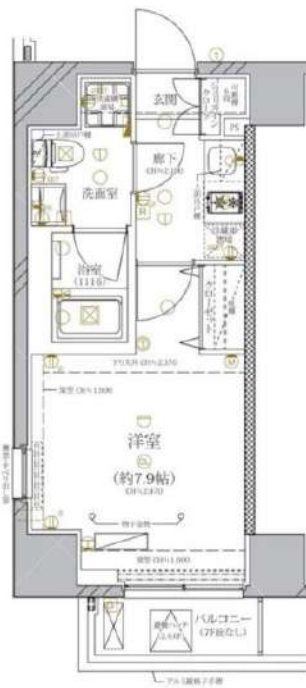
築年月  
2024年04月



新築

### チェックポイント！

主要採光面：東向き、事務所使用不可、楽器不可、保証人不要、ルームシェア不可、2面採光、外観タイル張り、常時ゴミ出し可能、角部屋、24時間換気システム、B・T別、シャワー、浴室暖房、浴室乾燥機、温水洗浄便座、洗面台、洗面所独立、ガスコンロ可、2口コンロ、システムキッチン、クローゼット、シューズボックス、室内洗濯機置場、給湯、都市ガス、フローリング、冷房、暖房、エアコン、C S、B S端子、インターネット使用料無料、ダブルロックドア、オートロック、モニタ付オートロック、モニタ付インターホン、ディンプルキー、防犯カメラ、バルコニー、エレベーター、宅配BOX



物件種目	新築貸マンション
最寄駅	蔵前
間取タイプ	1K
賃料条件	賃料 114,500円 礼金1ヶ月 敷金なし 保証金なし

物件所在地	東京都墨田区本所1丁目 8-11		
交通	都営大江戸線 蔵前 徒歩7分		
建物	建物名	ディアレイシャス本所蔵前(ディアレイシャスホンジョクラマエ) 503	
	構造・規模	RC 8階建/5階部分	
	使用部分積	25.71㎡	
	間取内訳		
築年月	2024年04月	契約期間	2年
管理費等	なし 共益費8,000円/月 雑費なし		
駐車場			
現況	空家	入居可能時期	即時
設備	B・T別、シャワー浴室暖房浴室乾燥機、温水洗浄便座、洗面台、洗面所独立、ガスコンロ可、2口コンロ、システムキッチン、クローゼット、シューズボックス、室内洗濯機置場給湯、都市ガス、フローリング、冷房、暖房、エアコン、C S、B S端子、インターネット使用料無料、ダブルロックドア、オート...		
保険等	要 2年18,000円		
備考	即日入居可能です。保証会社エポスカード くらしど24：16,500円 契約時クリーニング費用：55,000円 事務手数料：11,000円 更新料：新賃料1ヶ月 賃貸保証：加入要 エポスRoomID 初回40% 月次保証料：1%/月 利用駅1：都営大江戸線 両国 徒歩8分 利用駅2：都営浅草線 本所吾妻橋 徒歩16分		

この図面は物件情報の一部を抜粋して掲載しております。(現況優先)  
入居日・引渡日変更や付帯条件、別途料金等が発生する場合がありますのでご確認ください。

at home

infosheet 物件番号 10168626094

新宿本店 新宿区新宿3-21-4新宿ニュータワービル1階  
TEL: 03-6279-2032



みずべや  
水商売のお部屋

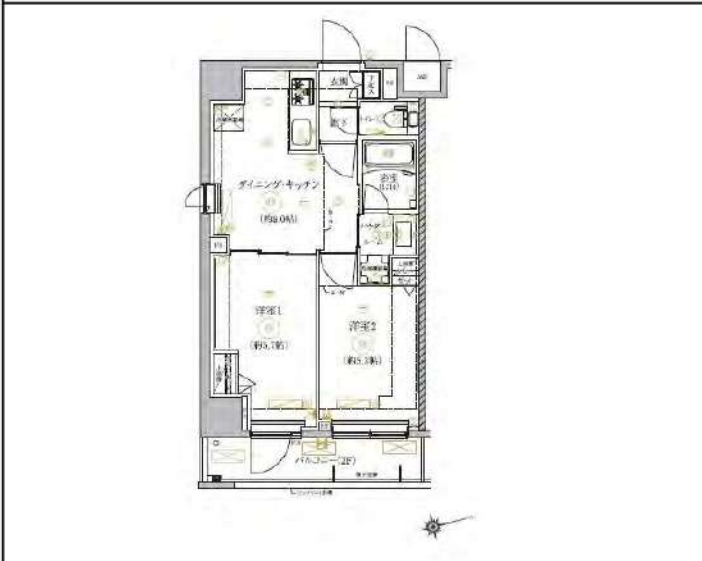


あずま通り店 新宿区歌舞伎町1-8-3良川ビル2階  
TEL: 03-6205-5732

外観



間取り



RELUXIA墨田八広

602

賃料	124,000円		
管理・共益費	管理費 20,000円	共益費	0円
間取り	2DK	物件種別	マンション
敷金	-	礼金	1.0ヶ月

交通	京成押上線「八広」駅 徒歩 9分 京成押上線「京成曳舟」駅 徒歩13分		
----	--	--	--

物件所在地 東京都墨田区八広四丁目44-8

構造 鉄筋コンクリート造 地上 9階建 6階部分

専有面積 41.16㎡ 向き 南東

築年月 2020年10月 入居時期 2023年7月下旬

契約期間 2年間（更新可） 原状回復 退去時精算

更新料 新賃料1ヶ月分 更新事務手数料 新賃料0.5ヶ月分+税

損害保険 2年 22,000円

その他費用 鍵交換代:27500円 安心入居サポート:17600円 引越虫駆除サービス:16500円

駐車場・駐輪場・バイク置場等の建物設備については下記建物管理会社へお問い合わせ下さい。

建物管理会社 レアルリンク 03-6271-0907

保証会社 必須 (あんしん保証等) 初回保証料、賃料等の合計金額の50% 年間更新料、10,000円

セールスポイント ペット可 (成長時体長50cm以内の犬猫2匹)

設備 モニター付オートロック 防犯カメラ ディンプルキー ダブルロック クローゼット シューズボックス ガス3口コンロ 追い焚きバス バストイレ別 温水洗浄便座 ガス給湯 室内洗濯機置場 洗面化粧台 独立洗面所 浴室換気乾燥機 24h換気有 システムキッチン 24hゴミ出し可 敷地内ゴミ置き場 メールボックス エアコン

備考 ※インターネット使用料無料・IoT導入済

エントランス



室内



キッチン



バスルーム



※同タイプ別部屋の写真です。

※図面と現状が異なる場合は、現状が優先となります。■申込の際はITAMDIIBにてお願いします。■お部屋は原則として「クリーニング中」以外現状渡しです。■保証会社必須(あんしん保証・ルームバンクインシチュアなど複数取扱有)。初回保証料は、賃料等の合計金額の50%。年間更新料は10,000円。但し、大手法人契約の場合で保証会社利用しない場合は敷金1か月分増です。■ペット飼育可の物件でペットを飼育する際は、申込書にその旨(種類・数)を記載。敷金1か月分増(退去時償却)。建物管理規約等により制限があります。また管理規約や使用細則等の違反により賃貸借契約が解除となる場合があります。■建物全館禁煙(電子タバコ含む)です。但し、専有部分においては、退去時に天井壁クロスを張替え(借主全額負担)を前提に容認します。■短期違約(1年未満・フリーレントがついての契約の場合は1年9か月未満)違約金賃料等の1か月分。■解約予告2か月前。更新料、新賃料1か月分。更新事務手数料0.5か月分(税別)。■駐車場・駐輪場・バイク置場については建物管理会社への空き確認を要します。また、お申し込みは原則別途建物管理会社にお申し込み願います。■楽器使用相談物件可の物件の場合、建物管理規約等の制限があります。使用時間、音量についての他居住者様へのご配慮をお願いします。騒音苦情については、契約解除となる場合があります。■退去時にルームクリーニング、エアコンクリーニング等の費用負担があります。■インターネット回線については入居者様ご自身の責任で利用となります。ご希望の回線が建物に導入されていない場合もございます。■空き予定の場合は、先行契約となります。■空き予定の物件の場合、室内写真の提供が出来ない場合があります。



# 貸マンション

両国駅

ルネサンスコート両国リバーテラス 402

間取り  
ワンルーム

専有面積  
25.88㎡

築年月  
2022年12月



## チェックポイント！

バイク置場有(5,500円/月)、駐輪場有(550円/月)、主要採光面：北西向き、事務所使用不可、楽器不可、ペット相談、保証人不要、ルームシェア不可、高齢者相談、角部屋24時間換気システム、閑静な住宅街、B・T別シャワー・浴室乾燥機、トイレ、温水洗浄便座、洗面所、洗面台、洗面所独立ガスコンロ可、2口コンロ、システムキッチン、収納スペース、クローゼット、シューズボックス、照明器具、室内洗濯機置場、洗濯機置場、都市ガス、出窓、フローリング、冷房、エアコン、インターネット対応、光ファイバー、ダブルロックドアオートロック、モニター付オートロック、モニター付インターホン、ディンプルキー、防犯カメラ、バルコニー、エレベーター完備BOX



物件種目	貸マンション
最寄駅	両国
間取タイプ	ワンルーム
賃貸条件	賃料 129,000円
	礼金なし 敷金なし 保証金なし

物件所在地	東京都墨田区両国1丁目13-6		
交通	J R 総武・中央緩行線 両国 徒歩3分		
建物	建物名	ルネサンスコート両国リバーテラス 402	
	構造・規模	R C 13階建/4階部分	
	使用部分積	25.88㎡	
	間取内訳	洋10.1	
築年月	2022年12月	契約期間	2年
管理費等	10,000円/月 共益費なし 雑費なし		
駐車場	なし		
現況	空家	入居可能時期	相談
設備	B・T別シャワー・浴室乾燥機・トイレ・温水洗浄便座・洗面所・洗面台・洗面所独立ガスコンロ可・2口コンロ・システムキッチン・収納スペース・クローゼット・シューズボックス・照明器具・室内洗濯機置場・洗濯機置場・都市ガス・出窓・フローリング・冷房・エアコン・インターネット対応・光ファイバ...		
保険等	要 2年20,000円		
備考	更新料：新賃料1ヶ月 賃貸保証：加入要 オリコフォレントインシチュア 初回保証料：総賃料の50%、毎月保証料1% 鍵交換代等：有 33,000円～ 利用駅1：J R 総武・中央緩行線 浅草橋 徒歩10分 利用駅2：都営浅草線 東日本橋 徒歩9分		

この図面は物件情報の一部を抜粋して掲載しております。（現況優先）  
入居日・引渡日変更や付帯条件、別途料金等が発生する場合がありますのでご確認ください。

at home

infosheet 物件番号 10444824094

新宿本店 新宿区新宿3-21-4新宿ニュータワービル1階  
TEL: 03-6279-2032



みずべや  
水商売のお部屋



あずま通り店 新宿区歌舞伎町1-8-3良川ビル2階  
TEL: 03-6205-5732

# 貸マンション

浅草駅

ミレドゥーエ墨田東駒形 0303

間取り  
1LDK

専有面積  
35.02㎡

築年月  
2023年04月

## チェックポイント！

主要採光面：西向き、ベットの相談、二人入居可、高齢者相談、角部屋、24時間換気システム、B・T別、追焚機能、浴室乾燥機、温水洗浄便座、洗面台、洗面所独立、2口コンロ、IHクッキングヒーター、システムキッチン、クローゼット、照明器具、室内洗濯機置場、給湯、都市ガス、フローリング、エアコン、CATV、インターネット対応、インターネット使用料無料、ダブルロックドア、オートロック、モニター付オートロック、ディンプルキー、防犯カメラ、宅配BOX



物件種目	貸マンション
最寄駅	浅草
間取タイプ	1LDK
賃料	133,000円
賃貸条件	礼金なし 敷金なし 敷引2ヶ月 保証金2ヶ月

物件所在地	東京都墨田区東駒形3丁目12-1		
交通	都営浅草線 浅草 徒歩9分		
建物	建物名	ミレドゥーエ墨田東駒形 0303	
	構造・規模	RC 4階建/3階部分	
	使用部分積	35.02㎡	
	間取内訳	L0 洋0	
築年月	2023年04月	契約期間	1年
管理費等	なし 共益費 12,000円/月 雑費なし		
駐車場	なし		
現況	居住中	入居可能時期	2024年6月21日予定
設備	B・T別、追焚機能、浴室乾燥機、温水洗浄便座、洗面台、洗面所独立、2口コンロ、IHクッキングヒーター、システムキッチン、クローゼット、照明器具、室内洗濯機置場、給湯、都市ガス、フローリング、エアコン、CATV、インターネット対応、インターネット使用料無料、ダブルロックドア、オートロック...		
保険等	要 1年14,500円		
備考	1万円UPで敷0礼金0保0プランあり 保証金償却・付帯費用がございますので必ずお問合せください。更新料：新賃料1ヶ月賃貸保証：加入要エムぞう君(A) 初回保証料55%～ ※最低保証料55,000円 年間：11,000円 利用駅1：東京メトロ銀座線 浅草 徒歩9分 利用駅2：都営浅草線 本所吾妻橋 徒歩5分		

この図面は物件情報の一部を抜粋して掲載しております。(現況優先)  
入居日・引渡日変更や付帯条件、別途料金等が発生する場合がありますのでご確認ください。

at home

infosheet 物件番号 10827994077

新宿本店 新宿区新宿3-21-4新宿ニュータウンビル1階  
TEL: 03-6279-2032



みずべや  
水商売のお部屋



あずま通り店 新宿区歌舞伎町1-8-3良川ビル2階  
TEL: 03-6205-5732

# 貸マンション

押上駅

A R向島(エーアールムコウジマ) 1005

間取り  
1LDK

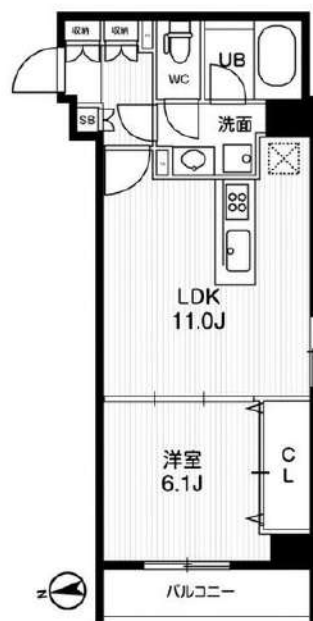
専有面積  
41.01㎡

築年月  
2021年11月



## チェックポイント!

主要採光面：西向き,24時間換気システム,B・T別,シャワー,浴室乾燥機,トイレ,温水洗浄便座,洗面所,シャワー付洗面化粧台,洗面所独立,ガスコンロ付,3口以上コンロ,システムキッチン,シューズボックス,照明器具,人感センサー付照明,室内洗濯機置場,洗濯機置場,給湯,都市ガス,フローリング,エアコン,エアコン2台以上,インターネット使用料無料,ダブルロックドア,オートロック,モニタ付インターホン,防犯カメラ,バルコニー,エレベーター



物件種目	貸マンション
最寄駅	押上
間取タイプ	1LDK
賃貸条件	賃料 164,000円
	礼金なし 敷金なし 保証金なし

物件所在地	東京都墨田区向島5丁目33-7		
交通	東京メトロ半蔵門線 押上 徒歩10分		
建物	建物名	A R向島(エーアールムコウジマ) 1005	
	構造・規模	RC 11階建/10階部分	
	使用部分積	41.01㎡	
	間取内訳	LDK 10.8・洋室 6.2	
築年月	2021年11月	契約期間	2年
管理費等	なし 共益費 20,000円/月 雑費なし		
駐車場			
現況	空家	入居可能時期	即時
設備	B・T別,シャワー,浴室乾燥機,トイレ,温水洗浄便座,洗面所,シャワー付洗面化粧台,洗面所独立,ガスコンロ付,3口以上コンロ,システムキッチン,シューズボックス,照明器具,人感センサー付照明,室内洗濯機置場,洗濯機置場,給湯,都市ガス,フローリング,エアコン,エアコン2台以上,インター...		
保険等	不要		
備考	Goodプレミアムα(24Hサポートのみ):12,100円 住宅総合保険(フレックス):28,000円 Goodプレミアムα登録料:2,200円 鍵交換代等:有 24,200円~ 利用駅1:東武伊勢崎・大師線 曳舟 徒歩8分 利用駅2:都営浅草線 押上 徒歩10分		

この図面は物件情報の一部を抜粋して掲載しております。(現況優先)  
入居日・引渡日変更や付帯条件、別途料金等が発生する場合がありますのでご確認ください。

at home

infosheet 物件番号 10197806089

新宿本店 新宿区新宿3-21-4新宿ニュータワービル1階  
TEL:03-6279-2032



みずべや  
水商売のお部屋



あずま通り店 新宿区歌舞伎町1-8-3良川ビル2階  
TEL:03-6205-5732

# 貸マンション

## 菊川駅

ALTERNA 菊川II (オルタナキクカワツー) 206

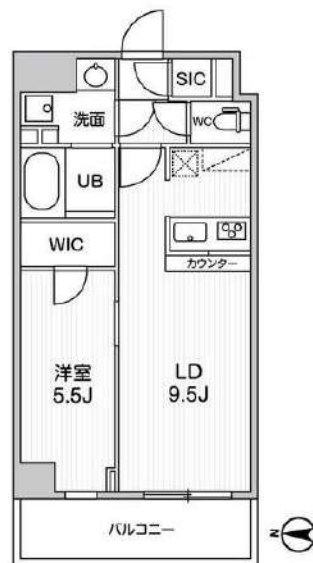
間取り  
1LDK

専有面積  
41.32㎡

築年月  
2022年06月

### チェックポイント！

主要採光面：西向き,24時間換気システム,B・T別,シャワー,追焚機能,浴室乾燥機,トイレ,温水洗浄便座,洗面所,洗面所独立,ガスコンロ付,3口以上コンロ,システムキッチン,グリル,シューズボックス,照明器具,人感センサー付照明,室内洗濯機置場,洗濯機置場,給湯,都市ガス,フローリング,エアコン,C S, B S 端子,光ファイバー,インターネット使用料無料,ダブルロックドア,オートロック,防犯カメラ,火災警報器(報知機),バルコニー,エレベーター,宅配BOX



物件種目	貸マンション
最寄駅	菊川
間取タイプ	1LDK
賃貸条件	賃料 168,000円 礼金なし 敷金なし 保証金なし

物件所在地	東京都墨田区立川4丁目3-7		
交通	都営新宿線 菊川 徒歩5分		
建物	建物名	ALTERNA 菊川II (オルタナキクカワツー) 206	
	構造・規模	RC 7階建/2階部分	
	使用部分積	41.32㎡	
	間取内訳	LDK 9.5・洋室 5.5	
築年月	2022年06月	契約期間	2年
管理費等	なし 共益費 15,000円/月 雑費なし		
駐車場	空家		
現況	空家	入居可能時期	2024年5月中旬予定
設備	B・T別,シャワー,追焚機能,浴室乾燥機,トイレ,温水洗浄便座,洗面所,洗面所独立,ガスコンロ付,3口以上コンロ,システムキッチン,グリル,シューズボックス,照明器具,人感センサー付照明,室内洗濯機置場,洗濯機置場,給湯,都市ガス,フローリング,エアコン,C S, B S 端子,光ファイバー,...		
保険等	不要		
備考	Goodプレミアムα (24Hサポートのみ) : 12,100円 住宅総合保険(フレックス) : 28,000円 Goodプレミアムα 登録料 : 2,200円 鍵交換代等 : 有 24,200円~ 利用駅1 : JR 総武本線 錦糸町 徒歩15分 利用駅2 : 都営大江戸線 森下 徒歩13分		

この図面は物件情報の一部を抜粋して掲載しております。(現況優先)  
入居日・引渡日変更や付帯条件、別途料金等が発生する場合がありますのでご確認ください。

at home

infosheet 物件番号 10845358092

新宿本店 新宿区新宿3-21-4新宿ニュータワービル1階  
TEL : 03-6279-2032



みずべや  
水商売のお部屋



あずま通り店 新宿区歌舞伎町1-8-3良川ビル2階  
TEL : 03-6205-5732

# 新築貸マンション

## 八広駅

GENOVIA東向島111sky garden(ジェノヴィアヒガシムコウジマスリースカイガーデン) 0301

間取り  
1LDK

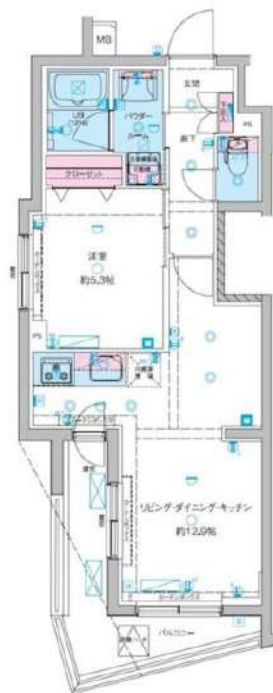
専有面積  
42.59㎡

築年月  
2023年08月

新築

### チェックポイント！

フリーレント：2ヶ月バイク置場有駐輪場有、主要採光面：西向き事務所使用不可喫煙可、楽器不可、ペット相談、保証人不要、ルームシェア可、二人入居可、高齢者相談、2面採光、常時ゴミ出し可能分譲タイプ、角部屋、24時間換気システム、B・T別シャワー、足焚機能、浴室暖房、浴室乾燥機、トイレ、温水洗浄便座、洗面台、洗面所独立、ガスコンロ付、3口以上コンロ、システムキッチン、グリル収納スペース、全居室収納、クローゼット、シューズボックス、人感センサー付照明、室内洗濯機置場、洗濯機置場、給湯、都市ガス、フローリング、全居室フローリング、冷房、暖房、エアコン、全居室エアコン、CS、BS端子、MCMコンセント、インターネット対応、インターネット使用。



## 新築貸マンション

八広

1LDK

賃料 168,000円

礼金なし 敷金なし 保証金なし

物件所在地	東京都墨田区東向島5丁目 41-3		
交通	京成押上線 八広 徒歩8分		
建物	建物名	GENOVIA東向島111sky garden(ジェノヴィアヒガシムコウジマスリースカイガーデン) 0301	
	構造・規模	RC 5階建/3階部分	
	使用部分積	42.59㎡	
	間取内訳	洋室5.3畳 / LDK12.9畳	
築年月	2023年08月	契約期間	2年
管理費等	20,000円/月 共益費なし 雑費なし		
駐車場			
現況	空家	入居可能時期	即時
設備	B・T別シャワー、追焚機能、浴室暖房、浴室乾燥機、トイレ、温水洗浄便座、洗面台、洗面所独立、ガスコンロ付、3口以上コンロ、システムキッチン、グリル、収納スペース、全居室収納、クローゼット、シューズボックス、人感センサー付照明、室内洗濯機置場、洗濯機置場、給湯、都市ガス、フローリング...		
保険等	要		
備考	ペット飼育時：敷金1ヵ月種増(解約時償却) ルームクリーニング費用：49,500円 消臭抗菌サービス：11,000円 契約事務手数料：11,000円 外国人サポートプラン：10,800円 更新料：新賃料1ヶ月 賃貸保証：加入要 初回保証料：総賃料の40%～ 月額：2,700円(月額保証料・保険・引落手数料・mamorocca) クレジット決済：初期費用可 利用駅1：東武伊勢崎・大師線 鐘ヶ淵 徒歩9分 利用駅2：東武伊勢崎・大師線 東向島 徒歩10分		

この図面は物件情報の一部を抜粋して掲載しております。(現況優先)  
入居日・引渡日変更や付帯条件、別途料金等が発生する場合がありますのでご確認ください。

at home

infosheet 物件番号 10471435085

新宿本店 新宿区新宿3-21-4新宿ニューワールドビル1階  
TEL: 03-6279-2032



みずべや  
水商売のお部屋



あずま通り店 新宿区歌舞伎町1-8-3良川ビル2階  
TEL: 03-6205-5732