

RENECAT導入済物件★消臭抗菌効果が半永久持続
★家具・家電付賃貸へ変更可★すぐお住まいになれます

0104 号室 専有面積 18.42㎡

間取 1R

賃料 70,000 円/月

共益費 7,000 円/月

物件概要

所在地／ 東京都中野区若宮3丁目4-3

構造・規模／ 木造 2階建

総戸数／ 14 戸

築年月／ 2015年03月28日

入居日／ 2024年07月14日

契約条件

敷金0ヶ月・礼金0ヶ月

保証システム利用料:家賃総額55%(最低金額5.5万円)

24Hサポート料22,000円/2年・鍵交換代22,000円

室内抗菌処理代17,600円事務手数料11,000円

当社指定賃貸入居者総合保険加入の事(別途費用)

※賃料口座引落し(口座振替手数料:月額550円)

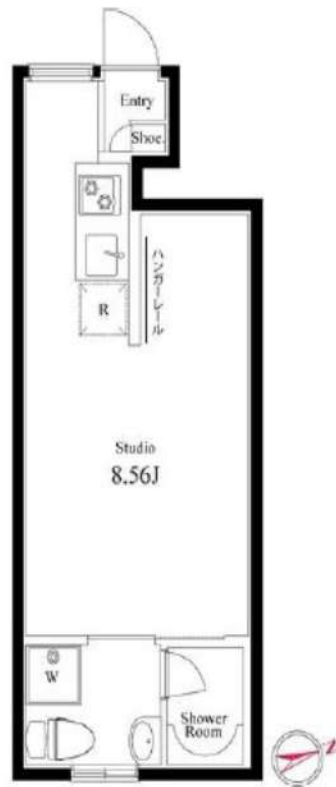
普通賃貸借2年契約

※LPガス(要担保金)

Access

西武新宿線
「都立家政」 駅徒歩 5分

西武新宿線
「野方」 駅徒歩 7分



- TVモニター付オートロック
- 安心の玄関ダブルロック
- 床フローリング仕様
- 洋室エアコン標準装備
- オリジナルシステムキッチン
- 2口ガスコンロ
- シャワーブースとトイレを独立
- 洗濯機置き場室内
- パウダールーム洗面台
- ★浴室換気乾燥機
- 腰掛付きのシャワーブース
- ★大型浴室TV
- ★リラックス効果のあるミストサウナ
- ★ネット無料(ジューターテレコム)
- ↑速度等詳細はTel.0120-999-000
- BS・110°CS(別途費用)
- CATV:JCOM(別途費用)
- 敷地内駐輪可(入居者自主管理)
- ペット可(敷金1ヶ月追加)小型1匹まで
- 2人入居・外国籍入居可能/海外審査可能



24時間安心サポート

設備のトラブルに24時間365日の受付体制

医療健康サービス 24

看護師が24時間365日ご相談に応じます。

※図面と現況が異なる場合、現況優先とさせていただきます。
※退去時清掃費用、更新時更新費用等がございます。

新宿本店

新宿区新宿3-21-4新宿ニュータワービル1階
TEL: 03-6279-2032



みずべや
水商売のお部屋



あずま通り店

新宿区歌舞伎町1-8-3良川ビル2階
TEL: 03-6205-5732

ワイズル・リオン新宿中井 502

物件種別	間取り	賃料	管理費等
マンション	1K	83,000円	15,000円

ペット可 高級分譲賃貸マンション 設備やセキュリティー面も充実!

ペット可 高級分譲賃貸マンション 設備やセキュリティー面も充実!

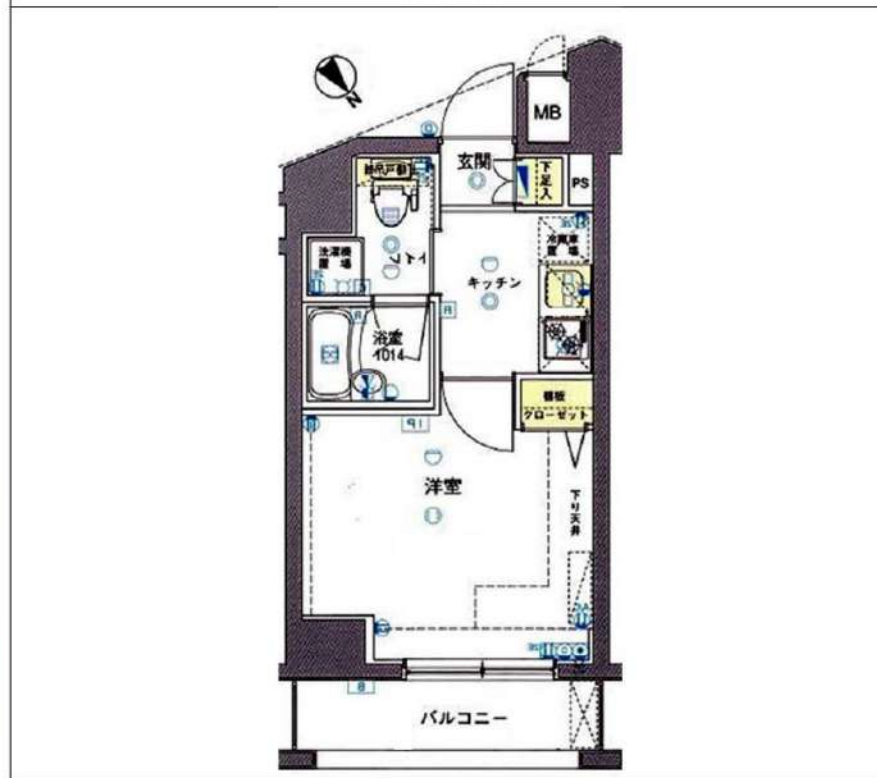
外観



その他



間取り図



敷金/保証金	0円	礼金/権利金	0円
敷引/償却金	0円	更新料	1.5ヶ月(新賃料)
更新事務手数料			
その他費用			
物件所在地	東京都新宿区中落合1丁目8-15		
交通	西武新宿線 中井駅 徒歩7分 西武新宿線 下落合駅 徒歩7分 山手線 高田馬場駅 徒歩19分		
間取り詳細			
構造	鉄筋コンクリート 5階 / 8階建		
面積	21.19㎡	向き	北東
築年月	2008年11月	契約期間	普通借家契約 2年
退去日		入居時期	即入居
駐車場	駐輪場		
設備	浴室乾燥, ガス給湯, バス・トイレ別, CS, シャワー, 2口コンロ, ガスキッチン, 温水洗浄便座, エアコン, 室内洗濯機置場, 押入, BS, CATV, モニタ付オートロック, システムキッチン, クローゼット, フローリング, トイレ有, ガスコンロ, ユニットバス, バス有, シューズボックス, TVインターホン, デザイナーズ, エレベーター, 外壁タイル張り, 宅配BOX		
入居諸条件	ペット可, 事務所不可, 二人入居可		
損害保険	要 23,000円(2年)		
保証会社	必須 保証会社必須/～50%		
備考	<ul style="list-style-type: none"> ■入居中サポート/21450円 ■抗菌代/17600円 ■事務手数料/11000円 ■保証会社必須/～50% ■保険/23000円 ■鍵費用/22000円 ■契約期間(2年普借)※違約金有☆AZPの賃料+1万円でスーパーゼロプラン適用★0 ■ペット飼育時条件有 		

※図面と異なる場合は現況を優先となります。

新宿本店 新宿区新宿3-21-4新宿ニュータワービル1階
TEL: 03-6279-2032



みずべや
水商売のお部屋



あずま通り店 新宿区歌舞伎町1-8-3良川ビル2階
TEL: 03-6205-5732

RENECAT導入済物件★消臭抗菌効果が半永久持続
★家具・家電付賃貸へ変更可★すぐお住まいになれます

0203 号室 専有面積 10.16㎡

間取 1R+ロフト

賃料 83,000 円/月

共益費 4,000 円/月

Access

都営新宿線
「曙橋」駅徒歩 4分

東京メトロ丸の内線
「四谷三丁目」駅徒歩 10分



物件概要

所在地／ 東京都新宿区四谷坂町11-23
構造・規模／ 木造 2階建
総戸数／ 10 戸
築年月／ 2018年02月28日
入居日／ 2024年07月14日

契約条件

敷金0ヶ月・礼金0ヶ月

SC保証システム利用料:家賃総額55%(最低金額5.5万円)
保証人付プラン:家賃総額の30%(最低金額3万円)
24サポート料22,000円/1年・鍵交換代22,000円
室内抗菌処理代17,600円事務手数料11,000円
当社指定火災保険(ジック)加入の事(別途費用)
※賃料口座引落し(口座振替手数料別途有)
普通賃貸借1年契約(更新型)※
※1、2回目の更新時5%の賃料改定あり。更新料は1回のみ。
2回目以降の更新料は無い為、安心して長くお住まいいただけます
※LPガス(要担保金)/共益費の金額変更不可

- 全室ロフト付デザイナーズアパートメント
- カラーTVモニターホン
- 便利なハンズフリーインターホン
- 防犯性に優れたディンプルキー
- 洋室に快適なエアコン標準装備
- 床フローリング仕様
- オリジナルシステムキッチン
- 1口ガスコンロ
- 安心安全の温度センサー付コンロ
- 一人暮らしに便利なミニ冷蔵庫
- ★ネット無料(ファミリーネットジャパン)
- ↑速度等詳細はTel.0120-882-802
- ロフト高約1,400cm
- トール型シューズBOX
- 清潔な温水シャワートイレ
- 室内洗濯機置場有
- シャワーブースとトイレ独立型
- 24時間コールセンター受付
- 2人入居可能・外国籍入居可能
- 海外審査も可能



24時間安心サポート **医療健康サービス 24**

設備のトラブルに24時間365日の受付体制 | 看護士が24時間365日ご相談に応じます。

※図面と現況が異なる場合、現況優先とさせていただきます。
※退去時清掃費用、更新時更新費用等がございます。

新宿本店 新宿区新宿3-21-4新宿ニュータワービル1階
TEL: 03-6279-2032



みずべや
水商売のお部屋



あずま通り店 新宿区歌舞伎町1-8-3良川ビル2階
TEL: 03-6205-5732

プレール・ドゥーク新宿中落合

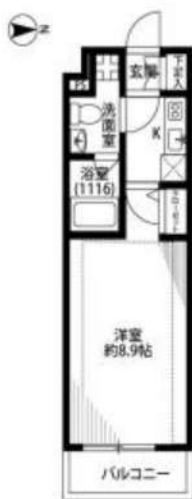
住み替え応援システムRe・Room
家賃でポイントがたまる！
住み替えで使ってお得！

安心管理システム24時間管理
学生・女性にオススメ

洋室約8.9帖 東向き バストイレ別

オートロック☆宅配ボックス☆24時間対応ゴミ置き場

ペット相談可(小型犬または猫1匹、敷金2ヶ月)



新生活応援
賢く身軽にはじめる新生活！
家電リース

お得で！家電は安心の4点セットをご用意しております。

月額 **5,500円**
月額 **4,400円**

木下の賃貸 友の会
詳細はこちら▶



※図面と現況が異なる場合には現況を優先とします。

ACCESS

西武新宿線 下落合駅 徒歩3分

都営大江戸線 中井 徒歩12分
JR山手線 高田馬場 徒歩13分

205号室

賃料 **87,000円**
管理費 **8,000円**

敷金 **1ヶ月** 礼金 **1ヶ月**

OUTLINE

間取り	1K	タイプ		専有面積	25.52㎡
入居日	2024年06月中旬		内見	6/3-	
「木下の賃貸」友の会の会費		1,980 円(税込)/月額			
所在地	東京都新宿区中落合2丁目7-9				
構造	RC造	規模	地上4階 地下1階建1階		
竣工日	2012年07月	総戸数	36戸		
駐車場施設	無	空き	無		
駐輪場施設	有	空き	要確認		
駐車場敷金	なし	駐車場賃料	0 円/月額		
ペット飼育	相談	ペット飼育の場合の敷金	敷金2ヶ月		
方位	東	ガス	※CDエナジーダイレクト推奨		
建物管理会社	株式会社キノシタコミュニティ	電気	※CDエナジーダイレクト推奨		

LEASE CONDITION

契約期間	2年	更新料	新賃料	1.25 ヶ月
解約予告	1ヶ月前に文書で当社宛に通知			
鍵交換費	27,500 円(税込)	消毒代	26,400 円(税込)	

EQUIPMENT

オートロック	○	洗濯機置場	○	バルコニー	○
エレベーター	○	浴室乾燥機	○	CATV	○
TVモニター付きインターフォン	○	洗浄機能付暖房便座	○	BSアンテナ	○
宅配ボックス	○	追い焚き	○	CSアンテナ	○
ガスコンロ	○	居室床材フローリング	○	カーシェアリング	
IHクッキングヒーター	○	エアコン	○		
独立洗面台	○	浄化槽			

備考

- ①保証会社加入必須。木下グループ保証：初回保証料80%、利用手数料月額550円(税込)、継続保証委託料20,000円(2年毎)
- ②木下の賃貸友の会加入必須。入居者補償制度、住まいのトラブル緊急サポート等のサービスを提供。月額1,980円(税込)円~/法人プラン月額990円(住まいのトラブル緊急サポートのみ)
- ③定額ルームクリーニング代63,800円(税込)~
- ④CATV、BS・CS110°、インターネット等(導入されているか否かは要確認)には別途契約、費用がかかります。
- ⑤契約時、消毒代26,400円(税込)がかかります。

新宿本店

新宿区新宿3-21-4新宿ニューワークビル1階
TEL: 03-6279-2032



みずべや
水商売のお部屋



あずま通り店

新宿区歌舞伎町1-8-3良川ビル2階
TEL: 03-6205-5732

ブライズ笹塚 404

物件種別	間取り	賃料	管理費等
マンション	1K	100,500円	15,000円

【Wi-Fiインターネット無料!(シーファイブ)】高級分譲賃貸マンション ウォールキャビネット付きで収納たっぷりの快適生活!

【Wi-Fiインターネット無料!(シーファイブ)】高級分譲賃貸マンション ウォールキャビネット付きで収納たっぷりの快適生活!

外観

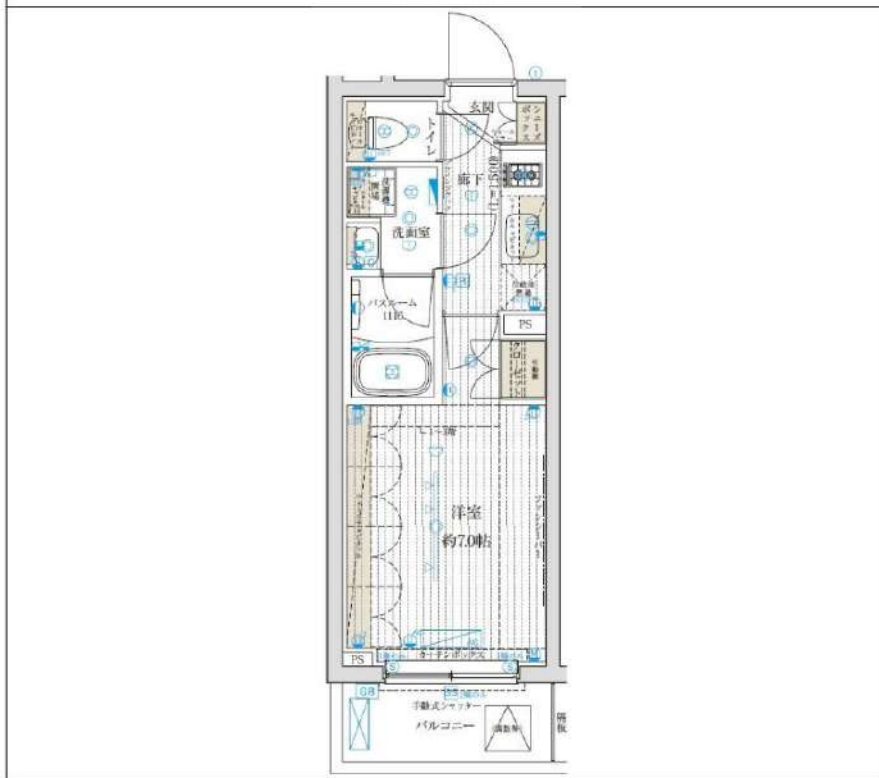


その他



※図面と異なる場合は現況を優先となります。

間取り図



敷金/保証金	0円	礼金/権利金	100,500円
敷引/償却金	0円	更新料	1.5ヶ月(新賃料)
更新事務手数料			
その他費用			
物件所在地	東京都渋谷区笹塚3丁目23-4		
交通	京王新線 笹塚駅 徒歩7分 京王新線 幡ヶ谷駅 徒歩16分 東京メトロ丸ノ内線 方南町駅 徒歩17分		
間取り詳細			
構造	鉄筋コンクリート 4階 / 5階建		
面積	22.80㎡	向き	北東
築年月	2022年5月	契約期間	普通借家契約 2年
退去日		入居時期	2024年7月9日
駐車場	バイク置き場		
設備	24時間換気システム, 浴室乾燥, ガス給湯, バス・トイレ別, CS, シャワー, 2口コンロ, ガスキッチン, 温水洗浄便座, エアコン, 室内洗濯機置場, 押入, BS, シューズボックス, モニタ付オートロック, 洗面化粧台, ネット使用料不要, クローゼット, フローリング, トイレ有, ガスコンロ, ユニットバス, バス有, システムキッチン, TVインターホン, デザイナーズ, エレベーター, 外壁タイル張り, 宅配BOX		
入居諸条件	ペット可, 事務所不可, 二人入居可		
損害保険	要 23,000円(2年)		
保証会社	必須 保証会社必須/～50%		
備考	■入居中サポート/21450円 ■抗菌代/17600円 ■事務手数料/11000円 ■保証会社必須/～50% ■保険/23000円 ■鍵費用/22000円 ■契約期間(2年普借) ※違約金有☆AZPの賃料+1万円でスーパーゼロプラン適用★0 ■ペット飼育時条件有		

新宿本店 新宿区新宿3-21-4新宿ニュータワービル1階
TEL: 03-6279-2032



みずべや
水商売のお部屋



あずま通り店 新宿区歌舞伎町1-8-3良川ビル2階
TEL: 03-6205-5732

スペリオール新宿 203

物件種別	間取り	賃料	管理費等
マンション	1K	107,000円	15,000円

敷金/保証金	0円	礼金/権利金	107,000円
敷引/償却金	0円	更新料	1ヶ月(新賃料)
更新事務手数料			
その他費用			

アクセス良好!便利な好立地!ペット可 高級賃貸マンション♪

アクセス良好!便利な好立地!ペット可 高級賃貸マンション♪

外観



その他



間取り図



物件所在地	東京都新宿区新宿5丁目10-18
交通	都営新宿線 新宿三丁目駅 徒歩5分 山手線 新宿駅 徒歩12分 東京メトロ副都心線 東新宿駅 徒歩9分

間取り詳細	
構造	鉄筋コンクリート 2階 / 5階建

面積	19.03㎡	向き	南
----	--------	----	---

築年月	2016年3月	契約期間	普通借家契約 1年
-----	---------	------	-----------

退去日		入居時期	2024年6月26日
-----	--	------	------------

駐車場	
-----	--

設備	浴室乾燥, ガス給湯, バス・トイレ別, CS, 押入, 2口コンロ, ガスキッチン, 温水洗浄便座, エアコン, 室内洗濯機置場, シャワー, BS, シューズボックス, モニタ付オートロック, 洗面化粧台, フローリング, トイレ有, ガスコンロ, ユニットバス, ガスコンロ設置済, バス有, システムキッチン, TVインターホン, デザイナーズ, 外壁タイル張り
----	---

入居諸条件	ペット可, 事務所不可, 二人入居可
-------	--------------------

損害保険	要 15,000円 (1年)
------	----------------

保証会社	可 保証会社必須/～50%
------	---------------

備考	■入居中サポート/21450円 ■抗菌代/17600円 ■事務手数料/11000円 ■保証会社必須/～50% ■保険/15000円 ■鍵費用/22000円 ■契約期間(1年普借) ※違約金有 ■賃料/更新2回まで賃料5%増額規定あり ■更新料/初回のみ(更新事務手数料別途) ■ペット飼育時条件有
----	--

※図面と異なる場合は現況を優先となります。

新宿本店 新宿区新宿3-21-4新宿ニューターワビル1階
TEL : 03-6279-2032

みずべや
水商売のお部屋

あずま通り店 新宿区歌舞伎町1-8-3良川ビル2階
TEL : 03-6205-5732

PREMIUM CUBE 飯田橋#mo 303

物件種別	間取り	賃料	管理費等
マンション	1K	115,000円	15,000円

【Wi-Fiインターネット無料!※シーファイブ】ペット可 高級分譲賃貸マンション

【Wi-Fiインターネット無料!※シーファイブ】ペット可 高級分譲賃貸マンション

外観

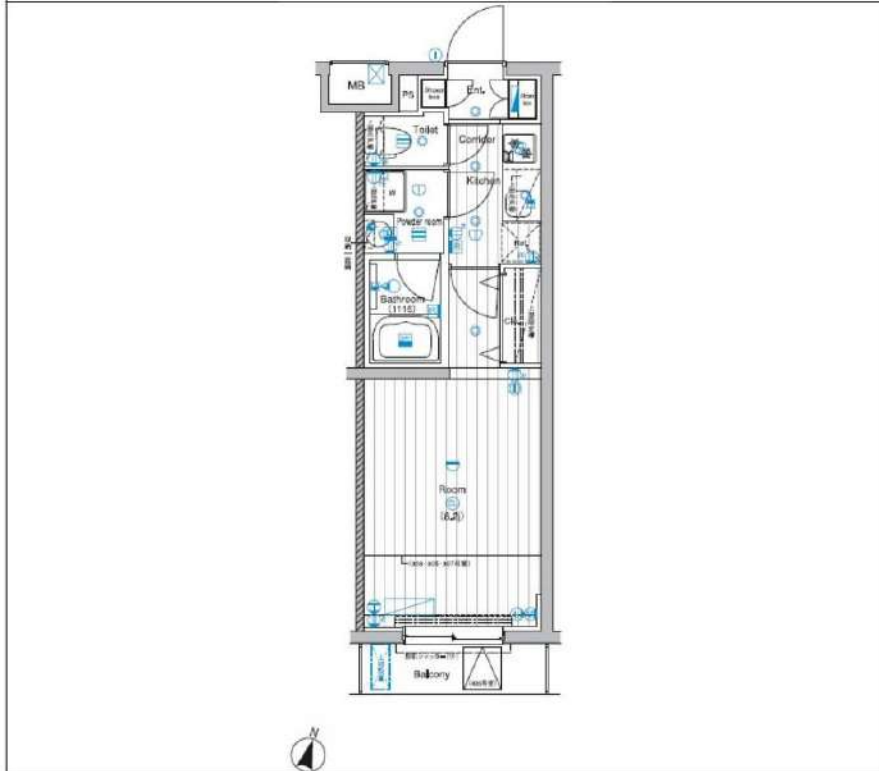


その他



※図面と異なる場合は現況を優先となります。

間取り図



敷金/保証金	115,000円	礼金/権利金	115,000円
敷引/償却金	115,000円	更新料	1.5ヶ月(新賃料)
更新事務手数料			
その他費用			
物件所在地	東京都新宿区新小川町4-9		
交通	東京メトロ東西線 飯田橋駅 徒歩5分 都営大江戸線 牛込神楽坂駅 徒歩10分 東京メトロ有楽町線 江戸川橋駅 徒歩14分		
間取り詳細			
構造	鉄筋コンクリート 3階 / 4階建		
面積	25.52㎡	向き	南
築年月	2015年3月	契約期間	普通借家契約 2年
退去日		入居時期	2024年7月4日
駐車場	駐輪場 バイク置き場		
設備	浴室乾燥、ガス給湯、バス・トイレ別、CS、押入、2口コンロ、ガスキッチン、温水洗浄便座、エアコン、室内洗濯機置場、シャワー、BS、CATV、モータ付オートロック、システムキッチン、ネット使用料不要、クローゼット、フローリング、トイレ有、ガスコンロ、ユニットバス、ガスコンロ設置済、バス有、追い焚き風呂、シューズボックス、洗面化粧台、TVインターホン、デザイナーズ、エレベーター、外壁タイル張り、宅配BOX		
入居諸条件	ペット可、事務所不可、二人入居可		
損害保険	要 23,000円(2年)		
保証会社	必須 保証会社必須/～50%		
備考	■入居中サポート/21450円 ■抗菌代/17600円 ■事務手数料/11000円 ■保証会社必須/～50% ■保険/23000円 ■鍵費用/22000円 ■契約期間(2年普借)※違約金有☆AZPの賃料+1万円でスーパーゼロプラン適用★0 ■ペット飼育時条件有		

新宿本店 新宿区新宿3-21-4新宿ニューパークビル1階
TEL: 03-6279-2032



みずべや
水商売のお部屋



あずま通り店 新宿区歌舞伎町1-8-3良川ビル2階
TEL: 03-6205-5732

プレミアムキューブG北新宿 204

物件種別	間取り	賃料	管理費等
マンション	1K	120,000円	15,000円

【WiFiインターネット無料!※シーファイブ】ペット2匹可 高級分譲賃貸マンション 人気のバス・トイレ・洗面完全独立タイプ

【WiFiインターネット無料!※シーファイブ】ペット2匹可 高級分譲賃貸マンション 人気のバス・トイレ・洗面完全独立タイプ

外観

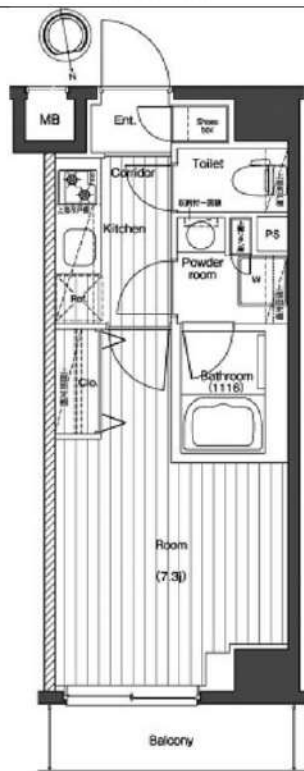


その他



※図面と異なる場合は現況を優先となります。

間取り図



敷金/保証金	120,000円	礼金/権利金	120,000円
敷引/償却金	120,000円	更新料	1.5ヶ月(新賃料)
更新事務手数料			
その他費用			
物件所在地	東京都新宿区北新宿4丁目1-6		
交通	山手線 新宿駅 徒歩20分 中央・総武線各停 大久保駅 徒歩7分 山手線 新大久保駅 徒歩10分		
間取り詳細			
構造	鉄筋コンクリート 2階 / 8階建		
面積	25.28㎡	向き	北
築年月	2018年4月	契約期間	普通借家契約 2年
退去日		入居時期	2024年5月3日
駐車場	バイク置き場		
設備	浴室乾燥, ガス給湯, バス・トイレ別, CS, シャワー, 2口コンロ, ガスキッチン, 温水洗浄便座, エアコン, 室内洗濯機置場, 押入, BS, 人感照明センサー, モニタ付オートロック, 洗面化粧台, ネット使用料不要, クローゼット, システムキッチン, トイレ有, ガスコンロ, ユニットバス, バス有, シューズボックス, TVインターホン, デザイナーズ, エレベーター, 外壁タイル張り, 宅配BOX		
入居諸条件	ペット可, 事務所不可, 二人入居可		
損害保険	要 23,000円 (2年)		
保証会社	可 保証会社必須/～50%		
備考	■入居中サポート/21450円 ■抗菌代/17600円 ■事務手数料/11000円 ■保証会社必須/～50% ■保険/23000円 ■鍵費用/22000円 ■契約期間(2年普借)※違約金有☆AZPの賃料+1万円でスーパーゼロプラン適用★0 ■ペット飼育時条件有		

新宿本店 新宿区新宿3-21-4新宿ニュータワービル1階
TEL: 03-6279-2032



みずべや
水商売のお部屋



あずま通り店 新宿区歌舞伎町1-8-3良川ビル2階
TEL: 03-6205-5732

プレミアムキューブG市谷甲良町 1003

物件種別	間取り	賃料	管理費等
マンション	1K	126,000円	15,000円

【Wi-Fiインターネット無料!※シーファイブ】ペット2匹飼育可! 高級賃貸マンション lot対応

【Wi-Fiインターネット無料!※シーファイブ】ペット2匹飼育可! 高級賃貸マンション lot対応

外観

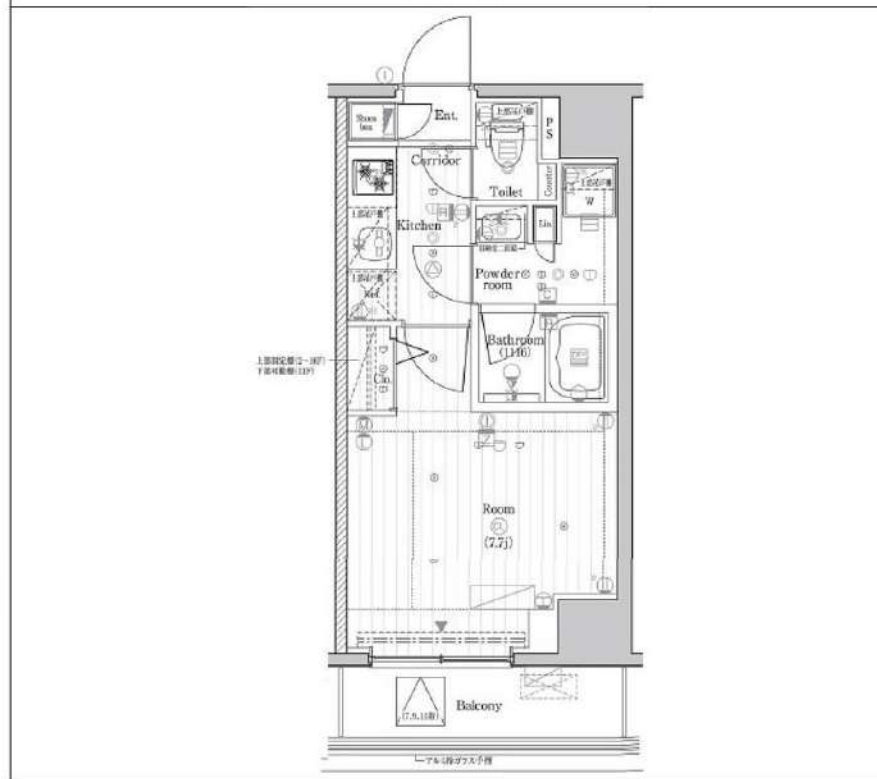


その他



※図面と異なる場合は現況を優先となります。

間取り図



敷金/保証金	0円	礼金/権利金	126,000円
敷引/償却金	0円	更新料	1.5ヶ月 (新賃料)
更新事務手数料			
その他費用			
物件所在地	東京都新宿区市谷甲良町2-24		
交通	都営大江戸線 牛込柳町駅 徒歩4分 東京メトロ東西線 神楽坂駅 徒歩11分 中央・総武線各停 市ヶ谷駅 徒歩18分		
間取り詳細			
構造	鉄筋コンクリート 10階 / 14階建		
面積	25.20㎡	向き	南
築年月	2018年11月	契約期間	普通借家契約 2年
退去日		入居時期	2024年5月22日
駐車場	駐輪場 バイク置き場		
設備	浴室乾燥、ガス給湯、バス・トイレ別、CS、押入、2口コンロ、ガスキッチン、温水洗浄便座、エアコン、室内洗濯機置場、シャワー、BS、シューズボックス、モニタ付オートロック、洗面化粧台、ネット使用料不要、クローゼット、フローリング、トイレ有、ガスコンロ、ユニットバス、ガスコンロ設置済、バス有、追い焚き風呂、システムキッチン、TVインターホン、デザイナーズ、エレベーター、外壁タイル張り、宅配BOX		
入居諸条件	ペット可、事務所不可、二人入居可		
損害保険	要 23,000円 (2年)		
保証会社	可 保証会社必須/～50%		
備考	■入居中サポート/21450円 ■抗菌代/17600円 ■事務手数料/11000円 ■保証会社必須/～50% ■保険/23000円 ■鍵費用/22000円 ■契約期間(2年普借)※違約金有☆AZPの賃料+1万円でスーパーゼロプラン適用★0 ■ペット飼育時条件有		

新宿本店 新宿区新宿3-21-4新宿ニューパークビル1階
TEL: 03-6279-2032



みずべや
水商売のお部屋



あずま通り店 新宿区歌舞伎町1-8-3良川ビル2階
TEL: 03-6205-5732

間取り図



基本情報

住所	東京都新宿区市谷薬王寺町 70-5	号室	1002
交通	1 都営大江戸線牛込柳町駅 徒歩2分	間取り	1K
	2 都営新宿線曙橋駅 徒歩9分	広さ	壁芯25.32㎡
	3 都営大江戸線若松河田駅 徒歩11分	方角	西
築年月	2019年9月	構造	RC・12階建
		現況	期日指定 2024年6月中旬

賃料等

敷金	0ヶ月	礼金	1ヶ月
賃料	133,000円		
共益費	11,000円		

●SBI日本少額短期保険/20,000円 契約期間2年 ●再契約料/新賃料の1ヵ月

■鍵交換代33,000円 ■退去時クリーンコート代55,000円 ■事務手数料22,000円 ■退去時精算手数料5,500円 (最終請求時) ■指定賃貸保証加入 (総賃料100%) ■賃料等引き落とし料330円/月 ■家具家電撤去費用38,500円 (家具家電無し契約を希望の場合) ■短期解約違約金: 賃料1ヶ月分 (1年未満) ■モバイルwifi (50GB) 付 ■民泊・簡易宿泊による利用及びそれに伴う広告等は一切禁止 ■法人で保証会社加入無しの場合、敷金1ヵ月 ■海外審査相談可 ■全物件先行契約になります。 ■事務所・SOHO利用禁止 ■外国籍の方: GTN加入要 (海外審査OK) 初回保証料: 賃料総額100% 月次手数料2,330円 (税込) ■プレミアムシリーズ

設備

エレベーター / 宅配ボックス / フローリング / 家具・家電付 / エアコン / ネット使用料不要 / TVインターホン / 分譲賃貸 / システムキッチン / 給湯 / バストイレ別 / 脱衣所 / 浴室乾燥機 / 温水洗浄便座 / 洗面所独立 / クロゼット / オートロック / 敷金不要 / 外国人可

建物内観



外観画像



SET UP賃貸 (家具・家電付き) 対応

[家具・家電付き基本内容] 条件をご確認ください。

- TV ●冷蔵庫 ●レンジ
- ペット ●デスク ●チェア
- カーテン ●その他備品

※物件により異なる場合がございます。詳しくはお問合せ下さい。



新宿本店

新宿区新宿3-21-4新宿ニュータウンビル1階
TEL: 03-6279-2032

みずべや

水商売のお部屋

あずま通り店

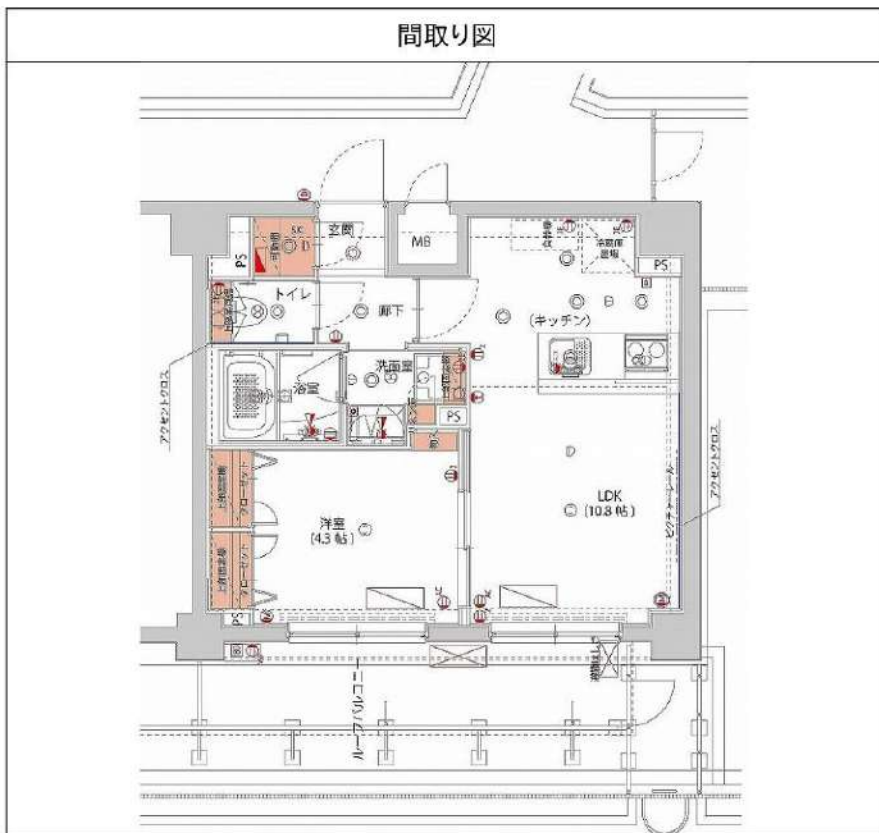
新宿区歌舞伎町1-8-3良川ビル2階
TEL: 03-6205-5732

ハーモニーレジデンス神楽坂ヒルズsecond 509

物件種別	間取り	賃料	管理費等
マンション	1LDK	205,000円	18,000円

【WI-FIインターネット無料!※ファイバーゲート】ペット可 高級分譲賃貸マンション

【WI-FIインターネット無料!※ファイバーゲート】ペット可 高級分譲賃貸マンション



敷金/保証金	205,000円	礼金/権利金	205,000円
敷引/償却金	205,000円	更新料	1.5ヶ月(新賃料)
更新事務手数料			
その他費用			
物件所在地	東京都新宿区山吹町12-16		
交通	東京メトロ有楽町線 江戸川橋駅 徒歩5分 東京メトロ東西線 神楽坂駅 徒歩8分 中央・総武線各停 飯田橋駅 徒歩21分		
間取り詳細	LDK 10.80畳		
構造	鉄筋コンクリート 5階 / 6階建		
面積	37.62㎡	向き	北西
築年月	2019年9月	契約期間	普通借家契約 2年
退去日		入居時期	2024年6月27日
駐車場	駐輪場 バイク置き場		
設備	浴室乾燥, ガス給湯, バストイレ別, CS, 押入, ガスキッチン, 温水洗浄便座, エアコン, エアコン2台, 室内洗濯機置場, シャワー, BS, CATV, モニタ付オートロック, 洗面化粧台, ネット使用料不要, クローゼット, 3口以上コンロ, フローリング, オートバス, トイレ有, ガスコンロ, バス有, 追い焚き風呂, システムキッチン, インターホン, シューズウォークインクローゼット, デザイナーズ, エレベーター, 外壁タイル張り, 宅配BOX		
入居諸条件	ペット可, 事務所不可, 二人入居可		
損害保険	要 22,000円(2年)		
保証会社	必須 保証会社必須~50%(最低保証料5万円)		
備考	■入居中サポート/21450円 ■抗菌代/17600円 ■事務手数料/11000円 ■保証会社必須~50%(最低保証料5万円) ■保険/22000円 ■鍵費用/25300円 ■契約期間(2年普借)※違約金有 ☆AZPの賃料+1万円ですーぱーゼロプラン適用★0 ■ペット飼育時条件有		

※図面と異なる場合は現況を優先となります。

新宿本店

新宿区新宿3-21-4新宿ニュータワービル1階
TEL: 03-6279-2032



みずべや
水商売のお部屋



あずま通り店

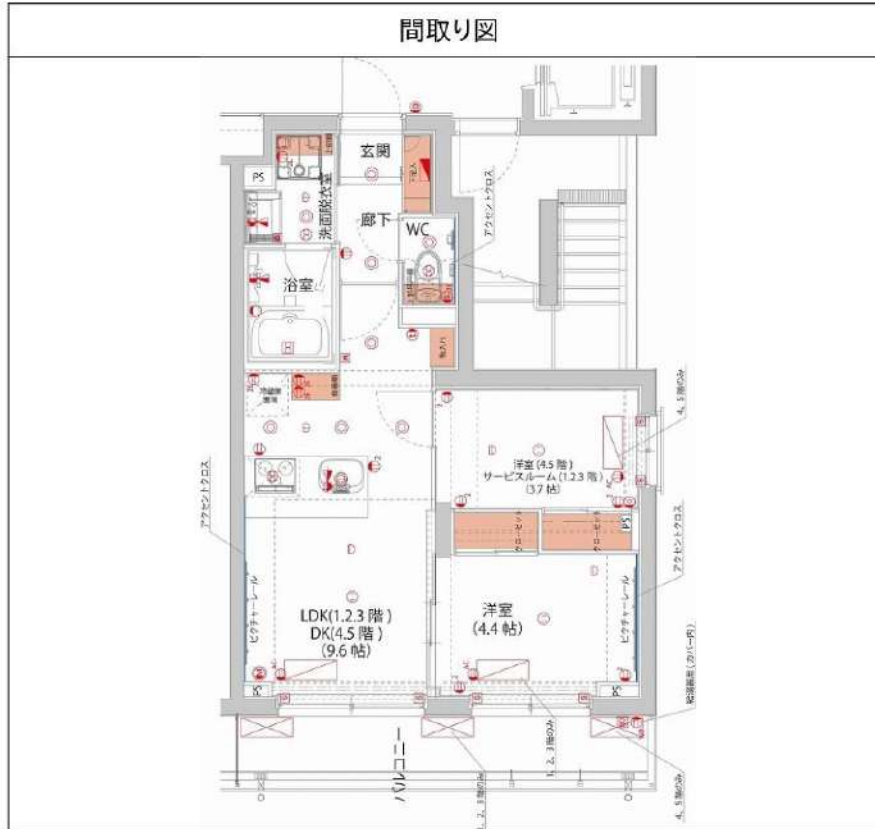
新宿区歌舞伎町1-8-3良川ビル2階
TEL: 03-6205-5732

ハーモニーレジデンス新宿 THE NORTH 101

物件種別	間取り	賃料	管理費等
マンション	1SLDK	216,500円	20,000円

【Wi-Fiインターネット無料!※FGBB】ペット可 高級賃貸マンション

【Wi-Fiインターネット無料!※FGBB】ペット可 高級賃貸マンション



※図面と異なる場合は現況を優先となります。

敷金/保証金	216,500円	礼金/権利金	216,500円
敷引/償却金	216,500円	更新料	1.5ヶ月(新賃料)
更新事務手数料			
その他費用			
物件所在地	東京都新宿区北新宿1丁目23-17		
交通	中央・総武線各停 大久保駅 徒歩6分 山手線 新大久保駅 徒歩11分 山手線 新宿駅 徒歩15分		
間取り詳細	LDK 9.60畳, 納戸 3.70畳		
構造	鉄筋コンクリート 1階 / 5階建		
面積	40.66㎡	向き	南西
築年月	2019年8月	契約期間	普通借家契約 2年
退去日		入居時期	2024年6月30日
駐車場	駐輪場 バイク置き場		
設備	浴室乾燥, ガス給湯, バス・トイレ別, CS, 押入, ガスキッチン, 温水洗浄便座, エアコン, エアコン2台, 室内洗濯機置場, シャワー, BS, CATV, シューズボックス, モニタ付オートロック, 洗面化粧台, ネット使用料不要, クローゼット, 3口以上コンロ, フローリング, トイレ有, ガスコンロ, ユニットバス, ガスコンロ設置済, バス有, 追い風ファン, システムキッチン, インターホン, デザイナーズ, エレベーター, 外壁タイル張り, 宅配BOX		
入居諸条件	ペット可, 事務所不可, 二人入居可		
損害保険	要 22,000円(2年)		
保証会社	必須 保証会社必須~50%(最低保証料5万円)		
備考	■入居中サポート/21450円 ■抗菌代/17600円 ■事務手数料/11000円 ■保証会社必須~50%(最低保証料5万円) ■保険/22000円 ■鍵費用/25300円 ■契約期間(2年普借) ※違約金有 ☆AZPの賃料+1万円でスーパーゼロプラン適用 ★0 ■ペット飼育時条件有		

新宿本店 新宿区新宿3-21-4新宿ニュータウンビル1階
TEL: 03-6279-2032



みずべや
水商売のお部屋



あずま通り店 新宿区歌舞伎町1-8-3良川ビル2階
TEL: 03-6205-5732