

フェニックス新宿7丁目

903号室

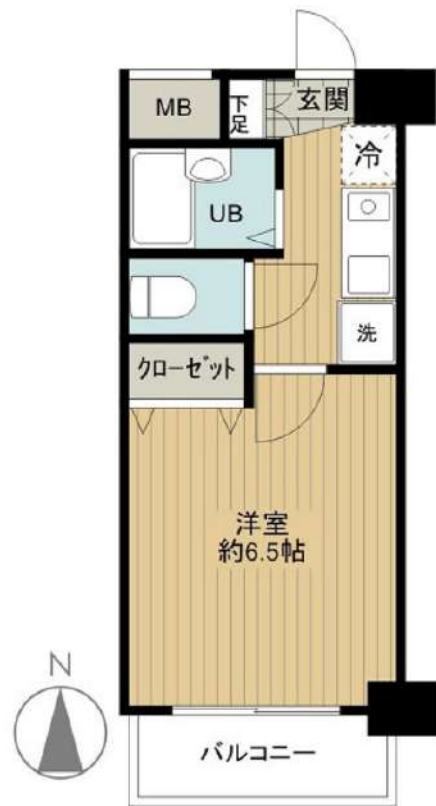
TVモニター付オートロック 宅配ボックス インターネット対応 CATV導入 エレベーター

◆ 内見予約は『スマート内覧』◆

【外観】



【間取り図】



※図面と現状が異なる場合は現状優先となります。

賃料	80,000円		
管理費等	8,000円	間取り	1K
敷金	1ヶ月	礼金	1ヶ月
償却金	無	保証金	無
物件種別	マンション		
建物所在地	東京都新宿区新宿7丁目12-3		
交通	都営大江戸線 東新宿 徒歩5分 東京メトロ副都心線 東新宿 徒歩5分		
間取詳細	洋室(6.5畳)		
構造・規模	鉄骨鉄筋コンクリート 10階建 9階		
専有面積	20.56㎡	向き	南
築年月	1998年11月25日	契約期間	2年
入居時期	2024年5月下旬	更新料	1ヶ月(新賃料)
設備	1口ガス バス・トイレ別 エアコン フローリング 室内洗濯機置場		
その他費用	[一時金] 鍵交換費用(税込) : 27,500円 [月次費用] 家財保険+付帯サービス(税込) : 1,735円 [備考] ■ 契約時: 当月分+翌月分の賃料・管理費をお支払い頂きます ■ 解約時: ルームクリーニング費用及び借主負担分の原状回復費用をお支払い頂きます		
保証会社	必須 トーシンライフ、オリコフォレントインシュア、全保連/保証料: 初回=賃料等×50%、月額=賃料等×1%		
備考	■ 民泊利用不可 ■ 自転車: 月額300円 バイク: 月額2,000円 ※要空き確認・2年分一括払い ■ 部屋タイプ: C ■ 外国籍相談可(申込条件: 在留カード必須、日本語読み書き出来る方、連帯保証人必須: 日本人又は永住者) ■ 大手法人保証会社未加入時: 敷金・礼金を各1ヶ月追加 ※内装は入居までに変更となる場合がございます		

情報更新日 2024年4月12日

新宿本店

新宿区新宿3-21-4新宿ニューワールドビル1階  
TEL: 03-6279-2032



みずあべや  
水商売のお部屋



あずま通り店

新宿区歌舞伎町1-8-3良川ビル2階  
TEL: 03-6205-5732

# プレール・ドゥーク西新宿 II

## 301号室

1K

84,000円

管理費 12,000円

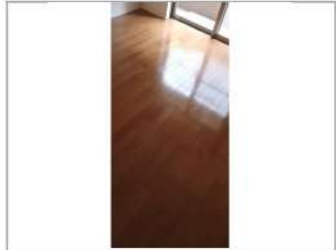
礼金 1ヶ月

敷金 なし

都営大江戸線「西新宿五丁目」徒歩4分

都営大江戸線「中野坂上」徒歩10分

都営大江戸線「都庁前」徒歩12分



**特選物件**

**敷金0**

**Special values**

所在	東京都新宿区西新宿5丁目18-20		
間取詳細	洋室7.3畳		
構造・階建	RC 3階 / 5階建		
専有面積	22.33㎡	物件種別	マンション
築年月	2005年1月11日	開口向き	西
入居時期	2024年6月下旬	更新料	1ヶ月(新賃料)
損保	要 20,000円 2年	連帯保証人	不要
契約期間	普通借家2年		
保証会社	(ジェイリース株式会社) 保証料(初回契約時)50%、保証料(月額)1%、外国籍の方ジェイリースのみ(初回保証料100%・月額保証料1%)		
駐車場	無	駐輪場	有/30台
入居諸条件	外国人可、分譲タイプ、学生歓迎、ルームシェア不可		
その他費用	アクト安心ライフ24(2年毎更新必須)16,500円(入居時)、除菌消臭代11,000円(入居時)、契約事務手数料11,000円(入居時)、鍵交換代/1シリンダーにつき33,000円(入居時)		
周辺施設	ファミリーマート西新宿五丁目店まで297m、セブンイレブン西新宿五丁目中央店まで343m、マルエツプチ西新宿六丁目店まで474m、ドラッグセイムス西新宿6		
設備	都市ガス、宅配ボックス、浴室乾燥機、バストイレ別、エレベーター1基、室内洗濯機置き場、エアコン付き、システムキッチン、TVモニター付インターホン、オートロック、駐輪場、分譲タイプ、光ファイバー、外観タイル張り、24H換気システム、BS、CS、バルコニー、クローゼット		
備考	解約予告:2ヶ月前、CATV有、1年未満短期解約違約金有(賃料+管理費の1ヶ月分)更新事務手数料有(個人名義:20,000円+消費税/法人名義0.5ヶ月+消費税)、退去前先行契約、エンド向掲載可		

※最新の空室・申込状況はイタンジにてご確認ください

※掲載情報と現状が異なる場合は現状が優先となります

**新宿本店** 新宿区新宿3-21-4新宿ニュータワービル1階  
TEL: 03-6279-2032



**みずべや**  
水商売のお部屋



**あずま通り店** 新宿区歌舞伎町1-8-3良川ビル2階  
TEL: 03-6205-5732



# B City 高田馬場 alivie

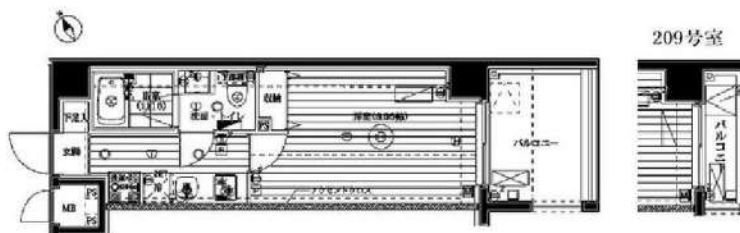
号室	賃料
209	90,000円

## 分譲賃貸マンション



写真はイメージです  
インターネットに関しては建物管理会社へ確認ください  
※ペット飼育不可  
※民泊利用禁止

- 保証会社加入必須
- I、新日本信用保証
    - ①初回賃料総額40% (年額1万円)
    - ②初回賃料総額80% (年額無)
    - ③学生プラン初回3万円4年間年額無 (5年目~年額1万円)※要学生証コピー  
口座振替手数料216円(税込)/月
  - II、クレディセゾン
    - ①初回賃料総額40% (年額1万円更新)  
※賃料(管理費込)が15万円以上年額1.4万円
    - ②学生プラン初回1.5万円年額1万円※要学生証コピー



図面が現状と異なる場合は現状優先とします。  
更新料:新賃料の1ヶ月分

管理費	15,000円		
敷金	0ヶ月	礼金	1ヶ月
所在地	東京都新宿区 高田馬場3丁目45-11		
交通	西武新宿線 下落合 徒歩3分 JR山手線 高田馬場 徒歩10分 東京メトロ東西線 高田馬場 徒歩10分		
構造	鉄筋コンクリート(RC造) 6階建		
専有面積	25.52㎡	開口部方位	南東
総戸数	51戸	間取り	1K
築年月	2013/09	契約期間	2年
入居日	相談 05/31退去(入居中)		
設備等	都市ガス, 公共下水, 宅配BOX, バス・トイレ別, 浴室乾燥機, 室内洗濯機置き場, 角部屋, ガスコンロ, コンロ2口, バルコニー, エレベーター, エアコン, 独立洗面台, 防犯カメラ, 温水洗浄便座, モニタ付オートロック, インターネット接続可		
備考	※365日以内の解約の場合、短期解約違約金 賃料(管理費込) 1ヶ月分 ※更新事務手数料: 新賃料の0.5ヶ月分 ※ルームクリーニング代(退去時支払): 48,400円(税込) FAST ASSIST24/月額: 850円(税込) 室内除菌消臭代: 5,500円(税込) 鍵交換料: 30,800円(税込) 保険料: 20,000円 2年 解約予告: 1ヶ月前		

新宿本店

新宿区新宿3-21-4新宿ニューターワビル1階  
TEL: 03-6279-2032



みずべや  
水商売のお部屋



あずま通り店

新宿区歌舞伎町1-8-3良川ビル2階  
TEL: 03-6205-5732

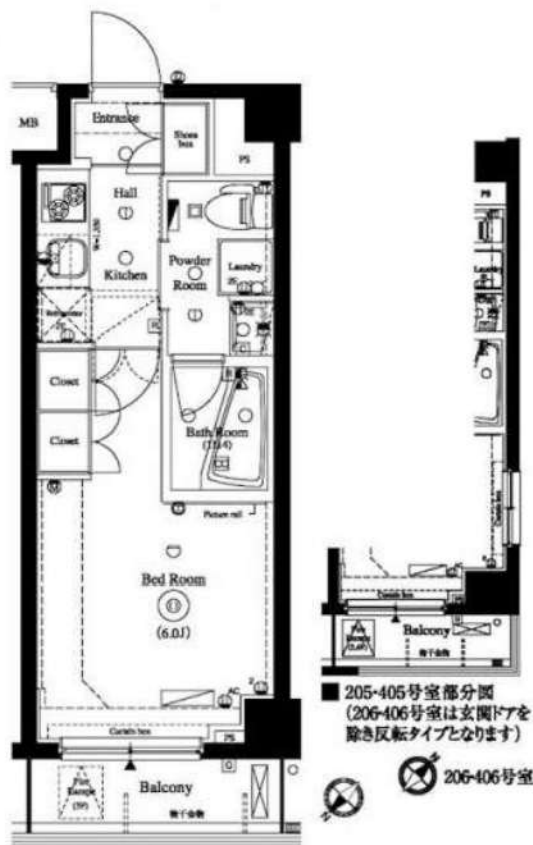
# AXAS西新宿アジュールコート

406号室

都営大江戸線「西新宿五丁目」徒歩2分

- ☆ペット相談可能!(敷金1ヶ月償却)
- ☆角部屋

- ☆バス・トイレ別!
- ☆独立洗面台あり!



※図面は103-203-303-403号室のもので、  
104-204-304-404号室は玄関ドアを除き左右反転タイプとなります。

間取り	1K
賃料	97,000円
管理費	10,000円
敷金 礼金	礼金 1ヶ月・敷金 なし

所在	東京都渋谷区本町3丁目13-8		
間取詳細	洋室6畳		
構造・階建	RC造 4階 / 7階建		
専有面積	21.75㎡	物件種別	マンション
築年月	2014年4月	開口向き	南東
入居時期	2024年6月上旬	更新料	1.55ヶ月(新賃料)
損保	要 20,000円 2年	連帯保証人	保証人要+保証会社必要
契約期間	普通借家2年		
保証会社	(東京アパ-トメント保証) 保証料(初回契約時)50%、保証料(月額)1%、月額プラン(月額 賃料総額の3%)/初回・年間保証料なしも選択可		
駐車場	空無		
入居諸条件	ペット相談		
その他費用	契約事務手数料 11,000円(入居時)、鍵交換代 27,500円(入居時)、消臭除菌代 8,800円(入居時)、ティーズサポート24(1年間)8,800円(年額)		
周辺施設			
設備	浴室乾燥機、室内洗濯機置き場、バストイレ別、TVモニター付インターホン、コンロ2口、エアコン付き、フローリング、24H換気システム、システムキッチン、エアコン、角部屋、オートロック、防犯カメラ、エレベーター		
備考	解約通知:2ヶ月前、空き予定の物件は先行契約、退去時クリーニング費用:借主負担 駐車場・駐輪場・バイク置き場 空き状況・金額等は下記へご確認ください。建物管理会社:(株)アセットコミュニティ TEL:03-5322-3366		

新宿本店 新宿区新宿3-21-4新宿ニューターワビル1階  
TEL:03-6279-2032



みずいばや  
水商売のお部屋



あずま通り店 新宿区歌舞伎町1-8-3良川ビル2階  
TEL:03-6205-5732

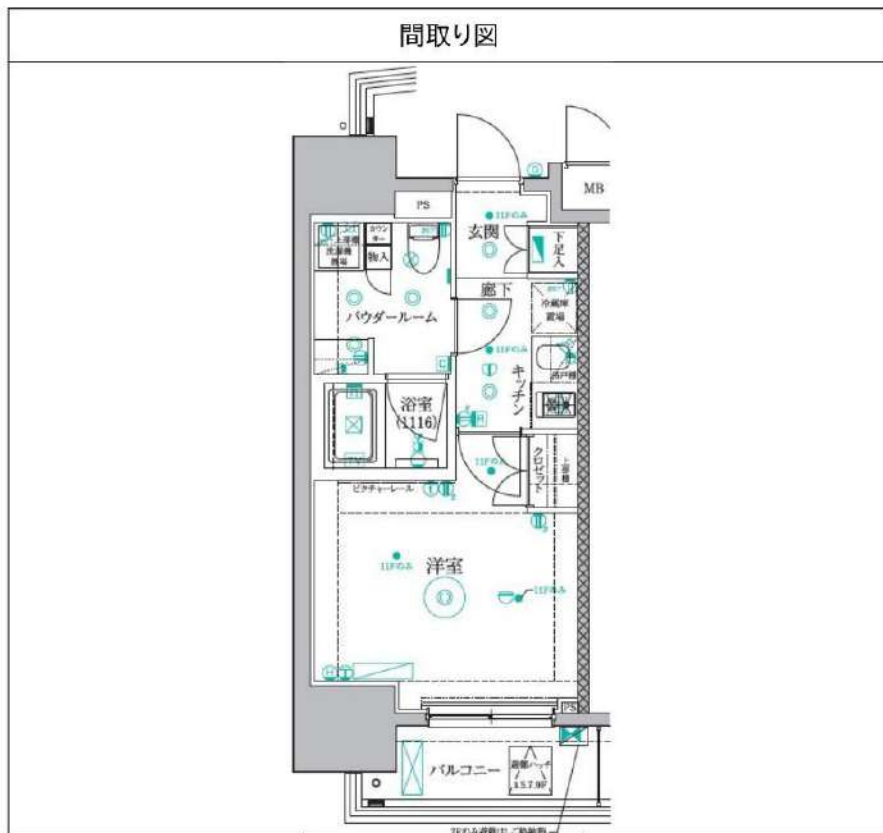


# セジョリ西早稲田 304

物件種別	間取り	賃料	管理費等
マンション	1K	100,000円	10,000円

## セキュリティも室内設備も充実 ペット可 高級分譲賃貸マンション

セキュリティも室内設備も充実 ペット可 高級分譲賃貸マンション



敷金/保証金	100,000円	礼金/権利金	100,000円
敷引/償却金	0円	更新料	1.5ヶ月(新賃料)
更新事務手数料			
その他費用			
物件所在地	東京都新宿区西早稲田3丁目29-1		
交通	東京メトロ副都心線 西早稲田駅 徒歩4分 東京メトロ東西線 高田馬場駅 徒歩5分 山手線 高田馬場駅 徒歩8分		
間取り詳細			
構造	鉄筋コンクリート 3階 / 12階建		
面積	25.55㎡	向き	南
築年月	2014年1月	契約期間	普通借家契約 2年
退去日		入居時期	2024年6月15日
駐車場	駐輪場 バイク置き場		
設備	浴室乾燥, ガス給湯, バス・トイレ別, CS, シャワー, 2口コンロ, ガスキッチン, 温水洗浄便座, エアコン, 室内洗濯機置場, 押入, BS, モニタ付オートロック, シューズボックス, クローゼット, フローリング, トイレ有, TV付浴室, ガスコンロ, ユニットバス, バス有, システムキッチン, 洗面化粧台, TVインターホン, デザイナーズ, エレベーター, 外壁タイル張り, 宅配BOX		
入居諸条件	ペット可, 事務所不可, 二人入居不可		
損害保険	要 23,000円(2年)		
保証会社	可 保証会社必須/～50%		
備考	■更新料/新賃料の1.50ヶ月 ■保証会社必須/～50% ■鍵費用/22000円 ■保険/23000円 ■更新事務手数料/11000円 ■ペット飼育時条件有 ■特約事項あり		

※図面と異なる場合は現況を優先となります。

新宿本店 新宿区新宿3-21-4新宿ニュータワービル1階  
TEL: 03-6279-2032



みずばや  
水商売のお部屋



あずま通り店 新宿区歌舞伎町1-8-3良川ビル2階  
TEL: 03-6205-5732

ZOOM新宿西落合

605号室

TVモニター付オートロック 宅配ボックス インターネット無料 Wi-Fi完備 CATV導入 エレベーター  
 【スマートロック】【顔認証】【ペット可】【二人入居可】【デザイナーズマンション】◆内見予約は『スマート内覧』◆

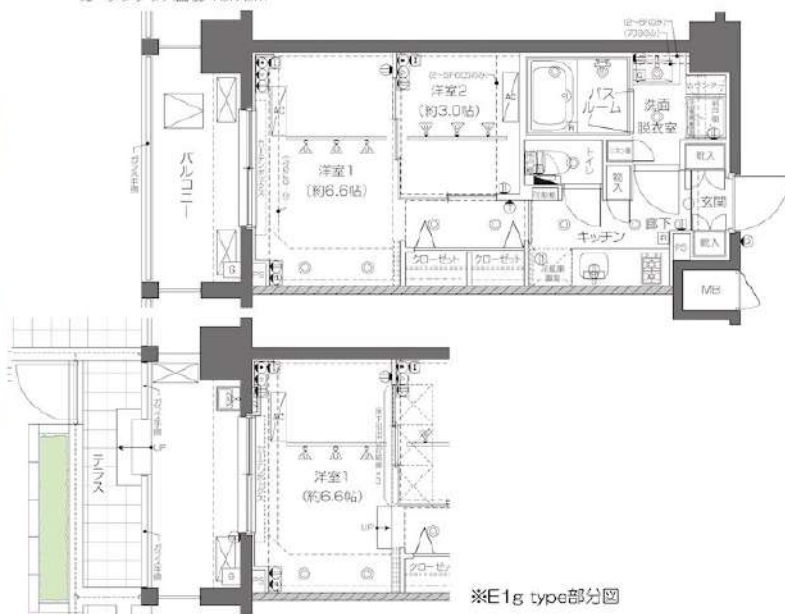
【外観】

【間取り図】



E1・E1g・E4<sub>type</sub>

専有面積/30.42㎡  
 バルコニー面積/8.24㎡  
 ガーデンテラス面積/10.72㎡



※E1g type部分図

※図面と現状が異なる場合は現状優先となります。

賃料	121,000円		
管理費等	8,000円	間取り	2K
敷金	1ヶ月	礼金	1ヶ月
償却金	-	保証金	-
物件種別	マンション		
建物所在地	東京都新宿区西落合 1丁目27-10		
交通	都営大江戸線 落合南長崎 徒歩6分		
間取詳細	洋室(6.6畳) 洋室(3畳)		
構造・規模	鉄筋コンクリート 7階建 6階		
専有面積	30.42㎡	向き	西
築年月	2019年12月4日	契約期間	2年
入居時期	相談	更新料	1ヶ月(新賃料)
設備	2口ガス 独立洗面台 脱衣室 浴室換気乾燥機 追焚 温水洗浄便座 フローリング 室内洗濯機置場		
その他費用	[一時金] 鍵交換費用(税込): 33,000円 [月次費用] 家財保険+付帯サービス(税込): 1,835円 [備考] ■ 契約時: 当月分+翌月分の賃料・管理費をお支払い頂きます ■ ペット飼育時: 敷金1ヶ月追加(別途飼育細則参照・要申請書) ■ 解約時: ルームクリーニング費用及び借主負担分の原状回復費用をお支払い頂きます		
保証会社	必須 トーシンライフ、オリコフォレントインシュア、全保連/保証料: 初回=賃料等×50%、月額=賃料等×1%		
備考	■ 民泊利用不可 ■ 自転車: 月額500円 バイク: 月額2,000円 (契約時2年間一括払い※台数要確認) ■ 部屋タイプ: E4 ■ 外国籍相談可(申込条件: 在留カード必須、日本語読み書き出来る方、連帯保証人必須: 日本人又は永住者) ■ 大手法人保証会社未加入時: 敷金・礼金を各1ヶ月追加		

情報更新日 2024年4月13日

新宿本店 新宿区新宿3-21-4新宿ニュータワービル1階  
 TEL: 03-6279-2032



みずべや  
 水商売のお部屋



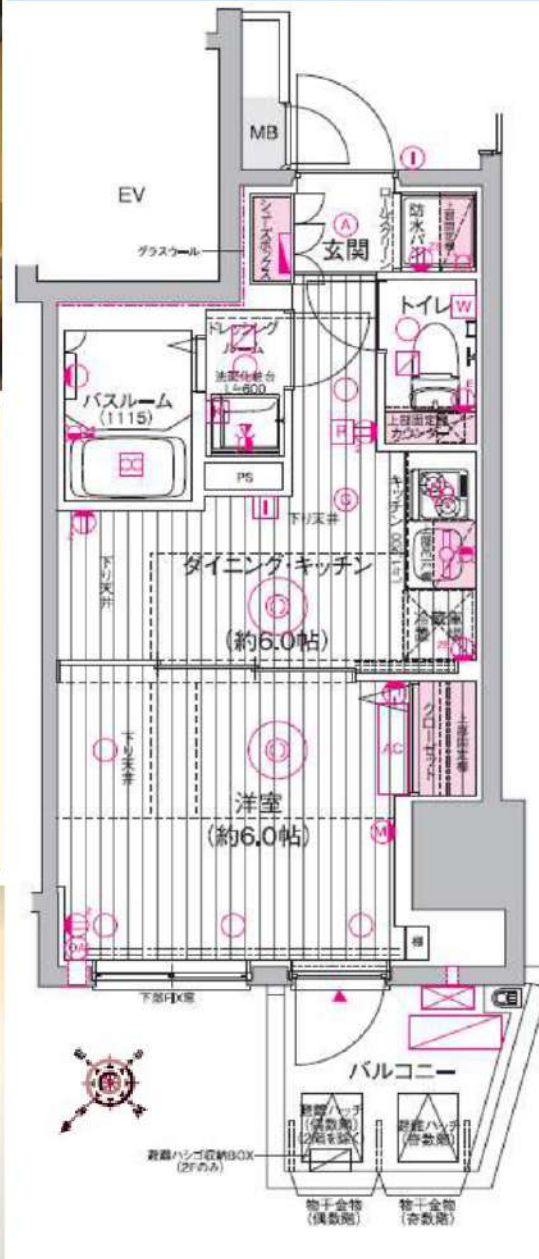
あずま通り店 新宿区歌舞伎町1-8-3良川ビル2階  
 TEL: 03-6205-5732



Gallery・Map/物件写真・地図



Room Plan/図面



※但し、現況を優先します。

★無料Wi-Fi ※入居後無料の設置工事が必要

種別	分譲デザイナーズマンション
物件	エステムプラザ市谷外濠公園 905
<b>賃料 121,300円</b>	
共益費:15,300円 専有:25.63㎡	
敷金:1ヶ月分 礼金:1ヶ月分	
住所	新宿区市谷本村町2-6
交通	▼「市ヶ谷」駅徒歩4分 【東京メトロ南北線・JR総武線】 ▼「四ツ谷」駅徒歩6分 【JR総武線・東京メトロ丸の内線/南北線】
建物	鉄筋コンクリート造・地上14階建総戸数65戸
駐車	自営車61台(無料)
更新料は、新賃料の1ヶ月分。保証会社加入必須。	
契約時事務手数料1万円必要	
解約2ヶ月前予告、解約月家賃月割り	
エステム安心クラブ入会金5千円(税別・契約時)	
エステム安心クラブ月額800円(税別)	
竣工	平成26年11月
契約期間	2年
火災保険	18,000円(2年契約)
ペット飼育時	・登録料5,000円 ・消毒代2万円(税別/退去時) ・室内クリーニング代先払い(契約時)
・室内クリーニング代:62,500円(税別) 一退去時に敷金から相殺とする	
・鍵交換代3,5万円(税別)契約時に先払い	
エアコンクリーニング代12,000円(税別/退去)	
退去時期:	5月末日退去予定
入居時期:	相談(※退去日次第)
※1年未満の解約は賃料・共益費の2ヶ月分、2年末満の解約は賃料・共益費の1ヶ月分を違約金として賃主に支払うものとする。	
☆コンビニまで徒歩1分☆スーパーまで徒歩4分	
☆ゴルフレッスンスクール近隣2件有	
☆ドラッグストア(くすりの福太郎)まで徒歩8分	
☆24時間ジム(joy fit)まで徒歩7分	
★独立洗面台有★防犯カメラ7台★民泊禁止	
★ディンプルキー採用★独立洗面化粧台★2人入居可	
★室内洗濯機置場★宅配ボックス有★ウォシュレット	
★24時間浴室暖房・乾燥・換気システム★ダブルロック	
★2口ガスコンロ★24時間CSPセントラル警備保障対応	
★事務所可★フレッツ光★TVモニター付インターフォン	
エアコン、電気・都市ガス、上下水道、オートロック、バストイレ別	

新宿本店 新宿区新宿3-21-4新宿ニュータウンビル1階  
TEL: 03-6279-2032



みずびや  
水商売のお部屋



あすま通り店 新宿区歌舞伎町1-8-3丸川ビル2階  
TEL: 03-6205-5732



# セジヨリ新宿西落合

高級分譲賃貸マンション



人気の  
1LDK



ネット・wi-fi  
無料



追い焚き

独立洗面台

名称：セジヨリ新宿西落合  
所在地：東京都新宿区西落合4丁目24番5号  
構造：鉄筋コンクリート造地上10階建  
竣工：2021年1月  
交通：西武池袋線『東長崎』駅徒歩8分  
都営大江戸線『新江古田』駅徒歩9分  
賃貸条件：敷金0ヶ月/礼金1ヶ月  
更新料 新賃料の1ヶ月分  
文書事務手数料 5,500円(税込)  
振替事務手数料 330円/月(税込)  
鍵交換費 27,500円(税込)  
ステージ安心サポート24 19,800円(税込)  
火災保険：20,000円(自己加入可※条件有)  
■その他 / 保証会社加入のこと  
①エボスRoomiD②ルームバンクインシュア  
保証人不要プランご相談可能  
初回保証料：毎月支払額の50%  
月額保証料 700円  
※保証会社利用しない場合は、敷金2ヶ月

～設備概要～

- \*TVモニター付オートロック
- \*グリル付3口ガスシステムキッチン
- \*追焚
- \*CATV (J:COM)
- \*室内洗濯防水パン
- \*独立洗面台
- \*駐輪場 6,000円/年
- \*駐車場 25,000円/月  
→空き・申込方法は要確認
- \*エアコン2基
- \*ウォシュレット
- \*BS/CSアンテナ
- \*浴室換気暖房乾燥機
- \*宅配BOX・メールBOX
- \*インターネット (Wi-Fi) 無料  
→eブロードコミュニケーション
- \*敷地内ごみ置き場
- \*エレベーター

**\*ペット飼育可能\***  
※猫・犬いずれか1匹  
飼育時は敷金プラス1ヶ月

★ライフラインに関して★※申込自由※  
★電気含むその他ライフライン→ライフライン取次業者からご案内  
事前にご案内をお願いします！※対象物件あり



【募集賃料】

号室	賃料	専有面積	間取り	現況
901	140,000円	41.08㎡	1LDK	4/17空予定
管理費 15,000円				

3口コンロ



※初期費用のお支払いにクレジットカード決済をご利用可  
※法人様契約の際の諸条件は別途お問い合わせください  
※退去時、貸主の指定業者による室内のクリーニング費用(60,500円・税込)エアコン内部洗浄(14,300円・税込/台)は借主様負担となります。

図面と現況が異なる場合は、現況優先と致します



丸ノ内線四谷三丁目駅 徒歩3分 都営新宿線曙橋駅 徒歩9分  
 総武線信濃町駅 徒歩14分

FR :

ミッドタウンコンド四谷  
 702

東京都新宿区四谷 4丁目2-1

構造 鉄筋コンクリート16階建

面積 55.07㎡

竣工 2015年1月

間取り 2LDK



退去予定日：  
 方角：南



※物件前面マンションの為、日照ゼロ

**セールスポイント**

ミッドタウンコンド四谷の詳しい情報。収納はクロゼット・シューズボックスなどが備え付けられているので、衣類や日用品の収納に重宝します。セキュリティ面は、オートロック・TVインターホンなどを備え付けているので安心して暮らせます。こちらはマンションタイプになります。新しい土地で新しい生活を。魅力的なお部屋を新宿区エリアの丸ノ内線四谷三丁目近で探しましょう。きっと素敵なお部屋が見つかります。

**備考**

収納はウォークインクロゼット・シューズボックスなど豊富なので、広々と空間を利用することも可能です。室内設備は浴室乾燥機・洗面所独立などが揃っており、とても充実しています。

※図面と現況が異なる場合は現況優先になります。



**▼賃貸借条件**

賃料	240,000円
共益費	20,000円
契約期間	2年
更新料	新賃料の1ヶ月
▼その他条件	
ペット	相談
法人	可
外国籍	留学生(語学/専/短) 敷金+1.5 社会人・大学生 敷金+1

※法人(保証会社不可):敷金+2ヶ月/礼金+2ヶ月  
 ※水・風可:敷金+1ヶ月  
 ※ペット:小型犬+1ヶ月/猫+1.5ヶ月(償却)  
 ※不動産業者入居不可(連保も不可)  
 ※民泊転貸禁止  
 ※先行申込可・先行契約不可

**▼初期費用**

敷金	1ヶ月
礼金	1ヶ月
保証:イオースカート	緊急連絡先40%
保証:ルームバンク 口振手数料¥330	緊急連絡先40%
保証:GTN	GTN 外国籍の方エポスグローバルプラン 総額家賃の100% +月次費用 総額家賃の2%
その他月額費用	リビングアシスト総合保険 1,100円
室内清掃費用	
鍵交換代	33,000円
その他初期費用	書類作成代 11,000円
入居時期	予定2024年6月上旬

新宿本店 新宿区新宿3-21-4新宿ニュータワービル1階  
 TEL: 03-6279-2032



みずべや  
 水商売のお部屋



あずま通り店 新宿区歌舞伎町1-8-3良川ビル2階  
 TEL: 03-6205-5732