

ルール中野沼袋 507

物件種別	間取り	賃料	管理費等
マンション	1K	70,000円	12,000円

敷金/保証金	0円	礼金/権利金	70,000円
敷引/償却金		更新料	1ヶ月(新賃料)
更新事務手数料			
その他費用	[一時金] 鍵交換費用: 16,500円, TFDclub: 17,000円, ルームクリーニング費用(退去時): 55,000円		
物件所在地	東京都中野区沼袋4丁目36-9		
交通	西武新宿線 沼袋駅 徒歩8分		
間取り詳細	5階: 洋室 6.00畳, K 2.00畳		
構造	鉄筋コンクリート 5階 / 9階建		
面積	20.25㎡	向き	南東
築年月	2006年3月下旬	契約期間	普通借家契約 2年
退去日		入居時期	2024年4月上旬
駐車場	無 駐輪場		
設備	24時間換気システム, 2口コンロ, BS, CS, TVインターホン, エアコン, ガスコンロ設置済, ガス給湯, クローゼット, システムキッチン, シャワー, トイレ有, バス・トイレ別, バス有, フローリング, ユニットバス, 温水洗浄便座, 室内洗濯機置場, 照明付き, 浴室乾燥, 24時間ゴミ出し可, エレベーター, 宅配BOX, 敷地内ゴミ置き場		
入居諸条件			
損害保険	要 全管協少額短期保険株式会社 18,000円 (2年)		
保証会社	必須 初回保証料30%(家賃+共益費) 年間保証料10000円 ※学生初回保証料9000円		
備考	タイル貼分譲賃貸 浴室換気乾燥機 TVモニター付インターホン バス・トイレ別 2口ガスシステムキッチン 宅配BOX		

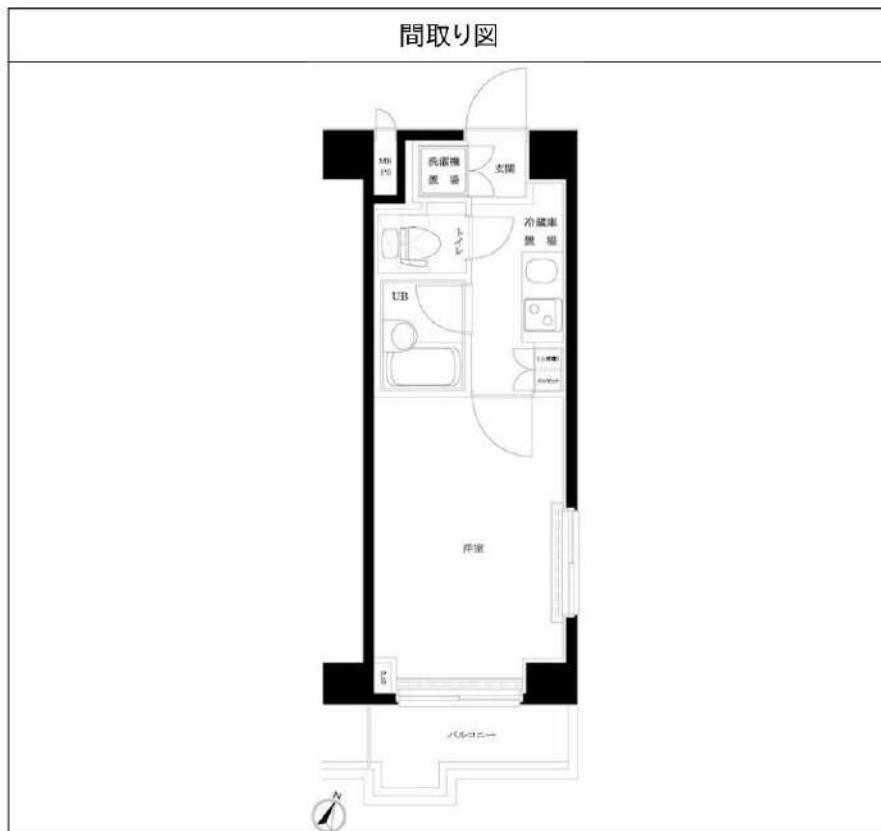
24時間緊急通報システム, 2F以上, 2面採光, オートロック, デンプルキー, モニタ付オートロック, 角住戸, 上階無し, 外壁タイル張り, 分譲タイプ, 防犯カメラ

外観



その他





※図面と異なる場合は現況を優先となります。

新宿本店 新宿区新宿3-21-4新宿ニューターワビル1階
TEL: 03-6279-2032



みずべや
水商売のお部屋

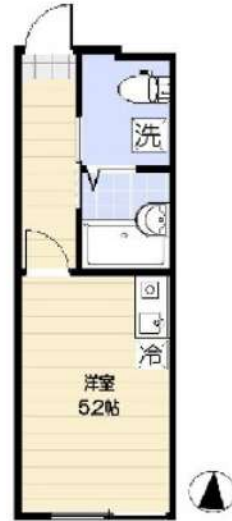


あずま通り店 新宿区歌舞伎町1-8-3良川ビル2階
TEL: 03-6205-5732

複数路線利用可能な好立地♪
通勤 通学に便利★

Art Avenue オススメポイント!!

ビッグターミナル駅「新宿駅」まで電車で1駅★各方面へのアクセス良好です♪入居日から使えるインターネット無料★最大通信速度1Gbps♪嬉しいバストイレ別・室内洗濯機置場あり!安心のオートロック・カラーモニター付きインターホン完備★雨の日や花粉の時期に嬉しい浴室乾燥機付き♪セブンイレブンまで徒歩5分(350m)♪スーパー「オーケー」まで徒歩7分(550m)でお買い物に便利です★



● 敷金なし物件で図面記載以外の保証会社を利用される場合、敷金1か月が追加になる場合がございます。 ● 広告期間 2024年05月未迄
● 図面と現況が異なる場合は現況優先となります。写真は同物件・別部屋の場合がございます。● 消費税相当分は変動するものとします。
● 図面記載の寸法は目安です。現況優先となりますので、必ずご自身で採寸をお願いたします。● 洗濯パンの寸法は外寸です。
● カーテンレールの高さは固定ランナーの下から床までの高さマイナス1cm 幅は可動の固定ランナー間を計測しています。

アイコー代々木 104

アイコー303*

京王線 初台駅 徒歩8分
小田急小田原線 参宮橋駅 徒歩13分
東京メトロ千代田線 代々木上原駅 徒歩15分

〒151-0061 東京都 渋谷区初台2-23-15

入居時期 2024年4月下旬

賃料	77,000円	共益費	3,000円
敷金	--	礼金	--
● 契約形態:普通借家		● 契約期間 2年	
● 解約予告:1ヶ月前通知		● 敷金償却:	
● 再契約料:新賃料の1ヶ月分		● 再契約事務手数料:	
建物概要			
● 構造 木造3階建て(所屬階1階)		● 総戸数 9戸	
● 完成 2021年10月		● 間取/専有面積 1R / 16.21㎡	
設備			
メーキングス有 ダイヤル式 / バストイレ別 / エアコン台数1 / コロムビア1口 設置済み / 洗濯機置場室内 / 照明台数1 / ミキサー / 浴室乾燥機 / 洗浄便座 / 暖房便座 / 洗面台 / フローリング / TVモニター付ドアインターホンカラー / オートロック / デイブッキー / タブレットロッカー / ガス都市 / 敷地内ごみ置き場 / 宅配ボックス / インターネット接続可無料 レジデンスネットインターネット最大通信速度1Gbps・埋め込み式 Wi-Fi / 駐輪場あり敷地内建物全体で7台まで*満車			
諸費用			
Art Club [月額] 1,320円 鍵交換代 33,000円 諸経費 1,100円			
その他条件			
● 保証会社加入必須 全保運* 契約時月額賃料の50%(最低保証料20,000円)/1年毎に12,000円 ● Art Club 家財保険 24時間サービス・24時間サービス・24時間サービス ● 諸経費 書類作成 郵送料金 ● 契約開始後2年未満解約の場合運約金1ヶ月(賃料+共益費)有 ● 退去時クリーニング費用32,500円(税別) ● 退去時エアコン洗浄費用1台10,000円(税別) ● 設備 欄取詳細は空き次第確認します。			

新宿本店 新宿区新宿3-21-4新宿ニューワークビル1階
TEL: 03-6279-2032



みずべや
水商売のお部屋



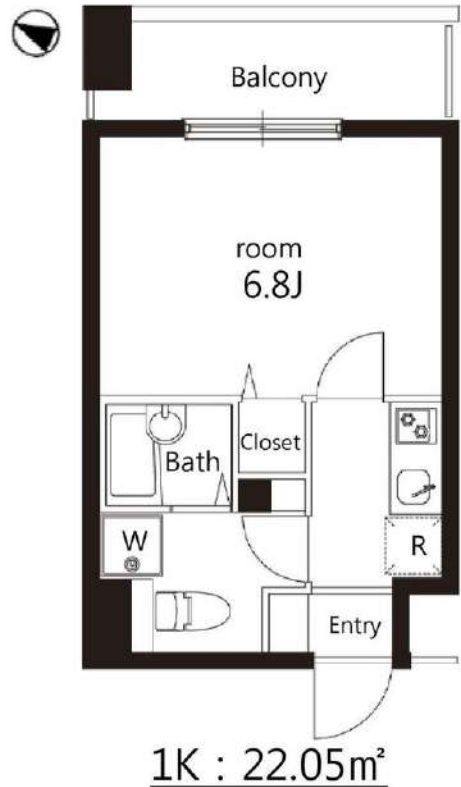
あずま通り店 新宿区歌舞伎町1-8-3良川ビル2階
TEL: 03-6205-5732

[賃貸マンション]
K O K O R O
1 K



※904号室の写真です

アクセス
 JR山手線 **新宿** 駅 徒歩 **11**分 JR山手線 **新大久保** 駅 徒歩 **6**分 JR総武線 **大久保** 駅 徒歩 **3**分



※図面と現物が異なる場合は現物優先となります

賃料等
 504号室 賃料 **90,000**円 ●敷金1ヶ月 ●礼金1ヶ月 ●共益費8,000円 即入居可

設備
 ◆オートロック ◆エレベーター ◆宅配BOX ◆BS/CSアンテナ ◆インターネット光対応(別途契約要) ◆駐輪場 ◆エアコン
 ◆フローリング ◆TVモニターホン ◆システムキッチン(2口ガスコンロ) ◆バルコニー ◆BT別 ◆室内洗濯機置場

物件概要・備考
 ●所在地/〒169-0074 東京都新宿区北新宿1-8-20 ●構造規模/鉄筋コンクリート造 地上12階建/地下1階 ●竣工/2008年1月
 ●契約期間/2年間(更新可) ●家財保険料/18,000円 ●更新料/新賃料1ヵ月分 ●駐輪場 無料 ●鍵交換代:27,500円(税込)
 ●保証会社必須:クレディセゾン(初回:賃料等合計額40%)、その他エポスカード、エルズサポート、GTN使用可
 ※短期解約(6ヶ月以内)違約金あり。※退去時にクリーニング費用をご負担頂きます。※引越し業者指定:サカイ引越センター

新宿本店 新宿区新宿3-21-4新宿ニューターワビル1階 TEL:03-6279-2032

みずべや 水商売のお部屋

あずま通り店 新宿区歌舞伎町1-8-3良川ビル2階 TEL:03-6205-5732

リヴェンティ西早稲田

分譲賃貸マンション

【交通】

都電荒川線『面影橋』駅 徒歩4分/東京外副都心線『西早稲田』駅 徒歩8分

東京外東西線『高田馬場』駅 徒歩10分/都電荒川線『早稲田』駅 徒歩10分

*物件概要

- 所在地 東京都新宿区西早稲田3-30-30
- 構造 鉄筋コンクリート造 地上 6階建
- 竣工 2014年 6月 ■ 総戸数 50戸

*賃貸条件

- 敷金 0ヶ月 礼金 1ヶ月
- 契約期間 2年 ■ 更新料 1.5ヶ月分
- 契約事務手数料 5,500円(税込) ■ 更新事務手数料 5,500円(税込)
- 1年未満解約 違約金として賃料+管理費 1ヶ月分
- 保証会社 にじいろライフ *必須加入
保証委託料 【初回】賃料+管理費の80%
【月次保証料】(賃料+管理費)×1%/月 ※1,000円未満は一律1,000円/月
年更新無 決済サービス手数料 550円(税込)/月
- にじいろサポート24(火災保険付き) 月額 2,200円(税込)

*設備概要

エアコン・システムキッチン(2口)・モニター付きインターフォン
浴室乾燥機・洗浄機能付き便座・室内洗濯機置き場・独立洗面台
敷地内ゴミ置き場・宅配ボックス・オートロック・防犯カメラ
インターネット:BBM-NET(0120-276-210)

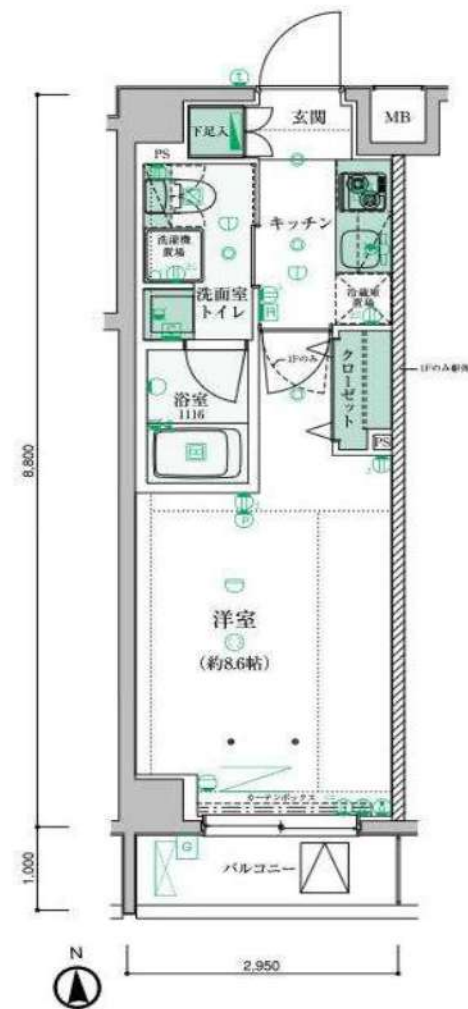
*備考欄

- 当社指定引越し業者(必須利用)
- 鍵交換費用 33,000円(税込)
- 賃料発生日 解約日または申込日より2週間以内
- 退去時クリーニング費用 賃料1ヶ月+消費税 *初期費用含まない
- 室内抗菌消毒費用 16,500円(税込) ■ 解約予告 2ヶ月前
- ペット飼育可(小型犬・猫 どちらか1匹のみ) 礼金1ヶ月追加
- 図面と現況が異なる場合は、現況を優先する。

*建物共有部のお問合せ先 駐輪場等の空き状況等

- 株式会社リヴェビルディング(03-6434-0673)

号室	賃料	管理費	間取り	m ²	現況
309	96,000円	10,000円	1K	25.96	空室



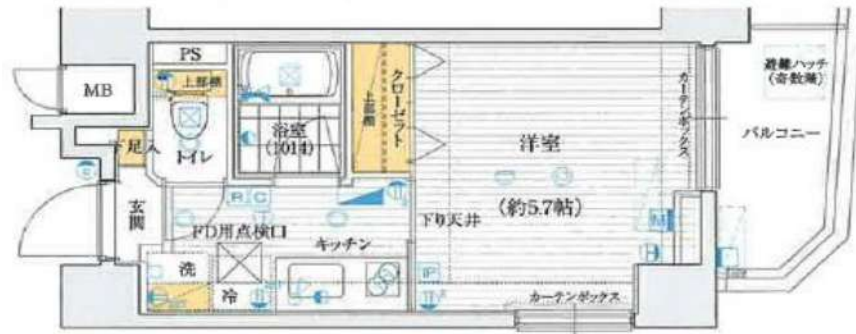
新宿本店 新宿区新宿3-21-4新宿ニュータワービル1階
TEL: 03-6279-2032



みざや
水商売のお部屋



あずま通り店 新宿区歌舞伎町1-8-3良川ビル2階
TEL: 03-6205-5732



室内写真は同タイプ別部屋の写真になります。



名称 : ル・リオン初台 803

所在地 : 東京都渋谷区初台2-31-5

交通 : 京王新線 「初台」駅 徒歩6分
小田急線 「参宮橋」駅 徒歩8分
東京メトロ千代田線 「代々木公園」駅 徒歩12分

構造 : RC造 地上10階建

築年数 : 2012年5月

契約期間 : 普通借家2年間 (更新料:新賃料の1.5ヶ月分)

賃料 : 97,000円

管理費 : 一

礼金 : 1ヶ月

敷金 : 1ヶ月 (償却:クリーニング費用を含む)

入居日 : 2024年5月8日退去予定 / 5月22日入居可能予定

面積 : 20.20㎡

備考 : ・フレックス少額短期保険 (2年/¥23,000~¥30,000のプランからお選び下さい。)

・Bリリース (24時間安心サービス) 2年/20,000円+税

・鍵交換費用 20,000円+税

・保証会社加入必須 (Casaから審査をかせかせて頂きます)

Casa:総賃料の50% (500円+税/月) (10,000円/年)

※審査結果により、保証会社へ変更をお願いする場合があります。

・解約予告2ヶ月前 (短期解約違約金有り)

・ペット飼育 2匹まで飼育可◎

小型犬 (敷金+1ヶ月) / 猫 (敷金+1.5ヶ月)

(ペット敷金は預かりになります。)

・図面と現況が異なった場合は現況優先します。

・契約書発行後のキャンセルは33,000円(税込)の手数料を頂戴します。

(建物管理)

株式会社インヴァランス 03-5302-7177

駐車場・バイク置場・駐輪場 有(空要確認)

- ・モニター付オートロック/インターホン
- ・防犯カメラ
- ・24時間セキュリティ
- ・ダブルロック
- ・宅配ボックス
- ・敷地内ゴミ置き場
- ・人感センサー付照明
- ・IH2口システムキッチン
- ・浴室換気乾燥機
- ・温水洗浄便座
- ・角部屋



新宿本店 新宿区新宿3-21-4新宿ニューワークビル1階 TEL: 03-6279-2032



みずばや 水商売のお部屋



あずま通り店 新宿区歌舞伎町1-8-3良川ビル2階 TEL: 03-6205-5732

アークマーク中野坂上 II 504

物件種別	間取り	賃料	管理費等
マンション	1K	108,500円	15,000円

敷金/保証金	0円	礼金/権利金	0円
敷引/償却金		更新料	1ヶ月(新賃料)
更新事務手数料			

その他費用 [一時金] クラブアセットα(契約時・2年毎): 20,000円, クリーニング費用(退去時): 60,500円, エアコン内部洗浄費用/台(退去時): 13,200円, 鍵交換費用(退去時): 38,500円

物件所在地	東京都中野区本町2丁目2-9
交通	東京メトロ丸ノ内線 中野坂上駅 徒歩7分 都営大江戸線 西新宿五丁目駅 徒歩9分 東京メトロ丸ノ内線 中野新橋駅 徒歩9分

間取り詳細	洋室 7.90畳		
構造	鉄筋コンクリート 5階 / 9階建		
面積	26.30㎡	向き	北
築年月	2021年7月下旬	契約期間	普通借家契約 2年
退去日	2024年5月25日	入居時期	2024年6月上旬

駐車場 無 駐輪場

設備 2F以上, BS, CS, 24時間換気システム, 24時間緊急通報システム, 2口コンロ, インターホン, ガスキッチン, ガス給湯, クローゼット, システムキッチン, ダブルディンプルキー, ネット使用料不要, バス・トイレ別, フローリング, マルチメディアコンセント, モニタ付オートロック, 温水洗浄便座, 室内洗濯機置場, 人感照明センサー, 洗面化粧台, 浴室乾燥, 浴室暖房, エアコン, 照明付き, シューズウォークインクローゼット, 2面採光, 角住戸, オートロック, エレベーター, 外壁タイル張り, 宅配BOX, 敷地内ゴミ置き場, 分譲タイプ, 防犯カメラ

入居諸条件 ペット可, ルームシェア不可, 飲食店不可, 外国人相談, 楽器使用不可, 高齢者不可, 事務所不可, 二人入居相談, 法人可

損害保険 要 18,000円(2年)

保証会社 必須 新日本信用保証50%またはルームバンクインシュア40%

備考 引越業者指定有り/ベスト引越サービス/退去時費用は審査状況により先払いのケース有り/ペット飼育可能(小型犬・猫1匹まで)敷金1ヶ月追加/法人契約の場合、敷金礼金各1ヶ月分追加12ヶ月未満の解約の場合、短期解約違約金月額賃料1ヶ月分/解約予告2ヶ月前/アセットでんき利用必須/インターネット無料



※図面と異なる場合は現況を優先となります。

新宿本店 新宿区新宿3-21-4新宿ニュータワービル1階 TEL: 03-6279-2032
みずいべや 水商売のお部屋
あずま通り店 新宿区歌舞伎町1-8-3良川ビル2階 TEL: 03-6205-5732

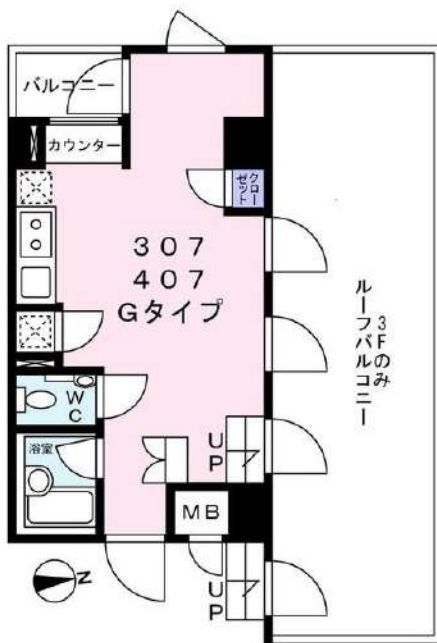
Navi新宿 607号室

- ・フリーレント1ヵ月、礼金ゼロ
- ・外国籍、水商売の方ご相談
- ・インターネット無料

間取り **ワンルーム**

専有面積 **25.65㎡**

築年月 **2004年02月**



最寄駅	新大久保駅
間取タイプ	ワンルーム
賃貸条件	賃料 124,000円
	礼金なし 敷金1ヶ月 保証金なし

物件所在地	東京都新宿区百人町1丁目3-14		
交通	JR山手線 新大久保 徒歩2分		
	JR中央・総武線 大久保 徒歩7分		
建物	建物名	Navi新宿(ナビシンジユク) 607	
	構造・規模	RC 9階建/6階部分	
	使用部分積	25.65㎡	
	間取内訳		
築年月	2004年02月	契約期間	2年
管理費等	なし 共益費なし 雑費なし		
賃貸保証	初回60%、継続保証料1万円/年、口座振替手数料330円/月		
現況	空室	入居可能時期	相談
設備	B・T別、シャワー、追焚機能、浴室乾燥機、トイレ、温水洗浄便座、洗面台、2口コンロ、シューズボックス、照明器具、室内洗濯機置場、洗濯機置場、給湯、都市ガス、フローリング、冷房、暖房、エアコン、都市ガス暖房、CATV、インターネット使用料無料、オートロック、モニタ付インターホン、ティンブ...		
保険等	要 2年21,500円		
備考	<ul style="list-style-type: none"> ・ライフラインサービスのお電話があります。 ・契約は日曜を除く営業時間内に設定願います。 ・契約開始は申込から2週間以内でお願いします。 ・成約の場合、当社規定の仲介手数料を申し受けます。 		
	<ul style="list-style-type: none"> ・外国籍（日本語が堪能な方）、水商売の方ご相談 ・海外審査不可 		

貸マンション

■その他費用

- ※契約時 安心サポート24：16,500円（税込）、宅配ロッカーカード費用3,300円（税込）
- ※退去時 ルームクリーニング：40,000円（税別）、エアコン清掃15,000円/台（税別）
- ※更新時：更新料1ヶ月分+更新事務手数料0.5ヶ月（税別）
- 解約予告2ヶ月前・短期解約違約金1年未満1ヶ月分あり

この図面は物件情報の一部を抜粋して掲載しております。（現況優先）
 入居日・引渡日変更や付帯条件、別途料金等が発生する場合がありますのでご確認ください。

新宿本店 新宿区新宿3-21-4新宿ニュータワービル1階
 TEL：03-6279-2032



みずべや
 水商売のお部屋



あずま通り店 新宿区歌舞伎町1-8-3良川ビル2階
 TEL：03-6205-5732

レジデンシャルステージ東新宿 ※民泊(同居型のみ)利用可

RESIDENTIAL STAGE

物件概要

- ◆所在地/東京都新宿区歌舞伎町2-19-12
- ◆構造/SRC 12階建 地下1階
- ◆総戸数/95戸
- ◆間取り/1R
- ◆建築年月/平成15年2月

契約条件

- ◆契約期間: 2年間
- ◆敷金: 1ヶ月
- ◆礼金: 1ヶ月
- ◆管理費: 月額10,000円
- ◆CATV: 月額1,100円(税込)
- ◆更新料: 新賃料の1ヶ月相当額
- ◆解約予告 2ヶ月前
- ◆保証会社利用必須
- ◆家賃 口座振替必須
- ◆住宅総合保険ご加入頂きます。
保険料2年間(16,000円)
- ◆町内会費あり 3600円/2年
- ◆鍵交換費用(11,000円)
- ◆ペット飼育相談可(敷金プラス1ヶ月)
- ◆償却: 賃料1ヶ月分
- ◆1年以内の解約は早期解約違約金が発生します(賃料の1ヶ月相当額)
- ◆民泊: 敷金2ヶ月(1ヵ月償却) 賃料等消費税がかかります。

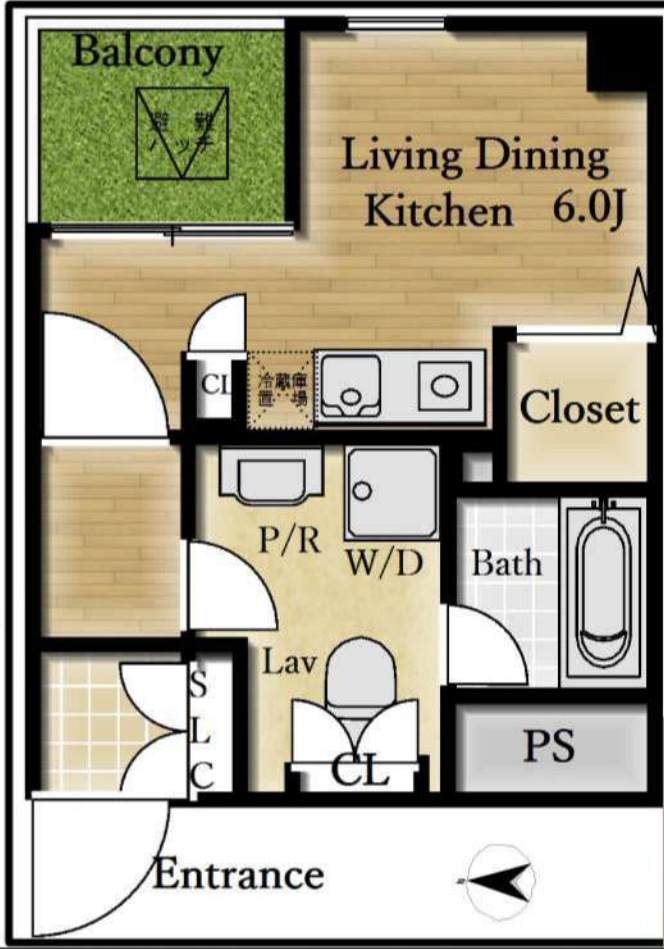
設備

- ◎エレベーター◎防犯カメラ◎オートロック
- ◎カードキー◎TVモニタフォン◎宅配BOX
- ◎ガスコンロ◎エアコン◎フローリング
- ◎CATV◎インターネット接続可◎BS
- ◎追焚機能付給湯◎バス・トイレ別
- ◎室内洗濯機置場

インターネット月額2,500円(別途消費税)にてご利用いただけます

アクセス ※4駅利用可

☆都営大江戸線『東新宿』駅徒歩3分! ☆JR山手線『新宿』駅徒歩10分! ☆西武新宿線『西武新宿』駅徒歩8分! ☆東京メトロ副都心線『東新宿』駅徒歩5分!



905号室
15.0 万円
5月上旬入居可予定
1R [24.10㎡]



新宿本店 新宿区新宿3-21-4新宿ニューワールドビル1階
TEL: 03-6279-2032



みずもとべや
水商売のお部屋



あずま通り店 新宿区歌舞伎町1-8-3良川ビル2階
TEL: 03-6205-5732